

6. 輸出・輸入・国際収支

輸出は、このところ弱含んでいる。

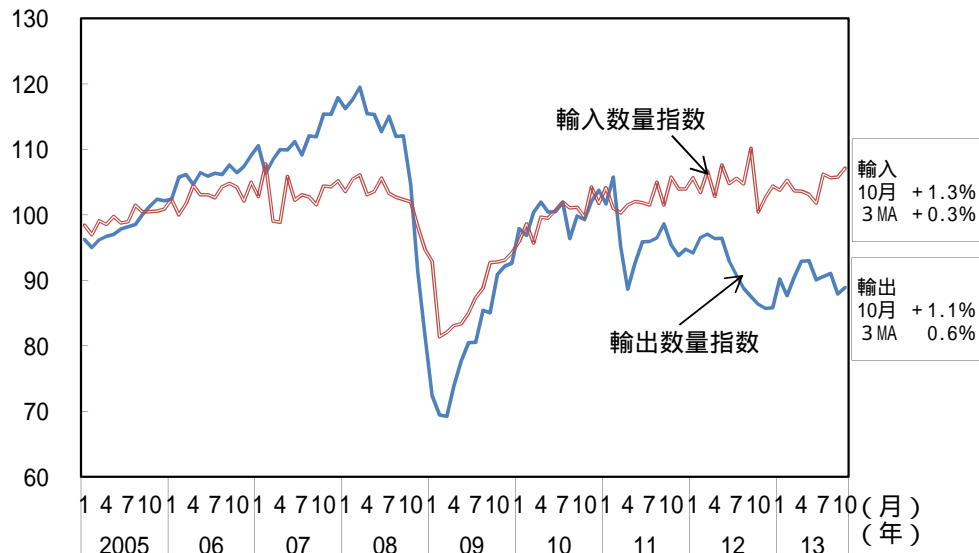
輸入は、このところ持ち直しの動きがみられる。

貿易・サービス収支の赤字は、増加傾向にある。

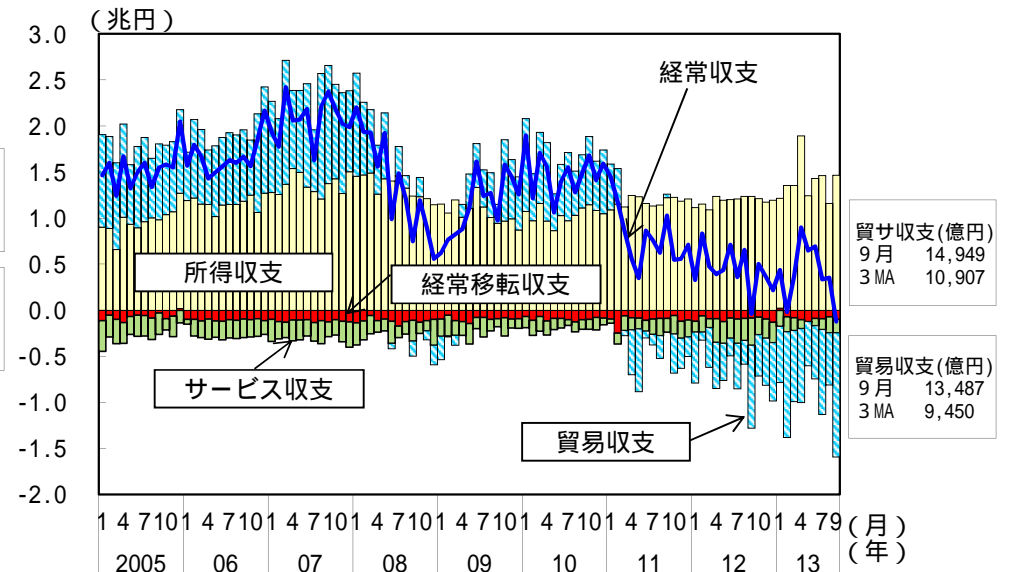
(前年同期(月)比、[]内は暦年前年比、()内は季節調整済前期(月)比、%、Pは速報値)

	[2011年] 2011年度	[2012年] 2012年度	2013年4 - 6月	2013年7 - 9月	8月	9月	10月
輸出数量	[3.8] 5.3	[4.8] 5.8	(2.8) 3.1	(2.3) 0.6	(0.5) 1.9	(3.4) 1.8	(P 1.1) P 4.4
輸入数量	[2.6] 2.2	[2.4] 1.0	(1.3) 1.5	(P 2.9) P 0.5	(0.5) 1.9	(P 0.1) P 2.1	(P 1.3) P 6.3
貿易・サービス収支(億円)	[33,781] 52,964	[83,041] 94,338	20,319	P 32,720	P 7,382	P 14,949	
貿易収支(億円)	[16,165] 34,697	[58,141] 68,920	18,550	P 28,348	P 5,643	P 13,487	
所得収支(億円)	[140,384] 140,070	[142,723] 147,452	45,769	P 40,910	P 11,603	P 14,675	
経常収支(億円)	[95,507] 76,179	[48,237] 43,537	22,369	P 5,604	P 3,518	P 1,252	
資本収支(億円)(原数値)	[11,722] 29,618	[81,878] 49,203	23,052	P 8,290	P 1,805	P 2,133	

輸出入数量指数(季調値)の動向(2010年 = 100)



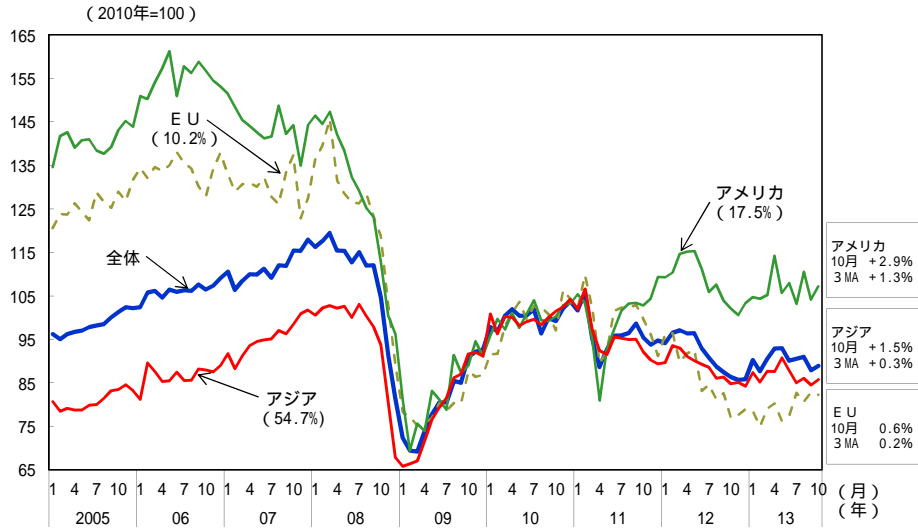
経常収支の動向



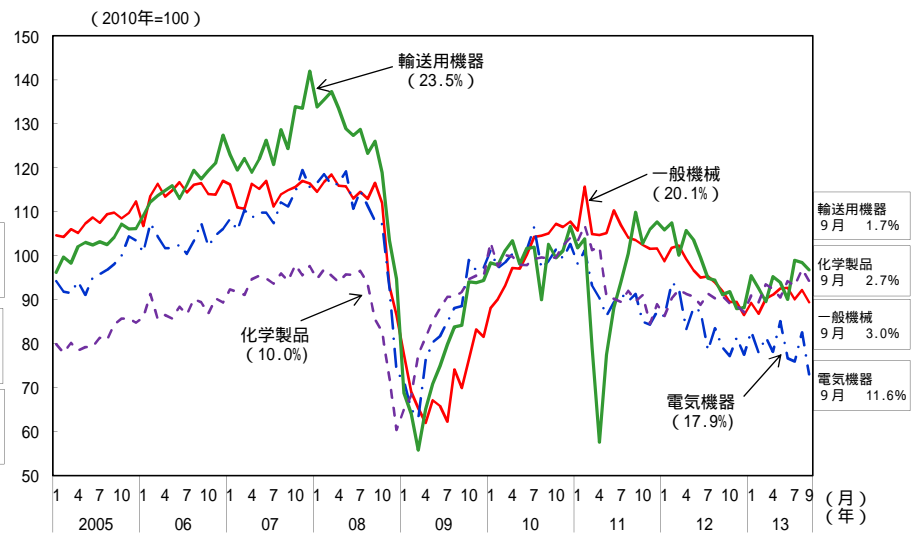
(備考) 1. 財務省「貿易統計」、「国際収支状況」により作成。
2. 「輸出数量指数」、「輸入数量指数」は、内閣府による季節調整値。

地域別輸出入数量指数 (2010年 = 100)

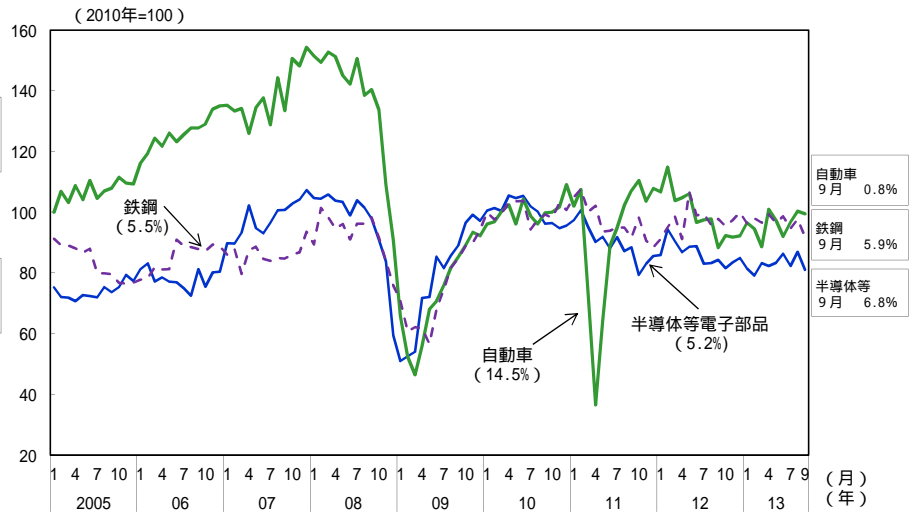
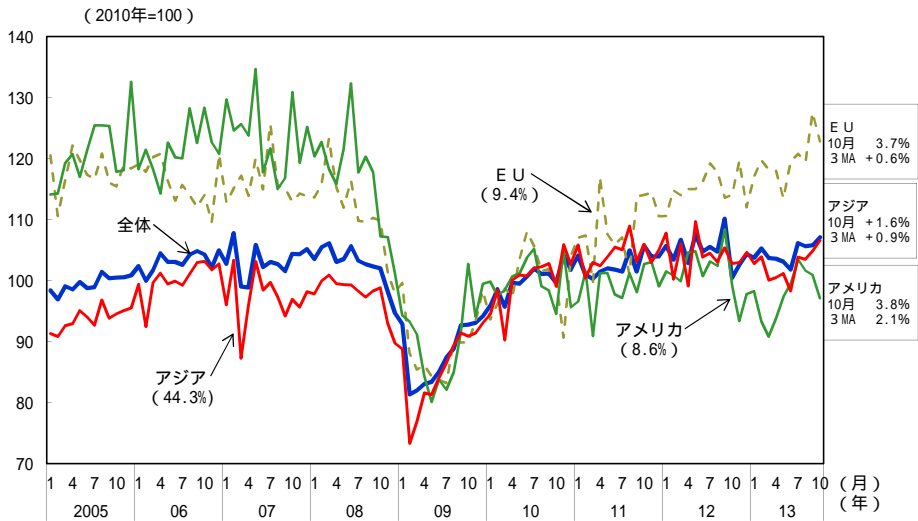
輸出



品目別輸出数量指数 (2010年 = 100)



輸入



(備考) 1. 財務省「貿易統計」により作成。
2. 内閣府による季節調整値。括弧内は2012年の金額ウェイト。