

6. 輸出・輸入・国際収支

輸出は、持ち直しの動きがみられる。

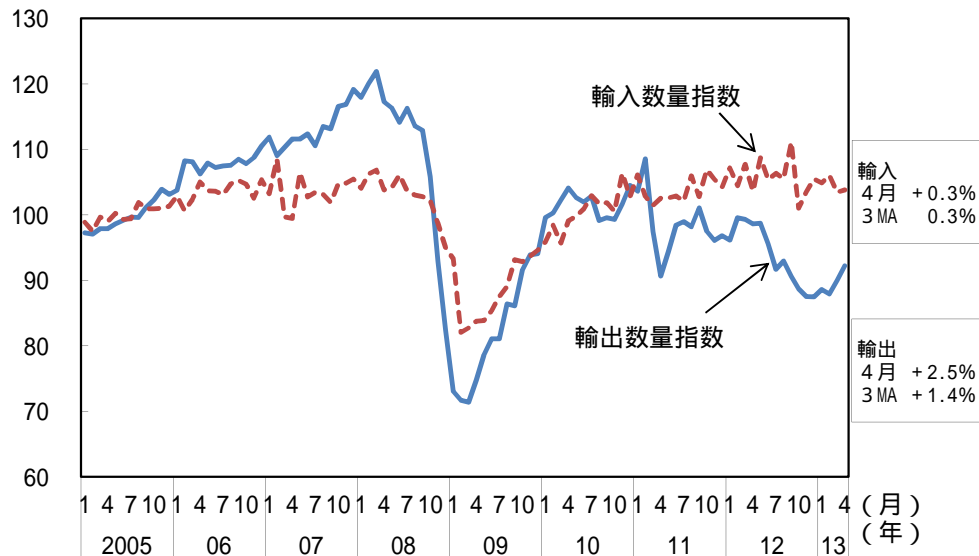
輸入は、横ばいとなっている。

貿易・サービス収支の赤字は、増加傾向となっている。

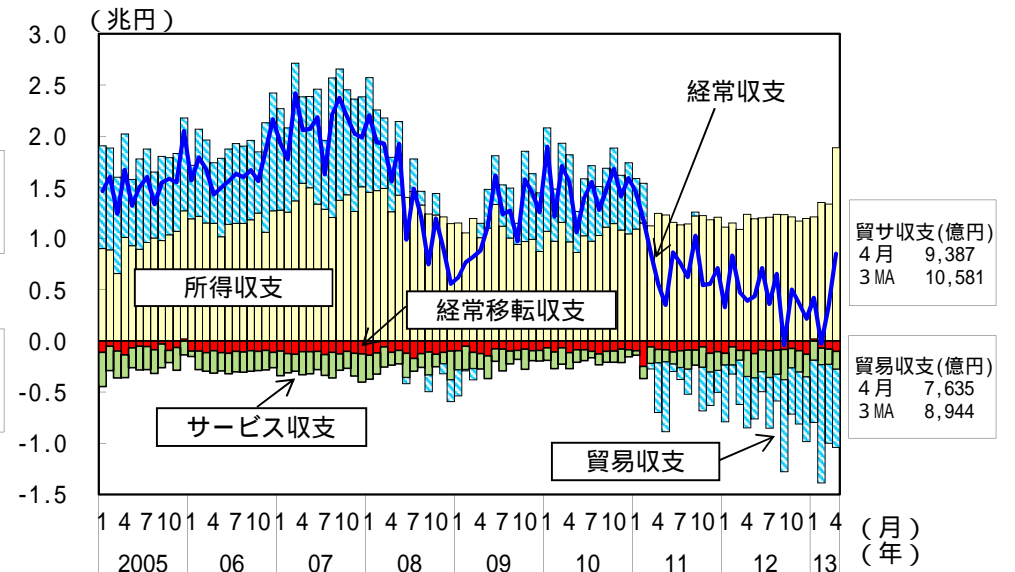
(前年同期(月)比、[]内は暦年前年比、()内は季節調整済前期(月)比、%、Pは速報値)

	[2011年] 2011年度	[2012年] 2012年度	2012年10 - 12月	2013年1 - 3月	2月	3月	4月
輸出数量	[2.9] 4.3	[4.6] 6.6	(4.2) 9.3	(1.1) 10.8	(0.8) 15.8	(2.3) 9.8	(2.5) 5.3
輸入数量	[3.2] 2.2	[2.2] 0.7	(4.0) 0.6	(1.4) 2.3	(1.1) 0.1	(2.4) 5.5	(P 0.3) P 2.0
貿易・サービス収支(億円)	[33,781] 52,964	P [83,041] 94,759	22,120	P 30,304	P 13,162	P 9,195	P 9,387
貿易収支(億円)	[16,165] 34,697	P [58,141] 68,947	15,922	P 25,259	P 11,522	P 7,676	P 7,635
所得収支(億円)	[140,384] 140,070	P [142,723] 147,245	35,871	P 38,852	P 13,563	P 13,392	P 18,910
経常収支(億円)	[95,507] 76,179	P [48,237] 42,931	10,795	P 7,328	P 281	P 3,424	P 8,527
資本収支(億円)(原数値)	[11,722] 29,618	P [81,878] 54,786	3,165	P 3,864	P 1,317	P 8,623	P 1,124

輸出入数量指数(季調値)の動向(2005年=100)



経常収支の動向

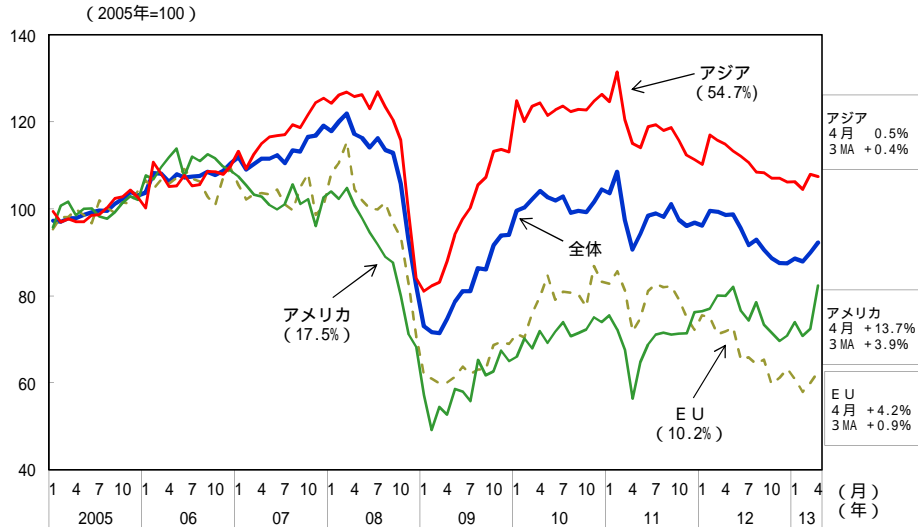


(備考) 1. 財務省「貿易統計」、「国際収支状況」により作成。

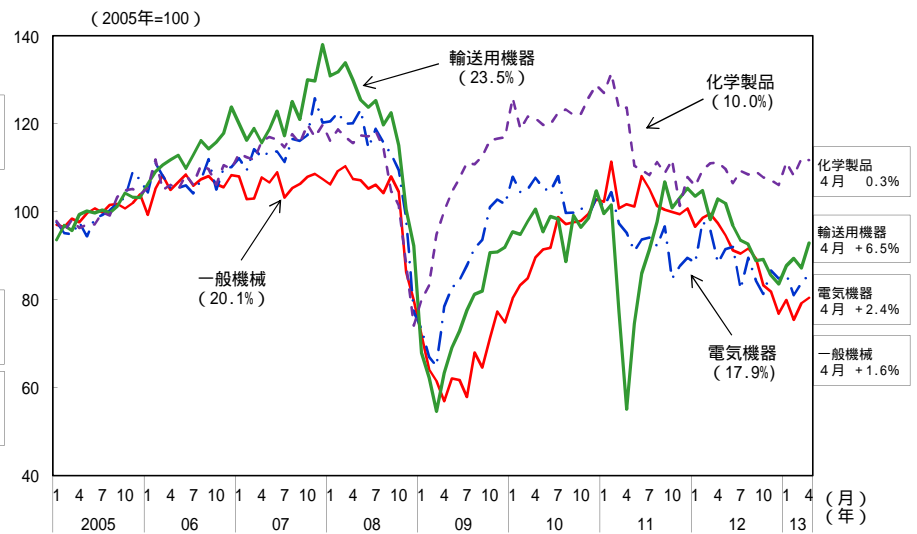
2. 「輸出数量指数」、「輸入数量指数」は、内閣府による季節調整値。

地域別輸出入数量指数 (2005年 = 100)

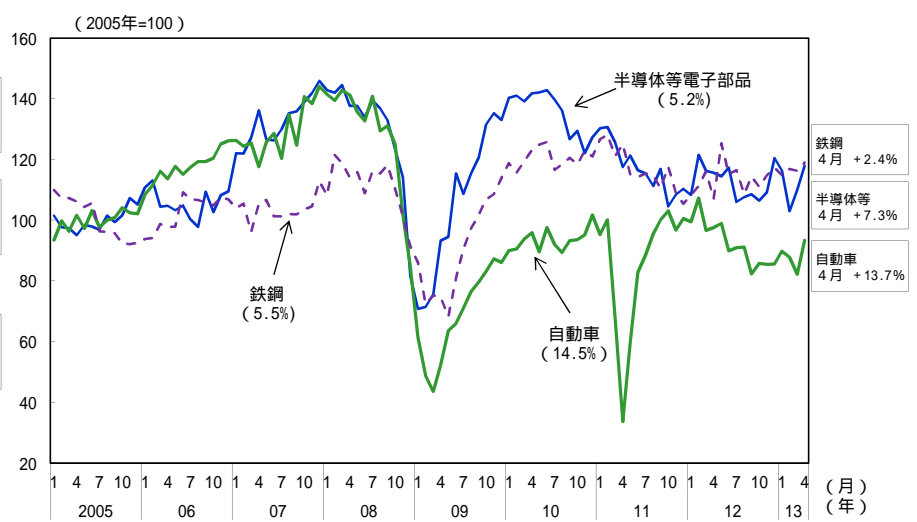
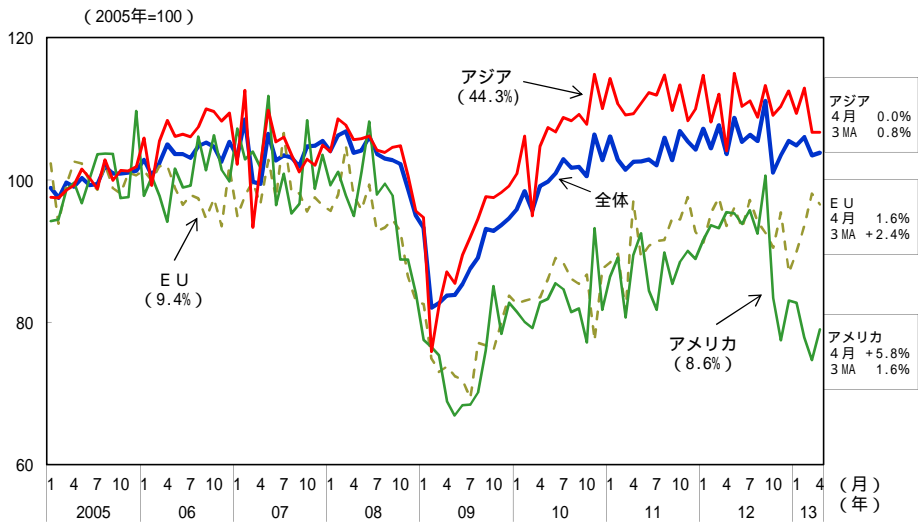
輸出



品目別輸出数量指数 (2005年 = 100)



輸入



(備考) 1. 財務省「貿易統計」により作成。
 2. 内閣府による季節調整値。括弧内は2012年の金額ウェイト。
 3. 2005年 = 100。