

6. 輸出・輸入・国際収支

輸出は、持ち直しの兆しがみられる。

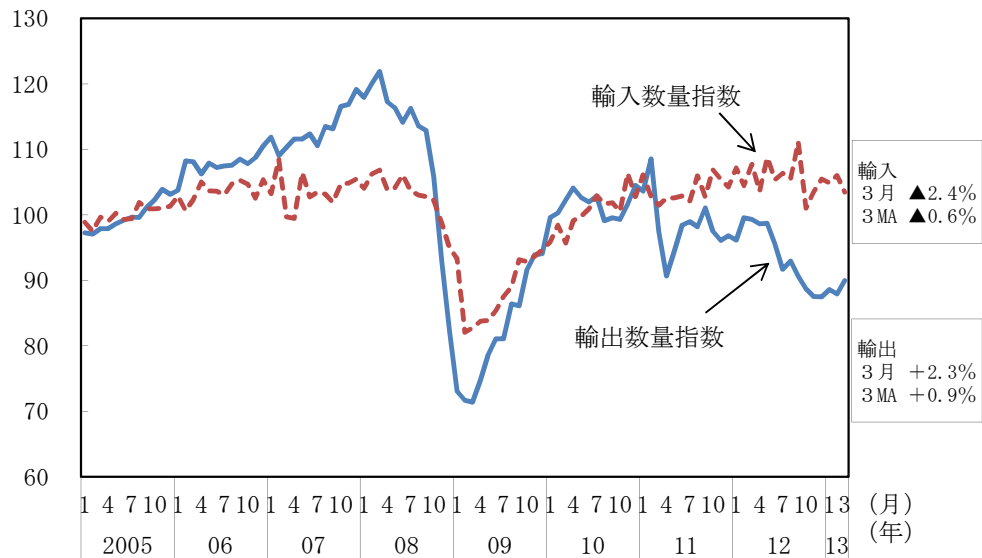
輸入は、横ばいとなっている。

貿易・サービス収支の赤字は、増加傾向となっている。

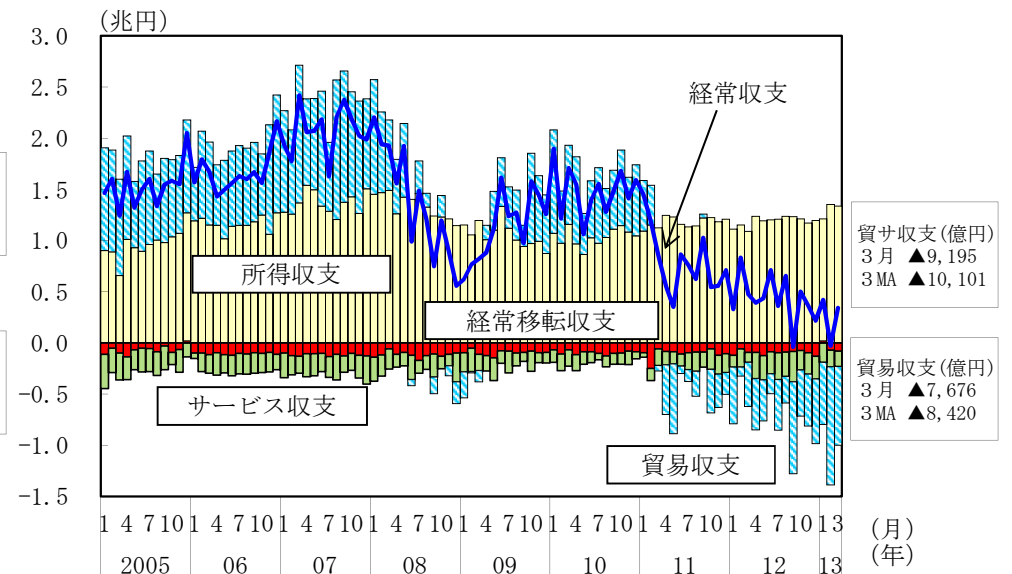
(前年同期(月)比、[]内は暦年前年比、()内は季節調整済前期(月)比、%、Pは速報値)

	[2011年] 2011年度	[2012年] 2012年度	2012年10-12月	2013年1-3月	2013年1月	2月	3月
輸出数量	[▲2.9] ▲4.3	[▲4.6] ▲6.6	(▲4.2) ▲9.3	(1.1) ▲10.8	(1.3) ▲5.9	(▲0.8) ▲15.8	(2.3) ▲9.8
輸入数量	[3.2] 2.2	[2.2] P 0.7	(▲4.0) ▲0.6	(P 1.4) P ▲2.3	(▲0.6) ▲1.1	(1.1) ▲0.1	(P ▲2.4) P ▲5.5
貿易・サービス収支(億円)	[▲33,781] ▲52,964	[▲83,041] P ▲94,759	▲22,120	P ▲30,304	P ▲7,947	P ▲13,162	P ▲9,195
貿易収支(億円)	[▲16,165] ▲34,697	[▲58,141] P ▲68,947	▲15,922	P ▲25,259	P ▲6,061	P ▲11,522	P ▲7,676
所得収支(億円)	[140,384] 140,070	[142,723] P 147,245	35,871	P 38,852	P 11,898	P 13,563	P 13,392
経常収支(億円)	[95,507] 76,179	[48,237] P 42,931	10,795	P 7,328	P 4,184	P ▲281	P 3,424
資本収支(億円)(原数値)	[11,722] 29,618	[▲81,878] P ▲54,786	3,165	P ▲3,864	P 6,075	P ▲1,317	P ▲8,623

輸出入数量指数(季調値)の動向(2005年=100)



経常収支の動向

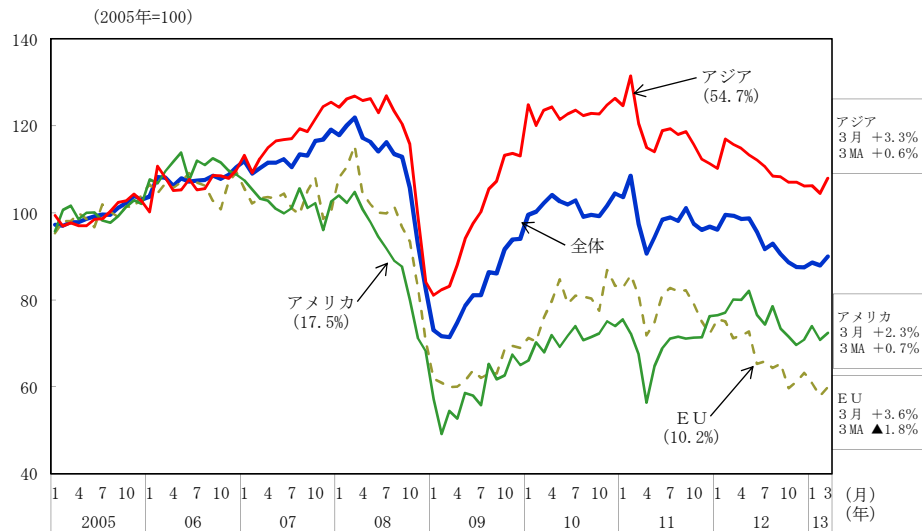


(備考) 1. 財務省「貿易統計」、「国際収支状況」により作成。

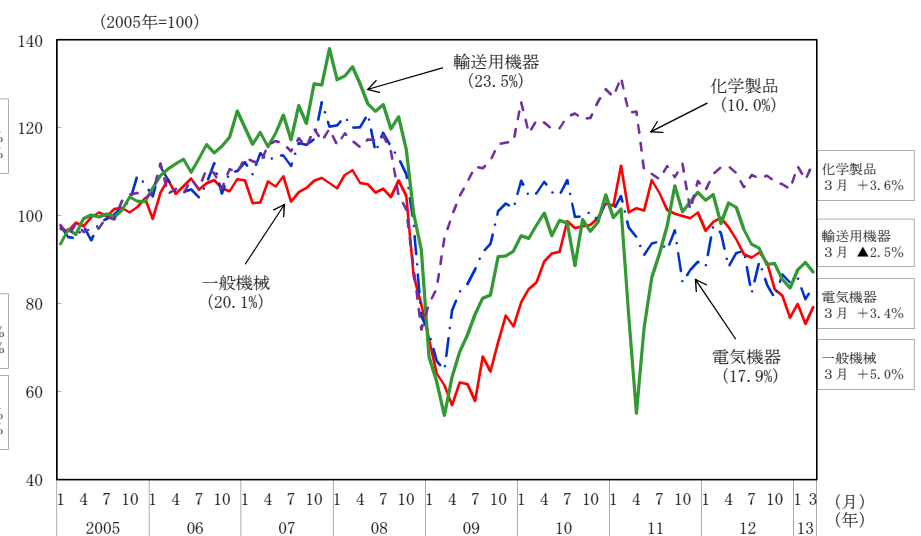
2. 「輸出数量指数」、「輸入数量指数」は、内閣府による季節調整値。

地域別輸出入数量指数 (2005年=100)

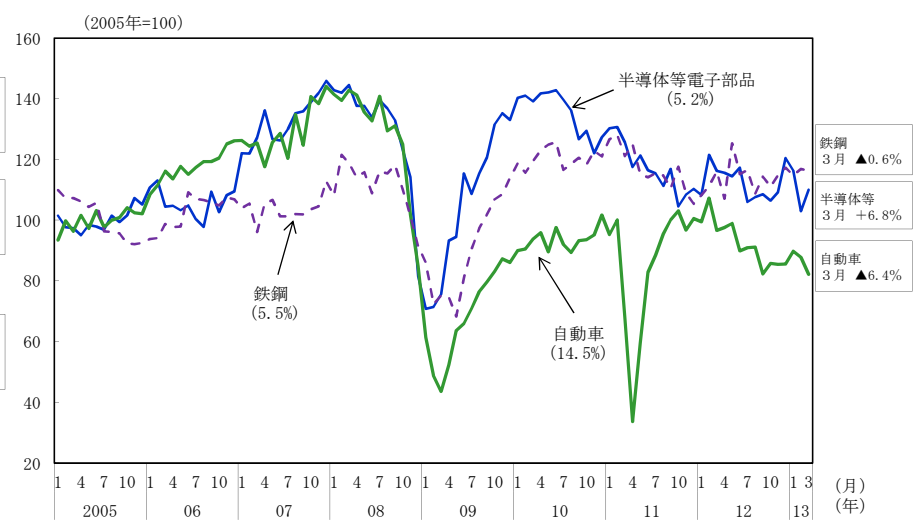
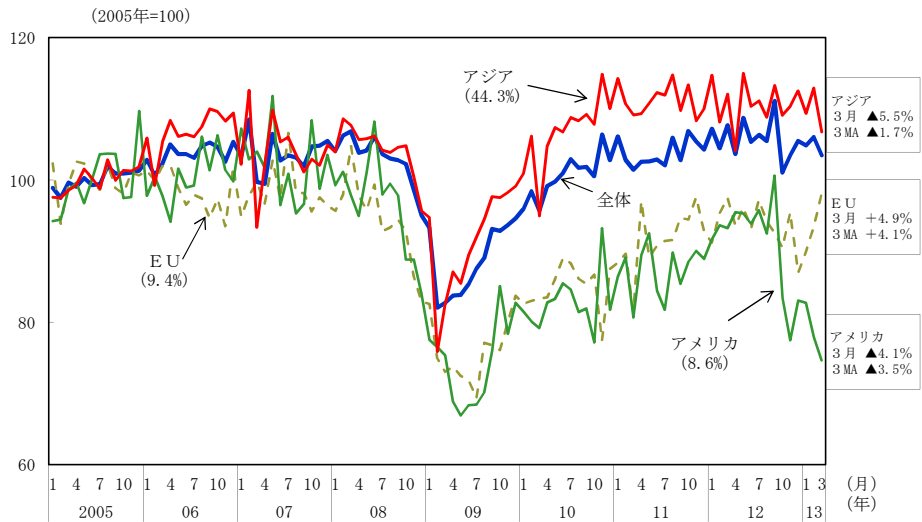
①輸出



品目別輸出数量指数 (2005年=100)



②輸入



(備考) 1. 財務省「貿易統計」により作成。
 2. 内閣府による季節調整値。括弧内は2012年の金額ウェイト。
 3. 2005年=100。