

## 6. 輸出・輸入・国際収支

輸出は、このところ緩やかに減少している。

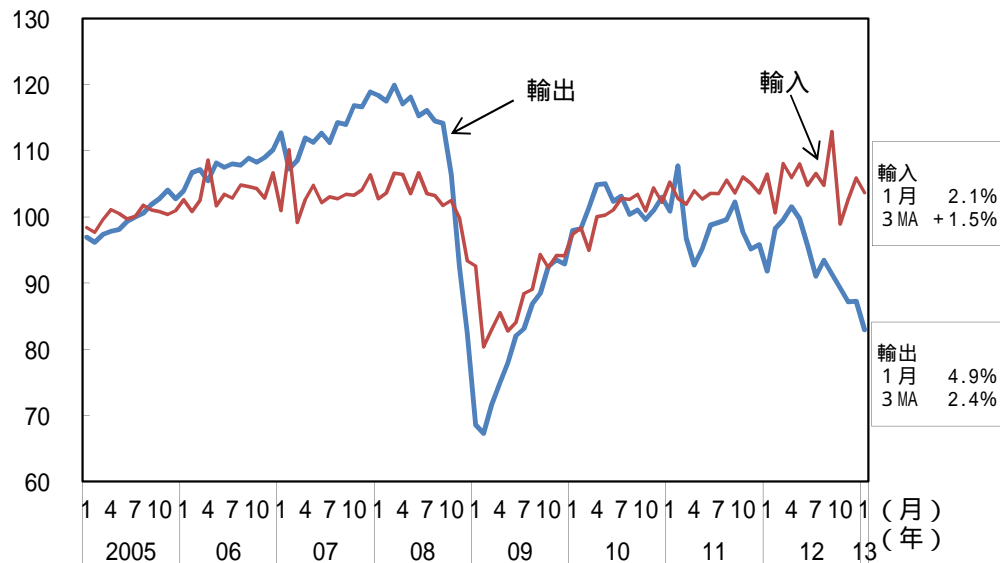
輸入は、横ばいとなっている。

貿易・サービス収支の赤字は、増加傾向となっている。

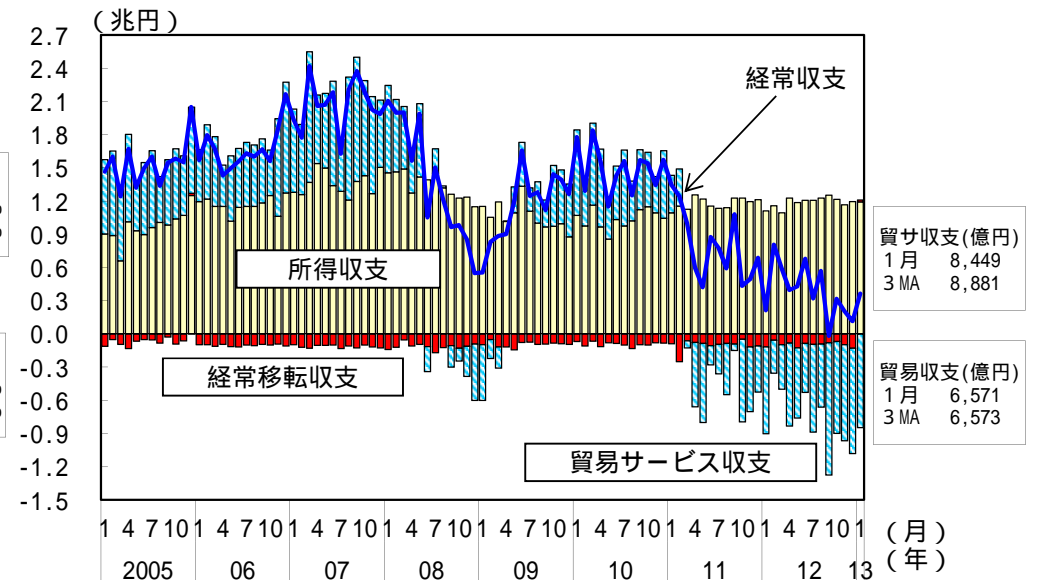
(前年同期比、( )内は季節調整値(前月比)、Pは速報値、%)

	[2011年] 2011年度	[2012年] 2012年度	2012年7 - 9月	2012年10 - 12月	2012年11月	2012年12月	2013年1月
輸出数量	[ 2.9] 4.3	[ 4.5]	( 7.1 ) 8.7	( 4.4 ) 9.3	( 2.3 ) 7.5	( 0.1 ) 12.2	( 4.9 ) 5.9
輸入数量	[3.2] 2.2	[2.1]	( 1.7 ) 2.9	( 5.2 ) 0.6	( 3.8 ) 0.9	( 3.2 ) 0.0	( P 2.1 ) P 1.0
貿易・サービス収支(億円)	[ 33,781] 52,964	P [ 84,139]	25,557	P 26,497	P 8,662	P 9,531	P 8,449
貿易収支(億円)	[ 16,165] 34,697	P [ 58,051]	17,574	P 19,077	P 6,152	P 6,995	P 6,571
所得収支(億円)	[140,384] 140,070	P [142,613]	36,920	P 35,786	P 11,672	P 11,952	P 11,932
経常収支(億円)	[95,507] 76,179	P [47,036]	8,715	P 6,369	P 2,042	P 1,147	P 3,646
資本収支(億円)(原数値)	[11,722] 29,618	P [ 85,104]	23,904	P 61	P 3,274	P 9,134	P 6,075

輸出入数量指数(季調値)の動向(2005年=100)



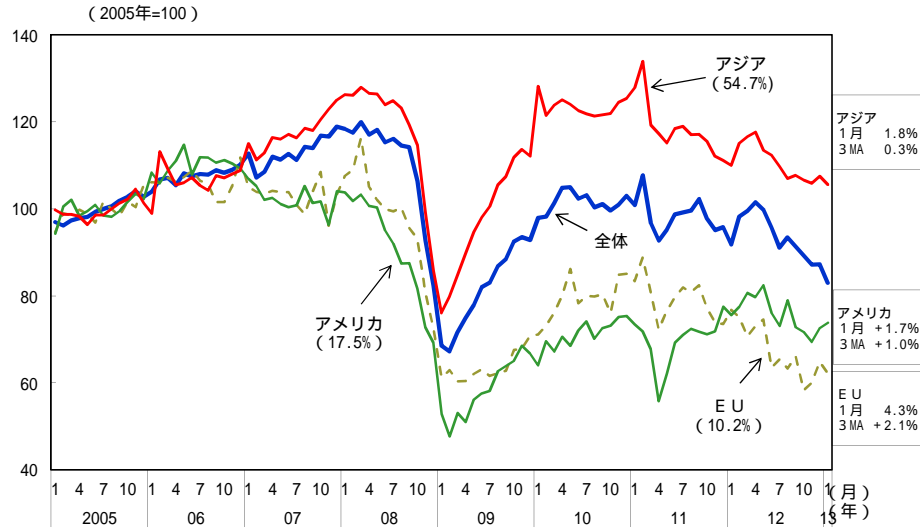
経常収支の動向



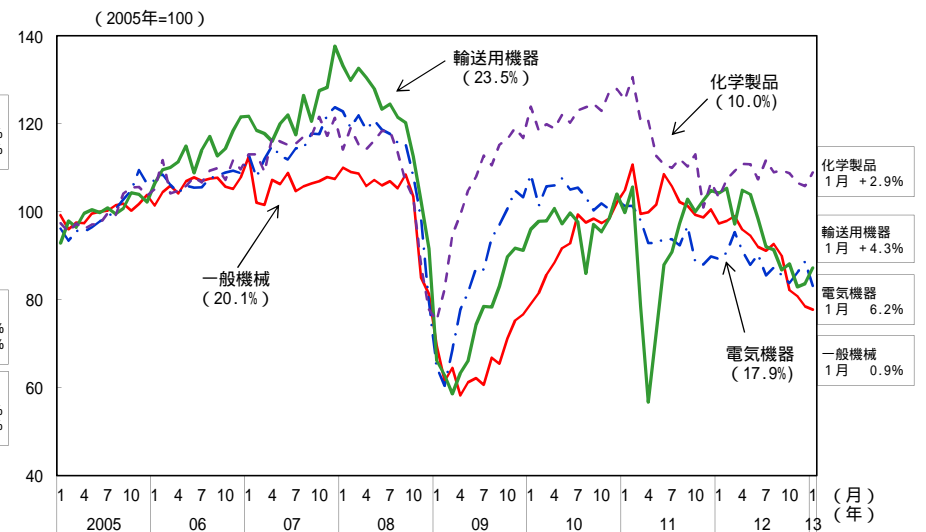
(備考) 財務省「貿易統計」、「国際収支状況」により作成。

## 地域別輸出入数量指数 (2005年 = 100)

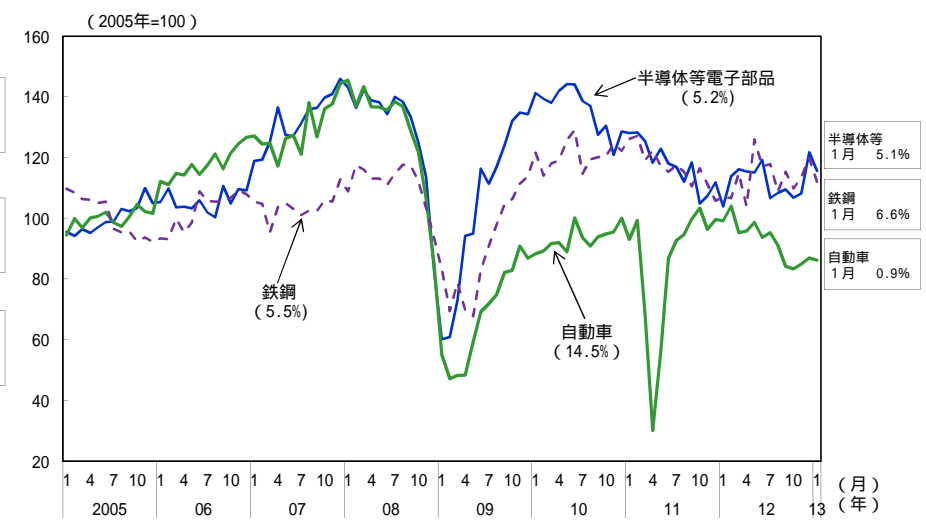
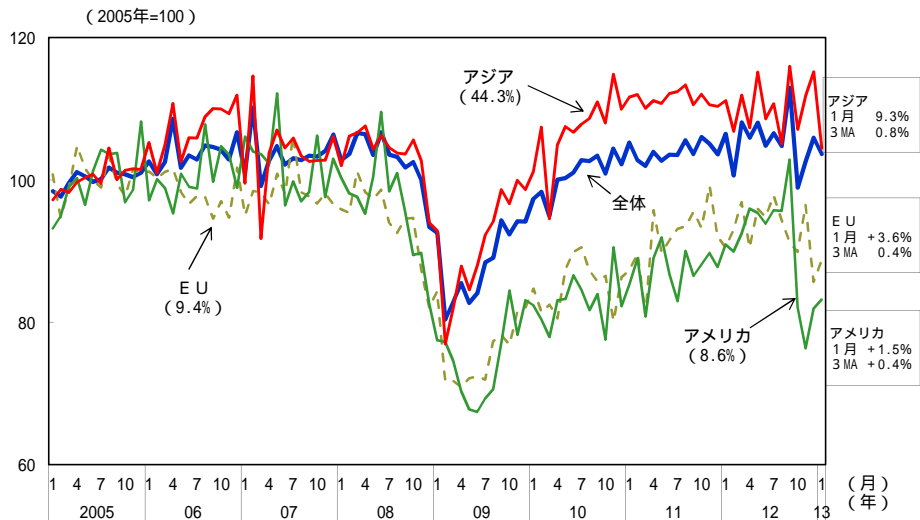
### 輸出



## 品目別輸出数量指数 (2005年 = 100)



### 輸入



(備考) 1. 財務省「貿易統計」により作成。季節調整値。括弧内は2012年の金額ウェイト。  
2. 2005年 = 100.