

6. 輸出・輸入・国際収支

輸出は、このところ緩やかに減少している。

輸入は、横ばいとなっている。

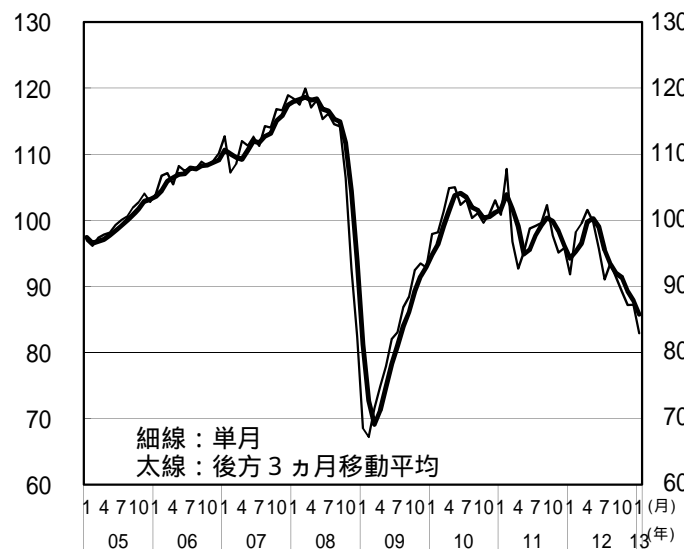
貿易・サービス収支の赤字は、増加傾向となっている。

(前年同期比、()内は季節調整値(前月比)、Pは速報値、%)

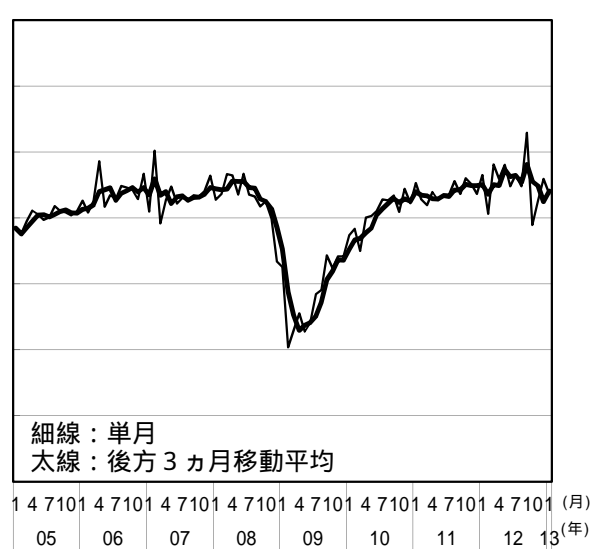
	[2011年] 2011年度	[2012年] 2012年度	2012年7 - 9月	2012年10 - 12月	2012年11月	2012年12月	2013年1月
輸出数量	[2.9] 4.3	[4.5]	(7.1) 8.7	(4.4) 9.3	(2.3) 7.5	(0.1) 12.2	(P 5.0) P 6.0
輸入数量	[3.2] 2.2	P [2.1]	(1.7) 2.9	(P 5.2) P 0.6	(3.8) 0.9	(P 3.2) P 0.0	(P 2.1) P 1.0
貿易・サービス収支(億円)	[33,781] 52,964	P [84,139]	25,133	P 26,425	P 8,725	P 9,760	P
貿易収支(億円)	[16,165] 34,697	P [58,051]	17,143	P 18,929	P 6,169	P 7,190	P
所得収支(億円)	[140,384] 140,070	P [142,613]	37,053	P 36,789	P 11,846	P 12,160	P
経常収支(億円)	[95,507] 76,179	P [47,036]	9,506	P 7,382	P 2,259	P 981	P
資本収支(億円)(原数値)	[11,722] 29,618	P [85,104]	23,904	P 61	P 3,274	P 9,134	P

輸出入数量指数(季調値)の動向(2005年=100)

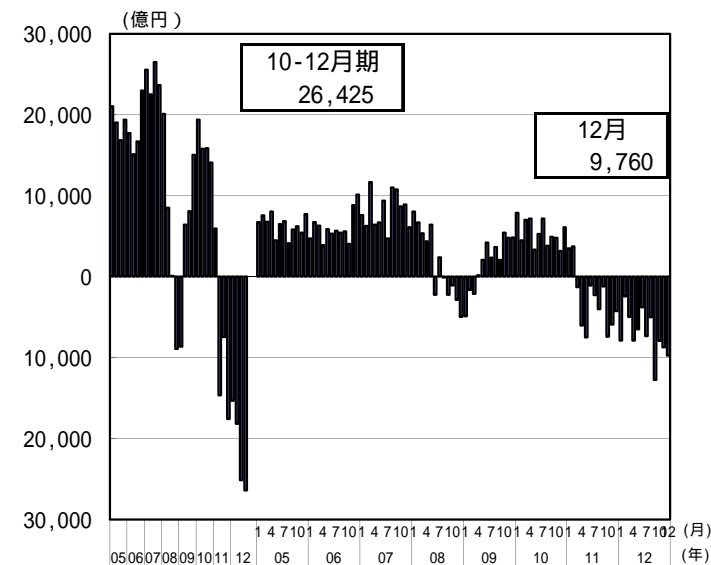
輸出



輸入



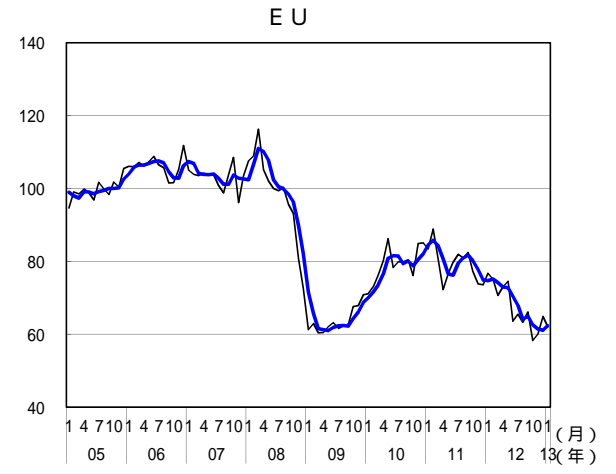
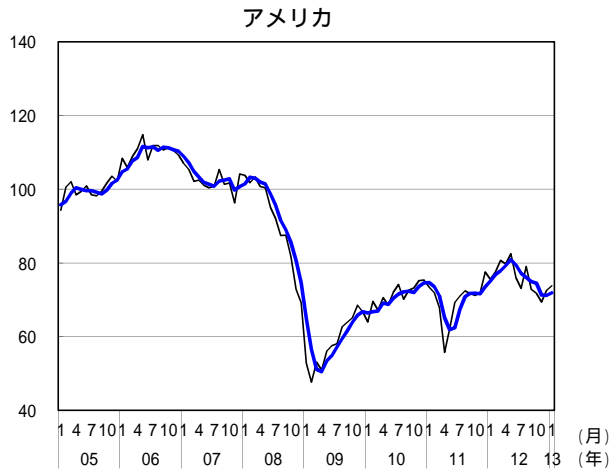
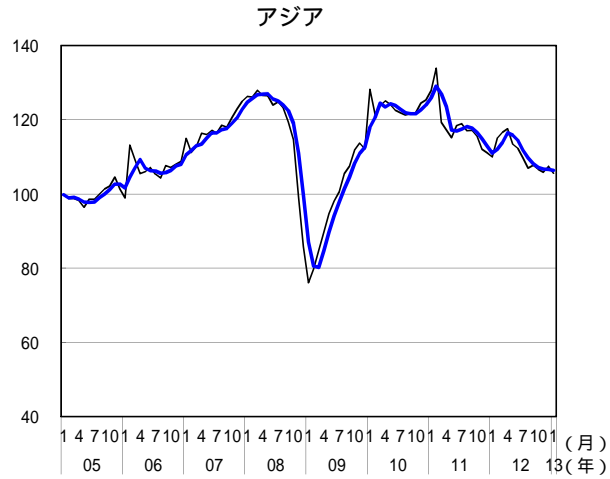
貿易・サービス収支の動向



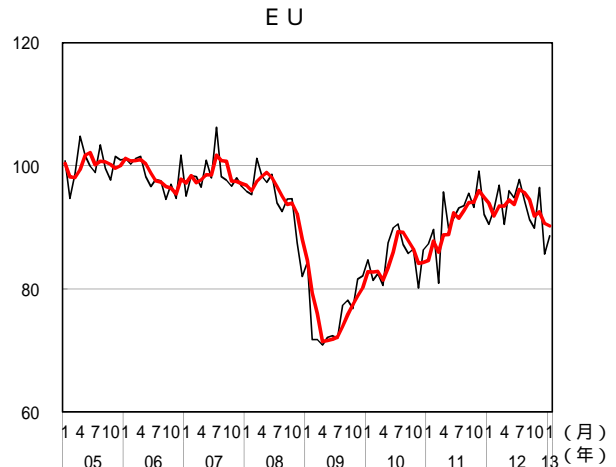
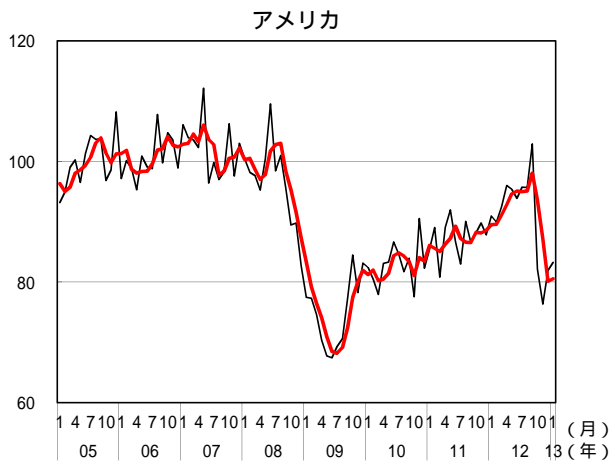
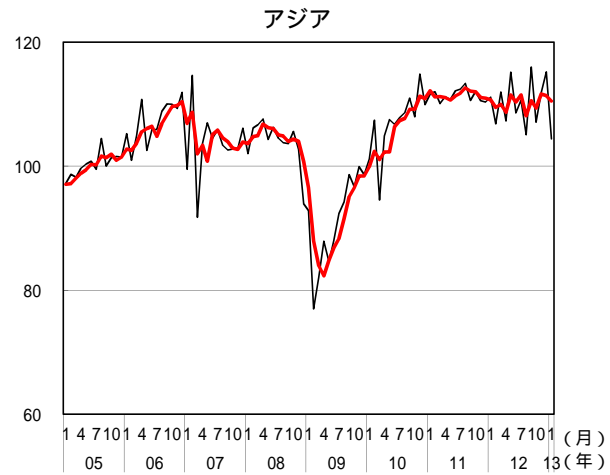
(備考) 財務省「貿易統計」、「国際収支状況」により作成。

地域別輸出入数量指数 (2005年 = 100)

輸出



輸入



- (備考) 1 . 財務省「貿易統計」により作成。
 2 . 細線が単月、太線が後方3ヵ月移動平均 (季節調整値)。
 3 . 2005年 = 100。