

8.(1) 企業

企業収益は、製造業を中心に弱含んでいる。

企業の業況判断は、製造業を中心に慎重さが増している。

日本銀行 「全国企業短期経済観測調査」

(2012年12月調査、%)

経常利益(前年同期比)		2009年度	2010年度	2011年度 実績			2012年度 計画		
		実績	実績		上期	下期		上期	下期
全規模	全産業	4.3	38.3	3.2	4.4	2.0	1.1	3.0	0.7
大企業	製造業	3.7	67.9	11.7	8.5	15.3	3.5	16.4	12.4
	非製造業	7.7	33.2	7.2	7.2	7.2	1.3	1.5	1.2
中小企業	製造業	7.2	61.6	1.7	10.7	15.2	0.4	7.3	5.5
	非製造業	1.8	5.2	17.5	8.6	24.7	3.4	12.6	3.1

財務省「法人企業統計季報」

(前年同期比、()内は季調済前期比、%)

経常利益	2010年	2011年	2010年度	2011年度	2011年10-12月	2012年1-3月	4-6月	7-9月
全産業	68.1	6.0	38.9	6.1	10.3(1.0)	9.3(9.1)	11.5(2.4)	6.3(1.7)
製造業	392.0	17.0	66.0	13.5	21.5	3.6	2.7	2.1
非製造業	22.6	0.2	28.1	2.3	4.3	11.8	16.0	10.2
大中堅企業	77.8	4.7	40.2	5.5	12.3	3.2	0.8	7.1
中小企業	50.1	8.9	36.2	7.3	6.2	20.0	46.5	3.9

日本銀行 「全国企業短期経済観測調査」

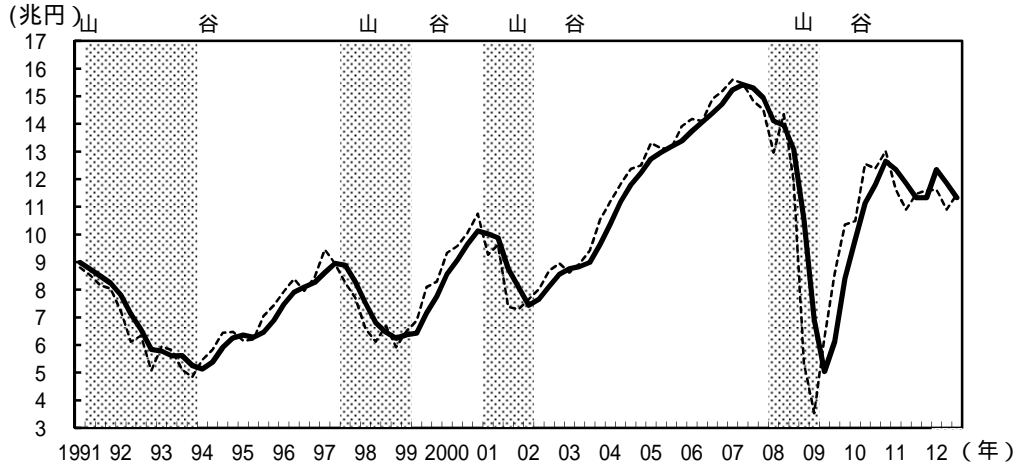
(%ポイント)

見込み

業況判断D.I.		2011年6月	9月	12月	2012年3月	6月	9月	12月	2013年3月
全規模	全産業	18	9	7	6	4	6	9	15
	製造業	15	5	5	7	8	8	15	20
	非製造業	20	12	7	5	3	3	6	12
大企業	製造業	9	+ 2	4	4	1	3	12	10
	非製造業	5	+ 1	+ 4	+ 5	+ 8	+ 8	+ 4	+ 3
中小企業	製造業	21	11	8	10	12	14	18	26
	非製造業	26	19	14	11	9	9	11	19

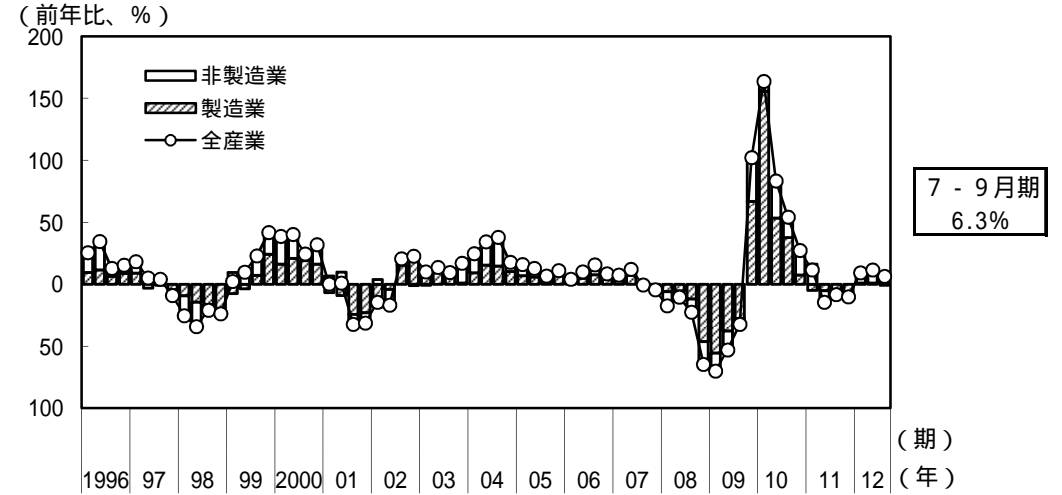
(備考) [D.I. = 「良い」とみる企業の割合(%) - 「悪い」とみる企業の割合(%)]

< 企業収益 >
 経常利益額の推移



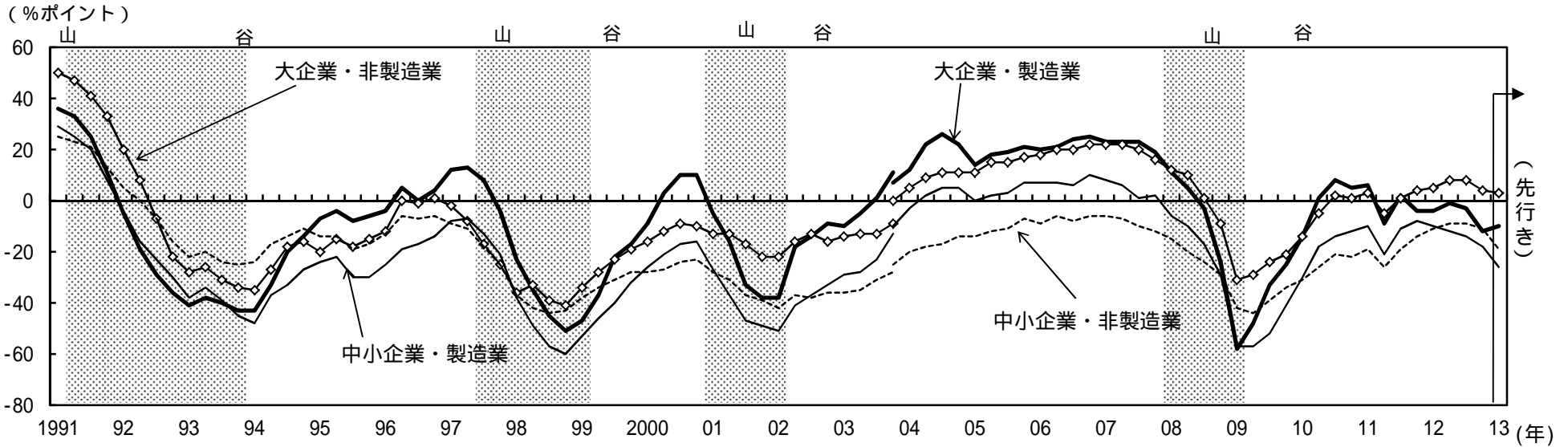
- (備考) 1. 財務省「法人企業統計季報」により作成。
 2. 実線は後方3期移動平均。
 3. シャドー部は景気後退期。

製造業・非製造業別前年比



- (備考) 財務省「法人企業統計季報」により作成。

< 企業の景況感 >
 日銀短観の業況判断D Iの推移



- (備考) 1. 日本銀行「全国企業短期経済観測調査」により作成。D・Iは「良い」-「悪い」。
 2. シャドー部は景気後退期。
 3. 2004年3月調査より調査方法が変更されている。