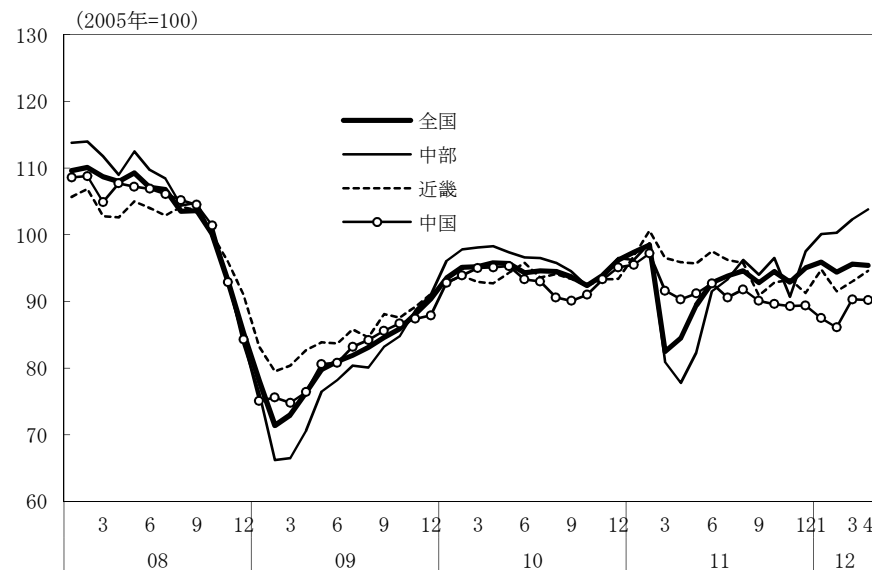
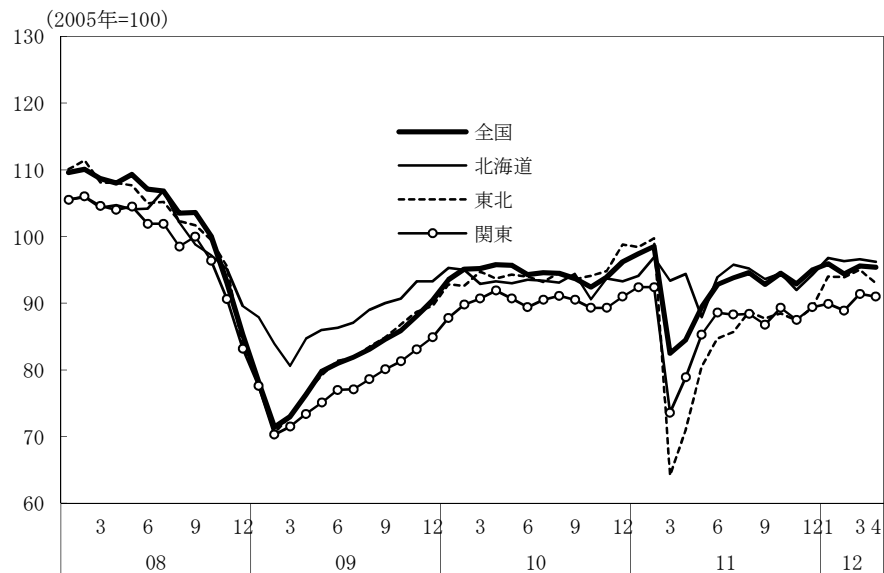


(参考4) 地域経済

(1) 鉱工業生産

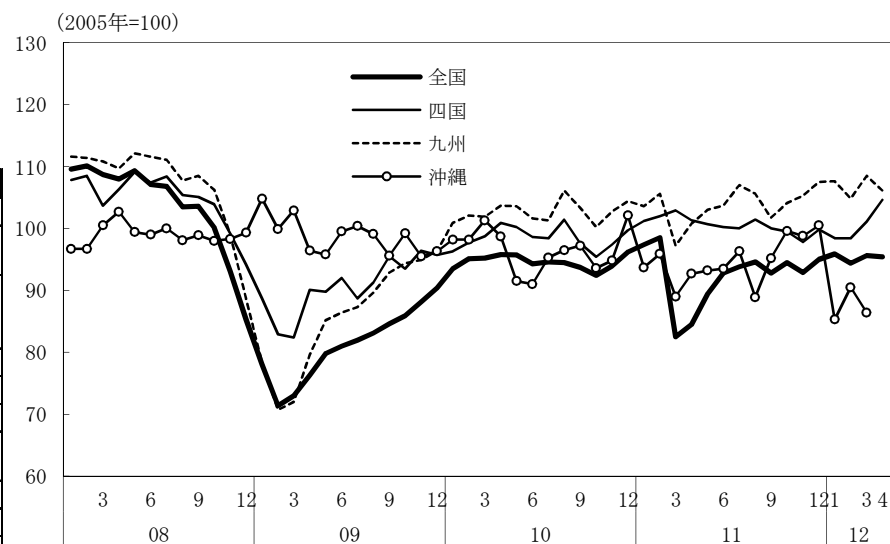


(備考)

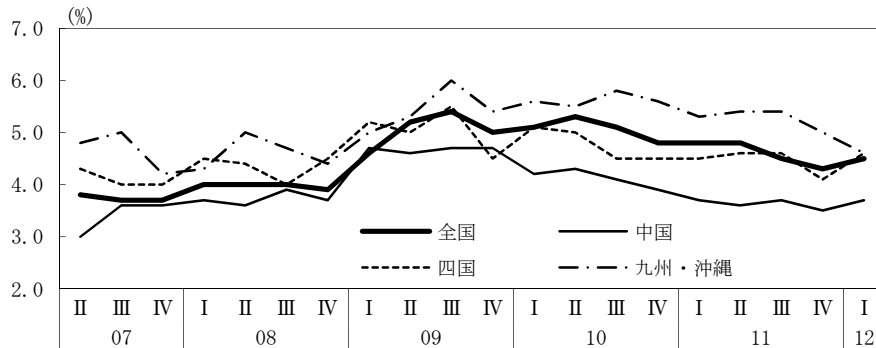
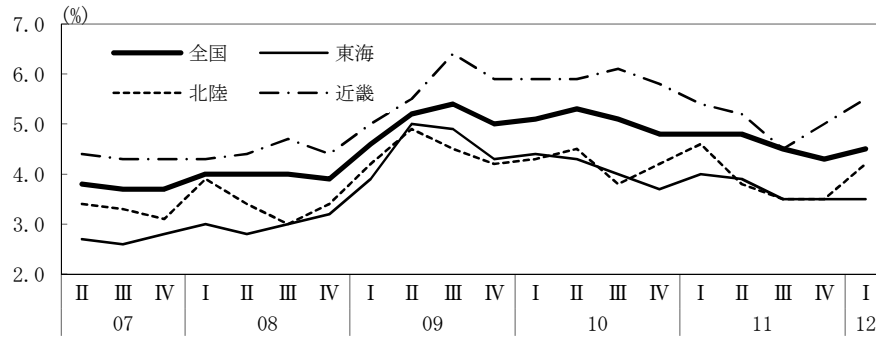
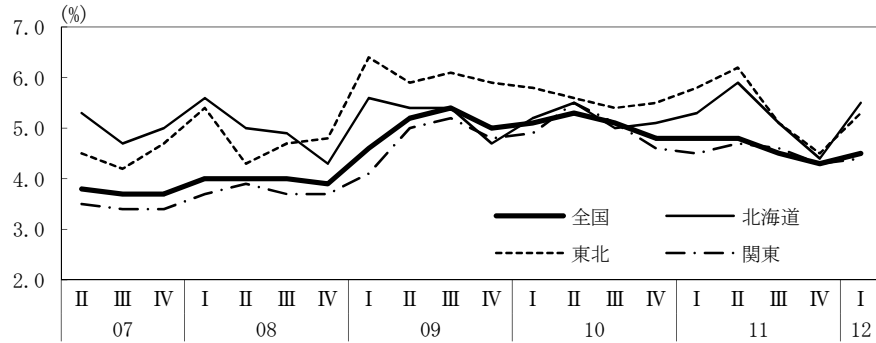
1. 経済産業省「鉱工業指数」、各経済産業局「管内経済動向」等、沖縄県「鉱工業生産動向」により作成。
2. 季節調整済指数
3. 地域区分は下記「地域区分B」による。
4. 4月の値は全国、中部を除き速報値。

(参考) 地域区分

|     | 地域区分A                       | 地域区分B                             | 地域区分C                       |
|-----|-----------------------------|-----------------------------------|-----------------------------|
| 北海道 | 北海道                         | 北海道                               | 北海道                         |
| 東北  | 青森、岩手、宮城、秋田、山形、福島、新潟        | 青森、岩手、宮城、秋田、山形、福島                 | 青森、岩手、宮城、秋田、山形、福島           |
| 関東  | 茨城、栃木、群馬、埼玉、千葉、東京、神奈川、山梨、長野 | 新潟、茨城、栃木、群馬、埼玉、千葉、東京、神奈川、山梨、長野、静岡 | 茨城、栃木、群馬、埼玉、千葉、東京、神奈川、山梨、長野 |
| 中部  | -                           | 富山、石川、岐阜、愛知、三重                    | -                           |
| 東海  | 静岡、岐阜、愛知、三重                 | -                                 | 静岡、岐阜、愛知、三重                 |
| 北陸  | 富山、石川、福井                    | -                                 | 新潟、富山、石川、福井                 |
| 近畿  | 滋賀、京都、大阪、兵庫、奈良、和歌山          | 福井、滋賀、京都、大阪、兵庫、奈良、和歌山             | 滋賀、京都、大阪、兵庫、奈良、和歌山          |
| 中国  | 鳥取、島根、岡山、広島、山口              | 鳥取、島根、岡山、広島、山口                    | 鳥取、島根、岡山、広島、山口              |
| 四国  | 徳島、香川、愛媛、高知                 | 徳島、香川、愛媛、高知                       | 徳島、香川、愛媛、高知                 |
| 九州  | 福岡、佐賀、長崎、熊本、大分、宮崎、鹿児島       | 福岡、佐賀、長崎、熊本、大分、宮崎、鹿児島             | 福岡、佐賀、長崎、熊本、大分、宮崎、鹿児島       |
| 沖縄  | 沖縄                          | 沖縄                                | 沖縄                          |

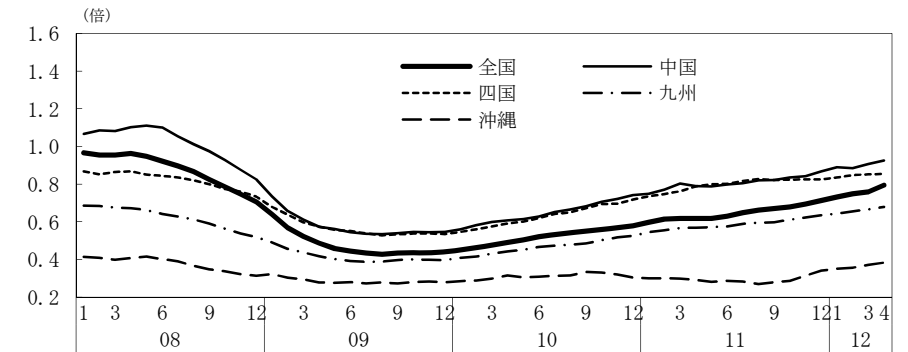
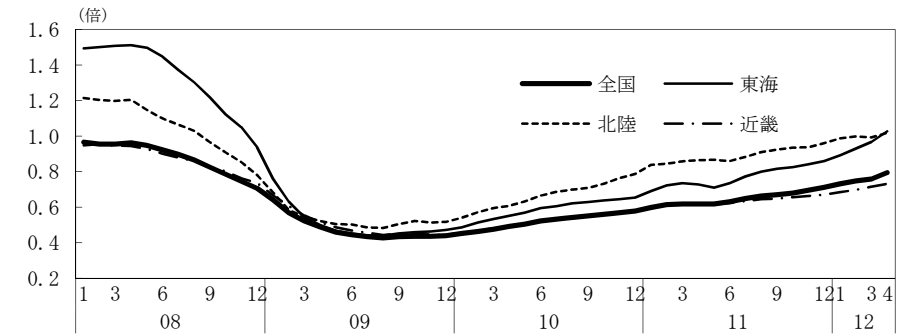
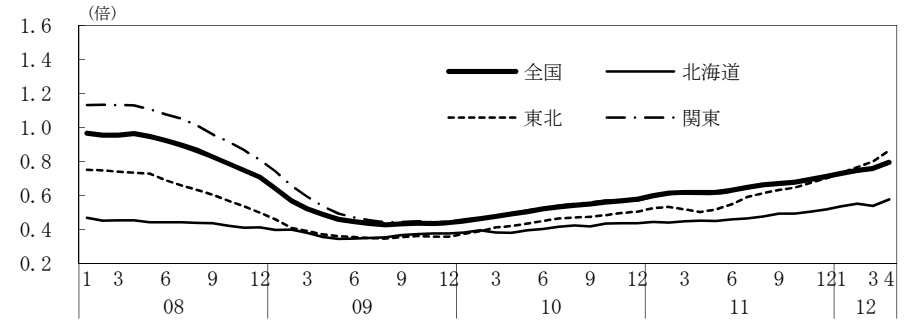


## (2) 完全失業率



- (備考) 1. 総務省「労働力調査」により作成。  
 2. 地域区分は前頁「地域区分C」による。  
 3. データは原数値。

## (3) 有効求人倍率



- (備考) 1. 厚生労働省「一般職業紹介状況」により作成。  
 2. 地域区分は前頁「地域区分A」による。  
 3. 季節調整済 (X-12-ARIMA)。  
 4. すべての地域でパートタイムを含む。