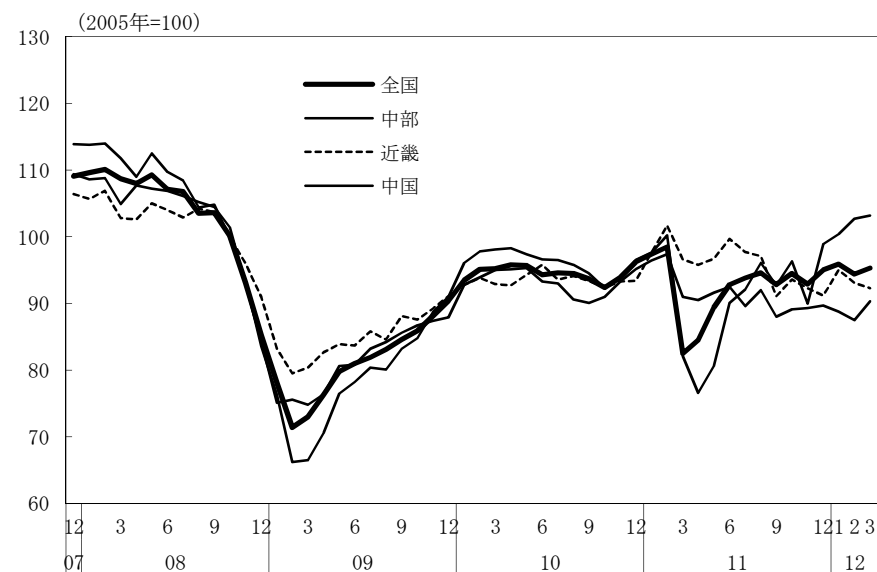
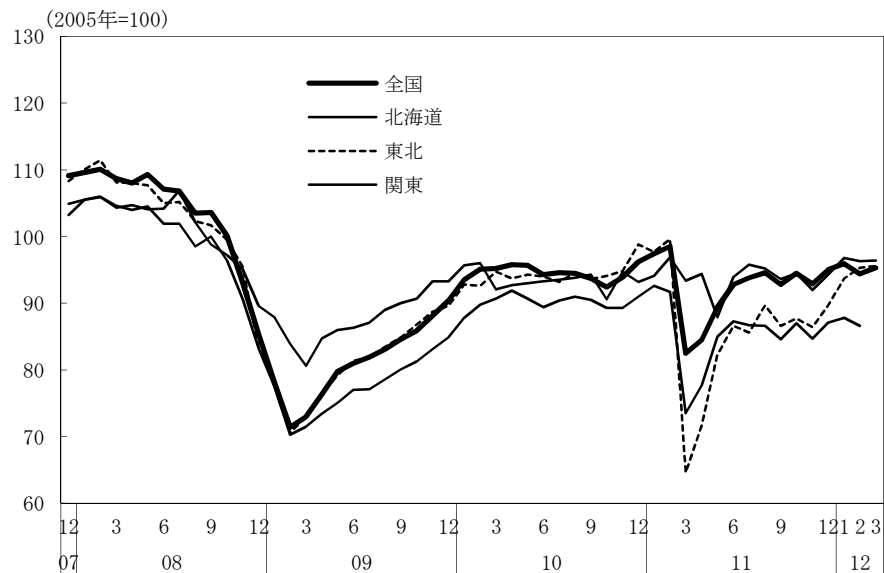


(参考4) 地域経済

(1) 鉱工業生産

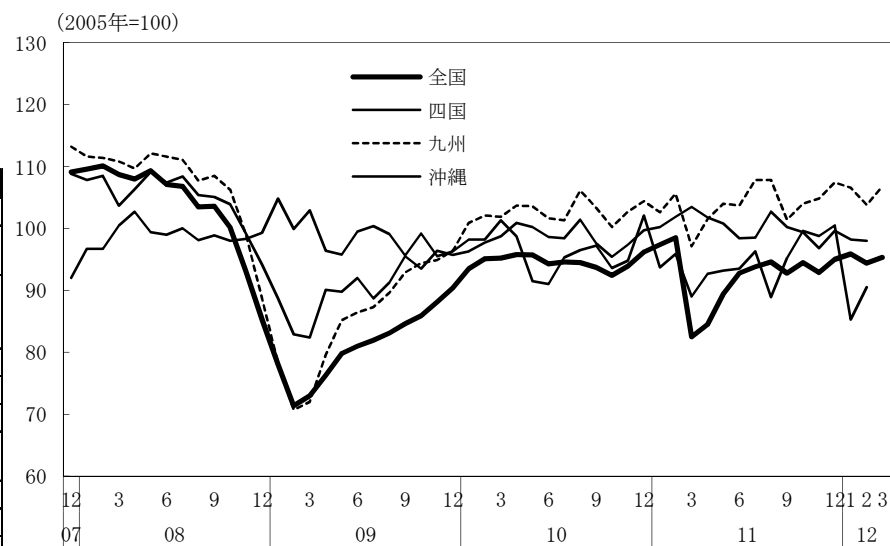


(備考)

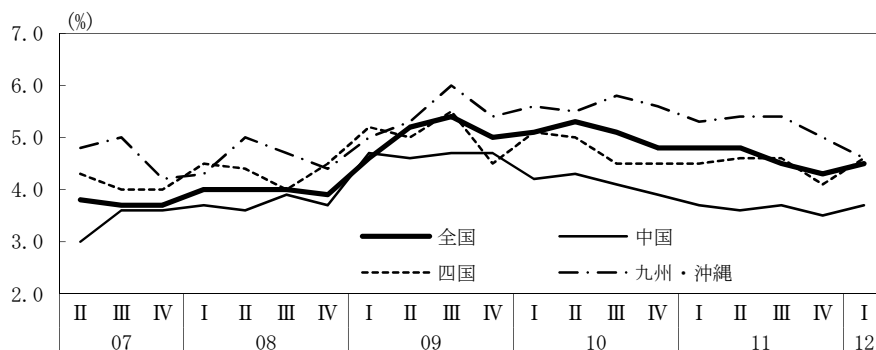
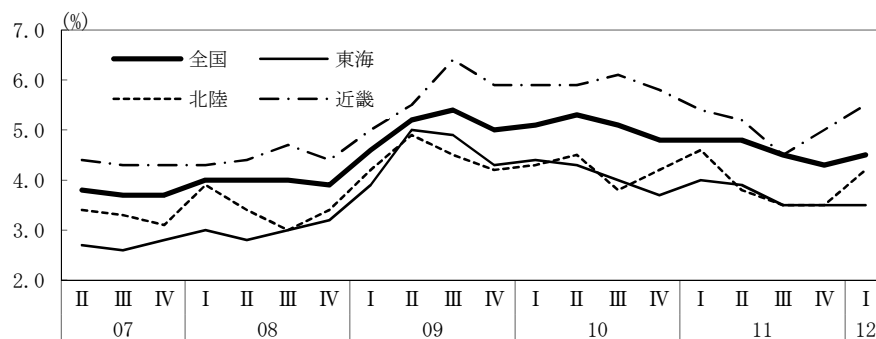
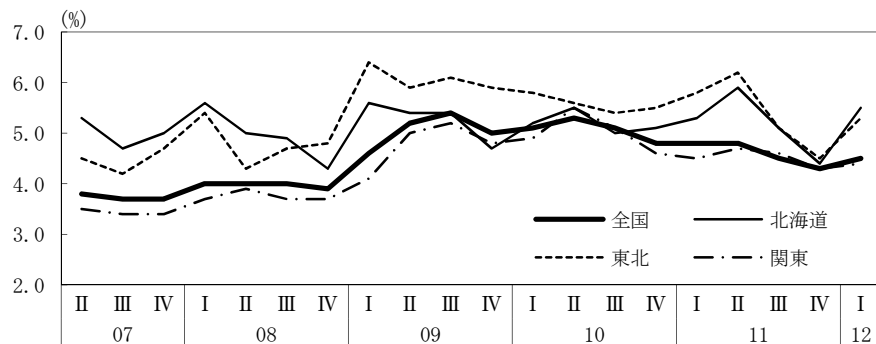
1. 経済産業省「鉱工業指数」、各経済産業局「管内経済動向」等、沖縄県「鉱工業生産動向」により作成。
2. 季節調整済指数(2005年 = 100)。
3. 地域区分は下記「地域区分B」による。
4. 3月の値は速報値。

(参考) 地域区分

	地域区分A	地域区分B	地域区分C
北海道	北海道	北海道	北海道
東北	青森、岩手、宮城、秋田、山形、福島、新潟	青森、岩手、宮城、秋田、山形、福島	青森、岩手、宮城、秋田、山形、福島
関東	茨城、栃木、群馬、埼玉、千葉、東京、神奈川、山梨、長野	新潟、茨城、栃木、群馬、埼玉、千葉、東京、神奈川、山梨、長野、静岡	茨城、栃木、群馬、埼玉、千葉、東京、神奈川、山梨、長野
中部	-	富山、石川、岐阜、愛知、三重	-
東海	静岡、岐阜、愛知、三重	-	静岡、岐阜、愛知、三重
北陸	富山、石川、福井	-	新潟、富山、石川、福井
近畿	滋賀、京都、大阪、兵庫、奈良、和歌山	福井、滋賀、京都、大阪、兵庫、奈良、和歌山	滋賀、京都、大阪、兵庫、奈良、和歌山
中国	鳥取、島根、岡山、広島、山口	鳥取、島根、岡山、広島、山口	鳥取、島根、岡山、広島、山口
四国	徳島、香川、愛媛、高知	徳島、香川、愛媛、高知	徳島、香川、愛媛、高知
九州	福岡、佐賀、長崎、熊本、大分、宮崎、鹿児島	福岡、佐賀、長崎、熊本、大分、宮崎、鹿児島	福岡、佐賀、長崎、熊本、大分、宮崎、鹿児島
沖縄	沖縄	沖縄	沖縄

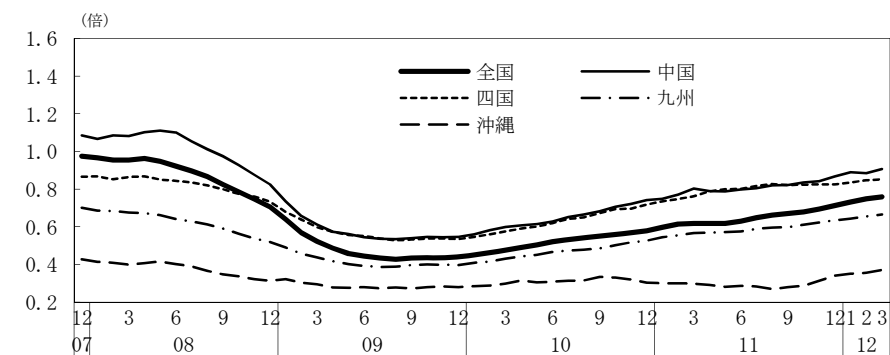
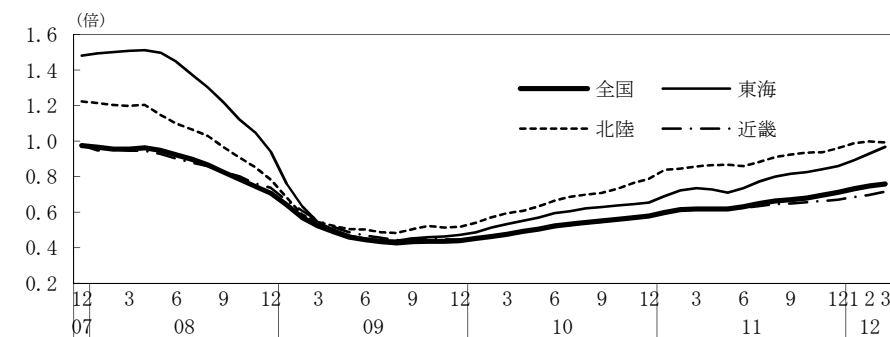
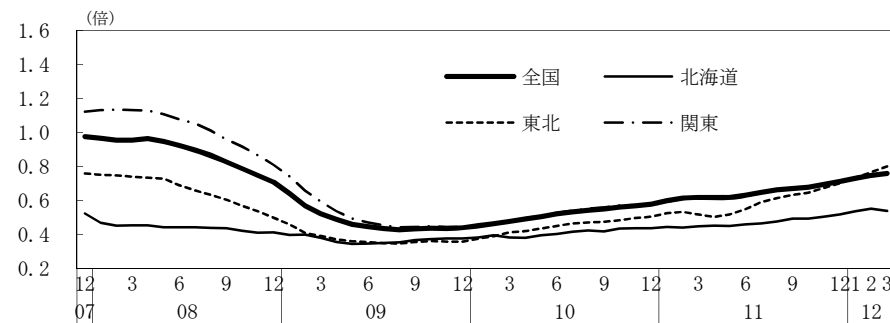


(2) 完全失業率



- (備考) 1. 総務省「労働力調査」により作成。
2. 地域区分は前頁「地域区分C」による。
3. データは原数値。

(3) 有効求人倍率



- (備考) 1. 厚生労働省「一般職業紹介状況」により作成。
2. 地域区分は前頁「地域区分A」による。
3. 季節調整済 (X-12-ARIMA)。
4. すべての地域でパートタイムを含む。