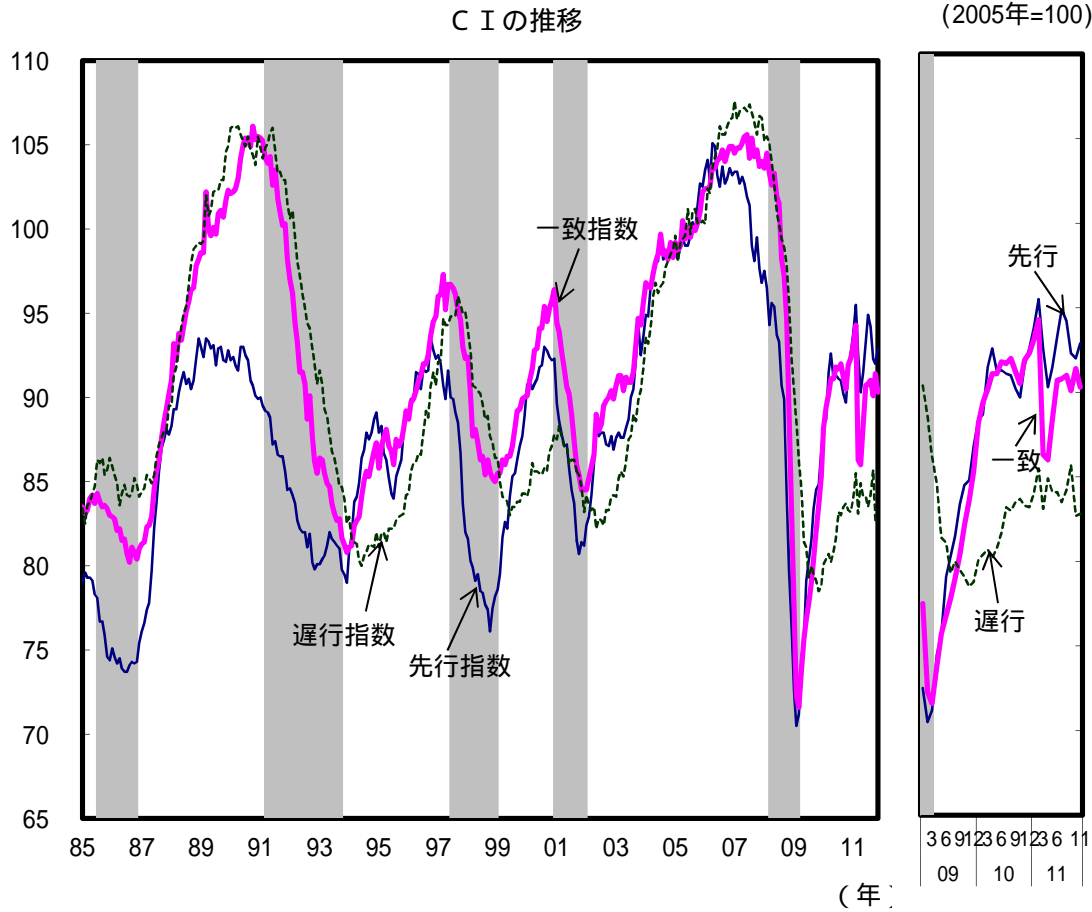


(参考1) 景気動向指数



(備考) 内閣府「景気動向指数」により作成。景気基準日付は内閣府による。ただし、「神武(景気)」「岩戸(景気)」等は景気拡張期の通称であり、公式のものではない。グラフのシャドー部分は景気後退期を示す。

一致指数採用系列の寄与度

	11年8月	9月	10月	11月
一致指数	91.0	90.1	91.4	90.3
生産指数(鉱工業)	0.06	-0.23	0.22	-0.27
鉱工業生産財出荷指数	0.16	-0.09	-0.01	-0.16
大口電力使用量	-0.13	0.02	0.34	0.14
耐久消費財出荷指数	-0.14	-0.27	0.19	-0.45
寄与度 所定外労働時間指数(調査産業)	-0.18	0.08	0.16	-0.18
投資財出荷指数(除輸送機械)	-0.09	-0.35	0.20	0.11
商業販売額(小売業、前年比)	-0.22	0.10	0.22	-0.31
商業販売額(卸売業、前年比)	0.10	-0.21	-0.01	-0.18
営業利益(全産業)	0.12	0.11	-0.05	-0.05
中小企業出荷指数(製造業)	0.26	-0.25	-0.00	0.05
有効求人倍率(除学卒)	0.23	0.14	0.06	0.25

景気基準日付

循環	谷(年/月)	拡張(ヶ月)	山(年/月)	後退(ヶ月)
1			1951/6	4
2	51/10	27	54/1	10
3	54/11	31(神武)	57/6	12
4	58/6	42(岩戸)	61/12	10
5	62/10	24	64/10	12
6	65/10	57(いざなぎ)	70/7	17
7	71/12	23	73/11	16
8	75/3	22	77/1	9
9	77/10	28	80/2	36
10	83/2	28	85/6	17
11	86/11	51(バブル)	91/2	32
12	93/10	43	97/5	20
13	99/1	22	2000/11	14
14	02/1	73	08/2	13
15	09/3			
平均		36		16