

9. 雇用情勢

雇用情勢は、依然として厳しいものの、持ち直しの動きがみられる。ただし、東日本大震災の影響により、一部に弱い動きもみられる。

(前年比は原数値、()内は季調値)

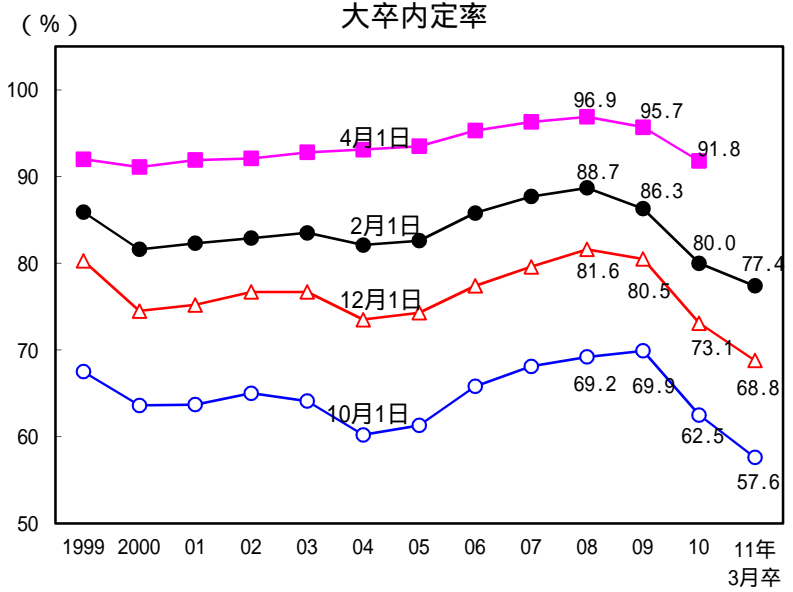
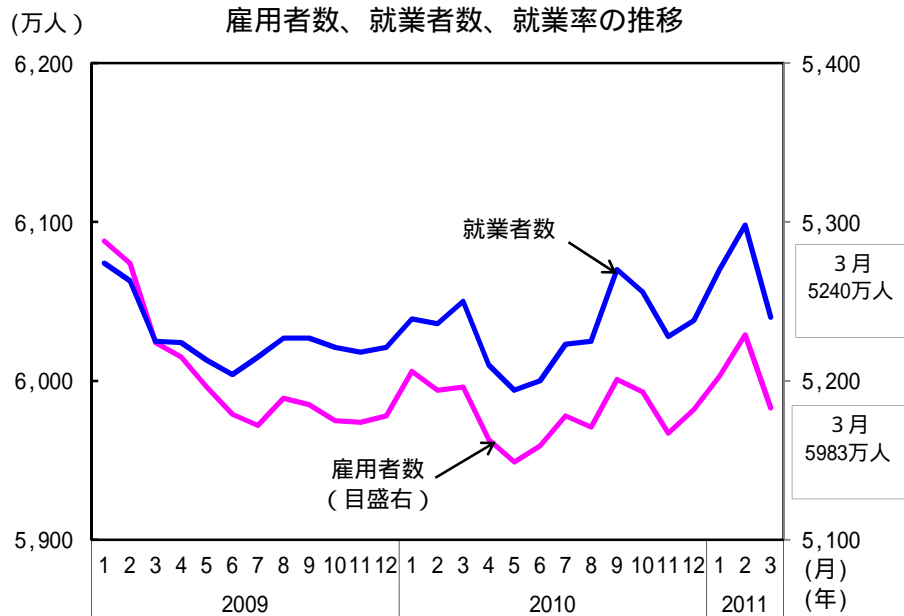
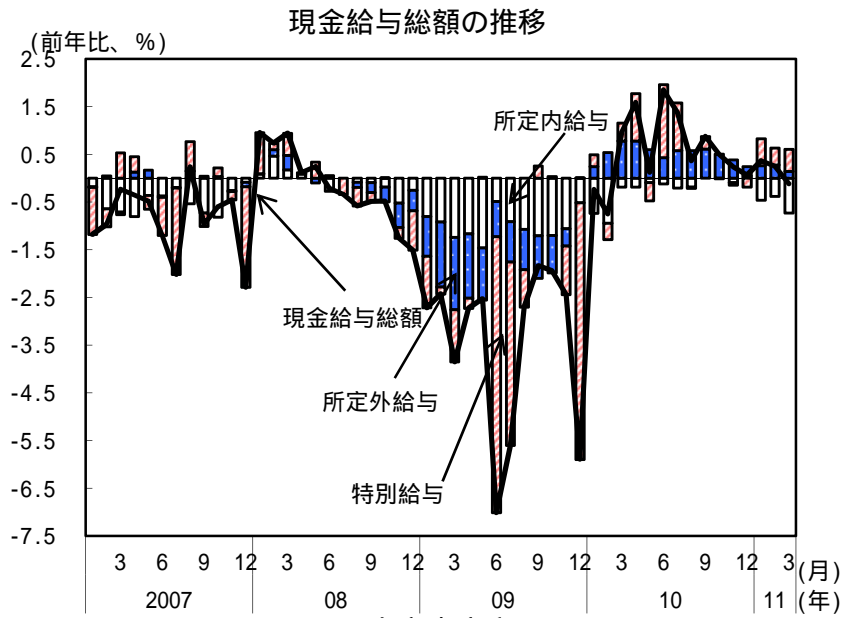
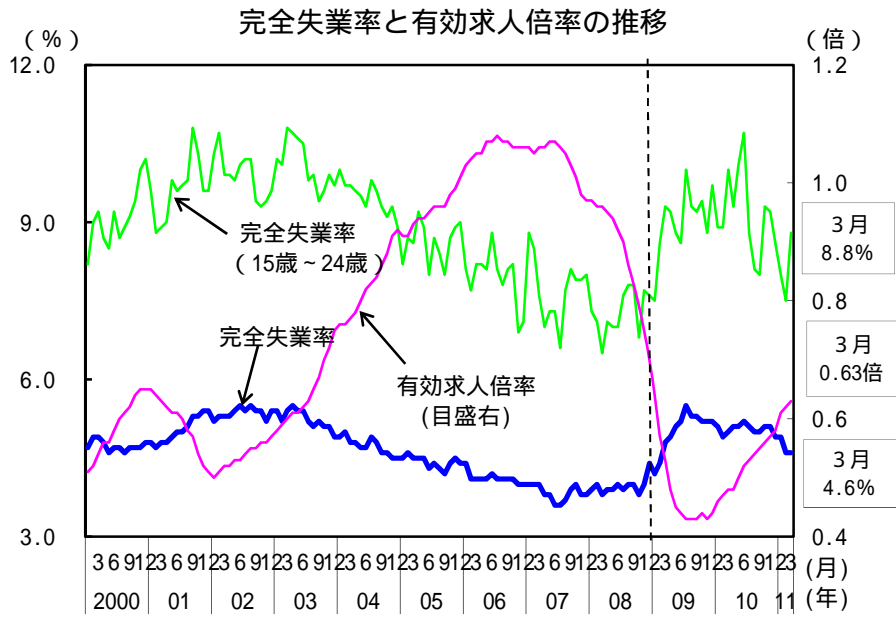
	2009年度	2010年度	2010年10-12月	2011年1-3月	2011年1月	2月	3月
完全失業率() (%)	5.1	5.0	(5.0)	(4.7)	(4.9)	(4.6)	(4.6)
うち15～24歳	9.2	8.9	(9.0)	(8.1)	(8.0)	(7.5)	(8.8)
うち25～34歳	6.5	6.1	(6.3)	(5.9)	(6.3)	(5.5)	(5.8)
完全失業者数() 総数 (万人)	325	312	(315)	(295)	(307)	(289)	(290)
うち非自発的な離職による者	142	123	(123)	(111)	(115)	(107)	(111)
雇用者数() (前期比、%)	-	0.2	(0.0)	(0.5)	(0.6)	(0.5)	(1.1)
(前年比、%)			0.4	0.5	0.6	1.2	0.2
常用労働者数 (前期比、%)		0.5	(0.2)	(0.3)	(0.2)	(0.1)	(0.1)
(労働者計) (前年比、%)	0.0		0.7	0.7	0.8	0.7	0.8
新規求人数 (前期比、%)		15.0	(4.4)	(2.6)	(2.4)	(4.0)	(7.1)
(前年比、%)	18.2		17.3	17.2	18.8	22.9	10.5
有効求人数 (前期比、%)		17.4	(4.9)	(5.5)	(2.0)	(2.6)	(1.0)
(前年比、%)	26.1		22.2	23.6	23.8	25.0	22.2
有効求人倍率 (倍)	0.45	0.56	(0.57)	(0.62)	(0.61)	(0.62)	(0.63)
求人広告掲載件数 (前年比、%)	32.9	12.5	9.1	15.1	23.2	18.6	5.0
所定外労働時間 (前期比、%)		6.9	(0.6)	(1.2)	(1.3)	(0.6)	(3.4)
(残業時間等) (前年比、%)	8.5		5.7	1.7	3.2	3.0	1.0
製造業 (前期比、%)		21.5	(1.4)	(6.4)	(4.2)	(2.5)	(6.8)
(前年比、%)	14.9		13.4	4.8	7.4	8.2	0.8
現金給与総額 (前期比、%)		0.6	(1.2)	(1.9)	(5.3)	(0.5)	(0.2)
(1人当たり・名目) (前年比、%)	3.3		0.2	0.1	0.4	0.3	0.1
定期給与(名目) (前期比、%)		0.2	(0.0)	(0.4)	(0.4)	(0.0)	(0.2)
(前年比、%)	1.5		0.4	0.3	0.2	0.1	0.6

(備考) 1. 常用労働者数、現金給与総額、定期給与及び所定外労働時間は事業所規模5人以上。

2. 求人広告掲載件数は(社)全国求人情報協会資料により作成。

3. 定期給与とは、きまって支給する給与のことであり、所定内給与と所定外給与の合計。

4. ()は、全国(岩手県、宮城県及び福島県を除く)の値。



- (備考) 1. 総務省「労働力調査」、厚生労働省「職業安定業務統計」により作成。季節調整値。
 2. 厚生労働省「毎月勤労統計調査」、厚生労働省・文部科学省「大学等卒業者の就職状況調査」により作成。
 3. 就業率の季節調整値は内閣府にて算出。