

8.(1) 企業

企業収益は、改善している。

企業の業況判断は、慎重さがみられる。

日本銀行 「全国企業短期経済観測調査」

(2010年12月調査、%)

経常利益(前年同期比)		2007年度	2008年度	2009年度 実績		2010年度 計画			
		実績	実績	上期	下期	上期	下期		
全規模	全産業	1.0	42.5	4.3	49.9	2.2倍	28.2	75.2	1.3
大企業	製造業	0.8	61.9	3.7	82.4	利益	57.8	4.3倍	11.7
	非製造業	0.3	27.6	7.7	23.3	18.1	17.1	24.4	9.2
中小企業	製造業	12.3	50.9	7.2	71.1	4.8倍	58.1	3.1倍	3.6
	非製造業	1.6	26.9	1.8	18.7	20.1	6.5	26.4	5.6

財務省「法人企業統計季報」

(前年同期比、()内は季調済前期比、%)

経常利益	2007年度	2008年度	2009年度	2009年7-9月	10-12月	2010年1-3月	4-6月	7-9月
全産業	3.3	40.9	2.1	32.4(40.4)	102.2(35.8)	163.8(5.3)	83.4(3.0)	54.1(0.0)
製造業	1.4	65.5	16.1	69.3	864.7	黒字転化	553.0	209.0
非製造業	4.7	21.5	2.6	7.8	38.1	5.2	33.1	19.9
大中堅企業	3.0	44.5	1.5	38.6	131.8	266.0	80.3	68.1
中小企業	3.8	32.3	3.3	13.6	61.0	70.5	90.4	24.1

(%ポイント)

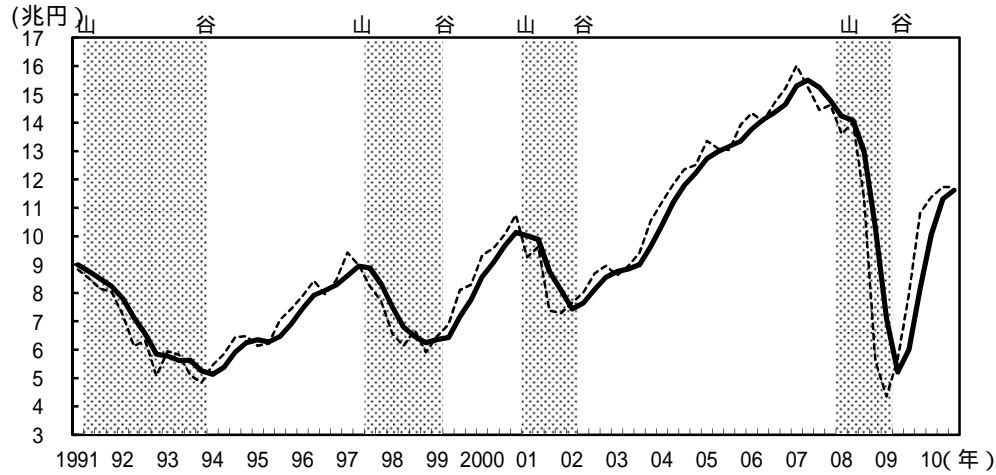
日本銀行 「全国企業短期経済観測調査」

見込み

業況判断D・I		2009年6月	9月	12月	2010年3月	6月	9月	12月	2011年3月
全規模	全産業	45	38	31	24	15	10	11	18
	製造業	55	43	33	23	10	4	4	15
	非製造業	39	33	30	25	19	13	15	21
大企業	製造業	48	33	25	14	+1	+8	+5	2
	非製造業	29	24	21	14	5	+2	+1	1
中小企業	製造業	57	52	41	30	18	14	12	23
	非製造業	44	39	34	31	26	21	22	29

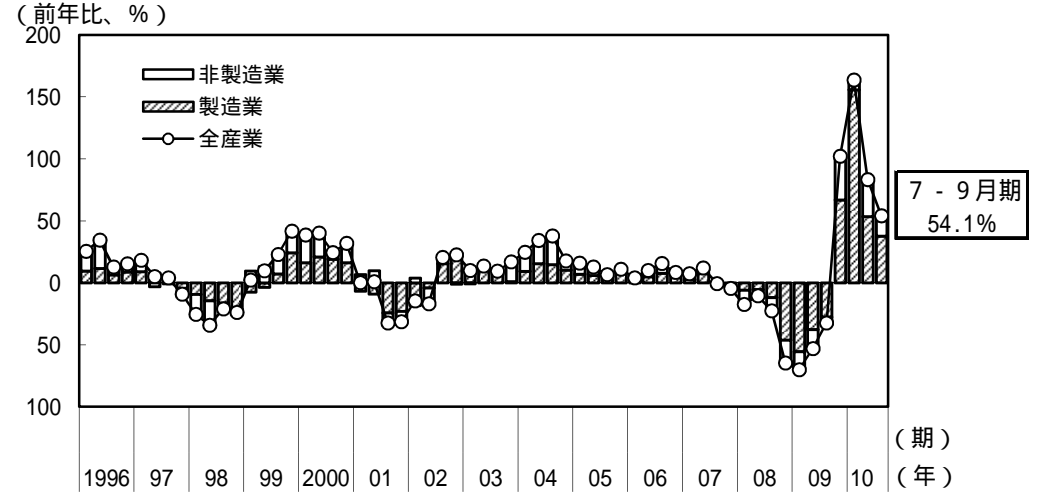
(備考) [D・I = 「良い」とみる企業の割合(%) - 「悪い」とみる企業の割合(%)]

< 企業収益 >
 経常利益額の推移



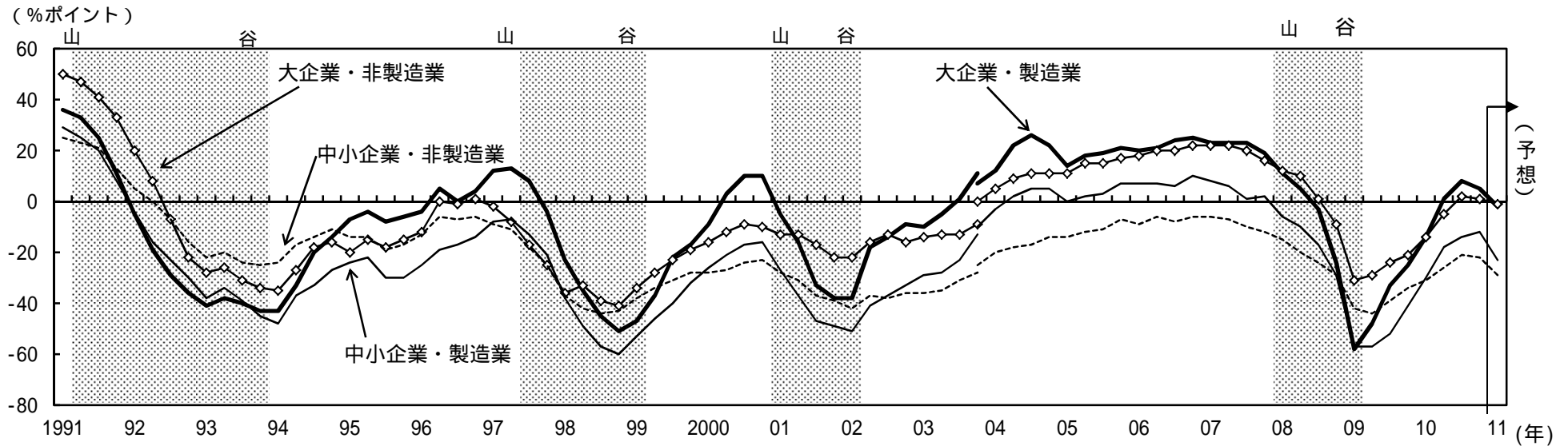
- (備考) 1. 財務省「法人企業統計季報」により作成。
 2. 実線は後方3期移動平均。
 3. シャドー部は景気後退期。

製造業・非製造業別前年比



- (備考) 財務省「法人企業統計季報」により作成。

< 企業の景況感 >
 日銀短観の業況判断D Iの推移



- (備考) 1. 日本銀行「全国企業短期経済観測調査」により作成。D・Iは「良い」-「悪い」。
 2. シャドー部は景気後退期。
 3. 2004年3月調査より調査方法が変更されている。