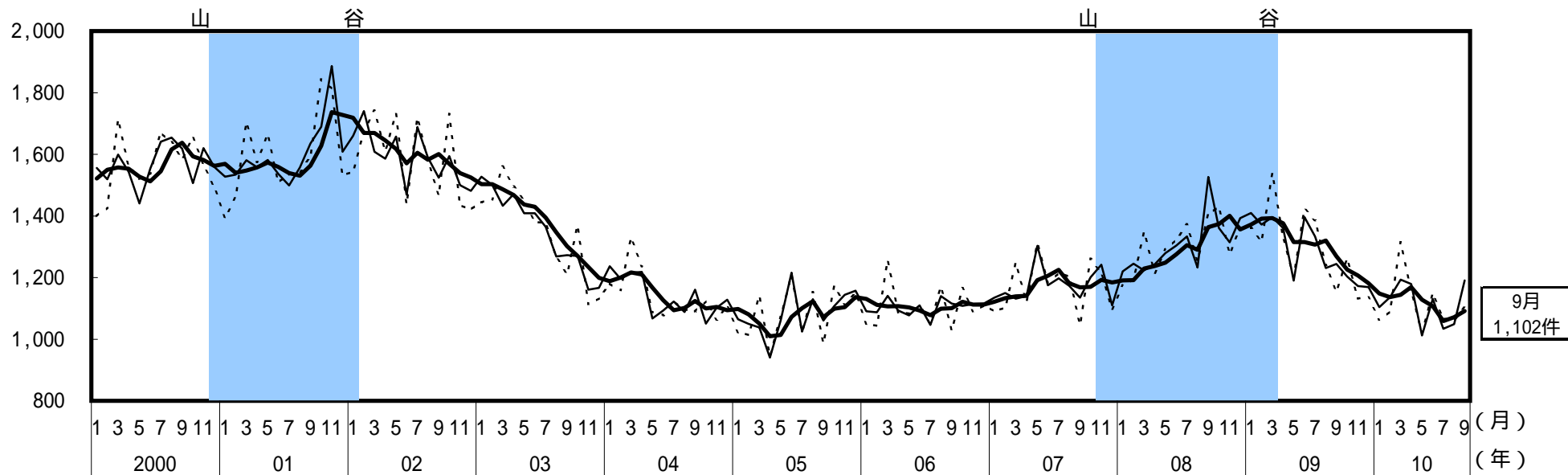


8.(2) 倒産  
倒産件数は、おおむね横ばいとなっている。

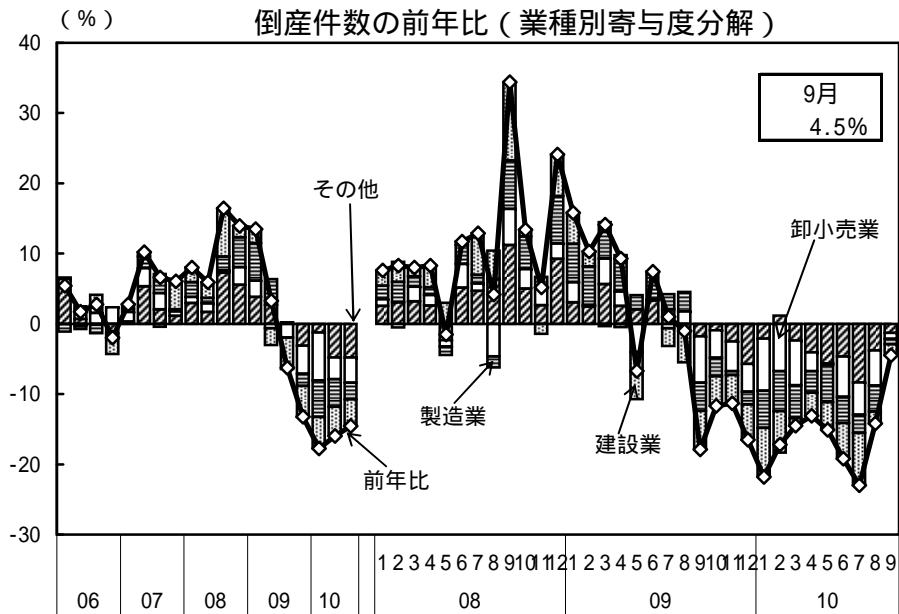
東京商工リサーチ「倒産月報」(前年比は原数値、( )内は季調済前期(月)比、%)

	2008年度	2009年度	2010年4-6月期	7-9月期	2010年7月	8月	9月
企業倒産件数	16,146	14,732	3,323	3,232	1,066	1,064	1,102
前年比(%)	12.3	8.7	15.9	14.5	23.0	14.2	4.5
前期比(%)			( 3.2)	( 1.4)	( 8.5)	(1.4)	(13.5)
負債金額(億円)	140,189	71,367	8,851	18,822	2,753	1,889	14,180
前年比(%)	141.8	49.0	42.4	95.2	25.7	33.5	359.2
大型倒産除く(億円)	19,745	16,581	3,392	3,534	1,189	1,127	1,216
前年比(%)	20.6	16.0	32.0	11.7	21.4	14.3	3.5

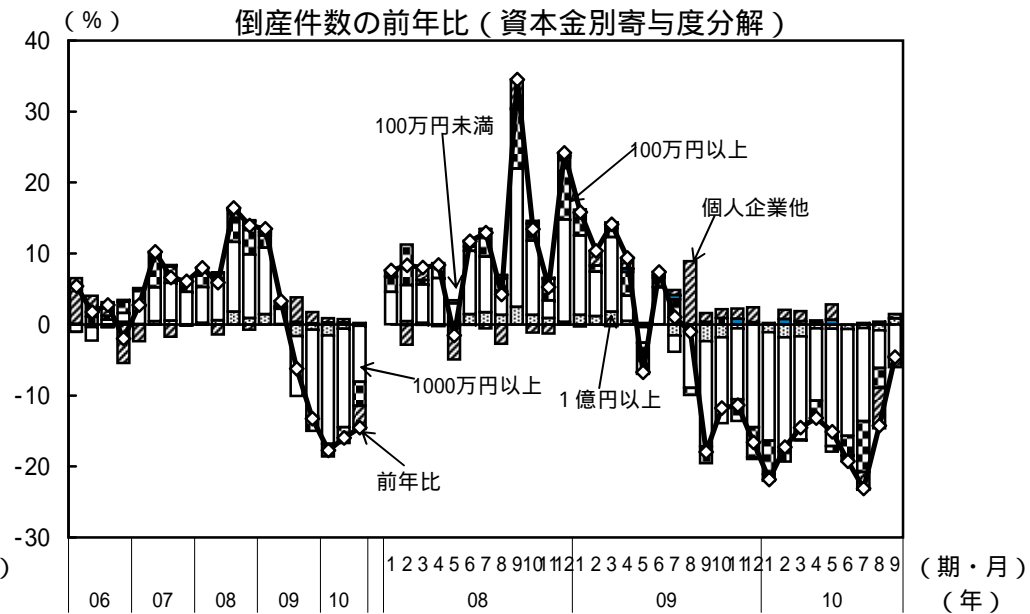
倒産件数の推移



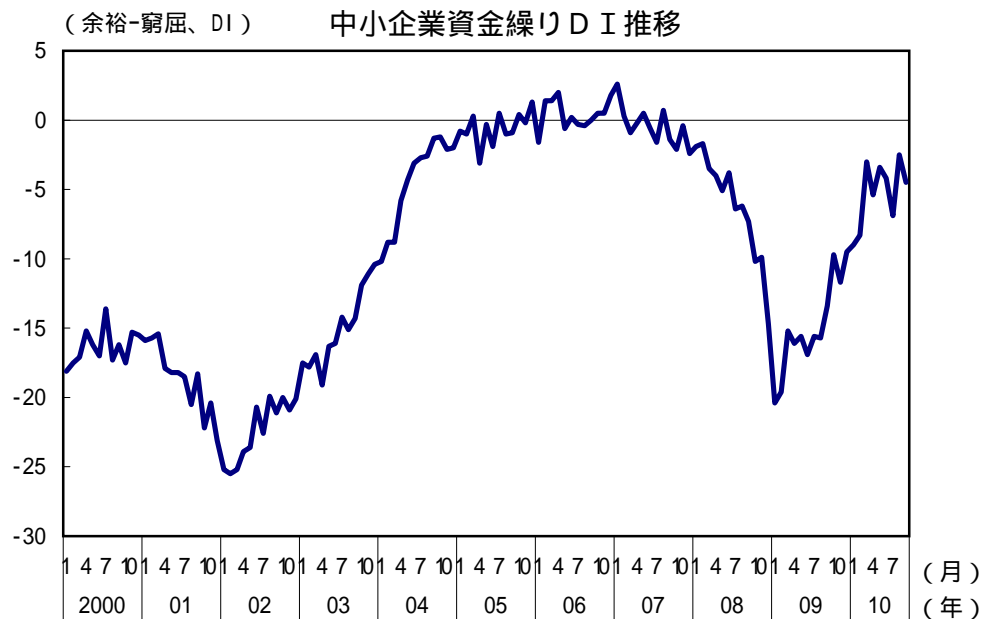
(備考) 1.(株)東京商工リサーチ調べ。 2.点線は実数値。細線は季節調整値(内閣府にて季節調整)。太線は季節調整値の後方3ヵ月移動平均。 3.シャドー部は景気後退期。



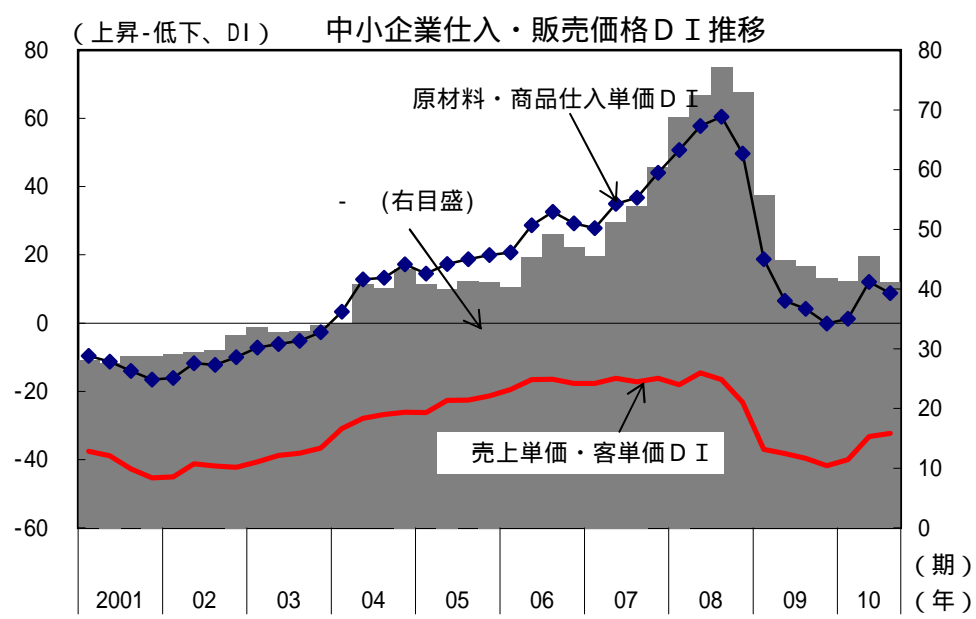
(備考) (株)東京商工リサーチ「倒産月報」により作成。



(備考) (株)東京商工リサーチ「倒産月報」により作成。



(備考) 日本政策金融公庫「中小企業景況調査」により作成。



(備考) 中小企業庁・中小企業基盤整備機構「中小企業景況調査」により作成。