

8.(1) 企業

企業収益は、改善している。

企業の業況判断は、改善している。ただし、中小企業を中心に先行きに慎重な見方となっている。

日本銀行 「全国企業短期経済観測調査」

(2010年6月調査、%)

経常利益(前年同期比)		2007年度	2008年度	2009年度 実績			2010年度 計画		
		実績	実績	上期	下期		上期	下期	
全規模	全産業	1.0	42.5	4.3	49.9	2.2倍	19.7	38.0	8.2
大企業	製造業	0.8	61.9	3.7	82.4	利益	43.8	3.0倍	2.7
	非製造業	0.3	27.6	7.7	23.3	18.1	8.7	0.1	17.9
中小企業	製造業	12.3	50.9	7.2	71.1	4.8倍	48.4	2.5倍	12.9
	非製造業	1.6	26.9	1.8	18.7	20.1	8.5	19.5	1.8

財務省「法人企業統計季報」

(前年同期比、()内は季調済前期比、%)

経常利益	2007年度	2008年度	2009年度	2009年4-6月	7-9月	10-12月	2010年1-3月	4-6月
全産業	3.3	40.9	2.1	53.0(30.0)	32.4(42.4)	102.2(35.1)	163.8(5.3)	83.4(2.3)
製造業	1.4	65.5	16.1	89.2	69.3	864.7	黒字転化	553.0
非製造業	4.7	21.5	2.6	26.4	7.8	38.1	5.2	33.1
大企業	3.0	44.5	1.5	54.7	38.6	131.8	266.0	80.3
中小企業	3.8	32.3	3.3	48.8	13.6	61.0	70.5	90.4

(%ポイント)

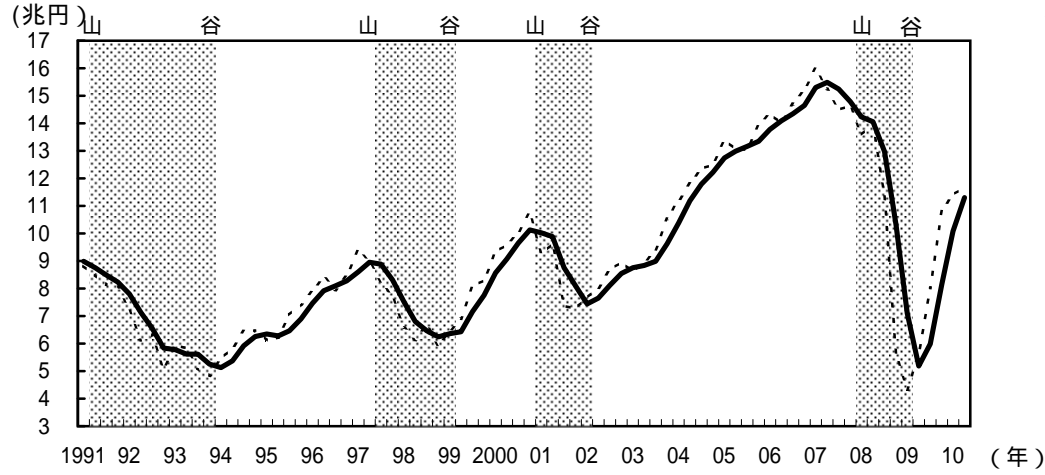
日本銀行 「全国企業短期経済観測調査」

見込み

業況判断D.I.		2008年12月	2009年3月	6月	9月	12月	2010年3月	6月	9月
全規模	全産業	24	46	45	38	31	24	15	16
	製造業	25	57	55	43	33	23	10	10
	非製造業	23	38	39	33	30	25	19	20
大企業	製造業	24	58	48	33	25	14	+1	+3
	非製造業	9	31	29	24	21	14	5	4
中小企業	製造業	29	57	57	52	41	30	18	19
	非製造業	29	42	44	39	34	31	26	29

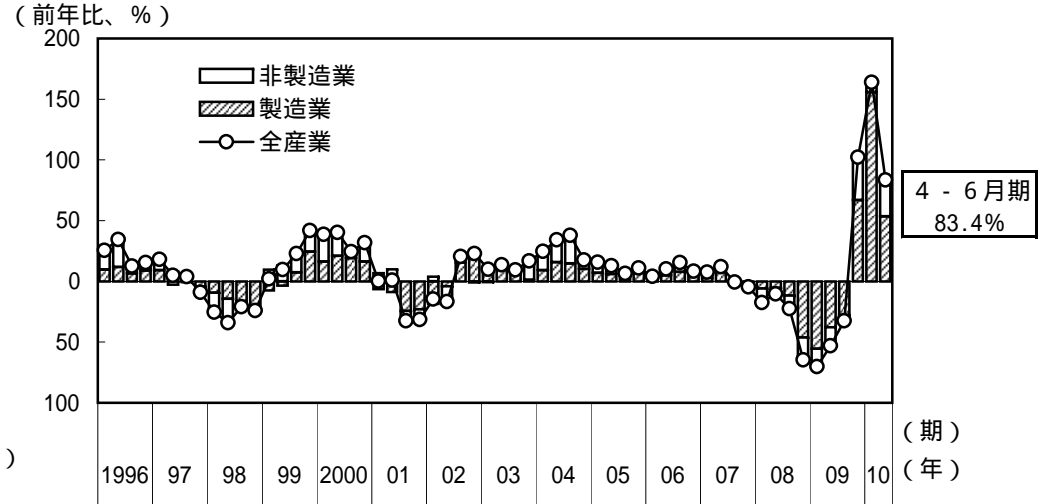
(備考) [D.I. = 「良い」とみる企業の割合(%) - 「悪い」とみる企業の割合(%)]

< 企業収益 >  
経常利益額の推移



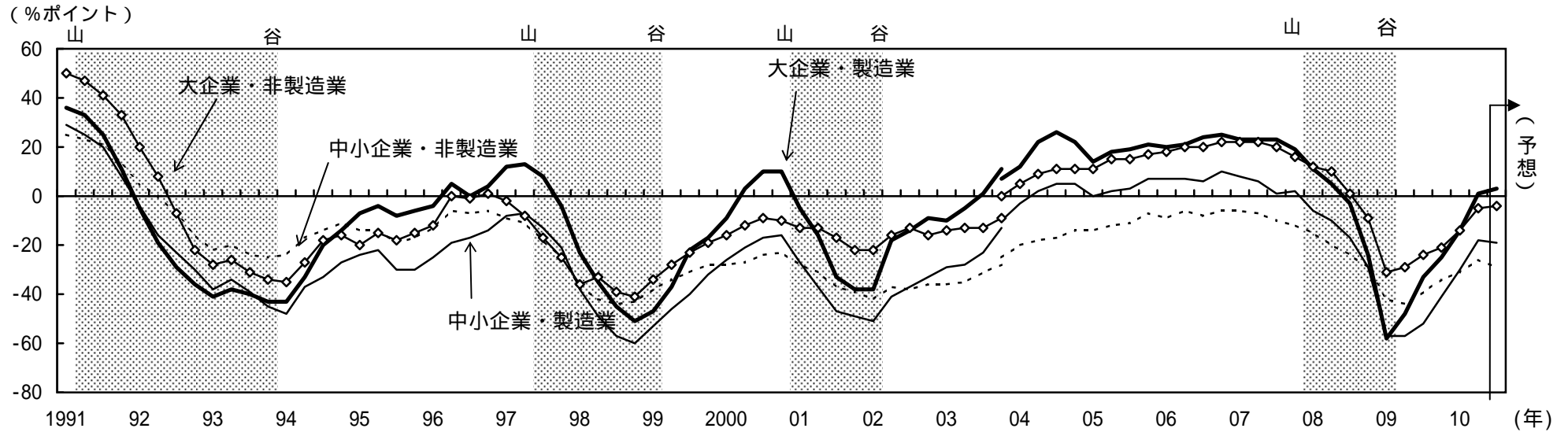
- (備考) 1. 財務省「法人企業統計季報」により作成。  
2. 実線は后方3期移動平均。  
3. シャドー部は景気後退期。

製造業・非製造業別前年比



- (備考) 財務省「法人企業統計季報」により作成。

< 企業の景況感 >  
日銀短観の業況判断DIの推移



- (備考) 1. 日本銀行「全国企業短期経済観測調査」により作成。D.I.は「良い」-「悪い」。  
2. シャドー部は景気後退期。  
3. 2004年3月調査より調査方法が変更されている。