

7. 生産・出荷・在庫

生産は、緩やかに持ち直している。

(前年比は原数値、()内は季調済前期(月)比、%)

	2008年度	2009年度	2010年 1 - 3月	4 - 6月	2010年5月	6月	7月
鋳工業生産 (前期比)			(7.0)	(1.5)	(0.1)	(1.1)	P (0.3)
(前年比)	12.7	8.9	27.5	21.0	20.4	17.3	P 14.8
鋳工業出荷 (前期比)			(7.2)	(1.6)	(1.7)	(0.2)	P(0.1)
(前年比)	12.6	8.4	26.5	21.8	21.0	18.1	P 14.8
鋳工業在庫 (前期比)			(1.1)	(3.4)	(2.0)	(0.7)	P(0.5)
(前年比)	5.2	6.0	6.0	1.2	0.8	1.2	P 1.3
生産者製品在庫率指数 (2005年 = 100)	145.2	102.3	102.3	106.7	108.5	106.7	P 108.3
製造工業稼働率指数 (2005年 = 100)	88.7	80.0	90.3	90.4	91.3	89.4	
第3次産業 (前期比)			(1.1)	P(0.2)	P(0.8)	P(0.1)	
活動指数 (前年比)	2.8	3.4	0.7	P 1.3	P 1.2	P 0.8	

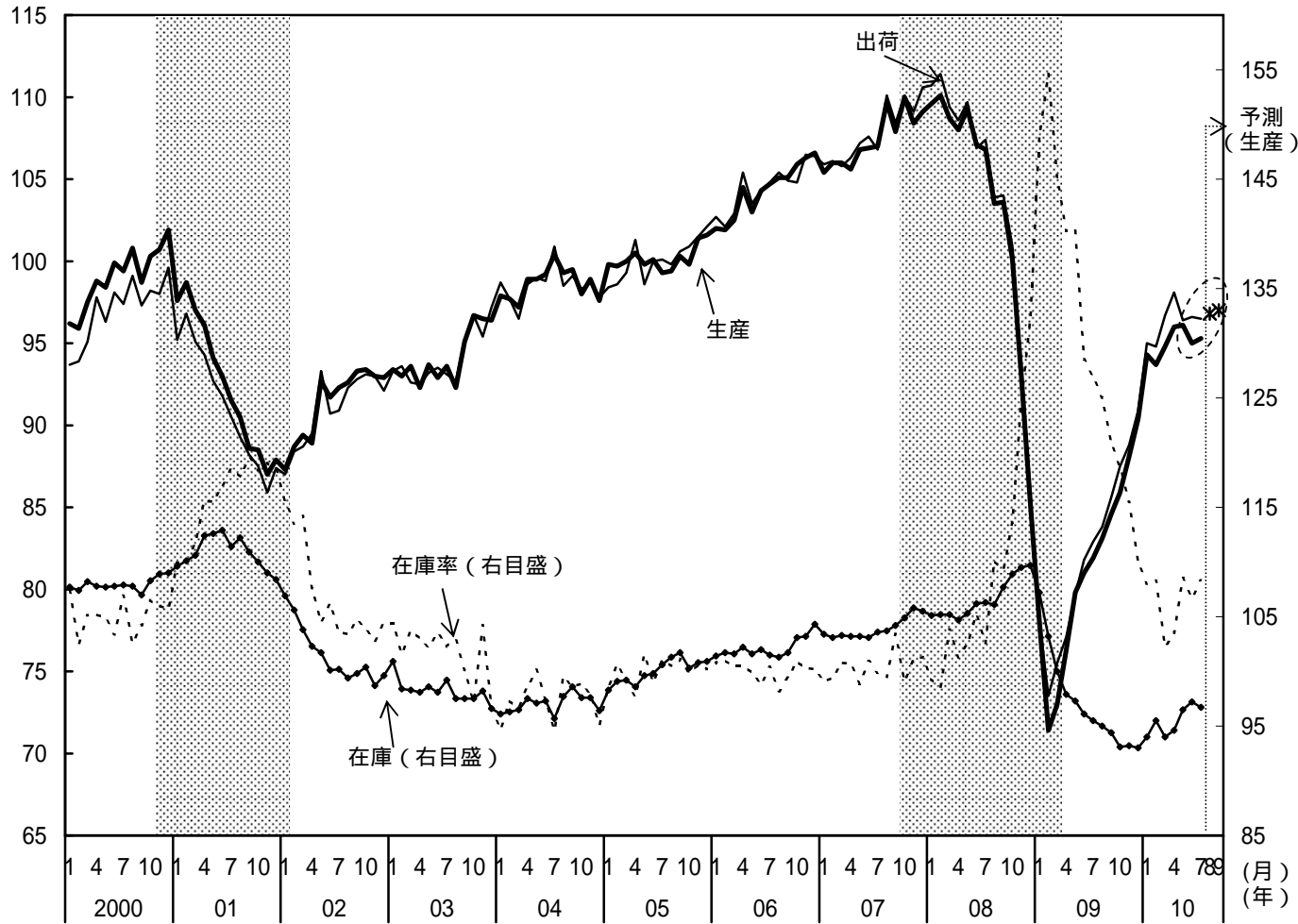
(備考) 1. 鋳工業在庫の年度は年度末比、四半期は期末比。Pは速報値。

2. 生産者製品在庫率の年度は年度末値(季節調整値)、四半期は期末値(季節調整値)。

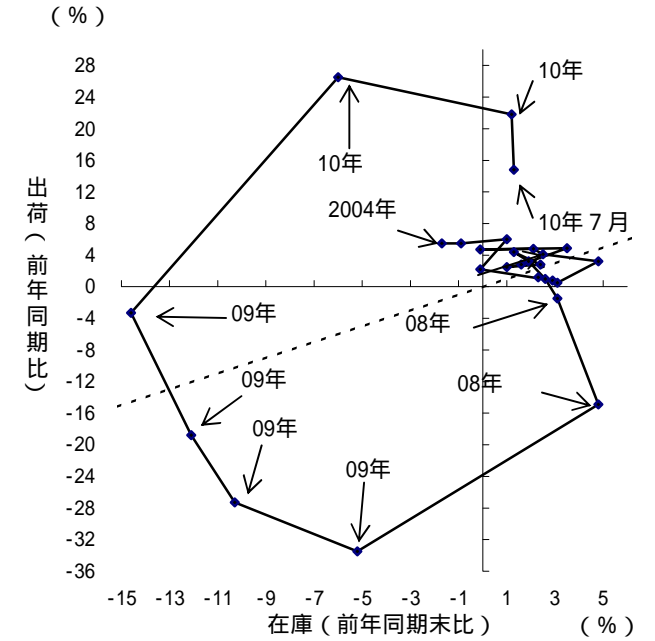
3. 製造工業稼働率の年度は平均値(原数値)、四半期は平均値(季節調整値)。

4. 製造工業生産予測指数は、10年8月は前月比1.6%増、9月は同0.2%増。

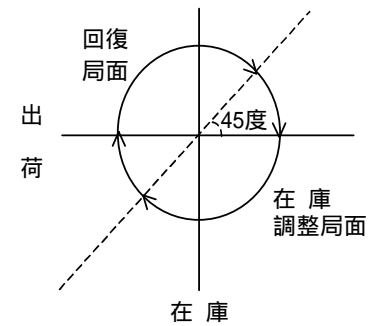
鉍工業生産・出荷・在庫・在庫率の推移



在庫循環図



- 概念図 -



- (備考) 1. 経済産業省「鉍工業指数」により作成。
- 2. 季節調整済指数 (2005年 = 100)。シャドー部は景気後退期を表す。
- 3. 10年8月、9月の生産指数は、製造工業生産予測調査の増減率を用いて試算したもの。