

## ．我が国経済

### 1．四半期別GDP速報

2010年4～6月期（1次速報）の実質国内総生産は、前期比0.1%増（年率0.4%増）となった。

（実質値、季節調整済前期比、（ ）内は寄与度、％）

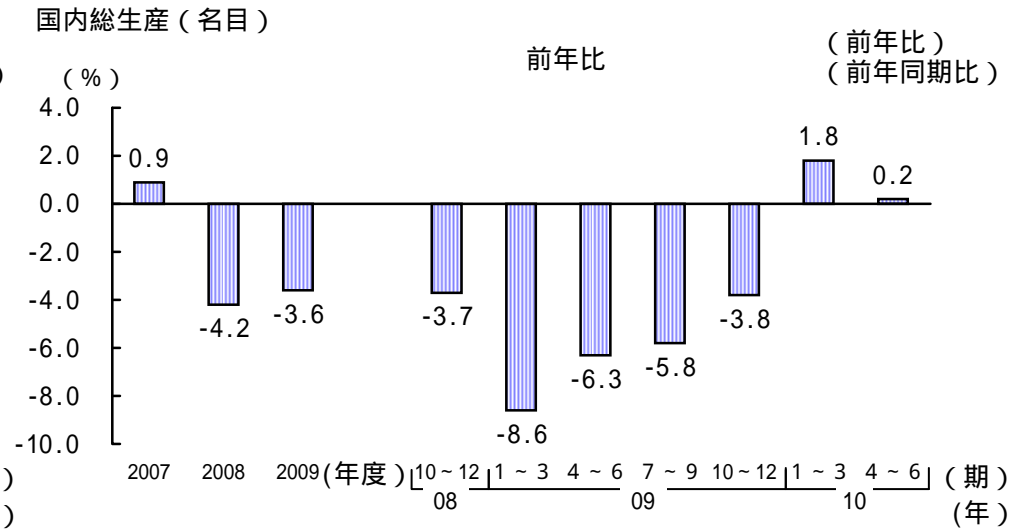
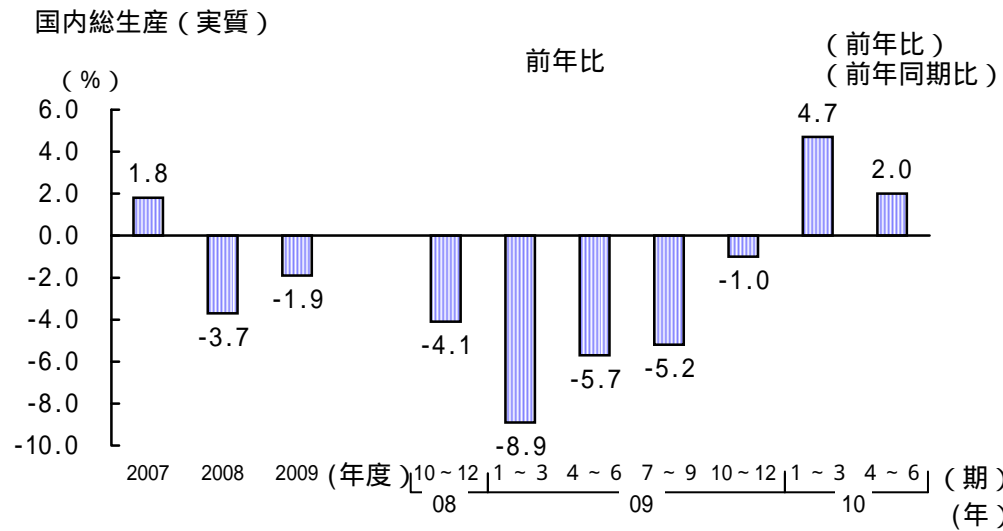
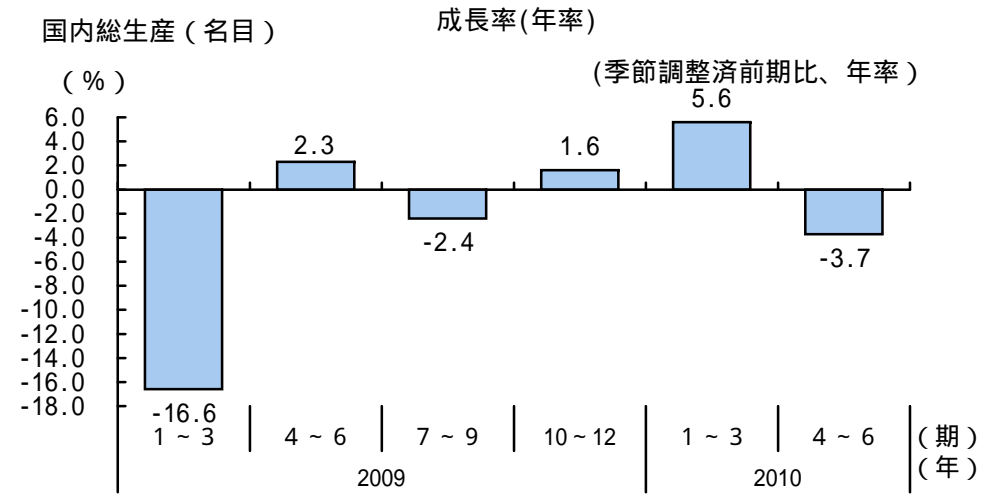
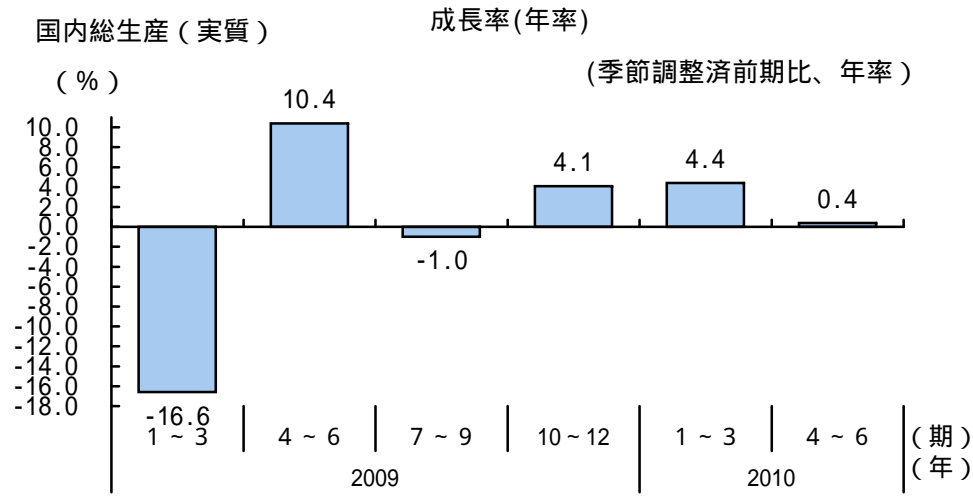
	2008年度 （平成20年度）	2009年度 （平成21年度）	2009年			2010年		
			4-6月	7-9月	10-12月	1-3月	4-6月	（寄与度）
実質国内総支出(GDP)	3.7	1.9	2.5	0.3	1.0	1.1	0.1	-
（前年同期比）			5.7	5.2	1.0	4.7	2.0	-
国内需要	( 2.5)	( 2.3)	(0.4)	( 0.5)	(0.4)	(0.5)	0.2	( 0.2)
民間需要	( 2.3)	( 3.0)	( 0.0)	( 0.4)	(0.3)	(0.4)	0.1	( 0.1)
民間最終消費支出	1.8	0.7	1.3	0.6	0.7	0.5	0.0	(0.0)
民間住宅	3.7	18.5	9.6	7.2	2.9	0.3	1.3	( 0.0)
民間企業設備	6.8	15.3	4.8	1.8	1.5	0.6	0.5	(0.1)
民間在庫品増加	( 0.1)	( 0.5)	(0.2)	( 0.3)	( 0.2)	(0.0)	-	( 0.2)
公的需要	( 0.3)	(0.7)	(0.5)	( 0.1)	(0.1)	(0.1)	0.5	( 0.1)
政府最終消費支出	0.1	1.7	0.2	0.1	0.7	0.6	0.2	(0.0)
公的固定資本形成	6.6	9.3	9.5	1.8	1.3	1.2	3.4	( 0.1)
財貨・サービスの純輸出	( 1.2)	(0.4)	(2.1)	(0.2)	(0.6)	(0.6)	-	(0.3)
財貨・サービスの輸出	10.4	9.5	10.4	8.5	5.7	7.0	5.9	(0.9)
財貨・サービスの輸入	4.0	11.8	5.0	6.3	1.5	3.0	4.3	( 0.5)
GDPデフレーター	0.4	1.7	0.6	0.7	2.8	2.8	1.8	-

（備考）基準年（実質値・デフレーターにおける指数算式のウェイト統合の基準となる年）：前暦年  
GDPデフレーターは前年同期比

(名目値、季節調整済前期比、( )内は寄与度、%)

	2008年度 (平成20年度)	2009年度 (平成21年度)	2009年			2010年		
			4-6月	7-9月	10-12月	1-3月	4-6月	(寄与度)
名目国内総支出(GDP)			0.6	0.6	0.4	1.4	0.9	-
(前年同期比)	4.2	3.6	6.3	5.8	3.8	1.8	0.2	-
(実額)	494.2	476.4	475.9	473.0	474.9	481.5	476.9	-
国内需要	( 2.2)	( 4.8)	( 0.9)	( 0.6)	( 0.1)	(1.1)	0.9	( 0.9)
民間需要	( 2.2)	( 5.0)	( 1.0)	( 0.7)	( 0.0)	(0.9)	1.0	( 0.7)
民間最終消費支出	1.8	1.6	0.6	0.1	0.1	0.4	0.3	( 0.2)
民間住宅	1.2	21.6	11.1	8.1	3.0	0.7	0.9	( 0.0)
民間企業設備	5.6	18.4	6.4	2.7	1.3	0.9	0.5	(0.1)
民間在庫品増加	( 0.3)	( 0.5)	( 0.0)	( 0.0)	( 0.2)	(0.5)	-	( 0.6)
公的需要	( 0.0)	(0.2)	(0.1)	(0.1)	( 0.1)	(0.2)	0.7	( 0.2)
政府最終消費支出	0.7	0.4	1.0	1.0	0.2	1.3	0.2	( 0.0)
公的固定資本形成	3.5	4.0	6.7	2.5	1.3	0.6	3.0	( 0.1)
財貨・サービスの純輸出	( 1.9)	(1.2)	(1.4)	(0.0)	(0.5)	(0.3)	-	( 0.1)
財貨・サービスの輸出	15.1	18.0	10.8	8.1	5.7	8.2	5.4	(0.8)
財貨・サービスの輸入	4.7	25.0	2.2	8.2	1.9	6.8	6.3	( 0.9)

(備考) 体系基準年(名目値のベンチマークとなる年): 2000年  
 実額は季節調整系列(単位: 兆円)



（備考） 内閣府「四半期別GDP速報」