

7. 生産・出荷・在庫

生産は、持ち直している。

(前年比は原数値、( )内は季調済前期(月)比、%)

(14)

	2008年度	2009年度	2009年10 - 12月	2010年1 - 3月	2月	3月	4月
鉱工業生産 (前期比)			( 5.9 )	( 7.0 )	( 0.6 )	( 1.2 )	( 1.3 )
(前年比)	12.7	8.9	4.3	27.5	31.3	31.8	25.9
鉱工業出荷 (前期比)			( 5.9 )	( 7.2 )	( 0.2 )	( 2.0 )	( 1.4 )
(前年比)	12.6	8.4	3.3	26.5	29.0	29.9	27.1
鉱工業在庫 (前期比)			( 1.5 )	( 1.1 )	( 1.6 )	( 1.6 )	( 0.6 )
(前年比)	5.2	6.0	14.6	6.0	7.5	6.0	3.4
生産者製品在庫率指数 (2005年 = 100)	145.2	102.3	110.0	102.3	108.3	102.3	103.5
製造工業稼働率指数 (2005年 = 100)	88.7	80.0	81.8	90.3	90.1	90.6	90.6
第3次産業 (前期比)			( 0.3 )	P ( 1.1 )	P( 0.5 )	P( 2.7 )	P ( 2.1 )
活動指数 (前年比)	2.8	P 3.4	3.4	P 0.7	P 0.6	P 1.7	P 1.4

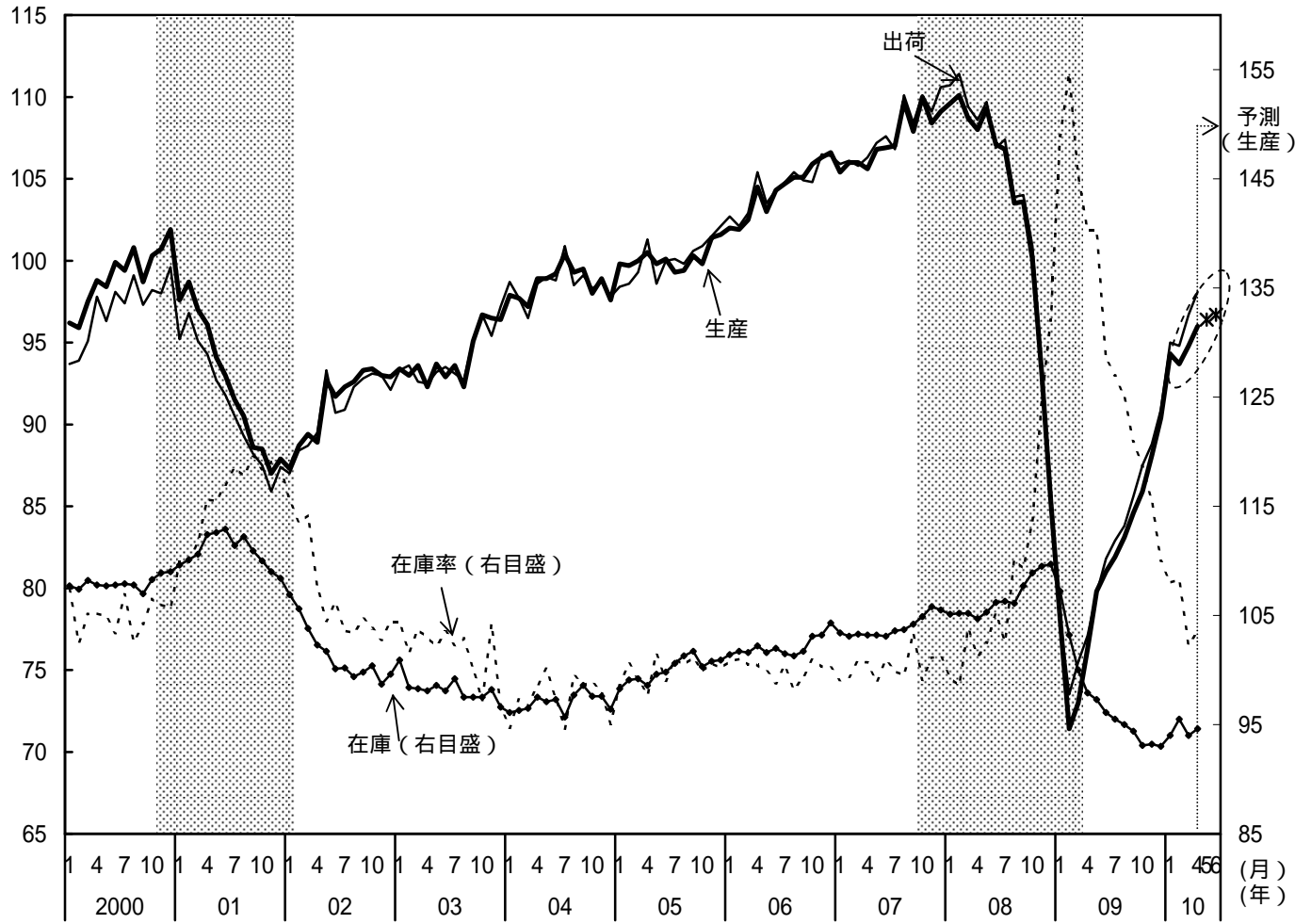
(備考) 1. 鉱工業在庫の年度は年度末比、四半期は期末比。Pは速報値。

2. 生産者製品在庫率の年度は年度末値(季節調整値)、四半期は期末値(季節調整値)。

3. 製造工業稼働率の年度は平均値(原数値)、四半期は平均値(季節調整値)。

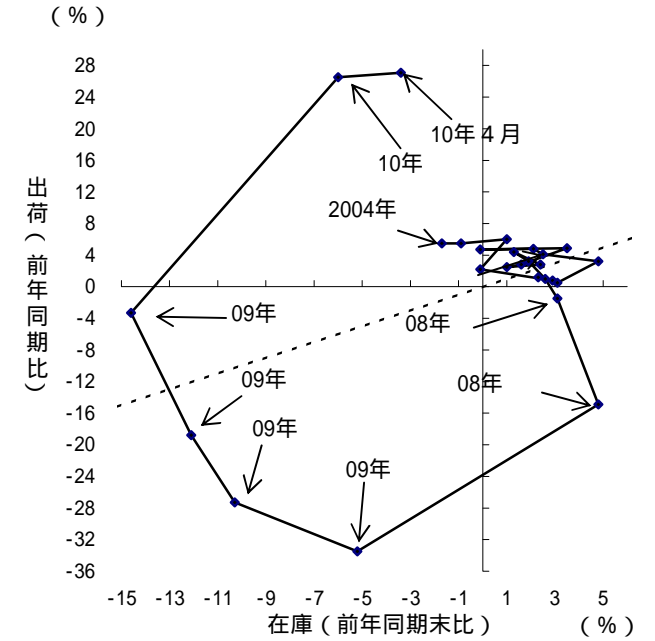
4. 製造工業生産予測指数は、10年5月は前月比0.4%増、6月は同0.3%増。

鉍工業生産・出荷・在庫・在庫率の推移



- (備考) 1. 経済産業省「鉍工業指数」により作成。  
 2. 季節調整済指数(2005年=100)。シャドー部は景気後退期を表す。  
 3. 10年5月、6月の生産指数は、製造工業生産予測調査の増減率を用いて試算したもの。

在庫循環図



- 概念図 -

