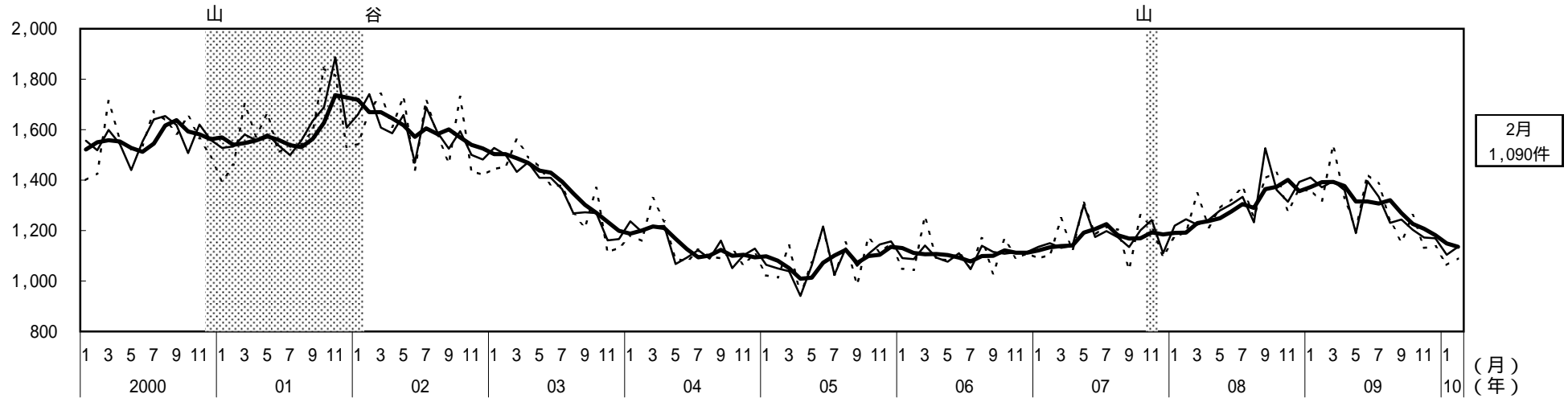


8.(2) 倒産
倒産件数は、緩やかに減少している。

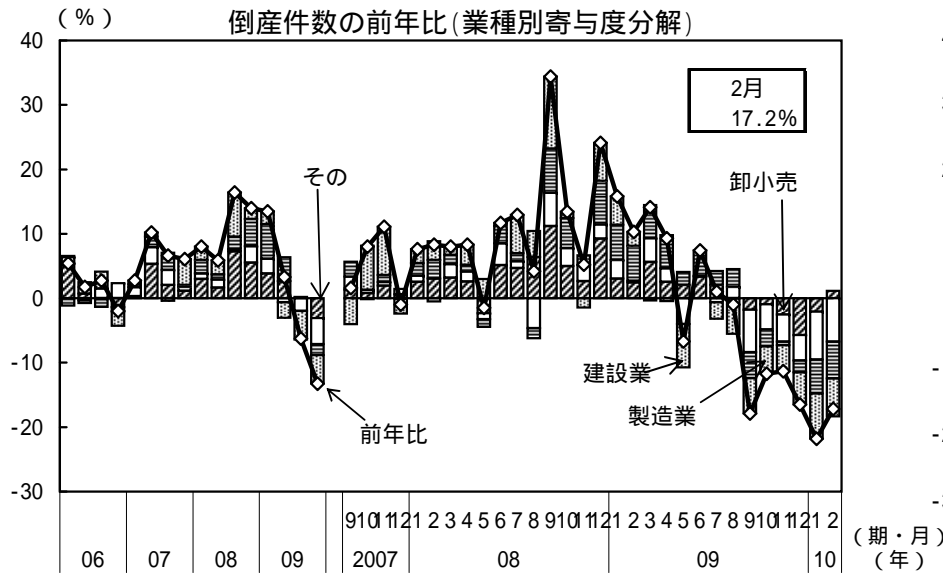
東京商工リサーチ「倒産月報」(前年比は原数値、()内は季調済前期(月)比、%)

	2008年	2009年	2009年7-9月期	10-12月期	2009年12月	2010年1月	2月
企業倒産件数	15,646	15,480	3,782	3,529	1,136	1,063	1,090
前年比(%)	11.0	1.0	6.2	13.2	16.5	21.8	17.2
前期比(%)			(3.4)	(6.9)	(0.3)	(5.6)	(2.9)
負債金額(億円)	122,919	69,300	9,639	12,807	2,955	26,032	4,388
前年比(%)	114.5	43.6	86.0	42.2	53.2	210.2	64.2
大型倒産除く(億円)	18,958	18,046	4,005	3,936	1,221	1,079	1,179
前年比(%)	18.9	4.8	20.0	70.4	23.3	33.8	26.5

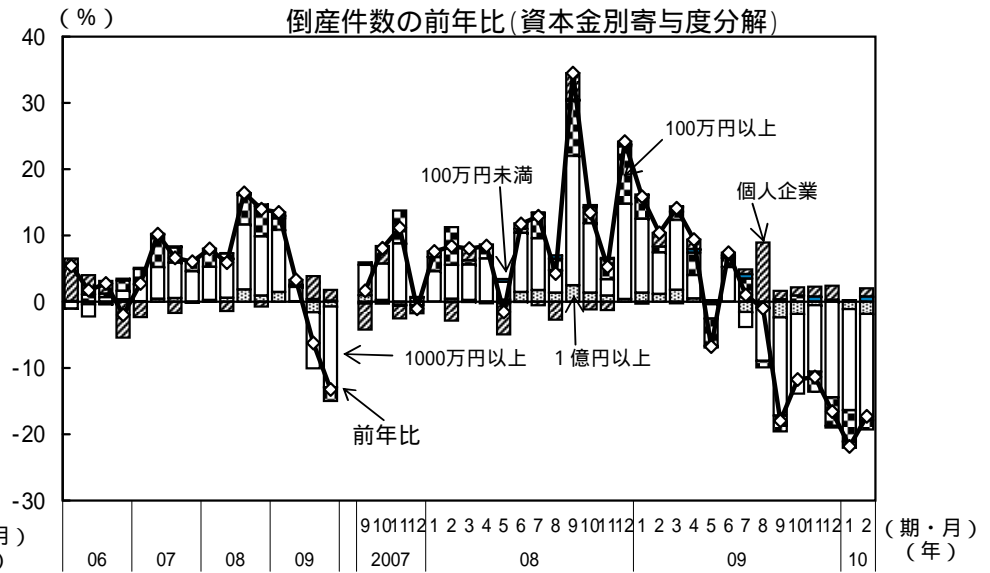
倒産件数の推移



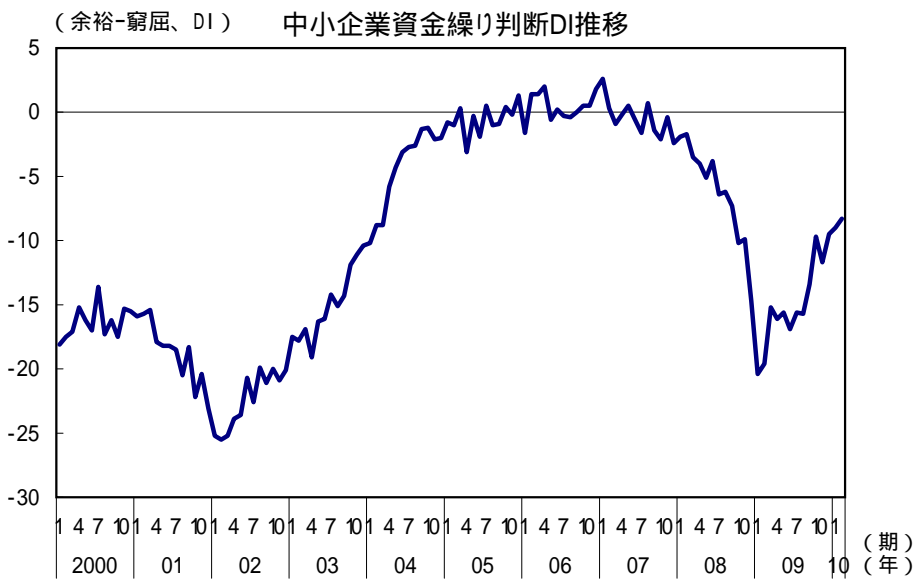
(備考) 1.(株)東京商工リサーチ調べ。 2.点線は実数値。細線は季節調整値(内閣府にて季節調整)。太線は季節調整値の後方3ヵ月移動平均。 3.シャドー部は景気後退期。



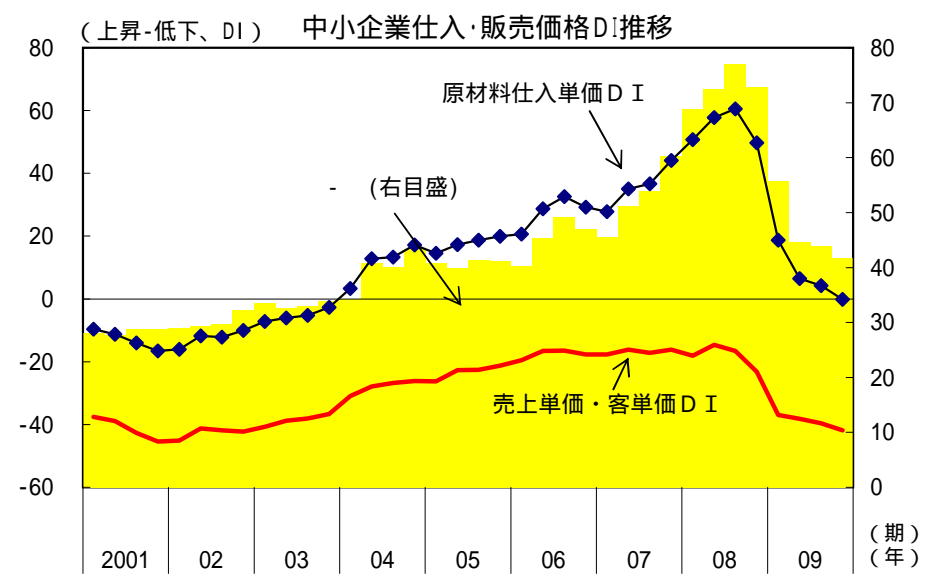
(備考) (株)東京商工リサーチ調べ。



(備考) (株)東京商工リサーチ調べ。



(備考) 日本政策金融公庫「中小企業景況調査」



(備考) 中小企業基盤整備機構調べ。