

8.(2) 倒産

倒産件数は、緩やかに減少している。

東京商工リサーチ「倒産月報」(前年比は原数値、()内は季調済前期(月)比、%)

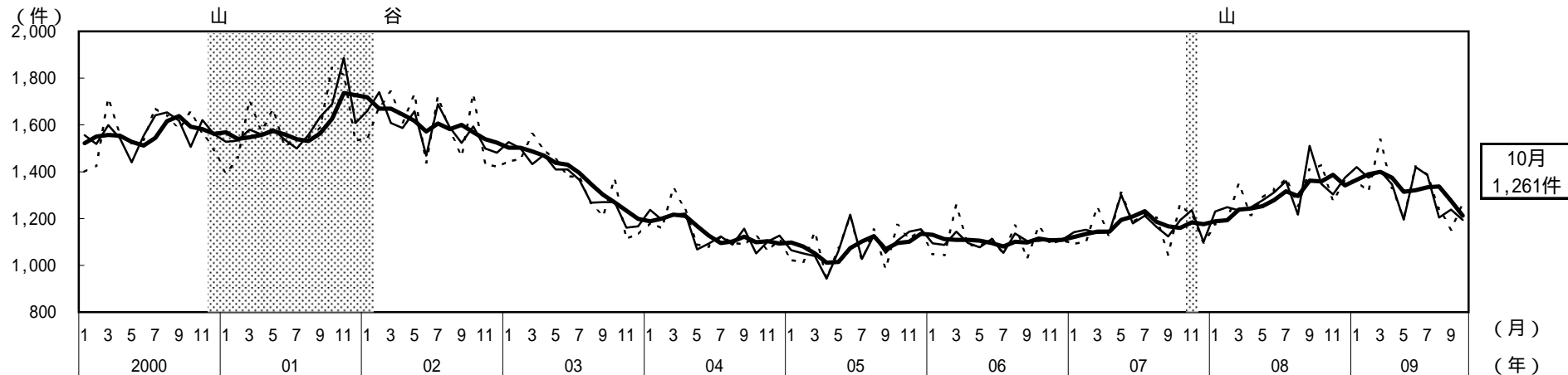
	2007年度	2008年度	2009年4-6月期	7-9月期	2009年8月	9月	10月
企業倒産件数	14,366	16,146	3,954	3,782	1,241	1,155	1,261
前年比(%)	7.7	12.3	3.2	6.2	1.0	17.9	11.7
前期比(%)			(5.6)	(3.3)	(13.1)	(2.8)	(3.5)
負債金額(億円)	57,955	140,189	15,389	9,639	2,842	3,087	2,903
前年比(%)	6.4	141.8	12.5	86.0	67.2	94.2	71.1
大型倒産除く(億円)	16,362	19,745	4,995	4,005	1,316	1,174	1,492
前年比(%)	11.9	20.6	9.0	20.0	18.4	32.6	23.2

全国銀行協会「全国法人取引停止処分者の負債状況」

	2007年度	2008年度	2009年4-6月期	7-9月期	2009年7月	8月	9月
銀行取引停止処分者件数	5,255	5,740	1,225	1,053	349	375	329
前年比(%)	1.1	9.2	12.9	28.3	26.5	21.1	36.6
負債金額(億円)	12,299	15,898	3,869	2,884	1,030	951	902
前年比(%)	12.2	29.3	5.1	30.8	28.3	37.2	25.7

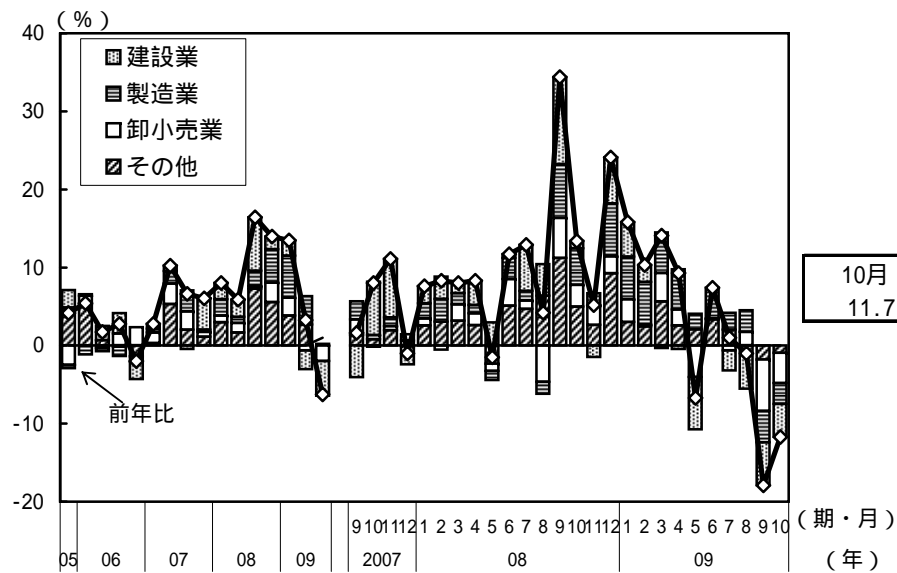
- (備考) 1. 調査対象は、東京商工リサーチ：負債1,000万円以上(個人企業も含む)、全国銀行協会：全法人。
 2. 大型倒産とは、負債額10億円以上の倒産を指す。
 3. 内閣府にて季節調整。

< 倒産 >
倒産件数の推移



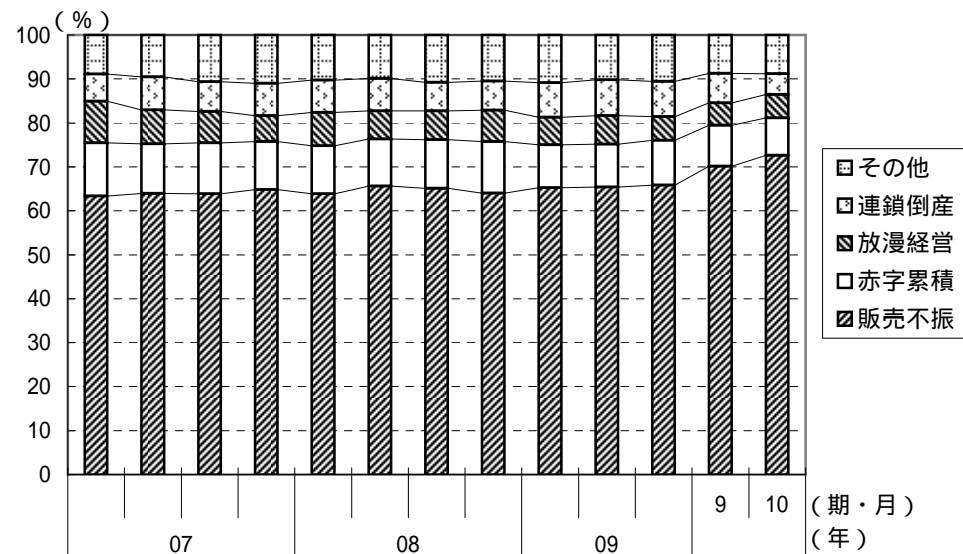
- (備考)
1. (株)東京商工リサーチ調べ。
 2. 点線は実数値。細線は季節調整値(内閣府にて季節調整)。太線は季節調整値の後方3ヵ月移動平均。
 3. シャドー部は景気後退期。

倒産件数の前年比(業種別寄与度分解)



(備考) (株)東京商工リサーチ調べ。

倒産件数の原因別構成比



(備考) (株)東京商工リサーチ調べ。