

## 8.(2) 倒産

倒産件数は、おおむね横ばいとなっている。

東京商工リサーチ「倒産月報」(前年比は原数値、( )内は季調済前期(月)比、%)

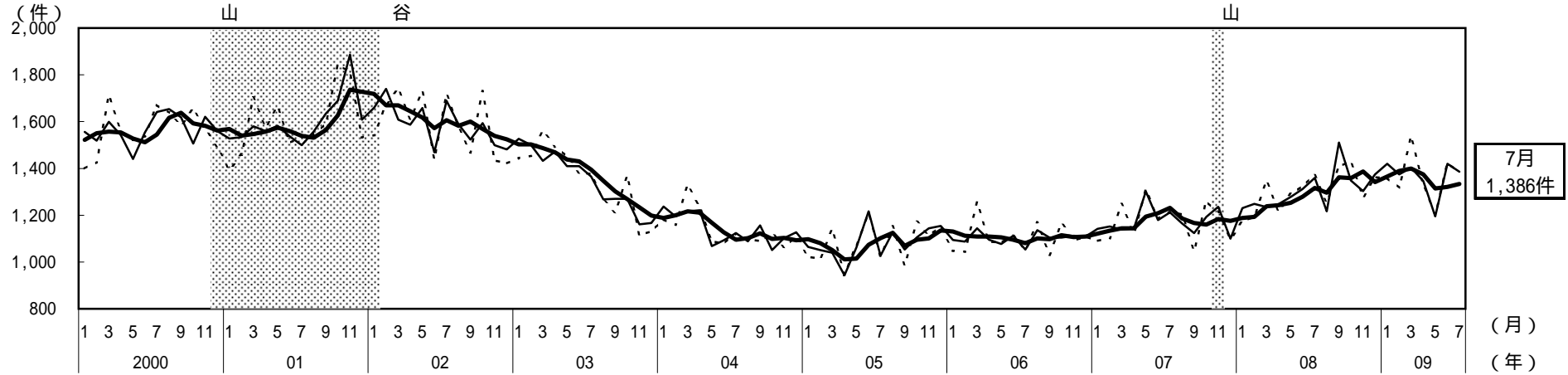
	2007年度	2008年度	2009年1-3月期	4-6月期	2009年5月	6月	7月
企業倒産件数	14,366	16,146	4,215	3,954	1,203	1,422	1,386
前年比(%)	7.7	12.3	13.4	3.2	6.7	7.4	1.0
前期比(%)			(4.2)	( 5.6)	( 11.1)	(18.8)	( 2.4)
負債金額(億円)	57,955	140,189	31,463	15,389	5,398	4,771	3,710
前年比(%)	6.4	141.8	121.6	12.5	1.8	3.0	44.2
大型倒産除く(億円)	16,362	19,745	5,109	4,995	1,554	1,743	1,515
前年比(%)	11.9	20.6	18.2	9.0	4.6	8.7	8.5

全国銀行協会「全国法人取引停止処分者の負債状況」

	2007年度	2008年度	2009年1-3月期	4-6月期	2009年5月	6月	7月
銀行取引停止処分者件数	5,255	5,740	1,378	1,225	441	378	349
前年比(%)	1.1	9.2	4.0	12.9	12.3	17.8	26.5
負債金額(億円)	12,299	15,898	4,248	3,869	1,461	1,205	1,030
前年比(%)	12.2	29.3	14.9	5.1	15.8	8.0	28.3

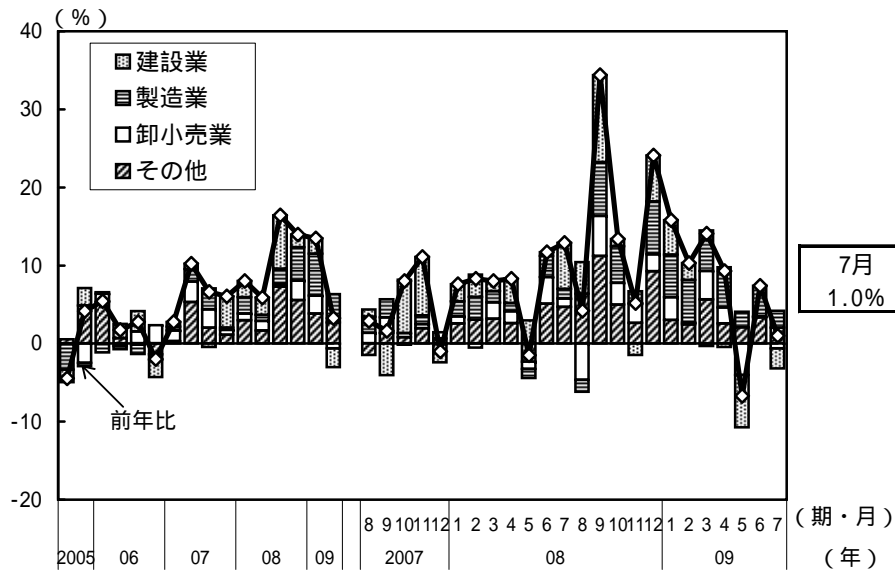
- (備考) 1. 調査対象は、東京商工リサーチ：負債1,000万円以上(個人企業も含む)、全国銀行協会：全法人。  
 2. 大型倒産とは、負債額10億円以上の倒産を指す。  
 3. 内閣府にて季節調整。

< 倒産 >  
倒産件数の推移



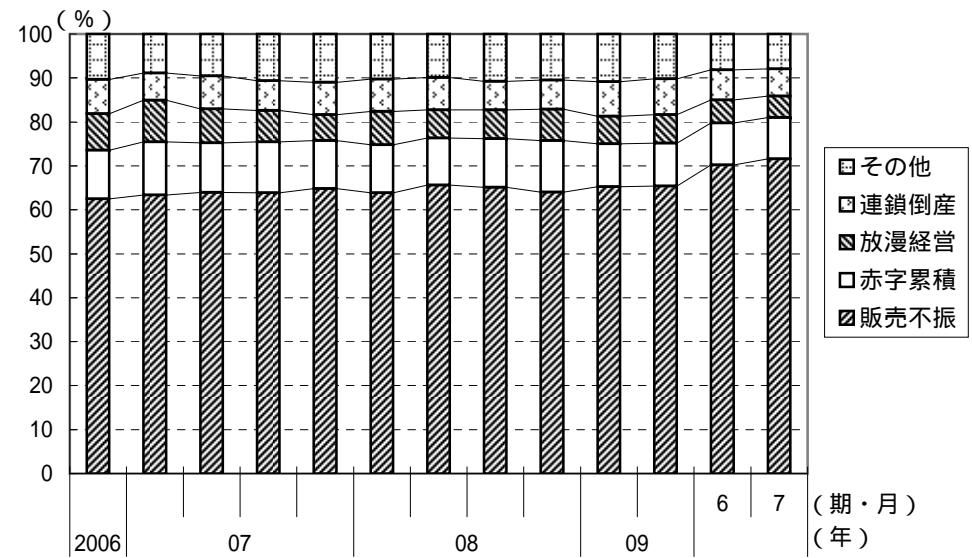
- (備考) 1. (株)東京商工リサーチ調べ。  
2. 点線は実数値。細線は季節調整値(内閣府にて季節調整)。太線は季節調整値の後方3ヵ月移動平均。  
3. シャドー部は景気後退期。

倒産件数の前年比(業種別寄与度分解)



(備考) (株)東京商工リサーチ調べ。

倒産件数の原因別構成比



(備考) (株)東京商工リサーチ調べ。