

## 5. 公共投資

公共投資は、堅調に推移している。

(前年同期(月)比、( )内は季調済前期(月)比、%)

	2007年度	2008年度	2009年1-3月	4-6月	2009年4月	5月	6月	7月
公共工事受注額	0.5	3.3	5.8	9.2	21.8	27.5	4.0	
公共工事受注額 (大手50社)	0.8	23.5	7.3	14.5	12.8	2.9	26.9	24.7
公共工事請負金額	4.1	0.1	7.8	13.0	20.5	2.5	12.7	2.5
公共工事出来高	3.2	0.4	(2.3) 2.1	(8.3) 11.8	(4.6) 11.3	(2.1) 14.3	( 3.1) 10.1	
公的固定資本形成 (名目)	4.1	1.3	(1.0) 0.3	(6.4) 12.1	-	-	-	-

- (備考) 1. 国土交通省「建設工事受注動態統計」、「建設総合統計」、北海道、東日本、西日本の三保証株式会社「公共工事前払金保証統計」などにより作成。  
 2. 公共工事受注額は、「建設工事受注動態統計」における1件500万円以上の工事。  
 3. 公共工事出来高は、内閣府にて季節調整を行っている。

(参考)

国の公共事業関係費

(前年度比、%)

年 度	2007年度	2008年度	2009年度
当初予算	3.5	3.1	5.0
補正後予算	4.9	1.5	29.3

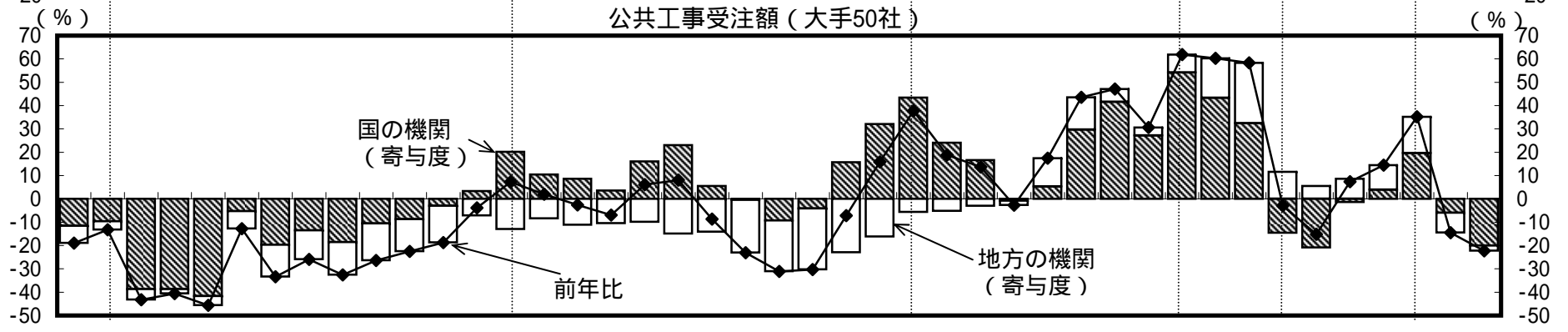
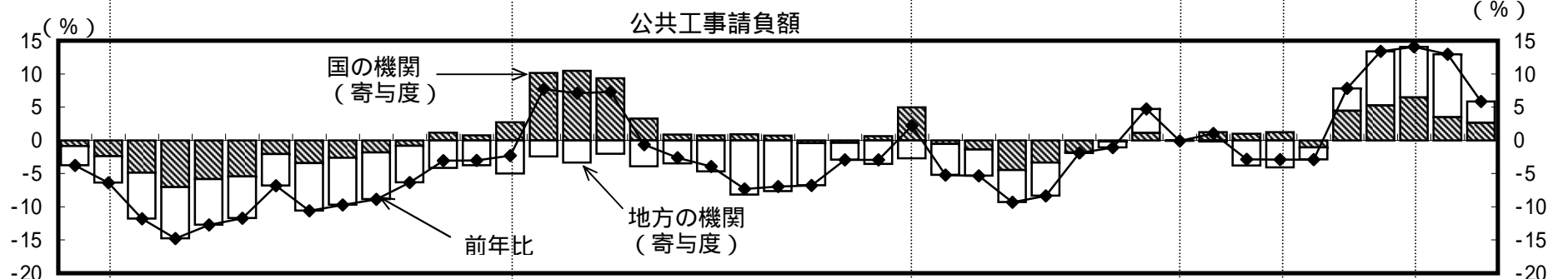
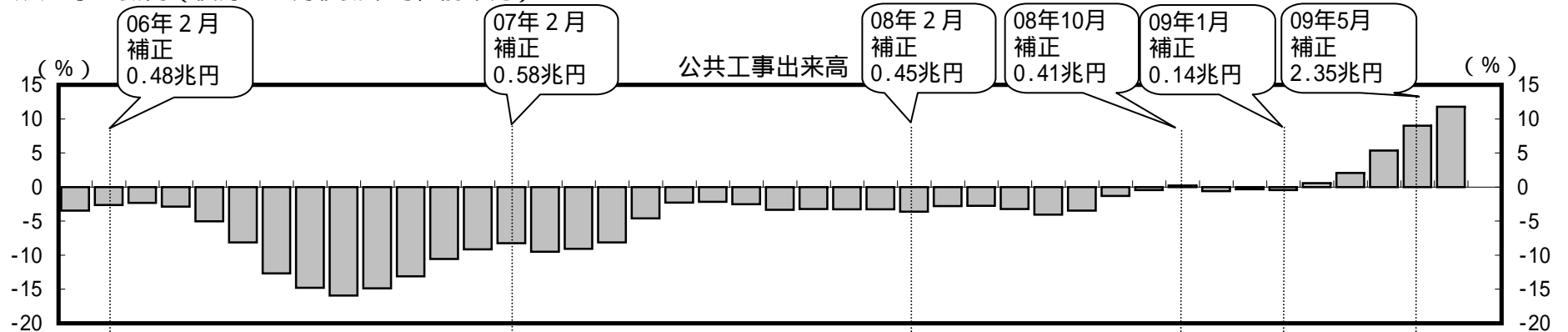
地方の普通建設事業費

(前年度比、%)

調査機関	総務省				時事通信社		日経グローバル	
	(当初予算)		(9月補正後予算)		(当初予算)		(当初予算)	
区 分	2008年度	2009年度	2007年度	2008年度	2008年度	2009年度	2008年度	2009年度
普通建設事業費	5.3	2.2	4.8	5.2	4.7	3.2	4.3	2.0
うち補助事業費	5.1	3.5	7.8	4.4	5.7	3.8	3.2	1.6
うち単独事業費	6.2	1.2	3.2	6.9	4.4	2.3	2.9	1.9
調査対象	普通会計、当初予算。 都道府県、政令指定都市の合計。骨格予算を編成した自治体は、肉付け後予算の額を計上している。		普通会計、9月補正後予算。 都道府県、政令指定都市の合計。		一般会計、当初予算。 都道府県及び政令指定都市の単純合計。骨格予算・暫定予算を編成した自治体を除いて集計。		一般会計、当初予算。 都道府県、全市及び特別区の単純合計。骨格予算・暫定予算を編成した自治体を除いて集計。	

(備考) 財務省・総務省資料、時事通信社調査、「日経グローバル」調査などにより作成。

公共工事の動向（後方3ヵ月移動平均、前年比）



1 2 3 4 5 6 7 8 9 10 11 12 2006 2007 2008 2009 1 2 3 4 5 6 7 (月) (年)