

## ．我が国経済

### 1．四半期別GDP速報

2009年4～6月期（1次速報）の実質国内総生産は、前期比0.9%増（年率3.7%増）となった。

（実質値、季節調整済前期比、（ ）内は寄与度、％）

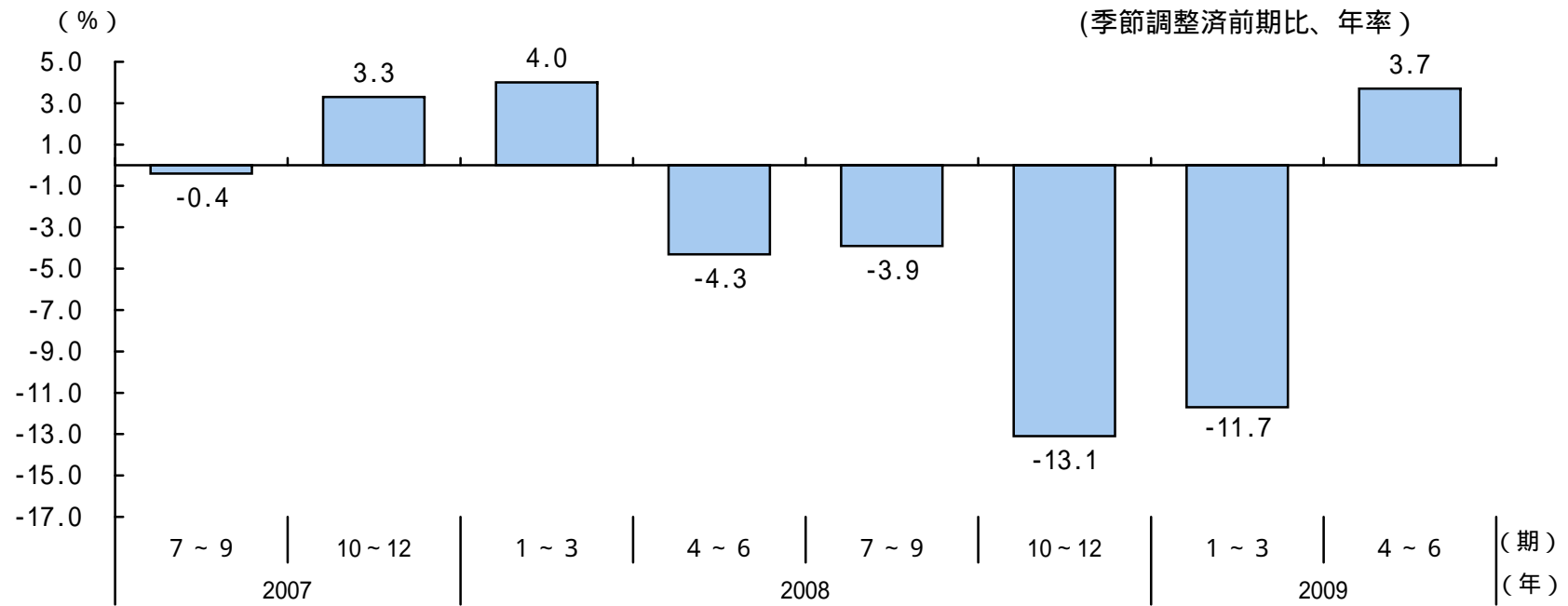
	2007年度 （平成19年度）	2008年度 （平成20年度）	2008年			2009年		
			4-6月	7-9月	10-12月	1-3月	4-6月	（寄与度）
実質国内総支出(GDP)	1.8	3.2	1.1	1.0	3.5	3.1	0.9	-
国内需要	(0.6)	( 2.0)	( 0.8)	( 0.8)	( 0.6)	( 2.2)	0.7	( 0.7)
民間需要	(0.4)	( 1.9)	( 0.5)	( 0.8)	( 0.9)	( 2.3)	1.3	( 1.0)
民間最終消費支出	0.9	0.5	1.0	0.1	0.7	1.2	0.8	(0.5)
民間住宅	13.5	3.1	0.0	3.5	2.6	5.7	9.5	( 0.3)
民間企業設備	2.1	9.6	1.7	4.9	7.1	8.5	4.3	( 0.6)
民間在庫品増加	(0.1)	(0.0)	(0.3)	( 0.2)	(0.5)	( 0.2)	-	( 0.5)
公的需要	(0.1)	( 0.1)	( 0.3)	(0.0)	(0.3)	(0.1)	1.2	(0.3)
政府最終消費支出	2.1	0.3	0.7	0.2	1.3	0.1	0.3	( 0.1)
公的固定資本形成	6.3	4.4	5.1	1.7	2.2	2.6	8.1	(0.4)
財貨・サービスの純輸出	(1.3)	( 1.2)	( 0.3)	( 0.2)	( 2.9)	( 0.9)	-	(1.6)
財貨・サービスの輸出	9.3	10.2	4.1	0.8	13.6	22.5	6.3	(0.8)
財貨・サービスの輸入	1.7	3.7	3.1	0.2	2.5	14.9	5.1	(0.8)
名目国内総支出	1.0	3.5	1.4	2.2	1.3	2.6	0.2	-

（備考）体系基準年（名目値のベンチマークとなる年）：2000年

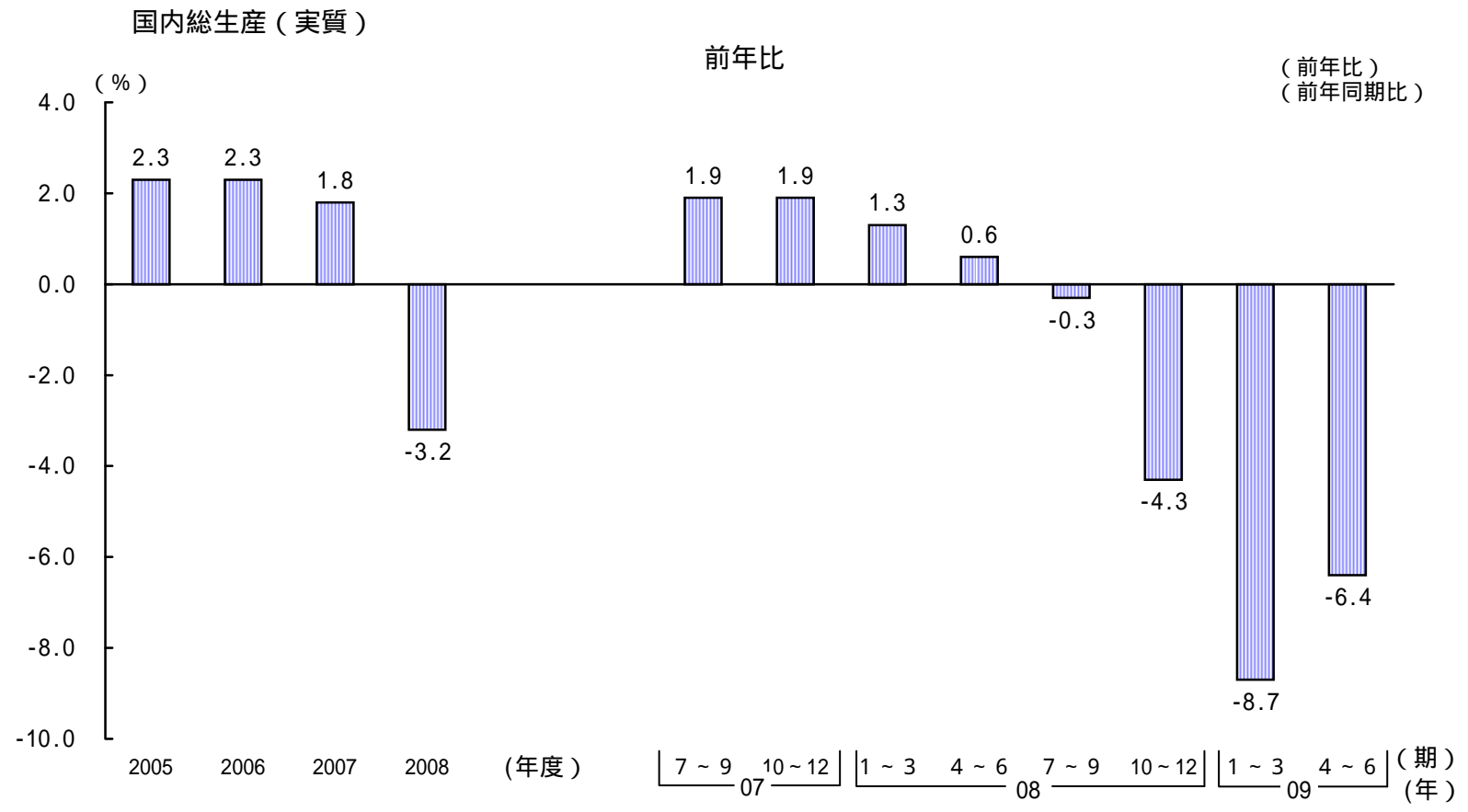
基準年（実質値・デフレーターにおける指数算式のウェイト統合の基準となる年）：前暦年

国内総生産（実質）

成長率（年率）



(備考) 内閣府「四半期別GDP速報」



(備考) 内閣府「四半期別GDP速報」