

## ．我が国経済

### 1．四半期別GDP速報

2009年1～3月期（2次速報）の実質国内総生産は、前期比3.8%減（年率14.2%減）となった。

（実質値、季節調整済前期比、（ ）内は寄与度、％）

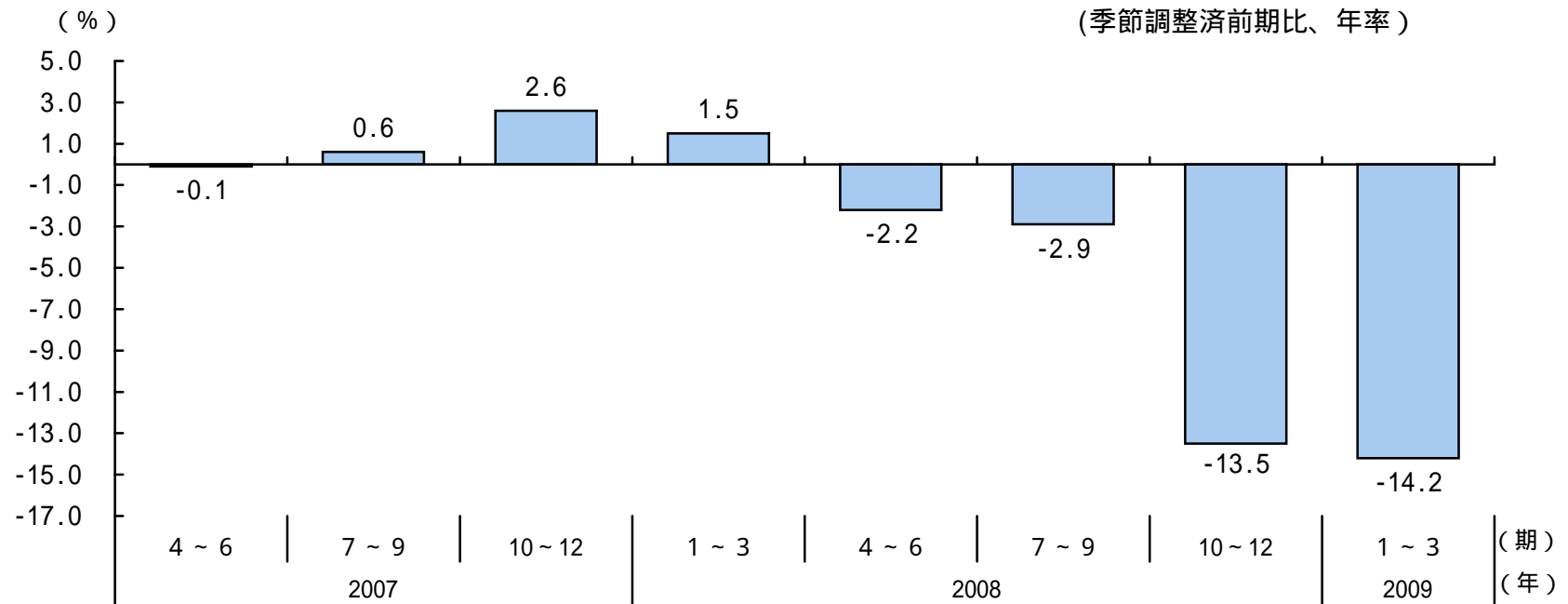
|              | 2007年度<br>（平成19年度） | 2008年度<br>（平成20年度） | 2008年  |        |        |        | 2009年 |        |
|--------------|--------------------|--------------------|--------|--------|--------|--------|-------|--------|
|              |                    |                    | 1-3月   | 4-6月   | 7-9月   | 10-12月 | 1-3月  | （寄与度）  |
| 実質国内総支出(GDP) | 1.8                | 3.3                | 0.4    | 0.6    | 0.7    | 3.6    | 3.8   | -      |
| 国内需要         | (0.6)              | ( 2.0)             | (0.3)  | ( 1.1) | ( 0.7) | ( 0.3) | 2.3   | ( 2.3) |
| 民間需要         | (0.4)              | ( 1.9)             | (0.6)  | ( 0.9) | ( 0.7) | ( 0.6) | 3.0   | ( 2.3) |
| 民間最終消費支出     | 0.9                | 0.5                | 1.4    | 1.0    | 0.1    | 0.8    | 1.1   | ( 0.6) |
| 民間住宅         | 13.5               | 3.1                | 5.0    | 2.0    | 3.1    | 5.3    | 5.5   | ( 0.2) |
| 民間企業設備       | 2.1                | 9.8                | 1.3    | 2.9    | 4.2    | 6.4    | 8.9   | ( 1.3) |
| 民間在庫品増加      | (0.1)              | (0.0)              | ( 0.5) | (0.1)  | ( 0.2) | (0.7)  | -     | ( 0.2) |
| 公的需要         | (0.1)              | ( 0.1)             | ( 0.3) | ( 0.2) | ( 0.0) | (0.3)  | 0.0   | (0.0)  |
| 政府最終消費支出     | 2.1                | 0.3                | 0.4    | 0.9    | 0.1    | 1.6    | 0.0   | (0.0)  |
| 公的固定資本形成     | 6.3                | 4.4                | 5.2    | 0.7    | 1.0    | 0.1    | 0.1   | (0.0)  |
| 財貨・サービスの純輸出  | (1.3)              | ( 1.2)             | (0.0)  | (0.5)  | ( 0.1) | ( 3.2) | -     | ( 1.4) |
| 財貨・サービスの輸出   | 9.3                | 10.2               | 2.4    | 0.8    | 1.0    | 14.7   | 26.0  | ( 4.2) |
| 財貨・サービスの輸入   | 1.7                | 3.5                | 2.4    | 4.2    | 1.5    | 3.1    | 15.0  | (2.7)  |
| 名目国内総支出      | 1.0                | 3.6                | 1.0    | 1.8    | 1.7    | 1.3    | 2.7   | -      |

（備考）体系基準年（名目値のベンチマークとなる年）：2000年

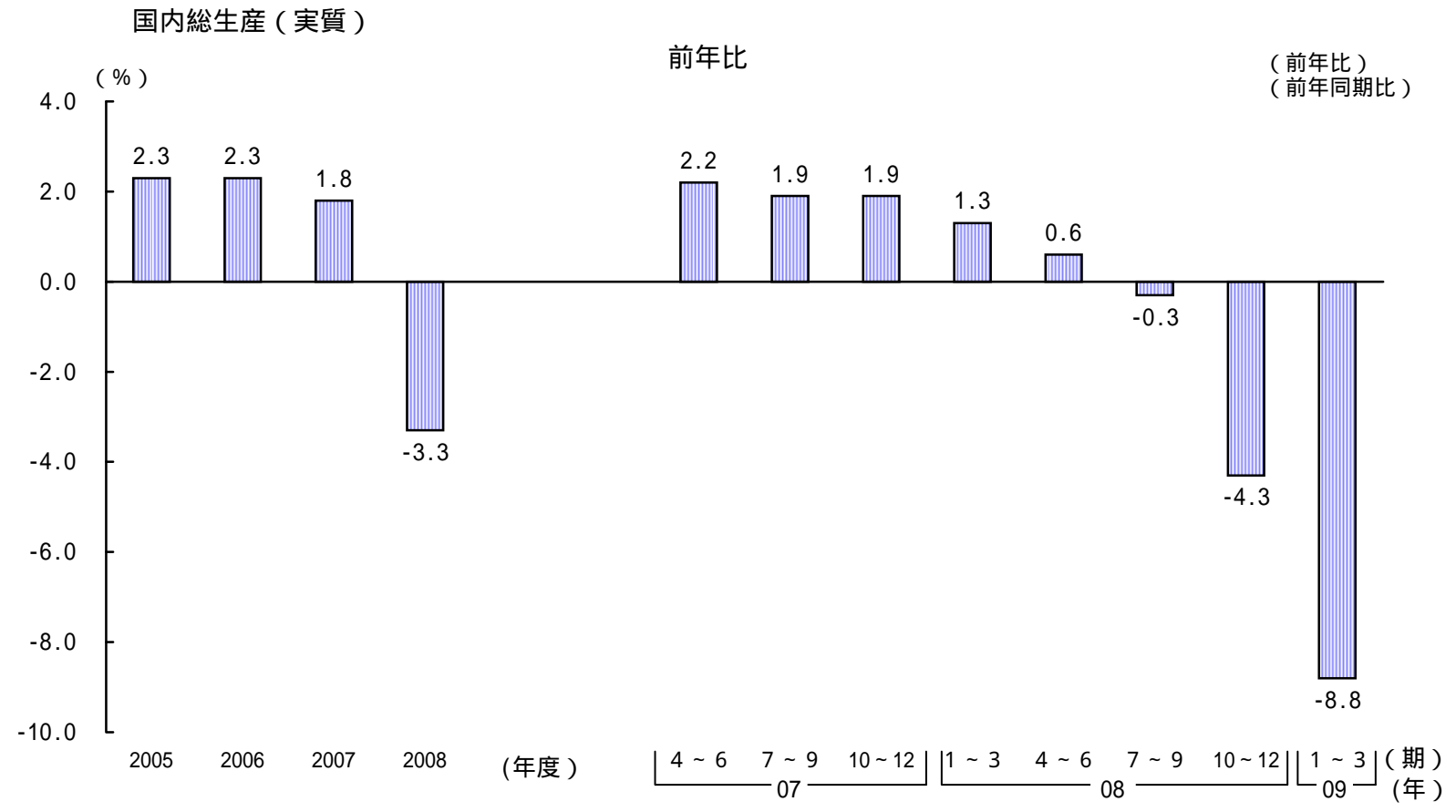
基準年（実質値・デフレーターにおける指数算式のウェイト統合の基準となる年）：前暦年

国内総生産（実質）

成長率（年率）



(備考) 内閣府「四半期別GDP速報」



(備考) 内閣府「四半期別GDP速報」