

8.(2) 倒産

倒産件数は、おおむね横ばいとなっている。

東京商工リサーチ「倒産月報」(前年比は原数値、()内は季調済前期(月)比、%)

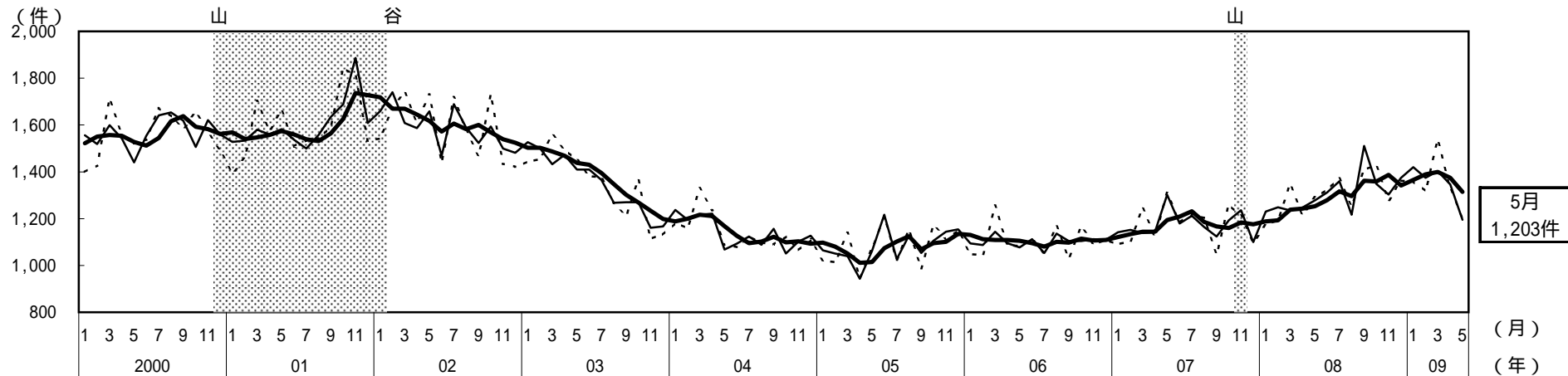
	2007年度	2008年度	2008年10-12月期	2009年1-3月期	2009年3月	4月	5月
企業倒産件数	14,366	16,146	4,068	4,215	1,537	1,329	1,203
前年比(%)	7.7	12.3	13.9	13.4	14.1	9.3	6.7
前期比(%)			(1.5)	(4.2)	(2.0)	(3.9)	(11.1)
負債金額(億円)	57,955	140,189	22,164	31,463	10,782	5,219	5,398
前年比(%)	6.4	141.8	58.8	121.6	127.9	27.3	1.8
大型倒産除く(億円)	16,362	19,745	5,044	5,109	1,871	1,697	1,554
前年比(%)	11.9	20.6	24.7	18.2	17.9	13.8	4.6

全国銀行協会「全国法人取引停止処分者の負債状況」

	2007年度	2008年度	2008年10-12月期	2009年1-3月期	2009年2月	3月	4月
銀行取引停止処分者件数	5,255	5,740	1,486	1,378	456	492	406
前年比(%)	1.1	9.2	18.3	4.0	10.1	3.6	8.6
負債金額(億円)	12,299	15,898	3,803	4,248	1,348	1,591	1,202
前年比(%)	12.2	29.3	35.1	14.9	27.2	17.3	8.6

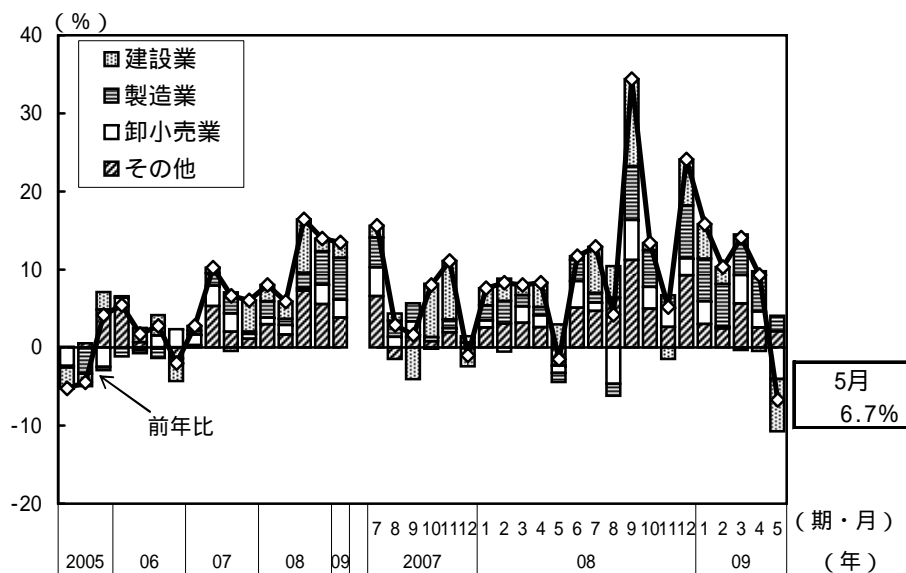
- (備考) 1. 調査対象は、東京商工リサーチ：負債1,000万円以上(個人企業も含む)、全国銀行協会：全法人。
 2. 大型倒産とは、負債額10億円以上の倒産を指す。
 3. 内閣府にて季節調整。

< 倒産 >
倒産件数の推移



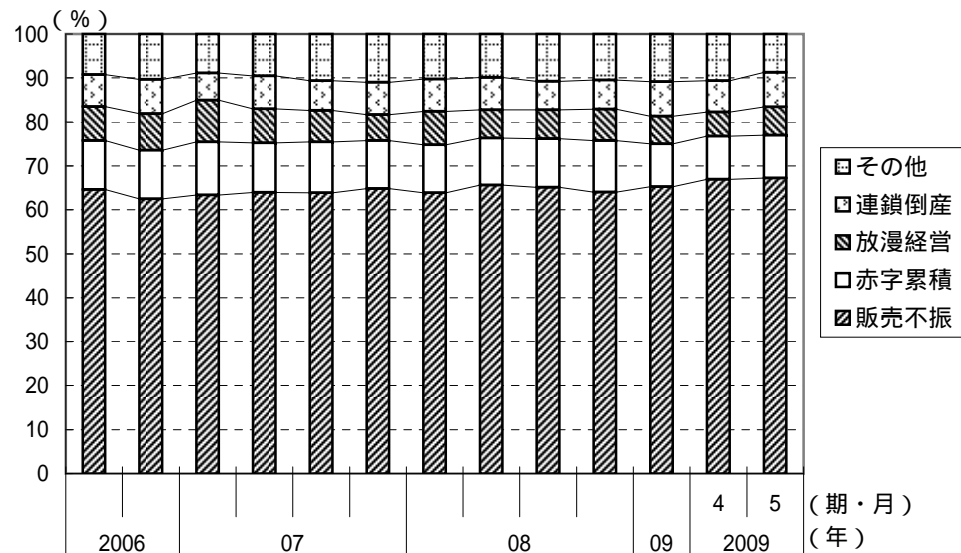
- (備考)
1. (株)東京商工リサーチ調べ。
 2. 点線は実数値。細線は季節調整値(内閣府にて季節調整)。太線は季節調整値の後方3ヵ月移動平均。
 3. シャドー部は景気後退期。

倒産件数の前年比(業種別寄与度分解)



(備考) (株)東京商工リサーチ調べ。

倒産件数の原因別構成比



(備考) (株)東京商工リサーチ調べ。