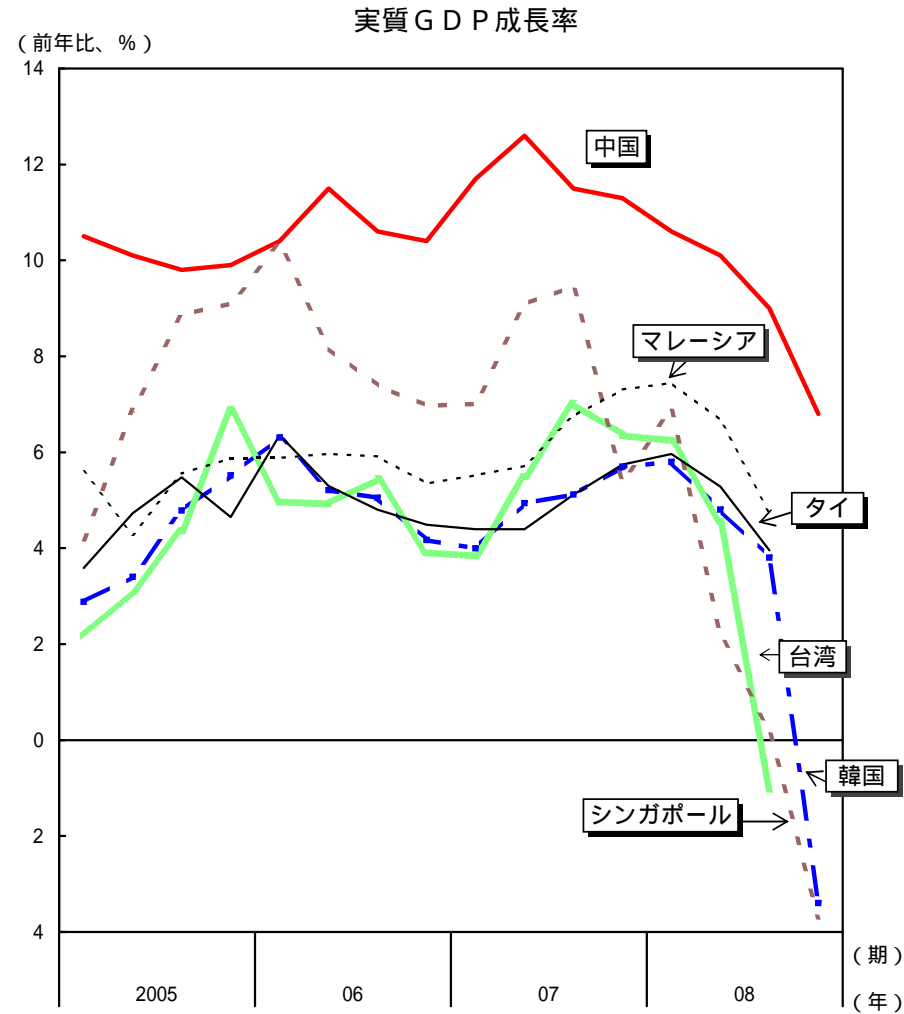
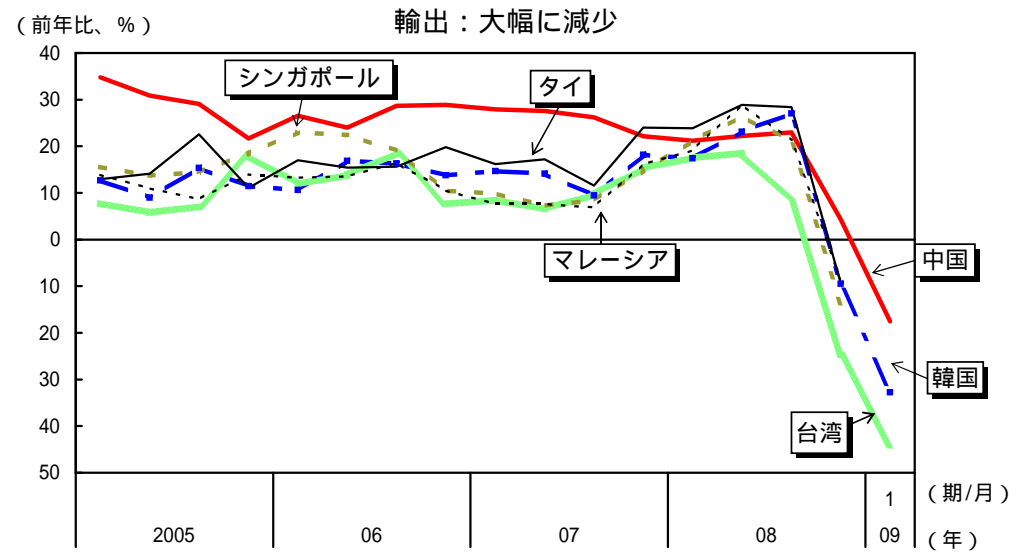
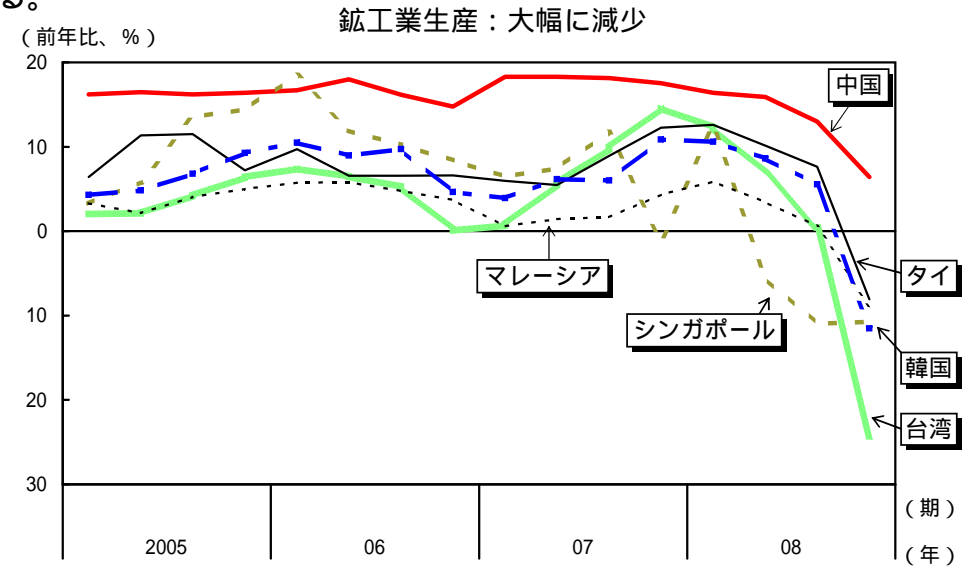


2. アジア

景気は一段と減速しており、一部の国では急速に深刻化している。



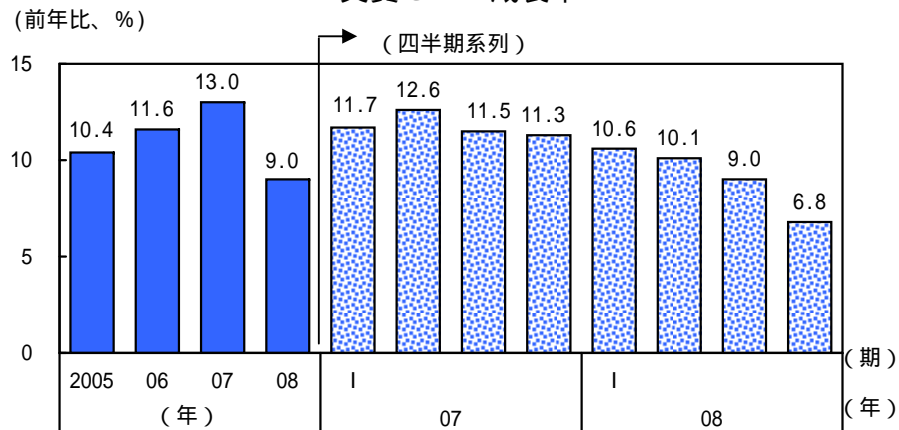
(備考) 各国・地域統計により作成。



(備考) 1. 各国・地域統計により作成。
2. 米ドルベースの金額の伸び率。
3. マレーシアの08年第4四半期は、同年10、11月の伸び(前年比)の平均値。

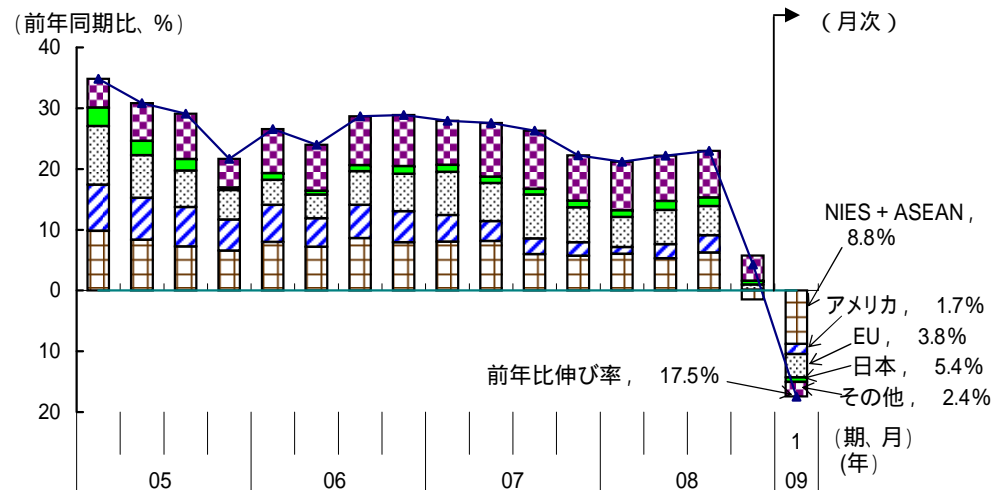
中国：景気は一段と減速しているが、景気刺激策の効果が一部にみられる。

実質GDP成長率



(備考) 中国国家统计局より作成。

輸出の動向と国・地域別寄与度

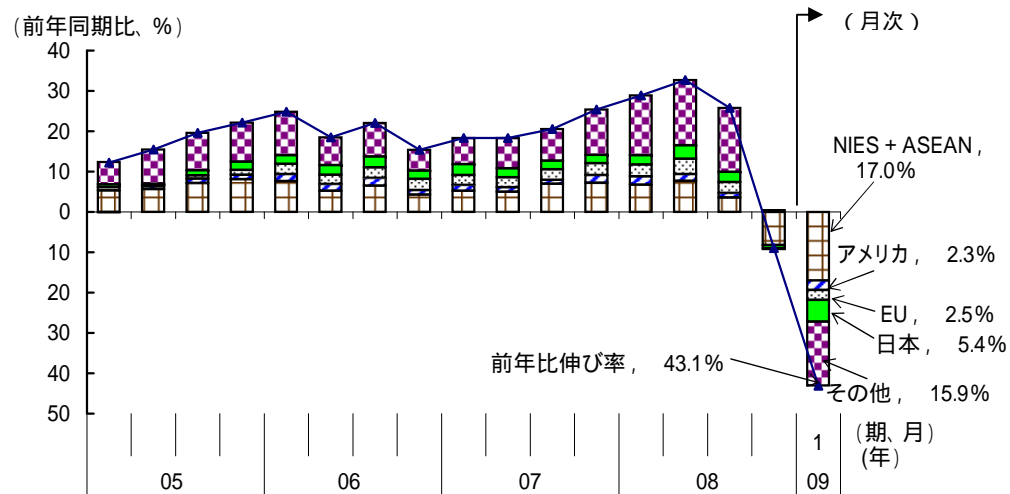


国際機関による実質GDP成長率見通し

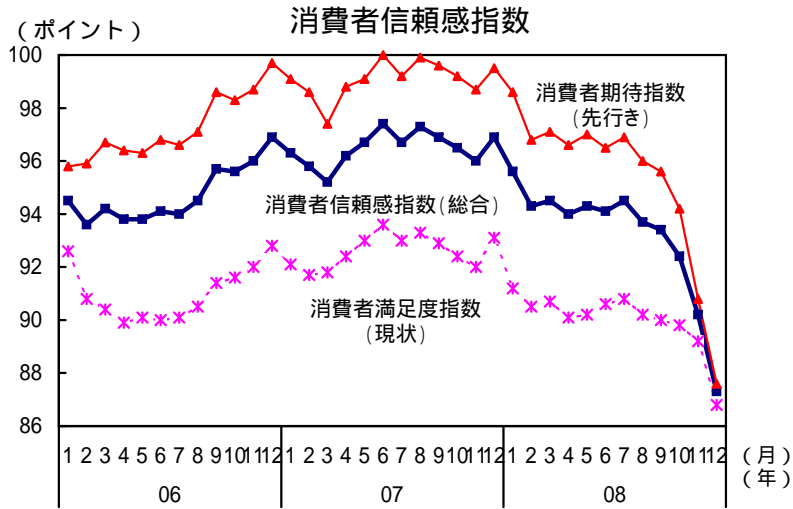
	2009年	2010年
OECD (08年11月)	8.0%	9.2%
世界銀行 (08年12月)	7.5%	8.5%
ADB (08年12月)	8.2%	-
IMF (09年1月)	6.7%	8.0%

(備考) 温家宝首相は1月28日、世界経済フォーラム年次総会での講演の際、2009年の経済成長率目標を8%とし、達成は極めて困難ではあるが可能、と述べている。

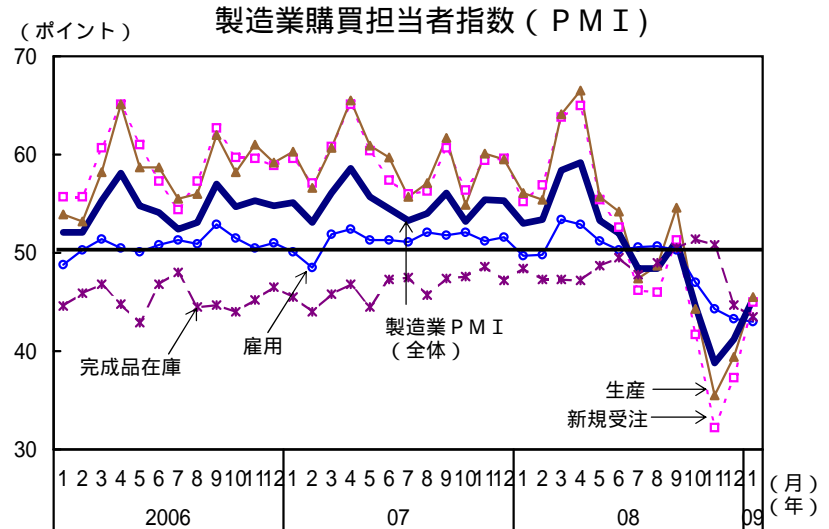
輸入の動向と国・地域別寄与度



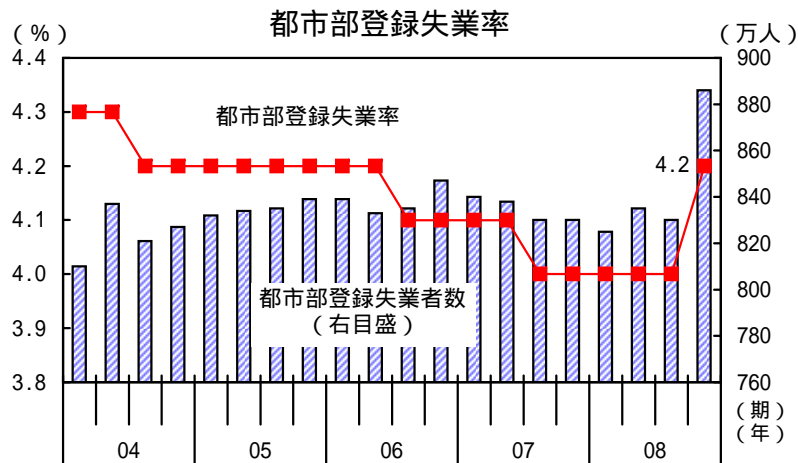
(備考) 中国海関総署により作成。



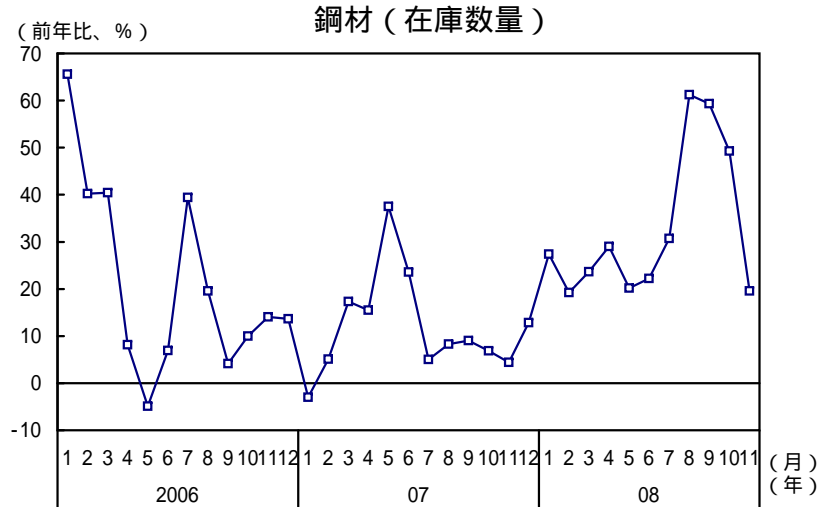
(備考) 1. 中国国家統計局より作成。
2. 消費者信頼感指数は、期待指数と満足度指数から構成される総合指数。期待指数は、家計の経済状況と経済全体の動きに対する消費者の期待を示し、満足度指数は、現在の経済状況と主要耐久消費財の購入時期についての考えを示す。



(備考) 1. 中国物流購買連合会により作成。
2. 製造業PMIは、新規受注、生産高、雇用、完成品在庫等11の指標から合成される景況感指数で前月と比較してどの程度改善(悪化)したのかを表す。PMIが50より高ければ改善、50より低ければ悪化を意味する。



(備考) 1. 中国国家統計局より作成。
2. 失業者の定義は、16歳以上退職年齢までの求職者で、非農業戸籍にあり、働くことが可能かつ働く意思があり、地元の職業安定所に登録している者。



(備考) 中国鉄鋼工業協会により作成。