

8.(2) 倒産
倒産件数は、増加している。

東京商工リサーチ「倒産月報」(前年比は原数値、()内は季調済前期(月)比、%)

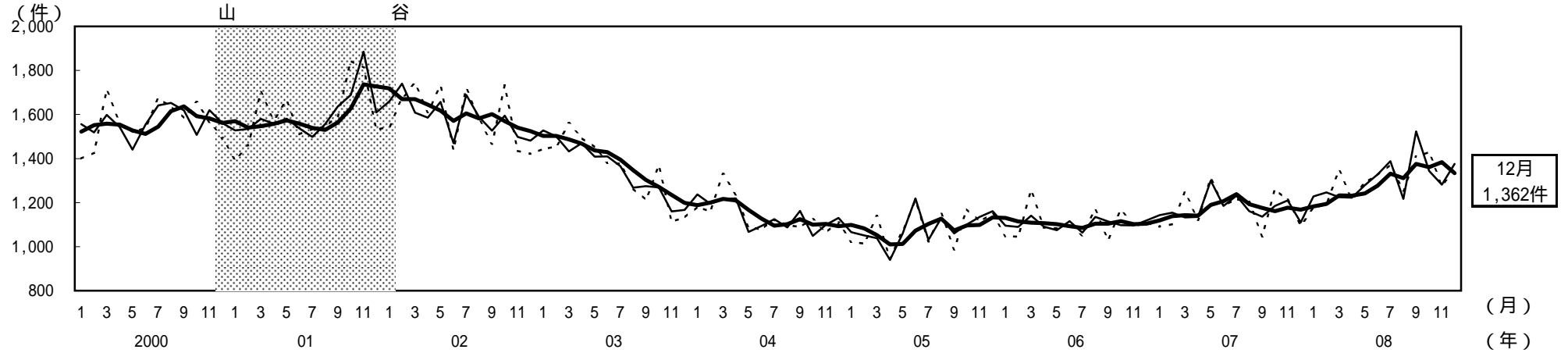
	2007年	2008年	2008年7-9月期	10-12月期	2008年10月	11月	12月
企業倒産件数	14,091	15,646	4,034	4,068	1,429	1,277	1,362
前年比(%)	6.3	11.0	16.4	13.9	13.4	5.2	24.1
前期比(%)			(7.7)	(3.0)	(11.7)	(4.6)	(7.3)
負債金額(億円)	57,279	122,919	68,958	22,164	10,077	5,760	6,326
前年比(%)	4.1	114.5	310.2	58.8	118.4	16.9	43.3
大型倒産除く(億円)	15,937	18,958	5,011	5,044	1,944	1,506	1,594
前年比(%)	11.3	18.9	25.7	24.7	30.4	14.3	28.9

全国銀行協会「全国法人取引停止処分者の負債状況」

	2006年度	2007年度	2008年4-6月期	7-9月期	2008年9月	10月	11月
銀行取引停止処分者件数	5,315	5,255	1,407	1,469	519	508	513
前年比(%)	1.2	1.1	0.7	15.0	19.6	11.2	24.8
負債金額(億円)	10,229	12,299	3,679	4,166	1,214	1,301	1,258
前年比(%)	1.0	12.2	26.8	44.4	18.4	33.5	37.6

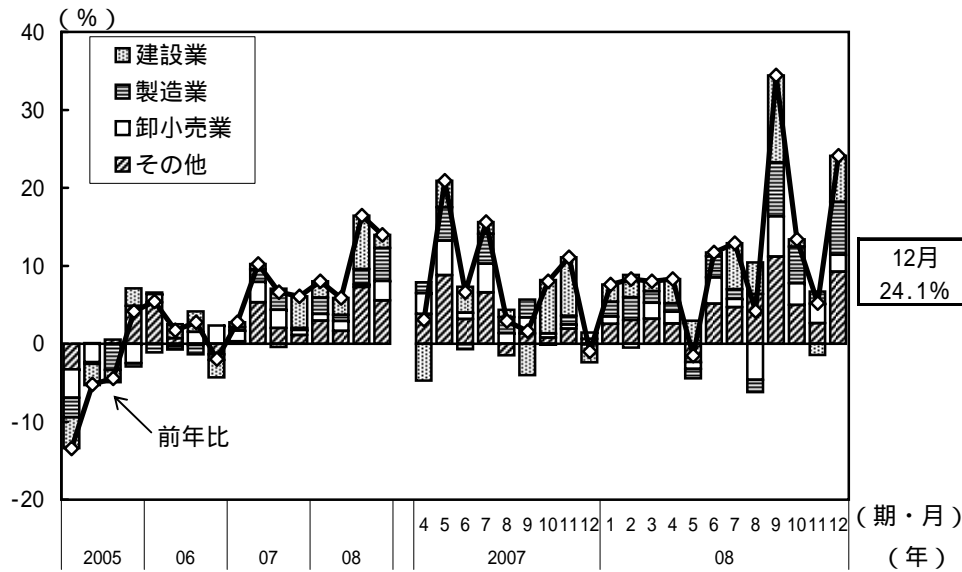
- (備考) 1. 調査対象は、東京商工リサーチ：負債1,000万円以上(個人企業も含む)、全国銀行協会：全法人。
2. 大型倒産とは、負債額10億円以上の倒産を指す。
3. 内閣府にて季節調整。

< 倒産 >
倒産件数の推移



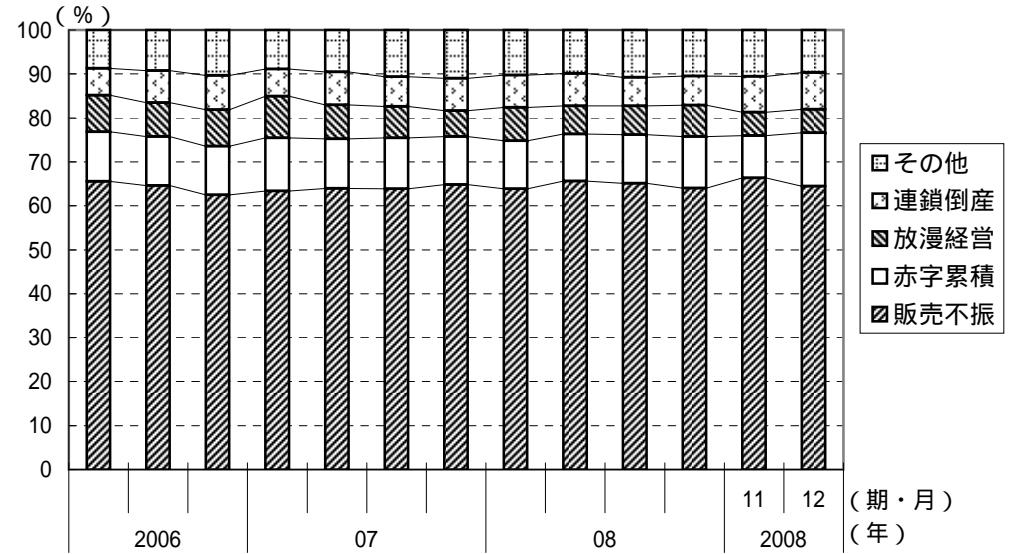
- (備考) 1. (株)東京商工リサーチ調べ。
2. 点線は実数値。細線は季節調整値(内閣府にて季節調整)。太線は季節調整値の後方3ヵ月移動平均。
3. シャドー部は景気後退期。

倒産件数の前年比(業種別寄与度分解)



(備考) (株)東京商工リサーチ調べ。

倒産件数の原因別構成比



(備考) (株)東京商工リサーチ調べ。