

6. 輸出・輸入・国際収支

輸出は、このところ弱含んでいる。

輸入は、横ばいとなっている。

貿易・サービス収支の黒字は、減少している。

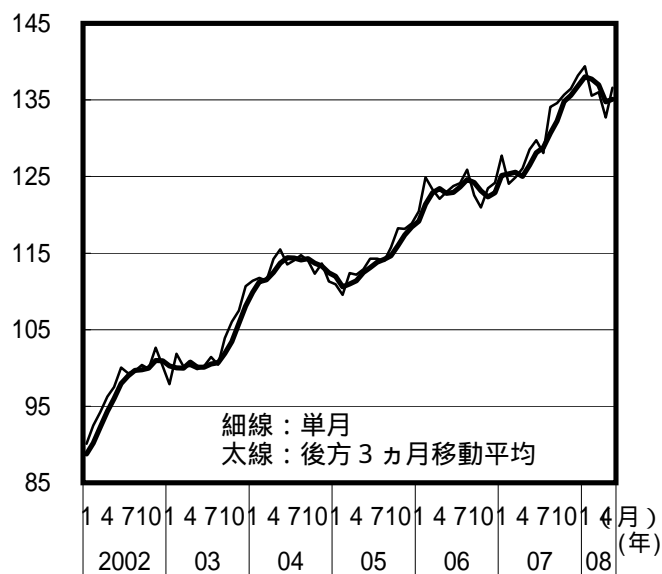
(%)

	2006年度	2007年度	2007年10 - 12月	2008年1 - 3月	3月	4月	5月
輸出数量 (季調済前期[月]比)			(3.4)	(0.1)	(0.3)	(2.4)	(3.0)
前年同期[月]比	5.5	7.7	11.2	9.8	5.1	9.0	7.0
輸入数量 (季調済前期[月]比)			(0.9)	(1.6)	(0.5)	(0.1)	(P 2.9)
前年同期[月]比	3.2	3.1	2.2	1.6	0.5	2.6	P 6.4
貿易・サービス収支(億円)	81,860	90,902	23,591	16,298	5,742	P 4,908	P 7,598
経常収支(億円)	211,538	245,444	62,360	55,923	21,079	P 15,107	P 20,327
資本収支(億円)	152,330	223,531	47,801	71,234	30,313	P 24,792	P 19,993

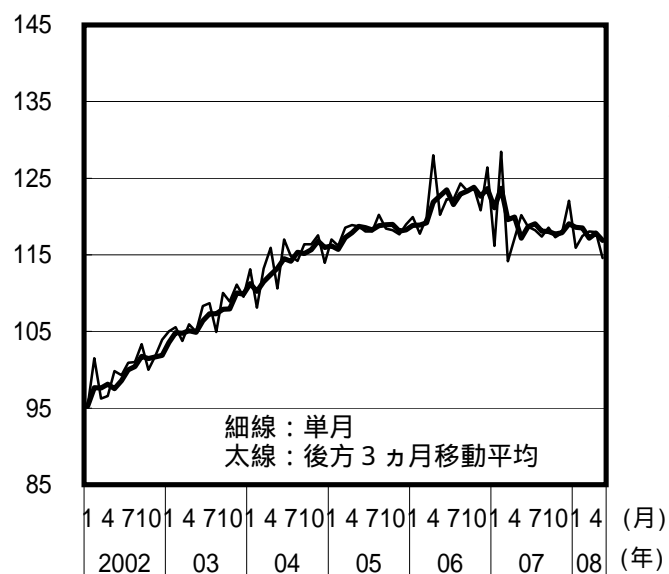
Pは速報値、貿易・サービス収支、経常収支は季節調整値。資本収支は原数値。
07年の年間確定値により、季節調整替えを過去遡及して行っている。

輸出入数量指数(季調値)の動向(2000年=100)

輸出

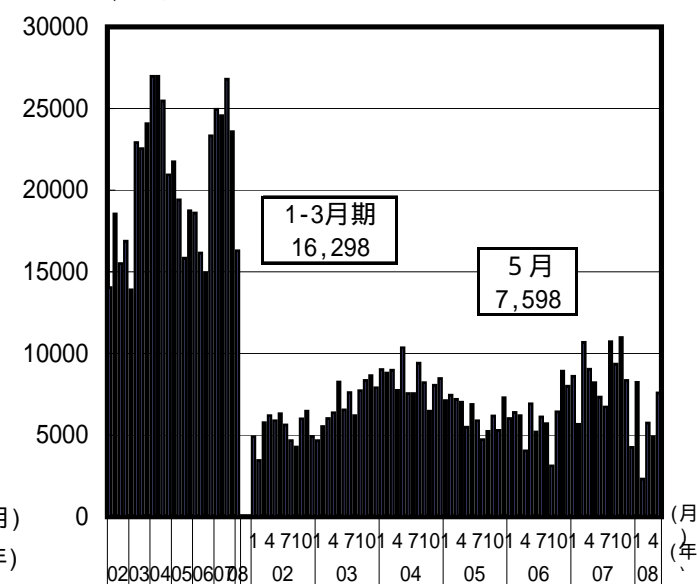


輸入



貿易・サービス収支の動向

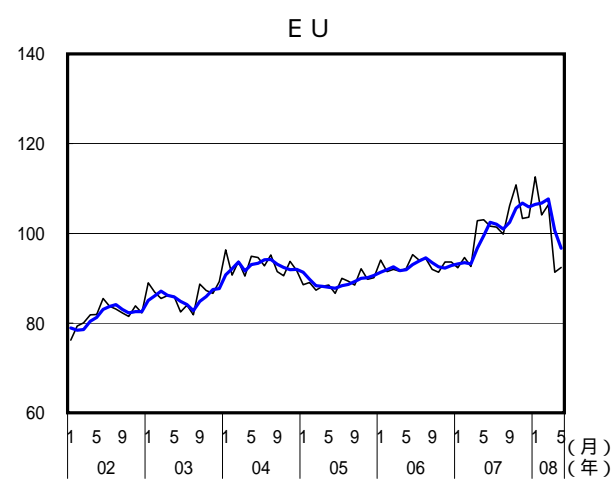
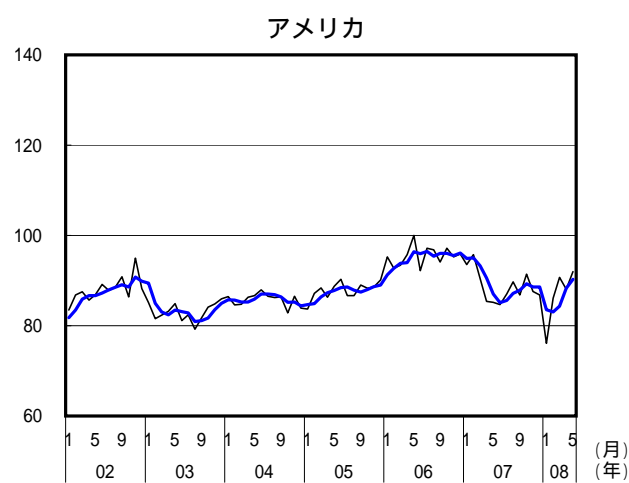
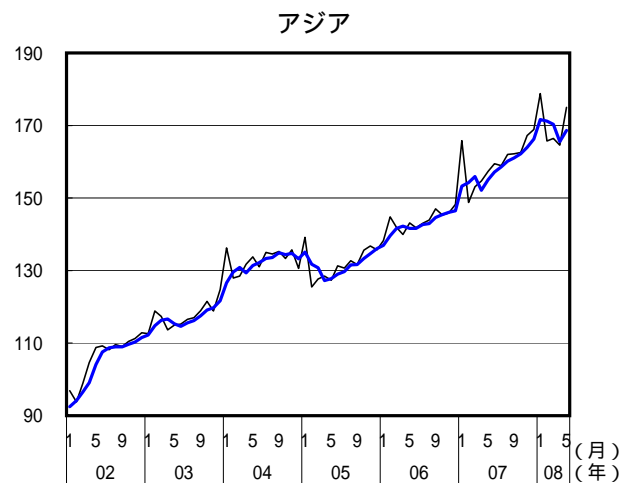
(億円)



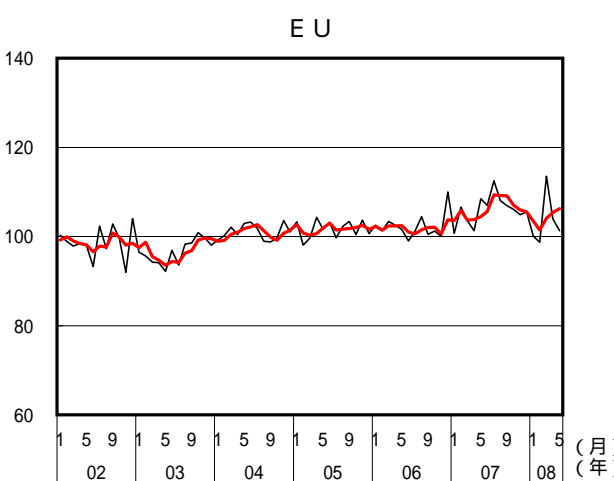
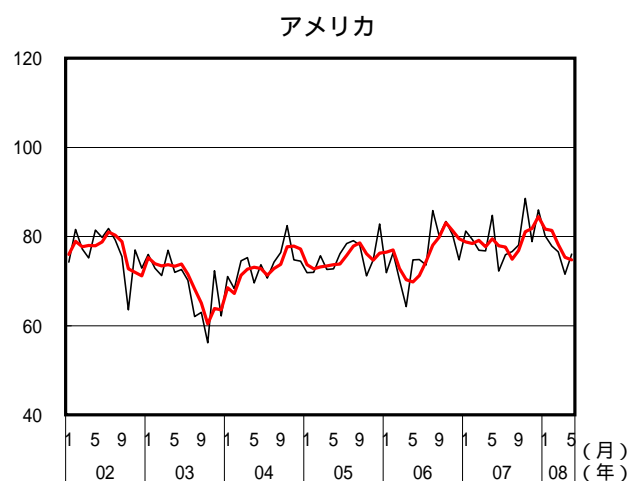
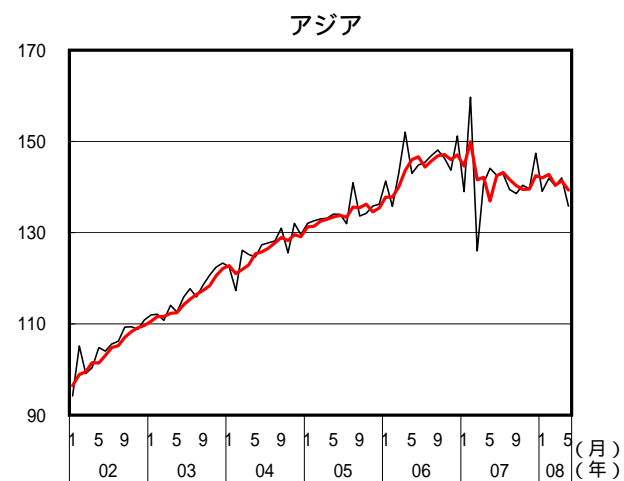
(備考) 財務省「貿易統計」、「国際収支状況」により作成。

地域別輸出入数量指数

輸出



輸入



- (備考)
1. 財務省「貿易統計」により作成。
 2. 細線が単月、太線が後方3ヵ月移動平均(季節調整値)
 3. 2000年 = 100