

6. 輸出・輸入・国際収支

輸出は、このところ弱含んでいる。

輸入は、横ばいとなっている。

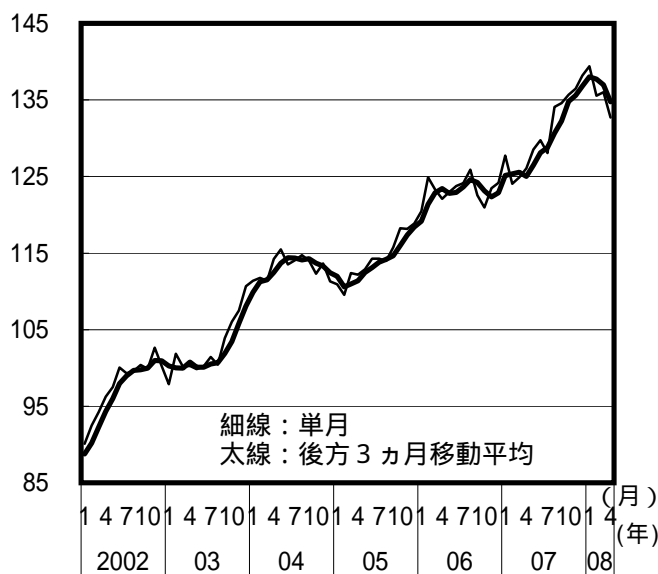
貿易・サービス収支の黒字は、減少している。

	(%)						
	2006年度	2007年度	2007年10 - 12月	2008年1 - 3月	2月	3月	4月
輸出数量 (季調済前期[月]比)			(3.4)	(0.1)	(2.8)	(0.3)	(2.4)
前年同期[月]比	5.5	7.7	11.2	9.8	14.7	5.1	9.0
輸入数量 (季調済前期[月]比)			(0.9)	(P 1.6)	(1.4)	(0.5)	(P 0.1)
前年同期[月]比	3.2	3.2	2.2	P 1.6	3.9	0.5	P 2.6
貿易・サービス収支(億円)	81,860	P 90,893	23,404	P 16,497	P 1,956	P 5,652	P 4,908
経常収支(億円)	211,538	P 245,500	62,318	P 56,208	P 14,667	P 20,966	P 15,107
資本収支(億円)	152,330	P 225,328	47,801	P 73,031	P 26,238	P 33,747	P 24,792

Pは速報値、貿易・サービス収支、経常収支は季節調整値。資本収支は原数値。
07年の年間確定値により、季節調整替えを過去遡及して行っている。

輸出入数量指数(季調値)の動向(2000年=100)

輸出

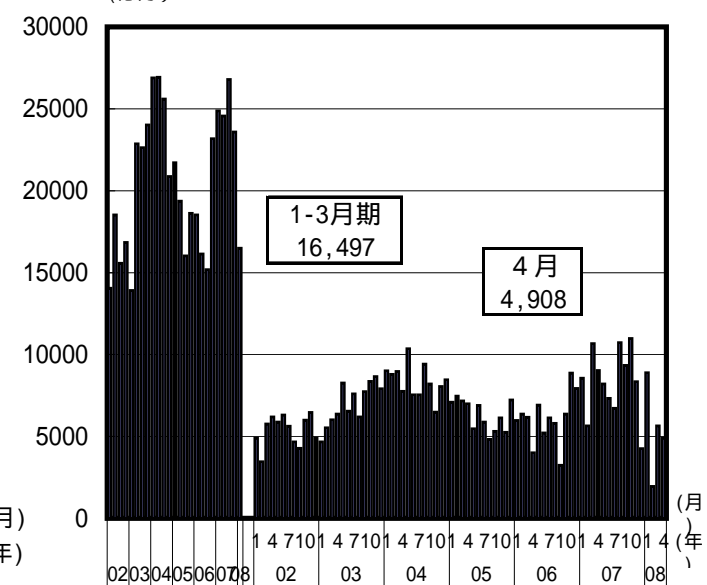


輸入



貿易・サービス収支の動向

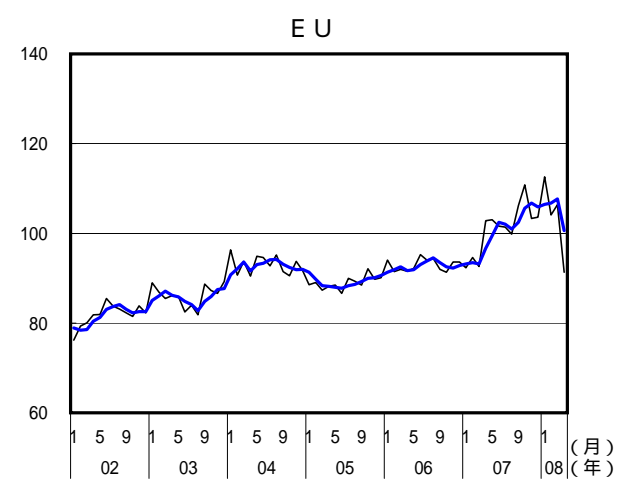
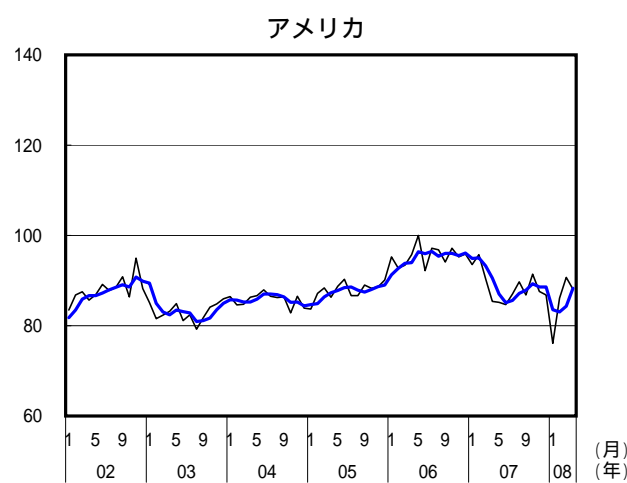
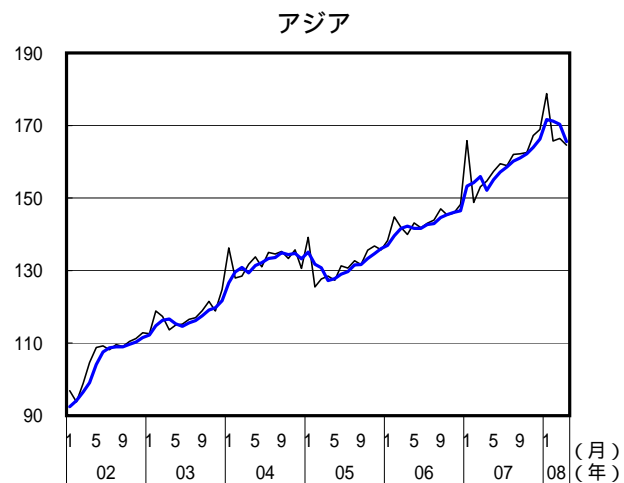
(億円)



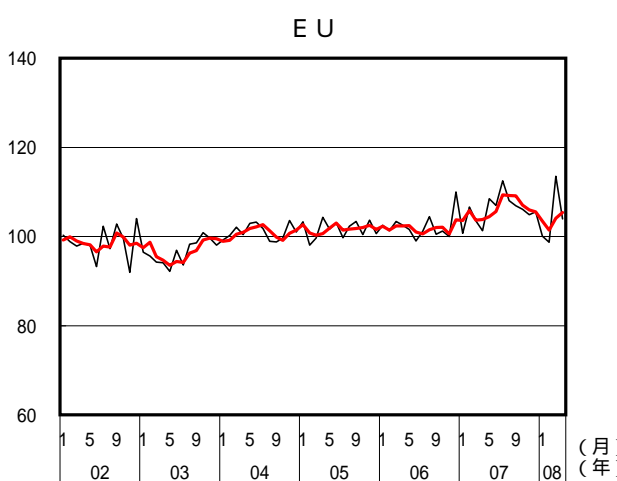
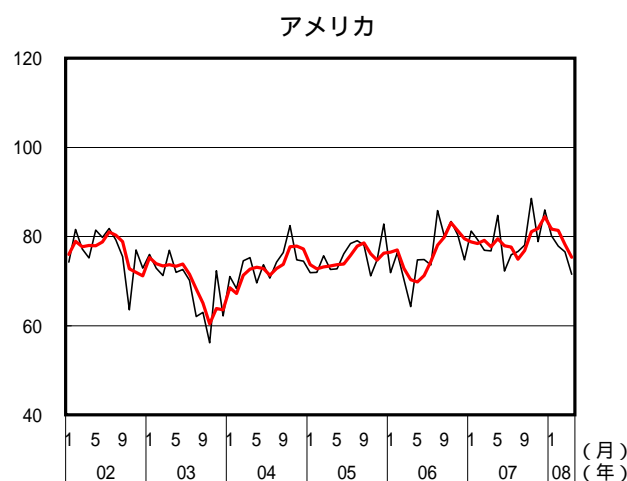
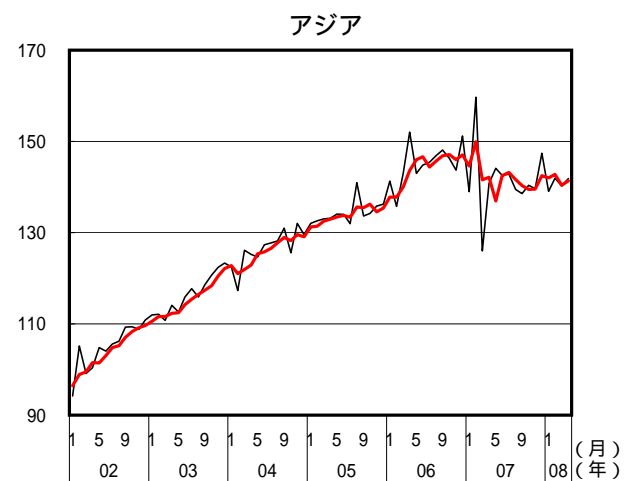
(備考) 財務省「貿易統計」、「国際収支状況」により作成。

地域別輸出入数量指数

輸出



輸入



- (備考)
1. 財務省「貿易統計」により作成。
 2. 細線が単月、太線が後方3ヵ月移動平均（季節調整値）
 3. 2000年 = 100