

7. 生産・出荷・在庫

生産は、横ばいとなっている。

(前年比は原数値、()内は季調済前期(月)比、%)

	2006年度	2007年度	07年10 - 12月	08年1 - 3月	08年1月	2月	3月
鋳工業生産 (前期比)			(0.9)	(0.7)	(0.5)	(1.6)	(3.4)
(前年比)	4.6	2.6	3.3	2.3	2.9	5.1	0.7
鋳工業出荷 (前期比)			(1.4)	(0.5)	(0.5)	(1.2)	(3.9)
(前年比)	4.3	3.1	4.4	3.1	3.9	5.8	0.1
鋳工業在庫 (前期比)			(1.2)	(0.0)	(0.2)	(0.1)	(0.1)
(前年比)	1.6	2.1	1.3	2.1	1.9	2.3	2.1
生産者製品在庫率指数 (2005年 = 100)	100.8	105.3	101.3	105.3	99.7	98.3	105.3
製造工業稼働率指数 (2005年 = 100)	102.9	104.1	105.5	104.4	104.4	106.3	102.6
第3次産業 (前期比)			(0.1)	P(1.0)	(0.4)	(1.6)	P (0.3)
活動指数 (前年比)	1.7	P 1.1	0.9	P 0.7	1.0	1.7	P 0.2

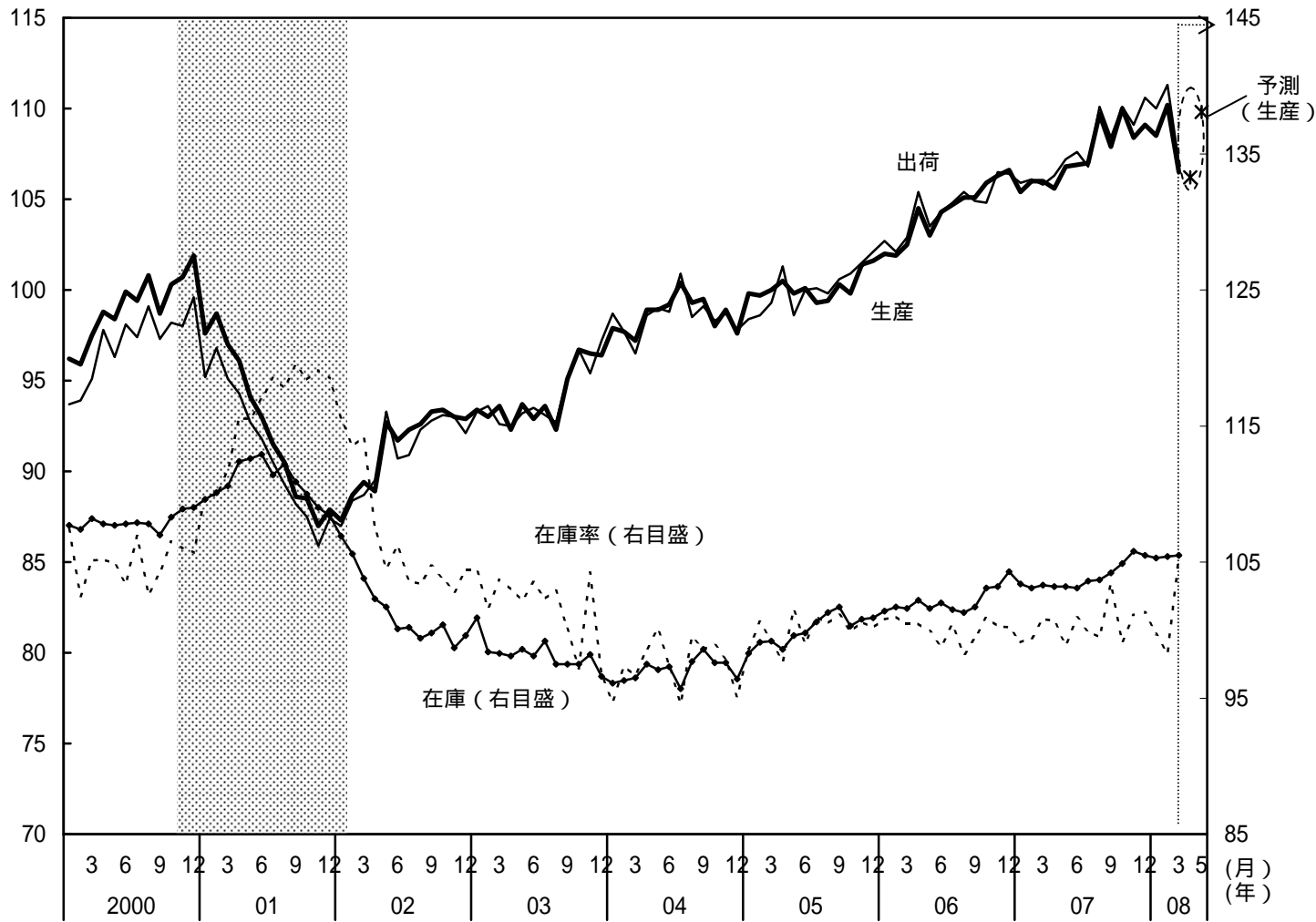
(備考) 1. 鋳工業在庫の年度は年度末比、四半期は期末比。Pは速報値。

2. 生産者製品在庫率の年度は年度末値(季節調整値)、四半期は期末値(季節調整値)。

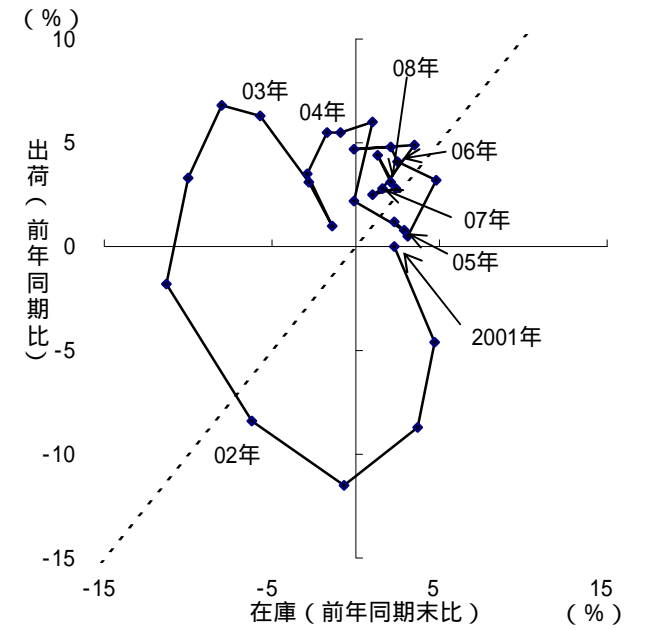
3. 製造工業稼働率の年度は平均値(原数値)、四半期は平均値(季節調整値)。

4. 製造工業生産予測指数は、4月は前月比0.3%減、5月は同3.4%増。

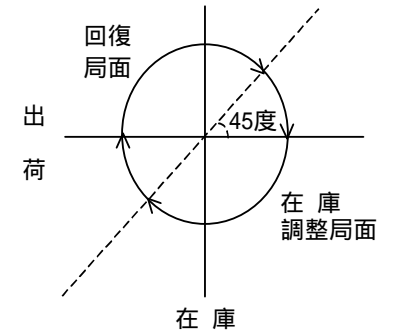
鉍工業生産・出荷・在庫・在庫率の推移



在庫循環図



- 概念図 -



- (備考) 1. 経済産業省「鉍工業指数」により作成。
- 2. 季節調整済指数(2005年=100)。シャドー部は景気後退期を表す。
- 3. 08年4月、5月の生産指数は、製造工業生産予測調査の増減率を用いて試算したもの。