

8.(2) 倒産

倒産件数は、緩やかな増加傾向にある。

東京商工リサーチ「倒産月報」(前年比は原数値、()内は季調済前期(月)比、%)

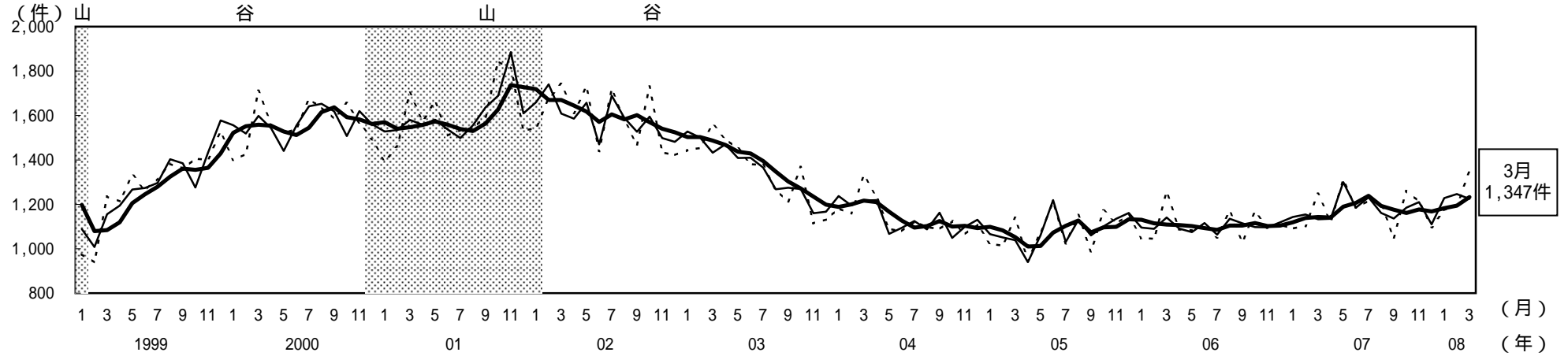
	2006年度	2007年度	2007年10-12月期	2008年1-3月期	2008年1月	2月	3月
企業倒産件数	13,337	14,366	3,570	3,715	1,174	1,194	1,347
前年比(%)	1.2	7.7	6.0	7.9	7.6	8.3	8.0
前期比(%)			(0.7)	(5.5)	(10.6)	(1.5)	(1.7)
負債金額(億円)	54,462	57,955	13,951	14,194	5,812	3,652	4,729
前年比(%)	11.0	6.4	10.7	4.9	1.3	26.1	3.2
大型倒産除く(億円)	14,617	16,362	4,044	4,322	1,252	1,483	1,586
前年比(%)	2.2	11.9	8.0	10.8	2.4	19.9	10.3

全国銀行協会「全国法人取引停止処分者の負債状況」

	2006年	2007年	2007年7-9月期	10-12月期	2007年12月	2008年1月	2月
銀行取引停止処分者件数	5,227	5,257	1,277	1,256	388	436	414
前年比(%)	4.8	0.6	7.1	5.6	12.0	0.9	2.2
負債金額(億円)	10,144	11,257	2,886	2,814	925	1,278	1,060
前年比(%)	1.1	3.9	7.3	9.2	2.5	54.0	10.1

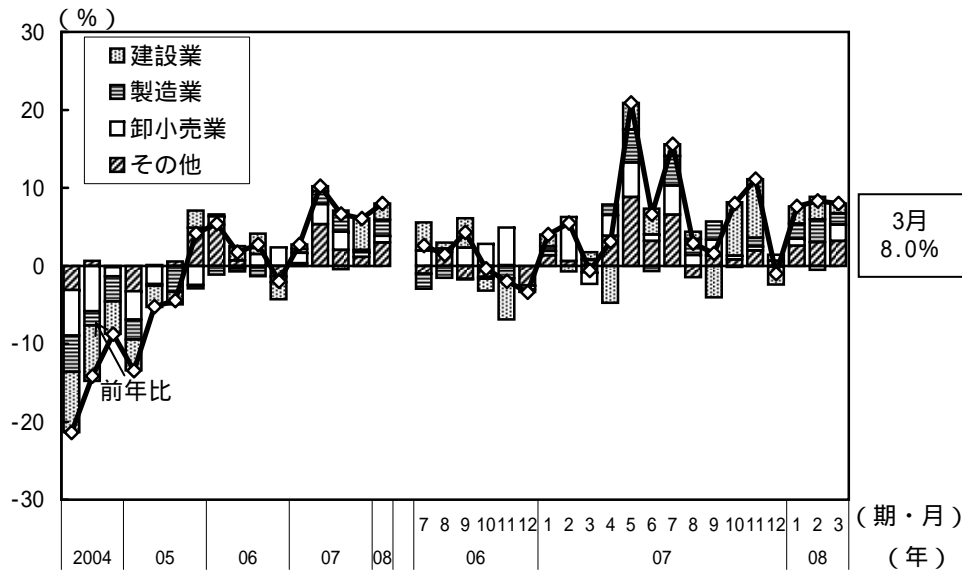
- (備考) 1. 調査対象は、東京商工リサーチ：負債1,000万円以上(個人企業も含む)、全国銀行協会：全法人。
 2. 大型倒産とは、負債額10億円以上の倒産を指す。
 3. 内閣府にて季節調整。

< 倒産 >
倒産件数の推移



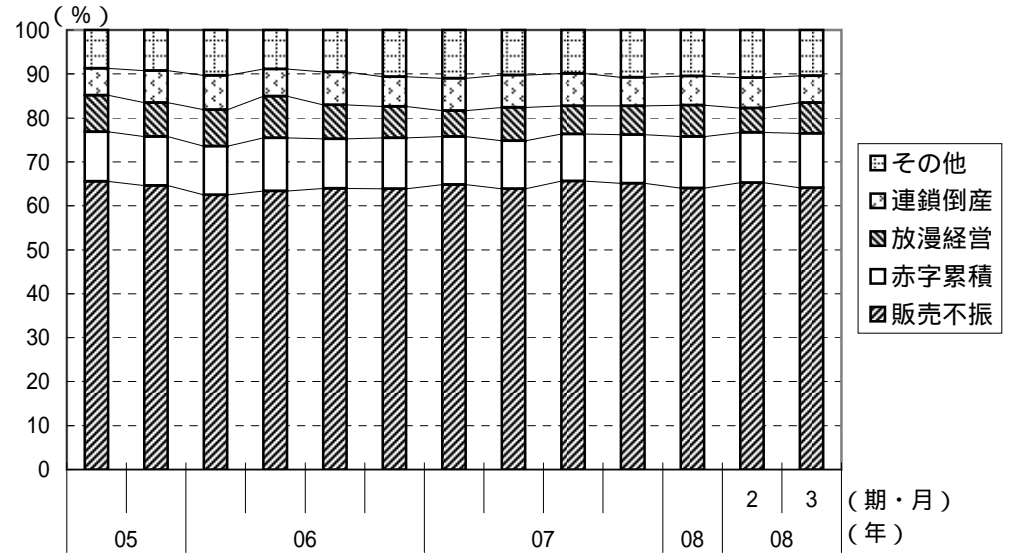
- (備考) 1. (株)東京商工リサーチ調べ。
2. 点線は実数値。細線は季節調整値(内閣府にて季節調整)。太線は季節調整値の後方3ヵ月移動平均。
3. シャドー部は景気後退期。

倒産件数の前年比 (業種別寄与度分解)



(備考) (株)東京商工リサーチ調べ。

倒産件数の原因別構成比



(備考) (株)東京商工リサーチ調べ。