

I. 我が国経済

1. 四半期別GDP速報

2007年10～12月期（1次速報）の実質国内総生産は、前期比0.9%増（年率3.7%増）となった。

（実質値、季節調整済前期比、（ ）内は寄与度、%）

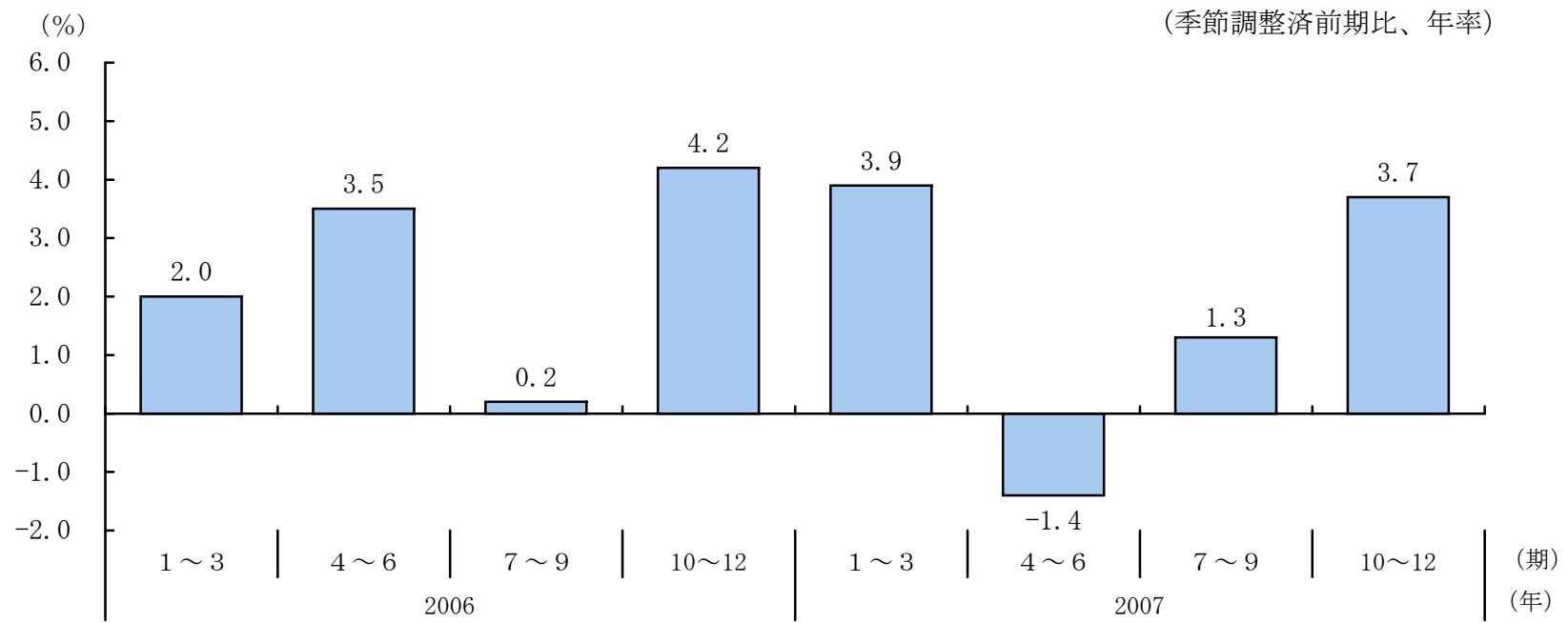
	2006年	2007年	2006年		2007年			10-12月	（寄与度）
	（平成18年）	（平成19年）	10-12月	1-3月	4-6月	7-9月			
実質国内総支出(GDP)	2.4	2.1	1.0	1.0	▲ 0.4	0.3	0.9	—	
国内需要	(1.6)	(0.9)	(0.9)	(0.5)	(▲ 0.5)	(▲ 0.2)	0.5	(0.5)	
民間需要	(2.0)	(0.9)	(0.9)	(0.3)	(▲ 0.4)	(▲ 0.1)	0.5	(0.3)	
民間最終消費支出	2.0	1.4	1.0	0.6	0.2	0.1	0.2	(0.1)	
民間住宅	0.9	▲ 9.5	2.3	▲ 1.3	▲ 4.4	▲ 8.3	▲ 9.1	(▲ 0.3)	
民間企業設備	4.3	2.7	1.5	▲ 0.3	▲ 1.5	1.1	2.9	(0.5)	
民間在庫品増加	(0.2)	(0.0)	(▲ 0.0)	(0.0)	(▲ 0.1)	(▲ 0.1)	—	(0.1)	
公的需	(▲ 0.4)	(0.0)	(0.0)	(0.2)	(▲ 0.1)	(▲ 0.1)	0.6	(0.1)	
政府最終消費支出	▲ 0.4	0.8	▲ 0.3	0.2	0.3	0.1	0.8	(0.1)	
公的固定資本形成	▲ 8.1	▲ 2.3	2.2	5.2	▲ 4.2	▲ 1.9	▲ 0.7	(▲ 0.0)	
財貨・サービスの純輸出	(0.8)	(1.2)	(0.1)	(0.4)	(0.1)	(0.5)	—	(0.4)	
財貨・サービスの輸出	9.7	8.8	0.8	3.5	1.1	2.9	2.9	(0.5)	
財貨・サービスの輸入	4.2	1.7	0.1	1.0	0.5	▲ 0.1	0.5	(▲ 0.1)	
名目国内総支出	1.4	1.3	1.1	0.7	▲ 0.5	0.1	0.3	—	

（注）体系基準年（名目値のベンチマークとなる年）：2000年

基準年（実質値・デフレーターにおける指数算式のウェイト統合の基準となる年）：前暦年

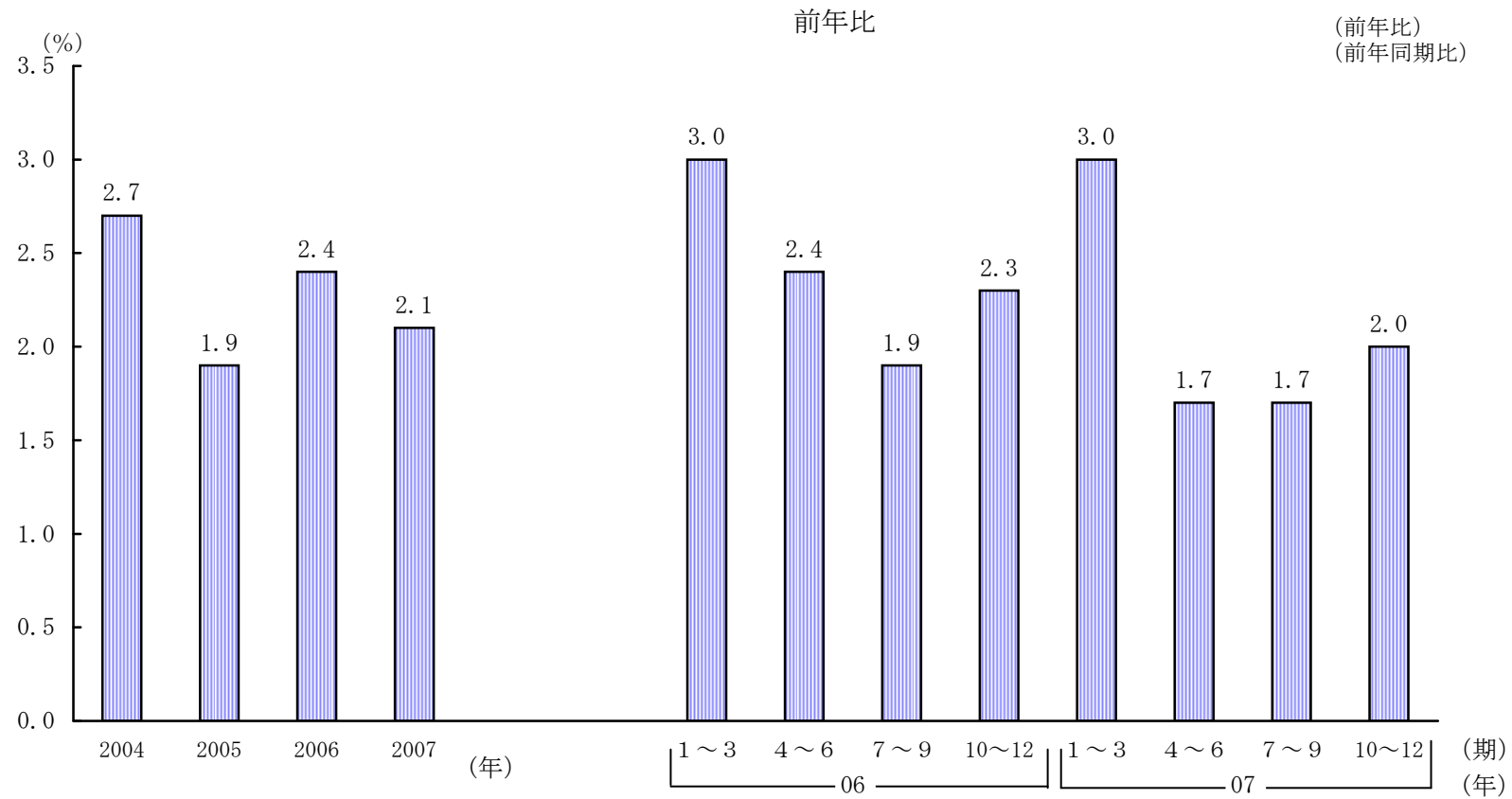
国内総生産（実質）

成長率（年率）



(備考) 内閣府「四半期別GDP速報」

国内総生産（実質）



(備考) 内閣府「四半期別GDP速報」