

# I. 我が国経済

## 1. 四半期別GDP速報

2007年7～9月期（2次速報）の実質国内総生産は、前期比0.4%増（年率1.5%増）となった。

（実質値、季節調整済前期比、（ ）内は寄与度、%）

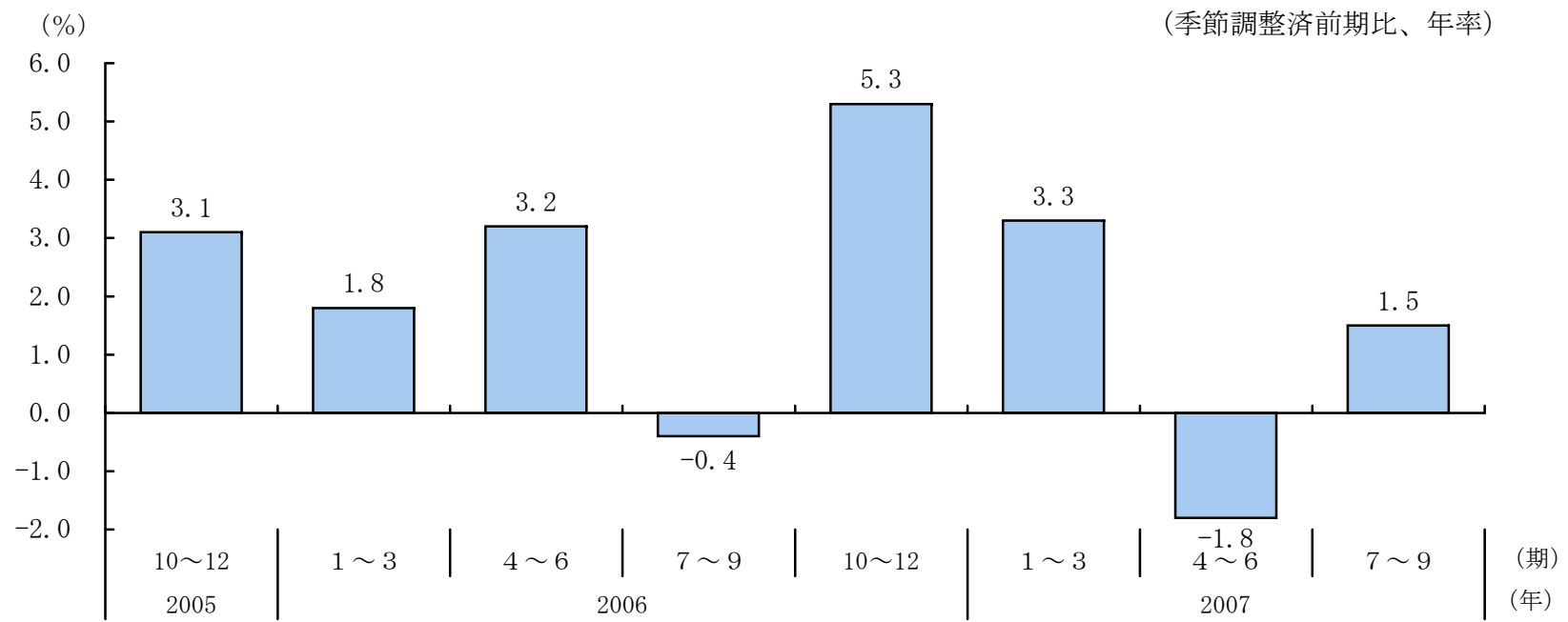
	2005年度 (平成17年度)	2006年度 (平成18年度)	2006年		2007年			
			7-9月	10-12月	1-3月	4-6月	7-9月	(寄与度)
実質国内総支出(GDP)	2.4	2.3	▲ 0.1	1.3	0.8	▲ 0.5	0.4	—
国内需要	(1.9)	(1.5)	(▲ 0.5)	(1.1)	(0.4)	(▲ 0.5)	▲ 0.1	(▲ 0.1)
民間需要	(2.0)	(1.9)	(▲ 0.3)	(1.0)	(0.2)	(▲ 0.4)	▲ 0.0	(▲ 0.0)
民間最終消費支出	1.9	1.7	▲ 0.9	1.2	0.6	0.2	0.3	(0.2)
民間住宅	▲ 1.2	0.2	0.9	1.9	▲ 1.6	▲ 3.8	▲ 7.9	(▲ 0.3)
民間企業設備	6.7	5.6	0.4	1.9	▲ 0.4	▲ 1.7	1.1	(0.2)
民間在庫品増加	(0.0)	(0.2)	(0.1)	(▲ 0.0)	(0.0)	(▲ 0.1)	—	(▲ 0.1)
公的需要	(▲ 0.1)	(▲ 0.4)	(▲ 0.1)	(0.1)	(0.2)	(▲ 0.1)	▲ 0.4	(▲ 0.1)
政府最終消費支出	0.8	0.1	0.4	▲ 0.3	0.2	0.3	0.2	(0.0)
公的固定資本形成	▲ 5.6	▲ 9.2	▲ 5.0	3.0	4.9	▲ 4.6	▲ 2.3	(▲ 0.1)
財貨・サービスの純輸出	(0.5)	(0.8)	(0.4)	(0.2)	(0.4)	(0.1)	—	(0.5)
財貨・サービスの輸出	9.0	8.2	2.2	1.0	3.2	1.0	2.6	(0.4)
財貨・サービスの輸入	5.8	3.0	▲ 0.2	▲ 0.3	1.0	0.7	▲ 0.2	(0.0)
名目国内総支出	1.1	1.6	▲ 0.1	1.3	0.5	▲ 0.5	0.2	—

（備考）体系基準年（名目値のベンチマークとなる年）：2000年

基準年（実質値・デフレーターにおける指数算式のウェイト統合の基準となる年）：前暦年

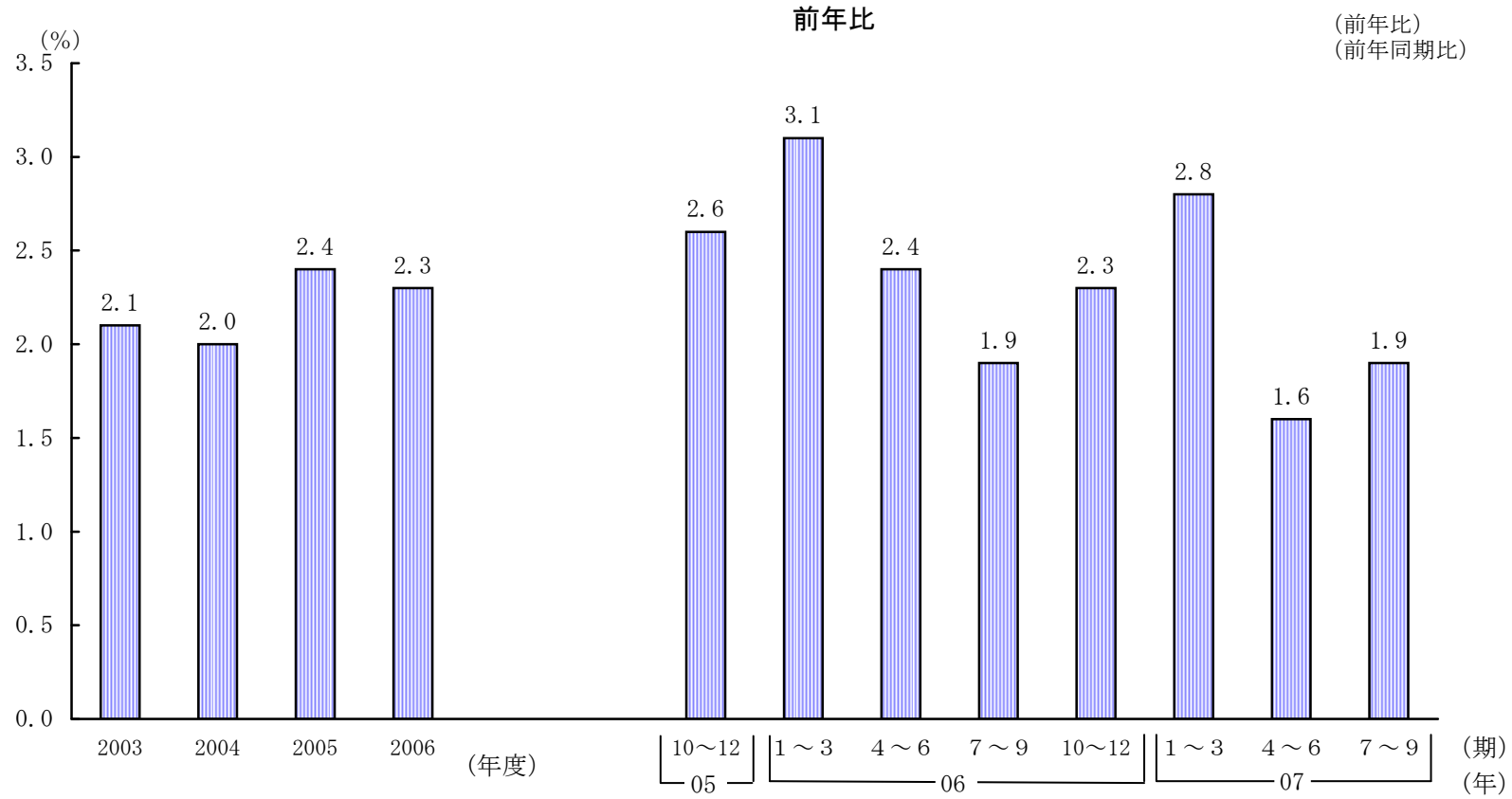
国内総生産（実質）

成長率（年率）



(備考) 内閣府「四半期別GDP速報」

# 国内総生産（実質）



(備考) 内閣府「四半期別GDP速報」