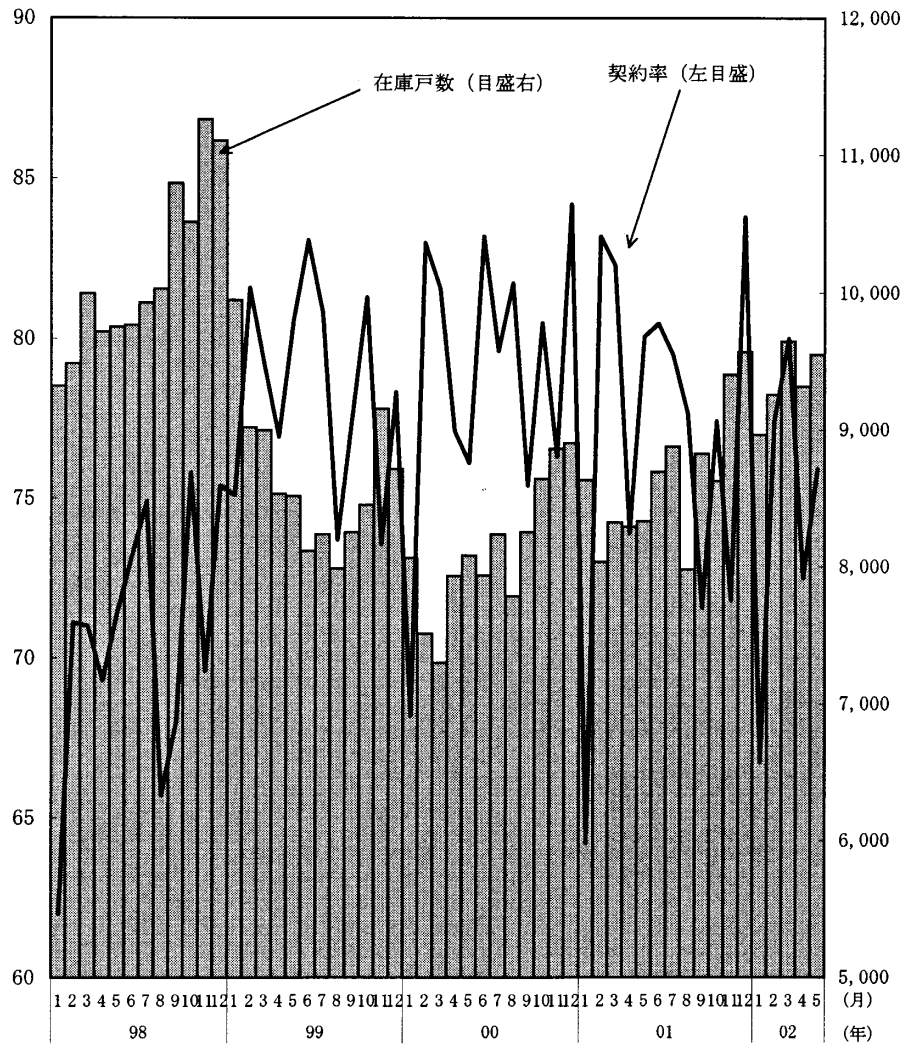
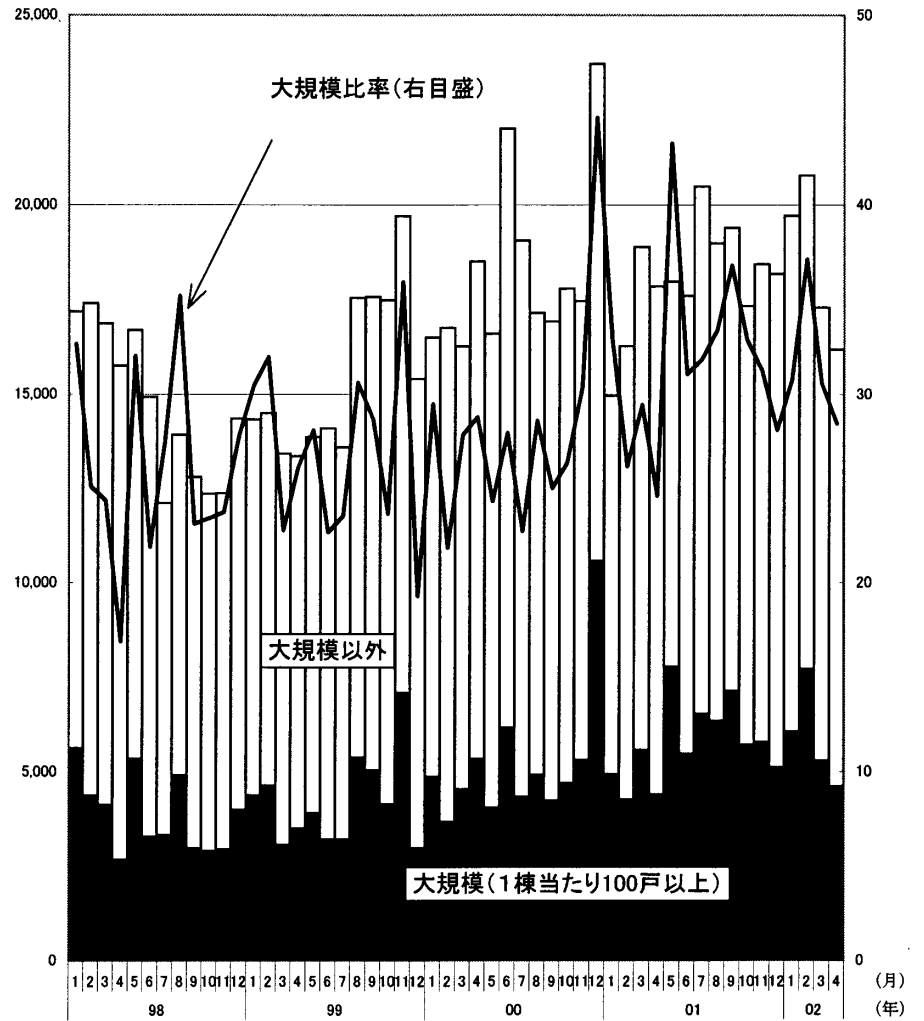


(%) 首都圏のマンション契約率と在庫戸数の推移 (戸)



備考：(株)不動産経済研究所資料により作成。
尚、契約率とは、当月発売された物件のうち、契約されたものの割合である。

(戸) 共同建分譲住宅(季節調整値)の動向 (%)



備考：国土交通省「建築着工統計」により作成。
尚、内閣府において季節調整をした。