

地域ぐるみでの間伐及び間伐材等の利用の推進

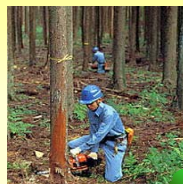
森林境界の明確化や所有者確認、路網整備等を進めつつ、地域ぐるみで間伐を促進するとともに、森林内に切捨てられている間伐材等の資源を地域内でエネルギー等に有効活用する、供給・利用一体となった取組により、山村地域における産業と雇用を創出するとともに低炭素社会の実現に貢献

間伐等の森林整備

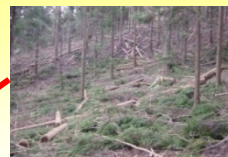
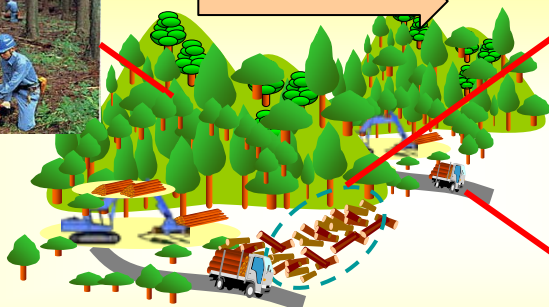
地方負担の軽減を図りつつ森林整備事業、条件不利森林公的整備緊急特別対策事業などを実施

間伐促進のための境界・所有者の確認、同意取り付けなど

臨時職員の配置等により市町村や森林組合の体制を強化



未利用の間伐材など



間伐材などの未利用木質バイオマス

搬出のための路網整備

路網整備地域連携モデル事業（H20二次補正）により地元建設企業の人材等の活用も推進



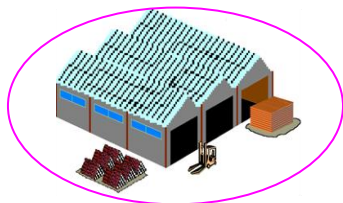
木質バイオマスの供給



木質ペレット

ペレット製造施設

市町村等が地域の利用増分に係る増産を委託



チップ製造施設

燃料としての供給



発電施設



ペレットボイラー

地域内の企業・家庭等への導入への補助等

地域におけるエネルギー利用