

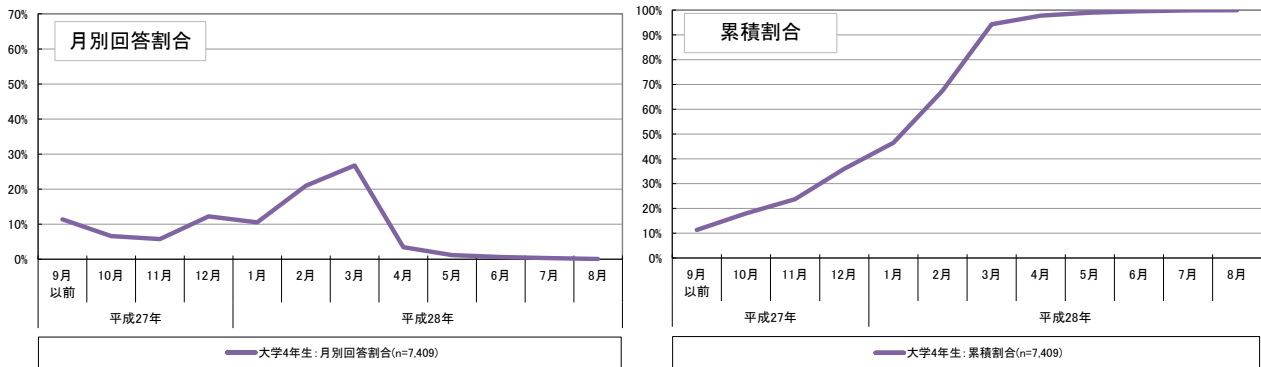
### 第3章 就職活動内容

#### (1) 業界や企業に関する分析を開始した時期

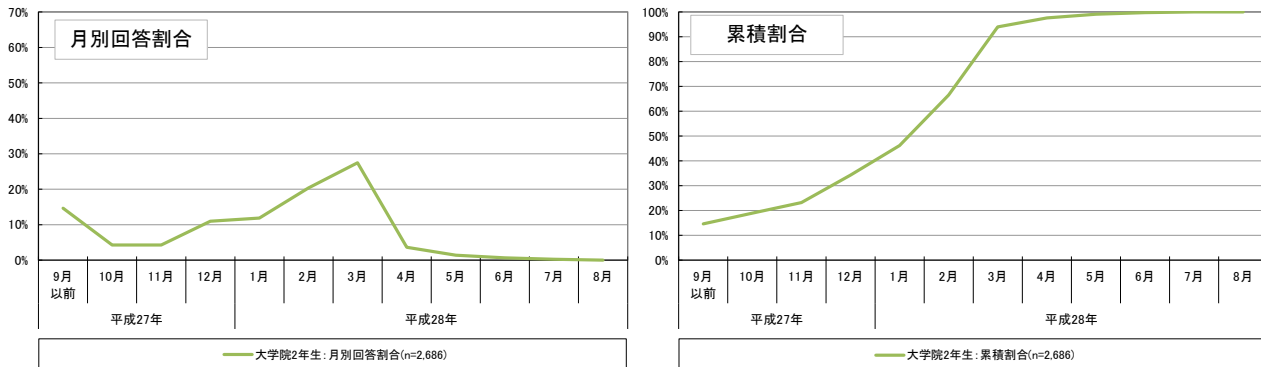
いつごろから業界や企業に関する分析を開始したかをたずねたところ、大学4年生・大学院2年生ともに、「平成28年3月」が3割弱と最も高く、次いで「平成28年2月」が約2割となっている<sup>13</sup>（図表3-1-1～図表3-1-3）。また、累積割合をみると、7割弱の者が平成28年2月以前に業界や企業に関する分析を開始したと回答している。

なお、昨年度調査と比較すると（図表3-1-4、図表3-1-5）、2月に開始したと回答した者の割合は今年度調査のほうが高くなっている。

図表 3-1-1 大学4年生、業界や企業に関する分析を開始した時期



図表 3-1-2 大学院2年生、業界や企業に関する分析を開始した時期



図表 3-1-3 業界や企業に関する分析を開始した時期（詳細データ）

<大学4年生>

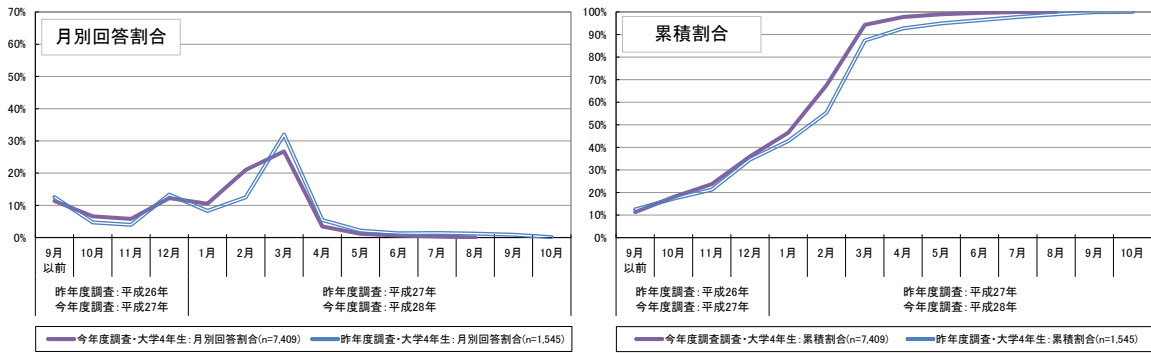
	9月以前	10月	11月	12月	1月	2月	3月	4月	5月	6月	7月	8月
月別回答割合	11.4%	6.6%	5.8%	12.2%	10.5%	21.0%	26.7%	3.5%	1.2%	0.6%	0.4%	0.1%
累積割合	11.4%	18.0%	23.8%	36.0%	46.5%	67.5%	94.3%	97.7%	99.0%	99.6%	99.9%	100.0%

<大学院2年生>

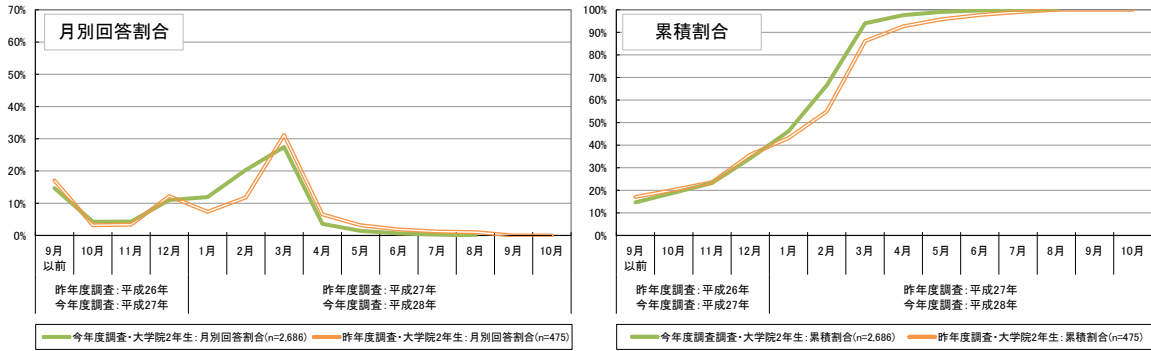
	9月以前	10月	11月	12月	1月	2月	3月	4月	5月	6月	7月	8月
月別回答割合	14.7%	4.3%	4.3%	11.0%	11.9%	20.4%	27.5%	3.6%	1.4%	0.6%	0.3%	0.0%
累積割合	14.7%	18.9%	23.2%	34.3%	46.2%	66.5%	94.0%	97.6%	99.0%	99.7%	100.0%	100.0%

<sup>13</sup> 業界や企業に関する分析について「特段行わなかった」と回答した者（大学4年生：372件、大学院2年生：155件）は、ここでは集計の対象外とした。なお、昨年度調査も同様に集計を行っている。

図表 3-1-4 【参考・昨年度調査との比較】大学4年生、業界や企業に関する  
分析を開始した時期



図表 3-1-5 【参考・昨年度調査との比較】大学院2年生、業界や企業に関する  
分析を開始した時期



## (2) 企業説明会やセミナー等の参加状況

### ①企業説明会やセミナー等の参加時期

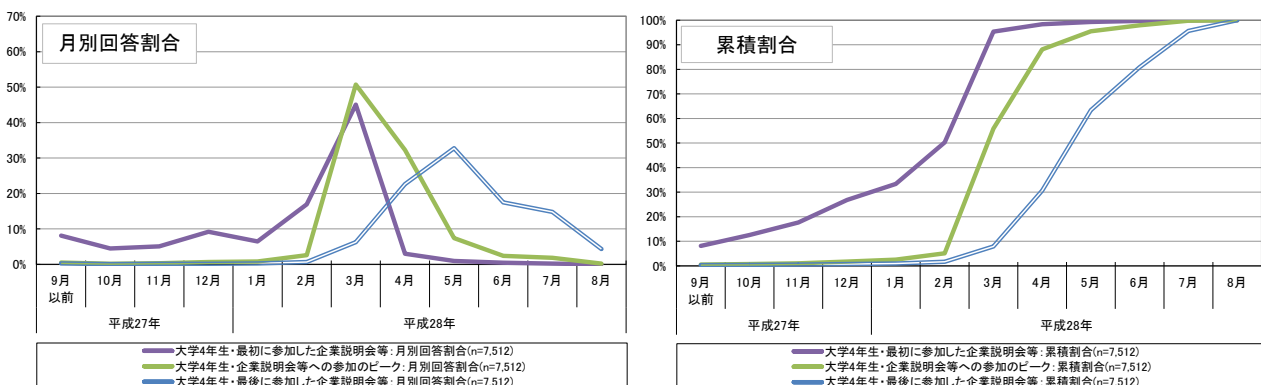
企業説明会やセミナー等について、「最初に参加した時期」「参加のピーク」「最後に参加した時期」をそれぞれたずねた<sup>14</sup>（図表 3-2-1～図表 3-2-3）。

「最初に参加した時期」については、大学4年生・大学院2年生ともに、「平成28年3月」が約5割と最も高くなっている。また、「参加のピーク」についても、大学4年生・大学院2年生ともに、「平成28年3月」との回答割合が5割以上と最も高い。

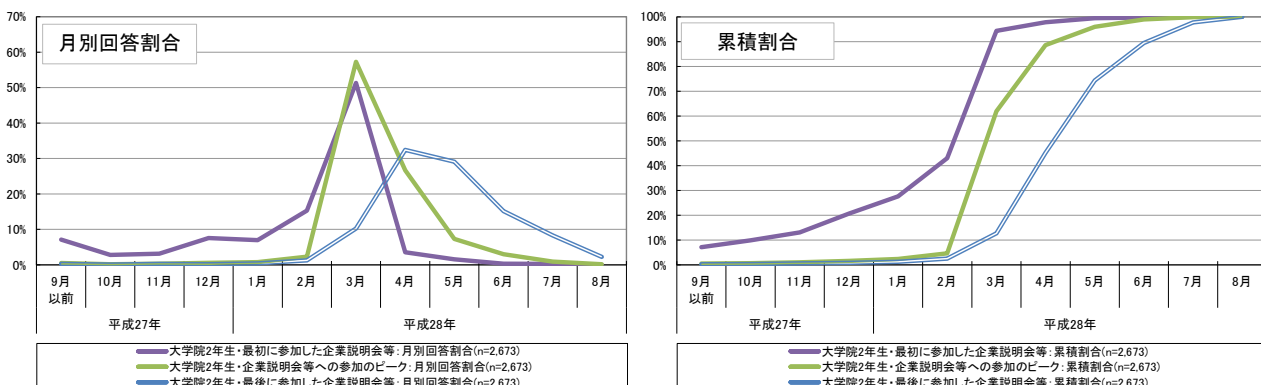
「最後に参加した時期」については、大学4年生では「平成28年5月」が3割以上と最も高く、次いで「平成28年4月」が2割以上となっている。大学院2年生では「平成28年4月」が3割以上と最も高く、次いで「平成28年5月」との回答割合が高くなっている。

これら企業説明会やセミナー等の参加時期について昨年度調査と比較すると（図表 3-2-4、図表 3-2-5）、「最初に参加した時期」については昨年度と今年度とで回答結果に大きな違いが見られないが、「参加のピーク」「最後に参加した時期」については、今年度は昨年度に比べてより早い時期を回答する者の割合が高くなっている。

図表 3-2-1 大学4年生、企業説明会やセミナー等の参加時期



図表 3-2-2 大学院2年生、企業説明会やセミナー等の参加時期



<sup>14</sup> 企業説明会やセミナー等に「特段参加しなかった」と回答した者（大学4年生：269件、大学院2年生：167件）は、ここでは集計の対象外とした。なお、昨年度調査も同様に集計を行っている。

図表 3-2-3 企業説明会やセミナー等の参加時期（詳細データ）

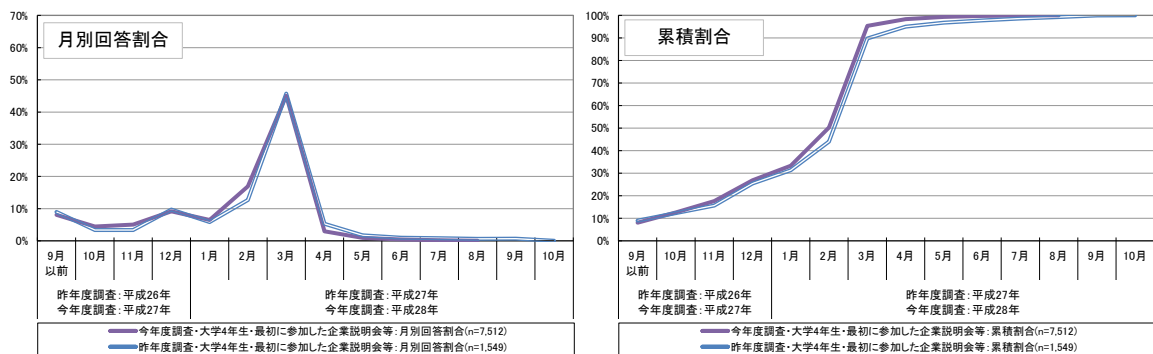
<大学4年生>

最初の参加	9月以前	10月	11月	12月	1月	2月	3月	4月	5月	6月	7月	8月
月別回答割合	8.1%	4.5%	5.1%	9.2%	6.5%	16.9%	45.1%	3.0%	1.0%	0.5%	0.2%	0.0%
累積割合	8.1%	12.6%	17.7%	26.8%	33.3%	50.3%	95.3%	98.3%	99.3%	99.8%	100.0%	100.0%
参加のピーク	9月以前	10月	11月	12月	1月	2月	3月	4月	5月	6月	7月	8月
月別回答割合	0.5%	0.2%	0.3%	0.7%	0.8%	2.6%	50.7%	32.3%	7.4%	2.4%	1.9%	0.2%
累積割合	0.5%	0.7%	1.0%	1.7%	2.5%	5.1%	55.8%	88.1%	95.5%	97.9%	99.8%	100.0%
最後の参加	9月以前	10月	11月	12月	1月	2月	3月	4月	5月	6月	7月	8月
月別回答割合	0.3%	0.1%	0.2%	0.2%	0.3%	0.7%	6.3%	22.7%	32.8%	17.5%	14.8%	4.3%
累積割合	0.3%	0.3%	0.5%	0.7%	1.0%	1.6%	7.9%	30.6%	63.4%	80.9%	95.7%	100.0%

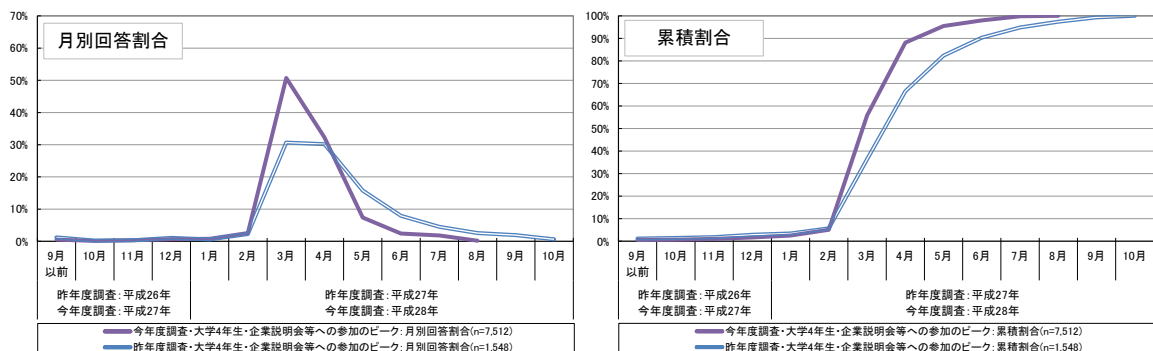
<大学院2年生>

最初の参加	9月以前	10月	11月	12月	1月	2月	3月	4月	5月	6月	7月	8月
月別回答割合	7.1%	2.8%	3.2%	7.6%	7.0%	15.3%	51.3%	3.5%	1.6%	0.3%	0.3%	0.0%
累積割合	7.1%	9.9%	13.1%	20.7%	27.7%	43.0%	94.3%	97.8%	99.4%	99.7%	100.0%	100.0%
参加のピーク	9月以前	10月	11月	12月	1月	2月	3月	4月	5月	6月	7月	8月
月別回答割合	0.5%	0.2%	0.3%	0.6%	0.8%	2.3%	57.3%	26.7%	7.3%	3.0%	0.9%	0.2%
累積割合	0.5%	0.7%	1.0%	1.6%	2.4%	4.7%	61.9%	88.6%	95.9%	98.9%	99.8%	100.0%
最後の参加	9月以前	10月	11月	12月	1月	2月	3月	4月	5月	6月	7月	8月
月別回答割合	0.3%	0.1%	0.3%	0.2%	0.4%	1.3%	10.2%	32.4%	29.1%	15.2%	8.3%	2.2%
累積割合	0.3%	0.4%	0.6%	0.8%	1.2%	2.5%	12.8%	45.2%	74.3%	89.5%	97.8%	100.0%

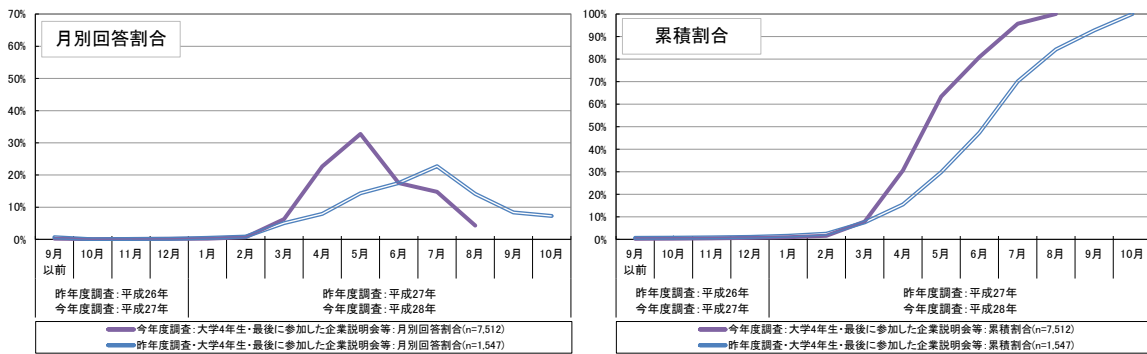
図表 3-2-4 【参考・昨年度調査との比較】大学4年生、企業説明会やセミナー等の参加時期  
<最初に参加した時期>



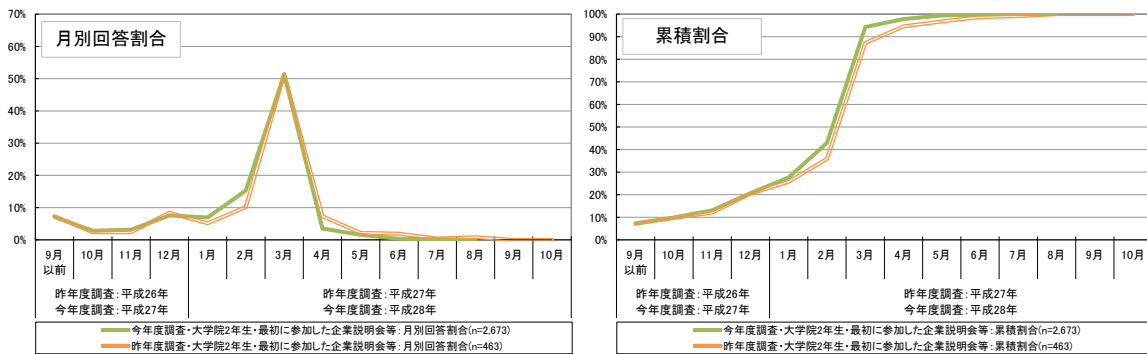
<参加のピーク>



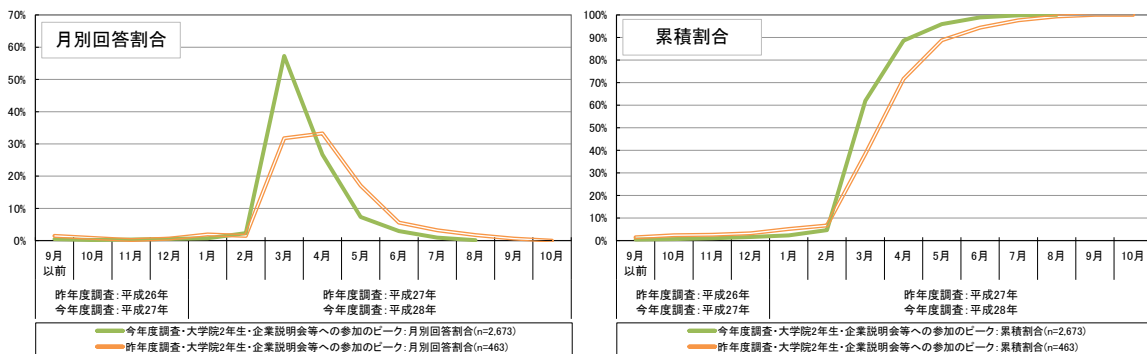
図表 3-2-4 【参考・昨年度調査との比較】大学4年生、企業説明会やセミナー等の参加時期  
 <最後に参加した時期>



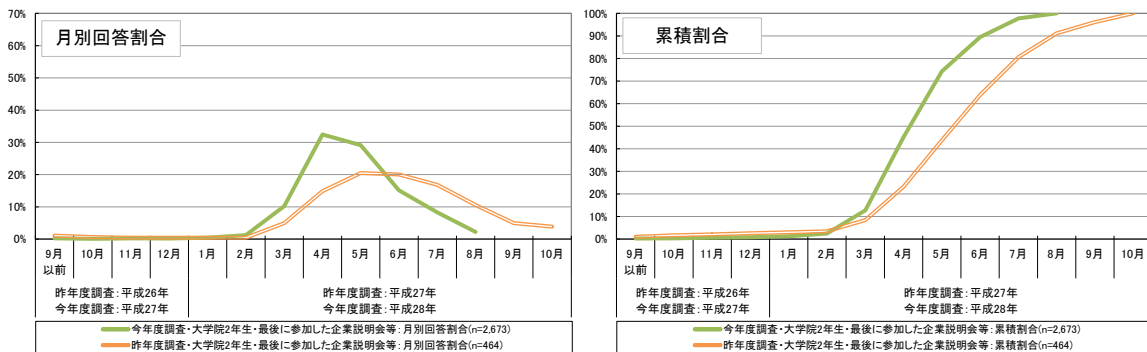
図表 3-2-5 【参考・昨年度調査との比較】大学院2年生、企業説明会やセミナー等の参加時期  
 <最初に参加した時期>



<参加のピーク>



<最後に参加した時期>

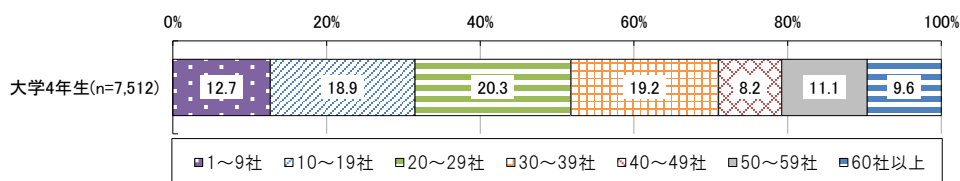


## ②企業説明会やセミナー等に参加した回数

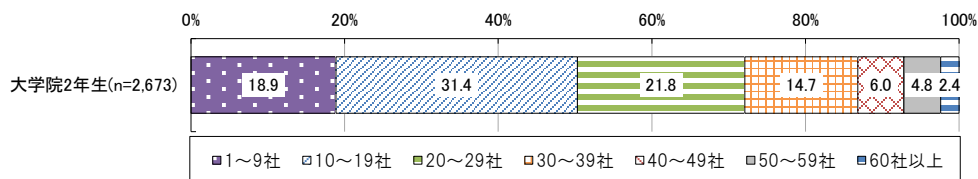
企業説明会やセミナー等の参加状況として、合計で何社の企業説明会やセミナーに参加したかをたずねたところ、大学4年生では、「20~29社」であった者の回答が2割以上で最も高くなっている（図表3-2-6）。なお、30社以上の企業説明会やセミナー等に参加した者が48.1%、うち50社以上の者は20.7%となっている。

大学院2年生では、「10~19社」であった者の割合が3割以上で最も高く、30社以上の者は27.9%、うち50社以上の者は7.2%となっている（図表3-2-7）。大学4年生と比べると、大学院2年生のほうが相対的に説明会やセミナー等に参加した企業数が少ない者の割合が高くなっている。

図表 3-2-6 大学4年生、企業説明会やセミナー等に参加した企業数



図表 3-2-7 大学院2年生、企業説明会やセミナー等に参加した企業数



### (3) エントリーシートの提出状況

#### ① エントリーシートの提出時期

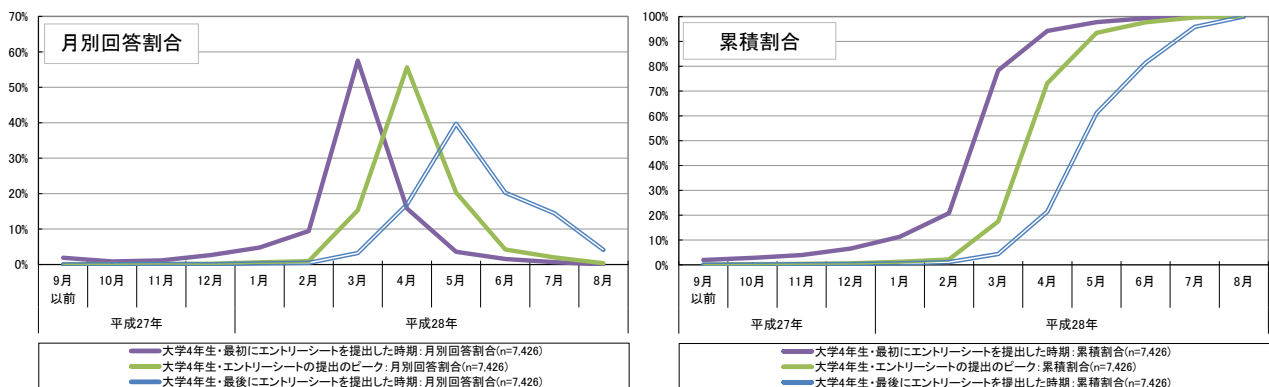
エントリーシートの提出<sup>15</sup>時期について、「最初に提出した時期」「提出のピーク」「最後に提出した時期」をそれぞれたずねた<sup>16</sup>（図表 3-3-1～図表 3-3-3）。

「最初に提出した時期」については、大学4年生・大学院2年生ともに、「平成28年3月」が6割弱と最も高くなっている。

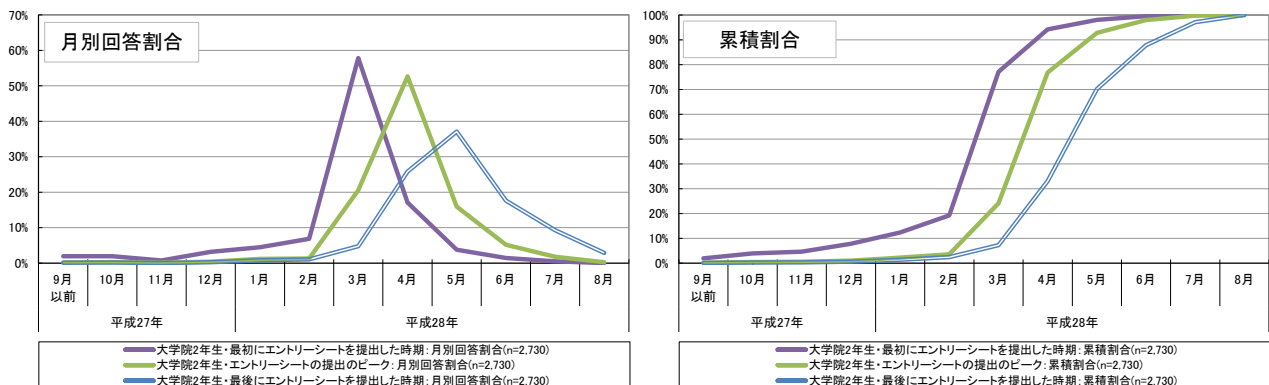
「提出のピーク」については、大学4年生・大学院2年生ともに、「平成28年4月」が5割以上と最も高く、「最後に提出した時期」については、ともに「平成28年5月」が最も高い。

これらエントリーシートの提出時期について昨年度調査と比較すると（図表 3-3-4、図表 3-3-5）、「最初に提出した時期」「提出のピーク」「最後に提出した時期」のいずれについても、今年度は昨年度に比べてより早い時期を回答した者の割合が高くなっている。

図表 3-3-1 大学4年生、エントリーシートの提出時期



図表 3-3-2 大学院2年生、エントリーシートの提出時期



<sup>15</sup> エントリーシートの提出とは、企業や官公庁などの採用選考に参加するための応募シートを提出することをさすものとし、就職情報会社のサイト等への登録のみの場合は提出数に入れないように、回答者に案内した上で調査を行った。

<sup>16</sup> エントリーシートの提出を「特段行わなかった」と回答した者（大学4年生：354件、大学院2年生：111件）は、ここでは集計の対象外とした。なお、昨年度調査も同様に集計を行っている。

図表 3-3-3 エントリーシートの提出時期（詳細データ）

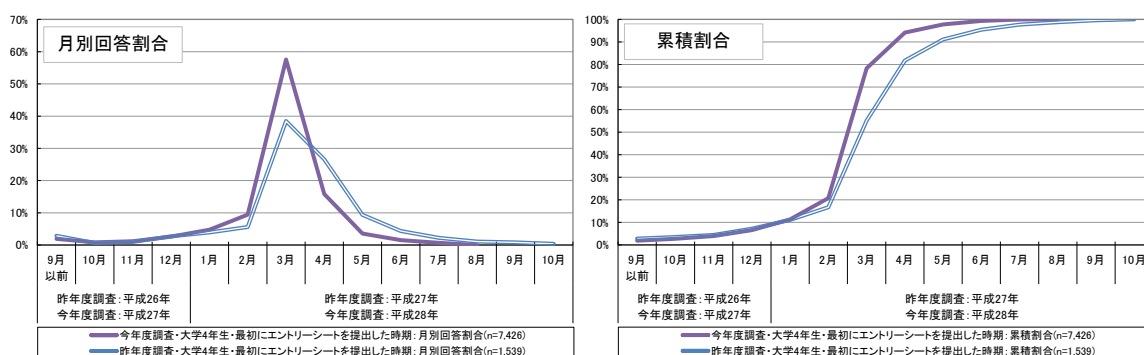
＜大学4年生＞

最初の提出	9月以前	10月	11月	12月	1月	2月	3月	4月	5月	6月	7月	8月
月別回答割合	1.9%	0.8%	1.2%	2.6%	4.8%	9.4%	57.6%	15.8%	3.6%	1.5%	0.7%	0.0%
累積割合	1.9%	2.8%	4.0%	6.6%	11.4%	20.8%	78.3%	94.2%	97.7%	99.3%	100.0%	100.0%
提出のピーク	9月以前	10月	11月	12月	1月	2月	3月	4月	5月	6月	7月	8月
月別回答割合	0.1%	0.1%	0.1%	0.2%	0.6%	1.0%	15.3%	55.6%	20.3%	4.2%	2.0%	0.3%
累積割合	0.1%	0.2%	0.4%	0.6%	1.2%	2.2%	17.5%	73.1%	93.4%	97.7%	99.7%	100.0%
最後の提出	9月以前	10月	11月	12月	1月	2月	3月	4月	5月	6月	7月	8月
月別回答割合	0.0%	0.1%	0.2%	0.1%	0.3%	0.5%	3.2%	17.0%	39.7%	20.3%	14.5%	4.1%
累積割合	0.0%	0.1%	0.3%	0.3%	0.6%	1.1%	4.4%	21.4%	61.1%	81.4%	95.9%	100.0%

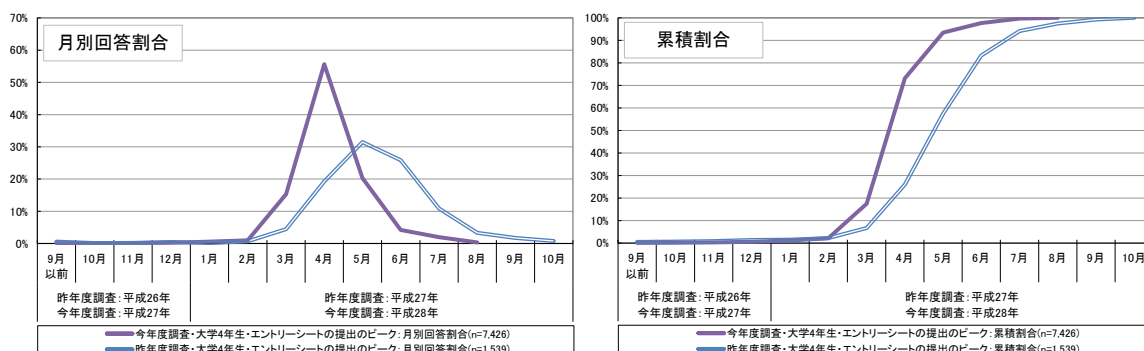
＜大学院2年生＞

最初の提出	9月以前	10月	11月	12月	1月	2月	3月	4月	5月	6月	7月	8月
月別回答割合	2.0%	2.0%	0.8%	3.2%	4.5%	6.9%	57.8%	17.1%	3.8%	1.5%	0.5%	0.0%
累積割合	2.0%	3.9%	4.7%	7.9%	12.4%	19.3%	77.1%	94.2%	98.0%	99.5%	100.0%	100.0%
提出のピーク	9月以前	10月	11月	12月	1月	2月	3月	4月	5月	6月	7月	8月
月別回答割合	0.2%	0.3%	0.1%	0.4%	1.2%	1.3%	20.6%	52.7%	15.9%	5.2%	1.8%	0.2%
累積割合	0.2%	0.5%	0.6%	1.0%	2.3%	3.6%	24.2%	76.8%	92.8%	97.9%	99.8%	100.0%
最後の提出	9月以前	10月	11月	12月	1月	2月	3月	4月	5月	6月	7月	8月
月別回答割合	0.1%	0.2%	0.0%	0.3%	0.8%	1.1%	4.8%	25.8%	37.1%	17.6%	9.3%	2.9%
累積割合	0.1%	0.3%	0.3%	0.6%	1.4%	2.5%	7.3%	33.1%	70.2%	87.8%	97.1%	100.0%

図表 3-3-4 【参考・昨年度調査との比較】大学4年生、エントリーシートの提出時期  
＜最初に提出した時期＞

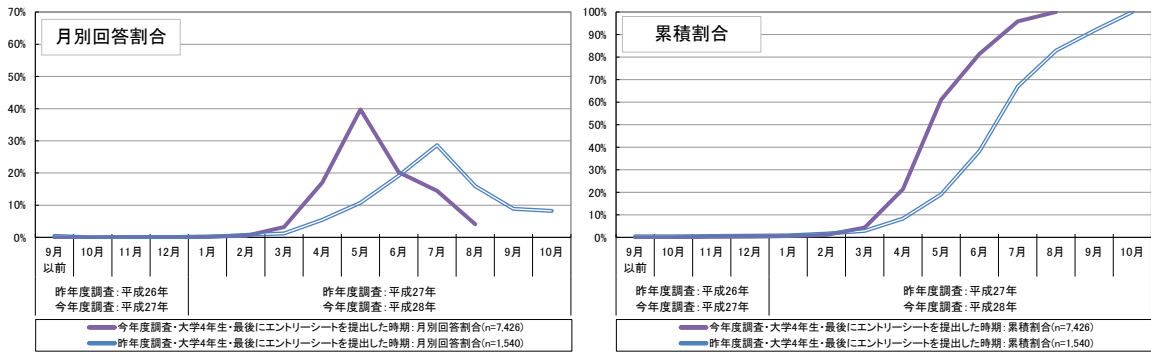


＜提出のピーク＞

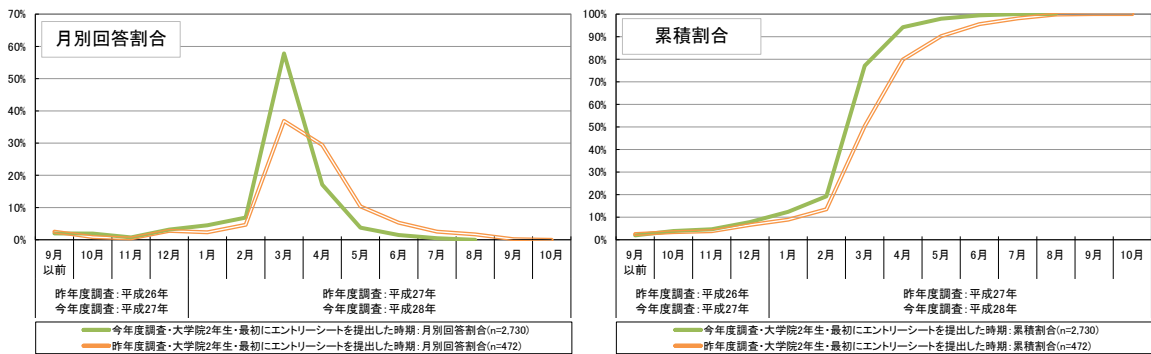




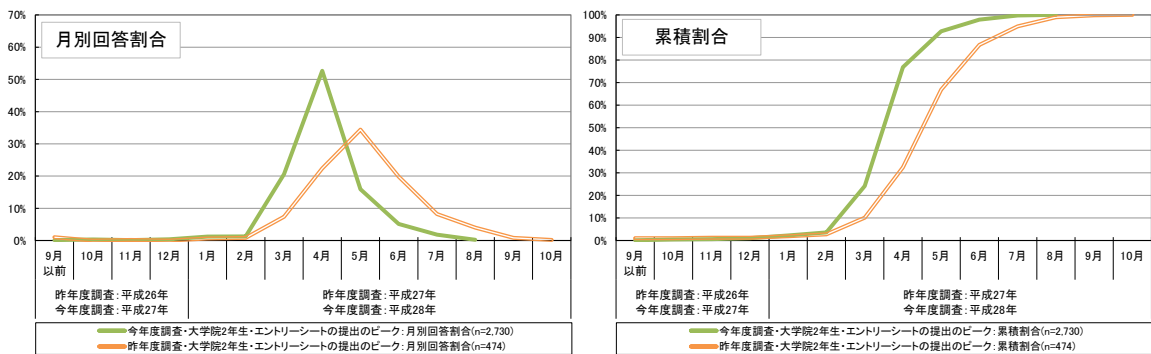
図表 3-3-4 【参考・昨年度調査との比較】大学4年生、エントリーシートの提出時期  
 <最後に提出した時期>



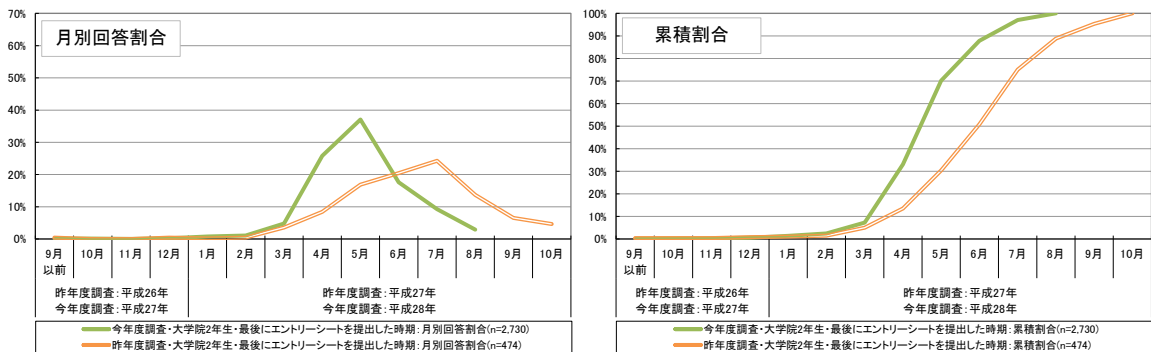
図表 3-3-5 【参考・昨年度調査との比較】大学院2年生、エントリーシートの提出時期  
 <最初に提出した時期>



<提出のピーク>



<最後に提出した時期>

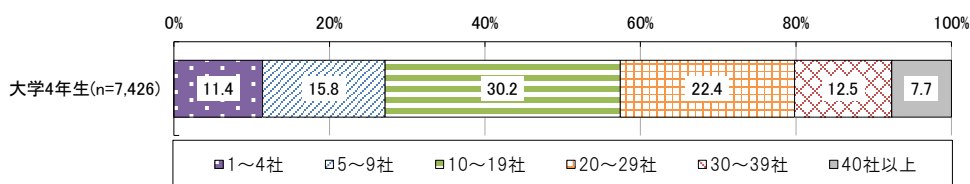


## ②エントリーシートの提出数

何社にエントリーシートを提出したかをたずねたところ、大学4年生では、「10～19社」であった者の割合が30.2%と最も高くなっている（図表3-3-6）。なお、30社以上にエントリーシートを提出した者は20.2%、うち40社以上であった者は7.7%となっている。

また、大学院2年生では、「10～19社」であった者は33.2%で、30社以上であった者が13.0%、うち40社以上であった者は5.6%である（図表3-3-7）。大学4年生と比べると、大学院2年生のほうが相対的にエントリーシートを提出した数が少ない者の割合が高くなっている。

図表 3-3-6 大学4年生、エントリーシートの提出数



図表 3-3-7 大学院2年生、エントリーシートの提出数

