

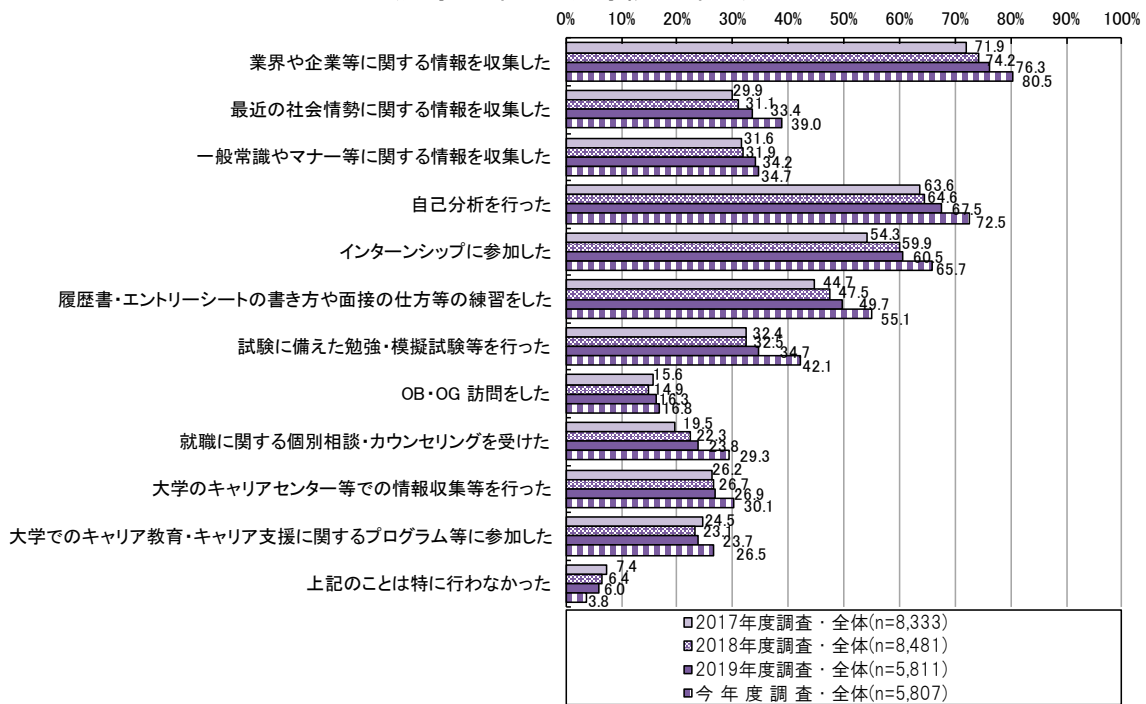
第3章 就職活動内容

(1) 企業の広報活動開始前の活動状況

就職活動を行うにあたり、企業の広報活動が開始になる3月1日より前の時期にどのような活動をしたかについて、「業界や企業等に関する情報を収集した」の回答割合が最も高く、次いで「自己分析を行った」「インターンシップに参加した」「履歴書・エントリーシートの書き方や面接の仕方等の練習をした」の順で回答割合が高くなっている。

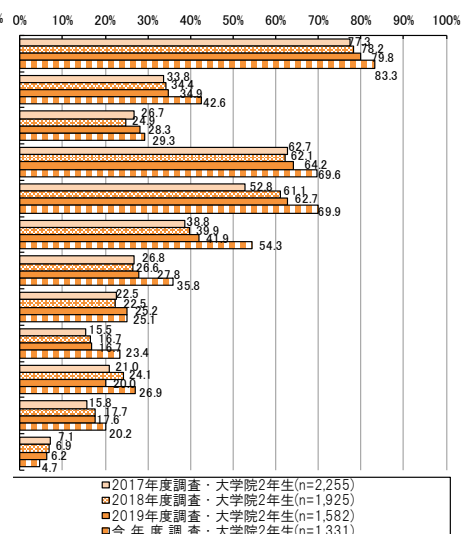
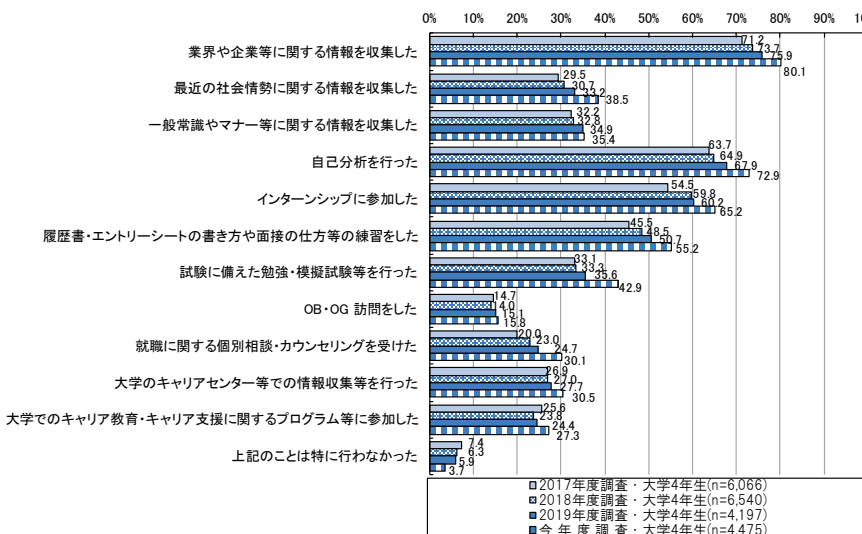
2017年度調査～2019年度調査と比較すると、上記の項目などに関する回答割合がそれぞれ高くなっている²⁴。

図表 3-1-1 企業の広報活動開始前の活動状況（複数回答）
（大学4年生・大学院2年生）



(大学4年生)

(大学院2年生)



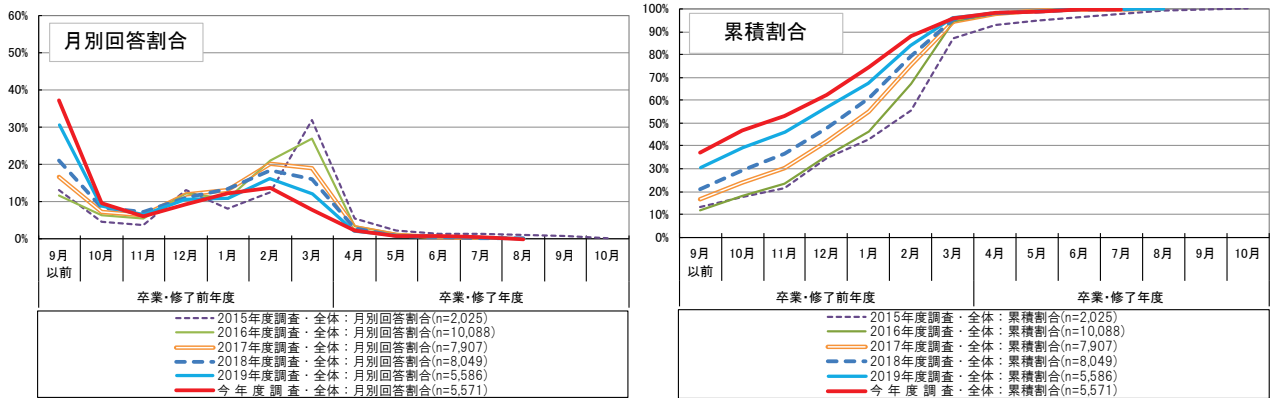
²⁴ 2015年度調査・2016年度調査では当該設問について調査を実施していない。

(2) 業界や企業に関する分析を開始した時期

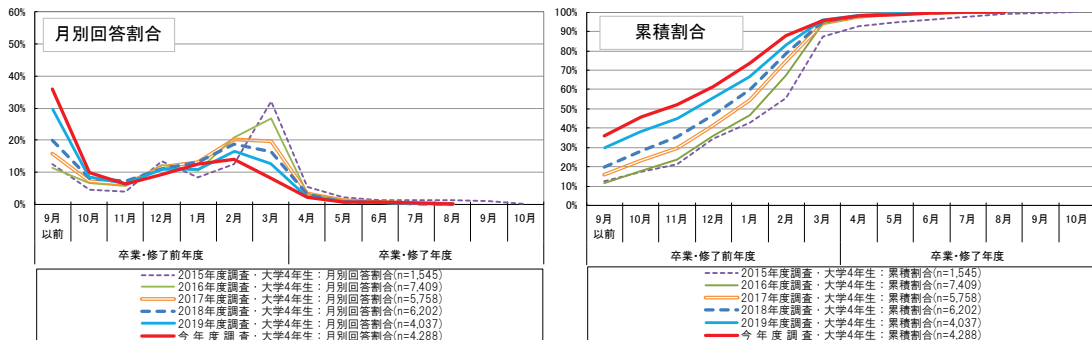
いづれから業界や企業に関する分析を開始したかについて、「2019年6月以前」の回答割合が約2割で最も高く、次いで「2020年2月」、「2020年1月」の割合が高くなっている²⁵。

過年度調査と比較すると、卒業・修了前年度の「9月以前」の回答割合が上昇するなど、全体的に時期が若干早まっており、より早期に準備を行う傾向がみられる。

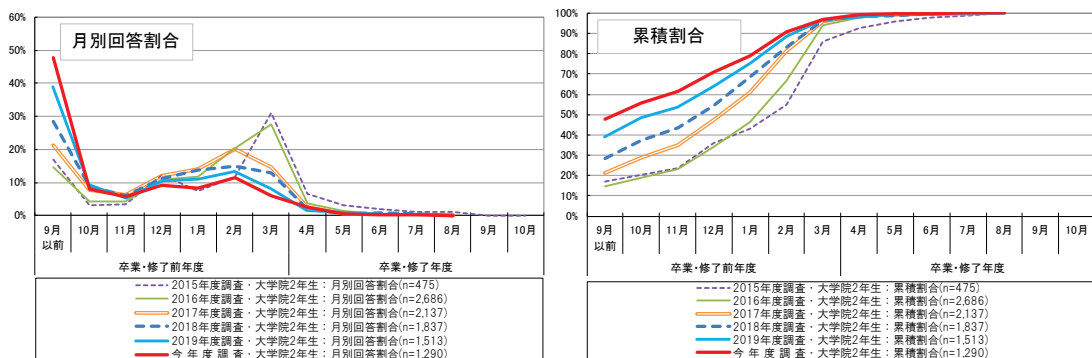
図表 3-2-1 業界や企業に関する分析を開始した時期
(大学4年生・大学院2年生)



(大学4年生)



(大学院2年生)



²⁵ 業界や企業に関する分析について「特段行わなかった」と回答した者は、集計の対象外とした。なお、「特段行わなかった」と回答した者を含めて集計をした場合、「特段行わなかった」の回答割合は過年度調査と比較して同程度であった。また、過年度調査では卒業・修了前年度の「9月以前」を最初の選択肢項目としていたが、今年度調査では「6月以前」を最初の選択肢項目として設定して調査をした。ただし、過年度調査との比較を行う上では、「6月以前」「7月」「8月」「9月」との回答を「9月以前」として再集計をしている（以下、就職活動の時期に関する調査項目について同様）。

図表 3-2-2 業界や企業に関する分析を開始した時期（今年度調査・詳細データ）

（大学 4 年生・大学院 2 年生）

	6月以前	7月	8月	9月	10月	11月	12月	1月	2月	3月	4月	5月	6月	7月	8月
月別回答割合	16.3%	7.9%	7.6%	5.5%	9.7%	6.2%	9.2%	12.1%	13.6%	7.9%	2.1%	0.7%	0.7%	0.4%	0.0%
累積割合	16.3%	24.2%	31.7%	37.2%	46.9%	53.1%	62.3%	74.4%	88.1%	95.9%	98.1%	98.8%	99.5%	100.0%	100.0%

（大学 4 年生）

	6月以前	7月	8月	9月	10月	11月	12月	1月	2月	3月	4月	5月	6月	7月	8月
月別回答割合	14.6%	7.8%	7.9%	5.5%	9.9%	6.2%	9.2%	12.6%	13.9%	8.1%	2.1%	0.7%	0.8%	0.5%	0.0%
累積割合	14.6%	22.4%	30.4%	35.9%	45.8%	52.0%	61.2%	73.8%	87.7%	95.9%	97.9%	98.7%	99.5%	100.0%	100.0%

（大学院 2 年生）

	6月以前	7月	8月	9月	10月	11月	12月	1月	2月	3月	4月	5月	6月	7月	8月
月別回答割合	28.9%	8.6%	4.9%	5.3%	8.0%	5.8%	9.2%	8.3%	11.6%	6.0%	2.5%	0.6%	0.2%	0.1%	0.0%
累積割合	28.9%	37.5%	42.4%	47.7%	55.7%	61.5%	70.7%	79.0%	90.6%	96.6%	99.1%	99.6%	99.9%	100.0%	100.0%

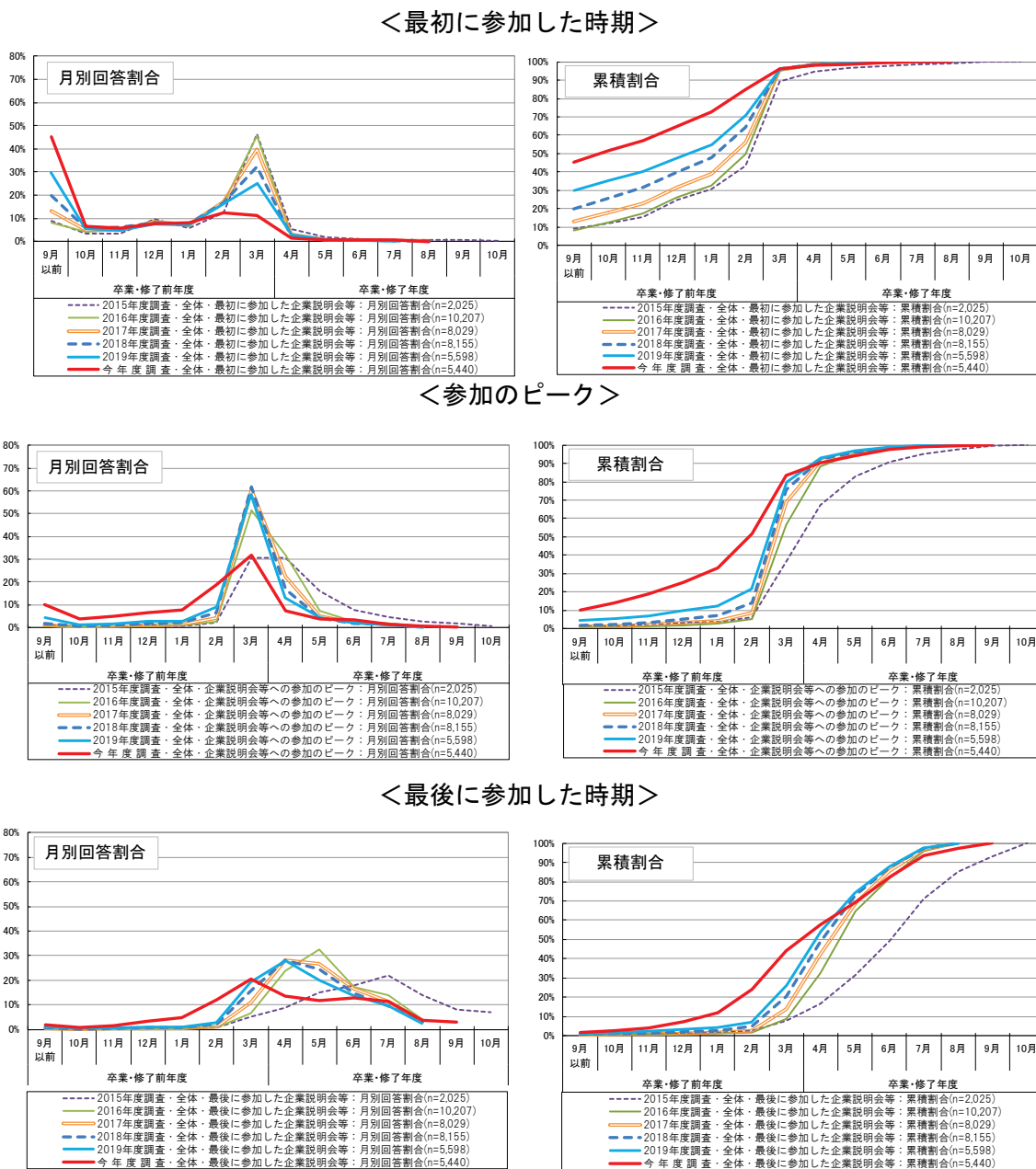
(3) 企業説明会やセミナー等の参加状況

① 企業説明会やセミナー等の参加時期

企業説明会やセミナー等について、「最初に参加した時期」は、広報活動開始時期前である「2019年6月以前」の回答割合が約2割と最も高くなっている²⁶。「参加のピーク」については、約3割が「2020年3月」と回答しており最も割合が高い²⁷。「最後に参加した時期」については、「2020年3月」の回答割合が約2割と最も高くなっている。

過年度調査と比較すると、全体的に時期が早まっており、特に「最初に参加した時期」について、今年度調査ではより早期の回答割合が高くなっている。

図表 3-3-1 企業説明会やセミナー等の参加時期（大学4年生・大学院2年生）

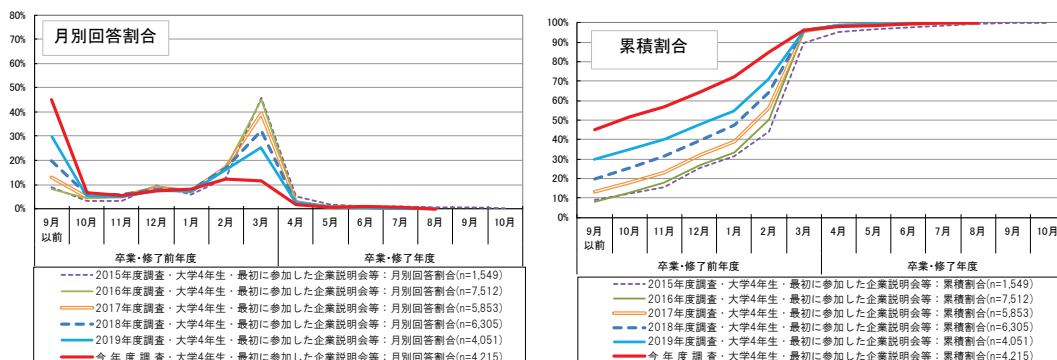


²⁶ 企業説明会やセミナー等に「特段参加しなかった」と回答した者は、集計の対象外とした。

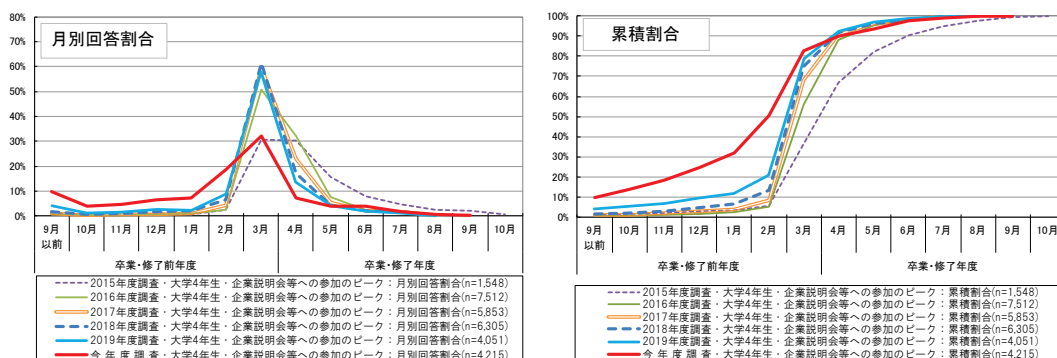
²⁷ 「参加のピーク」および「最後に参加した時期」について、今年度調査では「2020年9月以降（予定）」を選択肢として設けているが、グラフ中では「卒業・修了年度9月」の値として示している（以下、就職活動の時期に関する調査項目について同様）。

図表 3-3-2 企業説明会やセミナー等の参加時期（大学4年生）

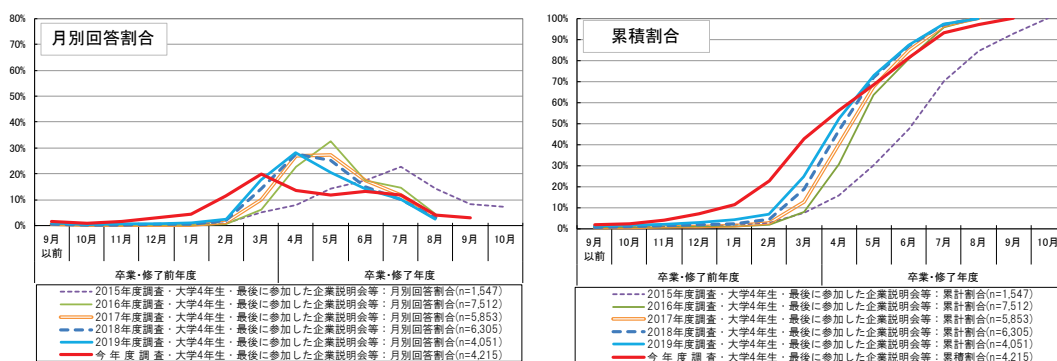
＜最初に参加した時期＞



＜参加のピーク＞

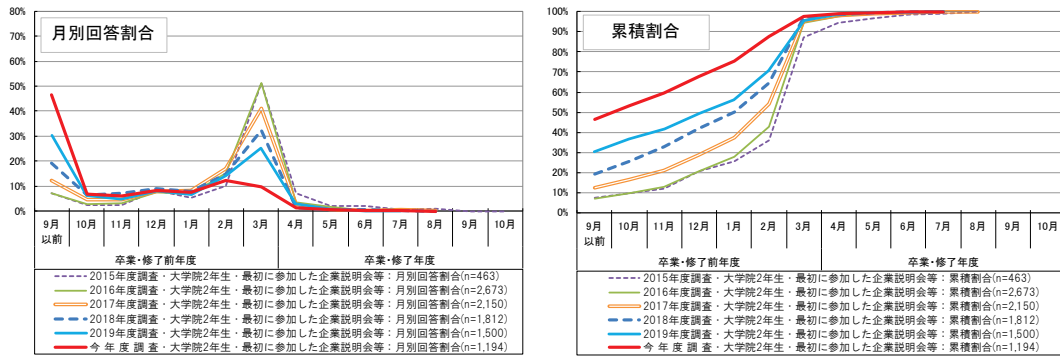


＜最後に参加した時期＞

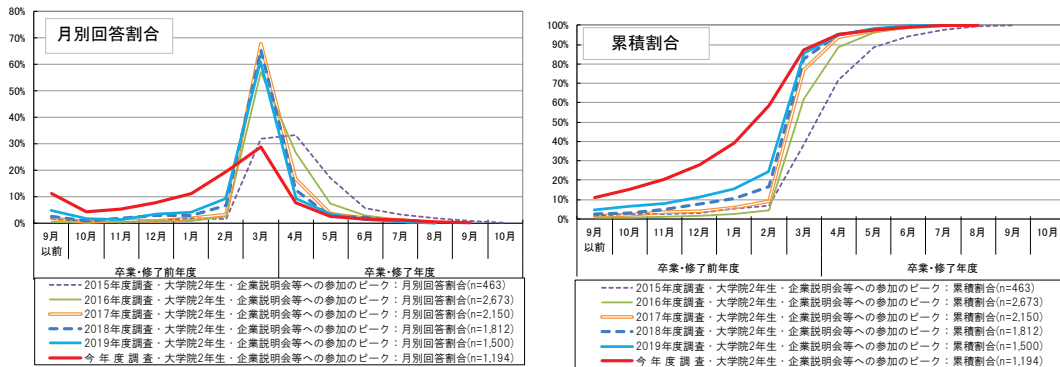


図表 3-3-3 企業説明会やセミナー等の参加時期（大学院2年生）

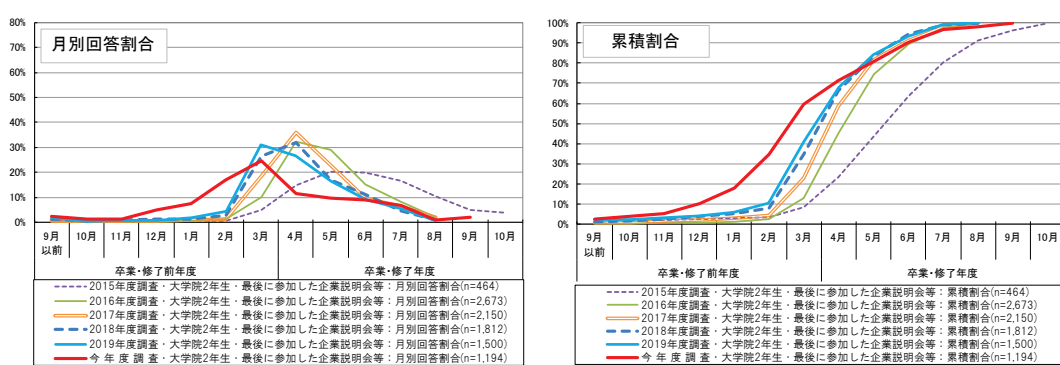
＜最初に参加した時期＞



＜参加のピーク＞



＜最後に参加した時期＞



図表 3-3-4 企業説明会やセミナー等の参加時期（今年度調査・詳細データ）

（大学4年生・大学院2年生）

最初の参加	6月以前	7月	8月	9月	10月	11月	12月	1月	2月	3月	4月	5月	6月	7月	8月	9月以降 (予定)
月別回答割合	20.5%	9.7%	10.3%	4.6%	6.5%	5.6%	7.6%	7.9%	12.3%	11.3%	1.6%	0.8%	0.8%	0.5%	0.0%	—
累積割合	20.5%	30.2%	40.4%	45.1%	51.6%	57.2%	64.8%	72.8%	85.0%	96.4%	97.9%	98.7%	99.5%	100.0%	100.0%	—
参加のピーク	6月以前	7月	8月	9月	10月	11月	12月	1月	2月	3月	4月	5月	6月	7月	8月	9月以降 (予定)
月別回答割合	1.9%	1.8%	4.1%	2.2%	3.9%	4.8%	6.5%	7.6%	18.6%	31.9%	7.1%	3.7%	3.5%	1.5%	0.5%	0.3%
累積割合	1.9%	3.7%	7.8%	10.0%	13.9%	18.7%	25.2%	32.8%	51.5%	83.3%	90.5%	94.2%	97.7%	99.2%	99.7%	100.0%
最後の参加	6月以前	7月	8月	9月	10月	11月	12月	1月	2月	3月	4月	5月	6月	7月	8月	9月以降 (予定)
月別回答割合	0.6%	0.4%	0.3%	0.5%	0.9%	1.5%	3.2%	4.7%	12.0%	20.3%	13.5%	11.7%	12.7%	11.3%	3.7%	2.8%
累積割合	0.6%	0.9%	1.3%	1.7%	2.6%	4.1%	7.2%	12.0%	24.0%	44.3%	57.8%	69.5%	82.2%	93.4%	97.2%	100.0%

（大学4年生）

最初の参加	6月以前	7月	8月	9月	10月	11月	12月	1月	2月	3月	4月	5月	6月	7月	8月	9月以降 (予定)
月別回答割合	20.1%	9.9%	10.5%	4.4%	6.5%	5.5%	7.5%	8.0%	12.3%	11.5%	1.6%	0.8%	0.8%	0.5%	0.0%	—
累積割合	20.1%	30.0%	40.5%	44.9%	51.4%	56.9%	64.5%	72.5%	84.7%	96.2%	97.8%	98.6%	99.4%	100.0%	100.0%	—
参加のピーク	6月以前	7月	8月	9月	10月	11月	12月	1月	2月	3月	4月	5月	6月	7月	8月	9月以降 (予定)
月別回答割合	1.7%	1.8%	4.2%	2.2%	3.8%	4.7%	6.4%	7.2%	18.6%	32.2%	7.1%	3.9%	3.8%	1.6%	0.5%	0.3%
累積割合	1.7%	3.5%	7.7%	9.9%	13.7%	18.5%	24.9%	32.0%	50.6%	82.8%	89.9%	93.8%	97.5%	99.1%	99.7%	100.0%
最後の参加	6月以前	7月	8月	9月	10月	11月	12月	1月	2月	3月	4月	5月	6月	7月	8月	9月以降 (予定)
月別回答割合	0.5%	0.4%	0.3%	0.4%	0.8%	1.5%	3.0%	4.4%	11.4%	19.8%	13.7%	11.9%	13.1%	11.8%	4.1%	2.9%
累積割合	0.5%	0.9%	1.2%	1.6%	2.4%	3.9%	6.8%	11.2%	22.7%	42.4%	56.1%	68.1%	81.2%	93.0%	97.1%	100.0%

（大学院2年生）

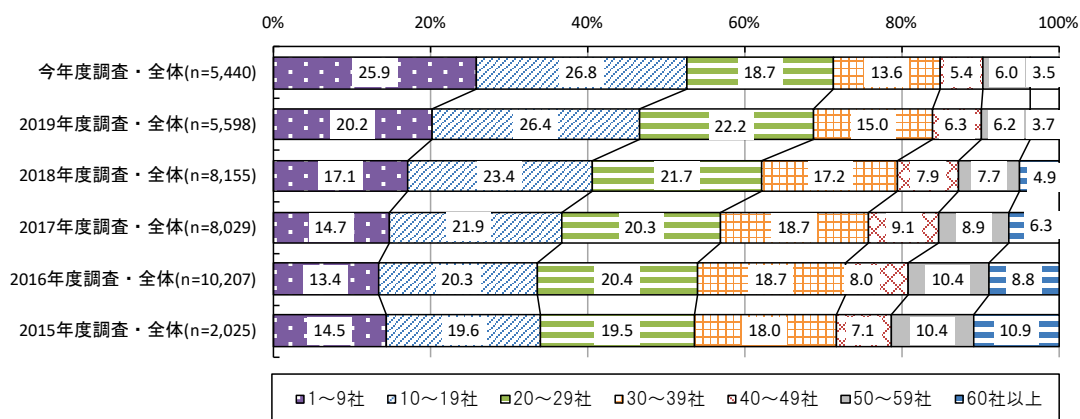
最初の参加	6月以前	7月	8月	9月	10月	11月	12月	1月	2月	3月	4月	5月	6月	7月	8月	9月以降 (予定)
月別回答割合	24.3%	7.4%	8.4%	6.5%	6.7%	6.2%	8.2%	7.5%	12.3%	9.9%	1.4%	0.8%	0.2%	0.2%	0.0%	—
累積割合	24.3%	31.7%	40.1%	46.7%	53.4%	59.6%	67.8%	75.2%	87.6%	97.5%	98.9%	99.6%	99.8%	100.0%	100.0%	—
参加のピーク	6月以前	7月	8月	9月	10月	11月	12月	1月	2月	3月	4月	5月	6月	7月	8月	9月以降 (予定)
月別回答割合	3.4%	2.0%	3.2%	2.3%	4.1%	5.2%	7.7%	11.3%	19.3%	28.8%	7.7%	2.3%	1.4%	1.0%	0.2%	0.0%
累積割合	3.4%	5.5%	8.7%	11.0%	15.0%	20.2%	27.9%	39.2%	58.5%	87.3%	95.0%	97.3%	98.7%	99.8%	100.0%	100.0%
最後の参加	6月以前	7月	8月	9月	10月	11月	12月	1月	2月	3月	4月	5月	6月	7月	8月	9月以降 (予定)
月別回答割合	1.1%	0.2%	0.4%	0.8%	1.5%	1.4%	4.9%	7.5%	17.0%	24.8%	11.6%	9.9%	9.1%	6.6%	1.1%	2.1%
累積割合	1.1%	1.3%	1.7%	2.5%	4.0%	5.4%	10.3%	17.8%	34.8%	59.6%	71.2%	81.0%	90.2%	96.8%	97.9%	100.0%

②企業説明会やセミナー等に参加した回数

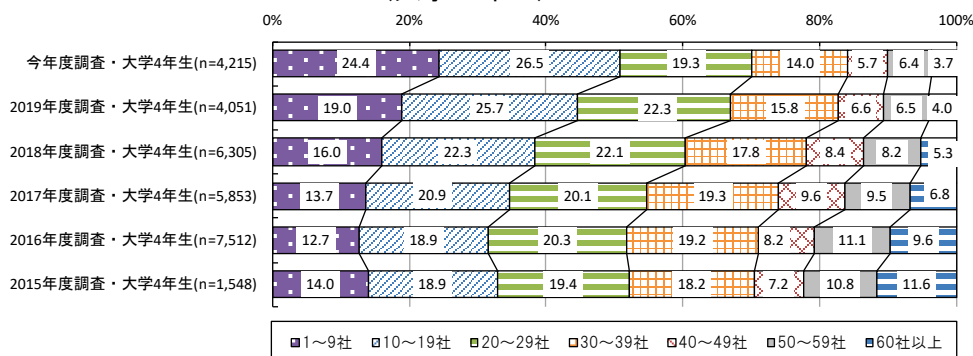
企業説明会やセミナー等に参加した回数について、「1～9社」「10～19社」であった者の割合がそれぞれ約3割、「20～29社」であった者の割合が約2割となっている²⁸。なお、30社以上の企業説明会やセミナー等に参加した者が約3割、50社以上の者は約1割となっている。

過年度調査と比較すると、今年度調査では20社未満であった者の割合が上昇している。

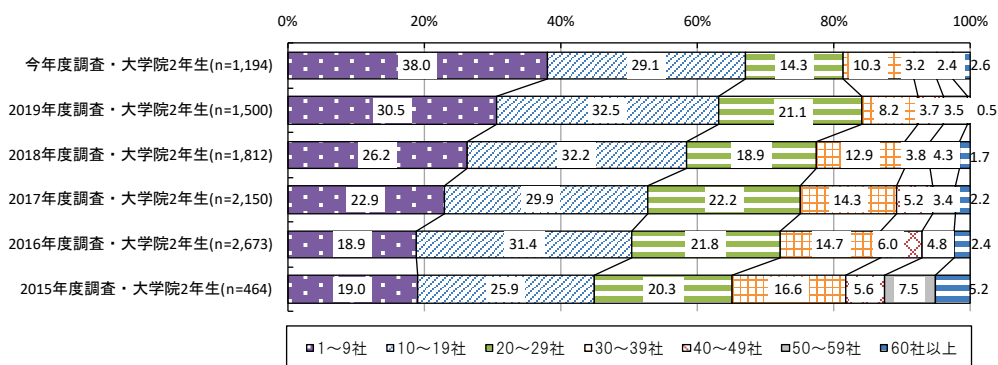
図表 3-3-5 企業説明会やセミナー等に参加した回数
(大学4年生・大学院2年生)



(大学4年生)



(大学院2年生)



²⁸ 企業説明会やセミナー等に「特段参加しなかった」と回答した者は、集計の対象外とした。

(4) エントリーシートの提出状況

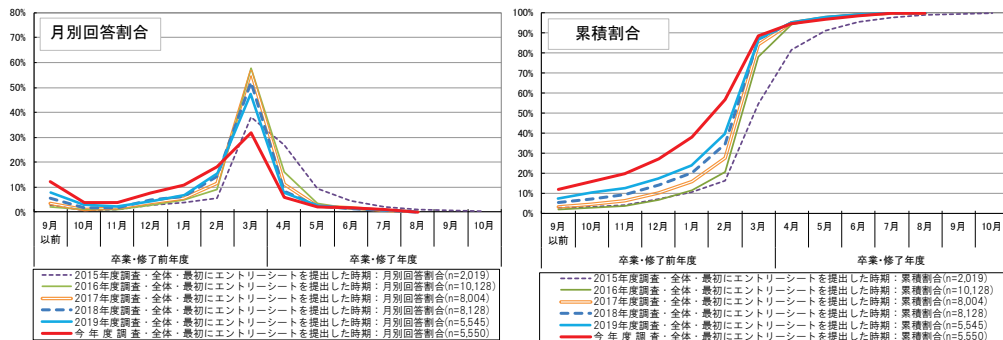
① エントリーシートの提出時期

エントリーシートの提出²⁹時期について、「最初に提出した時期」は、「2020年3月」の回答割合が約3割と最も高くなっている³⁰。「提出のピーク」も「2020年3月」の回答割合が約5割と最も高く、「最後に提出した時期」については、「2020年4月」の回答割合が約2割と最も高い。

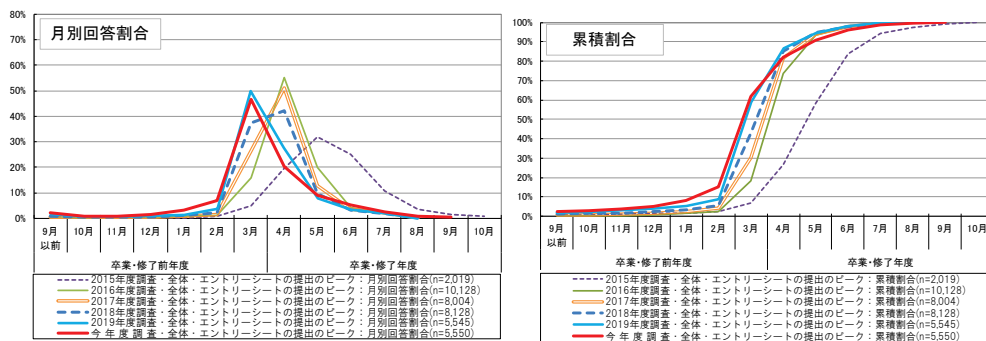
過年度調査と比較すると、「最初」は3月の回答割合が低下し、より早期の回答割合が上昇している。「最後」は3月以前や7月以降の回答割合が若干上昇している。「ピーク」については、全体として2019年度調査とほぼ同様となっている。

図表 3-4-1 エントリーシートの提出時期（大学4年生・大学院2年生）

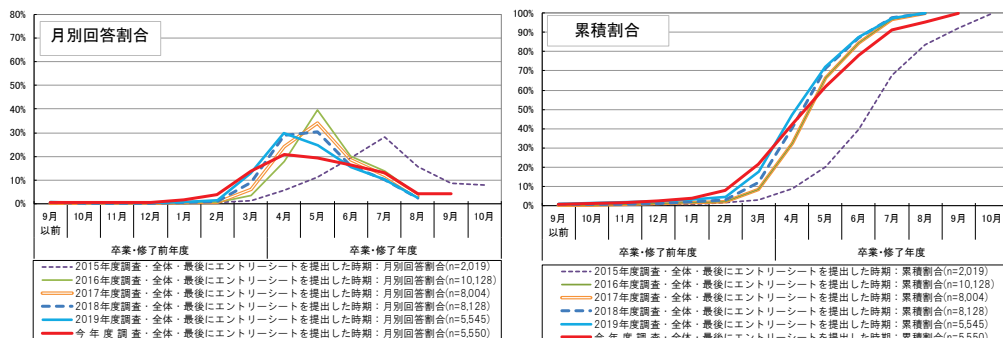
<最初に提出した時期>



<提出のピーク>



<最後に提出した時期>

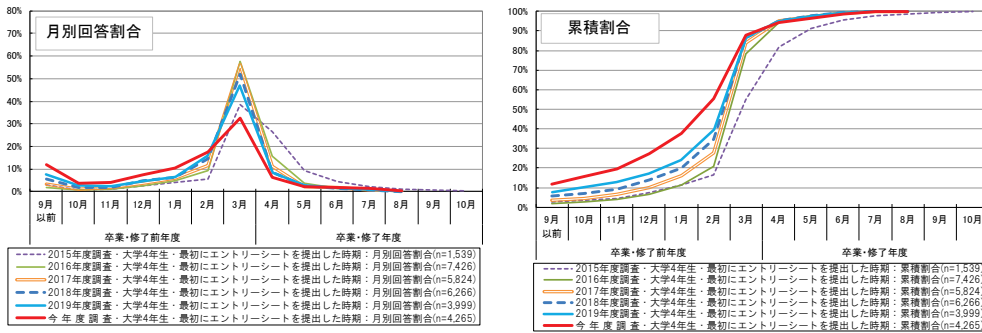


²⁹ エントリーシートの提出とは、企業や官公庁などの採用選考に参加するための応募シートを提出することを指すものとし、就職情報会社のサイト等への登録のみの場合は提出数に入れないように、回答者に案内した上で調査を行った。

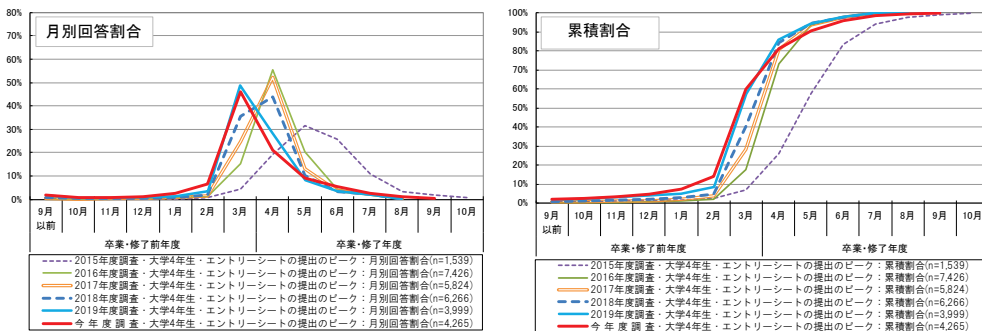
³⁰ エントリーシートの提出を「特段行わなかった」と回答した者は、集計の対象外とした。

図表 3-4-2 エントリーシートの提出時期（大学4年生）

＜最初に提出した時期＞



＜提出のピーク＞



＜最後に提出した時期＞

