

(大学4年生・大学院2年生)

最初の参加	6月以前	7月	8月	9月	10月	11月	12月	1月	2月	3月	4月	5月	6月	7月	8月	9月以降 (予定)
月別回答割合	20.5%	9.7%	10.3%	4.6%	6.5%	5.6%	7.6%	7.9%	12.3%	11.3%	1.6%	0.8%	0.8%	0.5%	0.0%	—
累積割合	20.5%	30.2%	40.4%	45.1%	51.6%	57.2%	64.8%	72.8%	85.0%	96.4%	97.9%	98.7%	99.5%	100.0%	100.0%	—
参加のピーク	6月以前	7月	8月	9月	10月	11月	12月	1月	2月	3月	4月	5月	6月	7月	8月	9月以降 (予定)
月別回答割合	1.9%	1.8%	4.1%	2.2%	3.9%	4.8%	6.5%	7.6%	18.6%	31.9%	7.1%	3.7%	3.5%	1.5%	0.5%	0.3%
累積割合	1.9%	3.7%	7.8%	10.0%	13.9%	18.7%	25.2%	32.8%	51.5%	83.3%	90.5%	94.2%	97.7%	99.2%	99.7%	100.0%
最後の参加	6月以前	7月	8月	9月	10月	11月	12月	1月	2月	3月	4月	5月	6月	7月	8月	9月以降 (予定)
月別回答割合	0.6%	0.4%	0.3%	0.5%	0.9%	1.5%	3.2%	4.7%	12.0%	20.3%	13.5%	11.7%	12.7%	11.3%	3.7%	2.8%
累積割合	0.6%	0.9%	1.3%	1.7%	2.6%	4.1%	7.2%	12.0%	24.0%	44.3%	57.8%	69.5%	82.2%	93.4%	97.2%	100.0%

(大学4年生)

最初の参加	6月以前	7月	8月	9月	10月	11月	12月	1月	2月	3月	4月	5月	6月	7月	8月	9月以降 (予定)
月別回答割合	20.1%	9.9%	10.5%	4.4%	6.5%	5.5%	7.5%	8.0%	12.3%	11.5%	1.6%	0.8%	0.8%	0.5%	0.0%	—
累積割合	20.1%	30.0%	40.5%	44.9%	51.4%	56.9%	64.5%	72.5%	84.7%	96.2%	97.8%	98.6%	99.4%	100.0%	100.0%	—
参加のピーク	6月以前	7月	8月	9月	10月	11月	12月	1月	2月	3月	4月	5月	6月	7月	8月	9月以降 (予定)
月別回答割合	1.7%	1.8%	4.2%	2.2%	3.8%	4.7%	6.4%	7.2%	18.6%	32.2%	7.1%	3.9%	3.8%	1.6%	0.5%	0.3%
累積割合	1.7%	3.5%	7.7%	9.9%	13.7%	18.5%	24.9%	32.0%	50.6%	82.8%	89.9%	93.8%	97.5%	99.1%	99.7%	100.0%
最後の参加	6月以前	7月	8月	9月	10月	11月	12月	1月	2月	3月	4月	5月	6月	7月	8月	9月以降 (予定)
月別回答割合	0.5%	0.4%	0.3%	0.4%	0.8%	1.5%	3.0%	4.4%	11.4%	19.8%	13.7%	11.9%	13.1%	11.8%	4.1%	2.9%
累積割合	0.5%	0.9%	1.2%	1.6%	2.4%	3.9%	6.8%	11.2%	22.7%	42.4%	56.1%	68.1%	81.2%	93.0%	97.1%	100.0%

(大学院2年生)

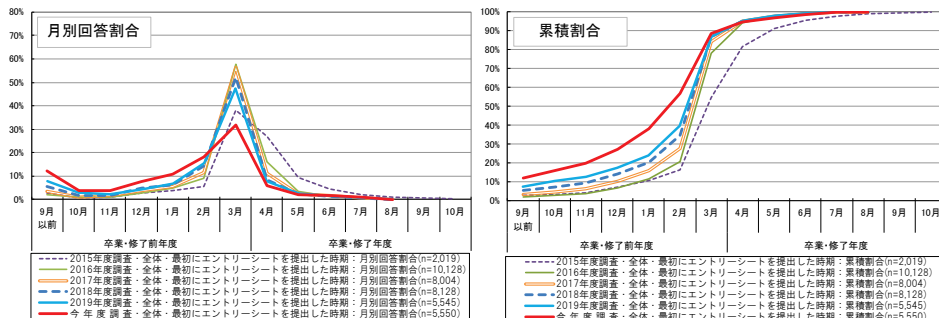
最初の参加	6月以前	7月	8月	9月	10月	11月	12月	1月	2月	3月	4月	5月	6月	7月	8月	9月以降 (予定)
月別回答割合	24.3%	7.4%	8.4%	6.5%	6.7%	6.2%	8.2%	7.5%	12.3%	9.9%	1.4%	0.8%	0.2%	0.2%	0.0%	—
累積割合	24.3%	31.7%	40.1%	46.7%	53.4%	59.6%	67.8%	75.2%	87.6%	97.5%	98.9%	99.6%	99.8%	100.0%	100.0%	—
参加のピーク	6月以前	7月	8月	9月	10月	11月	12月	1月	2月	3月	4月	5月	6月	7月	8月	9月以降 (予定)
月別回答割合	3.4%	2.0%	3.2%	2.3%	4.1%	5.2%	7.7%	11.3%	19.3%	28.8%	7.7%	2.3%	1.4%	1.0%	0.2%	0.0%
累積割合	3.4%	5.5%	8.7%	11.0%	15.0%	20.2%	27.9%	39.2%	58.5%	87.3%	95.0%	97.3%	98.7%	99.8%	100.0%	100.0%
最後の参加	6月以前	7月	8月	9月	10月	11月	12月	1月	2月	3月	4月	5月	6月	7月	8月	9月以降 (予定)
月別回答割合	1.1%	0.2%	0.4%	0.8%	1.5%	1.4%	4.9%	7.5%	17.0%	24.8%	11.6%	9.9%	9.1%	6.6%	1.1%	2.1%
累積割合	1.1%	1.3%	1.7%	2.5%	4.0%	5.4%	10.3%	17.8%	34.8%	59.6%	71.2%	81.0%	90.2%	96.8%	97.9%	100.0%

# エントリーシート提出の時期

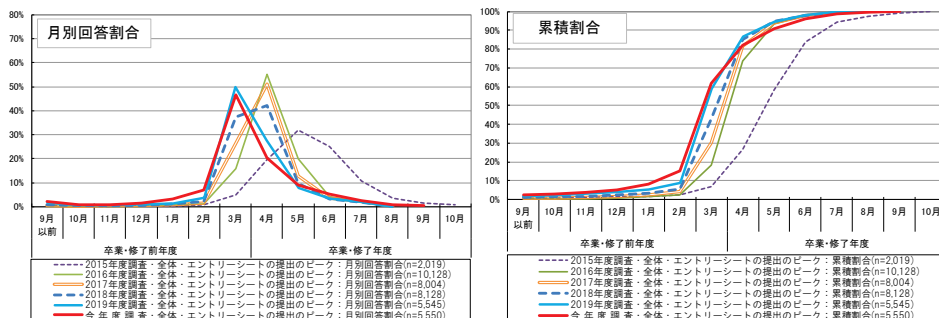
エントリーシート提出の「最初」と「ピーク」の時期は、広報活動開始時期である3月の回答割合がそれぞれ約3割・約5割と最も高く、「最後」の時期は4月が最も高く約2割となっている。

2015年度～2019年度と比較すると、「最初」と「最後」は最も回答割合の高かった提出時期の回答割合が低下している。「最初」「ピーク」「最後」いずれも全体的に時期が若干早まっている一方で、「最後」は7月以降の回答が増えている。

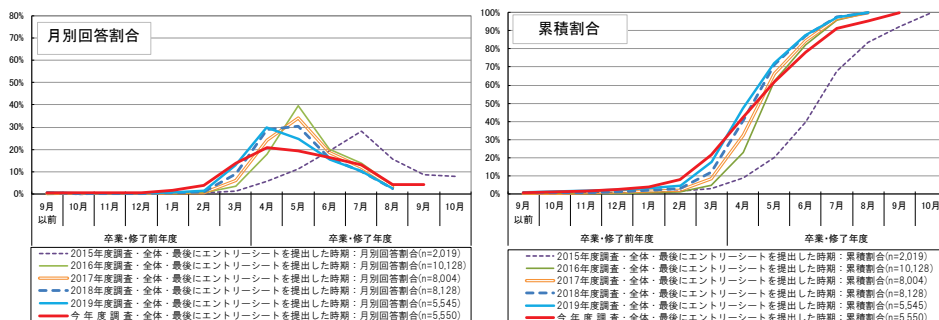
(大学4年生・大学院2年生、「最初」の時期の比較)



(大学4年生・大学院2年生、「ピーク」の時期の比較)



(大学4年生・大学院2年生、「最後」の時期の比較)



- (注1) エントリーシートの提出を「特段行わなかった」と回答した者は、集計の対象外としている。
- (注2) 2015年度～2018年度の調査では卒業・修了前年度の「9月以前」を最初の選択肢項目としていたが、2019年度・今年度調査では卒業・修了前年度の「6月以前」を最初の選択肢項目として設定して調査をした。ただし、2015年度～2018年度の調査との比較を行う上で、卒業・修了前年度の「6月以前」「7月」「8月」「9月」の回答を卒業・修了前年度の「9月以前」として再集計をしている。
- (注3) エントリーシートの提出とは、企業や官公庁などの採用選考に参加するための応募シートを提出することを指すものとし、就職情報会社のサイト等への登録のみの場合は提出数に入れないように、回答者に案内した上で調査を行った。



(大学4年生・大学院2年生)

最初の提出	6月以前	7月	8月	9月	10月	11月	12月	1月	2月	3月	4月	5月	6月	7月	8月	9月以降 (予定)
月別回答割合	5.3%	3.1%	1.7%	2.0%	3.7%	4.0%	7.5%	10.9%	18.3%	32.0%	6.0%	2.1%	1.8%	1.2%	0.2%	—
累積割合	5.3%	8.4%	10.1%	12.1%	15.9%	19.9%	27.4%	38.3%	56.7%	88.7%	94.7%	96.9%	98.6%	99.8%	100.0%	—
提出のピーク	6月以前	7月	8月	9月	10月	11月	12月	1月	2月	3月	4月	5月	6月	7月	8月	9月以降 (予定)
月別回答割合	0.6%	0.8%	0.5%	0.3%	0.6%	0.7%	1.4%	3.0%	6.9%	46.6%	20.4%	8.8%	5.2%	2.6%	0.9%	0.4%
累積割合	0.6%	1.4%	2.0%	2.3%	2.9%	3.7%	5.0%	8.0%	15.0%	61.6%	82.0%	90.8%	96.1%	98.7%	99.6%	100.0%
最後の提出	6月以前	7月	8月	9月	10月	11月	12月	1月	2月	3月	4月	5月	6月	7月	8月	9月以降 (予定)
月別回答割合	0.2%	0.2%	0.1%	0.1%	0.4%	0.5%	0.7%	1.7%	3.8%	13.7%	20.9%	19.3%	16.4%	13.2%	4.2%	4.5%
累積割合	0.2%	0.4%	0.6%	0.7%	1.1%	1.6%	2.3%	4.0%	7.8%	21.5%	42.4%	61.7%	78.1%	91.3%	95.5%	100.0%

(大学4年生)

最初の提出	6月以前	7月	8月	9月	10月	11月	12月	1月	2月	3月	4月	5月	6月	7月	8月	9月以降 (予定)
月別回答割合	4.8%	3.1%	1.8%	2.2%	3.8%	4.1%	7.5%	10.5%	17.6%	32.5%	6.3%	2.3%	2.0%	1.3%	0.2%	—
累積割合	4.8%	7.9%	9.7%	11.9%	15.7%	19.7%	27.2%	37.8%	55.4%	88.0%	94.3%	96.6%	98.5%	99.8%	100.0%	—
提出のピーク	6月以前	7月	8月	9月	10月	11月	12月	1月	2月	3月	4月	5月	6月	7月	8月	9月以降 (予定)
月別回答割合	0.5%	0.7%	0.5%	0.3%	0.6%	0.7%	1.3%	2.7%	6.5%	46.0%	21.2%	9.2%	5.4%	2.7%	1.0%	0.5%
累積割合	0.5%	1.2%	1.7%	2.0%	2.6%	3.3%	4.6%	7.4%	13.9%	59.9%	81.1%	90.4%	95.8%	98.5%	99.5%	100.0%
最後の提出	6月以前	7月	8月	9月	10月	11月	12月	1月	2月	3月	4月	5月	6月	7月	8月	9月以降 (予定)
月別回答割合	0.2%	0.2%	0.1%	0.1%	0.4%	0.5%	0.6%	1.5%	3.4%	12.1%	21.1%	19.7%	17.0%	13.9%	4.5%	4.8%
累積割合	0.2%	0.4%	0.5%	0.6%	1.0%	1.4%	2.0%	3.5%	6.9%	19.0%	40.1%	59.8%	76.8%	90.8%	95.2%	100.0%

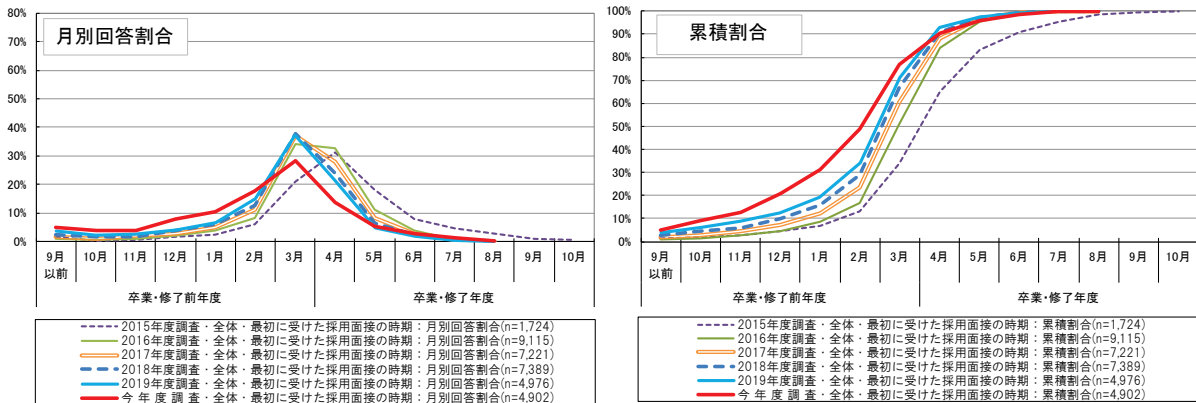
(大学院2年生)

最初の提出	6月以前	7月	8月	9月	10月	11月	12月	1月	2月	3月	4月	5月	6月	7月	8月	9月以降 (予定)
月別回答割合	9.3%	2.9%	1.1%	0.9%	3.3%	3.5%	7.6%	13.9%	23.6%	27.9%	3.8%	1.3%	0.4%	0.5%	0.0%	—
累積割合	9.3%	12.1%	13.2%	14.2%	17.4%	20.9%	28.5%	42.5%	66.0%	94.0%	97.7%	99.1%	99.5%	100.0%	100.0%	—
提出のピーク	6月以前	7月	8月	9月	10月	11月	12月	1月	2月	3月	4月	5月	6月	7月	8月	9月以降 (予定)
月別回答割合	1.6%	1.3%	1.0%	0.7%	0.7%	0.6%	1.8%	5.2%	10.1%	51.0%	14.6%	5.8%	3.6%	1.6%	0.3%	0.1%
累積割合	1.6%	2.9%	3.9%	4.6%	5.3%	6.0%	7.8%	13.0%	23.1%	74.1%	88.6%	94.4%	98.0%	99.6%	99.9%	100.0%
最後の提出	6月以前	7月	8月	9月	10月	11月	12月	1月	2月	3月	4月	5月	6月	7月	8月	9月以降 (予定)
月別回答割合	0.6%	0.3%	0.1%	0.6%	0.7%	0.7%	1.4%	3.5%	6.8%	25.4%	19.5%	16.3%	11.7%	7.7%	2.5%	2.3%
累積割合	0.6%	0.8%	0.9%	1.5%	2.2%	2.9%	4.3%	7.8%	14.6%	40.0%	59.6%	75.9%	87.6%	95.2%	97.7%	100.0%

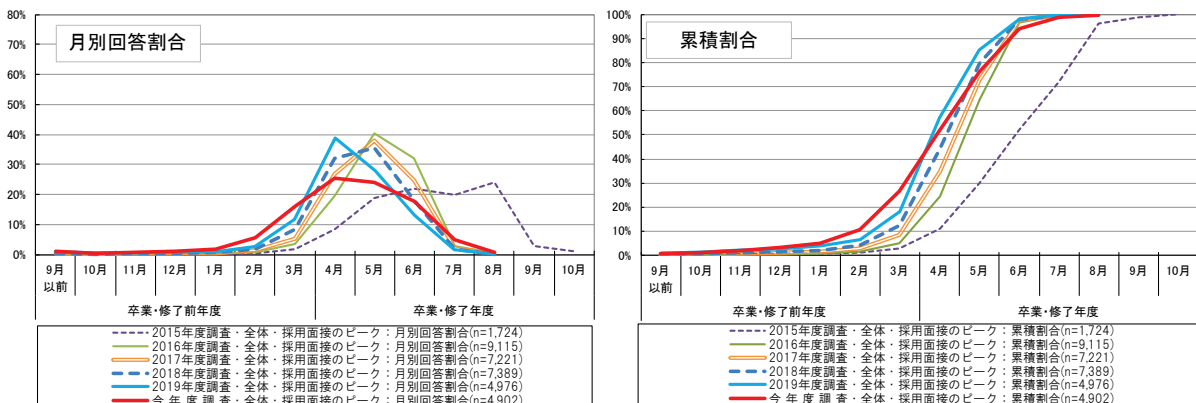
# 採用面接の実施時期

採用面接を受けた「最初」の時期は広報活動開始時期である3月、「ピーク」の時期は採用選考活動開始時期前の4月、「最後」の時期は6月が最も回答割合が高くなっている。  
2015年度～2019年度と比較すると、全体的に時期が若干早まっていると同時に、特に「最後」については7月以降の回答割合が高くなっている。

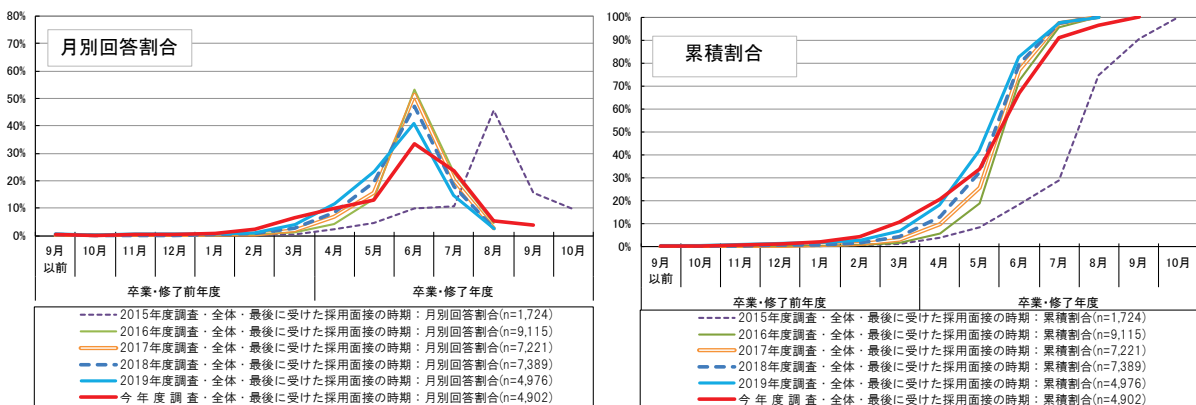
(大学4年生・大学院2年生、「最初」の時期の比較)



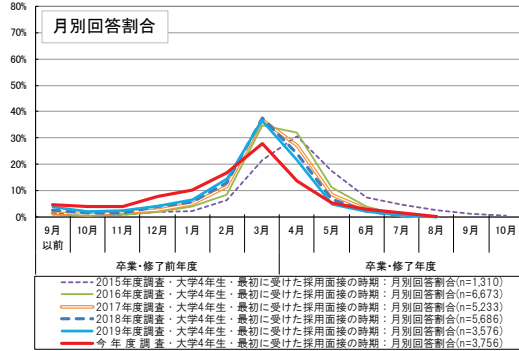
(大学4年生・大学院2年生、「ピーク」の時期の比較)



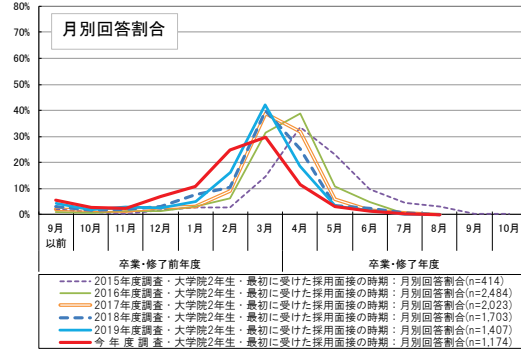
(大学4年生・大学院2年生、「最後」の時期の比較)



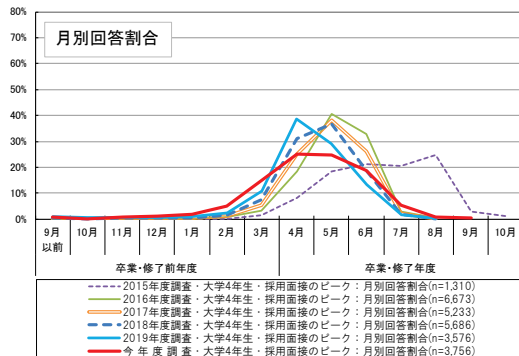
(大学4年生、「最初」の時期の比較)



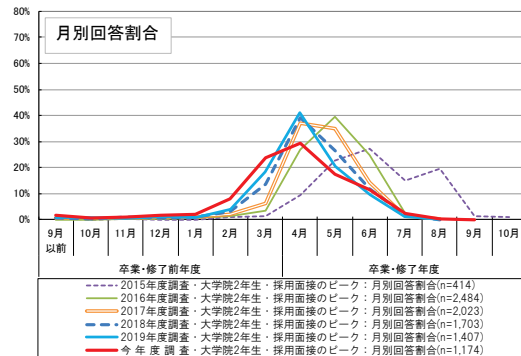
(大学院2年生、「最初」の時期の比較)



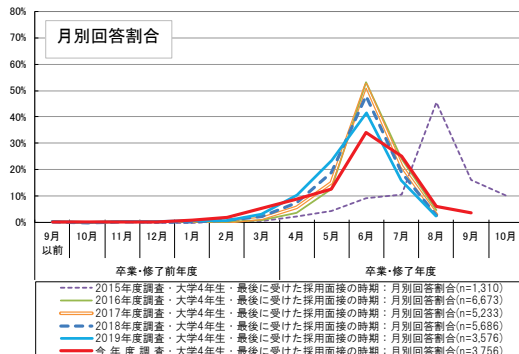
(大学4年生、「ピーク」の時期の比較)



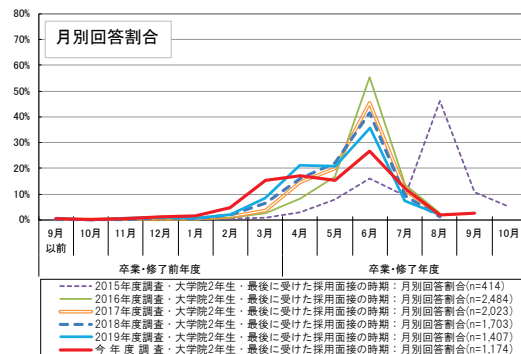
(大学院2年生、「ピーク」の時期の比較)



(大学4年生、「最後」の時期の比較)



(大学院2年生、「最後」の時期の比較)



(注1) 採用面接について「特段行わなかった」と回答した者は集計の対象外としている。

(注2) 2015年度～2018年度の調査では卒業・修了前年度の「9月以前」を最初の選択肢項目としていたが、2019年度・今年度調査では卒業・修了前年度の「6月以前」を最初の選択肢項目として設定して調査をした。ただし、2015年度～2018年度の調査との比較を行う上で、卒業・修了前年度の「6月以前」「7月」「8月」「9月」の回答を卒業・修了前年度の「9月以前」として再集計をしている。

(注3) 公務員や教職員志望者に関しては、調査実施時点において採用の面接等が行われていないと想定されたことから、公務員及び教職員志望者は除いて集計を行った。

(注4) 「面談」や「相談会」などの名称の下に行われた企業との接触について、それが実質的に「採用面接」だと感じた場合は、当該接触を「採用面接」と考えて回答いただくよう案内した上で調査を行った。

(大学4年生・大学院2年生、公務員・教職員志望者除く)

最初の面接	6月以前	7月	8月	9月	10月	11月	12月	1月	2月	3月	4月	5月	6月	7月	8月	9月以降 (予定)
月別回答割合	1.4%	1.2%	1.0%	1.4%	3.9%	4.0%	7.9%	10.3%	17.7%	28.2%	13.6%	5.2%	2.7%	1.3%	0.2%	—
累積割合	1.4%	2.6%	3.6%	5.0%	8.9%	12.9%	20.7%	31.1%	48.8%	76.9%	90.5%	95.7%	98.4%	99.8%	100.0%	—
面接のピーク	6月以前	7月	8月	9月	10月	11月	12月	1月	2月	3月	4月	5月	6月	7月	8月	9月以降 (予定)
月別回答割合	0.2%	0.2%	0.4%	0.1%	0.3%	0.8%	1.2%	1.8%	5.5%	16.0%	25.6%	24.1%	17.8%	5.0%	0.7%	0.3%
累積割合	0.2%	0.4%	0.8%	0.9%	1.2%	2.1%	3.3%	5.0%	10.6%	26.6%	52.1%	76.2%	94.0%	99.0%	99.7%	100.0%
最後の面接	6月以前	7月	8月	9月	10月	11月	12月	1月	2月	3月	4月	5月	6月	7月	8月	9月以降 (予定)
月別回答割合	0.1%	0.0%	0.0%	0.2%	0.1%	0.4%	0.5%	1.0%	2.1%	6.6%	9.8%	13.0%	33.4%	23.7%	5.5%	3.7%
累積割合	0.1%	0.1%	0.1%	0.3%	0.4%	0.8%	1.3%	2.3%	4.4%	11.0%	20.8%	33.7%	67.1%	90.9%	96.3%	100.0%

(大学4年生、公務員・教職員志望者除く)

最初の面接	6月以前	7月	8月	9月	10月	11月	12月	1月	2月	3月	4月	5月	6月	7月	8月	9月以降 (予定)
月別回答割合	1.3%	1.1%	1.0%	1.5%	4.1%	4.2%	8.0%	10.3%	16.8%	27.9%	13.8%	5.5%	2.8%	1.5%	0.3%	—
累積割合	1.3%	2.4%	3.4%	4.9%	9.0%	13.1%	21.1%	31.4%	48.2%	76.1%	89.9%	95.4%	98.3%	99.7%	100.0%	—
面接のピーク	6月以前	7月	8月	9月	10月	11月	12月	1月	2月	3月	4月	5月	6月	7月	8月	9月以降 (予定)
月別回答割合	0.2%	0.2%	0.3%	0.1%	0.3%	0.8%	1.1%	1.7%	5.2%	14.9%	25.1%	24.9%	18.6%	5.4%	0.8%	0.4%
累積割合	0.2%	0.4%	0.7%	0.8%	1.1%	1.9%	3.0%	4.7%	10.0%	24.9%	49.9%	74.9%	93.5%	98.9%	99.6%	100.0%
最後の面接	6月以前	7月	8月	9月	10月	11月	12月	1月	2月	3月	4月	5月	6月	7月	8月	9月以降 (予定)
月別回答割合	0.1%	0.0%	0.0%	0.2%	0.1%	0.4%	0.4%	0.9%	1.8%	5.4%	8.8%	12.6%	34.3%	25.3%	6.0%	3.8%
累積割合	0.1%	0.1%	0.1%	0.3%	0.4%	0.8%	1.2%	2.1%	3.9%	9.3%	18.1%	30.7%	64.9%	90.2%	96.2%	100.0%

(大学院2年生、公務員・教職員志望者除く)

最初の面接	6月以前	7月	8月	9月	10月	11月	12月	1月	2月	3月	4月	5月	6月	7月	8月	9月以降 (予定)
月別回答割合	2.2%	1.6%	0.8%	1.1%	2.6%	2.6%	6.9%	10.8%	24.8%	29.7%	11.7%	3.3%	1.5%	0.3%	0.1%	—
累積割合	2.2%	3.8%	4.6%	5.7%	8.4%	10.9%	17.8%	28.6%	53.4%	83.1%	94.8%	98.1%	99.6%	99.9%	100.0%	—
面接のピーク	6月以前	7月	8月	9月	10月	11月	12月	1月	2月	3月	4月	5月	6月	7月	8月	9月以降 (予定)
月別回答割合	0.1%	0.2%	1.0%	0.2%	0.6%	1.1%	1.9%	2.2%	8.0%	23.7%	29.3%	17.5%	11.4%	2.4%	0.4%	0.0%
累積割合	0.1%	0.4%	1.4%	1.6%	2.2%	3.3%	5.2%	7.3%	15.3%	39.0%	68.3%	85.8%	97.2%	99.6%	100.0%	100.0%
最後の面接	6月以前	7月	8月	9月	10月	11月	12月	1月	2月	3月	4月	5月	6月	7月	8月	9月以降 (予定)
月別回答割合	0.0%	0.1%	0.0%	0.4%	0.2%	0.6%	1.2%	1.4%	4.8%	15.3%	17.2%	15.5%	26.8%	12.3%	1.7%	2.6%
累積割合	0.0%	0.1%	0.1%	0.4%	0.7%	1.2%	2.4%	3.8%	8.6%	23.8%	41.1%	56.6%	83.3%	95.6%	97.4%	100.0%