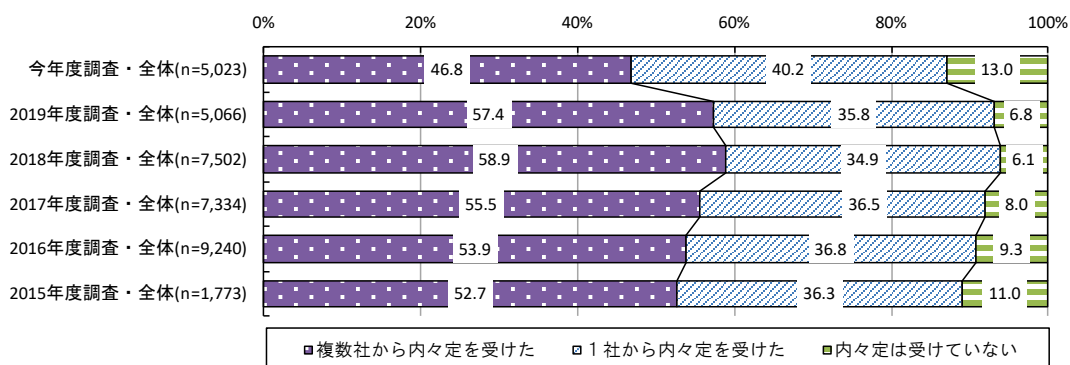


## 調査実施時点での内々定の状況

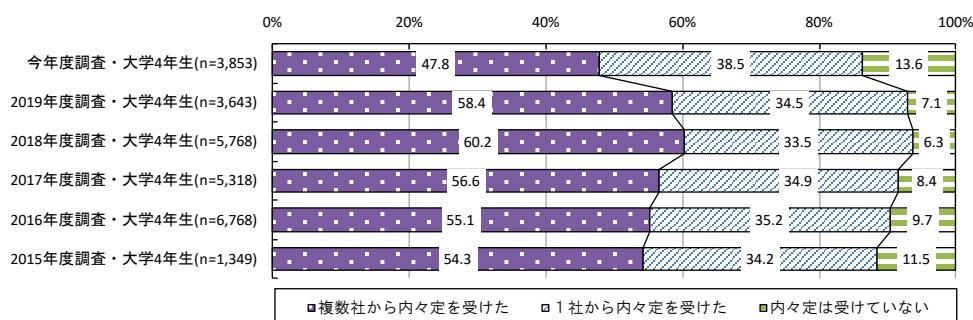
内々定の状況について、調査実施時点で約9割が内々定を受けている状況にある。

過年度調査と比較すると、調査実施時点で内々定を受けたと回答する者全体の割合が今年度調査では低くなっている。また、内々定を受けた者については、「1社から内々定を受けた」の回答割合は高くなっており、「複数社から内々定を受けた」の回答割合が低くなっている。

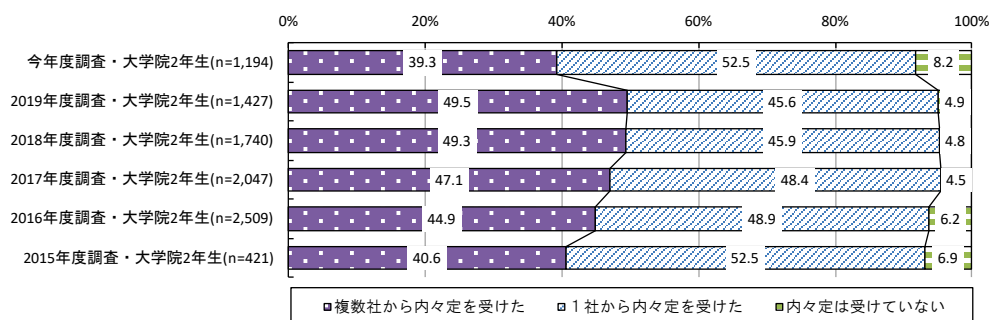
(大学4年生・大学院2年生、公務員・教職員志望者除く)



(大学4年生、公務員・教職員志望者除く)



(大学院2年生、公務員・教職員志望者除く)

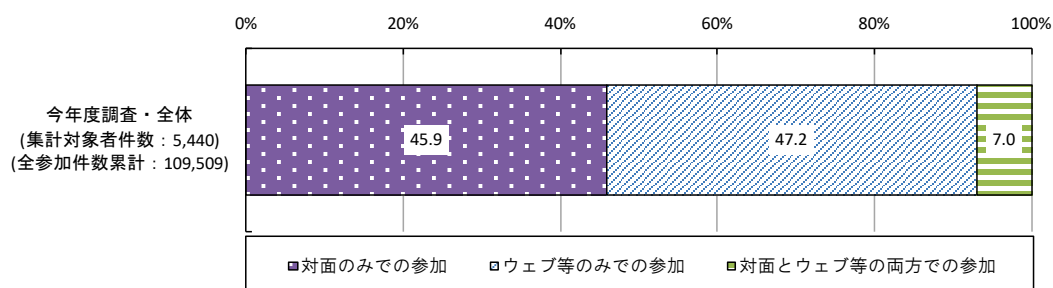


(注) 公務員や教職員志望者は除いて集計した。

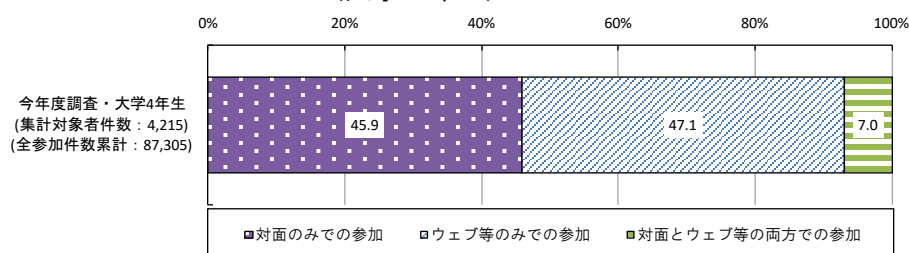
## 企業説明会やセミナー等への参加方法

すべての企業説明会やセミナー等の数に占める、参加方法別の件数の割合を集計すると、「ウェブ等のみでの実施」が約5割となっている。

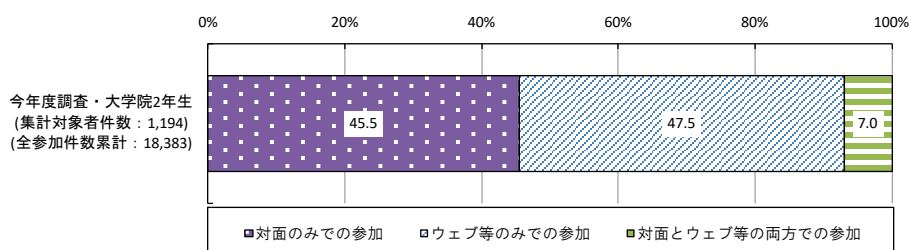
全実施件数に占める各参加方法の割合  
(採用面接の実施件数累計による集計)  
(大学4年生・大学院2年生)



(大学4年生)



(大学院2年生)

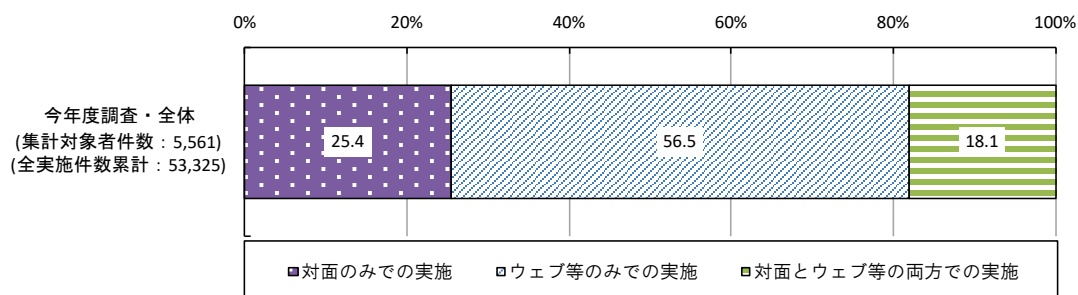


(注) 全参加件数累計は、各方法で参加したと回答した件数を合計した数。

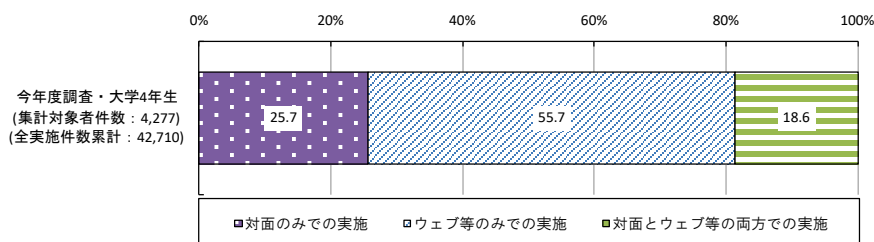
## 採用面接の実施方法

すべての採用面接の数に占める、実施方法別の件数の割合を集計すると、「ウェブ等のみでの実施」が約6割となっている。

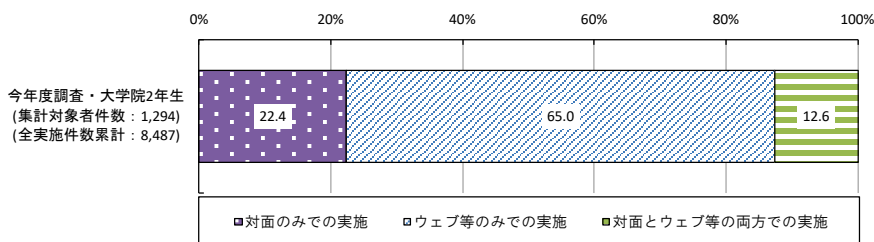
全実施件数に占める各参加方法の割合  
(採用面接の実施件数累計による集計)  
(大学4年生・大学院2年生)



(大学4年生)



(大学院2年生)



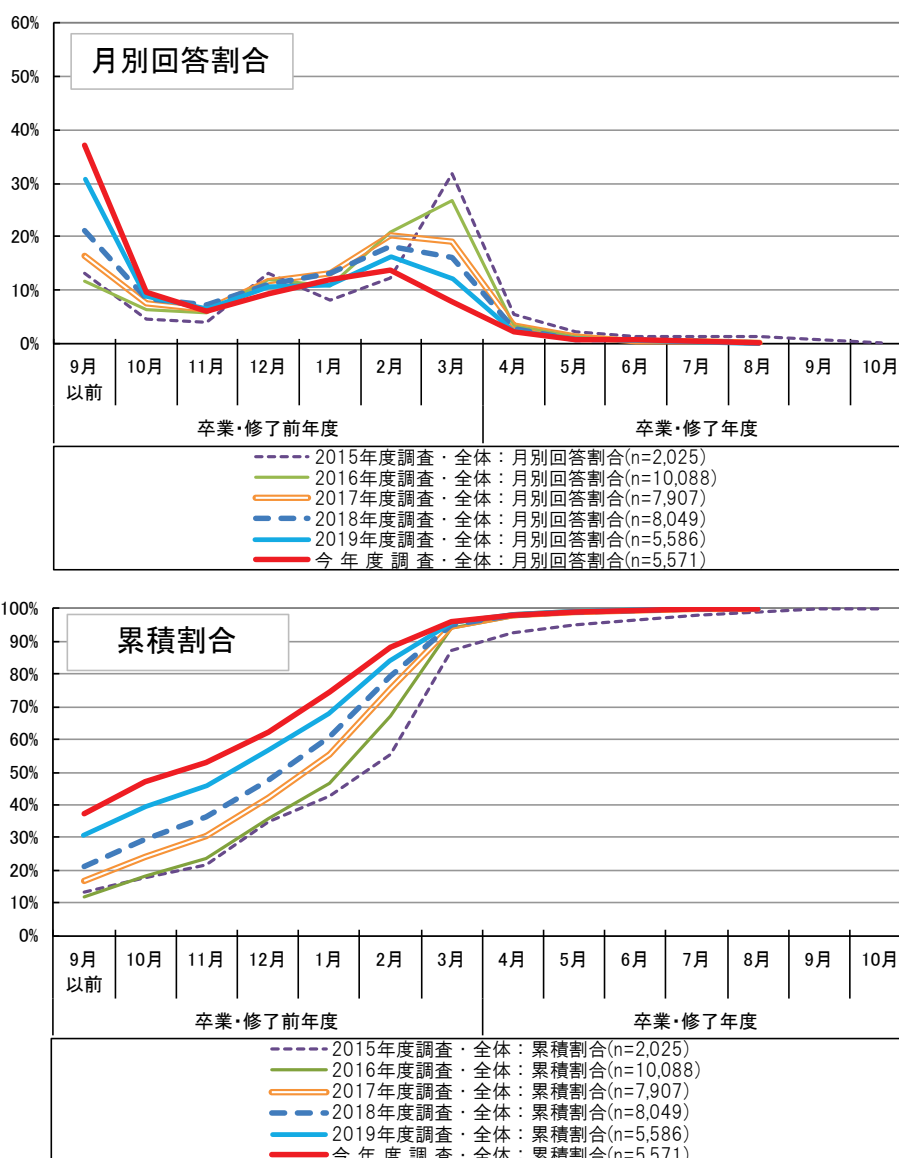
(注) 全実施件数累計は、各方法で実施したと回答した件数を合計した数。

## 業界や企業に関する分析を開始した時期

業界や企業に関する分析を開始した時期について、卒業・修了前年度の9月以前の回答割合が約4割と最も高くなっている。

2015年度～2019年度と比較すると、広報活動開始時期前の卒業・修了前年度の9月以前の回答割合が上昇し、全体的に分析の開始時期が若干早まっており、より早期に準備を行う傾向がみられる。

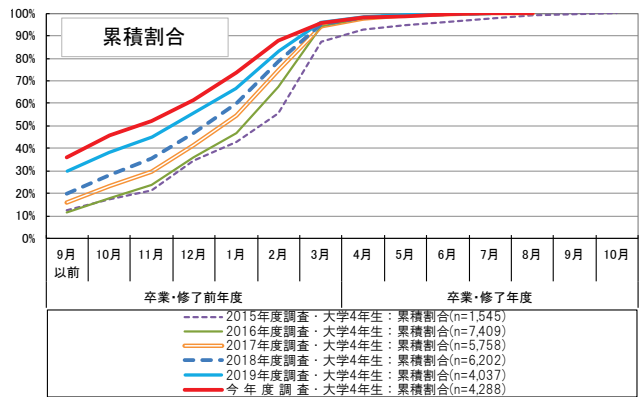
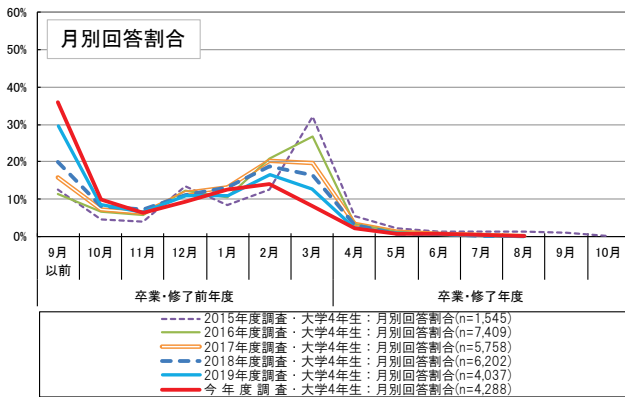
(大学4年生・大学院2年生)



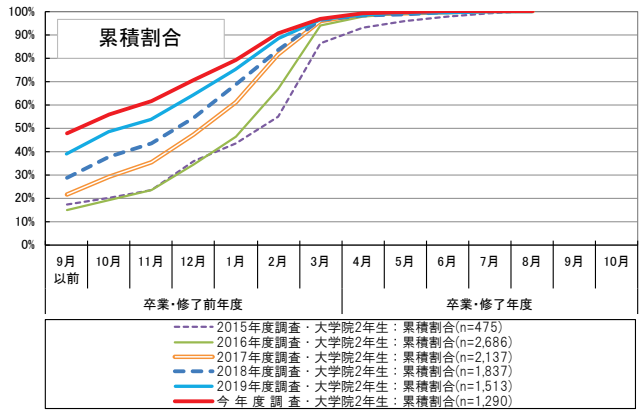
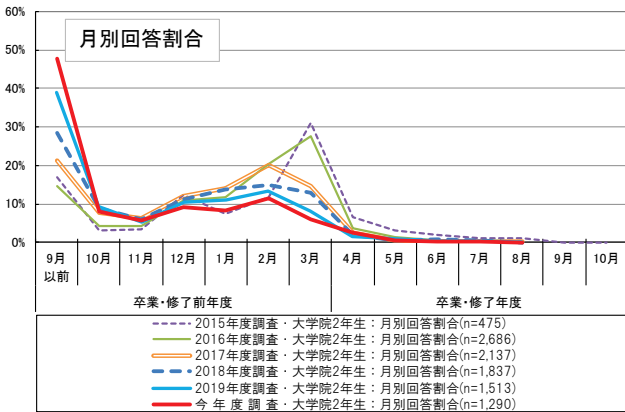
(注1) 業界や企業に関する分析について「特段行わなかった」と回答した者は、集計の対象外としている。

(注2) 2015年度～2018年度の調査では卒業・修了前年度の「9月以前」を最初の選択肢項目としていたが、2019年度・今年度調査では卒業・修了前年度の「6月以前」を最初の選択肢項目として設定して調査をした。ただし、2015年度～2018年度の調査との比較を行う上で、卒業・修了前年度の「6月以前」「7月」「8月」「9月」の回答を卒業・修了前年度の「9月以前」として再集計をしている。

(大学4年生)



(大学院2年生)



(大学4年生・大学院2年生)

	6月以前	7月	8月	9月	10月	11月	12月	1月	2月	3月	4月	5月	6月	7月	8月
月別回答割合	16.3%	7.9%	7.6%	5.5%	9.7%	6.2%	9.2%	12.1%	13.6%	7.9%	2.1%	0.7%	0.7%	0.4%	0.0%
累積割合	16.3%	24.2%	31.7%	37.2%	46.9%	53.1%	62.3%	74.4%	88.1%	95.9%	98.1%	98.8%	99.5%	100.0%	100.0%

(大学4年生)

	6月以前	7月	8月	9月	10月	11月	12月	1月	2月	3月	4月	5月	6月	7月	8月
月別回答割合	14.6%	7.8%	7.9%	5.5%	9.9%	6.2%	9.2%	12.6%	13.9%	8.1%	2.1%	0.7%	0.8%	0.5%	0.0%
累積割合	14.6%	22.4%	30.4%	35.9%	45.8%	52.0%	61.2%	73.8%	87.7%	95.9%	97.9%	98.7%	99.5%	100.0%	100.0%

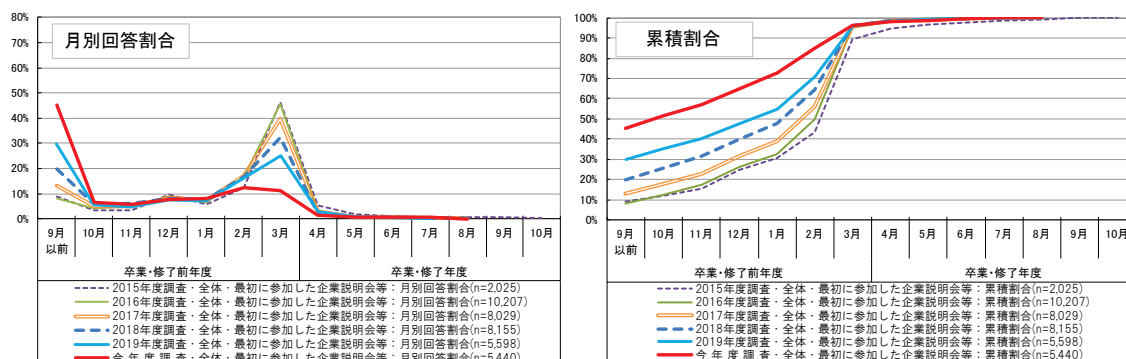
(大学院2年生)

	6月以前	7月	8月	9月	10月	11月	12月	1月	2月	3月	4月	5月	6月	7月	8月
月別回答割合	28.9%	8.6%	4.9%	5.3%	8.0%	5.8%	9.2%	8.3%	11.6%	6.0%	2.5%	0.6%	0.2%	0.1%	0.0%
累積割合	28.9%	37.5%	42.4%	47.7%	55.7%	61.5%	70.7%	79.0%	90.6%	96.6%	99.1%	99.6%	99.9%	100.0%	100.0%

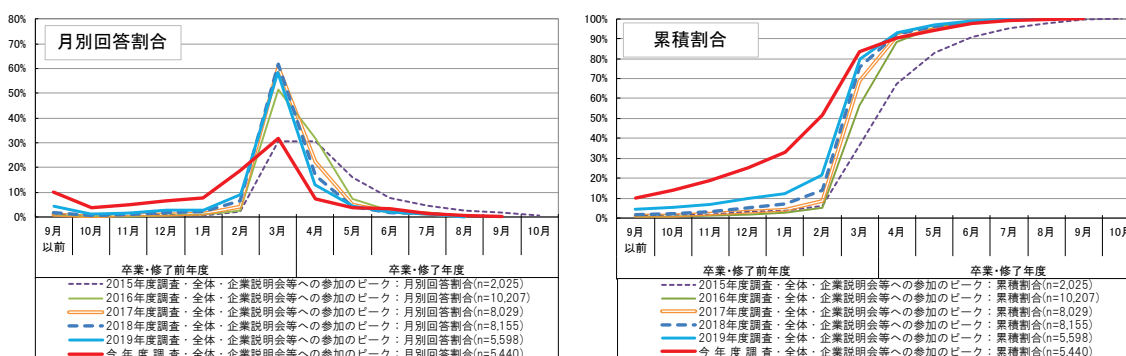
# 企業説明会やセミナー等への参加時期

企業説明会やセミナー等への参加の時期について、「最初」の時期は2019年6月以前の回答割合が約2割と最も高く、「ピーク」と「最後」の時期は2020年3月の回答割合が最も高い。2015年度～2019年度の調査と比較すると、広報活動開始前の時期の回答割合が高くなっており、全体的に参加時期が早まっている。

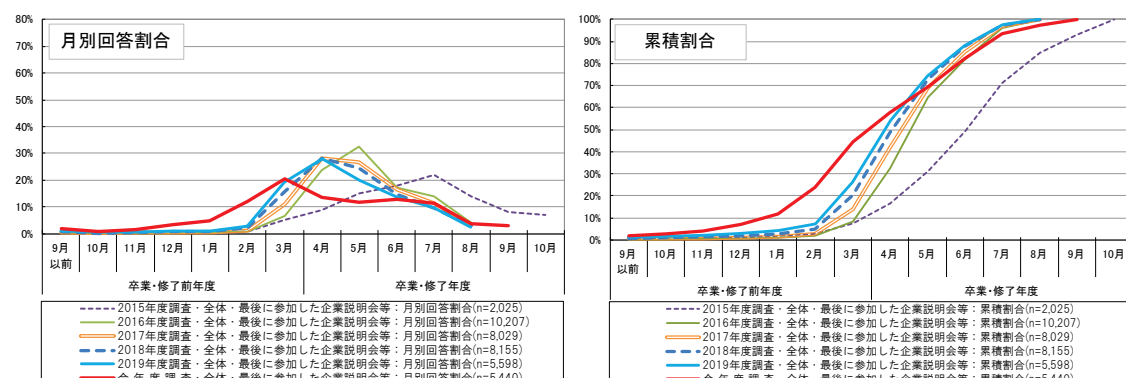
(大学4年生・大学院2年生、「最初」の時期の比較)



(大学4年生・大学院2年生、「ピーク」の時期の比較)



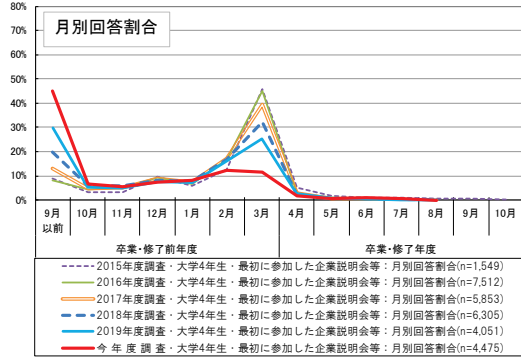
(大学4年生・大学院2年生、「最後」の時期の比較)



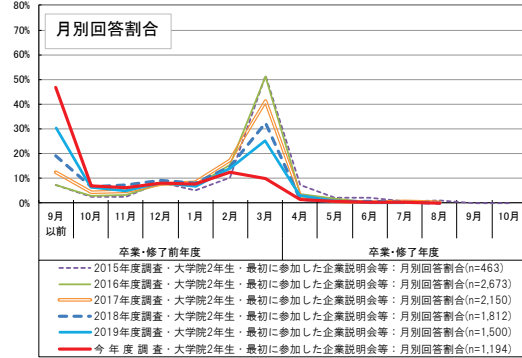
(注1) 企業説明会やセミナー等に「特段参加しなかった」と回答した者は、集計の対象外としている。

(注2) 2015年度～2018年度の調査では卒業・修了前年度の「9月以前」を最初の選択肢項目としていたが、2019年度・今年度調査では卒業・修了前年度の「6月以前」を最初の選択肢項目として設定して調査をした。ただし、2015年度～2018年度の調査との比較を行う上で、卒業・修了前年度の「6月以前」「7月」「8月」「9月」の回答を卒業・修了前年度の「9月以前」として再集計をしている。

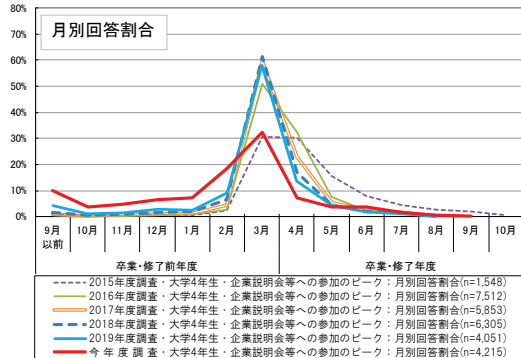
(大学4年生、「最初」の時期の比較)



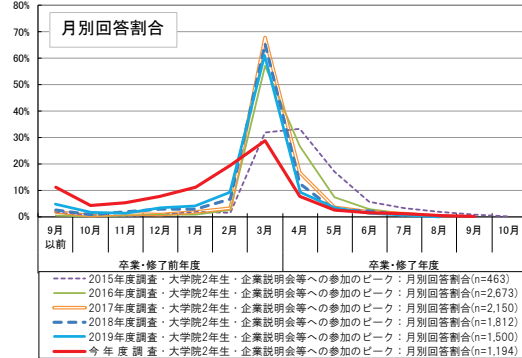
(大学院2年生、「最初」の時期の比較)



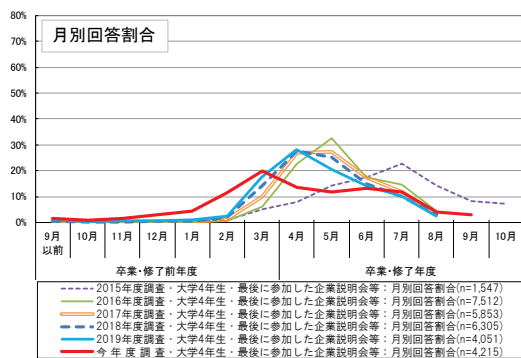
(大学4年生、「ピーク」の時期の比較)



(大学院2年生、「ピーク」の時期の比較)



(大学4年生、「最後」の時期の比較)



(大学院2年生、「最後」の時期の比較)

