

図表 3-4-4 エントリーシートの提出時期（今年度調査・詳細データ）

（大学4年生・大学院2年生）

最初の提出	6月以前	7月	8月	9月	10月	11月	12月	1月	2月	3月	4月	5月	6月	7月	8月	9月以降 (予定)
月別回答割合	5.3%	3.1%	1.7%	2.0%	3.7%	4.0%	7.5%	10.9%	18.3%	32.0%	6.0%	2.1%	1.8%	1.2%	0.2%	—
累積割合	5.3%	8.4%	10.1%	12.1%	15.9%	19.9%	27.4%	38.3%	56.7%	88.7%	94.7%	96.9%	98.6%	99.8%	100.0%	—
提出のピーク	6月以前	7月	8月	9月	10月	11月	12月	1月	2月	3月	4月	5月	6月	7月	8月	9月以降 (予定)
月別回答割合	0.6%	0.8%	0.5%	0.3%	0.6%	0.7%	1.4%	3.0%	6.9%	46.6%	20.4%	8.8%	5.2%	2.6%	0.9%	0.4%
累積割合	0.6%	1.4%	2.0%	2.3%	2.9%	3.7%	5.0%	8.0%	15.0%	61.6%	82.0%	90.8%	96.1%	98.7%	99.6%	100.0%
最後の提出	6月以前	7月	8月	9月	10月	11月	12月	1月	2月	3月	4月	5月	6月	7月	8月	9月以降 (予定)
月別回答割合	0.2%	0.2%	0.1%	0.1%	0.4%	0.5%	0.7%	1.7%	3.8%	13.7%	20.9%	19.3%	16.4%	13.2%	4.2%	4.5%
累積割合	0.2%	0.4%	0.6%	0.7%	1.1%	1.6%	2.3%	4.0%	7.8%	21.5%	42.4%	61.7%	78.1%	91.3%	95.5%	100.0%

（大学4年生）

最初の提出	6月以前	7月	8月	9月	10月	11月	12月	1月	2月	3月	4月	5月	6月	7月	8月	9月以降 (予定)
月別回答割合	4.8%	3.1%	1.8%	2.2%	3.8%	4.1%	7.5%	10.5%	17.6%	32.5%	6.3%	2.3%	2.0%	1.3%	0.2%	—
累積割合	4.8%	7.9%	9.7%	11.9%	15.7%	19.7%	27.2%	37.8%	55.4%	88.0%	94.3%	96.6%	98.5%	99.8%	100.0%	—
提出のピーク	6月以前	7月	8月	9月	10月	11月	12月	1月	2月	3月	4月	5月	6月	7月	8月	9月以降 (予定)
月別回答割合	0.5%	0.7%	0.5%	0.3%	0.6%	0.7%	1.3%	2.7%	6.5%	46.0%	21.2%	9.2%	5.4%	2.7%	1.0%	0.5%
累積割合	0.5%	1.2%	1.7%	2.0%	2.6%	3.3%	4.6%	7.4%	13.9%	59.9%	81.1%	90.4%	95.8%	98.5%	99.5%	100.0%
最後の提出	6月以前	7月	8月	9月	10月	11月	12月	1月	2月	3月	4月	5月	6月	7月	8月	9月以降 (予定)
月別回答割合	0.2%	0.2%	0.1%	0.1%	0.4%	0.5%	0.6%	1.5%	3.4%	12.1%	21.1%	19.7%	17.0%	13.9%	4.5%	4.8%
累積割合	0.2%	0.4%	0.5%	0.6%	1.0%	1.4%	2.0%	3.5%	6.9%	19.0%	40.1%	59.8%	76.8%	90.8%	95.2%	100.0%

（大学院2年生）

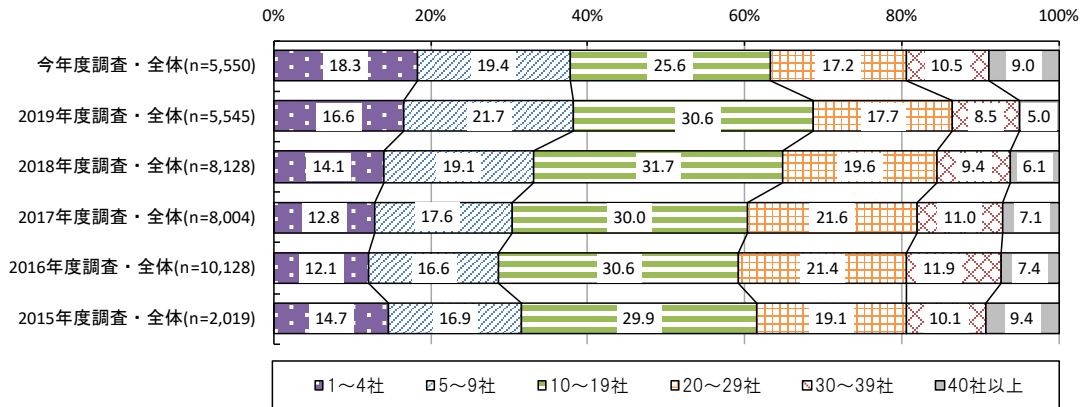
最初の提出	6月以前	7月	8月	9月	10月	11月	12月	1月	2月	3月	4月	5月	6月	7月	8月	9月以降 (予定)
月別回答割合	9.3%	2.9%	1.1%	0.9%	3.3%	3.5%	7.6%	13.9%	23.6%	27.9%	3.8%	1.3%	0.4%	0.5%	0.0%	—
累積割合	9.3%	12.1%	13.2%	14.2%	17.4%	20.9%	28.5%	42.5%	66.0%	94.0%	97.7%	99.1%	99.5%	100.0%	100.0%	—
提出のピーク	6月以前	7月	8月	9月	10月	11月	12月	1月	2月	3月	4月	5月	6月	7月	8月	9月以降 (予定)
月別回答割合	1.6%	1.3%	1.0%	0.7%	0.7%	0.6%	1.8%	5.2%	10.1%	51.0%	14.6%	5.8%	3.6%	1.6%	0.3%	0.1%
累積割合	1.6%	2.9%	3.9%	4.6%	5.3%	6.0%	7.8%	13.0%	23.1%	74.1%	88.6%	94.4%	98.0%	99.6%	99.9%	100.0%
最後の提出	6月以前	7月	8月	9月	10月	11月	12月	1月	2月	3月	4月	5月	6月	7月	8月	9月以降 (予定)
月別回答割合	0.6%	0.3%	0.1%	0.6%	0.7%	0.7%	1.4%	3.5%	6.8%	25.4%	19.5%	16.3%	11.7%	7.7%	2.5%	2.3%
累積割合	0.6%	0.8%	0.9%	1.5%	2.2%	2.9%	4.3%	7.8%	14.6%	40.0%	59.6%	75.9%	87.6%	95.2%	97.7%	100.0%

②エントリーシートの提出数

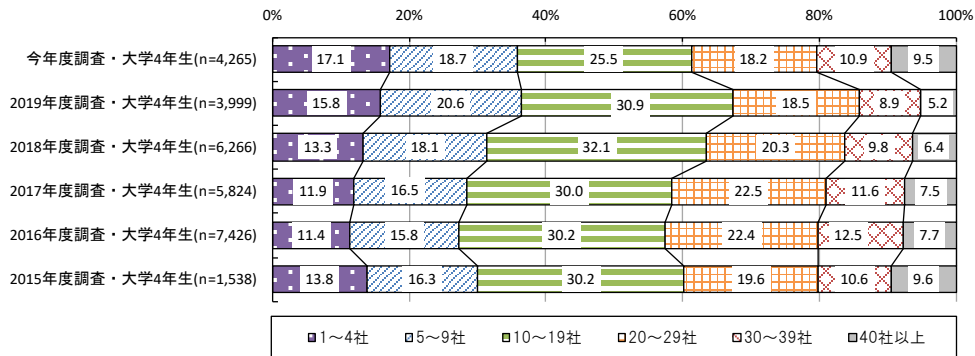
何社にエントリーシートを提出したかについて、「10～19社」であった者の割合が約3割で最も高くなっている³¹。なお、30社以上にエントリーシートを提出した者が約2割となっている。

2019年度調査と比較すると、「1～4社」や30社以上の回答割合が高くなっている。

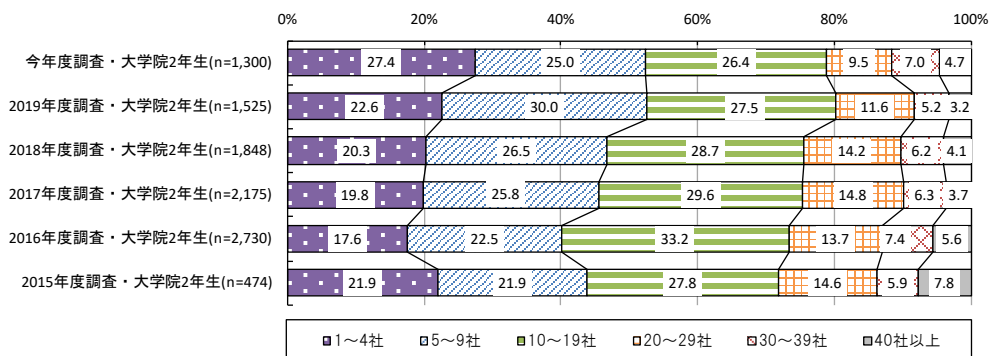
図表 3-4-5 エントリーシートの提出数
(大学4年生・大学院2年生)



(大学4年生)



(大学院2年生)



³¹ エントリーシートの提出を「特段行わなかった」と回答した者は、集計の対象外とした。

(5) 採用面接の実施状況

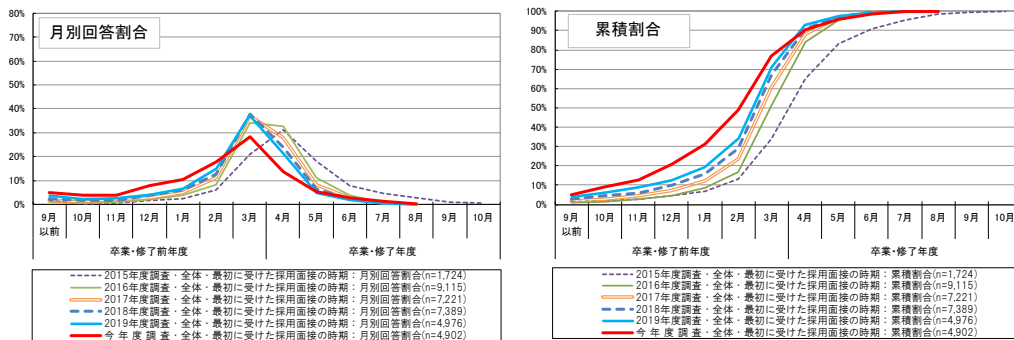
①採用面接の実施時期

採用面接³²の時期について、「最初に受けた採用面接の時期」は、広報活動開始時期である「2020年3月」の回答割合が約3割で最も高くなっている³³。「採用面接のピーク」は、最も回答割合が高い月が採用・選考活動開始時期である6月の前にきており、「2020年4月」の回答割合が約3割で最も高くなっている。「最後に受けた採用面接の時期」については、採用・選考活動開始時期である「2020年6月」の回答割合が約3割と最も高くなっている。

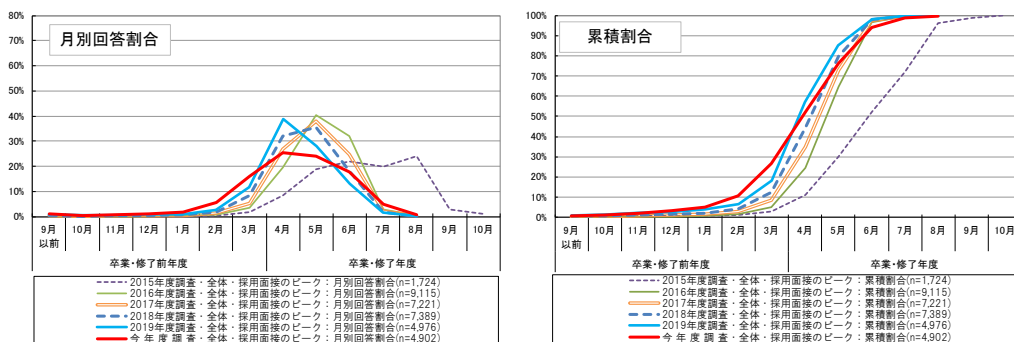
過年度調査と比較すると、「最初」「ピーク」「最後」いずれについても時期が早まっているが、累積割合でみると「ピーク」と「最後」は4月以降に過年度調査と同程度かそれ以下になっている。特に「最後」については7月以降の回答割合が若干高くなっている。

図表 3-5-1 採用面接の実施時期（大学4年生・大学院2年生、公務員・教職員志望者除く）

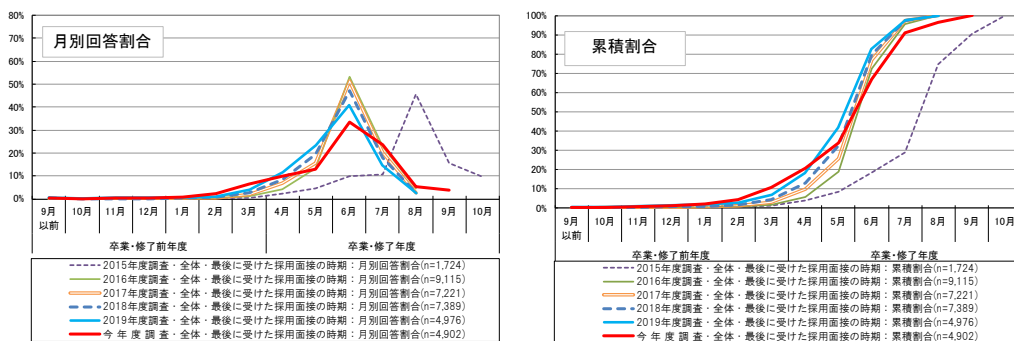
<最初に受けた採用面接の時期>



<採用面接のピーク>



<最後に受けた採用面接の時期>

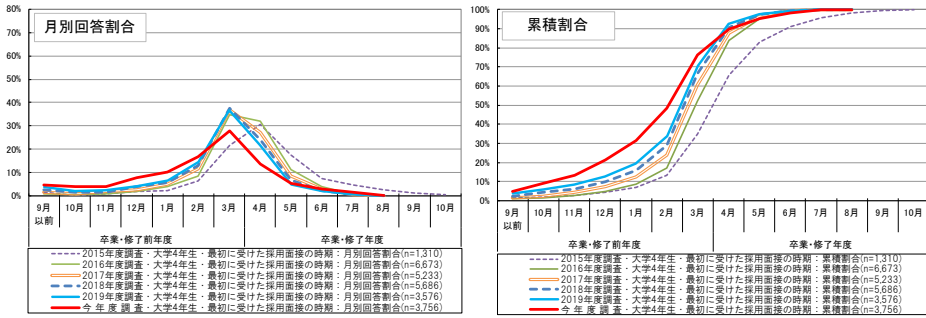


32 採用面接に関して、「面談」や「相談会」などの名称の下に行われた企業との接触について、それが実質的に採用面接だと感じた場合は、採用面接と考えていただくよう回答者に案内した上で調査を行った。

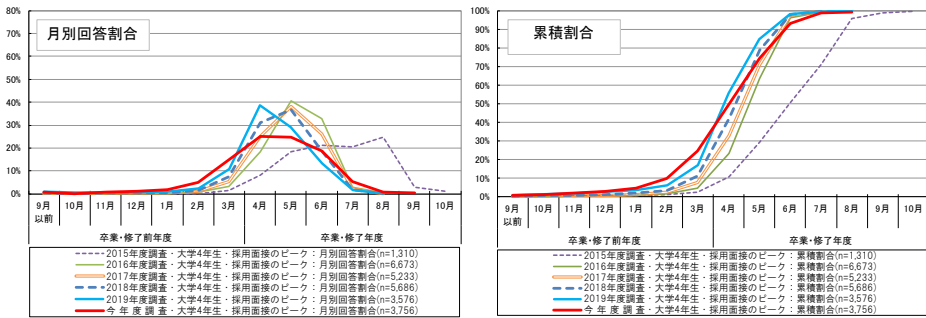
33 公務員や教職員志望者に関しては、調査実施時点で採用の面接等が行われていないと想定されたことから、ここでは集計の対象外とした。また、その上で、採用面接について「特段受けなかった」と回答した者は集計の対象外とした。

図表 3-5-2 採用面接の実施時期（大学４年生、公務員・教職員志望者除く）

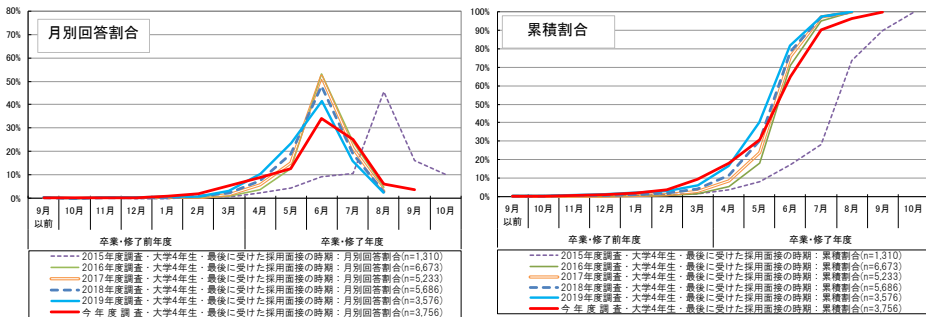
＜最初に受けた採用面接の時期＞



＜採用面接のピーク＞

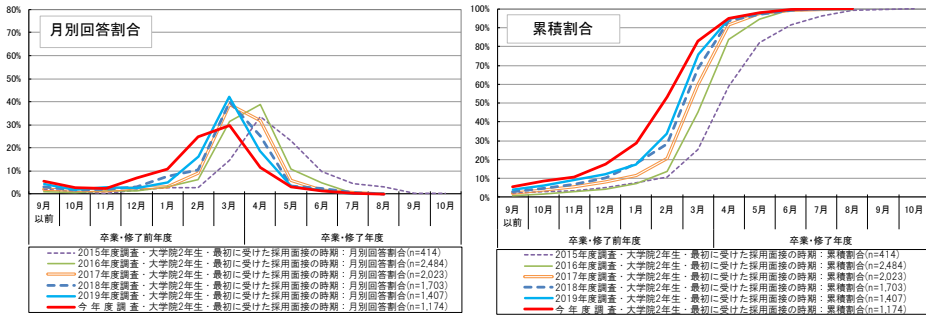


＜最後に受けた採用面接の時期＞

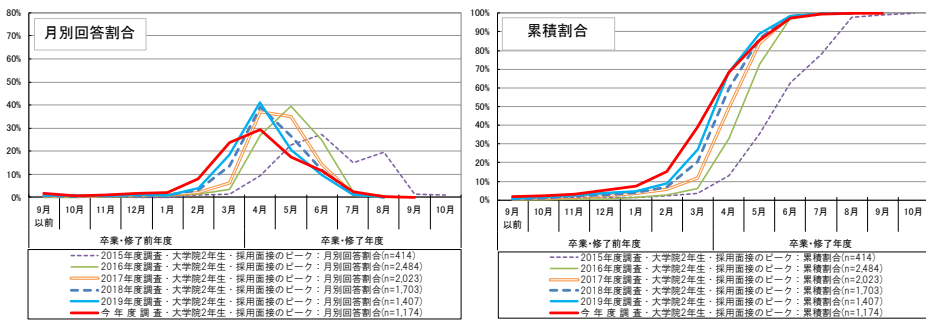


図表 3-5-3 採用面接の実施時期（大学院2年生、公務員・教職員志望者除く）

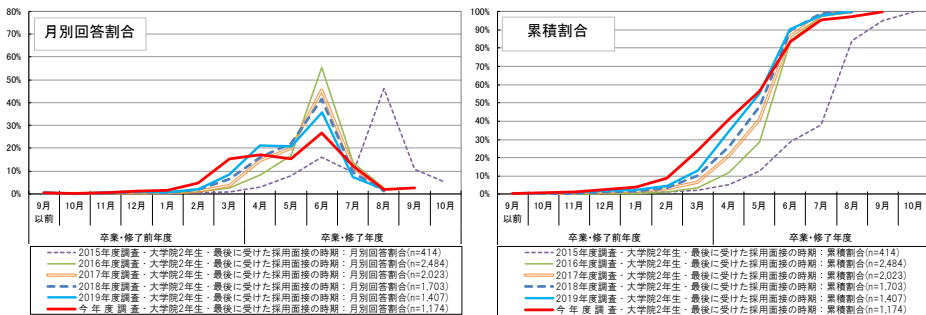
＜最初に受けた採用面接の時期＞



＜採用面接のピーク＞



＜最後に受けた採用面接の時期＞



図表 3-5-4 採用面接の実施時期（今年度調査・詳細データ）

（大学4年生・大学院2年生、公務員・教職員志望者除く）

最初の面接	6月以前	7月	8月	9月	10月	11月	12月	1月	2月	3月	4月	5月	6月	7月	8月	9月以降 (予定)
月別回答割合	1.4%	1.2%	1.0%	1.4%	3.9%	4.0%	7.9%	10.3%	17.7%	28.2%	13.6%	5.2%	2.7%	1.3%	0.2%	—
累積割合	1.4%	2.6%	3.6%	5.0%	8.9%	12.9%	20.7%	31.1%	48.8%	76.9%	90.5%	95.7%	98.4%	99.8%	100.0%	—
面接のピーク	6月以前	7月	8月	9月	10月	11月	12月	1月	2月	3月	4月	5月	6月	7月	8月	9月以降 (予定)
月別回答割合	0.2%	0.2%	0.4%	0.1%	0.3%	0.8%	1.2%	1.8%	5.5%	16.0%	25.6%	24.1%	17.8%	5.0%	0.7%	0.3%
累積割合	0.2%	0.4%	0.8%	0.9%	1.2%	2.1%	3.3%	5.0%	10.6%	26.6%	52.1%	76.2%	94.0%	99.0%	99.7%	100.0%
最後の面接	6月以前	7月	8月	9月	10月	11月	12月	1月	2月	3月	4月	5月	6月	7月	8月	9月以降 (予定)
月別回答割合	0.1%	0.0%	0.0%	0.2%	0.1%	0.4%	0.5%	1.0%	2.1%	6.6%	9.8%	13.0%	33.4%	23.7%	5.5%	3.7%
累積割合	0.1%	0.1%	0.1%	0.3%	0.4%	0.8%	1.3%	2.3%	4.4%	11.0%	20.8%	33.7%	67.1%	90.9%	96.3%	100.0%

（大学4年生、公務員・教職員志望者除く）

最初の面接	6月以前	7月	8月	9月	10月	11月	12月	1月	2月	3月	4月	5月	6月	7月	8月	9月以降 (予定)
月別回答割合	1.3%	1.1%	1.0%	1.5%	4.1%	4.2%	8.0%	10.3%	16.8%	27.9%	13.8%	5.5%	2.8%	1.5%	0.3%	—
累積割合	1.3%	2.4%	3.4%	4.9%	9.0%	13.1%	21.1%	31.4%	48.2%	76.1%	89.9%	95.4%	98.3%	99.7%	100.0%	—
面接のピーク	6月以前	7月	8月	9月	10月	11月	12月	1月	2月	3月	4月	5月	6月	7月	8月	9月以降 (予定)
月別回答割合	0.2%	0.2%	0.3%	0.1%	0.3%	0.8%	1.1%	1.7%	5.2%	14.9%	25.1%	24.9%	18.6%	5.4%	0.8%	0.4%
累積割合	0.2%	0.4%	0.7%	0.8%	1.1%	1.9%	3.0%	4.7%	10.0%	24.9%	49.9%	74.9%	93.5%	98.9%	99.6%	100.0%
最後の面接	6月以前	7月	8月	9月	10月	11月	12月	1月	2月	3月	4月	5月	6月	7月	8月	9月以降 (予定)
月別回答割合	0.1%	0.0%	0.0%	0.2%	0.1%	0.4%	0.4%	0.9%	1.8%	5.4%	8.8%	12.6%	34.3%	25.3%	6.0%	3.8%
累積割合	0.1%	0.1%	0.1%	0.3%	0.4%	0.8%	1.2%	2.1%	3.9%	9.3%	18.1%	30.7%	64.9%	90.2%	96.2%	100.0%

（大学院2年生、公務員・教職員志望者除く）

最初の面接	6月以前	7月	8月	9月	10月	11月	12月	1月	2月	3月	4月	5月	6月	7月	8月	9月以降 (予定)
月別回答割合	2.2%	1.6%	0.8%	1.1%	2.6%	2.6%	6.9%	10.8%	24.8%	29.7%	11.7%	3.3%	1.5%	0.3%	0.1%	—
累積割合	2.2%	3.8%	4.6%	5.7%	8.4%	10.9%	17.8%	28.6%	53.4%	83.1%	94.8%	98.1%	99.6%	99.9%	100.0%	—
面接のピーク	6月以前	7月	8月	9月	10月	11月	12月	1月	2月	3月	4月	5月	6月	7月	8月	9月以降 (予定)
月別回答割合	0.1%	0.2%	1.0%	0.2%	0.6%	1.1%	1.9%	2.2%	8.0%	23.7%	29.3%	17.5%	11.4%	2.4%	0.4%	0.0%
累積割合	0.1%	0.4%	1.4%	1.6%	2.2%	3.3%	5.2%	7.3%	15.3%	39.0%	68.3%	85.8%	97.2%	99.6%	100.0%	100.0%
最後の面接	6月以前	7月	8月	9月	10月	11月	12月	1月	2月	3月	4月	5月	6月	7月	8月	9月以降 (予定)
月別回答割合	0.0%	0.1%	0.0%	0.4%	0.2%	0.6%	1.2%	1.4%	4.8%	15.3%	17.2%	15.5%	26.8%	12.3%	1.7%	2.6%
累積割合	0.0%	0.1%	0.1%	0.4%	0.7%	1.2%	2.4%	3.8%	8.6%	23.8%	41.1%	56.6%	83.3%	95.6%	97.4%	100.0%