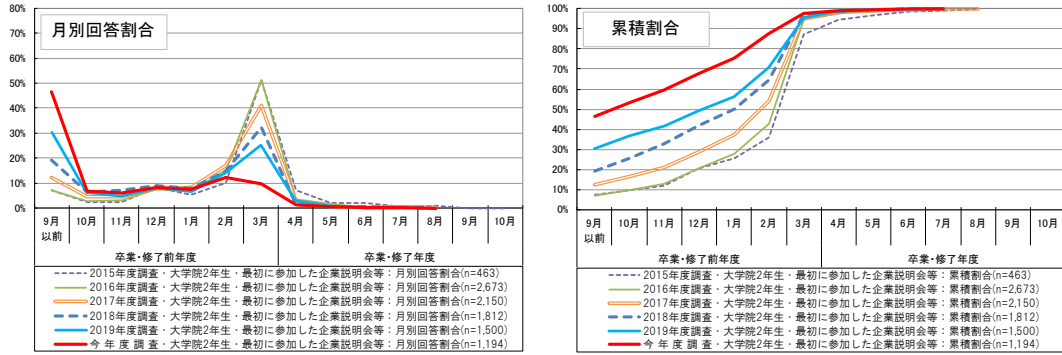
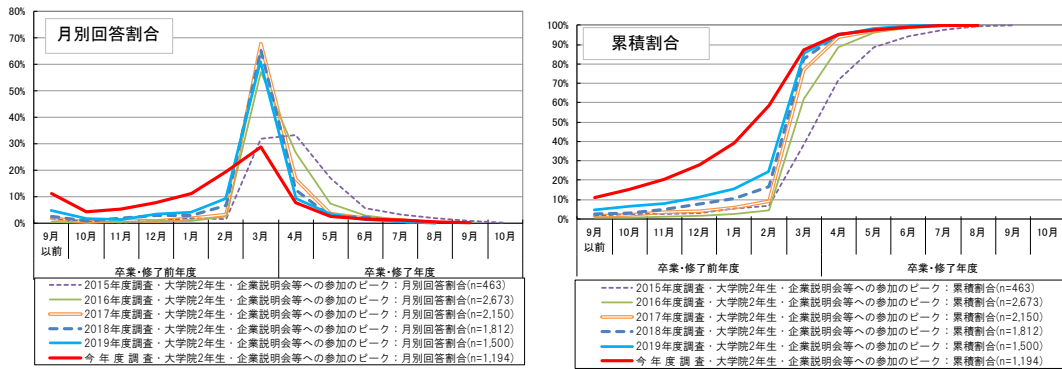


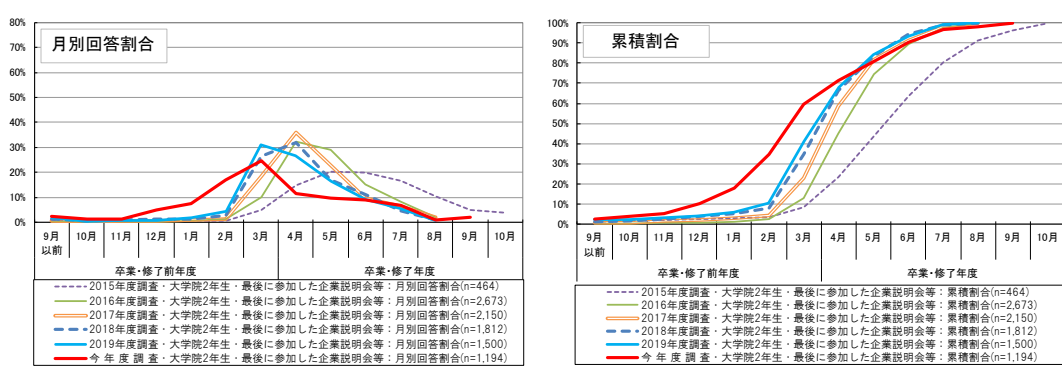
図表 3-3-3 企業説明会やセミナー等の参加時期（大学院2年生）
 <最初に参加した時期>



<参加のピーク>



<最後に参加した時期>



図表 3-3-4 企業説明会やセミナー等の参加時期（今年度調査・詳細データ）
 （大学4年生・大学院2年生）

最初の参加	6月以前	7月	8月	9月	10月	11月	12月	1月	2月	3月	4月	5月	6月	7月	8月	9月以降 (予定)
月別回答割合	20.5%	9.7%	10.3%	4.6%	6.5%	5.6%	7.6%	7.9%	12.3%	11.3%	1.6%	0.8%	0.8%	0.5%	0.0%	—
累積割合	20.5%	30.2%	40.4%	45.1%	51.6%	57.2%	64.8%	72.8%	85.0%	96.4%	97.9%	98.7%	99.5%	100.0%	100.0%	—
参加のピーク	6月以前	7月	8月	9月	10月	11月	12月	1月	2月	3月	4月	5月	6月	7月	8月	9月以降 (予定)
月別回答割合	1.9%	1.8%	4.1%	2.2%	3.9%	4.8%	6.5%	7.6%	18.6%	31.9%	7.1%	3.7%	3.5%	1.5%	0.5%	0.3%
累積割合	1.9%	3.7%	7.8%	10.0%	13.9%	18.7%	25.2%	32.8%	51.5%	83.3%	90.5%	94.2%	97.7%	99.2%	99.7%	100.0%
最後の参加	6月以前	7月	8月	9月	10月	11月	12月	1月	2月	3月	4月	5月	6月	7月	8月	9月以降 (予定)
月別回答割合	0.6%	0.4%	0.3%	0.5%	0.9%	1.5%	3.2%	4.7%	12.0%	20.3%	13.5%	11.7%	12.7%	11.3%	3.7%	2.8%
累積割合	0.6%	0.9%	1.3%	1.7%	2.6%	4.1%	7.2%	12.0%	24.0%	44.3%	57.8%	69.5%	82.2%	93.4%	97.2%	100.0%

（大学4年生）

最初の参加	6月以前	7月	8月	9月	10月	11月	12月	1月	2月	3月	4月	5月	6月	7月	8月	9月以降 (予定)
月別回答割合	20.1%	9.9%	10.5%	4.4%	6.5%	5.5%	7.5%	8.0%	12.3%	11.5%	1.6%	0.8%	0.8%	0.5%	0.0%	—
累積割合	20.1%	30.0%	40.5%	44.9%	51.4%	56.9%	64.5%	72.5%	84.7%	96.2%	97.8%	98.6%	99.4%	100.0%	100.0%	—
参加のピーク	6月以前	7月	8月	9月	10月	11月	12月	1月	2月	3月	4月	5月	6月	7月	8月	9月以降 (予定)
月別回答割合	1.7%	1.8%	4.2%	2.2%	3.8%	4.7%	6.4%	7.2%	18.6%	32.2%	7.1%	3.9%	3.8%	1.6%	0.5%	0.3%
累積割合	1.7%	3.5%	7.7%	9.9%	13.7%	18.5%	24.9%	32.0%	50.6%	82.8%	89.9%	93.8%	97.5%	99.1%	99.7%	100.0%
最後の参加	6月以前	7月	8月	9月	10月	11月	12月	1月	2月	3月	4月	5月	6月	7月	8月	9月以降 (予定)
月別回答割合	0.5%	0.4%	0.3%	0.4%	0.8%	1.5%	3.0%	4.4%	11.4%	19.8%	13.7%	11.9%	13.1%	11.8%	4.1%	2.9%
累積割合	0.5%	0.9%	1.2%	1.6%	2.4%	3.9%	6.8%	11.2%	22.7%	42.4%	56.1%	68.1%	81.2%	93.0%	97.1%	100.0%

（大学院2年生）

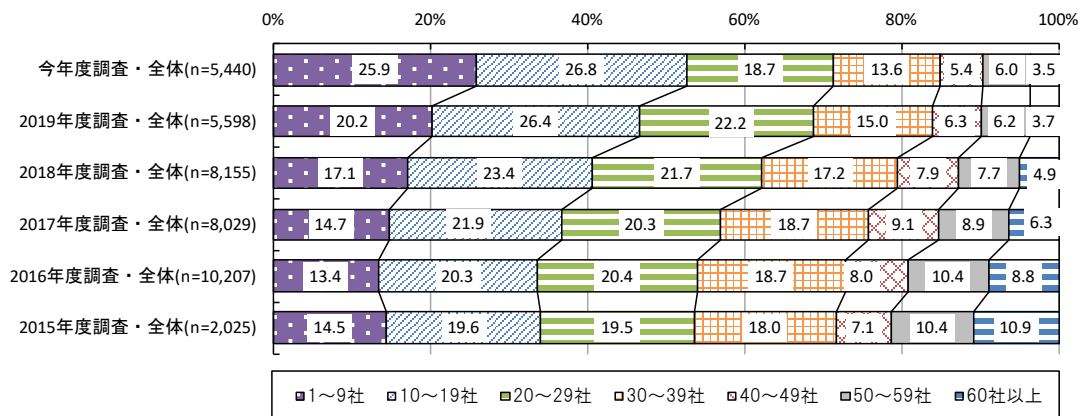
最初の参加	6月以前	7月	8月	9月	10月	11月	12月	1月	2月	3月	4月	5月	6月	7月	8月	9月以降 (予定)
月別回答割合	24.3%	7.4%	8.4%	6.5%	6.7%	6.2%	8.2%	7.5%	12.3%	9.9%	1.4%	0.8%	0.2%	0.2%	0.0%	—
累積割合	24.3%	31.7%	40.1%	46.7%	53.4%	59.6%	67.8%	75.2%	87.6%	97.5%	98.9%	99.6%	99.8%	100.0%	100.0%	—
参加のピーク	6月以前	7月	8月	9月	10月	11月	12月	1月	2月	3月	4月	5月	6月	7月	8月	9月以降 (予定)
月別回答割合	3.4%	2.0%	3.2%	2.3%	4.1%	5.2%	7.7%	11.3%	19.3%	28.8%	7.7%	2.3%	1.4%	1.0%	0.2%	0.0%
累積割合	3.4%	5.5%	8.7%	11.0%	15.0%	20.2%	27.9%	39.2%	58.5%	87.3%	95.0%	97.3%	98.7%	99.8%	100.0%	100.0%
最後の参加	6月以前	7月	8月	9月	10月	11月	12月	1月	2月	3月	4月	5月	6月	7月	8月	9月以降 (予定)
月別回答割合	1.1%	0.2%	0.4%	0.8%	1.5%	1.4%	4.9%	7.5%	17.0%	24.8%	11.6%	9.9%	9.1%	6.6%	1.1%	2.1%
累積割合	1.1%	1.3%	1.7%	2.5%	4.0%	5.4%	10.3%	17.8%	34.8%	59.6%	71.2%	81.0%	90.2%	96.8%	97.9%	100.0%

②企業説明会やセミナー等に参加した回数

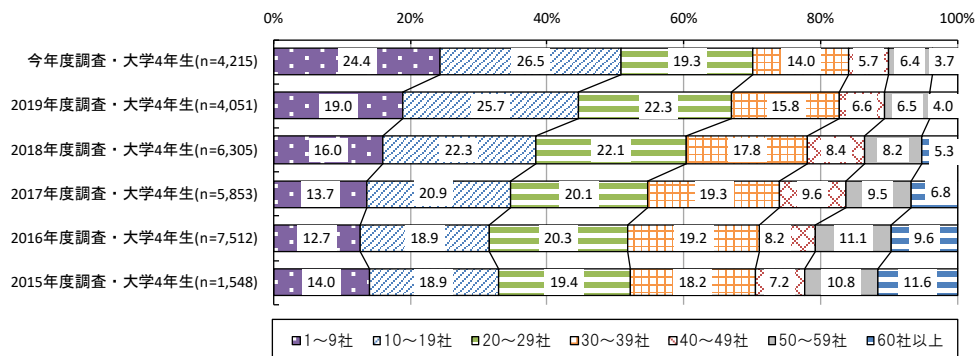
企業説明会やセミナー等に参加した回数について、「1～9社」「10～19社」であった者の割合が約3割、「20～29社」であった者の割合が約2割となっている²⁸。なお、30社以上の企業説明会やセミナー等に参加した者が約3割、50社以上の者は約1割となっている。

過年度調査と比較すると、今年度調査では20社未満であった者の割合が上昇している。

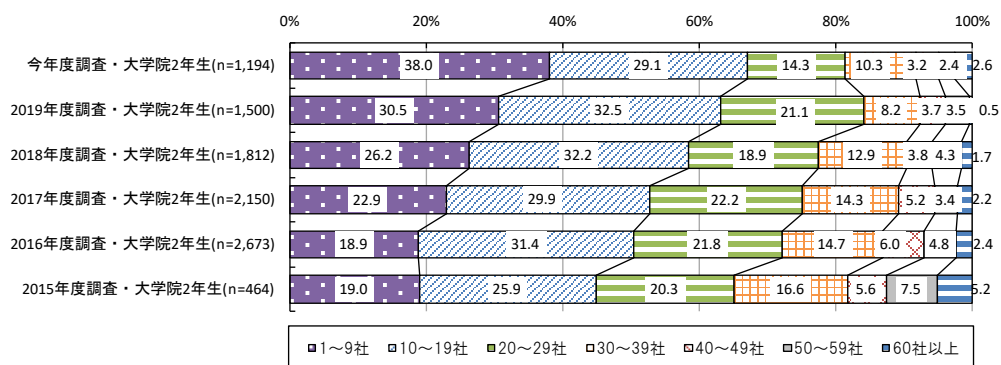
図表 3-3-5 企業説明会やセミナー等に参加した回数
(大学4年生・大学院2年生)



(大学4年生)



(大学院2年生)



²⁸ 企業説明会やセミナー等に「特段参加しなかった」と回答した者は、集計の対象外とした。

(4) エントリーシートの提出状況

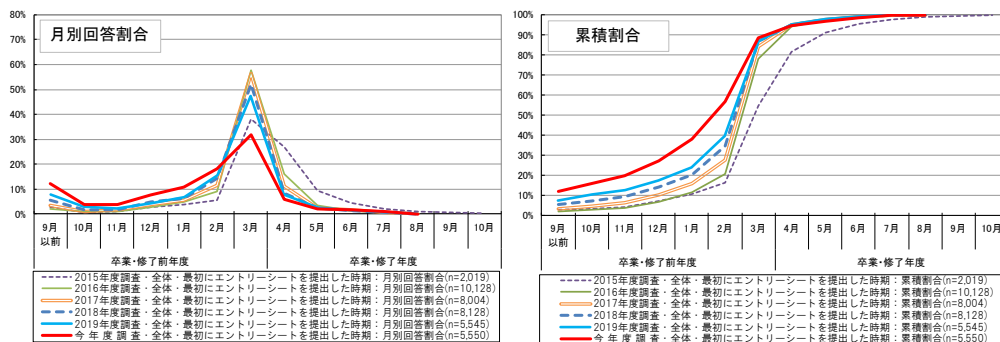
① エントリーシートの提出時期

エントリーシートの提出²⁹時期について、「最初に提出した時期」は、「2020年3月」の回答割合が約3割と最も高くなっている³⁰。「提出のピーク」も「2020年3月」の回答割合が約5割と最も高く、「最後に提出した時期」については、「2020年4月」の回答割合が約2割と最も高い。

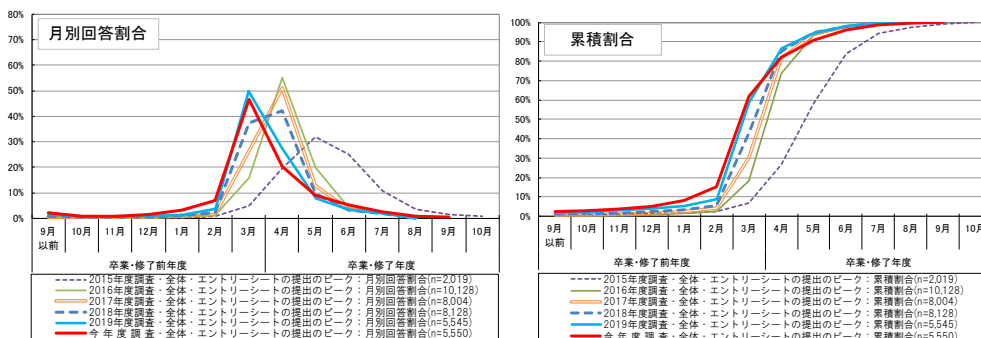
過年度調査と比較すると、「最初」は3月の回答割合が低下し、より早期の回答割合が上昇している。「最後」は3月以前や7月以降の回答割合が若干上昇している。「ピーク」については、全体として2019年度調査とほぼ同様となっている。

図表 3-4-1 エントリーシートの提出時期（大学4年生・大学院2年生）

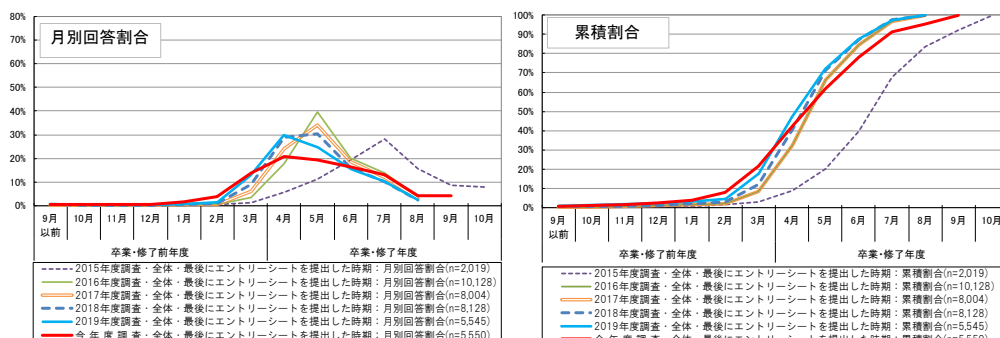
<最初に提出した時期>



<提出のピーク>



<最後に提出した時期>

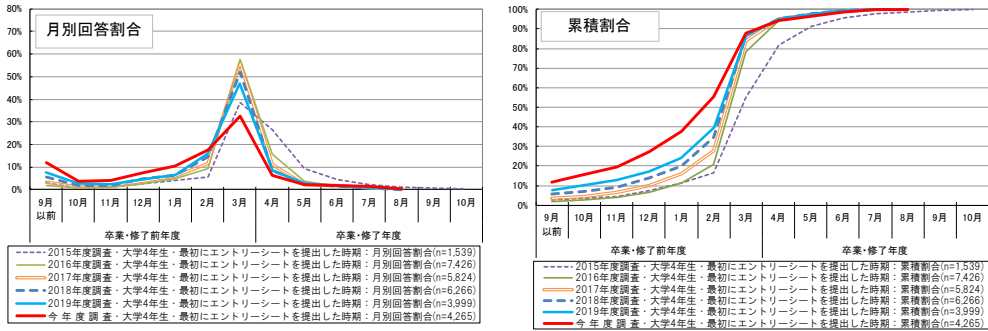


²⁹ エントリーシートの提出とは、企業や官公庁などの採用選考に参加するための応募シートを提出することを指すものとし、就職情報会社のサイト等への登録のみの場合は提出数に入れないように、回答者に案内した上で調査を行った。

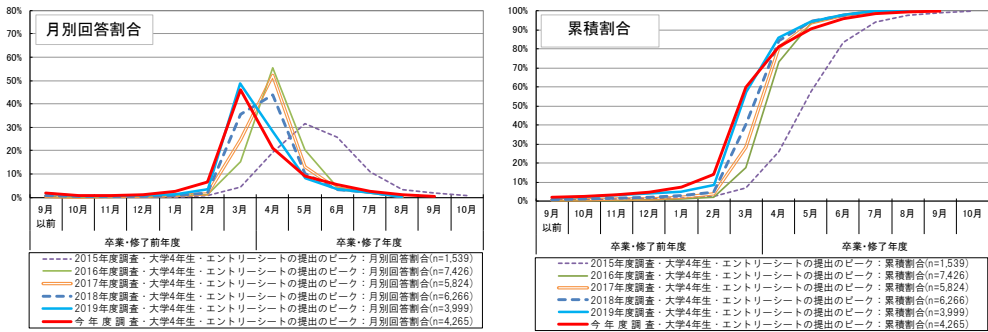
³⁰ エントリーシートの提出を「特段行わなかった」と回答した者は、集計の対象外とした。

図表 3-4-2 エントリーシートの提出時期（大学4年生）

＜最初に提出した時期＞



＜提出のピーク＞



＜最後に提出した時期＞

