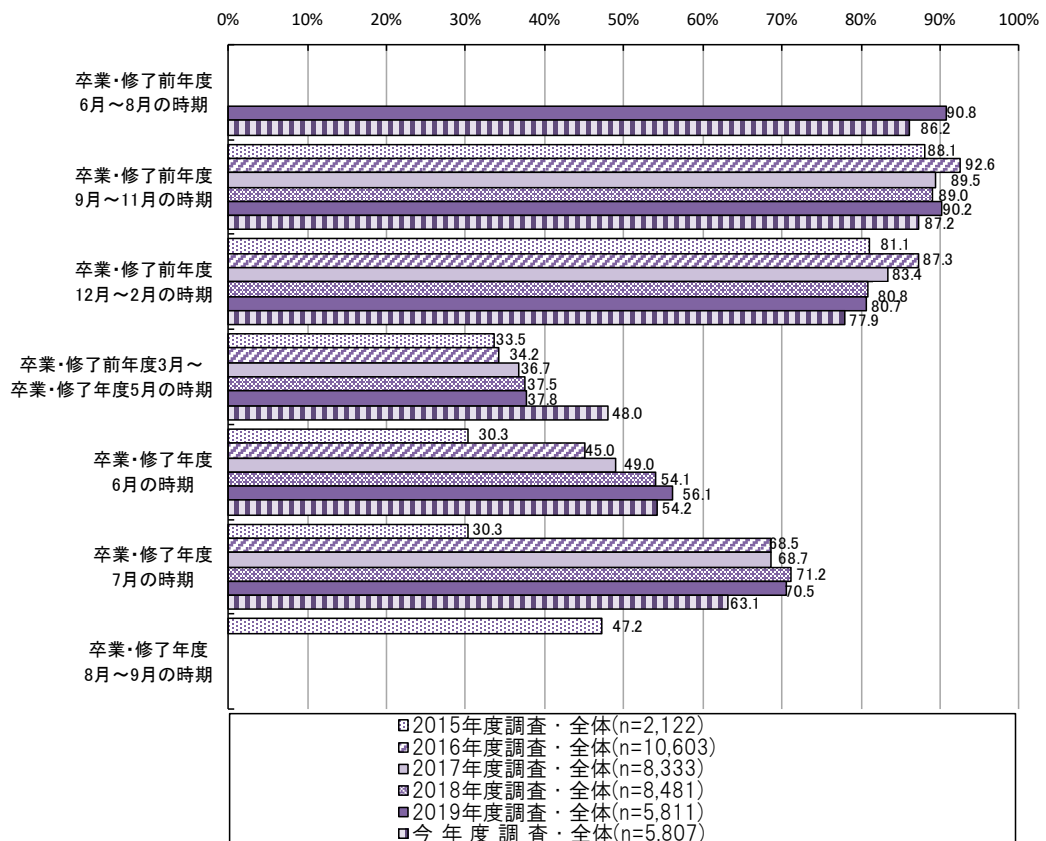
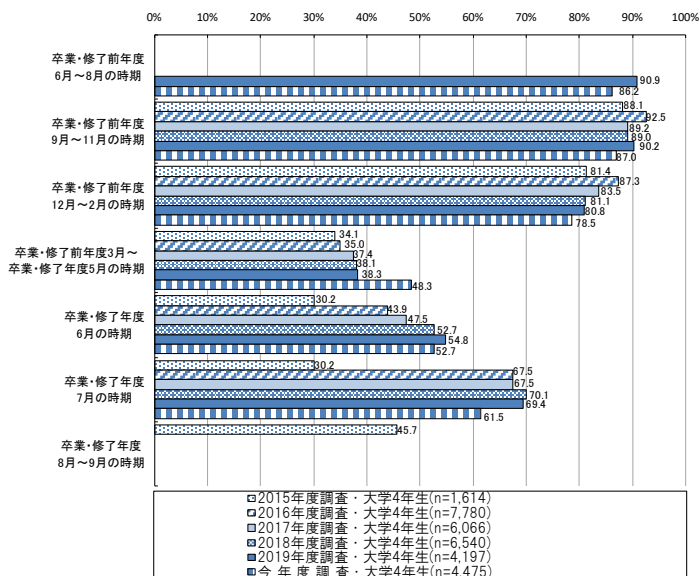


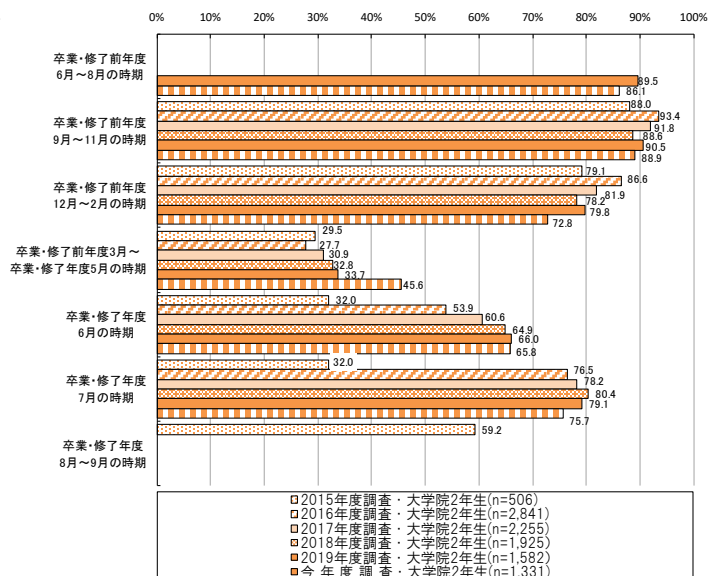
図表 2-3-2 就職活動と学修時間確保の状況（過年度調査との比較）  
（大学4年生・大学院2年生）



（大学4年生）



（大学院2年生）



※「十分学修時間を確保できた」「必要な学修時間は確保できた」「一定の学修時間は確保できた」のいずれかを回答した割合

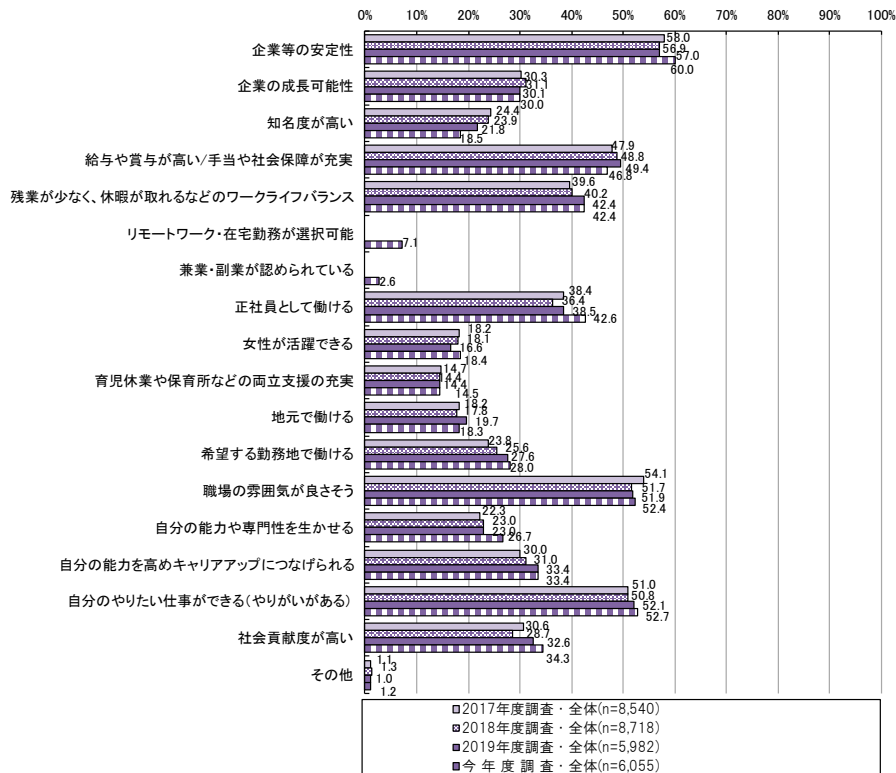
※卒業・修了年度の「6月の時期」「7月の時期」は、2015年度は「6月～7月の時期」として調査を実施（図表にはそれぞれ同じ値を掲載）

#### (4) 就職先を決めるにあたって重視していること

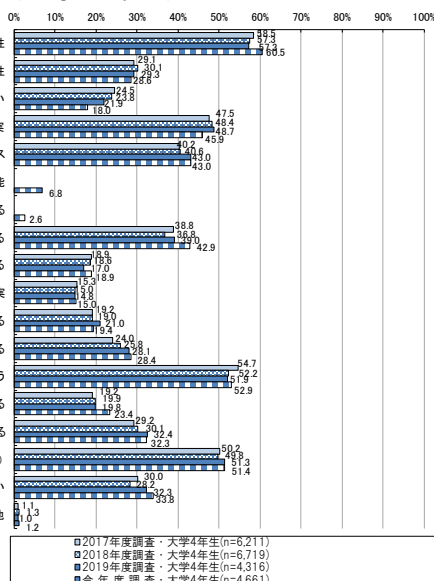
就職先を決めるにあたって重視していることについて<sup>20</sup>、「企業等の安定性」との回答が約6割で最も高く、次いで「自分のやりたい仕事ができる(やりがいがある)」、「職場の雰囲気が良さそう」の割合が高くなっている。

2017年度調査～2019年度調査と比較すると、ほぼ同様の回答結果となっている<sup>21</sup>。

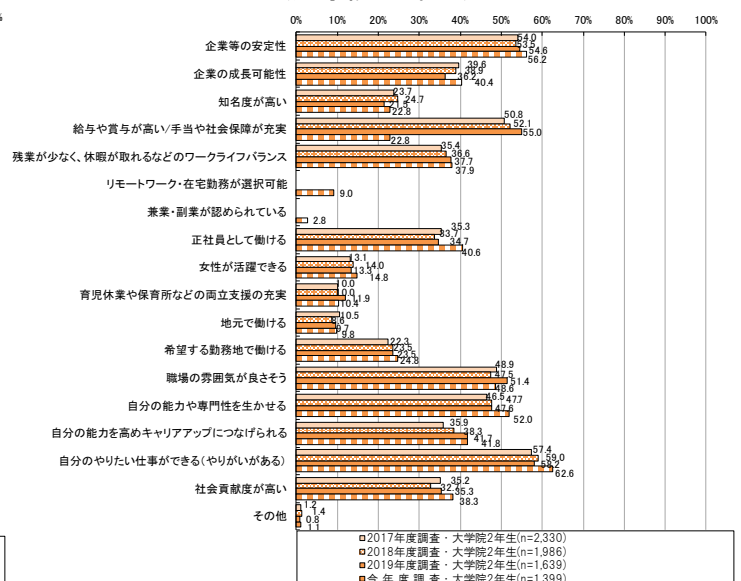
図表 2-4-1 就職先を決めるにあたって重視していること(複数回答)  
(大学4年生・大学院2年生)



(大学4年生)



(大学院2年生)



<sup>20</sup> 「就職活動を行った(終了)」「就職活動を行っている(継続している)」「これから就職活動を行う予定である」と回答した者が集計対象で、「就職活動を行わなかった(行う予定はない)」と回答した者は集計の対象外とした。

<sup>21</sup> 2015年度調査・2016年度調査では当該設問について調査を実施していない。なお、「リモートワーク・在宅勤務が選択可能」「兼業・副業が認められている」は今年度調査で新たに設けた項目である。

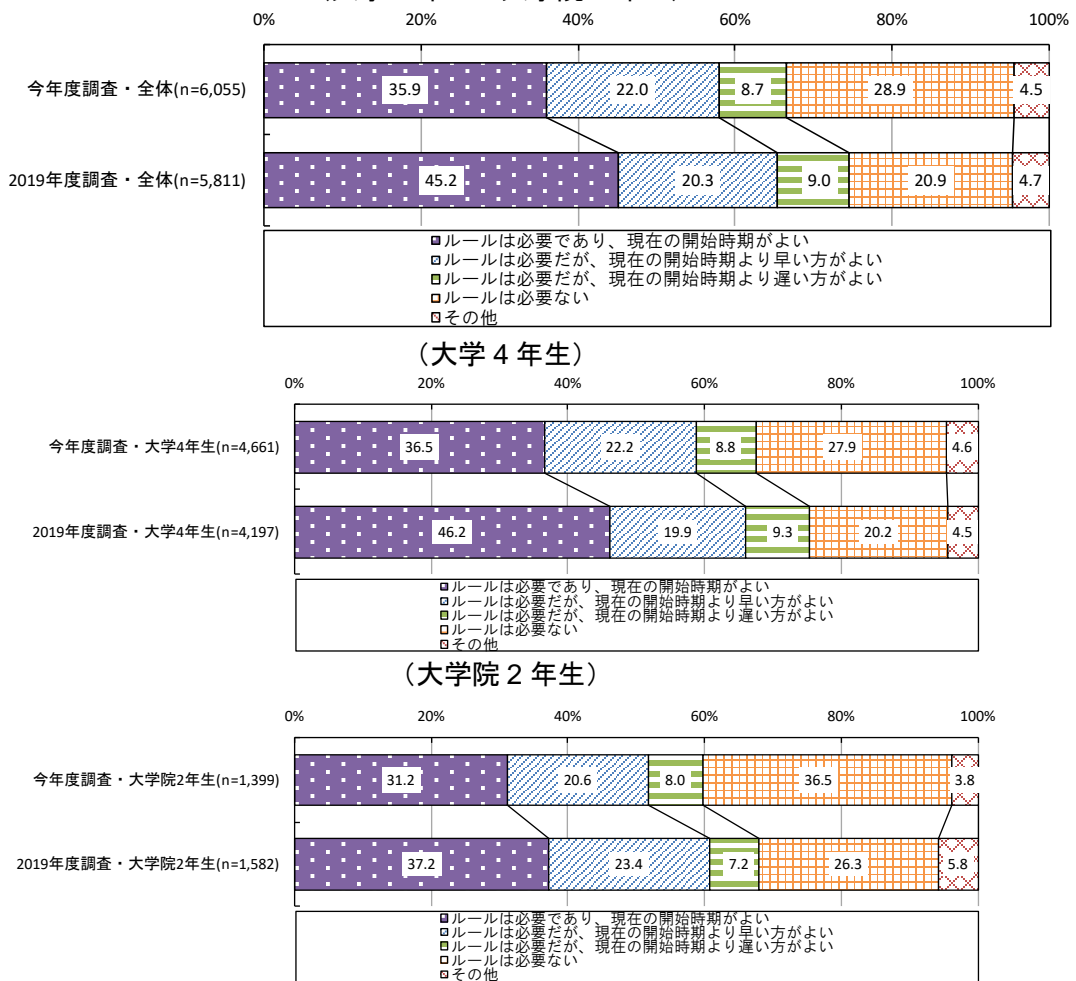
## (5) 就職活動に関する考え

### ①就職活動時期・ルールに関する考え

就職・採用活動開始時期や、いわゆる「就活ルール」(広報活動開始：卒業・修了前年度の3月1日以降、採用選考活動開始：卒業・修了年度の6月1日以降)に関する考えについて、「ルールは必要であり、現在の開始時期がよい」の割合が最も高く、約4割となっている<sup>22</sup>。

2019年度調査と比較すると、「ルールは必要であり、現在の開始時期がよい」の回答割合は低下しており、「ルールは必要ない」が約2割から約3割に上昇している。

図表 2-5-1 就職活動時期・ルールに関する考え  
(大学4年生・大学院2年生)

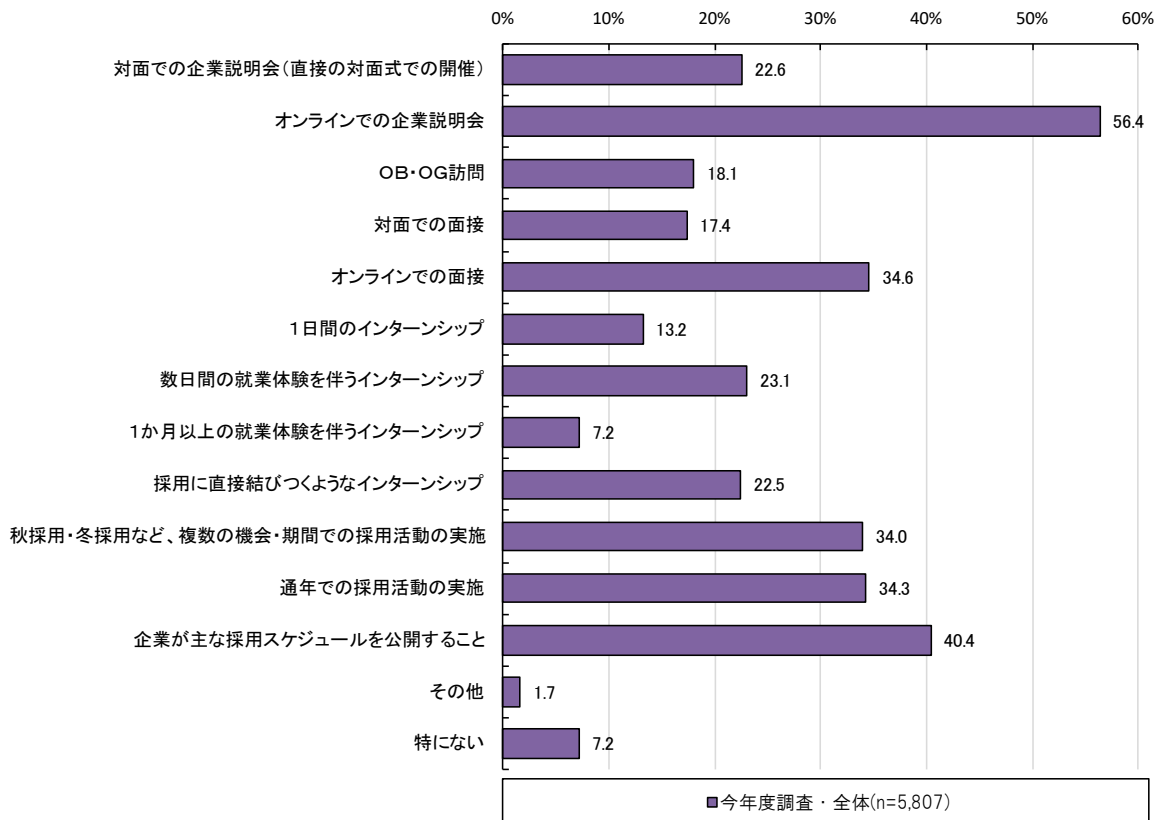


<sup>22</sup> 2019年度調査で新たに調査を実施した設問である。

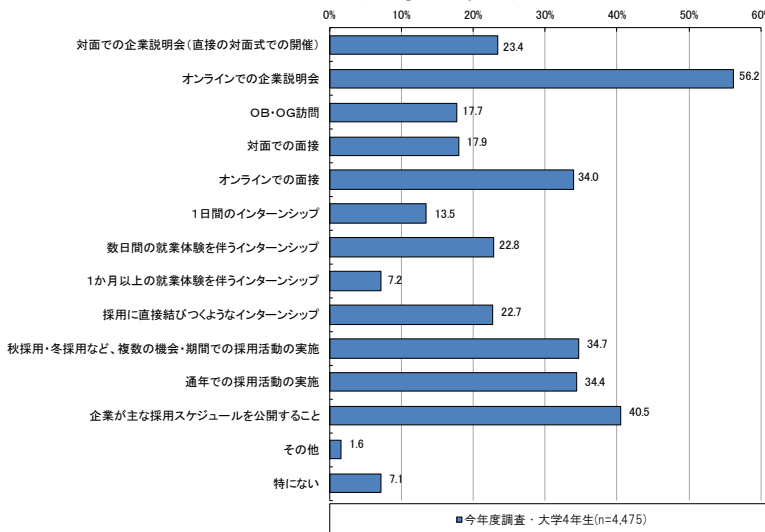
②これからの就職・採用活動のあり方として、もっと増やすべきだと考えるもの

現状と比べてこれからの就職・採用活動のあり方として、もっと増やすべきだと考えるものについて、「オンラインでの企業説明会」との回答が約6割で最も高く、次いで「企業が主な採用スケジュールを公開すること」が約4割、「オンラインでの面接」「秋採用・冬採用など、複数の機会・期間での採用活動の実施」「通年での採用活動の実施」が約3割となっている<sup>23</sup>。

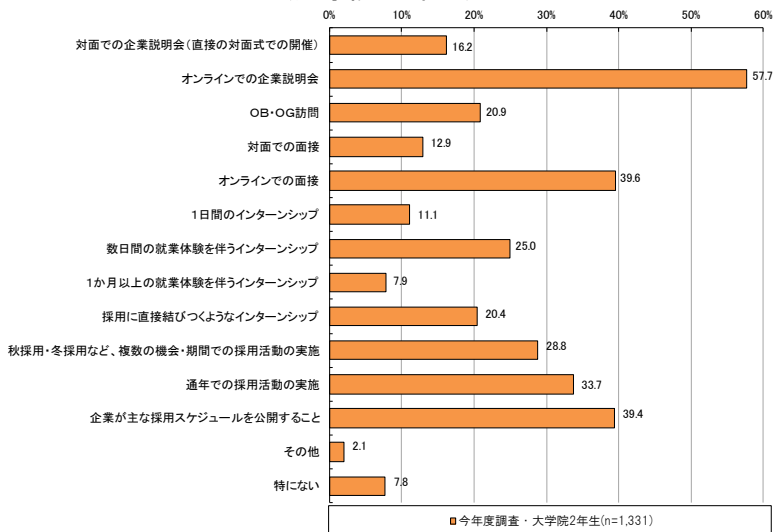
図表 2-5-2 企業により多く取り組んでもらいたいと考えること（複数回答）  
（大学4年生・大学院2年生）



(大学4年生)



(大学院2年生)



<sup>23</sup> 2019年度調査では、より少ない類似の選択肢を挙げて「現状と比べて企業により多く取り組んでもらいたいと考えるものは何ですか。」と尋ねているが、設問の主旨が異なるため、直接的な比較は行わなかった。

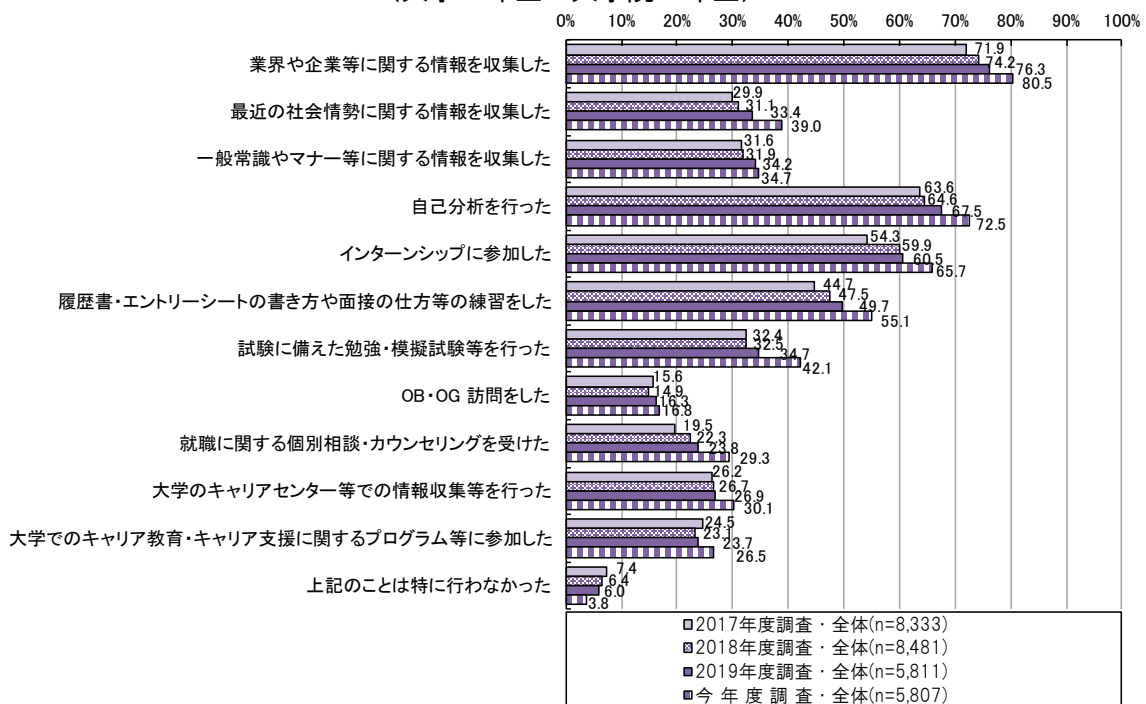
### 第3章 就職活動内容

#### (1) 企業の広報活動開始前の活動状況

就職活動を行うにあたり、企業の広報活動が開始になる3月1日より前の時期にどのような活動をしたかについて、「業界や企業等に関する情報を収集した」の回答割合が最も高く、次いで「自己分析を行った」「インターンシップに参加した」「履歴書・エントリーシートの書き方や面接の仕方等の練習をした」の順で回答割合が高くなっている。

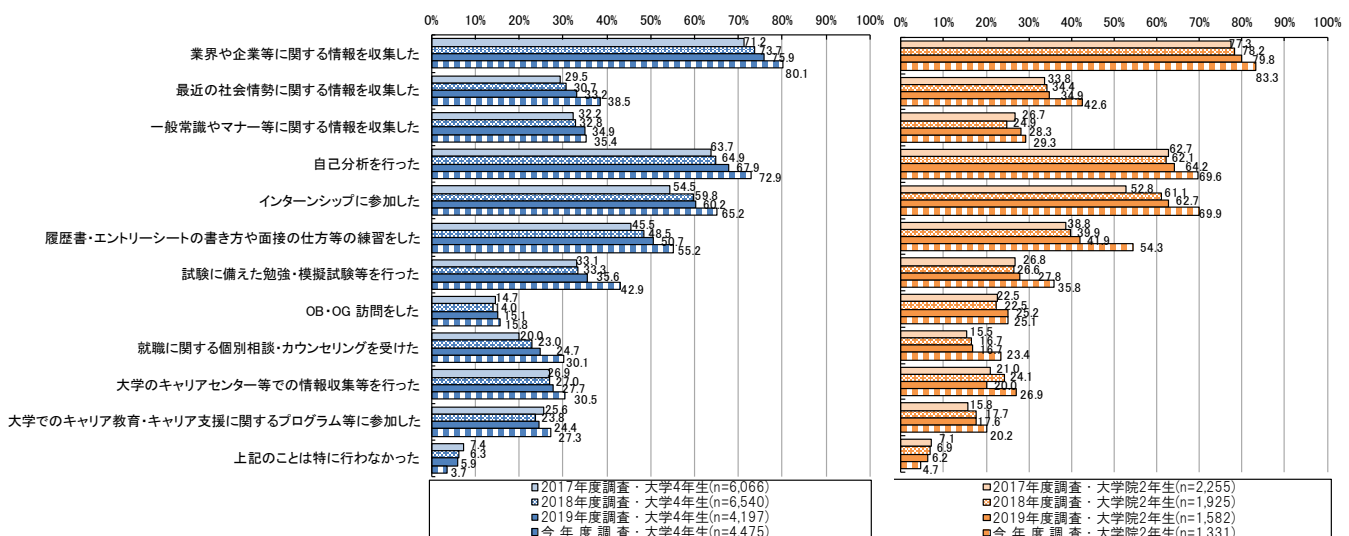
2017年度調査～2019年度調査と比較すると、上記の項目などに関する回答割合がそれぞれ高くなっている<sup>24</sup>。

図表 3-1-1 企業の広報活動開始前の活動状況（複数回答）  
（大学4年生・大学院2年生）



(大学4年生)

(大学院2年生)



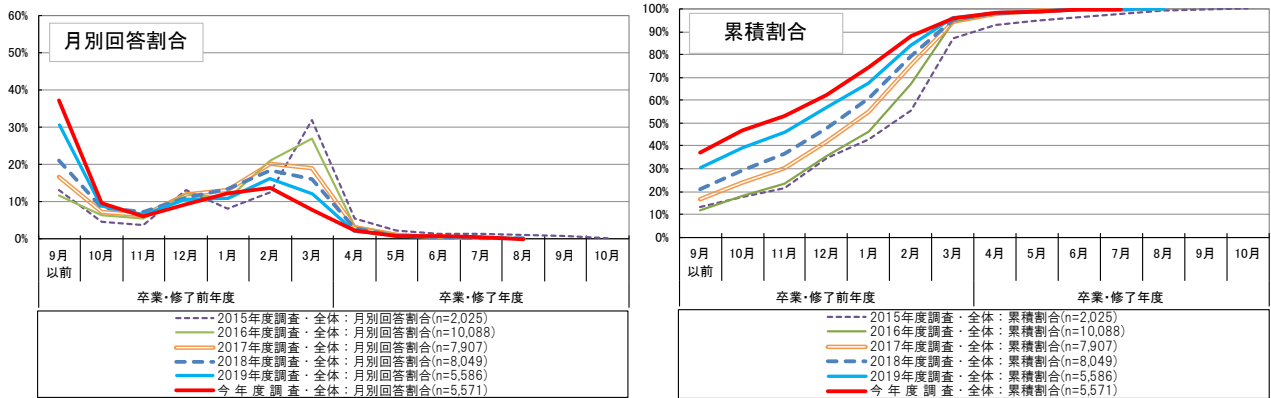
<sup>24</sup> 2015年度調査・2016年度調査では当該設問について調査を実施していない。

## (2) 業界や企業に関する分析を開始した時期

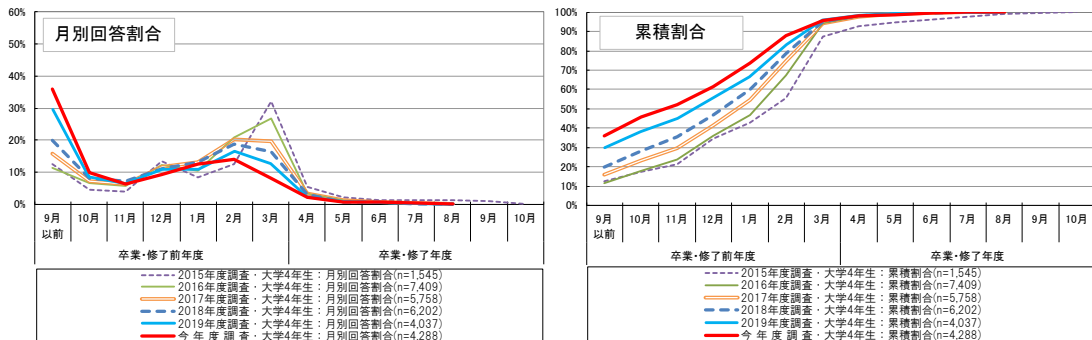
いづれから業界や企業に関する分析を開始したかについて、「2019年6月以前」の回答割合が約2割で最も高く、次いで「2020年2月」、「2020年1月」の割合が高くなっている<sup>25</sup>。

過年度調査と比較すると、卒業・修了前年度の「9月以前」の回答割合が上昇するなど、全体的に時期が若干早まっており、より早期に準備を行う傾向が見られる。

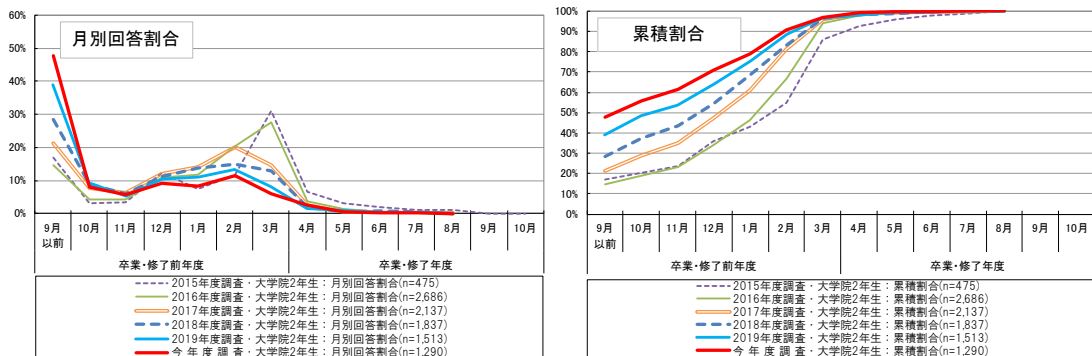
図表 3-2-1 業界や企業に関する分析を開始した時期  
(大学4年生・大学院2年生)



(大学4年生)



(大学院2年生)



<sup>25</sup> 業界や企業に関する分析について「特段行わなかった」と回答した者は、集計の対象外とした。なお、「特段行わなかった」と回答した者を含めて集計をした場合、「特段行わなかった」の回答割合は過年度調査と比較して同程度であった。また、過年度調査では卒業・修了前年度の「9月以前」を最初の選択肢項目としていたが、今年度調査では「6月以前」を最初の選択肢項目として設定して調査をした。ただし、過年度調査との比較を行う上では、「6月以前」「7月」「8月」「9月」との回答を「9月以前」として再集計をしている（以下、就職活動の時期に関する調査項目について同様）。

図表 3-2-2 業界や企業に関する分析を開始した時期（今年度調査・詳細データ）  
 （大学4年生・大学院2年生）

	6月以前	7月	8月	9月	10月	11月	12月	1月	2月	3月	4月	5月	6月	7月	8月
月別回答割合	16.3%	7.9%	7.6%	5.5%	9.7%	6.2%	9.2%	12.1%	13.6%	7.9%	2.1%	0.7%	0.7%	0.4%	0.0%
累積割合	16.3%	24.2%	31.7%	37.2%	46.9%	53.1%	62.3%	74.4%	88.1%	95.9%	98.1%	98.8%	99.5%	100.0%	100.0%

（大学4年生）

	6月以前	7月	8月	9月	10月	11月	12月	1月	2月	3月	4月	5月	6月	7月	8月
月別回答割合	14.6%	7.8%	7.9%	5.5%	9.9%	6.2%	9.2%	12.6%	13.9%	8.1%	2.1%	0.7%	0.8%	0.5%	0.0%
累積割合	14.6%	22.4%	30.4%	35.9%	45.8%	52.0%	61.2%	73.8%	87.7%	95.9%	97.9%	98.7%	99.5%	100.0%	100.0%

（大学院2年生）

	6月以前	7月	8月	9月	10月	11月	12月	1月	2月	3月	4月	5月	6月	7月	8月
月別回答割合	28.9%	8.6%	4.9%	5.3%	8.0%	5.8%	9.2%	8.3%	11.6%	6.0%	2.5%	0.6%	0.2%	0.1%	0.0%
累積割合	28.9%	37.5%	42.4%	47.7%	55.7%	61.5%	70.7%	79.0%	90.6%	96.6%	99.1%	99.6%	99.9%	100.0%	100.0%

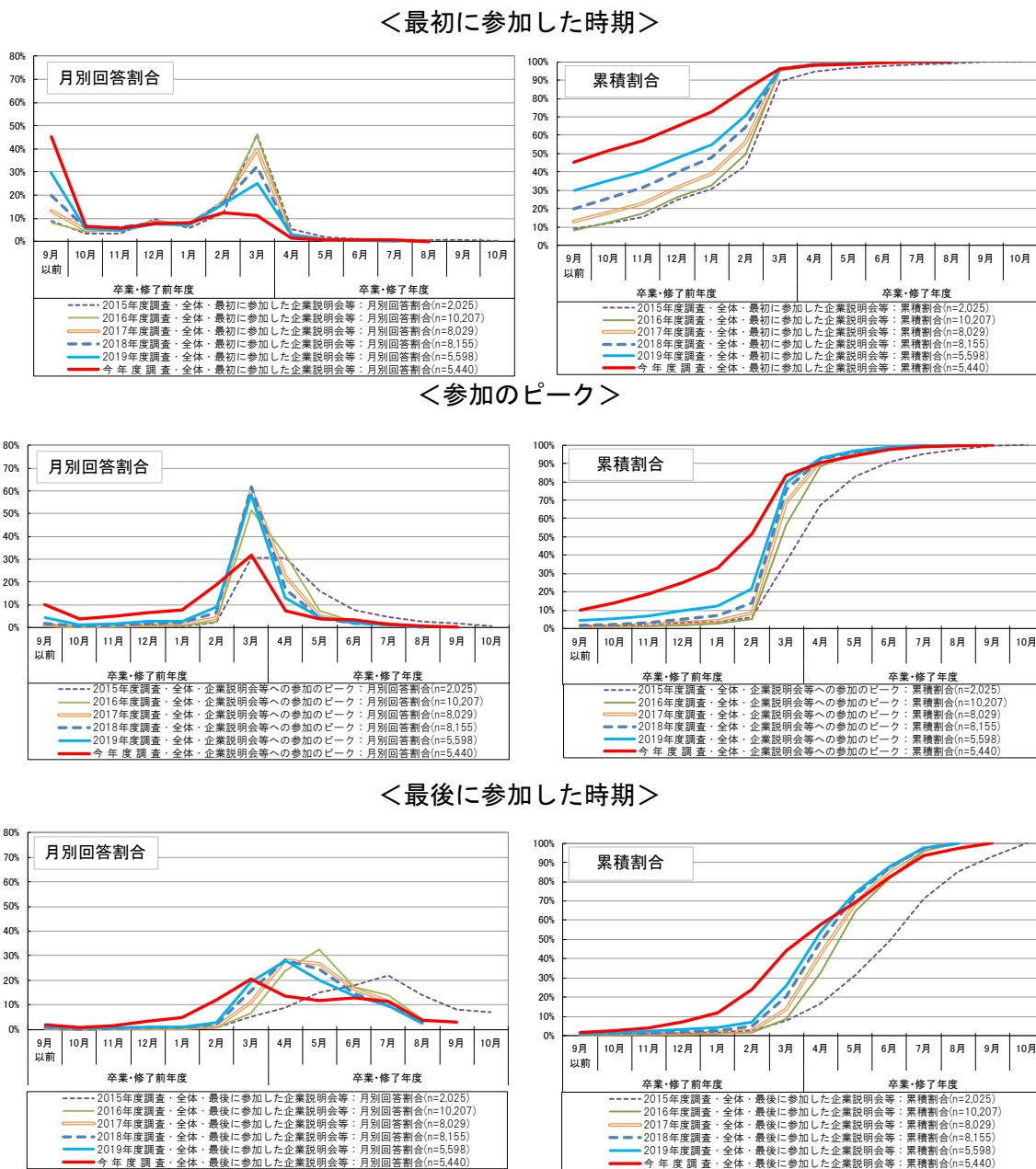
### (3) 企業説明会やセミナー等の参加状況

#### ① 企業説明会やセミナー等の参加時期

企業説明会やセミナー等について、「最初に参加した時期」は、広報活動開始時期前である「2019年6月以前」の回答割合が約2割と最も高くなっている<sup>26</sup>。「参加のピーク」については、約3割が「2020年3月」と回答しており最も割合が高い<sup>27</sup>。「最後に参加した時期」については、「2020年3月」の回答割合が約2割と最も高くなっている。

過年度調査と比較すると、全体的に時期が早まっており、特に「最初に参加した時期」について、今年度調査ではより早期の回答割合が高くなっている。

図表 3-3-1 企業説明会やセミナー等の参加時期（大学4年生・大学院2年生）



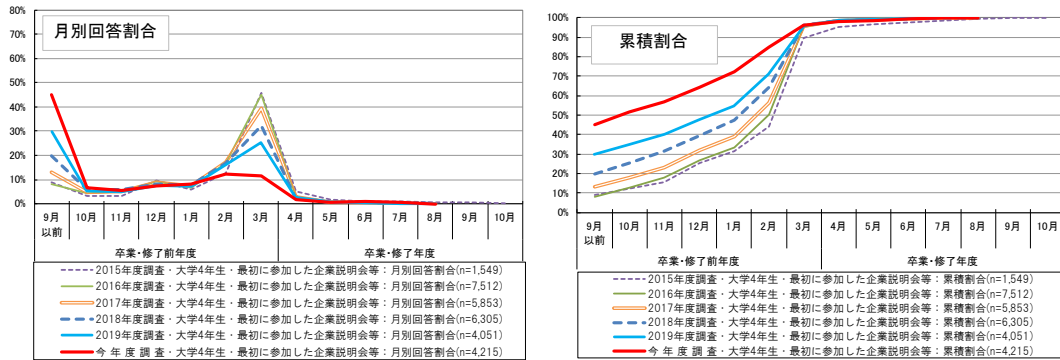
<sup>26</sup> 企業説明会やセミナー等に「特段参加しなかった」と回答した者は、集計の対象外とした。

<sup>27</sup> 「参加のピーク」および「最後に参加した時期」について、今年度調査では「2020年9月以降（予定）」を選択肢として設けているが、グラフ中では「卒業・修了年度9月」の値として示している（以下、就職活動の時期に関する調査項目について同様）。

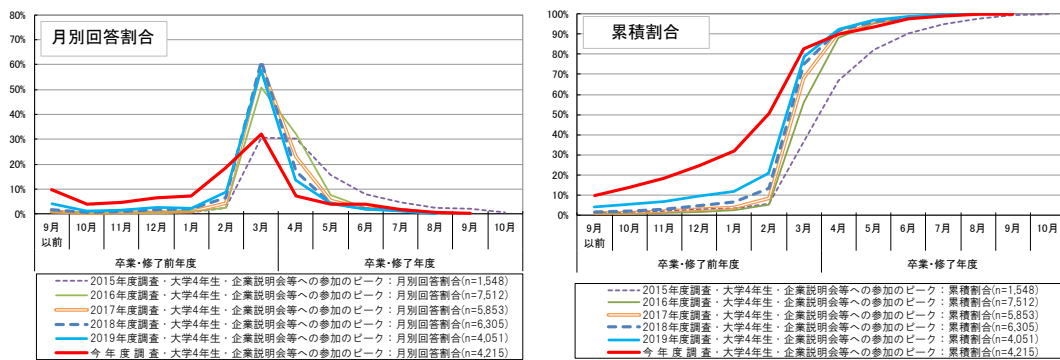


図表 3-3-2 企業説明会やセミナー等の参加時期（大学4年生）

＜最初に参加した時期＞



＜参加のピーク＞



＜最後に参加した時期＞

