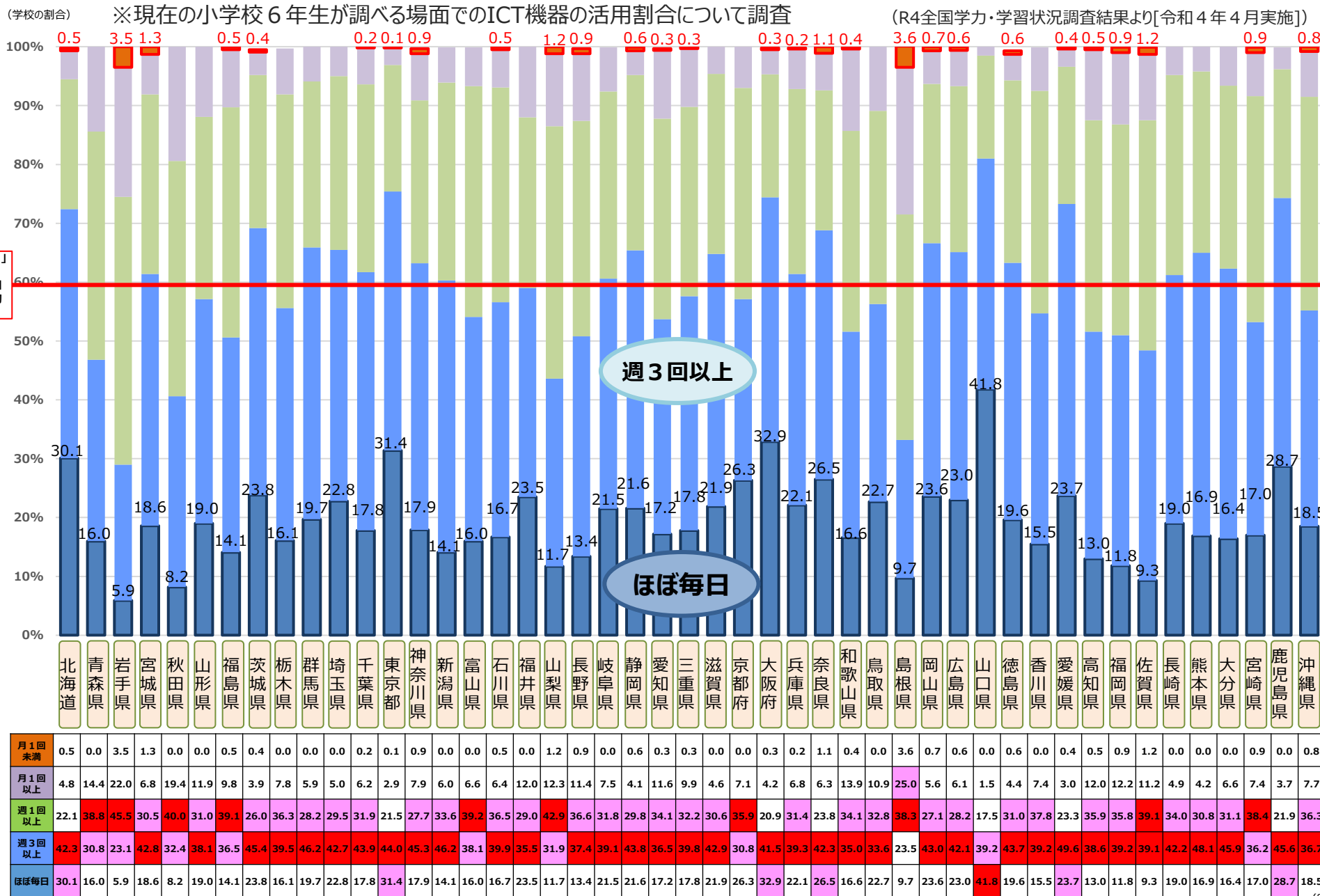


自分で調べる場面でICT機器を使用している学校の割合（小学校・都道府県別 ※政令市除く）

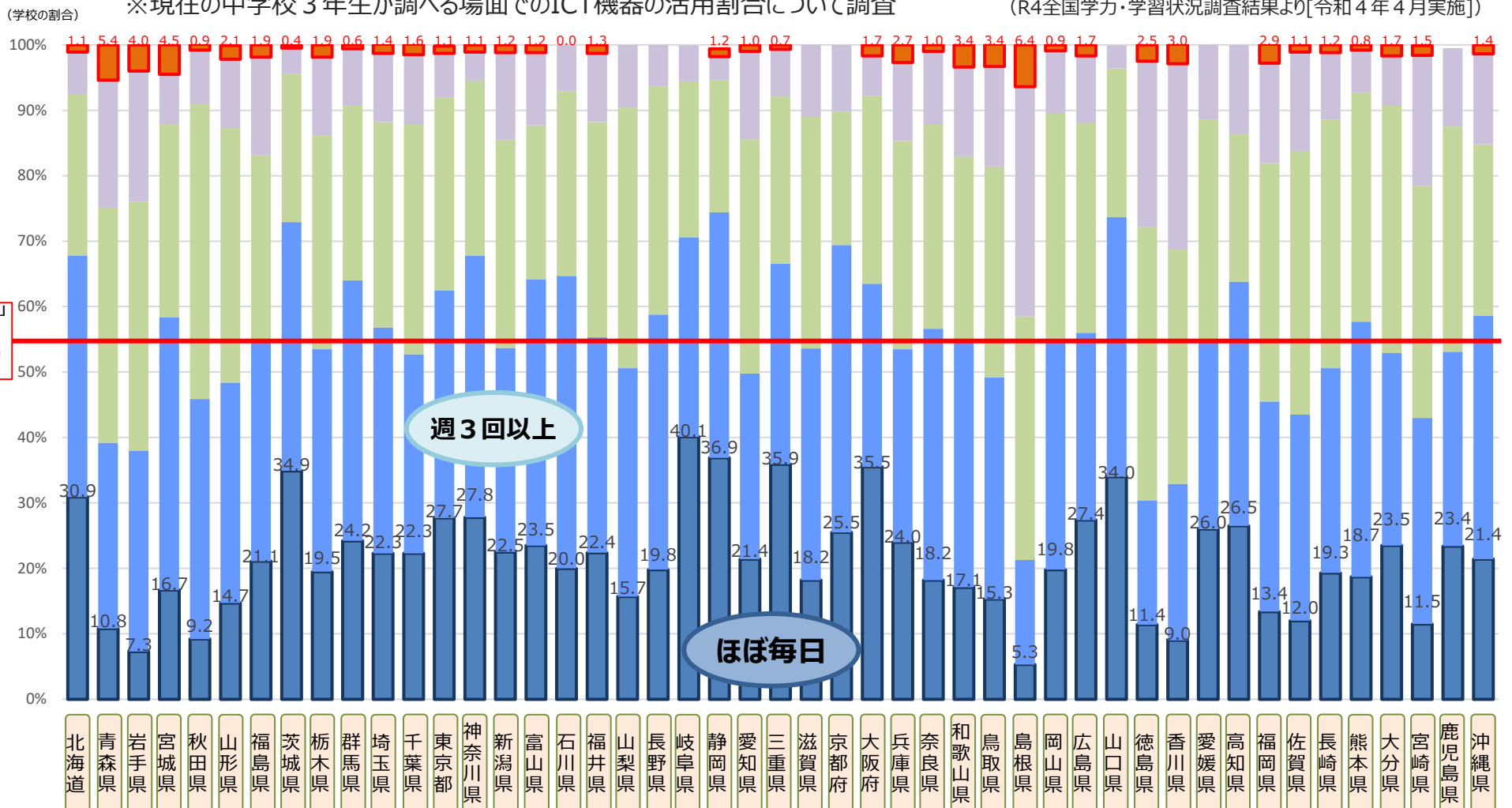


授業一般
調べる場面
教職員・児童
発表・表現
児童生徒同士
持ち帰り

調査項目：調査対象学年の児童が自分で調べる場面で、PC・タブレットなどのICT機器を、授業でどの程度使用させていますか（インターネット検索）

自分で調べる場面でICT機器を使用している学校の割合（中学校・都道府県別 ※政令市除く）

※現在の中学校3年生が調べる場面でのICT機器の活用割合について調査 (R4全国学力・学習状況調査結果より[令和4年4月実施])



	北海道	青森県	岩手県	宮城県	秋田県	山形県	福島県	茨城県	栃木県	群馬県	埼玉県	千葉県	東京都	神奈川県	新潟県	富山県	石川県	福井県	山梨県	長野県	岐阜県	静岡県	愛知県	三重県	滋賀県	京都府	大阪府	兵庫県	奈良県	和歌山県	鳥取県	島根県	岡山県	広島県	山口県	徳島県	香川県	愛媛県	高知県	福岡県	佐賀県	長崎県	熊本県	大分県	宮崎県	鹿児島県	沖縄県	
月1回未満	1.1	5.4	4.0	4.5	0.9	2.1	1.9	0.4	1.9	0.6	1.4	1.6	1.1	1.1	1.2	1.2	0.0	1.3	0.0	0.0	0.0	1.2	1.0	0.7	0.0	0.0	1.7	2.7	1.0	3.4	3.4	6.4	0.9	1.7	0.0	0.0	2.9	3.0	0.0	0.0	2.9	1.1	1.2	0.8	1.7	1.5	0.0	1.4
月1回以上	6.4	19.6	20.0	7.6	8.3	10.5	15.0	3.9	11.9	8.7	10.5	10.7	6.8	4.4	13.3	11.1	7.1	10.5	9.6	6.4	5.6	3.6	13.4	7.2	11.1	10.2	6.1	12.0	11.1	13.7	15.3	35.1	9.5	10.3	3.5	25.3	28.4	11.5	13.7	15.3	15.2	10.2	6.5	7.6	20.0	12.0	13.8	
週1回以上	24.7	35.8	38.0	29.5	45.0	38.9	28.2	22.7	32.7	26.7	31.4	35.1	29.4	26.7	31.8	23.5	28.2	32.9	39.8	34.8	23.7	20.2	35.8	25.5	35.4	20.4	28.7	31.8	28.2	32.2	37.2	34.5	32.0	22.7	41.8	35.8	33.6	22.5	36.4	40.2	38.0	35.0	37.8	35.4	34.4	26.2		
週3回以上	36.9	28.4	30.7	41.7	36.7	33.7	33.8	38.0	34.0	39.8	34.5	30.4	34.8	40.0	31.2	40.7	44.7	32.9	34.9	39.0	30.5	37.5	28.4	30.7	35.4	43.9	28.0	29.5	38.4	37.6	33.9	16.0	35.3	28.6	39.7	19.0	23.9	29.0	37.3	32.1	31.5	31.3	39.0	29.4	31.5	29.7	37.2	
ほぼ毎日	30.9	10.8	7.3	16.7	9.2	14.7	21.1	34.9	19.5	24.2	22.3	22.3	27.7	27.8	22.5	23.5	20.0	22.4	15.7	19.8	40.1	36.9	21.4	35.9	18.2	25.5	35.5	24.0	18.2	17.1	15.3	5.3	19.8	27.4	34.0	11.4	9.0	26.0	26.5	13.4	12.0	19.3	18.7	23.5	11.5	23.4	21.4	

■ ほぼ毎日 ■ 週3回以上 ■ 週1回以上 ■ 月1回以上 ■ 月1回未満

調査項目：調査対象学年の生徒が自分で調べる場面で、PC・タブレットなどのICT機器を、授業でどの程度使用させていますか（インターネット検索）

授業一般

調べる場面

教職員・児童

発表・表現

児童生徒同士

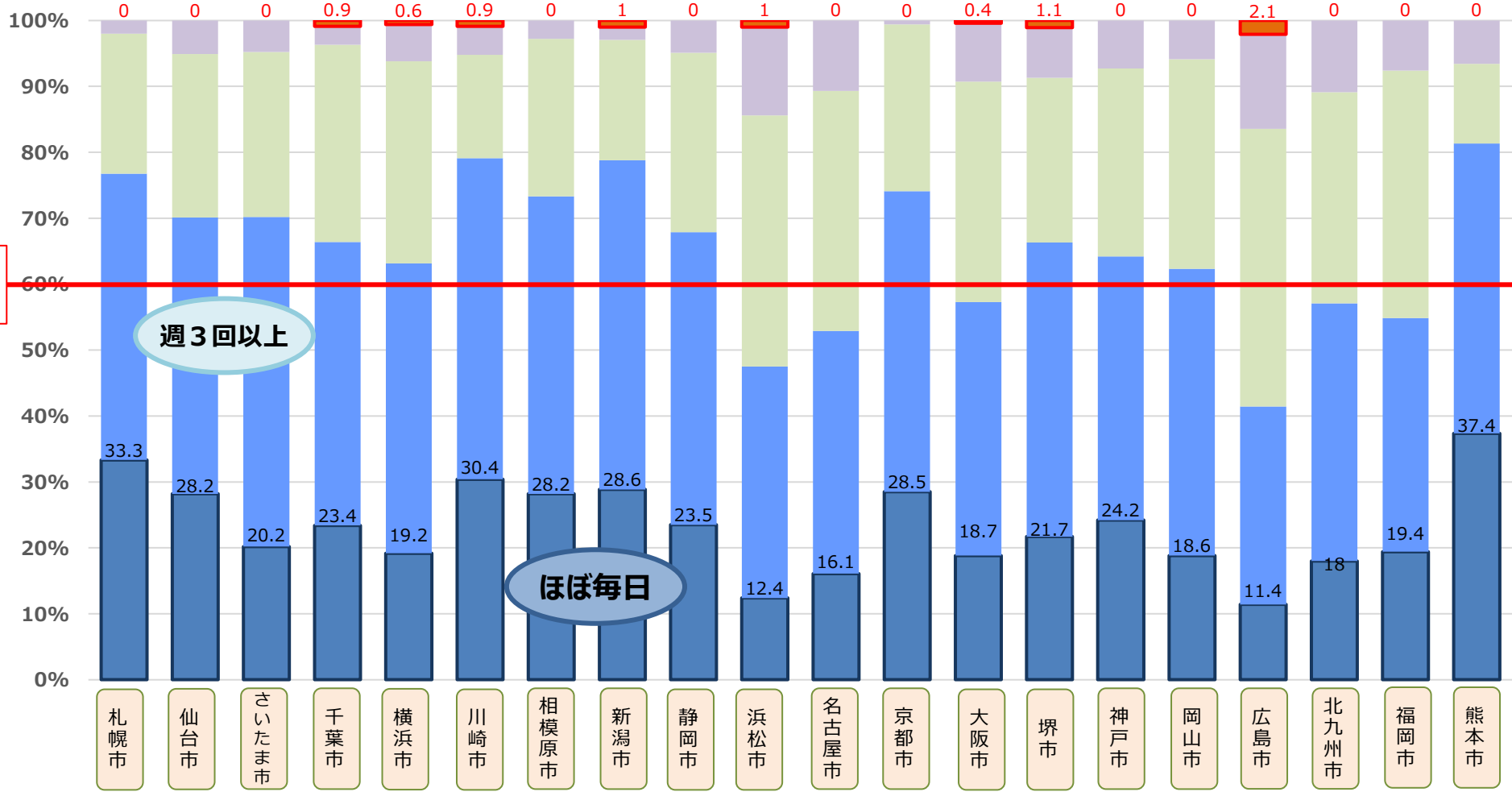
持ち帰り

自分で調べる場面でICT機器を使用している学校の割合（小学校・指定都市別）

※現在の小学校6年生と教職員とのやりとりの場面でのICT機器の活用割合について調査

(R4全国学力・学習状況調査結果より[令和4年4月実施])

(学校の割合)



「ほぼ毎日」
+
「週3回」
全国平均
59.2%

週3回以上

ほぼ毎日

	札幌市	仙台市	さいたま市	千葉市	横浜市	川崎市	相模原市	新潟市	静岡市	浜松市	名古屋市	京都市	大阪市	堺市	神戸市	岡山市	広島市	北九州市	福岡市	熊本市
月1回未満	0.0	0.0	0.0	0.9	0.6	0.9	0.0	1.0	0.0	1.0	0.0	0.0	0.4	1.1	0.0	0.0	2.1	0.0	0.0	0.0
月1回以上	2.0	5.1	4.8	2.8	5.6	4.3	2.8	1.9	4.9	13.4	10.7	0.6	8.8	7.6	7.3	5.8	14.3	10.9	7.6	6.6
週1回以上	21.2	24.8	25.0	29.9	30.7	15.7	23.9	18.1	27.2	38.1	36.4	25.3	33.2	25.0	28.5	31.4	42.1	32.0	37.5	12.1
週3回以上	43.4	41.9	50.0	43.0	44.0	48.7	45.1	49.5	44.4	35.1	36.8	45.6	38.2	44.6	40.0	43.0	30.0	39.1	35.4	44.0
ほぼ毎日	33.3	28.2	20.2	23.4	19.2	30.4	28.2	28.6	23.5	12.4	16.1	28.5	18.7	21.7	24.2	18.6	11.4	18.0	19.4	37.4

■ ほぼ毎日 ■ 週3回以上 ■ 週1回以上 ■ 月1回以上 ■ 月1回未満

調査項目：調査対象学年の児童が自分で調べる場面で、PC・タブレットなどのICT機器を、授業でどの程度使用させていますか（インターネット検索）

授業一般

調べる場面

教職員・生徒

発表・表現

児童生徒同士

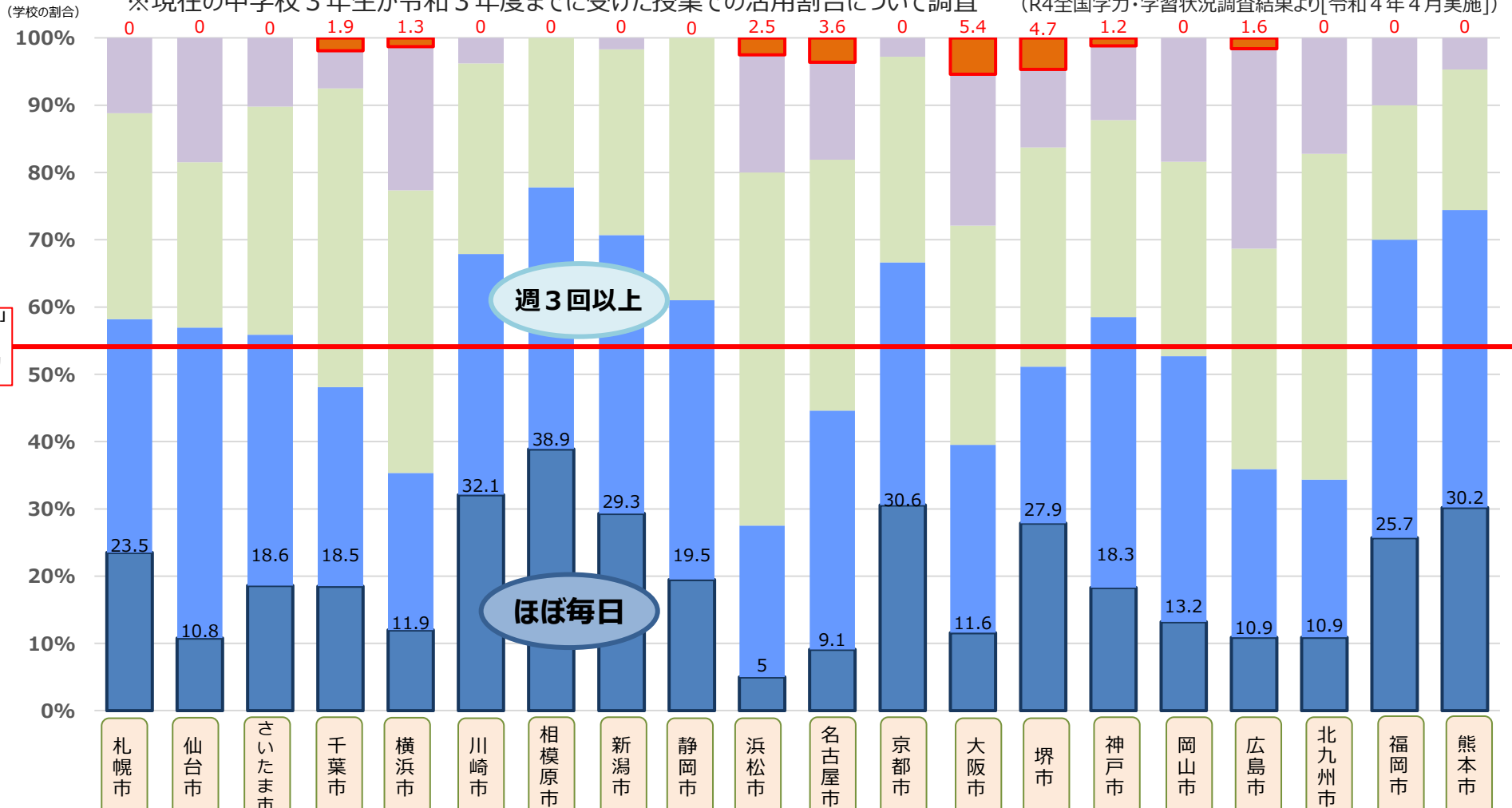
持ち帰り

(%)

自分で調べる場面でICT機器を使用している学校の割合（中学校・指定都市別）

※現在の中学校3年生が令和3年度までに受けた授業での活用割合について調査

(R4全国学力・学習状況調査結果より[令和4年4月実施])



	札幌市	仙台市	さいたま市	千葉市	横浜市	川崎市	相模原市	新潟市	静岡市	浜松市	名古屋市	京都市	大阪市	堺市	神戸市	岡山市	広島市	北九州市	福岡市	熊本市
月1回未満	0.0	0.0	0.0	1.9	1.3	0.0	0.0	0.0	0.0	2.5	3.6	0.0	5.4	4.7	1.2	0.0	1.6	0.0	0.0	0.0
月1回以上	11.2	18.5	10.2	5.6	21.2	3.8	0.0	1.7	0.0	17.5	14.5	2.8	22.5	11.6	11.0	18.4	29.7	17.2	10.0	4.7
週1回以上	30.6	24.6	33.9	44.4	41.7	28.3	22.2	27.6	39.0	52.5	37.3	30.6	32.6	32.6	29.3	28.9	32.8	48.4	20.0	20.9
週3回以上	34.7	46.2	37.3	29.6	23.2	35.8	38.9	41.4	41.5	22.5	35.5	36.1	27.9	23.3	40.2	39.5	25.0	23.4	44.3	44.2
ほぼ毎日	23.5	10.8	18.6	18.5	11.9	32.1	38.9	29.3	19.5	5.0	9.1	30.6	11.6	27.9	18.3	13.2	10.9	10.9	25.7	30.2

■ ほぼ毎日 ■ 週3回以上 ■ 週1回以上 ■ 月1回以上 ■ 月1回未満

調査項目：調査対象学年の生徒が自分で調べる場面で、PC・タブレットなどのICT機器を、授業でどの程度使用させていますか（インターネット検索）

授業一般

調べる場面

教職員・児童

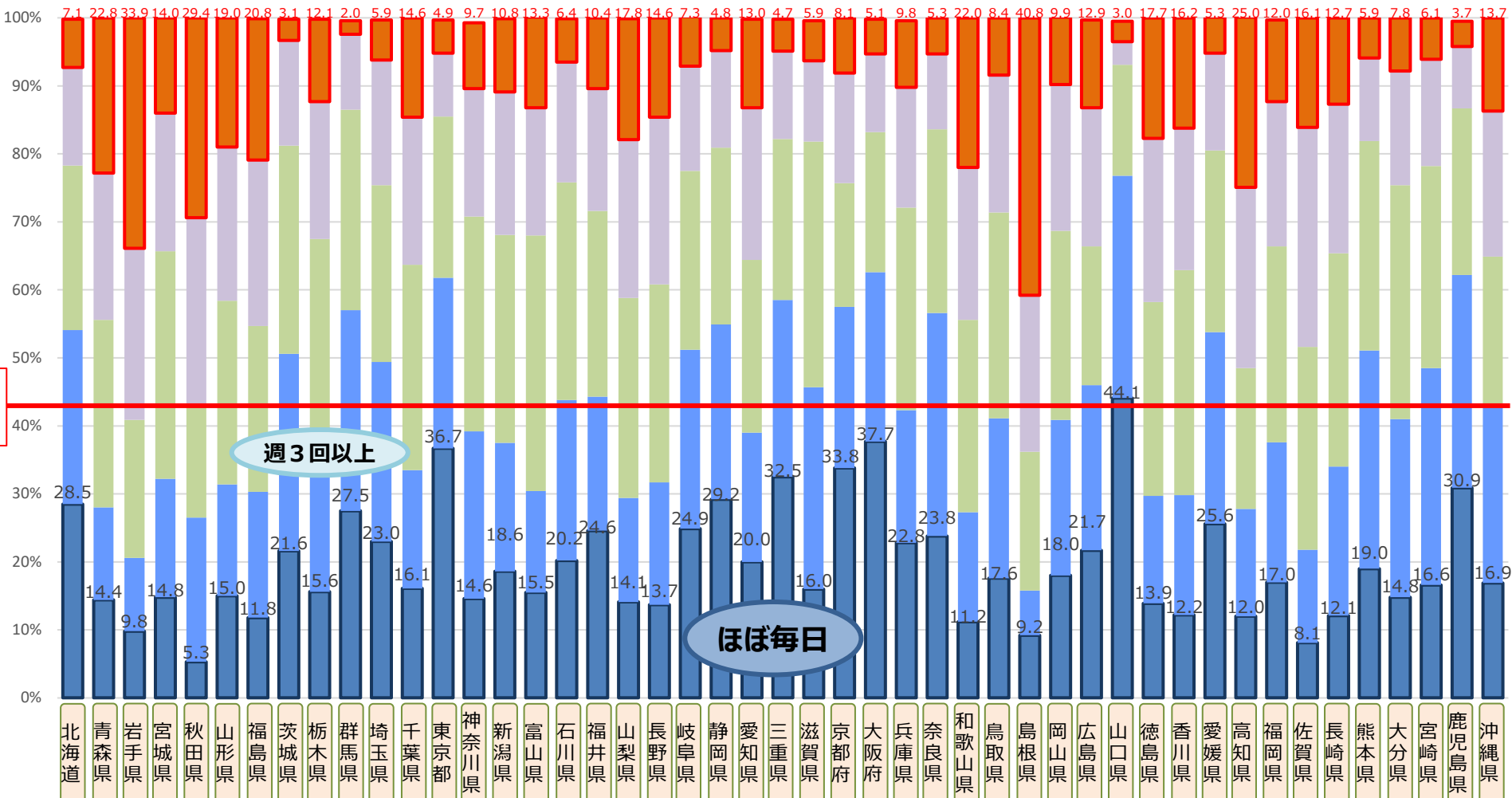
発表・表現

児童生徒同士

持ち帰り

教職員と児童がやりとりする場面でICT機器を使用している学校の割合 (小学校・都道府県別 ※政令市除く)

(学校の割合) ※現在の小学校6年生と教職員とのやりとりの場面でのICT機器の活用割合について調査 (R4全国学力・学習状況調査結果より[令和4年4月実施])



月1回未満	7.1	22.8	33.9	14.0	29.4	19.0	20.8	3.1	12.1	2.0	5.9	14.6	4.9	9.7	10.8	13.3	6.4	10.4	17.8	14.6	7.3	4.8	13.0	4.7	5.9	8.1	5.1	9.8	5.3	22.0	8.4	40.8	9.9	12.9	3.0	17.7	16.2	5.3	25.0	12.0	16.1	12.7	5.9	7.8	6.1	3.7	13.7
月1回以上	14.4	21.6	25.2	20.3	27.6	22.6	24.4	15.5	20.2	11.1	18.4	21.7	9.3	18.8	21.0	18.8	17.7	18.0	23.3	24.6	15.4	14.3	22.4	12.9	11.9	16.2	11.5	17.7	11.1	22.4	20.2	23.0	21.5	20.4	3.4	24.1	20.9	14.3	26.6	21.3	32.3	21.9	12.2	16.8	15.7	9.1	21.4
週1回以上	24.2	27.6	20.3	33.5	16.5	27.0	24.4	30.6	31.4	29.5	26.0	30.2	23.7	31.6	30.6	37.6	32.0	27.3	29.4	29.1	26.3	26.0	25.4	23.7	36.1	18.2	20.6	29.8	27.0	28.3	30.3	20.4	27.8	20.4	16.3	28.5	33.1	26.7	20.7	28.8	29.8	31.4	30.8	34.4	29.7	24.5	22.2
週3回以上	25.6	13.6	10.8	17.4	21.2	16.4	18.5	29.0	20.5	29.5	26.4	17.4	25.1	24.6	18.9	14.9	23.6	19.7	15.3	18.0	26.3	25.7	19.0	26.0	29.7	23.7	24.9	19.5	32.8	16.1	23.5	6.6	22.9	24.3	32.7	15.8	17.6	28.2	15.8	20.6	13.7	21.9	32.1	26.2	31.9	31.3	25.8
ほぼ毎日	28.5	14.4	9.8	14.8	5.3	15.0	11.8	21.6	15.6	16.1	16.1	36.7	14.6	18.6	15.5	20.2	24.6	14.1	13.7	24.9	29.2	20.0	32.5	16.0	33.8	37.7	22.8	23.8	11.2	17.6	9.2	18.0	21.7	44.1	13.9	12.2	25.6	12.0	17.0	8.1	12.1	19.0	14.8	16.6	30.9	16.9	

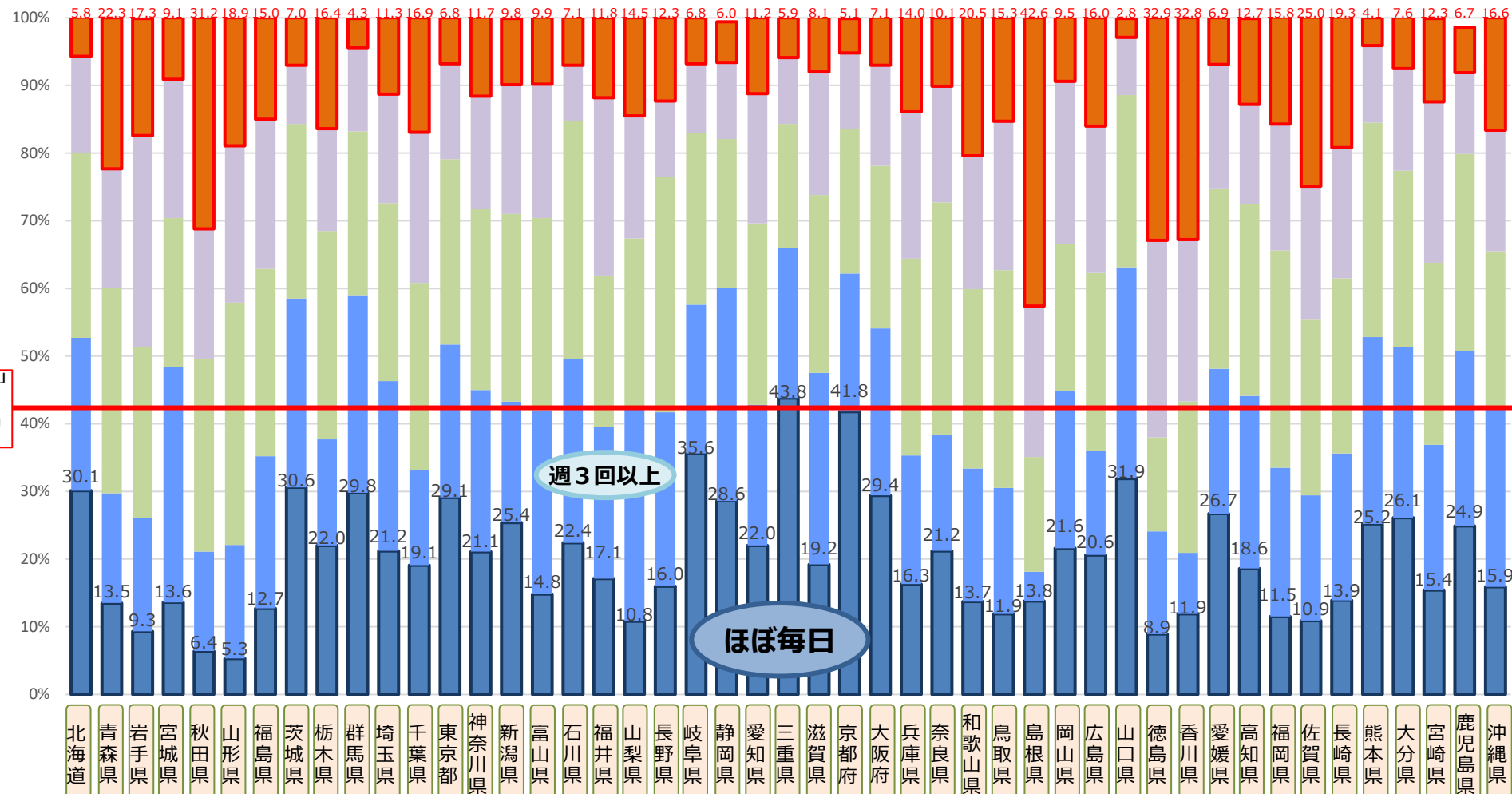
■ ほぼ毎日 ■ 週3回以上 ■ 週1回以上 ■ 月1回以上 ■ 月1回未満

調査項目：教職員と調査対象学年の児童がやりとりする場面で、PC・タブレットなどのICT機器を、授業でどの程度使用させていますか。

授業一般
調べる場面
教職員・生徒
発表・表現
児童生徒同士
持ち帰り

教職員と生徒がやりとりする場面でICT機器を使用している学校の割合（中学校・都道府県別 ※政令市除く） 10

（学校の割合） ※現在の中学校3年生と教職員とのやりとりの場面でのICT機器の活用割合について調査（R4全国学力・学習状況調査結果より[令和4年4月実施]）



	北海道	青森県	岩手県	宮城県	秋田県	山形県	福島県	茨城県	栃木県	群馬県	埼玉県	千葉県	東京都	神奈川県	新潟県	富山県	石川県	福井県	山梨県	長野県	岐阜県	静岡県	愛知県	三重県	滋賀県	京都府	大阪府	兵庫県	奈良県	和歌山県	鳥取県	島根県	岡山県	広島県	山口県	徳島県	香川県	愛媛県	高知県	福岡県	佐賀県	長崎県	熊本県	大分県	宮崎県	鹿児島県	沖縄県
月1回未満	5.8	22.3	17.3	9.1	31.2	18.9	15.0	7.0	16.4	4.3	11.3	16.9	6.8	11.7	9.8	9.9	7.1	11.8	14.5	12.3	6.8	6.0	11.2	5.9	8.1	5.1	7.1	14.0	10.1	20.5	15.3	42.6	9.5	16.0	2.8	32.9	32.8	6.9	12.7	15.8	25.0	19.3	4.1	7.6	12.3	6.7	16.6
月1回以上	14.3	17.6	31.3	20.5	19.3	23.2	22.1	8.7	15.1	12.4	16.1	22.3	14.1	16.7	19.1	19.8	8.2	26.3	18.1	11.2	10.2	11.3	19.2	9.8	18.2	11.2	14.9	21.7	17.2	19.7	22.0	22.3	24.1	21.7	8.5	29.1	23.9	18.3	14.7	18.7	19.6	19.3	11.4	15.1	23.8	12.0	17.9
週1回以上	27.3	30.4	25.3	22.0	28.4	35.8	27.7	25.8	30.8	24.2	26.3	27.6	27.4	26.7	27.7	28.4	35.3	22.4	25.3	34.8	25.4	22.0	26.8	18.3	26.3	21.4	24.0	29.1	34.3	26.5	32.2	17.0	21.6	26.3	25.5	13.9	22.4	26.7	28.4	32.1	26.1	25.9	31.7	26.1	26.9	29.2	23.4
週3回以上	22.6	16.2	16.7	34.8	14.7	16.8	22.5	27.9	15.7	29.2	25.1	14.1	22.6	23.9	17.9	27.2	27.1	22.4	31.3	25.7	22.0	31.5	20.8	22.2	28.3	20.4	24.7	19.0	17.2	19.7	18.6	4.3	23.3	15.4	31.2	15.2	9.0	21.4	25.5	22.0	18.5	21.7	27.6	25.2	21.5	25.8	26.2
ほぼ毎日	30.1	13.5	9.3	13.6	6.4	5.3	12.7	30.6	22.0	29.8	21.2	19.1	29.1	21.1	25.4	14.8	22.4	17.1	10.8	16.0	35.6	28.6	22.0	19.2	43.8	41.8	29.4	16.3	21.2	13.7	11.9	13.8	21.6	20.6	31.9	8.9	11.9	26.7	18.6	11.5	10.9	13.9	25.2	26.1	15.4	24.9	15.9

■ ほぼ毎日 ■ 週3回以上 ■ 週1回以上 ■ 月1回以上 ■ 月1回未満

調査項目：教職員と調査対象学年の生徒がやりとりする場面で、PC・タブレットなどのICT機器を、授業でどの程度使用させていますか。

授業一般

調べる場面

教職員・生徒

発表・表現

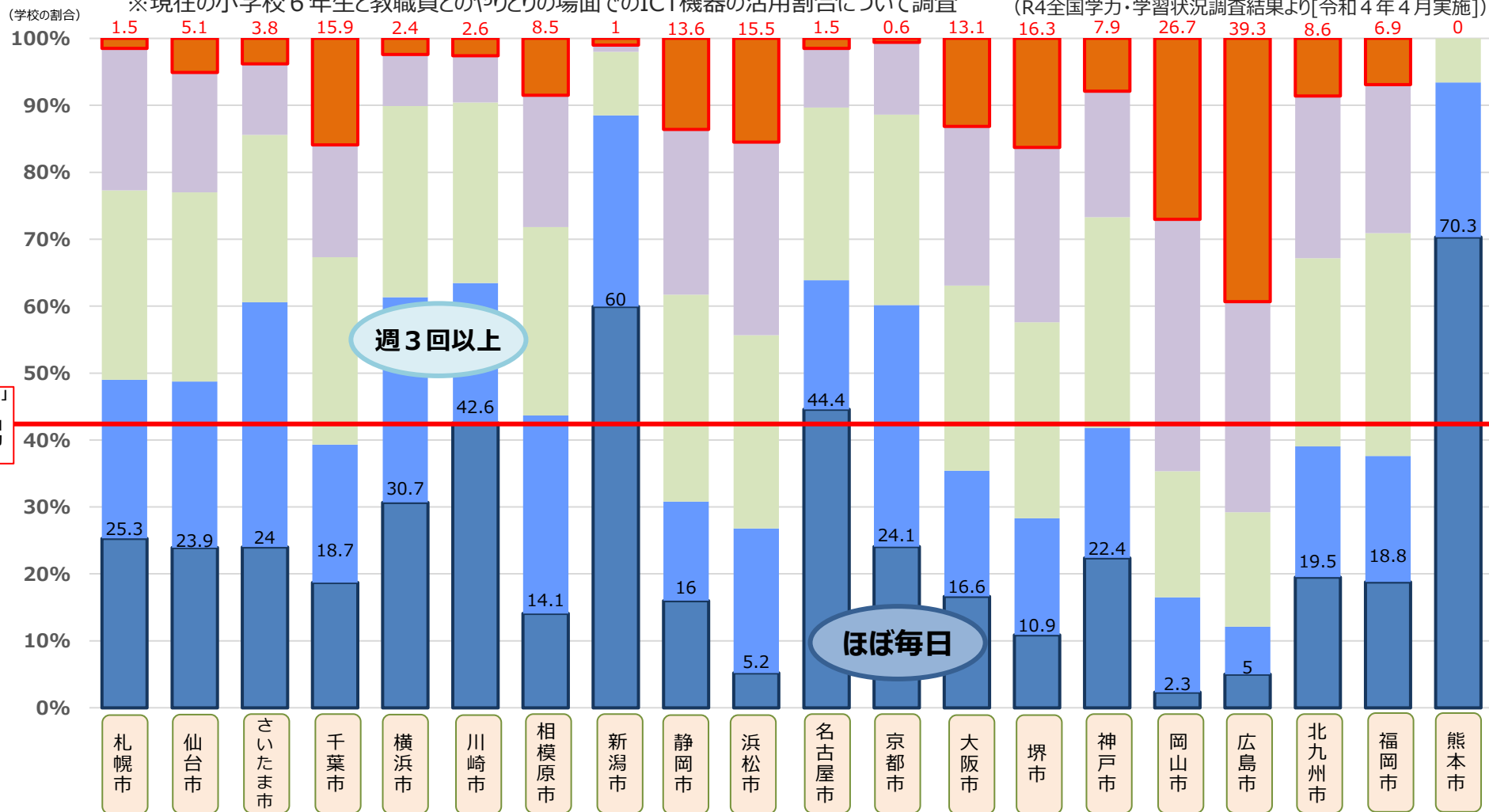
児童生徒同士

持ち帰り

教職員と児童がやりとりする場面でICT機器を使用している学校の割合（小学校・指定都市別）

※現在の小学校6年生と教職員とのやりとりの場面でのICT機器の活用割合について調査

(R4全国学力・学習状況調査結果より[令和4年4月実施])



「ほぼ毎日」
+
「週3回」
全国平均
42.1%

週3回以上

ほぼ毎日

	札幌市	仙台市	さいたま市	千葉市	横浜市	川崎市	相模原市	新潟市	静岡市	浜松市	名古屋市	京都市	大阪市	堺市	神戸市	岡山市	広島市	北九州市	福岡市	熊本市
月1回未満	1.5	5.1	3.8	15.9	2.4	2.6	8.5	1.0	13.6	15.5	1.5	0.6	13.1	16.3	7.9	26.7	39.3	8.6	6.9	0.0
月1回以上	21.2	17.9	10.6	16.8	7.7	7.0	19.7	1.0	24.7	28.9	8.8	10.8	23.7	26.1	18.8	37.2	31.4	24.2	22.2	0.0
週1回以上	28.3	28.2	25.0	28.0	28.6	27.0	28.2	9.5	30.9	28.9	25.7	28.5	27.6	29.3	31.5	18.6	17.1	28.1	33.3	6.6
週3回以上	23.7	24.8	36.5	20.6	30.7	20.9	29.6	28.6	14.8	21.6	19.2	36.1	18.7	17.4	19.4	14.0	7.1	19.5	18.8	23.1
ほぼ毎日	25.3	23.9	24.0	18.7	30.7	42.6	14.1	60.0	16.0	5.2	44.4	24.1	16.6	10.9	22.4	2.3	5.0	19.5	18.8	70.3

■ ほぼ毎日 ■ 週3回以上 ■ 週1回以上 ■ 月1回以上 ■ 月1回未満

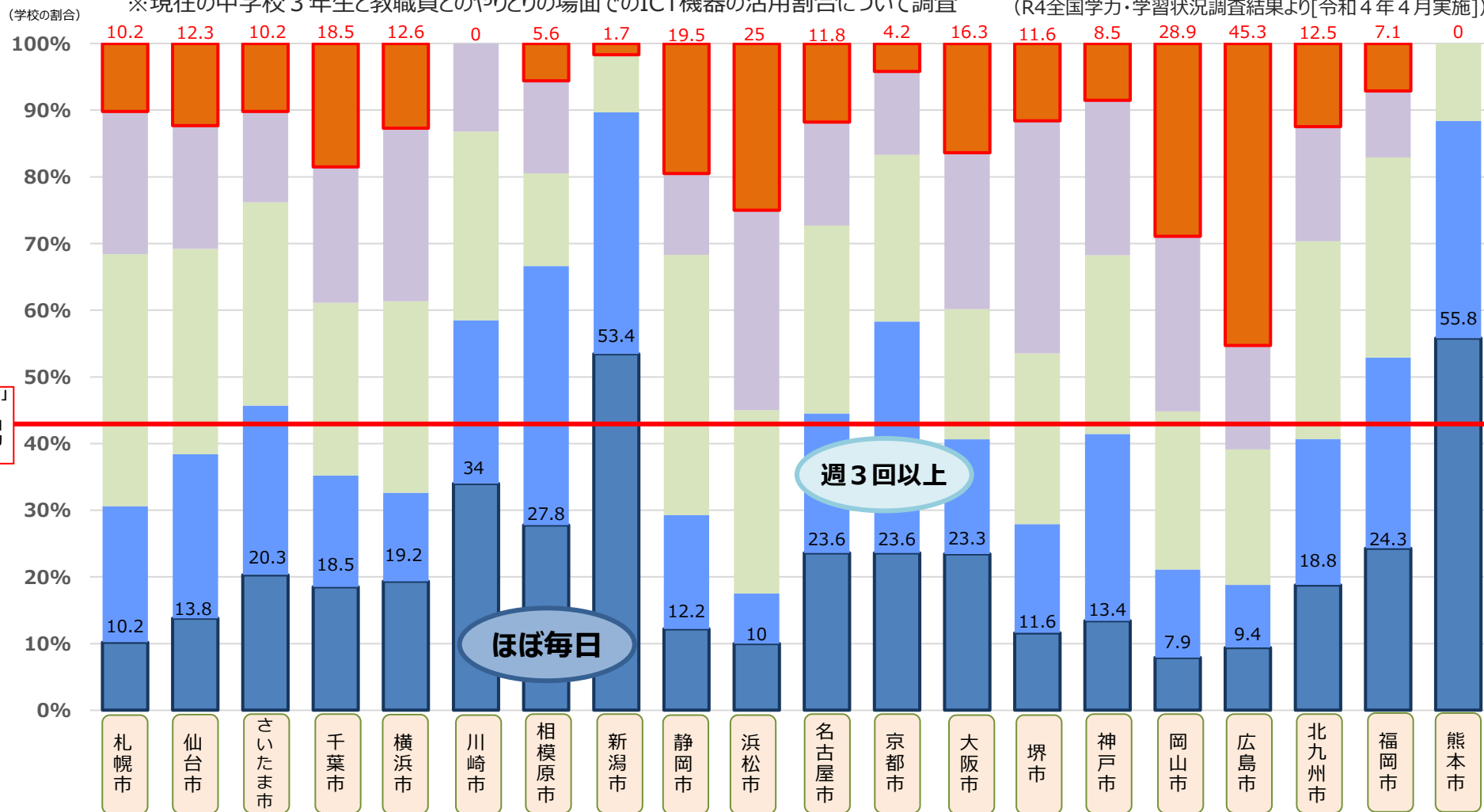
調査項目：教職員と調査対象学年の児童がやりとりする場面で、PC・タブレットなどのICT機器を、授業でどの程度使用させていますか。

授業一般
調べる場面
教職員・生徒
発表・表現
児童生徒同士
持ち帰り

教職員と生徒がやりとりする場面でICT機器を使用している学校の割合（中学校・指定都市別）

※現在の中学校3年生と教職員とのやりとりの場面でのICT機器の活用割合について調査

(R4全国学力・学習状況調査結果より[令和4年4月実施])



学校の割合	札幌市	仙台市	さいたま市	千葉市	横浜市	川崎市	相模原市	新潟市	静岡市	浜松市	名古屋市	京都市	大阪市	堺市	神戸市	岡山市	広島市	北九州市	福岡市	熊本市
月1回未満	10.2	12.3	10.2	18.5	12.6	0.0	5.6	1.7	19.5	25.0	11.8	4.2	16.3	11.6	8.5	28.9	45.3	12.5	7.1	0.0
月1回以上	21.4	18.5	13.6	20.4	25.8	13.2	13.9	0.0	12.2	30.0	15.5	12.5	23.3	34.9	23.2	26.3	15.6	17.2	10.0	0.0
週1回以上	37.8	30.8	30.5	25.9	28.5	28.3	13.9	8.6	39.0	27.5	28.2	25.0	19.4	25.6	26.8	23.7	20.3	29.7	30.0	11.6
週3回以上	20.4	24.6	25.4	16.7	13.2	24.5	38.9	36.2	17.1	7.5	20.9	34.7	17.1	16.3	28.0	13.2	9.4	21.9	28.6	32.6
ほぼ毎日	10.2	13.8	20.3	18.5	19.2	34.0	27.8	53.4	12.2	10.0	23.6	23.6	23.3	11.6	13.4	7.9	9.4	18.8	24.3	55.8

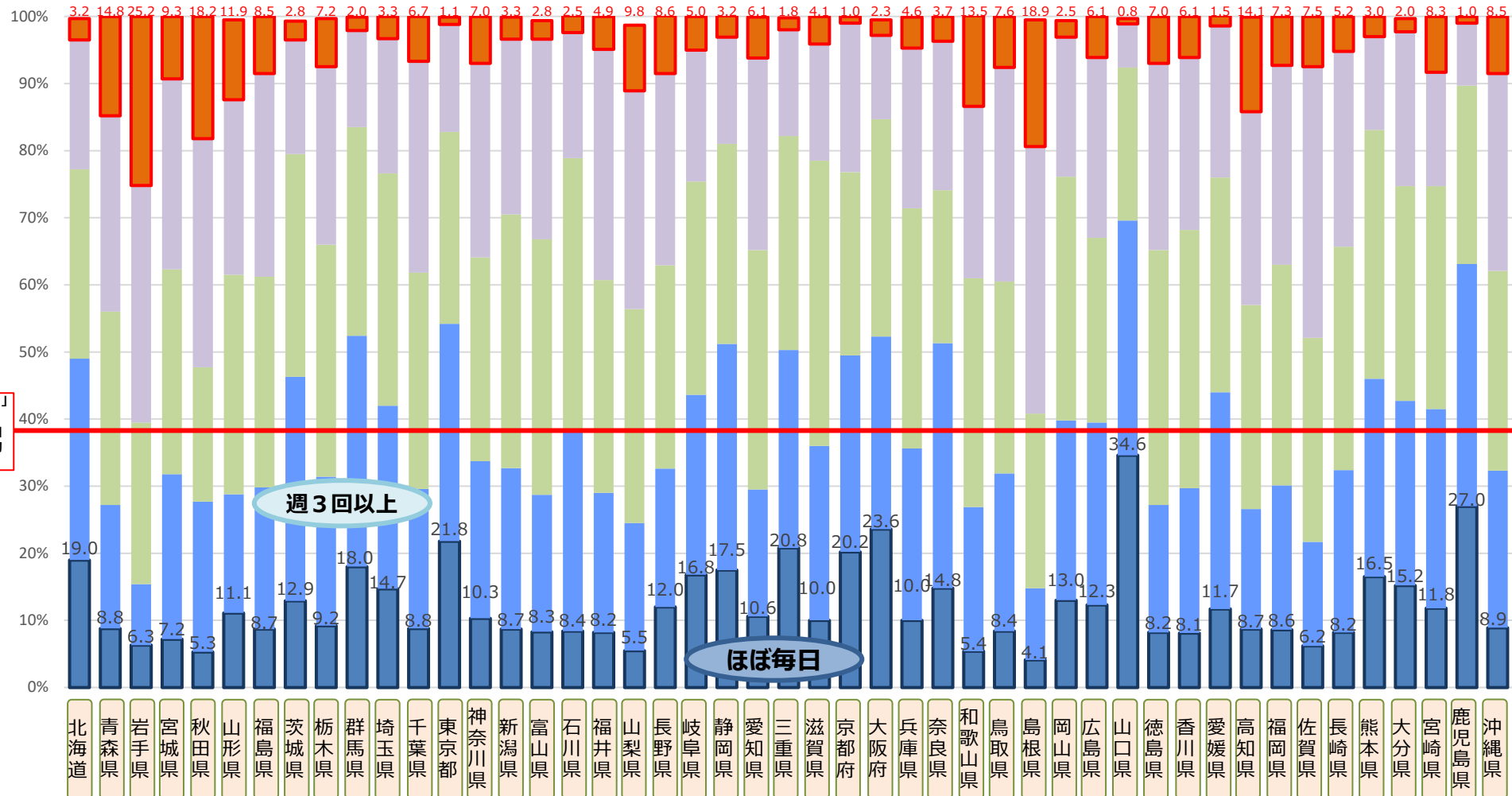
■ ほぼ毎日 ■ 週3回以上 ■ 週1回以上 ■ 月1回以上 ■ 月1回未満

調査項目：教職員と調査対象学年の生徒がやりとりする場面で、PC・タブレットなどのICT機器を、授業でどの程度使用させていますか。

授業一般
調べる場面
教職員・児童
発表・表現
児童生徒同士
持ち帰り

自分の考えをまとめ、発表・表現する場面でICT機器を使用している学校の割合（小学校・都道府県別 ※政令市除く） 13

（学校の割合） ※現在の小学校6年生が自分の考えをまとめ、発表・表現する場面でICT機器の活用割合について調査（R4全国学力・学習状況調査結果より[令和4年4月実施]）



月1回未満	3.2	14.8	25.2	9.3	18.2	11.9	8.5	2.8	7.2	2.0	3.3	6.7	1.1	7.0	3.3	2.8	2.5	4.9	9.8	8.6	5.0	3.2	6.1	1.8	4.1	1.0	2.3	4.6	3.7	13.5	7.6	18.9	2.5	6.1	0.8	7.0	6.1	1.5	14.1	7.3	7.5	5.2	3.0	2.0	8.3	1.0	8.5
月1回以上	19.3	29.2	35.3	28.4	34.1	26.1	30.3	17.0	26.5	14.4	20.1	31.5	16.0	28.9	26.1	29.8	18.7	34.4	32.5	28.6	19.6	15.9	28.6	15.8	17.4	22.2	12.5	23.9	22.2	25.6	31.9	39.8	20.8	26.9	6.5	27.8	25.7	22.6	28.8	29.7	40.4	29.1	13.9	23.0	17.0	9.3	29.4
週1回以上	28.2	28.8	24.1	30.5	20.0	32.7	31.4	33.2	34.6	31.1	34.6	32.2	28.6	30.4	37.8	38.1	40.9	31.7	31.9	30.3	31.8	29.8	35.7	31.9	42.5	27.3	32.4	35.8	22.8	34.1	28.6	26.0	36.3	27.5	22.8	38.0	38.5	32.0	30.4	32.9	30.4	33.3	37.1	32.0	33.2	26.6	29.8
週3回以上	30.0	18.4	9.1	24.6	22.4	17.7	21.1	33.4	22.2	34.4	27.3	20.8	32.4	23.4	24.0	20.4	29.6	20.8	19.0	20.6	26.8	33.7	18.9	29.5	26.0	29.3	28.7	25.6	36.5	21.5	23.5	10.7	26.8	27.2	35.0	19.0	21.6	32.3	17.9	21.5	15.5	24.2	29.5	27.5	29.7	36.1	23.4
ほぼ毎日	19.0	8.8	6.3	7.2	5.3	11.1	8.7	12.9	9.2	18.0	14.7	8.8	21.8	10.3	8.7	8.3	8.4	8.2	5.5	12.0	16.8	17.5	10.6	20.8	10.0	20.2	23.6	10.0	14.8	5.4	8.4	4.1	13.0	12.3	34.6	8.2	8.1	11.7	8.7	8.6	6.2	8.2	16.5	15.2	11.8	27.0	8.9

■ ほぼ毎日 ■ 週3回以上 ■ 週1回以上 ■ 月1回以上 ■ 月1回未満

調査項目：調査対象学年の児童が自分の考えをまとめ、発表・表現する場面で、PC・タブレットなどのICT機器を、どの程度使用させていますか。

授業一般

調べる場面

教職員・生徒

発表・表現

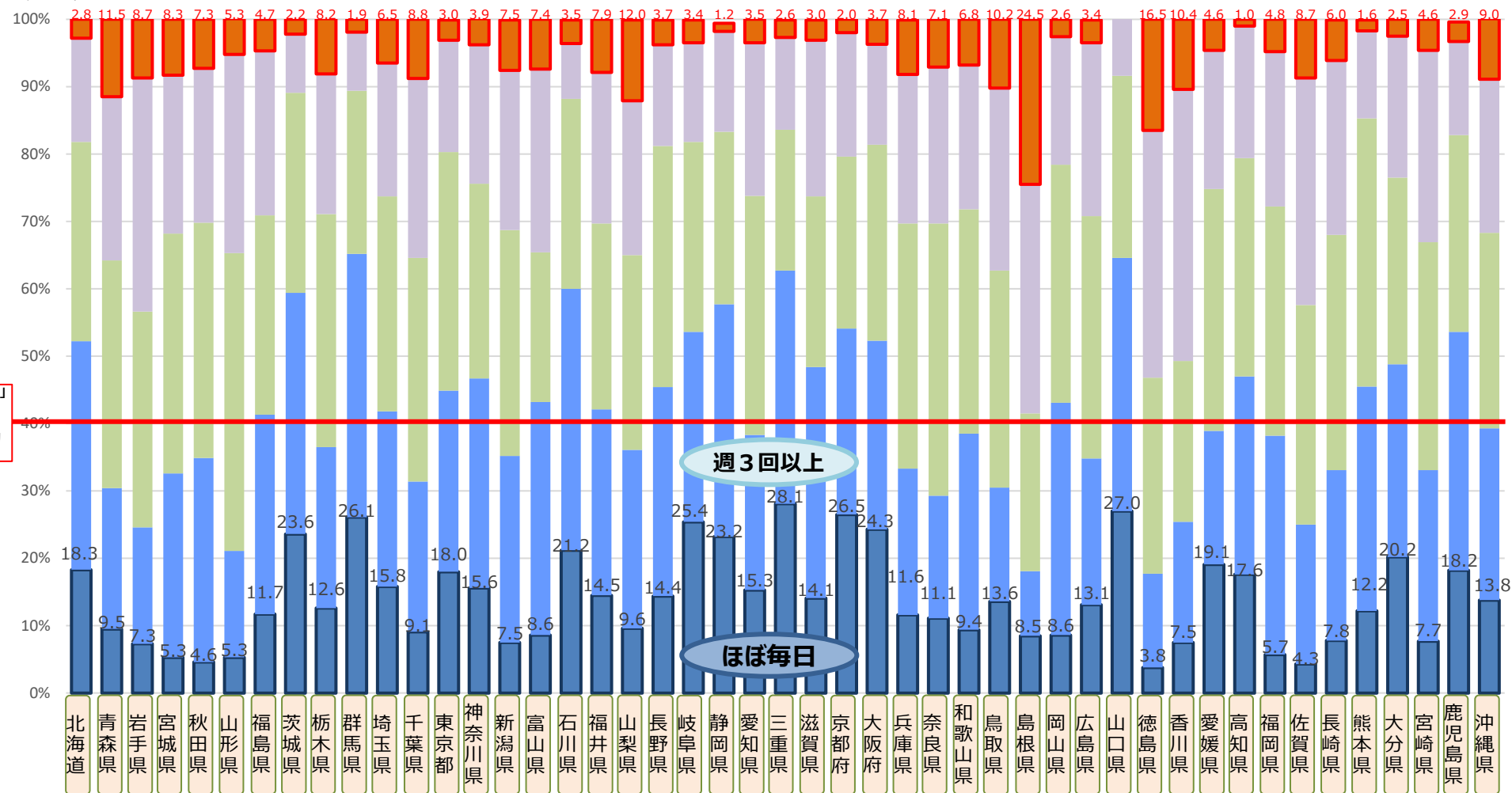
児童生徒同士

持ち帰り

自分の考えをまとめ、発表・表現する場面でICT機器を使用している学校の割合（中学校・都道府県別 ※政令市除く） 14

※現在の中学校3年生が自分の考えをまとめ、発表・表現する場面でのICT機器の活用割合について調査（R4全国学力・学習状況調査結果より[令和4年4月実施]）

（学校の割合）



	北海道	青森県	岩手県	宮城県	秋田県	山形県	福島県	茨城県	栃木県	群馬県	埼玉県	千葉県	東京都	神奈川県	新潟県	富山県	石川県	福井県	山梨県	長野県	岐阜県	静岡県	愛知県	三重県	滋賀県	京都府	大阪府	兵庫県	奈良県	和歌山県	鳥取県	島根県	岡山県	広島県	山口県	徳島県	香川県	愛媛県	高知県	福岡県	佐賀県	長崎県	熊本県	大分県	宮崎県	鹿児島県	沖縄県
月1回未満	2.8	11.5	8.7	8.3	7.3	5.3	4.7	2.2	8.2	1.9	6.5	8.8	3.0	3.9	7.5	7.4	3.5	7.9	12.0	3.7	3.4	1.2	3.5	2.6	3.0	2.0	3.7	8.1	7.1	6.8	10.2	24.5	2.6	3.4	0.0	16.5	10.4	4.6	1.0	4.8	8.7	6.0	1.6	2.5	4.6	2.9	9.0
月1回以上	15.4	24.3	34.7	23.5	22.9	29.5	24.4	8.7	20.8	8.7	19.8	26.6	16.6	20.6	23.7	27.2	8.2	22.4	22.9	15.0	14.7	14.9	22.7	13.7	23.2	18.4	14.9	22.1	23.2	21.4	27.1	34.0	19.0	25.7	8.5	36.7	40.3	20.6	19.6	23.0	33.7	25.9	13.0	21.0	28.5	13.9	22.8
週1回以上	29.6	33.8	32.0	35.6	34.9	44.2	29.6	29.7	34.6	24.2	31.9	33.2	35.4	28.9	33.5	22.2	28.2	27.6	28.9	35.8	28.2	25.6	35.5	20.9	25.3	25.5	29.1	36.4	40.4	33.3	32.2	23.4	35.3	36.0	27.0	29.1	23.9	35.9	32.4	34.0	32.6	34.9	39.8	27.7	33.8	29.2	29.0
週3回以上	33.9	20.9	17.3	27.3	30.3	15.8	29.6	35.8	23.9	39.1	26.0	22.3	26.9	31.1	27.7	34.6	38.8	27.6	26.5	31.0	28.2	34.5	23.0	34.6	34.3	27.6	21.7	18.2	29.1	16.9	9.6	34.5	21.7	37.6	13.9	17.9	19.8	29.4	32.5	20.7	25.3	33.3	28.6	25.4	35.4	25.5	
ほぼ毎日	18.3	9.5	7.3	5.3	4.6	5.3	11.7	23.6	12.6	26.1	15.8	9.1	18.0	15.6	7.5	8.6	21.2	14.5	9.6	14.4	25.4	23.2	15.3	28.1	14.1	26.5	24.3	11.6	11.1	9.4	13.6	8.5	8.6	13.1	27.0	3.8	7.5	19.1	17.6	5.7	4.3	7.8	12.2	20.2	7.7	18.2	13.8

■ ほぼ毎日 ■ 週3回以上 ■ 週1回以上 ■ 月1回以上 ■ 月1回未満

調査項目：調査対象学年の生徒が自分の考えをまとめ、発表・表現する場面で、PC・タブレットなどのICT機器を、どの程度使用させていますか。

授業一般

調べる場面

教職員・児童

発表・表現

児童生徒同士

持ち帰り