

# 教育の情報化に関する進捗状況について

KPI 第2階層	KPI 第1階層	工程（取組・所管府省、実施時期）	22	23	24
<p>○業務改善の方針等を策定している都道府県・政令市・市区町村の割合【再掲】</p> <p>○業務改善状況を定量的に把握している都道府県・政令市・市区町村の割合【再掲】</p> <p>○教師のICT活用指導力の向上・授業にICTを活用して指導する能力 【2023年度までに100%】</p> <p>・児童生徒のICT活用を指導する能力 【2023年度までに100%】</p> <p>○ICT機器の活用による児童生徒の変容等の情報活用能力に関する指標の設定※「情報活用能力調査」(2021年度中実施)を踏まえ検討</p> <p>※①1人1台端末を活用した学習状況 ②ICTを活用した校務効率化 ①②を把握するための指標について、全国学力・学習状況調査等を活用し、2022年中に新たなKPIを設定することを検討。</p> <p>※その他指標についてもGIGAスクール構想のエビデンス整備に関する研究会において検討</p>	<p>○学習者用コンピュータの整備状況 【2022年度までに義務教育段階の児童生徒1人に1台】</p> <p>○高速大容量の通信ネットワークの整備状況 【2022年度までに100%】</p> <p>○学習者用デジタル教科書の整備状況 【2025年度までに義務教育段階の学校において100%】</p> <p>○情報通信技術支援員（ICT支援員）の活用状況 【2022年度までに4校に1人程度】</p> <p>○ICT活用指導力に関する研修を受講した教員の割合 【2023年度までに100%】</p> <p>○統合型校務支援システムの導入率 【2022年度までに100%】</p>	<p><b>2-2. 教育の情報化の加速</b></p> <p>(学校ICT環境の整備) a. 市町村ごとの整備状況や活用状況等を調査・公表。学校のネットワークや指導者用端末など地域によるICT環境に差が生じないよう、自治体におけるICT環境整備に係る計画策定・実施を推進。 ※令和3年度補正予算で指導者用端末整備等の授業環境高度化のための整備を実施 ※令和3年度補正予算で学校のネットワーク環境のアセスメント・応急対応等を実施 《所管省庁：文部科学省》</p> <p>b. 義務教育段階において、全児童生徒がそれぞれ端末を持ち、学校のみならず、家庭においても十分に活用できる環境の実現を目指し、高速通信環境が整っていない家庭に対する機器貸与の支援を含め、事業を実施する自治体に対し、国として継続的に財源を確保し、必要な支援を講ずる 《所管省庁：文部科学省》</p> <p>c. 文部科学省 CBT システム（MEXCBT：メクビット）の機能拡充等を行うとともに、全国学力・学習状況調査のCBT化に向けた取組を推進 《所管省庁：文部科学省》</p> <p>(デジタル教科書の普及促進) d. 2024年度からの教科書改訂に合わせた本格的な導入に向けて、2021年6月に取りまとめられた「第一次報告」を踏まえ、有識者会議において、制度の見直しも含めた今後の在り方等を引き続き検討し、2022年中に報告書を取りまとめる。 《所管省庁：文部科学省》</p> <p>e. 学校現場におけるデジタル教科書の普及促進を図るための実証事業等を実施。 《所管省庁：文部科学省》</p>	<p>→</p> <p>→</p> <p>→</p> <p>→</p> <p>→</p>		

KPI 第2階層	KPI 第1階層	工程（取組・所管府省、実施時期）	22	23	24
<p>これらの検討を踏まえ、2022 年 中に新たな KPI を設定。</p>		<p>f. 実証事業や報告書を踏まえ、必要な措置を講じる。 《所管省庁：文部科学省》</p>	→	→	
		<p>（情報活用能力の育成） g. 継続的な情報発信によって教員研修の質の向上を図る等、学校におけるプログラミング教育を効果的に実施できるよう支援。 《所管省庁：文部科学省》</p>	→		
		<p>（遠隔・オンライン教育の推進） h. 中学校の遠隔教育特例校等での実証を進め、成果検証・運用改善を図るとともに、好事例やノウハウを各種会議や有識者等を活用して発信。 《所管省庁：文部科学省》</p>	→		
		<p>i. 病気療養や不登校、感染症や災害の発生などといった要因により、やむを得ず学校に登校できない児童生徒を含めた全ての子供たちの学びを保障し充実する手段として、高等学校段階を含む各教育段階における遠隔・オンライン教育の更なる活用・推進に向け、実証研究等を進め、その結果も踏まえて必要な措置を講ずる。 《所管省庁：文部科学省》</p>	→		
		<p>（学校の指導体制等の充実） j. 高校「情報」の免許状を有する教員の配置等を促すためのモデルの開発・周知。 《所管省庁：文部科学省》</p>	→		
		<p>k. 調査研究を踏まえ、さらなる ICT 支援員の配置を促進。 《所管省庁：文部科学省》</p>	→		
		<p>l. 研修の充実等、学校の ICT 環境の現状・課題を踏まえた関係者の専門性を高める取組を推進。 《所管省庁：文部科学省》</p>	→		
		<p>m. 特別免許状・特別非常勤講師制度の活用による、各学校における積極的な外部人材の活用を促進。 《所管省庁：文部科学省》</p>	→		

1.少子化の進展を踏まえた予算の効率化と教育の質向上

K P I 第 2 階層	K P I 第 1 階層	工程（取組・所管府省、実施時期）	22	23	24
		（ICT 活用による校務改善等） n. 政府のデジタル化の方針等も踏まえ、投資の重複排除やシステム全体の統一性にも留意しながら、標準化・クラウド化も見据えつつ、自治体の取組状況を把握し、ICT による校務改善を推進。 《所管省庁：文部科学省》	→		

# 令和4年度全国学力・学習状況調査 結果（抜粋）

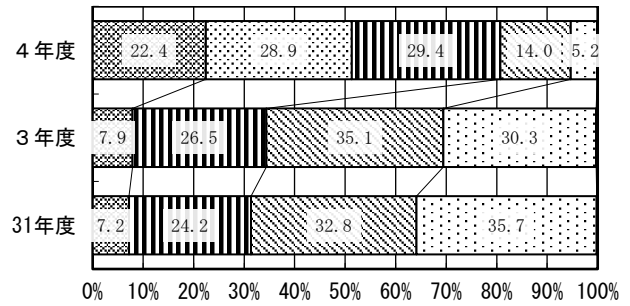
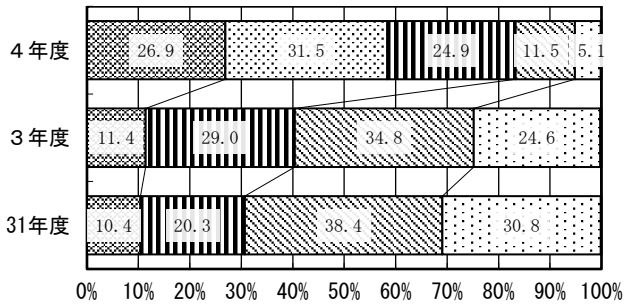
## ①ICT を活用した学習状況

	ほぼ毎日		週3回以上		週1回以上		月1回以上
	月1回未満		その他		無回答		

	質問番号	質問事項
小	32	5年生まで〔1、2年生のとき〕に受けた授業で、PC・タブレットなどのICT機器を、どの程度使用しましたか
中	32	

【小学校】

【中学校】

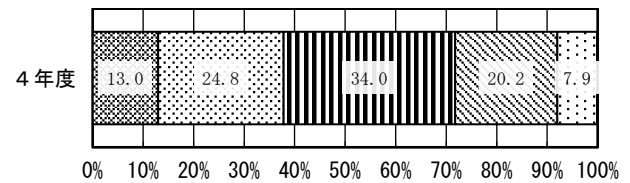
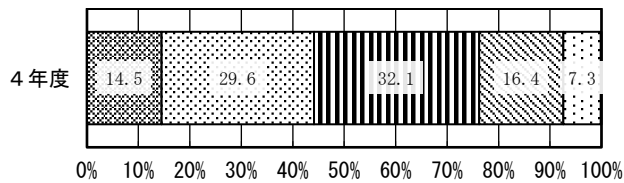


※平成31年度及び令和3年度においては、「ほぼ毎日」「週1回以上」「月1回以上」「月1回未満」の選択肢であったため、「週3回以上」と回答した児童生徒がいない。

	質問番号	質問事項
小	33	学校で、授業中に自分で調べる場面で、PC・タブレットなどのICT機器を、どの程度使っていますか（インターネット検索など）
中	33	

【小学校】

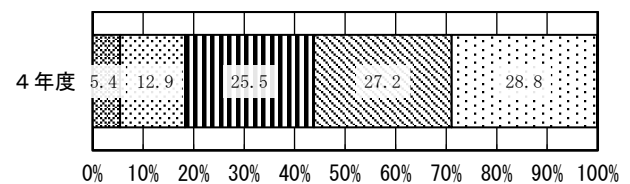
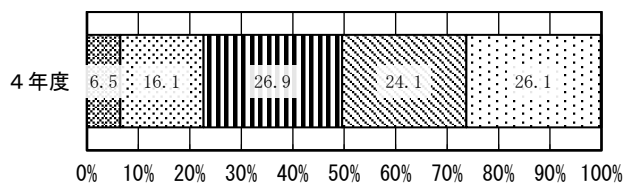
【中学校】



	質問番号	質問事項
小	34	学校で、学級の友達〔生徒〕と意見を交換する場面で、PC・タブレットなどのICT機器を、どの程度使っていますか
中	34	

【小学校】

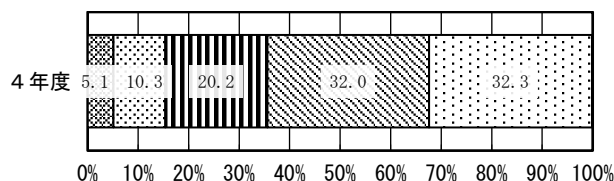
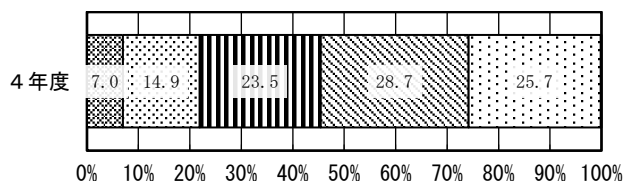
【中学校】



	質問番号	質問事項
小	35	学校で、自分の考えをまとめ、発表する場面で、PC・タブレットなどのICT機器を、どの程度使っていますか
中	35	

【小学校】

【中学校】



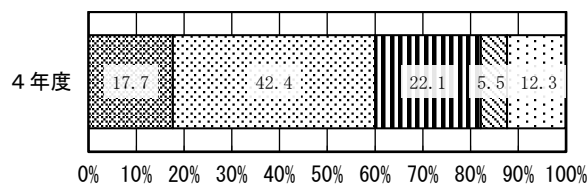
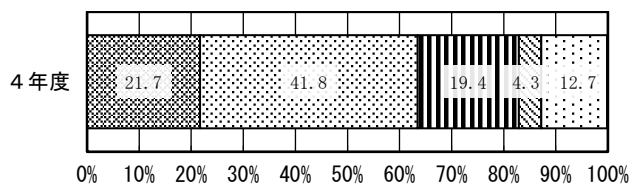
	役に立つと思う		どちらかといえば、役に立つと思う
	どちらかといえば、役に立たないと思う		役に立たないと思う
	その他		無回答

## ②ICTを活用した校務効率化の状況

	質問番号	質問事項
小	15__1	ICTを活用した校務の効率化を通じて、次の業務は軽減しましたか (1) 児童生徒の出欠・遅刻に関する事務
中	15__1	

【小学校】

【中学校】



## 「GIGAスクール構想のエビデンス整備に関する研究会」の概要

### ＜背景・目的＞

- ワイズスペンディングの徹底に向けて、経済・財政一体改革推進委員会の下にEBPMアドバイザリーボードが設置され、経済・財政一体改革におけるEBPMの枠組み強化を進めている。
- EBPMアドバイザリーボードでは、多年度型事業等の重要施策について、各府省によるロジックモデルの構築・精緻化等への知見の提供を通じ、各府省のEBPMの質の向上を図ることとしており、文教・科技分野においては、多年度型の重要施策であるGIGAスクール構想に係る検討を行っている。
- GIGAスクール構想に基づく「1人1台端末」の配布は、ほぼ全ての小中学校において完了したものの、その活用状況は地域ごと、学校ごとに差があると考えられる。
- 内閣府と文科省が連携して「1人1台端末」の効果的な活用に向けたエビデンス整備（EBPM）に取り組む。特に、ハード環境（学校無線LAN、端末持ち帰りの可否等）、指導・支援体制を含めたソフト環境（ICT支援員の配置・活用状況、指導者研修の実施状況、アプリ等）等の現況を確認するとともに、そうした環境整備の効果に関して「定量的な効果検証」を実施する。
- これらの検討を行うために、有識者によって構成される本研究会を設置する。

### ＜検討のポイント＞

分析に当たっては、

- ①全国レベルの分析（文科省の既存調査（個票データ）の活用）
  - ②自治体のパネルデータの分析（個人レベルの時系列変化の分析）
  - ③モデル地域（モデル校）における、新規調査の実施・分析
- 等を組み合わせることで、多角的なエビデンス整備を行う。

### ＜今後のスケジュール（想定）＞

- |        |     |               |
|--------|-----|---------------|
| 令和4年7月 | 第4回 | 分析方針等の検討      |
| 10月    | 第5回 | 効果検証・分析の進捗報告  |
| 12月    | 第6回 | 効果検証・分析のとりまとめ |
| 令和5年2月 | 第7回 | 検証総括          |

### GIGAスクール構想のエビデンス整備に関する研究会 名簿

- 植阪 友理 東京大学高大接続研究開発センター准教
- ◎川口 大司 東京大学大学院経済学研究科教授
- 妹尾 渉 国立教育政策研究所教育政策・評価研究部  
総括研究官
- 多喜 弘文 法政大学社会学部准教授
- 田中 隆一 東京大学社会科学研究所教授

（敬称略、五十音順、◎は座長）

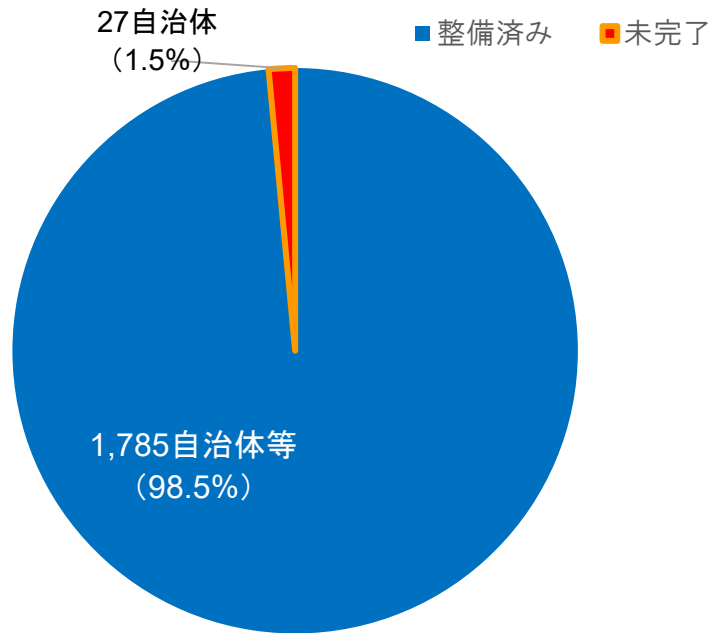
# 義務教育段階における1人1台端末の整備状況

令和3年度末見込み

- 全自治体等のうち **1,785自治体等（98.5%）** がR3年度内整備完了予定、**27自治体（1.5%）** がR3年度内整備未完了
- 以下の大部分の自治体においては、一部学年（主に小学校低学年）において整備が未完了だが、既存端末等により発達段階に応じた利活用場面の調整などの工夫を行いながら活用している。

- 当該調査における「学習者用端末」については、可動式端末（タブレット型・ノート型）に限定している。
- 「整備完了」とは、児童生徒の手元に端末が渡り、インターネットの整備を含めて学校での利用が可能となる状態を指す。

全ての児童生徒が学習者用端末を  
活用できる環境の整備状況（自治体等数）



## 【令和4年4月以降に整備完了予定：27自治体】

江別市（北海道）、千歳市（北海道）、恵庭市（北海道）、新得町（北海道）、  
青森市（青森県）、むつ市（青森県）、横手市（秋田県）、高島町（山形県）、  
須賀川市（福島県）、猪苗代町（福島県）、相馬市（福島県）、  
茨城県、群馬県、千葉県、神奈川県、高浜町（福井県）、軽井沢町（長野県）、  
飛騨市（岐阜県）、静岡市（静岡県）、大府市（愛知県）、三重県、  
御坊市（和歌山県）、大津市（滋賀県）、長浜市（滋賀県）、隠岐の島町（島根県）、  
四万十町（高知県）、神崎市（佐賀県）

### <未完了の主な理由>

- 国庫補助対象外分（3クラスに1クラス分）は、当初から令和4年度以降の整備計画で進めていたため
- 令和3年度に整備予算を措置していたが、入札や執行上の理由（半導体不足等）により、納品が遅れているため

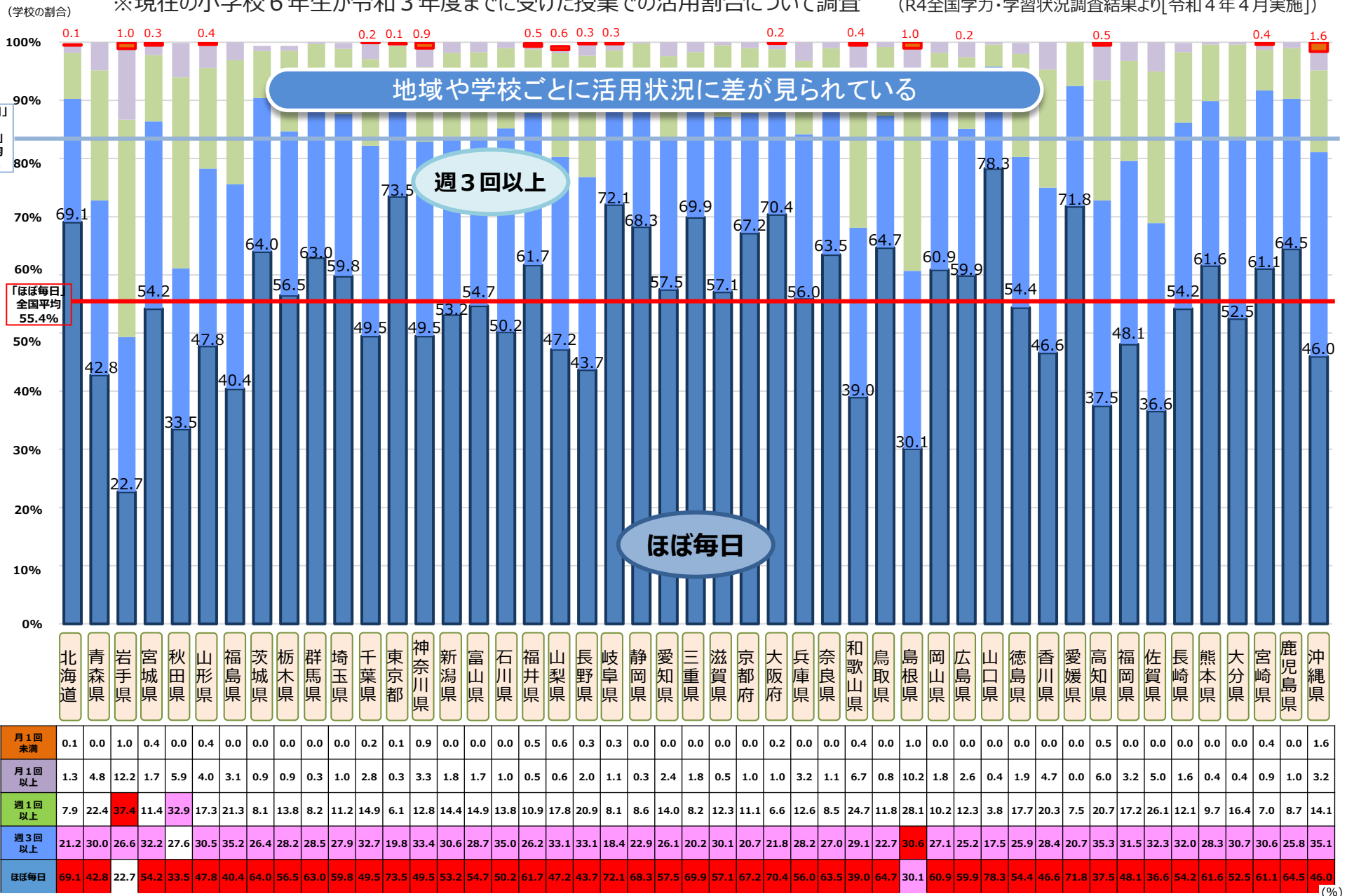
等

※ 上記の自治体には、教育のICT化に向けた環境整備5か年計画（2018～2022年度）を踏まえ、令和4年度（2022年度）までの計画で整備を進めている自治体を含む。



# 1人1台端末を授業で活用している学校の割合（小学校・都道府県別）※政令市除く

※現在の小学校6年生が令和3年度までに受けた授業での活用割合について調査（R4全国学力・学習状況調査結果より[令和4年4月実施]）



■ ほぼ毎日 ■ 週3回以上 ■ 週1回以上 ■ 月1回以上 ■ 月1回未満

調査項目：調査対象学年の児童に対して、前年度までに、児童一人一人に配備されたPC・タブレットなどのICT機器を、授業でどの程度活用しましたか

授業一般

調べる場面

教職員・生徒

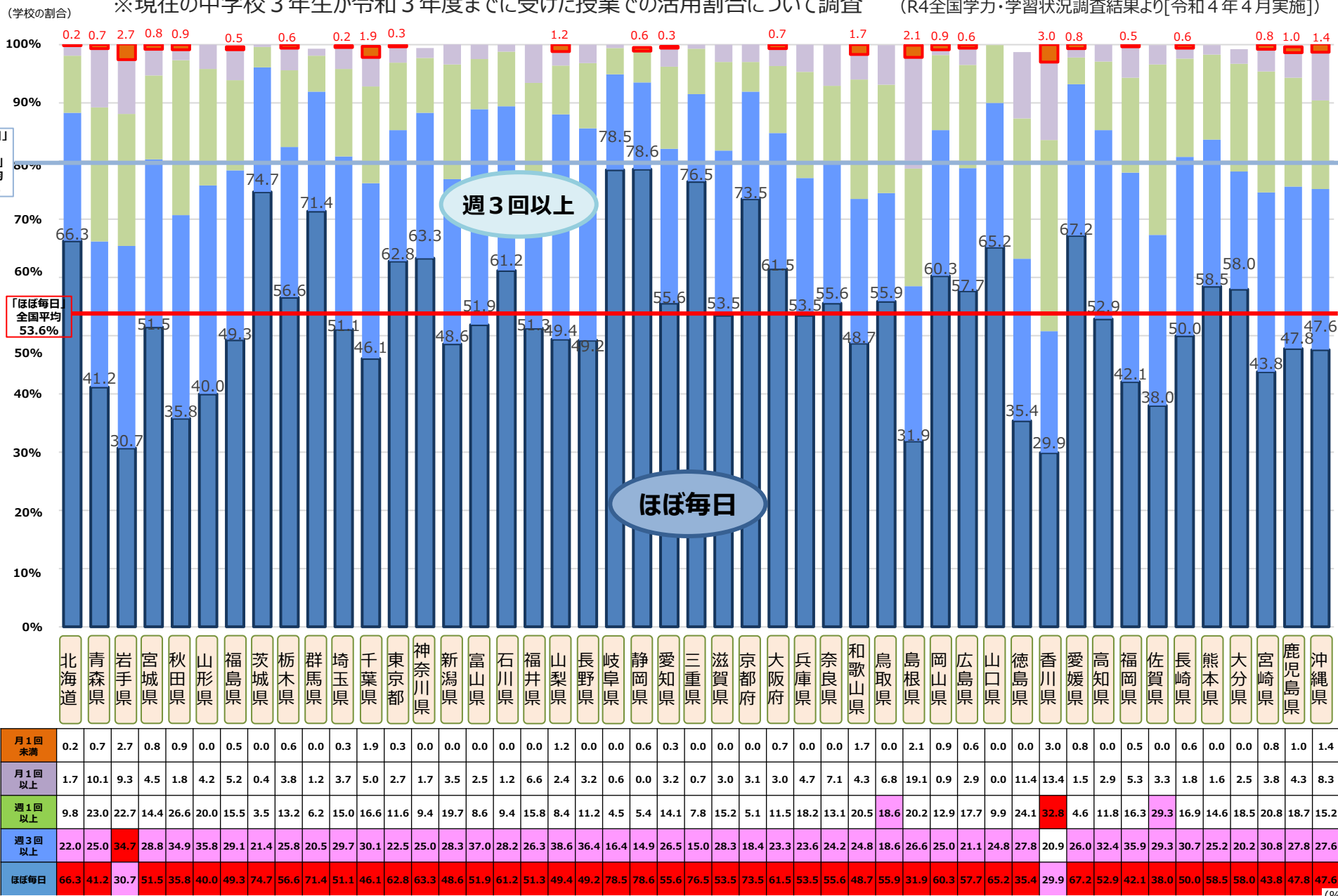
発表・表現

児童生徒同士

持ち帰り

# 1人1台端末を授業で活用している学校の割合（中学校・都道府県別）※政令市除く

※現在の中学校3年生が令和3年度までに受けた授業での活用割合について調査（R4全国学力・学習状況調査結果より[令和4年4月実施]）



週3回以上

ほぼ毎日

「ほぼ毎日」  
+  
「週3回」  
全国平均  
79.9%

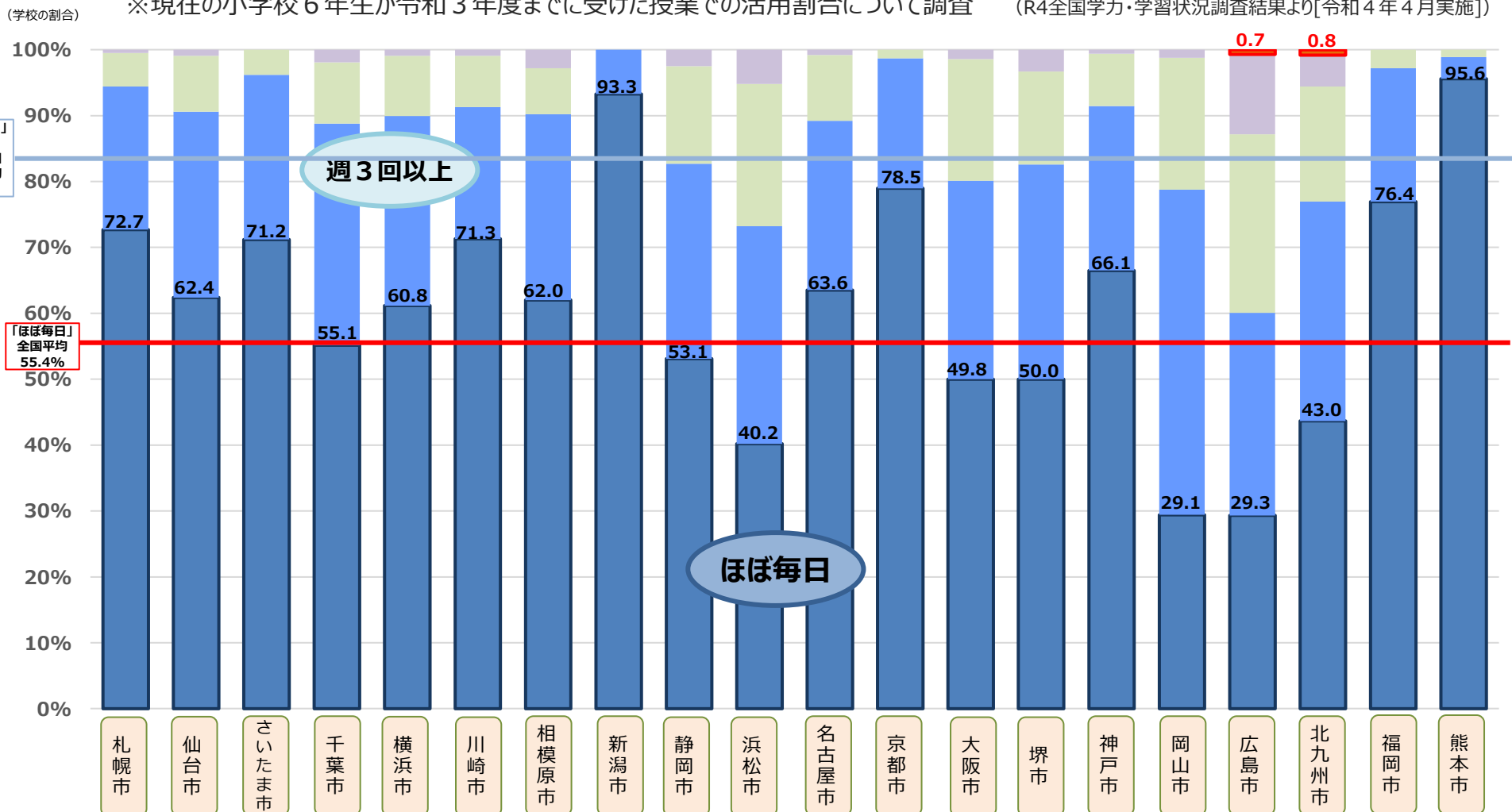
「ほぼ毎日」  
全国平均  
53.6%

調査項目：調査対象学年の生徒に対して、前年度までに、生徒一人一人に配備されたPC・タブレットなどのICT機器を、授業でどの程度活用しましたか

授業一般  
調べる場面  
教職員・児童  
発表・表現  
児童生徒同士  
持ち帰り

# 1人1台端末を授業で活用している学校の割合（小学校・指定都市別）

※現在の小学校6年生が令和3年度までに受けた授業での活用割合について調査（R4全国学力・学習状況調査結果より[令和4年4月実施]）



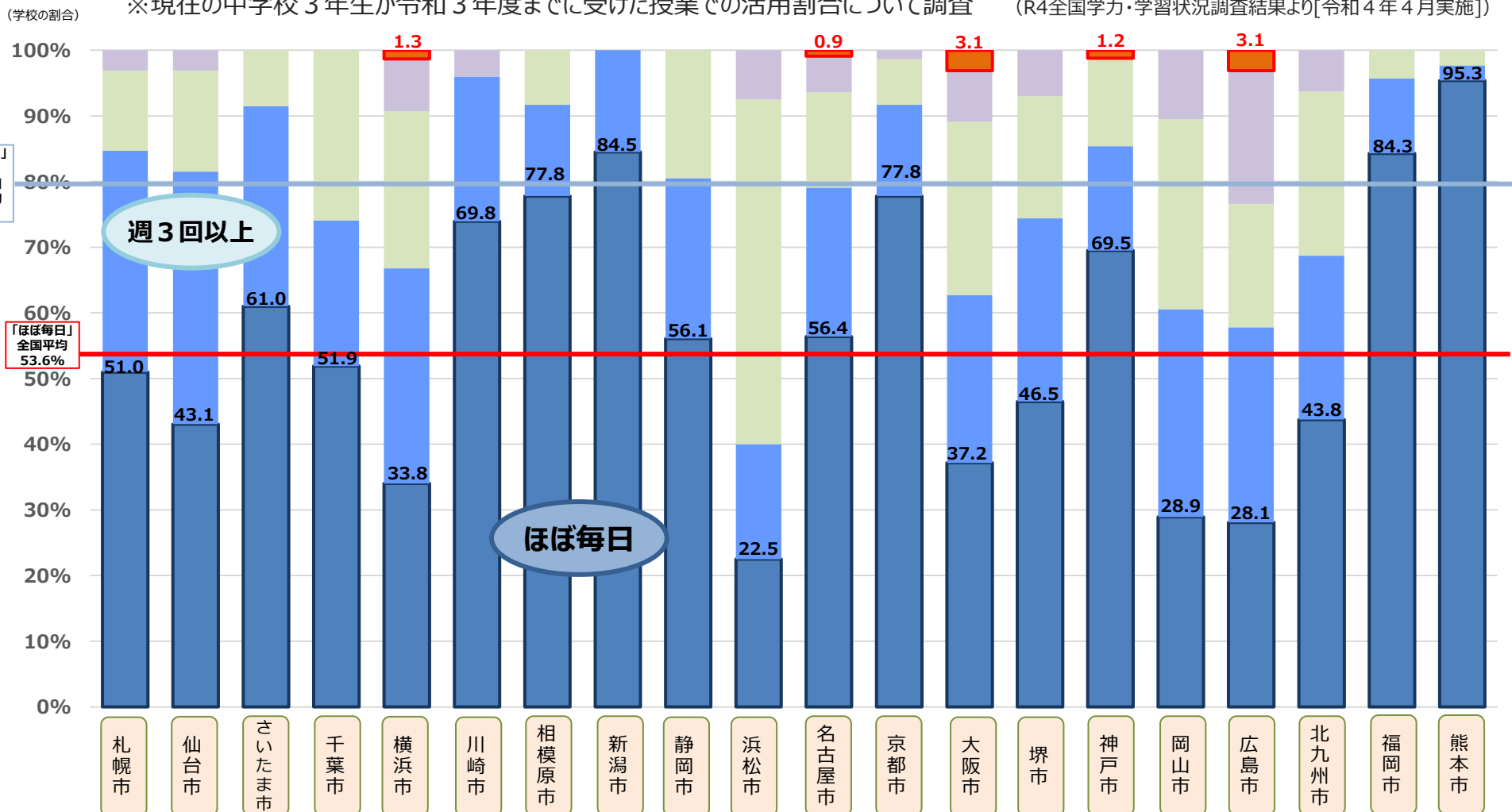
	札幌市	仙台市	さいたま市	千葉市	横浜市	川崎市	相模原市	新潟市	静岡市	浜松市	名古屋市	京都市	大阪市	堺市	神戸市	岡山市	広島市	北九州市	福岡市	熊本市
月1回未満	0	0	0	0	0	0	0	0	0	0	0	0	0	0	0	0	0.7	0.8	0	0
月1回以上	0.5	0.9	0	1.9	0.9	0.9	2.8	0	2.5	5.2	0.8	0	1.4	3.3	0.6	1.2	12.1	4.7	0	0
週1回以上	5.1	8.5	3.8	9.3	9.1	7.8	7.0	0	14.8	21.6	10.0	1.3	18.4	14.1	7.9	19.8	27.1	17.2	2.8	1.1
週3回以上	21.7	28.2	25.0	33.6	28.6	20.0	28.2	6.7	29.6	33.0	25.7	19.6	30.0	32.6	24.8	48.8	30.7	32.8	20.1	3.3
ほぼ毎日	72.7	62.4	71.2	55.1	60.8	71.3	62.0	93.3	53.1	40.2	63.6	78.5	49.8	50.0	66.1	29.1	29.3	43.0	76.4	95.6

■ ほぼ毎日 ■ 週3回以上 ■ 週1回以上 ■ 月1回以上 ■ 月1回未満

調査項目：調査対象学年の児童に対して、前年度までに、児童一人一人に配備されたPC・タブレットなどのICT機器を、授業でどの程度活用しましたか

# 1人1台端末を授業で活用している学校の割合（中学校・指定都市別）

※現在の中学校3年生が令和3年度までに受けた授業での活用割合について調査（R4全国学力・学習状況調査結果より[令和4年4月実施]）



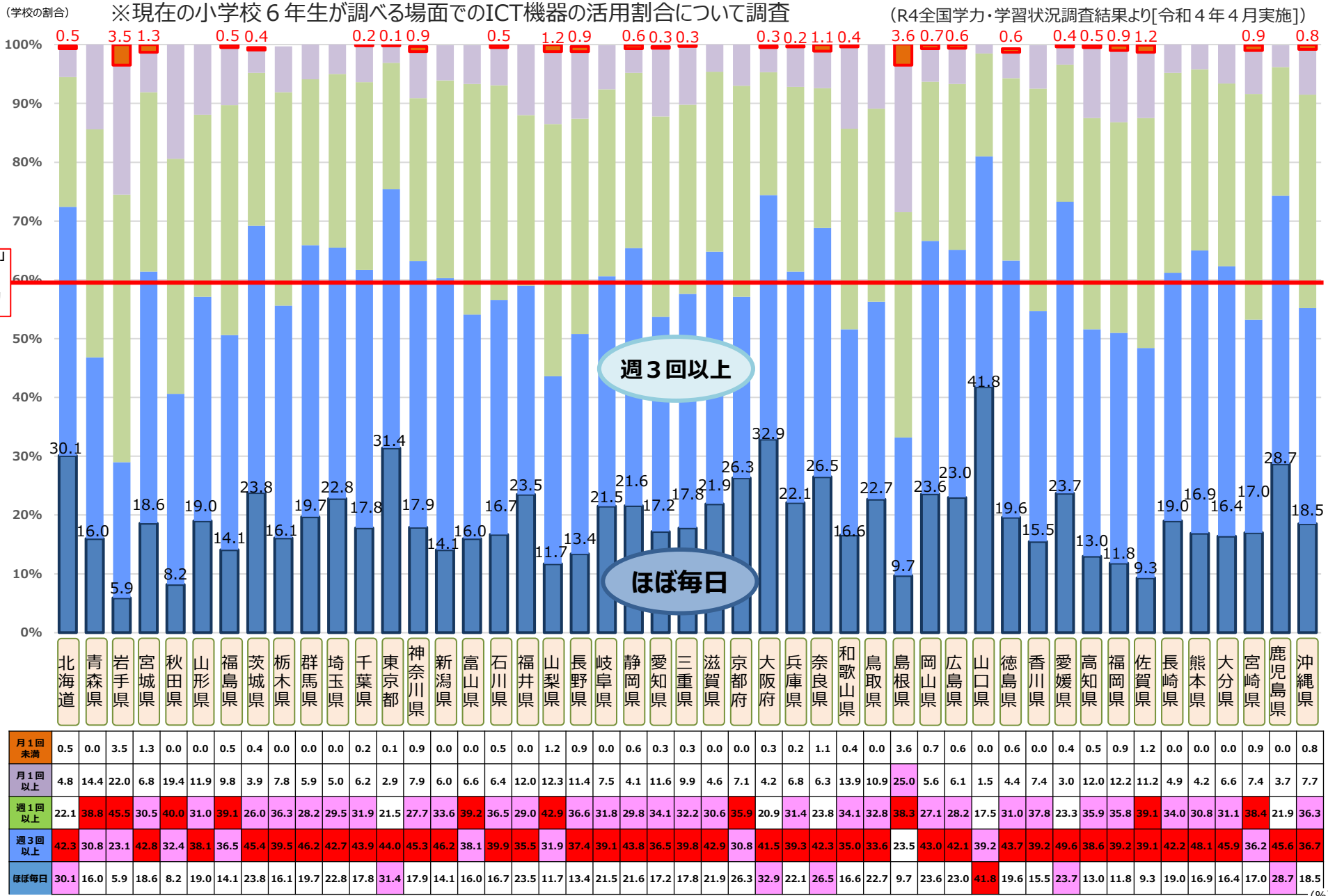
	札幌市	仙台市	さいたま市	千葉市	横浜市	川崎市	相模原市	新潟市	静岡市	浜松市	名古屋市	京都市	大阪市	堺市	神戸市	岡山市	広島市	北九州市	福岡市	熊本市
月1回未満	0	0	0	0	1.3	0	0	0	0	0	0.9	0	3.1	0	1.2	0	3.1	0	0	0
月1回以上	3.1	3.1	0	0	7.9	3.8	0	0	0	7.5	5.5	1.4	7.8	7.0	0	10.5	20.3	6.3	0	0
週1回以上	12.2	15.4	8.5	25.9	23.8	0	8.3	0	19.5	52.5	14.5	6.9	26.4	18.6	13.4	28.9	18.8	25.0	4.3	2.3
週3回以上	33.7	38.5	30.5	22.2	32.5	20.8	13.9	15.5	24.4	17.5	22.7	13.9	25.6	27.9	15.9	31.6	29.7	25.0	11.4	2.3
ほぼ毎日	51.0	43.1	61.0	51.9	33.8	69.8	77.8	84.5	56.1	22.5	56.4	77.8	37.2	46.5	69.5	28.9	28.1	43.8	84.3	95.3

■ ほぼ毎日 ■ 週3回以上 ■ 週1回以上 ■ 月1回以上 ■ 月1回未満

調査項目：調査対象学年の生徒に対して、前年度までに、生徒一人一人に配備されたPC・タブレットなどのICT機器を、授業でどの程度活用しましたか。

授業一般  
調べる場面  
教職員・児童  
発表・表現  
児童生徒同士  
持ち帰り

# 自分で調べる場面でICT機器を使用している学校の割合（小学校・都道府県別 ※政令市除く）



調査項目：調査対象学年の児童が自分で調べる場面で、PC・タブレットなどのICT機器を、授業でどの程度使用させていますか（インターネット検索）

授業一般

調べる場面

教職員・児童

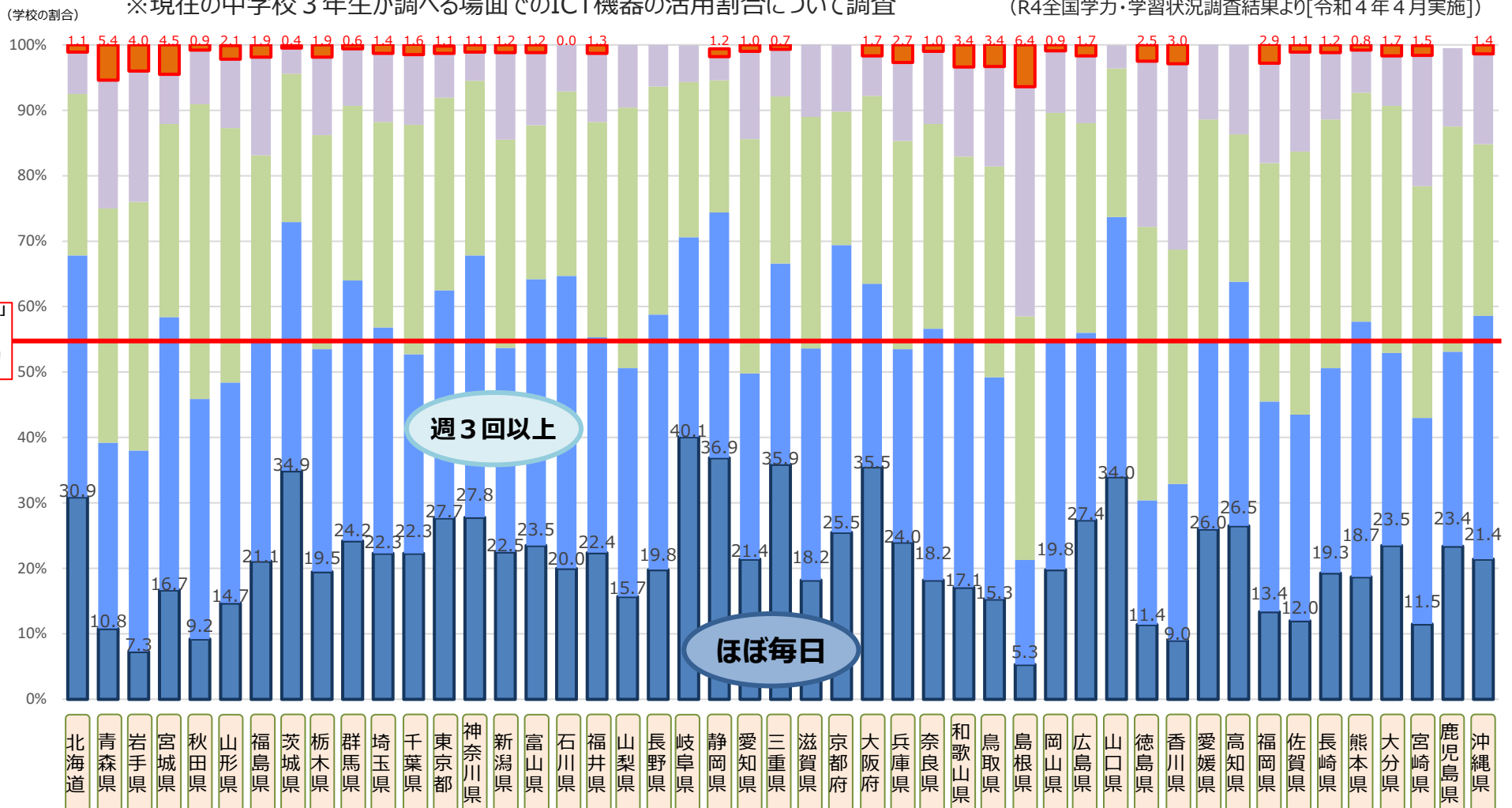
発表・表現

児童生徒同士

持ち帰り

# 自分で調べる場面でICT機器を使用している学校の割合（中学校・都道府県別 ※政令市除く）

※現在の中学校3年生が調べる場面でのICT機器の活用割合について調査 (R4全国学力・学習状況調査結果より[令和4年4月実施])



	北海道	青森県	岩手県	宮城県	秋田県	山形県	福島県	茨城県	栃木県	群馬県	埼玉県	千葉県	東京都	神奈川県	新潟県	富山県	石川県	福井県	山梨県	長野県	岐阜県	静岡県	愛知県	三重県	滋賀県	京都府	大阪府	兵庫県	奈良県	和歌山県	鳥取県	島根県	岡山県	広島県	山口県	徳島県	香川県	愛媛県	高知県	福岡県	佐賀県	長崎県	熊本県	大分県	宮崎県	鹿児島県	沖縄県
月1回未満	1.1	5.4	4.0	4.5	0.9	2.1	1.9	0.4	1.9	0.6	1.4	1.6	1.1	1.1	1.2	1.2	0.0	1.3	0.0	0.0	0.0	1.2	1.0	0.7	0.0	0.0	1.7	2.7	1.0	3.4	3.4	6.4	0.9	1.7	0.0	2.5	3.0	0.0	0.0	2.9	1.1	1.2	0.8	1.7	1.5	0.0	1.4
月1回以上	6.4	19.6	20.0	7.6	8.3	10.5	15.0	3.9	11.9	8.7	10.5	10.7	6.8	4.4	13.3	11.1	7.1	10.5	9.6	6.4	5.6	3.6	13.4	7.2	11.1	10.2	6.1	12.0	11.1	13.7	15.3	35.1	9.5	10.3	3.5	25.3	28.4	11.5	13.7	15.3	15.2	10.2	6.5	7.6	20.0	12.0	13.8
週1回以上	24.7	35.8	38.0	29.5	45.0	38.9	28.2	22.7	32.7	26.7	31.4	35.1	29.4	26.7	31.8	23.5	28.2	32.9	39.8	34.8	23.7	20.2	35.8	25.5	35.4	20.4	28.7	31.8	28.2	32.2	37.2	34.5	32.0	22.7	41.8	35.8	33.6	22.5	36.4	40.2	38.0	35.0	37.8	35.4	34.4	26.2	
週3回以上	36.9	28.4	30.7	41.7	36.7	33.7	33.8	38.0	34.0	39.8	34.5	30.4	34.8	40.0	31.2	40.7	44.7	32.9	34.9	39.0	30.5	37.5	28.4	30.7	35.4	43.9	28.0	29.5	38.4	37.6	33.9	16.0	35.3	28.6	39.7	19.0	23.9	29.0	37.3	32.1	31.5	31.3	39.0	29.4	31.5	29.7	37.2
ほぼ毎日	30.9	10.8	7.3	16.7	9.2	14.7	21.1	34.9	19.5	24.2	22.3	22.3	27.7	27.8	22.5	23.5	20.0	22.4	15.7	19.8	40.1	36.9	21.4	35.9	18.2	25.5	35.5	24.0	18.2	17.1	15.3	5.3	19.8	27.4	34.0	11.4	9.0	26.0	26.5	13.4	12.0	19.3	18.7	23.5	11.5	23.4	21.4

■ ほぼ毎日 ■ 週3回以上 ■ 週1回以上 ■ 月1回以上 ■ 月1回未満

調査項目：調査対象学年の生徒が自分で調べる場面で、PC・タブレットなどのICT機器を、授業でどの程度使用させていますか（インターネット検索）

授業一般

調べる場面

教職員・児童

発表・表現

児童生徒同士

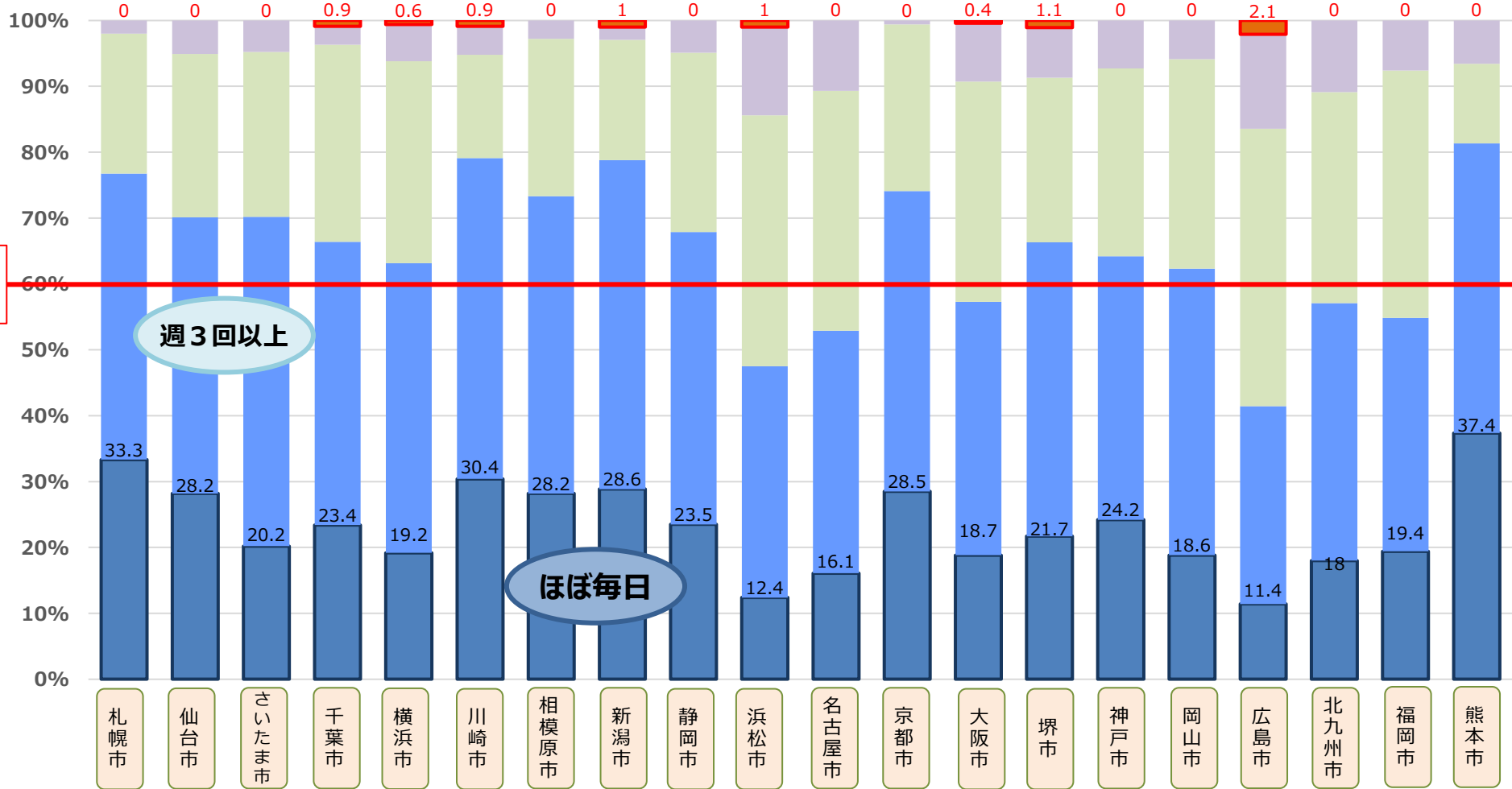
持ち帰り

# 自分で調べる場面でICT機器を使用している学校の割合（小学校・指定都市別）

※現在の小学校6年生と教職員とのやりとりの場面でのICT機器の活用割合について調査

(R4全国学力・学習状況調査結果より[令和4年4月実施])

(学校の割合)



市	札幌市	仙台市	さいたま市	千葉市	横浜市	川崎市	相模原市	新潟市	静岡市	浜松市	名古屋市	京都市	大阪市	堺市	神戸市	岡山市	広島市	北九州市	福岡市	熊本市
月1回未満	0.0	0.0	0.0	0.9	0.6	0.9	0.0	1.0	0.0	1.0	0.0	0.0	0.4	1.1	0.0	0.0	2.1	0.0	0.0	0.0
月1回以上	2.0	5.1	4.8	2.8	5.6	4.3	2.8	1.9	4.9	13.4	10.7	0.6	8.8	7.6	7.3	5.8	14.3	10.9	7.6	6.6
週1回以上	21.2	24.8	25.0	29.9	30.7	15.7	23.9	18.1	27.2	38.1	36.4	25.3	33.2	25.0	28.5	31.4	42.1	32.0	37.5	12.1
週3回以上	43.4	41.9	50.0	43.0	44.0	48.7	45.1	49.5	44.4	35.1	36.8	45.6	38.2	44.6	40.0	43.0	30.0	39.1	35.4	44.0
ほぼ毎日	33.3	28.2	20.2	23.4	19.2	30.4	28.2	28.6	23.5	12.4	16.1	28.5	18.7	21.7	24.2	18.6	11.4	18.0	19.4	37.4

■ ほぼ毎日 ■ 週3回以上 ■ 週1回以上 ■ 月1回以上 ■ 月1回未満

調査項目：調査対象学年の児童が自分で調べる場面で、PC・タブレットなどのICT機器を、授業でどの程度使用させていますか（インターネット検索）

授業一般

調べる場面

教職員・生徒

発表・表現

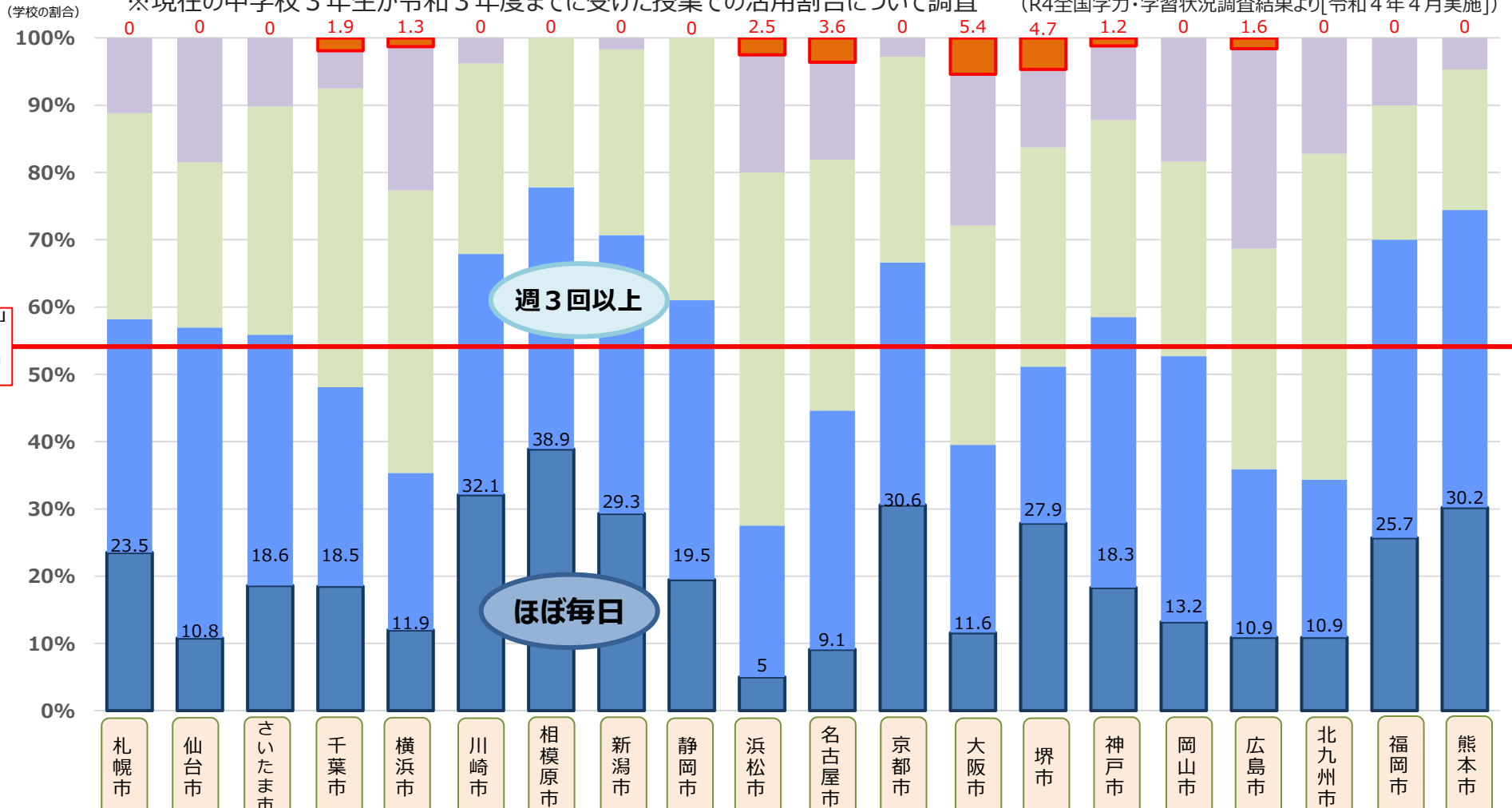
児童生徒同士

持ち帰り

# 自分で調べる場面でICT機器を使用している学校の割合（中学校・指定都市別）

※現在の中学校3年生が令和3年度までに受けた授業での活用割合について調査

(R4全国学力・学習状況調査結果より[令和4年4月実施])



「ほぼ毎日」  
+  
「週3回」  
全国平均  
54.5%

週3回以上

ほぼ毎日

	札幌市	仙台市	さいたま市	千葉市	横浜市	川崎市	相模原市	新潟市	静岡市	浜松市	名古屋市	京都市	大阪市	堺市	神戸市	岡山市	広島市	北九州市	福岡市	熊本市
月1回未満	0.0	0.0	0.0	1.9	1.3	0.0	0.0	0.0	0.0	2.5	3.6	0.0	5.4	4.7	1.2	0.0	1.6	0.0	0.0	0.0
月1回以上	11.2	18.5	10.2	5.6	21.2	3.8	0.0	1.7	0.0	17.5	14.5	2.8	22.5	11.6	11.0	18.4	29.7	17.2	10.0	4.7
週1回以上	30.6	24.6	33.9	44.4	41.7	28.3	22.2	27.6	39.0	52.5	37.3	30.6	32.6	32.6	29.3	28.9	32.8	48.4	20.0	20.9
週3回以上	34.7	46.2	37.3	29.6	23.2	35.8	38.9	41.4	41.5	22.5	35.5	36.1	27.9	23.3	40.2	39.5	25.0	23.4	44.3	44.2
ほぼ毎日	23.5	10.8	18.6	18.5	11.9	32.1	38.9	29.3	19.5	5.0	9.1	30.6	11.6	27.9	18.3	13.2	10.9	10.9	25.7	30.2

■ ほぼ毎日 ■ 週3回以上 ■ 週1回以上 ■ 月1回以上 ■ 月1回未満

調査項目：調査対象学年の生徒が自分で調べる場面で、PC・タブレットなどのICT機器を、授業でどの程度使用させていますか（インターネット検索）

授業一般

調べる場面

教職員・児童

発表・表現

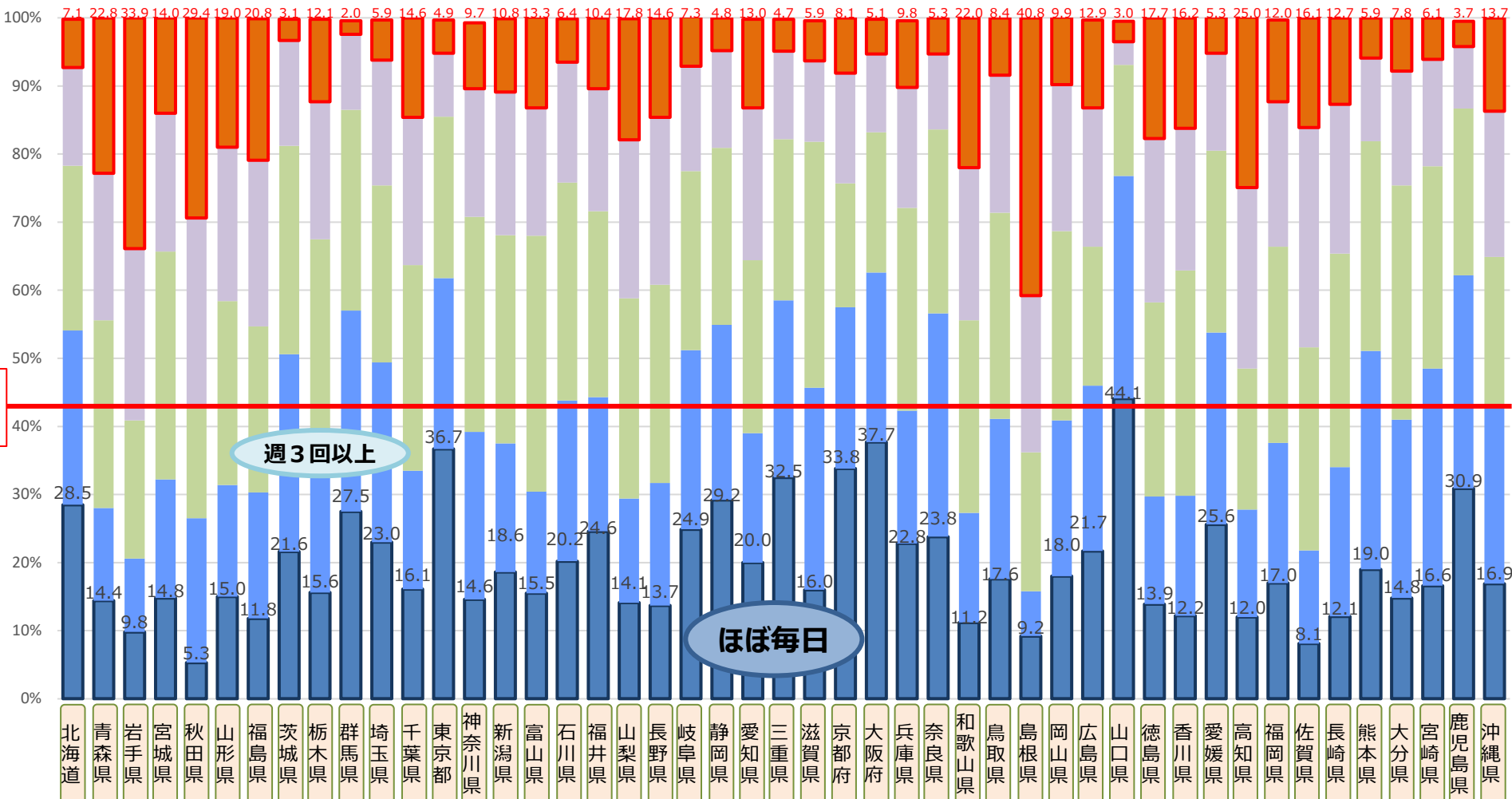
児童生徒同士

持ち帰り



# 教職員と児童がやりとりする場面でICT機器を使用している学校の割合 (小学校・都道府県別 ※政令市除く)

(学校の割合) ※現在の小学校6年生と教職員とのやりとりの場面でのICT機器の活用割合について調査 (R4全国学力・学習状況調査結果より[令和4年4月実施])



「ほぼ毎日」  
+  
「週3回」  
全国平均  
42.1%

週3回以上

ほぼ毎日

月1回未満	7.1	22.8	33.9	14.0	29.4	19.0	20.8	3.1	12.1	2.0	5.9	14.6	4.9	9.7	10.8	13.3	6.4	10.4	17.8	14.6	7.3	4.8	13.0	4.7	5.9	8.1	5.1	9.8	5.3	22.0	8.4	40.8	9.9	12.9	3.0	17.7	16.2	5.3	25.0	12.0	16.1	12.7	5.9	7.8	6.1	3.7	13.7
月1回以上	14.4	21.6	25.2	20.3	27.6	22.6	24.4	15.5	20.2	11.1	18.4	21.7	9.3	18.8	21.0	18.8	17.7	18.0	23.3	24.6	15.4	14.3	22.4	12.9	11.9	16.2	11.5	17.7	11.1	22.4	20.2	23.0	21.5	20.4	3.4	24.1	20.9	14.3	26.6	21.3	32.3	21.9	12.2	16.8	15.7	9.1	21.4
週1回以上	24.2	27.6	20.3	33.5	16.5	27.0	24.4	30.6	31.4	29.5	26.0	30.2	23.7	31.6	30.6	37.6	32.0	27.3	29.4	29.1	26.3	26.0	25.4	23.7	36.1	18.2	20.6	29.8	27.0	28.3	30.3	20.4	27.8	20.4	16.3	28.5	33.1	26.7	20.7	28.8	29.8	31.4	30.8	34.4	29.7	24.5	22.2
週3回以上	25.6	13.6	10.8	17.4	21.2	16.4	18.5	29.0	20.5	29.5	26.4	17.4	25.1	24.6	18.9	14.9	23.6	19.7	15.3	18.0	26.3	25.7	19.0	26.0	29.7	23.7	24.9	19.5	32.8	16.1	23.5	6.6	22.9	24.3	32.7	15.8	17.6	28.2	15.8	20.6	13.7	21.9	32.1	26.2	31.9	31.3	25.8
ほぼ毎日	28.5	14.4	9.8	14.8	5.3	15.0	11.8	21.6	15.6	16.1	16.1	36.7	14.6	18.6	15.5	20.2	24.6	14.1	13.7	24.9	29.2	20.0	32.5	16.0	33.8	37.7	22.8	23.8	11.2	17.6	9.2	18.0	21.7	44.1	13.9	12.2	25.6	12.0	17.0	8.1	12.1	19.0	14.8	16.6	30.9	16.9	

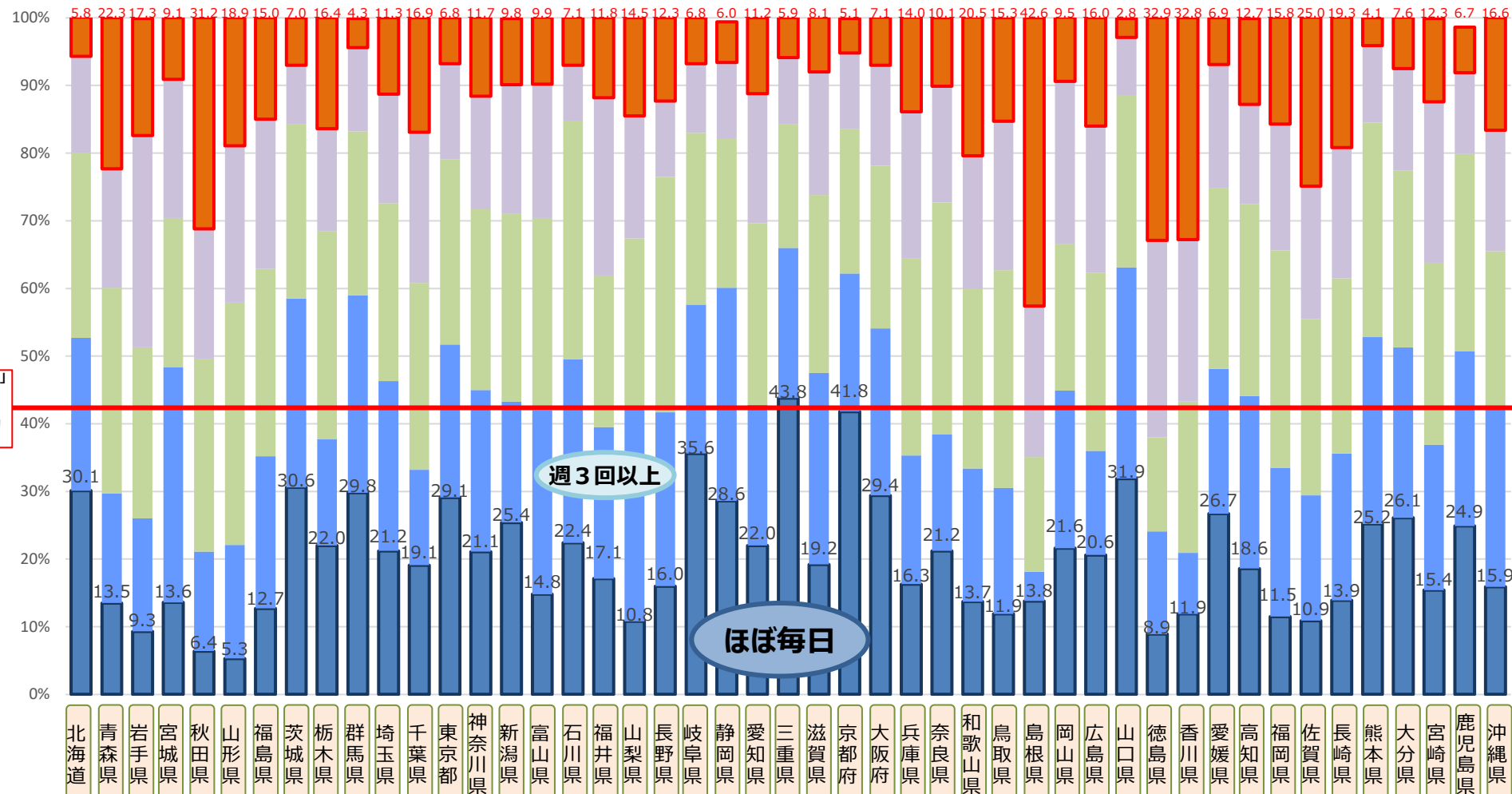
■ ほぼ毎日 ■ 週3回以上 ■ 週1回以上 ■ 月1回以上 ■ 月1回未満

調査項目：教職員と調査対象学年の児童がやりとりする場面で、PC・タブレットなどのICT機器を、授業でどの程度使用させていますか。

授業一般  
調べる場面  
教職員・生徒  
発表・表現  
児童生徒同士  
持ち帰り

# 教職員と生徒がやりとりする場面でICT機器を使用している学校の割合（中学校・都道府県別 ※政令市除く） 10

（学校の割合） ※現在の中学校3年生と教職員とのやりとりの場面でのICT機器の活用割合について調査（R4全国学力・学習状況調査結果より[令和4年4月実施]）



「ほぼ毎日」  
+  
「週3回」  
全国平均  
42.1%

月1回未満	5.8	22.3	17.3	9.1	31.2	18.9	15.0	7.0	16.4	4.3	11.3	16.9	6.8	11.7	9.8	9.9	7.1	11.8	14.5	12.3	6.8	6.0	11.2	5.9	8.1	5.1	7.1	14.0	10.1	20.5	15.3	42.6	9.5	16.0	2.8	32.9	32.8	6.9	12.7	15.8	25.0	19.3	4.1	7.6	12.3	6.7	16.6
月1回以上	14.3	17.6	31.3	20.5	19.3	23.2	22.1	8.7	15.1	12.4	16.1	22.3	14.1	16.7	19.1	19.8	8.2	26.3	18.1	11.2	10.2	11.3	19.2	9.8	18.2	11.2	14.9	21.7	17.2	19.7	22.0	22.3	24.1	21.7	8.5	29.1	23.9	18.3	14.7	18.7	19.6	19.3	11.4	15.1	23.8	12.0	17.9
週1回以上	27.3	30.4	25.3	22.0	28.4	35.8	27.7	25.8	30.8	24.2	26.3	27.6	27.4	26.7	27.7	28.4	35.3	22.4	25.3	34.8	25.4	22.0	26.8	18.3	26.3	21.4	24.0	29.1	34.3	26.5	32.2	17.0	21.6	26.3	25.5	13.9	22.4	26.7	28.4	32.1	26.1	25.9	31.7	26.1	26.9	29.2	23.4
週3回以上	22.6	16.2	16.7	34.8	14.7	16.8	22.5	27.9	15.7	29.2	25.1	14.1	22.6	23.9	17.9	27.2	27.1	22.4	31.3	25.7	22.0	31.5	20.8	22.2	28.3	20.4	24.7	19.0	17.2	19.7	18.6	4.3	23.3	15.4	31.2	15.2	9.0	21.4	25.5	22.0	18.5	21.7	27.6	25.2	21.5	25.8	26.2
ほぼ毎日	30.1	13.5	9.3	13.6	6.4	5.3	12.7	30.6	22.0	29.8	21.2	19.1	29.1	21.1	25.4	14.8	22.4	17.1	10.8	16.0	35.6	28.6	22.0	19.2	43.8	41.8	29.4	16.3	21.2	13.7	11.9	13.8	21.6	20.6	31.9	8.9	11.9	26.7	18.6	11.5	10.9	13.9	25.2	26.1	15.4	24.9	15.9

■ ほぼ毎日 ■ 週3回以上 ■ 週1回以上 ■ 月1回以上 ■ 月1回未満

調査項目：教職員と調査対象学年の生徒がやりとりする場面で、PC・タブレットなどのICT機器を、授業でどの程度使用させていますか。

授業一般

調べる場面

教職員・生徒

発表・表現

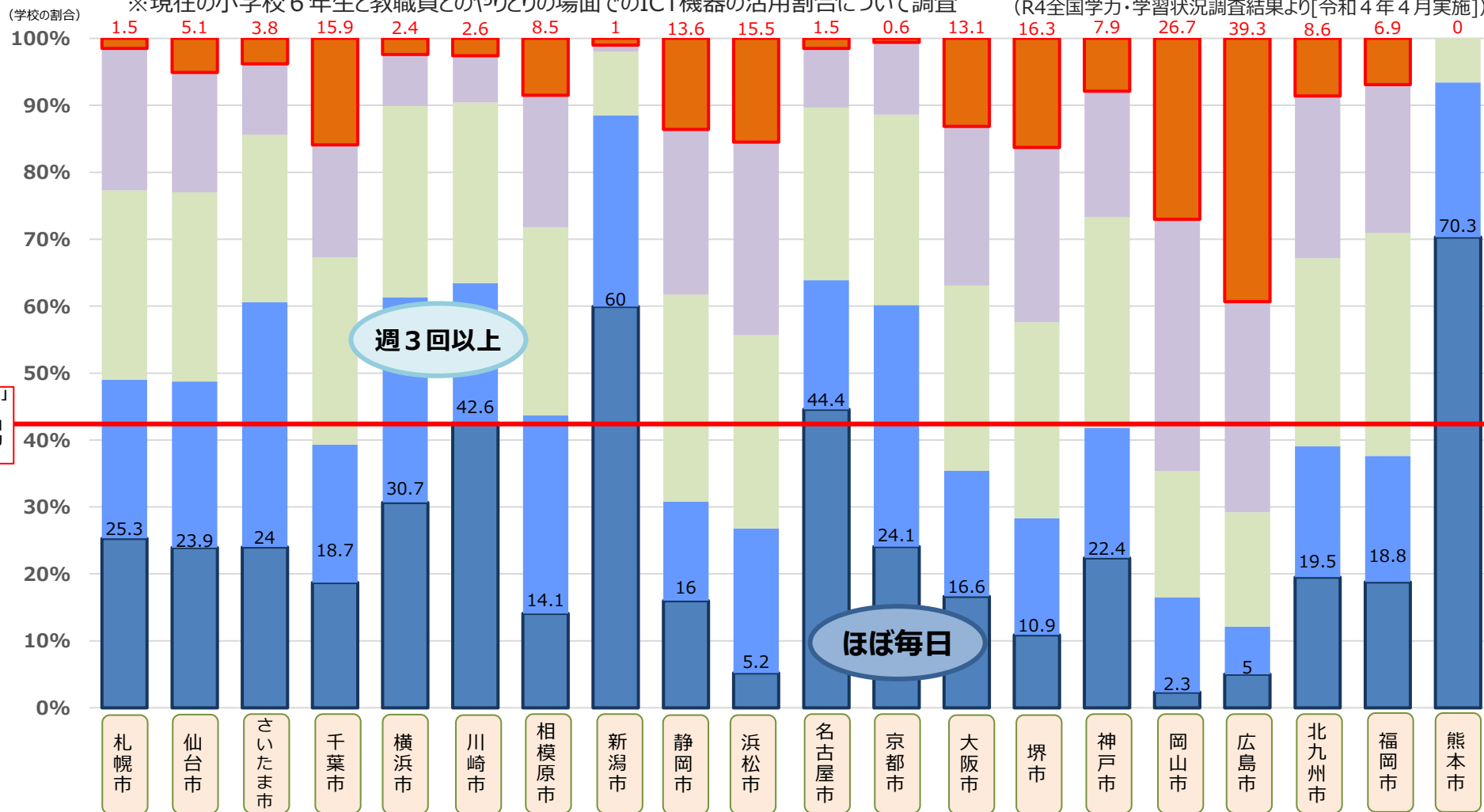
児童生徒同士

持ち帰り

# 教職員と児童がやりとりする場面でICT機器を使用している学校の割合（小学校・指定都市別）

※現在の小学校6年生と教職員とのやりとりの場面でのICT機器の活用割合について調査

(R4全国学力・学習状況調査結果より[令和4年4月実施])



「ほぼ毎日」  
+  
「週3回」  
全国平均  
42.1%

週3回以上

ほぼ毎日

	札幌市	仙台市	さいたま市	千葉市	横浜市	川崎市	相模原市	新潟市	静岡市	浜松市	名古屋市	京都市	大阪市	堺市	神戸市	岡山市	広島市	北九州市	福岡市	熊本市
月1回未満	1.5	5.1	3.8	15.9	2.4	2.6	8.5	1.0	13.6	15.5	1.5	0.6	13.1	16.3	7.9	26.7	39.3	8.6	6.9	0.0
月1回以上	21.2	17.9	10.6	16.8	7.7	7.0	19.7	1.0	24.7	28.9	8.8	10.8	23.7	26.1	18.8	37.2	31.4	24.2	22.2	0.0
週1回以上	28.3	28.2	25.0	28.0	28.6	27.0	28.2	9.5	30.9	28.9	25.7	28.5	27.6	29.3	31.5	18.6	17.1	28.1	33.3	6.6
週3回以上	23.7	24.8	36.5	20.6	30.7	20.9	29.6	28.6	14.8	21.6	19.2	36.1	18.7	17.4	19.4	14.0	7.1	19.5	18.8	23.1
ほぼ毎日	25.3	23.9	24.0	18.7	30.7	42.6	14.1	60.0	16.0	5.2	44.4	24.1	16.6	10.9	22.4	2.3	5.0	19.5	18.8	70.3

■ ほぼ毎日 ■ 週3回以上 ■ 週1回以上 ■ 月1回以上 ■ 月1回未満

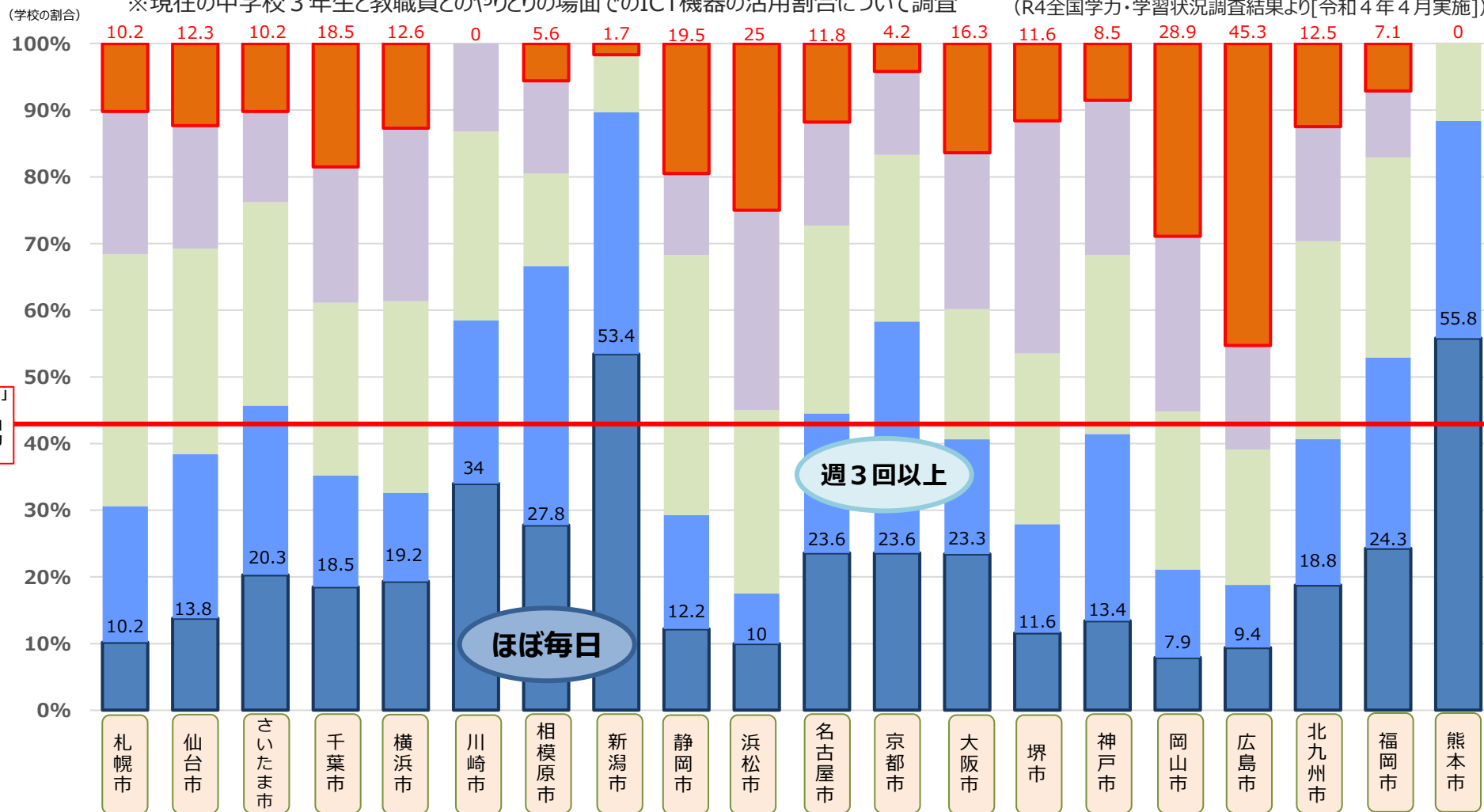
調査項目：教職員と調査対象学年の児童がやりとりする場面で、PC・タブレットなどのICT機器を、授業でどの程度使用させていますか。

授業一般  
調べる場面  
教職員・生徒  
発表・表現  
児童生徒同士  
持ち帰り

# 教職員と生徒がやりとりする場面でICT機器を使用している学校の割合（中学校・指定都市別）

※現在の中学校3年生と教職員とのやりとりの場面でのICT機器の活用割合について調査

(R4全国学力・学習状況調査結果より[令和4年4月実施])



学校の割合	札幌市	仙台市	さいたま市	千葉市	横浜市	川崎市	相模原市	新潟市	静岡市	浜松市	名古屋市	京都市	大阪市	堺市	神戸市	岡山市	広島市	北九州市	福岡市	熊本市
月1回未満	10.2	12.3	10.2	18.5	12.6	0.0	5.6	1.7	19.5	25.0	11.8	4.2	16.3	11.6	8.5	28.9	45.3	12.5	7.1	0.0
月1回以上	21.4	18.5	13.6	20.4	25.8	13.2	13.9	0.0	12.2	30.0	15.5	12.5	23.3	34.9	23.2	26.3	15.6	17.2	10.0	0.0
週1回以上	37.8	30.8	30.5	25.9	28.5	28.3	13.9	8.6	39.0	27.5	28.2	25.0	19.4	25.6	26.8	23.7	20.3	29.7	30.0	11.6
週3回以上	20.4	24.6	25.4	16.7	13.2	24.5	38.9	36.2	17.1	7.5	20.9	34.7	17.1	16.3	28.0	13.2	9.4	21.9	28.6	32.6
ほぼ毎日	10.2	13.8	20.3	18.5	19.2	34.0	27.8	53.4	12.2	10.0	23.6	23.6	23.3	11.6	13.4	7.9	9.4	18.8	24.3	55.8

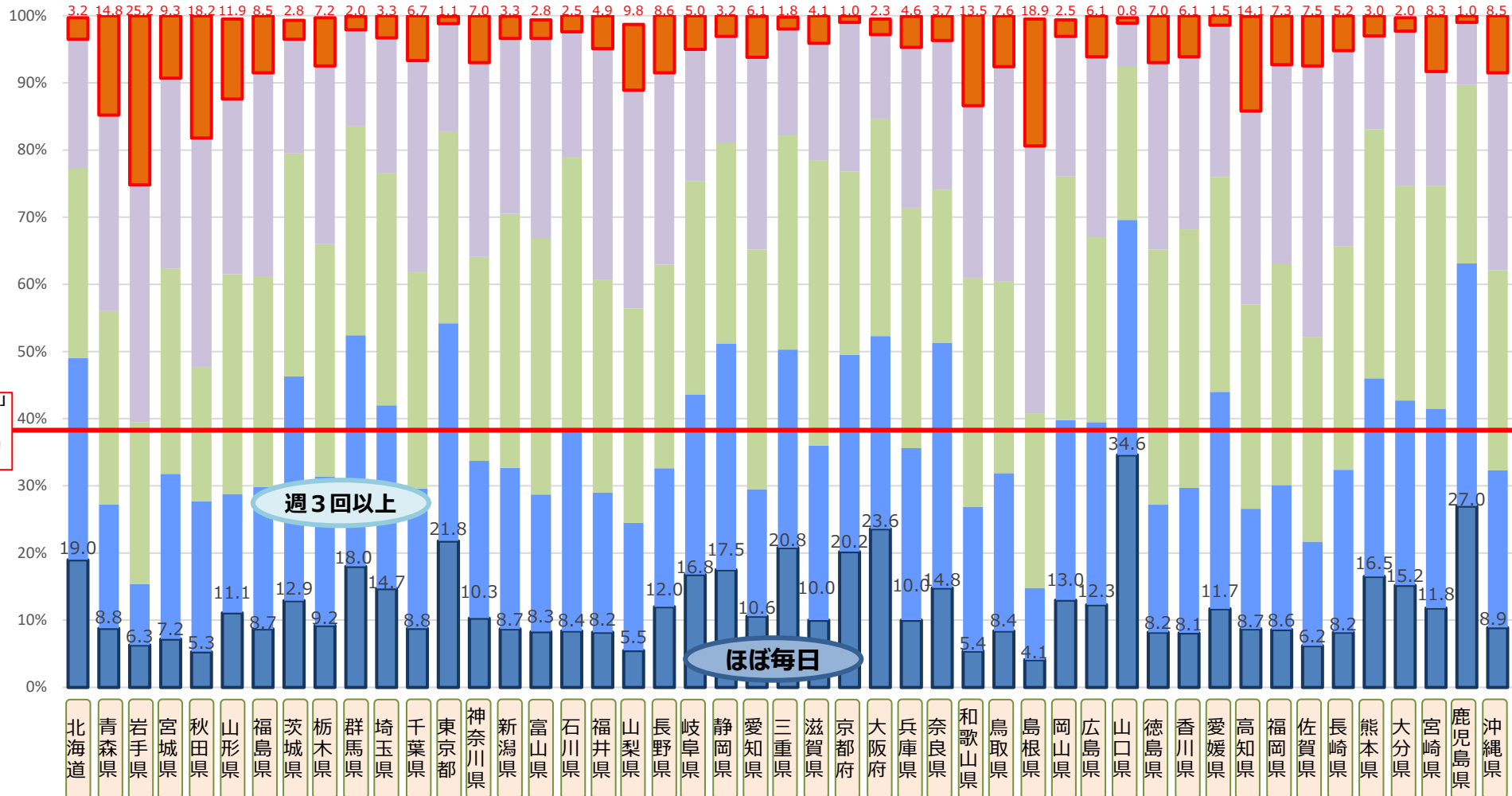
■ ほぼ毎日 ■ 週3回以上 ■ 週1回以上 ■ 月1回以上 ■ 月1回未満

調査項目：教職員と調査対象学年の生徒がやりとりする場面で、PC・タブレットなどのICT機器を、授業でどの程度使用させていますか。

授業一般  
調べる場面  
教職員・児童  
発表・表現  
児童生徒同士  
持ち帰り

# 自分の考えをまとめ、発表・表現する場面でICT機器を使用している学校の割合（小学校・都道府県別 ※政令市除く） 13

（学校の割合） ※現在の小学校6年生が自分の考えをまとめ、発表・表現する場面でのICT機器の活用割合について調査（R4全国学力・学習状況調査結果より[令和4年4月実施]）



	北海道	青森県	岩手県	宮城県	秋田県	山形県	福島県	茨城県	栃木県	群馬県	埼玉県	千葉県	東京都	神奈川県	新潟県	富山県	石川県	福井県	山梨県	長野県	岐阜県	静岡県	愛知県	三重県	滋賀県	京都府	大阪府	兵庫県	奈良県	和歌山県	鳥取県	島根県	岡山県	広島県	山口県	徳島県	香川県	愛媛県	高知県	福岡県	佐賀県	長崎県	熊本県	大分県	宮崎県	鹿児島県	沖縄県
月1回未満	3.2	14.8	25.2	9.3	18.2	11.9	8.5	2.8	7.2	2.0	3.3	6.7	1.1	7.0	3.3	2.8	2.5	4.9	9.8	8.6	5.0	3.2	6.1	1.8	4.1	1.0	2.3	4.6	3.7	13.5	7.6	18.9	2.5	6.1	0.8	7.0	6.1	1.5	14.1	7.3	7.5	5.2	3.0	2.0	8.3	1.0	8.5
月1回以上	19.3	29.2	35.3	28.4	34.1	26.1	30.3	17.0	26.5	14.4	20.1	31.5	16.0	28.9	26.1	29.8	18.7	34.4	32.5	28.6	19.6	15.9	28.6	15.8	17.4	22.2	12.5	23.9	22.2	25.6	31.9	39.8	20.8	26.9	6.5	27.8	25.7	22.6	28.8	29.7	40.4	29.1	13.9	23.0	17.0	9.3	29.4
週1回以上	28.2	28.8	24.1	30.5	20.0	32.7	31.4	33.2	34.6	31.1	34.6	32.2	28.6	30.4	37.8	38.1	40.9	31.7	31.9	30.3	31.8	29.8	35.7	31.9	42.5	27.3	32.4	35.8	22.8	34.1	28.6	26.0	36.3	27.5	22.8	38.0	38.5	32.0	30.4	32.9	30.4	33.3	37.1	32.0	33.2	26.6	29.8
週3回以上	30.0	18.4	9.1	24.6	22.4	17.7	21.1	33.4	22.2	34.4	27.3	20.8	32.4	23.4	24.0	20.4	29.6	20.8	19.0	20.6	26.8	33.7	18.9	29.5	26.0	29.3	28.7	25.6	36.5	21.5	23.5	10.7	26.8	27.2	35.0	19.0	21.6	32.3	17.9	21.5	15.5	24.2	29.5	27.5	29.7	36.1	23.4
ほぼ毎日	19.0	8.8	6.3	7.2	5.3	11.1	8.7	12.9	9.2	18.0	14.7	8.8	21.8	10.3	8.7	8.3	8.4	8.2	5.5	12.0	16.8	17.5	10.6	20.8	10.0	20.2	23.6	10.0	14.8	5.4	8.4	4.1	13.0	12.3	34.6	8.2	8.1	11.7	8.7	8.6	6.2	8.2	16.5	15.2	11.8	27.0	8.9

■ ほぼ毎日 ■ 週3回以上 ■ 週1回以上 ■ 月1回以上 ■ 月1回未満

調査項目：調査対象学年の児童が自分の考えをまとめ、発表・表現する場面で、PC・タブレットなどのICT機器を、どの程度使用させていますか。

授業一般

調べる場面

教職員・生徒

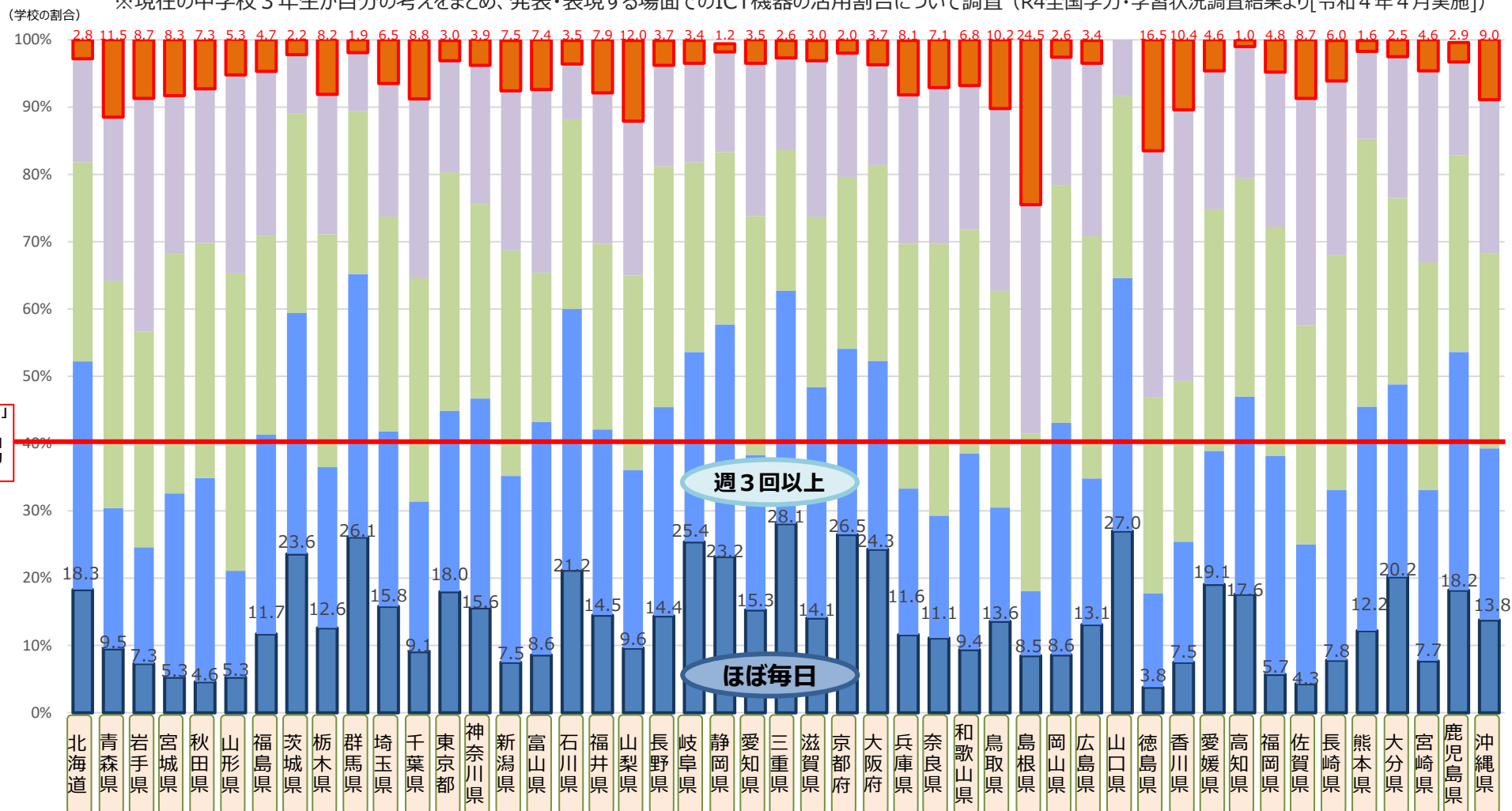
発表・表現

児童生徒同士

持ち帰り

# 自分の考えをまとめ、発表・表現する場面でICT機器を使用している学校の割合（中学校・都道府県別 ※政令市除く） 14

※現在の中学校3年生が自分の考えをまとめ、発表・表現する場面でのICT機器の活用割合について調査（R4全国学力・学習状況調査結果より[令和4年4月実施]）



	北海道	青森県	岩手県	宮城県	秋田県	山形県	福島県	茨城県	栃木県	群馬県	埼玉県	千葉県	東京都	神奈川県	新潟県	富山県	石川県	福井県	山梨県	長野県	岐阜県	静岡県	愛知県	三重県	滋賀県	京都府	大阪府	兵庫県	奈良県	和歌山県	鳥取県	島根県	岡山県	広島県	山口県	徳島県	香川県	愛媛県	高知県	福岡県	佐賀県	長崎県	熊本県	大分県	宮崎県	鹿児島県	沖縄県
月1回未満	2.8	11.5	8.7	8.3	7.3	5.3	4.7	2.2	8.2	1.9	6.5	8.8	3.0	3.9	7.5	7.4	3.5	7.9	12.0	3.7	3.4	1.2	3.5	2.6	3.0	2.0	3.7	8.1	7.1	6.8	10.2	24.5	2.6	3.4	0.0	16.5	10.4	4.6	1.0	4.8	8.7	6.0	1.6	2.5	4.6	2.9	9.0
月1回以上	15.4	24.3	34.7	23.5	22.9	29.5	24.4	8.7	20.8	8.7	19.8	26.6	16.6	20.6	23.7	27.2	8.2	22.4	22.9	15.0	14.7	14.9	22.7	13.7	23.2	18.4	14.9	22.1	23.2	21.4	27.1	34.0	19.0	25.7	8.5	36.7	40.3	20.6	19.6	23.0	33.7	25.9	13.0	21.0	28.5	13.9	22.8
週1回以上	29.6	33.8	32.0	35.6	34.9	44.2	29.6	29.7	34.6	24.2	31.9	33.2	35.4	28.9	33.5	22.2	28.2	27.6	28.9	35.8	28.2	25.6	35.5	20.9	25.3	25.5	29.1	36.4	40.4	33.3	32.2	23.4	35.3	36.0	27.0	29.1	23.9	35.9	32.4	34.0	32.6	34.9	39.8	27.7	33.8	29.2	29.0
週3回以上	33.9	20.9	17.3	27.3	30.3	15.8	29.6	35.8	23.9	39.1	26.0	22.3	26.9	31.1	27.7	34.6	38.8	27.6	26.5	31.0	28.2	34.5	23.0	34.6	34.3	27.6	21.7	18.2	29.1	16.9	9.6	34.5	21.7	37.6	13.9	17.9	19.8	29.4	32.5	20.7	25.3	33.3	28.6	25.4	35.4	25.5	
ほぼ毎日	18.3	9.5	7.3	5.3	4.6	5.3	11.7	23.6	12.6	26.1	15.8	9.1	18.0	15.6	7.5	8.6	21.2	14.5	9.6	14.4	25.4	23.2	15.3	28.1	14.1	26.5	24.3	11.6	11.1	9.4	13.6	8.5	8.6	13.1	27.0	3.8	7.5	19.1	17.6	5.7	4.3	7.8	12.2	20.2	7.7	18.2	13.8

■ ほぼ毎日 ■ 週3回以上 ■ 週1回以上 ■ 月1回以上 ■ 月1回未満

調査項目：調査対象学年の生徒が自分の考えをまとめ、発表・表現する場面で、PC・タブレットなどのICT機器を、どの程度使用させていますか。

授業一般

調べる場面

教職員・生徒

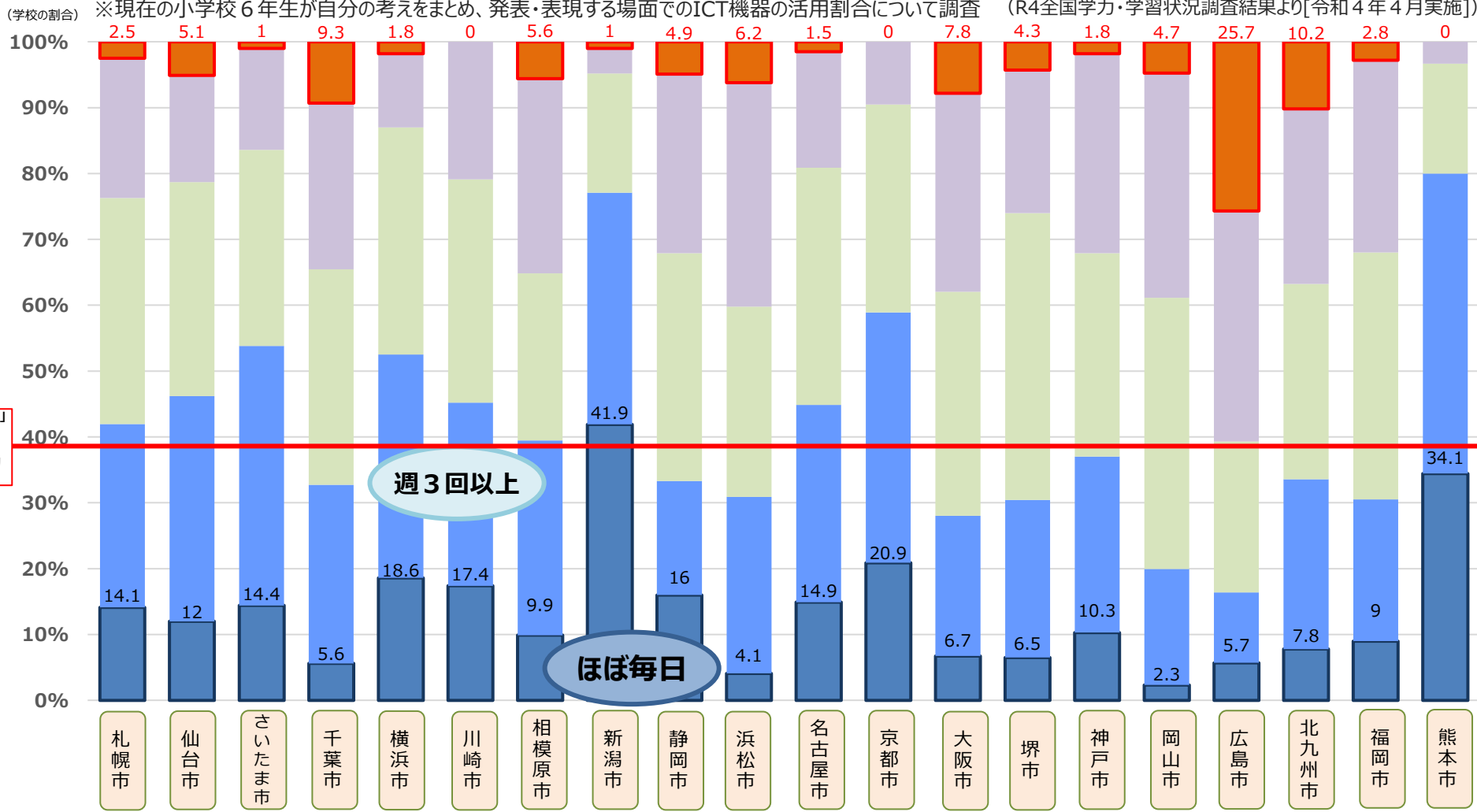
発表・表現

児童生徒同士

持ち帰り

# 自分の考えをまとめ、発表・表現する場面でICT機器を使用している学校の割合（小学校・指定都市別）

※現在の小学校6年生が自分の考えをまとめ、発表・表現する場面でICT機器の活用割合について調査（R4全国学力・学習状況調査結果より[令和4年4月実施]）



「ほぼ毎日」+「週3回」  
全国平均  
37.5%

週3回以上

ほぼ毎日

	札幌市	仙台市	さいたま市	千葉市	横浜市	川崎市	相模原市	新潟市	静岡市	浜松市	名古屋市	京都市	大阪市	堺市	神戸市	岡山市	広島市	北九州市	福岡市	熊本市
月1回未満	2.5	5.1	1.0	9.3	1.8	0.0	5.6	1.0	4.9	6.2	1.5	0.0	7.8	4.3	1.8	4.7	25.7	10.2	2.8	0.0
月1回以上	21.2	16.2	15.4	25.2	11.2	20.9	29.6	3.8	27.2	34.0	17.6	9.5	30.0	21.7	30.3	33.7	35.0	26.6	29.2	3.3
週1回以上	34.3	32.5	29.8	32.7	34.5	33.9	25.4	18.1	34.6	28.9	36.0	31.6	33.9	43.5	30.9	40.7	22.9	29.7	37.5	16.5
週3回以上	27.8	34.2	39.4	27.1	33.9	27.8	29.6	35.2	17.3	26.8	29.9	38.0	21.2	23.9	26.7	17.4	10.7	25.8	21.5	45.1
ほぼ毎日	14.1	12.0	14.4	5.6	18.6	17.4	9.9	41.9	16.0	4.1	14.9	20.9	6.7	6.5	10.3	2.3	5.7	7.8	9.0	34.1

■ ほぼ毎日 ■ 週3回以上 ■ 週1回以上 ■ 月1回以上 ■ 月1回未満

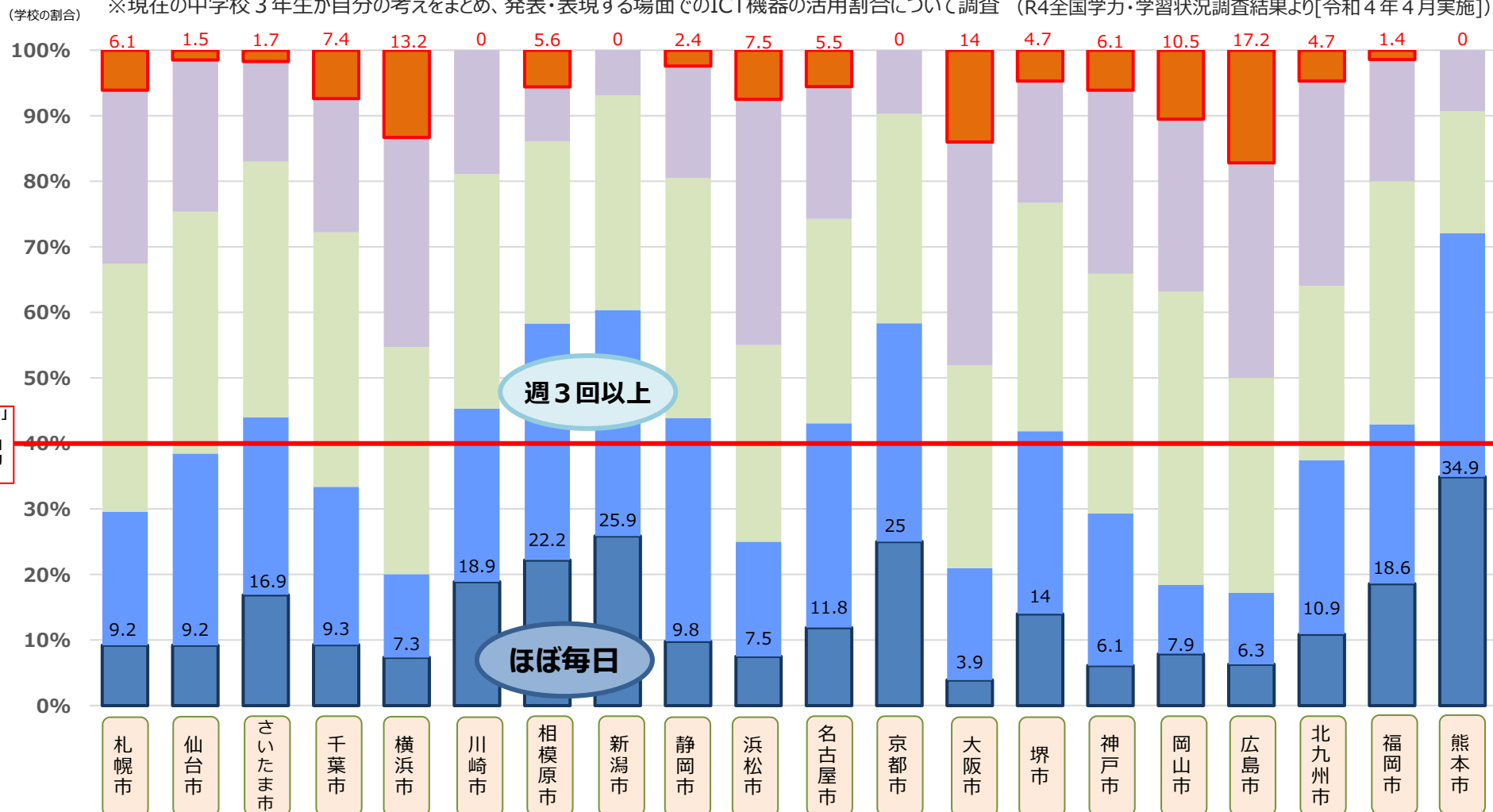
調査項目：調査対象学年の児童が自分の考えをまとめ、発表・表現する場面で、PC・タブレットなどのICT機器を、どの程度使用させていますか。

(%)

授業一般  
調べる場面  
教職員・生徒  
発表・表現  
児童生徒同士  
持ち帰り

# 自分の考えをまとめ、発表・表現する場面でICT機器を使用している学校の割合（中学校・指定都市別）

※現在の中学校3年生が自分の考えをまとめ、発表・表現する場面でのICT機器の活用割合について調査（R4全国学力・学習状況調査結果より[令和4年4月実施]）



	札幌市	仙台市	さいたま市	千葉市	横浜市	川崎市	相模原市	新潟市	静岡市	浜松市	名古屋市	京都市	大阪市	堺市	神戸市	岡山市	広島市	北九州市	福岡市	熊本市
月1回未満	6.1	1.5	1.7	7.4	13.2	0.0	5.6	0.0	2.4	7.5	5.5	0.0	14.0	4.7	6.1	10.5	17.2	4.7	1.4	0.0
月1回以上	26.5	23.1	15.3	20.4	31.8	18.9	8.3	6.9	17.1	37.5	20.0	9.7	34.1	18.6	28.0	26.3	32.8	31.3	18.6	9.3
週1回以上	37.8	36.9	39.0	38.9	34.4	35.8	27.8	32.8	36.6	30.0	30.9	31.9	31.0	34.9	36.6	44.7	32.8	26.6	37.1	18.6
週3回以上	20.4	29.2	27.1	24.1	12.6	26.4	36.1	34.5	34.1	17.5	30.9	33.3	17.1	27.9	23.2	10.5	10.9	26.6	24.3	37.2
ほぼ毎日	9.2	9.2	16.9	9.3	7.3	18.9	22.2	25.9	9.8	7.5	11.8	25.0	3.9	14.0	6.1	7.9	6.3	10.9	18.6	34.9

■ ほぼ毎日 ■ 週3回以上 ■ 週1回以上 ■ 月1回以上 ■ 月1回未満

調査項目：調査対象学年の生徒が自分の考えをまとめ、発表・表現する場面で、PC・タブレットなどのICT機器を、どの程度使用させていますか。

授業一般

調べる場面

教職員・生徒

発表・表現

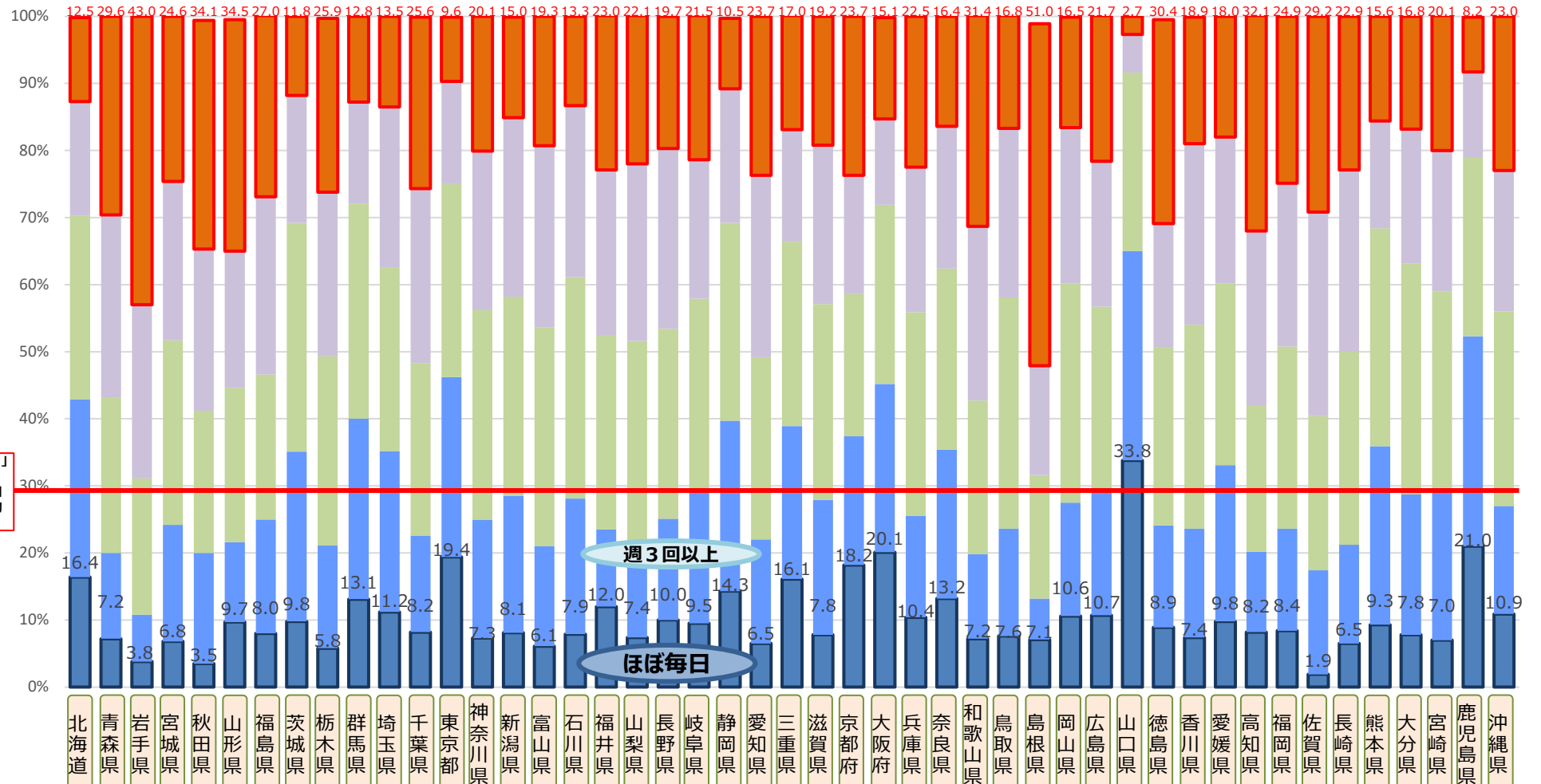
児童生徒同士

持ち帰り



# 児童同士がやりとりする場面でICT機器を使用している学校の割合（小学校・都道府県別 ※政令市除く）

（学校の割合） ※現在の小学校6年生が児童同士でやりとりする場面でのICT機器の活用割合について調査（R4全国学力・学習状況調査結果より[令和4年4月実施]）



	北海道	青森県	岩手県	宮城県	秋田県	山形県	福島県	茨城県	栃木県	群馬県	埼玉県	千葉県	東京都	神奈川県	新潟県	富山県	石川県	福井県	山梨県	長野県	岐阜県	静岡県	愛知県	三重県	滋賀県	京都府	大阪府	兵庫県	奈良県	和歌山県	鳥取県	島根県	岡山県	広島県	山口県	徳島県	香川県	愛媛県	高知県	福岡県	佐賀県	長崎県	熊本県	大分県	宮崎県	鹿児島県	沖縄県
月1回未満	12.5	29.6	43.0	24.6	34.1	34.5	27.0	11.8	25.9	12.8	13.5	25.6	9.6	20.1	15.0	19.3	13.3	23.0	22.1	19.7	21.5	10.5	23.7	17.0	19.2	23.7	15.1	22.5	16.4	31.4	16.8	51.0	16.5	21.7	2.7	30.4	18.9	18.0	32.1	24.9	29.2	22.9	15.6	16.8	20.1	8.2	23.0
月1回以上	17.0	27.2	25.9	23.7	24.1	20.4	26.5	19.0	24.5	15.1	24.0	26.0	15.3	23.7	26.7	27.1	25.6	24.6	26.4	26.9	20.7	20.0	27.1	16.7	23.7	17.7	12.8	21.6	21.2	26.0	25.2	16.3	23.2	21.7	5.7	18.4	27.0	21.8	26.1	24.3	30.4	27.1	16.0	20.1	21.0	12.8	21.0
週1回以上	27.4	23.2	20.3	27.5	21.2	23.0	21.6	34.1	28.2	32.1	27.3	25.7	28.8	31.3	29.7	32.6	33.0	29.0	31.9	28.3	28.8	29.5	27.2	27.5	29.2	21.2	26.7	30.4	27.0	22.9	34.5	18.4	32.7	27.2	26.6	26.6	30.4	27.1	21.7	27.2	23.0	28.8	32.5	34.4	29.3	26.6	29.0
週3回以上	26.5	12.8	7.0	17.4	16.5	11.9	17.0	25.3	15.3	26.9	24.0	14.4	26.8	17.6	20.4	14.9	20.2	11.5	12.3	15.1	19.6	25.4	15.5	22.8	20.1	19.2	25.1	15.1	22.2	12.6	16.0	6.1	16.9	18.8	31.2	15.2	16.2	23.3	12.0	15.2	15.5	14.7	26.6	20.9	22.7	31.3	16.1
ほぼ毎日	16.4	7.2	3.8	6.8	3.5	9.7	8.0	9.8	5.8	13.1	11.2	8.2	19.4	7.3	8.1	6.1	7.9	12.0	7.4	10.0	9.5	14.3	6.5	16.1	7.8	18.2	20.1	10.4	13.2	7.2	7.6	7.1	10.6	10.7	33.8	8.9	7.4	9.8	8.2	8.4	1.9	6.5	9.3	7.8	7.0	21.0	10.9

■ ほぼ毎日 ■ 週3回以上 ■ 週1回以上 ■ 月1回以上 ■ 月1回未満

調査項目：調査対象学年の児童同士がやりとりする場面場面で、PC・タブレットなどのICT機器を、どの程度使用させていますか。

授業一般

調べる場面

教職員・児童

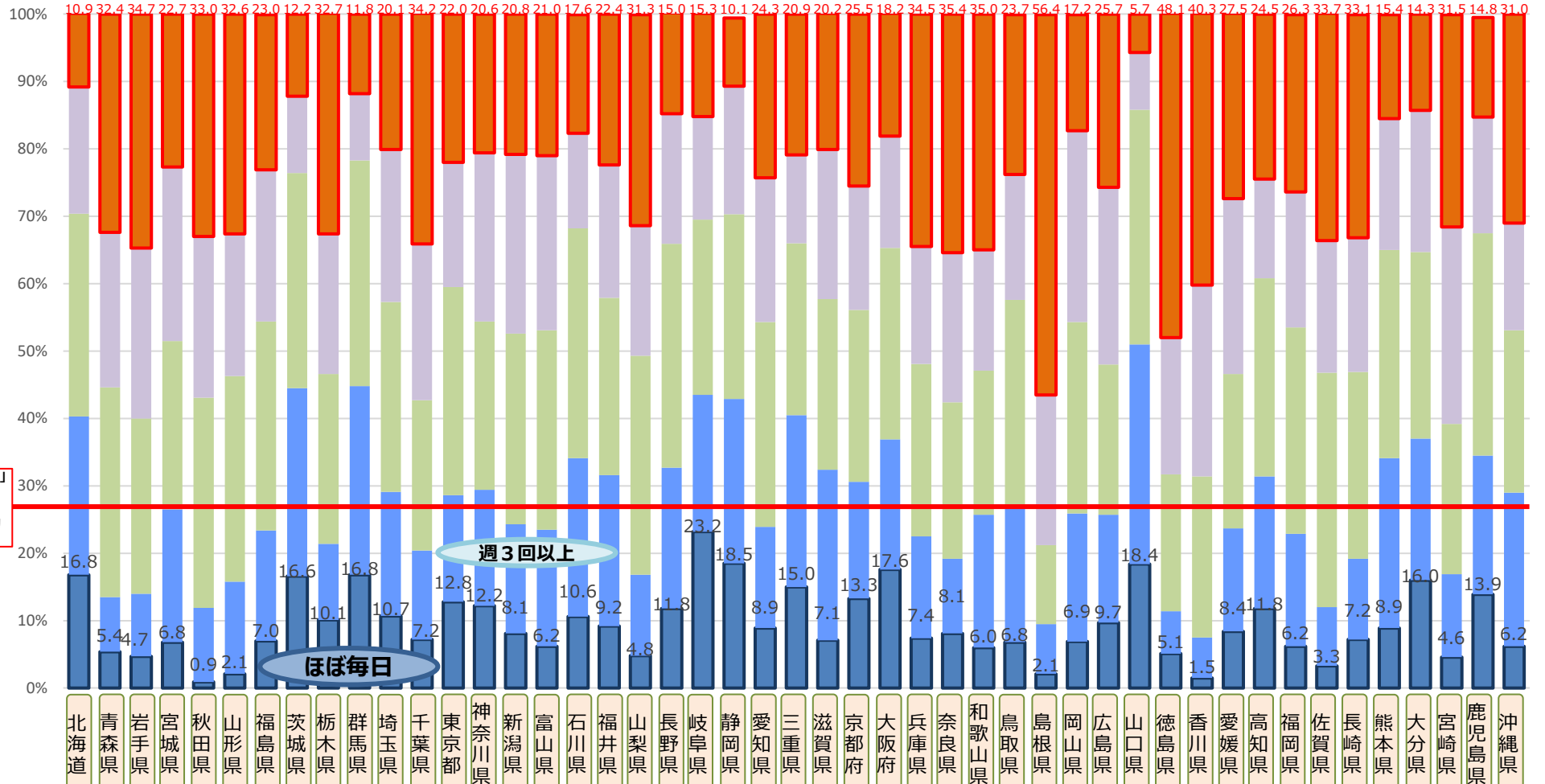
発表・表現

児童生徒同士

持ち帰り

# 生徒同士がやりとりする場面でICT機器を使用している学校の割合（中学校・都道府県別 ※政令市除く） 18

（学校の割合） ※現在の中学校3年生が生徒同士でやりとりする場面でのICT機器の活用割合について調査（R4全国学力・学習状況調査結果より[令和4年4月実施]）



	月1回未満	月1回以上	週1回以上	週3回以上	ほぼ毎日
北海道	10.9	18.8	30.1	23.5	16.8
青森県	32.4	23.0	31.1	8.1	5.4
岩手県	34.7	25.3	26.0	9.3	4.7
宮城県	22.7	25.8	25.0	19.7	6.8
秋田県	33.0	23.9	31.2	11.0	0.9
山形県	32.6	21.1	30.5	13.7	2.1
福島県	23.0	22.5	31.0	16.4	7.0
茨城県	12.2	11.4	31.9	27.9	16.6
栃木県	32.7	20.8	25.2	11.3	10.1
群馬県	11.8	9.9	33.5	28.0	16.8
埼玉県	20.1	22.6	28.2	18.4	10.7
千葉県	34.2	23.2	22.3	13.2	7.2
東京都	22.0	18.5	30.9	15.8	12.8
神奈川県	20.6	25.0	25.0	17.2	12.2
新潟県	20.8	26.6	28.3	16.2	8.1
富山県	21.0	25.9	29.6	17.3	6.2
石川県	17.6	14.1	34.1	23.5	10.6
福井県	22.4	19.7	26.3	22.4	9.2
山梨県	31.3	19.3	32.5	12.0	4.8
長野県	15.0	19.3	33.2	20.9	11.8
岐阜県	15.3	15.3	26.0	20.3	23.2
静岡県	10.1	19.0	27.4	24.4	18.5
愛知県	24.3	21.4	30.4	15.0	8.9
三重県	20.9	13.1	25.5	25.3	15.0
滋賀県	20.2	22.2	25.3	25.3	7.1
京都府	25.5	18.4	25.5	17.3	13.3
大阪府	18.2	16.6	28.4	19.3	17.6
兵庫県	34.5	17.4	25.6	15.1	7.4
奈良県	35.4	22.2	23.2	11.1	8.1
和歌山県	35.0	17.9	21.4	19.7	6.0
鳥取県	23.7	18.6	30.5	20.3	6.8
島根県	56.4	22.3	11.7	7.4	2.1
岡山県	17.2	28.4	28.4	19.0	6.9
広島県	25.7	26.3	22.3	16.0	9.7
山口県	5.7	8.5	34.8	32.6	18.4
徳島県	48.1	20.3	20.3	6.3	5.1
香川県	40.3	28.4	23.9	6.0	1.5
愛媛県	27.5	26.0	22.9	15.3	8.4
高知県	24.5	14.7	29.4	19.6	11.8
福岡県	26.3	20.1	30.6	16.7	6.2
佐賀県	33.7	19.6	34.8	8.7	3.3
長崎県	33.1	19.9	27.7	12.0	7.2
熊本県	15.4	19.5	30.9	25.2	8.9
大分県	14.3	19.5	27.7	21.0	16.0
宮崎県	31.5	29.2	22.3	12.3	4.6
鹿児島県	14.8	17.2	33.0	20.6	13.9
沖縄県	31.0	15.9	24.1	22.8	6.2

■ ほぼ毎日 ■ 週3回以上 ■ 週1回以上 ■ 月1回以上 ■ 月1回未満

調査項目：調査対象学年の生徒同士がやりとりする場面場面で、PC・タブレットなどのICT機器を、どの程度使用させていますか。

授業一般

調べる場面

教職員・児童

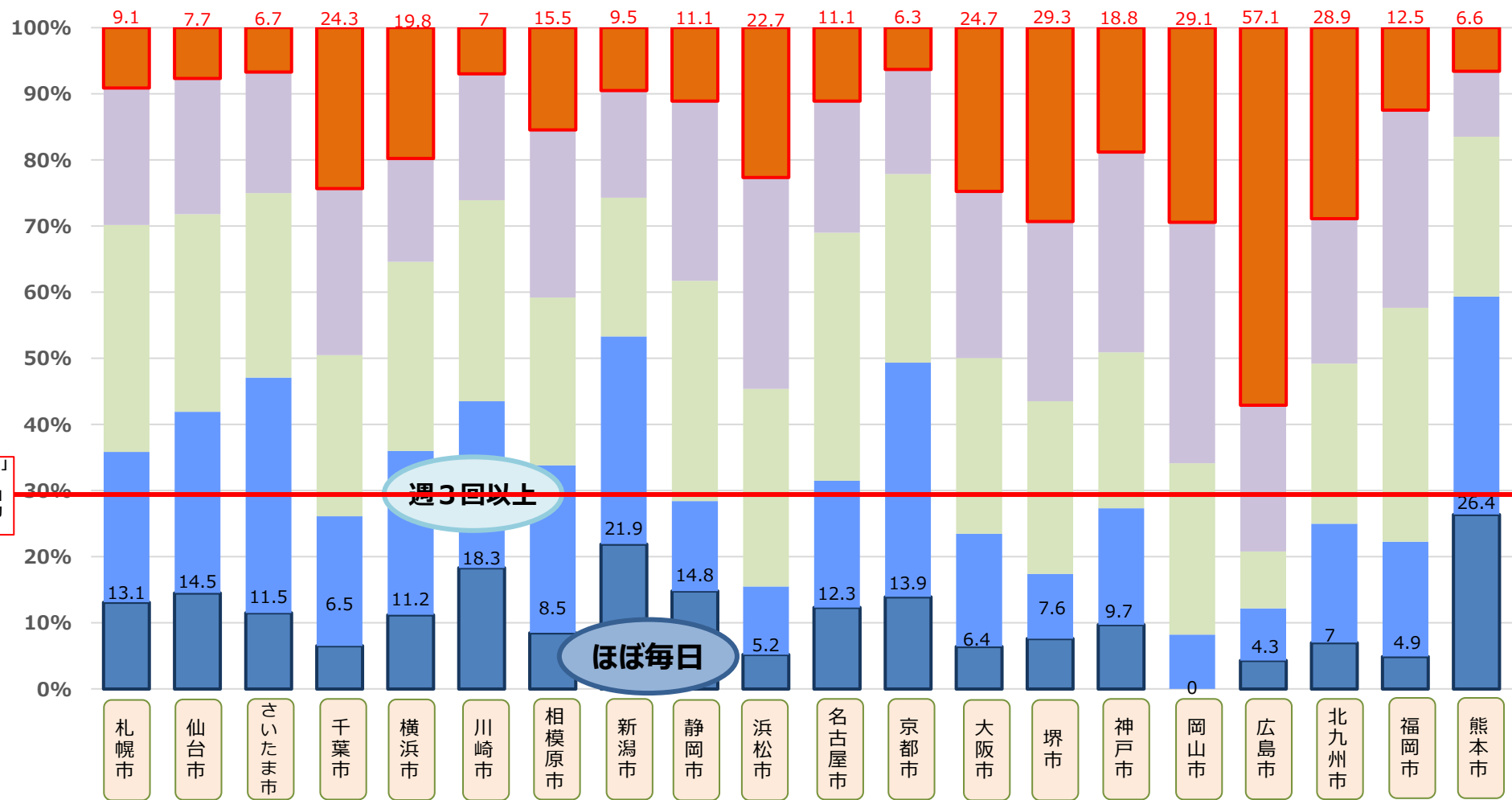
発表・表現

児童生徒同士

持ち帰り

# 児童同士がやりとりする場面でICT機器を使用している学校の割合（小学校・指定都市別）

※現在の小学校6年生が児童同士でやりとりする場面でのICT機器の活用割合について調査（R4全国学力・学習状況調査結果より[令和4年4月実施]）



	札幌市	仙台市	さいたま市	千葉市	横浜市	川崎市	相模原市	新潟市	静岡市	浜松市	名古屋市	京都市	大阪市	堺市	神戸市	岡山市	広島市	北九州市	福岡市	熊本市
月1回未満	9.1	7.7	6.7	24.3	19.8	7.0	15.5	9.5	11.1	22.7	11.1	6.3	24.7	29.3	18.8	29.1	57.1	28.9	12.5	6.6
月1回以上	20.7	20.5	18.3	25.2	15.6	19.1	25.4	16.2	27.2	32.0	19.9	15.8	25.1	27.2	30.3	36.0	22.1	21.9	29.9	9.9
週1回以上	34.3	29.9	27.9	24.3	28.6	30.4	25.4	21.0	33.3	29.9	37.5	28.5	26.5	26.1	23.6	25.6	8.6	24.2	35.4	24.2
週3回以上	22.7	27.4	35.6	19.6	24.8	25.2	25.4	31.4	13.6	10.3	19.2	35.4	17.0	9.8	17.6	8.1	7.9	18.0	17.4	33.0
ほぼ毎日	13.1	14.5	11.5	6.5	11.2	18.3	8.5	21.9	14.8	5.2	12.3	13.9	6.4	7.6	9.7	0.0	4.3	7.0	4.9	26.4

■ ほぼ毎日 ■ 週3回以上 ■ 週1回以上 ■ 月1回以上 ■ 月1回未満

調査項目：調査対象学年の児童同士がやりとりする場面場面で、PC・タブレットなどのICT機器を、どの程度使用させていますか。

授業一般

調べる場面

教職員・生徒

発表・表現

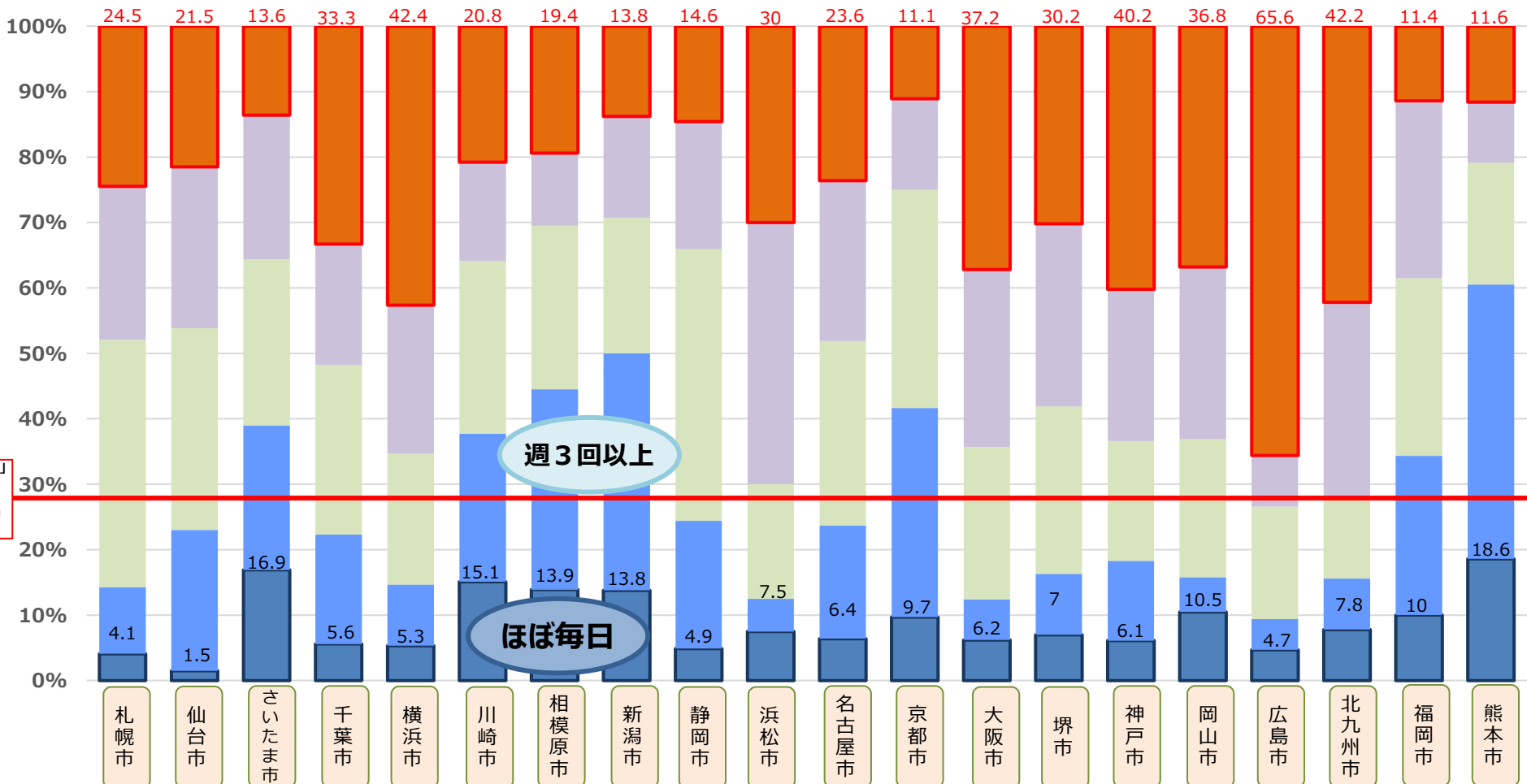
児童生徒同士

持ち帰り

(%)

# 生徒同士がやりとりする場面でICT機器を使用している学校の割合（中学校・指定都市別）

※現在の中学校3年生が生徒同士でやりとりする場面でのICT機器の活用割合について調査（R4全国学力・学習状況調査結果より[令和4年4月実施]）



月1回未満	24.5	21.5	13.6	33.3	42.4	20.8	19.4	13.8	14.6	30.0	23.6	11.1	37.2	30.2	40.2	36.8	65.6	42.2	11.4	11.6
月1回以上	23.5	24.6	22.0	18.5	22.5	15.1	11.1	15.5	19.5	40.0	24.5	13.9	27.1	27.9	23.2	26.3	7.8	29.7	27.1	9.3
週1回以上	37.8	30.8	25.4	25.9	19.9	26.4	25.0	20.7	41.5	17.5	28.2	33.3	23.3	25.6	18.3	21.1	17.2	12.5	27.1	18.6
週3回以上	10.2	21.5	22.0	16.7	9.3	22.6	30.6	36.2	19.5	5.0	17.3	31.9	6.2	9.3	12.2	5.3	4.7	7.8	24.3	41.9
ほぼ毎日	4.1	1.5	16.9	5.6	5.3	15.1	13.9	13.8	4.9	7.5	6.4	9.7	6.2	7.0	6.1	10.5	4.7	7.8	10.0	18.6

■ ほぼ毎日 ■ 週3回以上 ■ 週1回以上 ■ 月1回以上 ■ 月1回未満

調査項目：調査対象学年の生徒同士がやりとりする場面場面で、PC・タブレットなどのICT機器を、どの程度使用させていますか。

授業一般

調べる場面

教職員・児童

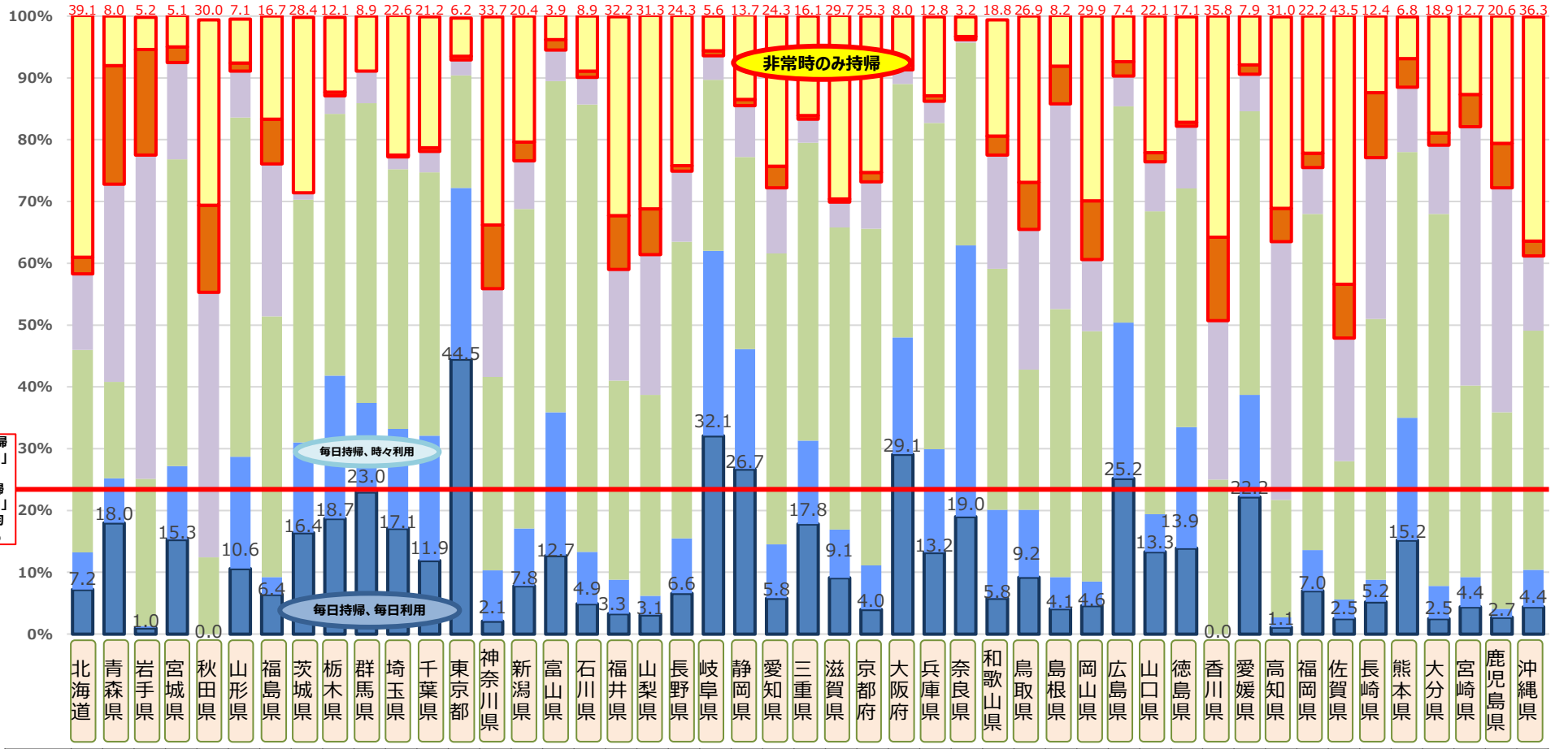
発表・表現

児童生徒同士

持ち帰り

# 1人1台端末を家庭で利用できるようにしている学校の割合（小学校・都道府県別 ※政令市除く） 21

（学校の割合） ※1人1台端末を家庭で利用できるようにしている学校の割合について調査（R4全国学力・学習状況調査結果より[令和4年4月実施]）



都道府県	北海道	青森県	岩手県	宮城県	秋田県	山形県	福島県	茨城県	栃木県	群馬県	埼玉県	千葉県	東京都	神奈川県	新潟県	富山県	石川県	福井県	山梨県	長野県	岐阜県	静岡県	愛知県	三重県	滋賀県	京都府	大阪府	兵庫県	奈良県	和歌山県	鳥取県	島根県	岡山県	広島県	山口県	徳島県	香川県	愛媛県	高知県	福岡県	佐賀県	長崎県	熊本県	大分県	宮崎県	鹿児島県	沖縄県
非常時のみ持帰	39.1	8.0	5.2	5.1	30.0	7.1	16.7	28.4	12.1	8.9	22.6	21.2	6.2	33.7	20.4	3.9	8.9	32.2	31.3	24.3	5.6	13.7	24.3	16.1	29.7	25.3	8.0	12.8	3.2	18.8	26.9	8.2	29.9	7.4	22.1	17.1	35.8	7.9	31.0	22.2	43.5	12.4	6.8	18.9	12.7	20.6	36.3
持ち帰ってはいけな	2.7	19.2	17.1	2.5	14.1	1.3	7.2	0.0	0.6	0.0	0.3	0.6	0.6	10.3	3.0	1.7	1.0	8.7	7.4	0.9	0.8	1.0	3.5	0.6	0.5	1.5	0.7	0.9	0.5	3.1	7.6	6.1	9.5	2.3	1.5	0.6	13.5	1.5	5.4	2.3	8.7	10.5	4.6	2.0	5.2	7.2	2.4
持ち帰らせていな	12.3	32.0	52.4	15.7	42.9	7.5	24.7	1.1	2.9	5.2	2.0	3.4	2.5	14.3	7.8	5.0	4.4	18.0	22.7	11.4	3.9	8.3	10.6	3.8	4.1	7.6	2.3	3.5	0.5	18.4	22.7	33.2	11.6	4.9	8.0	10.1	25.7	6.0	41.8	7.5	19.9	26.1	10.5	11.1	41.9	36.3	12.1
時々持帰、時々利用	32.8	15.6	23.8	49.6	12.4	54.9	42.2	39.3	42.4	48.5	42.0	42.6	18.2	31.3	51.7	53.6	72.4	32.2	32.5	48.0	27.7	31.1	47.1	48.2	48.9	54.5	41.0	52.8	32.8	39.0	22.7	43.4	40.5	35.0	49.0	38.6	25.0	45.9	19.0	54.4	22.4	42.2	43.0	60.2	31.0	31.8	38.7
毎日持帰、時々利用	6.0	7.2	0.3	11.9	0.0	18.1	2.8	14.6	23.1	14.4	16.1	20.2	27.7	8.2	9.3	23.2	8.4	5.5	3.1	8.9	29.9	19.4	8.7	13.5	7.8	7.1	18.9	16.7	43.9	14.3	10.9	5.1	3.9	25.2	6.1	19.6	0.0	16.5	1.6	6.6	3.1	3.6	19.8	5.3	4.8	1.4	6.0
毎日持帰、毎日利用	7.2	18.0	1.0	15.3	0.0	10.6	6.4	16.4	18.7	23.0	17.1	11.9	44.5	2.1	7.8	12.7	4.9	3.3	3.1	6.6	32.1	26.7	5.8	17.8	9.1	4.0	29.1	13.2	19.0	5.8	9.2	4.1	4.6	25.2	13.3	13.9	0.0	22.2	1.1	7.0	2.5	5.2	15.2	2.5	4.4	2.7	4.4

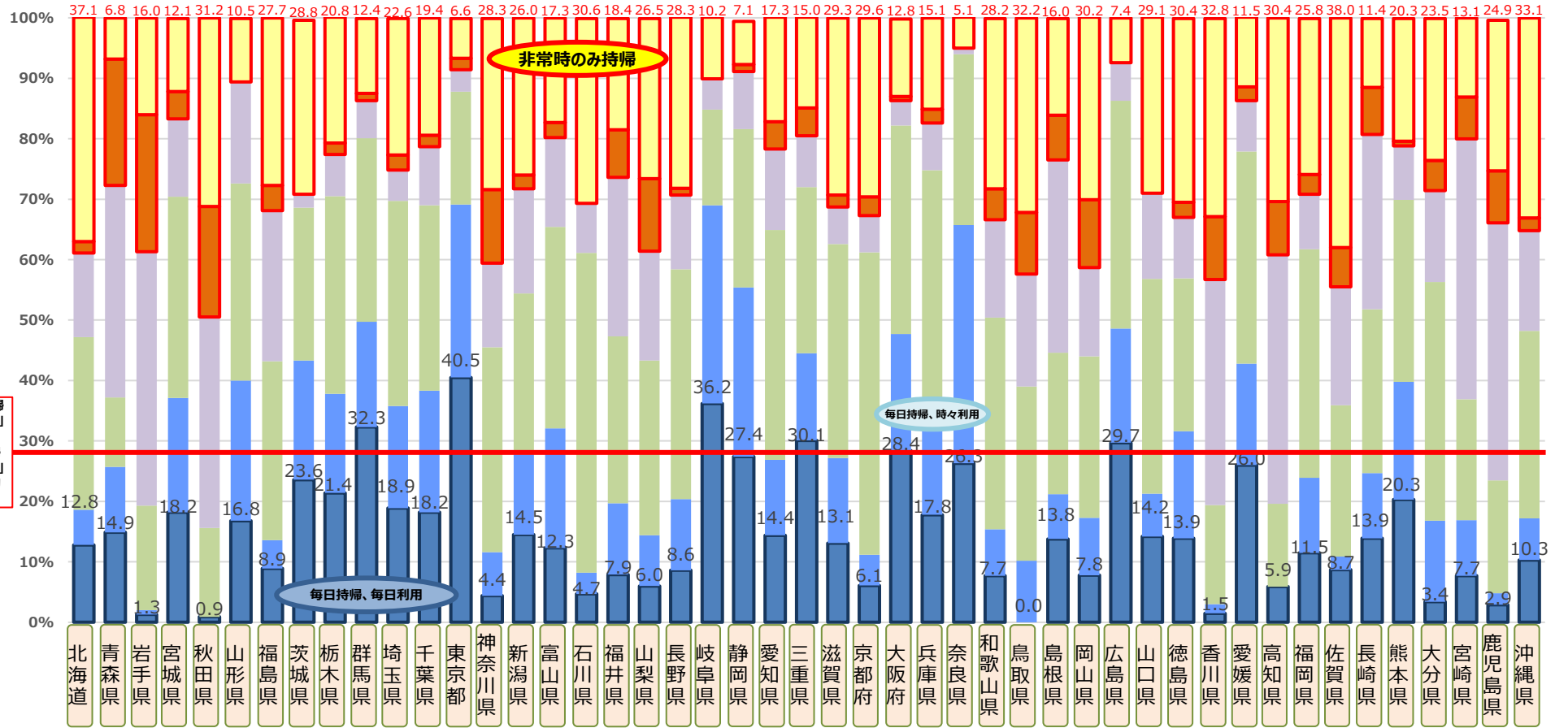
■ 毎日持ち帰って、毎日利用
 ■ 毎日持ち帰って、時々利用
 ■ 時々持ち帰って、時々利用
 ■ 持ち帰らせていない
 ■ 持ち帰ってはいけな
 ■ 臨時休業等の非常時のみ、持ち帰ることとしている

調査項目：あなたの学校では児童生徒一人一人に配備されたPC・タブレット等の端末を、どの程度家庭で利用できるようにしていますか。

授業一般  
調べる場面  
教職員・生徒  
発表・表現  
児童生徒同士  
持ち帰り

# 1人1台端末を家庭で利用できるようにしている学校の割合（中学校・都道府県別 ※政令市除く） 22

（学校の割合） ※1人1台端末を家庭で利用できるようにしている学校の割合について調査（R4全国学力・学習状況調査結果より[令和4年4月実施]）



都道府県	非常時のみ持帰	持ち帰ってはいけない	持ち帰らせていない	時々持ち帰って、時々利用	毎日持ち帰って、時々利用	毎日持ち帰って、毎日利用
北海道	37.1	6.8	16.0	12.1	31.2	10.5
青森県	27.7	28.8	20.8	12.4	22.6	19.4
岩手県	6.6	28.3	26.0	17.3	30.6	18.4
宮城県	1.3	1.9	2.5	0.0	7.9	26.5
秋田県	0.9	1.9	1.9	3.6	13.9	17.3
山形県	8.9	4.2	0.0	1.9	1.2	2.5
福島県	23.6	0.0	1.9	6.2	5.1	9.7
茨城県	21.4	1.9	1.9	3.6	13.9	17.3
栃木県	32.3	1.2	2.5	1.9	1.2	2.5
群馬県	18.9	1.9	1.9	3.6	13.9	17.3
埼玉県	18.2	1.9	1.9	3.6	13.9	17.3
東京都	40.5	1.9	1.9	3.6	13.9	17.3
神奈川県	4.4	12.2	2.3	2.5	0.0	7.9
新潟県	14.5	12.3	8.2	26.3	18.1	12.3
富山県	4.7	7.9	6.0	8.6	36.2	27.4
石川県	7.9	6.0	8.6	36.2	27.4	14.4
福井県	6.0	8.6	36.2	27.4	14.4	30.1
山梨県	8.6	36.2	27.4	14.4	30.1	13.1
長野県	10.2	7.1	17.3	15.0	29.3	29.6
岐阜県	7.1	17.3	15.0	29.3	29.6	12.8
静岡県	17.3	15.0	29.3	29.6	12.8	15.1
愛知県	15.0	29.3	29.6	12.8	15.1	5.1
三重県	29.3	29.6	12.8	15.1	5.1	28.2
滋賀県	29.6	12.8	15.1	5.1	28.2	32.2
京都府	12.8	15.1	5.1	28.2	32.2	16.0
大阪府	15.1	5.1	28.2	32.2	16.0	30.2
兵庫県	5.1	28.2	32.2	16.0	30.2	7.4
奈良県	28.2	32.2	16.0	30.2	7.4	29.1
和歌山県	32.2	16.0	30.2	7.4	29.1	30.4
鳥取県	16.0	30.2	7.4	29.1	30.4	32.8
島根県	30.2	7.4	29.1	30.4	32.8	11.5
岡山県	7.4	29.1	30.4	32.8	11.5	30.4
広島県	29.1	30.4	32.8	11.5	30.4	25.8
山口県	30.4	32.8	11.5	30.4	25.8	38.0
徳島県	32.8	11.5	30.4	25.8	38.0	11.4
香川県	11.5	30.4	25.8	38.0	11.4	20.3
愛媛県	30.4	25.8	38.0	11.4	20.3	23.5
高知県	25.8	38.0	11.4	20.3	23.5	13.1
福岡県	38.0	11.4	20.3	23.5	13.1	24.9
佐賀県	11.4	20.3	23.5	13.1	24.9	33.1
長崎県	20.3	23.5	13.1	24.9	33.1	
熊本県	23.5	13.1	24.9	33.1		
大分県	13.1	24.9	33.1			
宮崎県	24.9	33.1				
鹿児島県	33.1					
沖縄県						

■ 毎日持ち帰って、毎日利用
 ■ 毎日持ち帰って、時々利用
 ■ 時々持ち帰って、時々利用
 ■ 持ち帰らせていない
 ■ 持ち帰ってはいけない
 ■ 臨時休業等の非常時のみ、持ち帰ることとしている

調査項目：あなたの学校では児童生徒一人一人に配備されたPC・タブレット等の端末を、どの程度家庭で利用できるようにしていますか。

授業一般

調べる場面

教職員・生徒

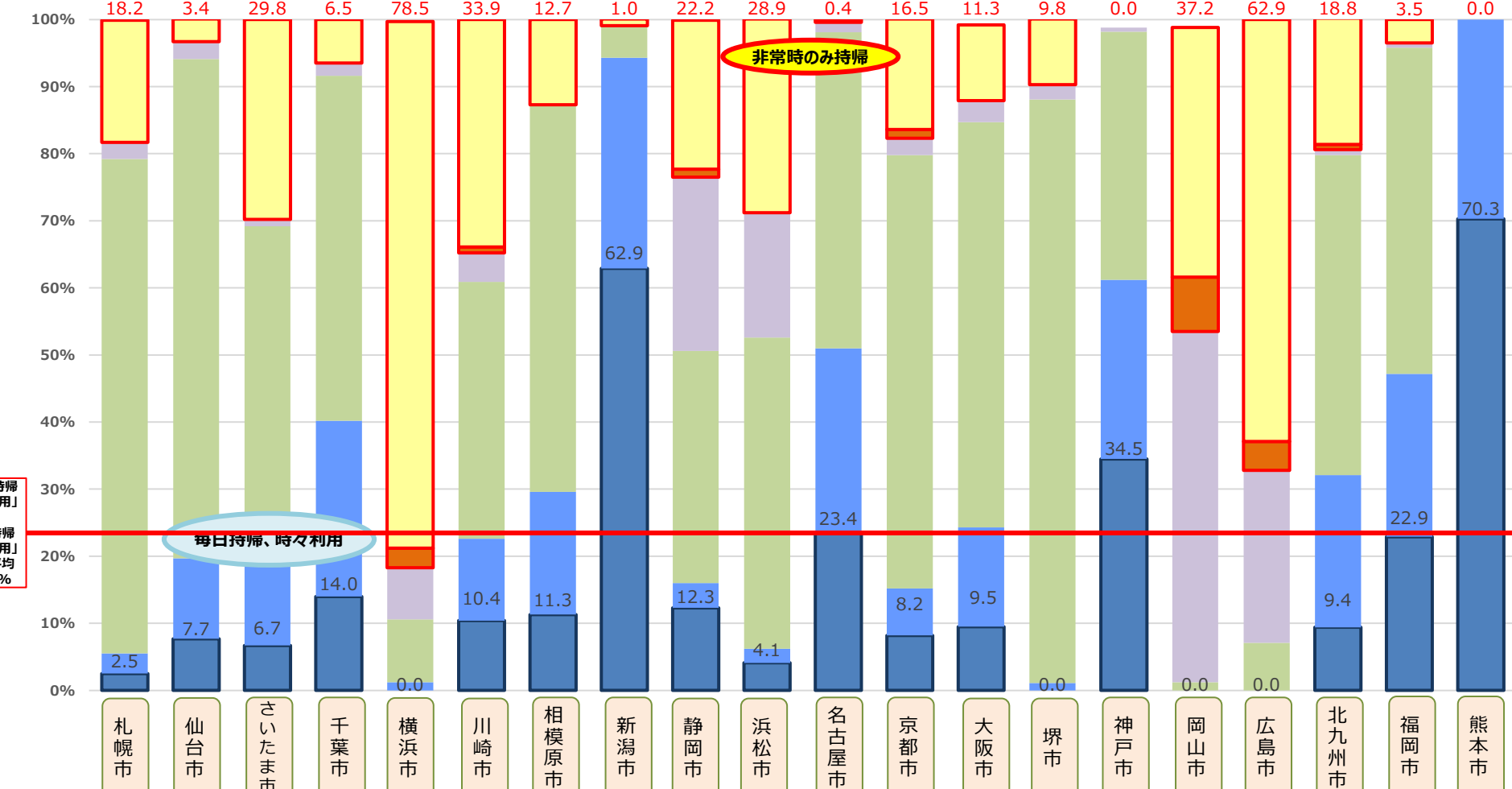
発表・表現

児童生徒同士

持ち帰り

# 1人1台端末を家庭で利用できるようにしている学校の割合（小学校・指定都市別）

※ 1人1台端末を家庭で利用できるようにしている学校の割合について調査（R4全国学力・学習状況調査結果より[令和4年4月実施]）



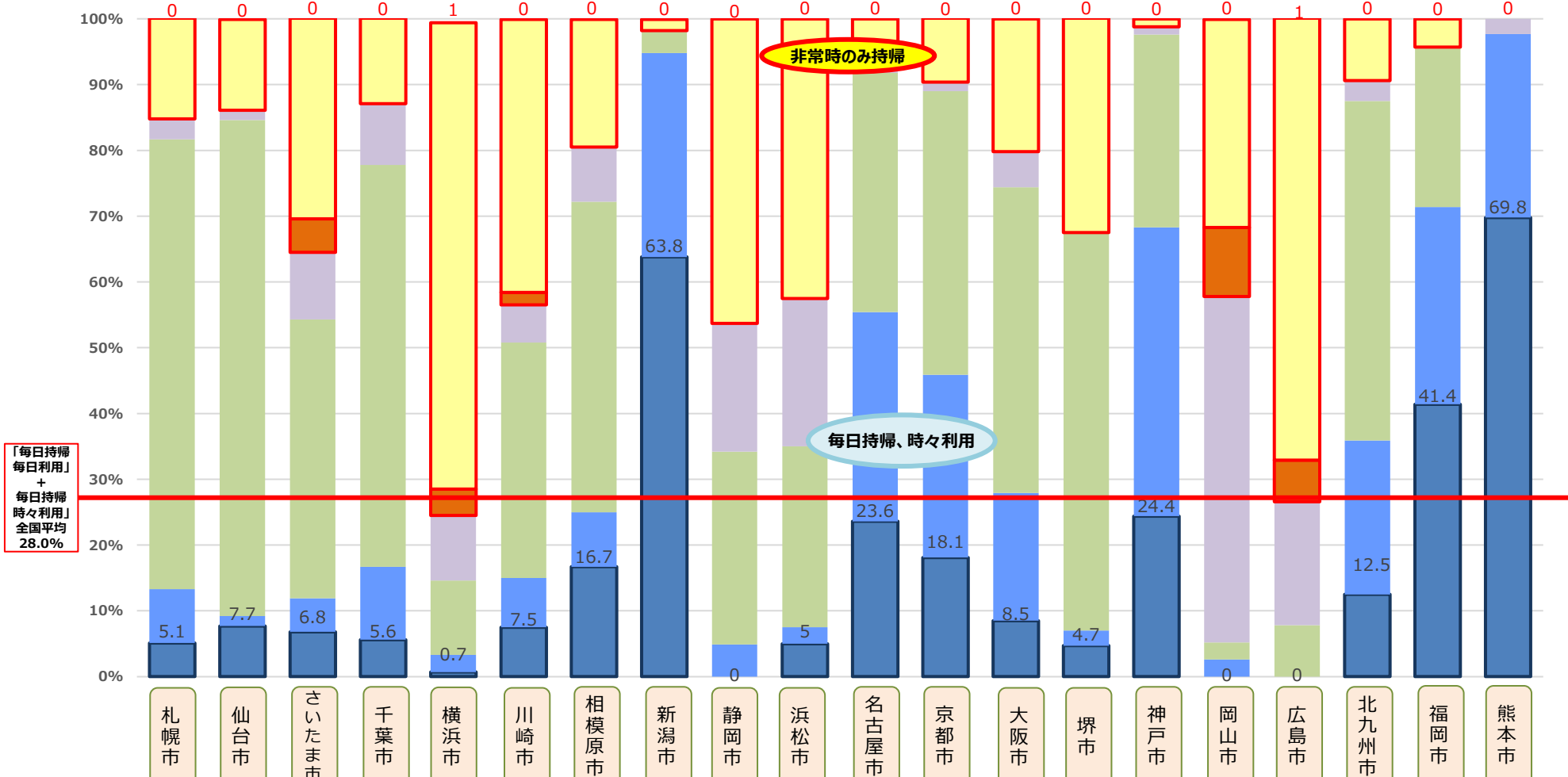
学校	非常時のみ持帰	持ち帰ってはいけない	持ち帰らせていない	時々持ち帰って、時々利用	毎日持ち帰って、時々利用	毎日持ち帰って、毎日利用
札幌市	18.2	0.0	2.5	73.7	3.0	2.5
仙台市	3.4	0.0	2.6	74.4	12.0	7.7
さいたま市	29.8	0.0	1.0	50.0	12.5	6.7
千葉市	6.5	0.0	1.9	51.4	26.2	14.0
横浜市	78.5	2.9	7.7	9.4	1.2	0.0
川崎市	33.9	0.9	4.3	38.3	12.2	10.4
相模原市	12.7	0.0	0.0	57.7	18.3	11.3
新潟市	1.0	0.0	0.0	4.8	31.4	62.9
静岡市	22.2	1.2	25.9	34.6	3.7	12.3
浜松市	28.9	0.0	18.6	46.4	2.1	4.1
名古屋市	0.4	0.0	1.5	47.1	27.6	23.4
京都市	16.5	1.3	2.5	64.6	7.0	8.2
大阪市	11.3	0.0	3.2	60.4	14.8	9.5
堺市	9.8	0.0	2.2	87.0	1.1	0.0
神戸市	0.0	0.0	0.6	37.0	26.7	34.5
岡山市	37.2	8.1	52.3	1.2	0.0	0.0
広島市	62.9	4.3	25.7	7.1	0.0	0.0
北九州市	18.8	0.8	0.8	47.7	22.7	9.4
福岡市	3.5	0.0	0.7	48.6	24.3	22.9
熊本市	0.0	0.0	0.0	0.0	29.7	70.3

■ 毎日持ち帰って、毎日利用
 ■ 毎日持ち帰って、時々利用
 ■ 時々持ち帰って、時々利用
 ■ 持ち帰らせていない
 ■ 持ち帰ってはいけない
 ■ 臨時休業等の非常時のみ、持ち帰ることとしている

調査項目：あなたの学校では児童生徒一人一人に配備されたPC・タブレット等の端末を、どの程度家庭で利用できるようにしていますか。

# 1人1台端末を家庭で利用できるようにしている学校の割合（中学校・指定都市別）

※ 1人1台端末を家庭で利用できるようにしている学校の割合について調査（R4全国学力・学習状況調査結果より[令和4年4月実施]）



「毎日持帰  
毎日利用」  
+  
「毎日持帰  
時々利用」  
全国平均  
28.0%

非常時のみ持帰

毎日持帰、時々利用

	札幌市	仙台市	さいたま市	千葉市	横浜市	川崎市	相模原市	新潟市	静岡市	浜松市	名古屋市	京都市	大阪市	堺市	神戸市	岡山市	広島市	北九州市	福岡市	熊本市
非常時のみ持帰	15.3	13.8	30.5	13.0	70.9	41.5	19.4	1.7	46.3	42.5	5.5	9.7	20.2	32.6	1.2	31.6	67.2	9.4	4.3	0.0
持ち帰ってはいけない	0.0	0.0	5.1	0.0	4.0	1.9	0.0	0.0	0.0	0.0	0.0	0.0	0.0	0.0	0.0	10.5	6.3	0.0	0.0	0.0
持ち帰らせていない	3.1	1.5	10.2	9.3	9.9	5.7	8.3	0.0	19.5	22.5	2.7	1.4	5.4	0.0	1.2	52.6	18.8	3.1	0.0	2.3
時々持帰、時々利用	68.4	75.4	42.4	61.1	11.3	35.8	47.2	3.4	29.3	27.5	36.4	43.1	46.5	60.5	29.3	2.6	7.8	51.6	24.3	0.0
毎日持帰、時々利用	8.2	1.5	5.1	11.1	2.6	7.5	8.3	31.0	4.9	2.5	31.8	27.8	19.4	2.3	43.9	2.6	0.0	23.4	30.0	27.9
毎日持帰、毎日利用	5.1	7.7	6.8	5.6	0.7	7.5	16.7	63.8	0.0	5.0	23.6	18.1	8.5	4.7	24.4	0.0	0.0	12.5	41.4	69.8

■ 毎日持ち帰って、毎日利用   
 ■ 毎日持ち帰って、時々利用   
 ■ 時々持ち帰って、時々利用  
■ 持ち帰らせていない   
 ■ 持ち帰ってはいけない   
 ■ 臨時休業等の非常時のみ、持ち帰ることとしている

調査項目：あなたの学校では児童生徒一人一人に配備されたPC・タブレット等の端末を、どの程度家庭で利用できるようにしていますか。