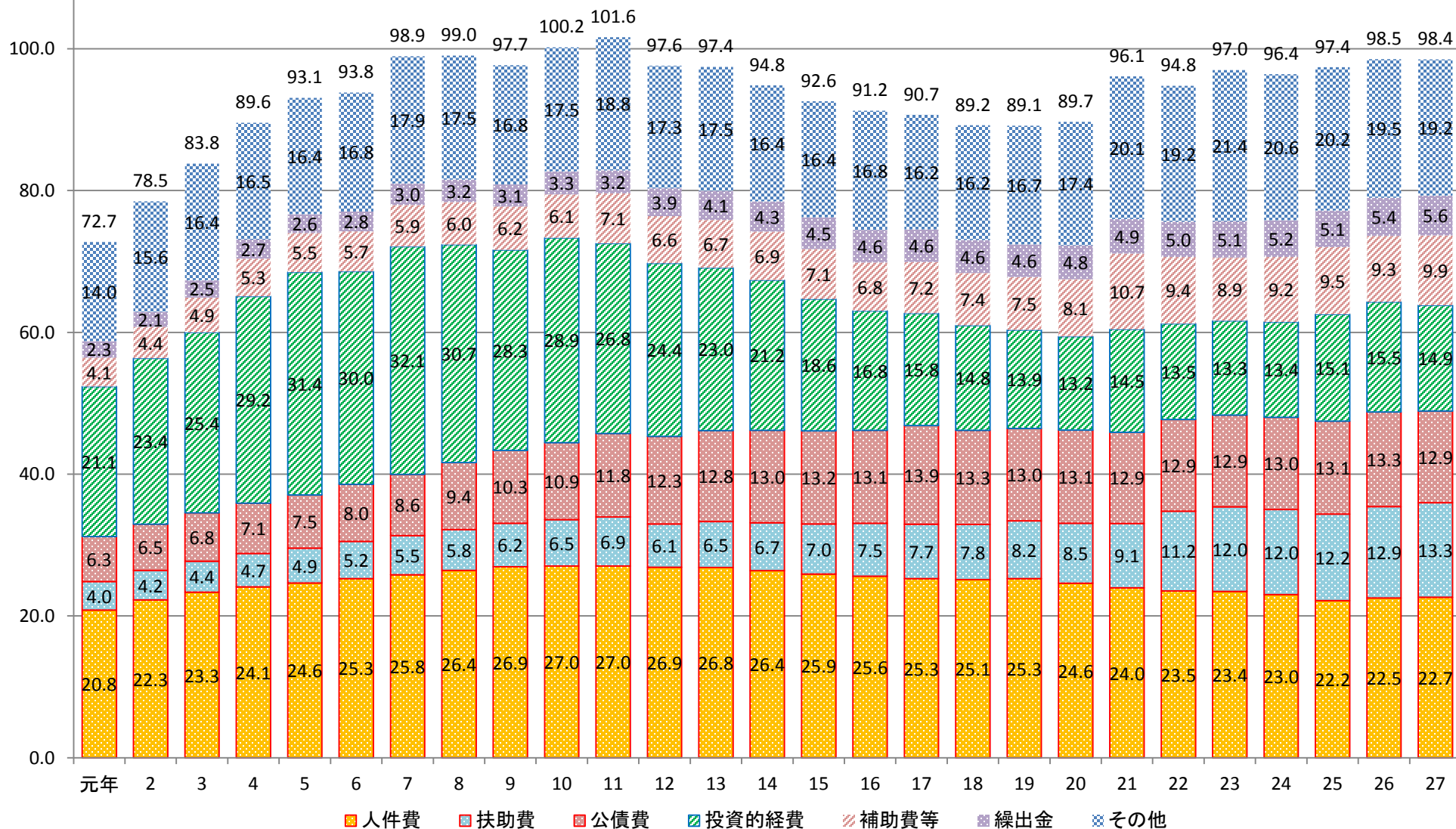


第5回国と地方のシステムWG 御説明資料 (地方財政の今後の方向性)

平成29年4月11日
総務省提出資料

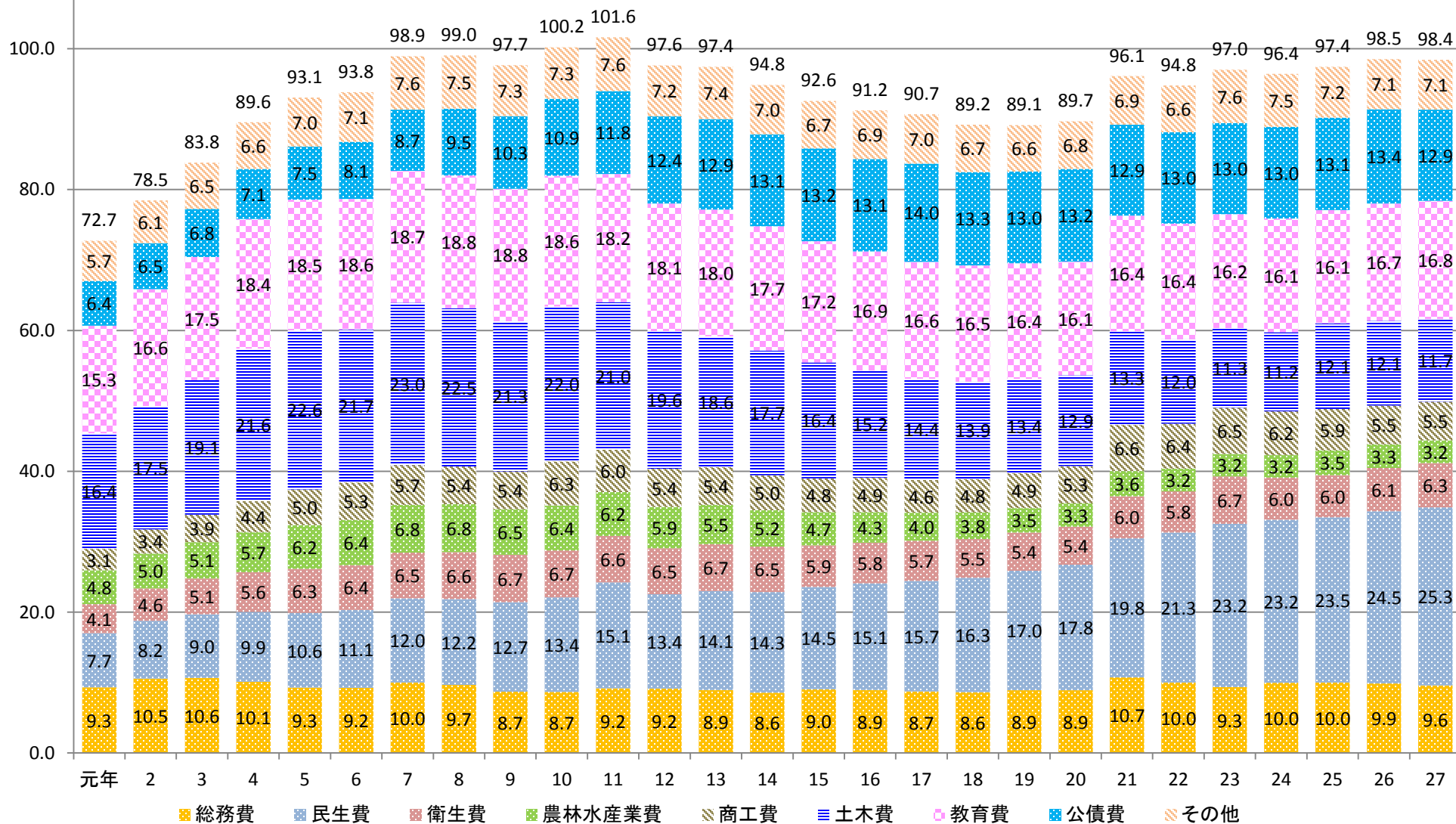
性質別歳出決算額の推移

(兆円)



目的別歳出決算額の推移

(兆円)



H27決算・一般行政経費（単独事業）

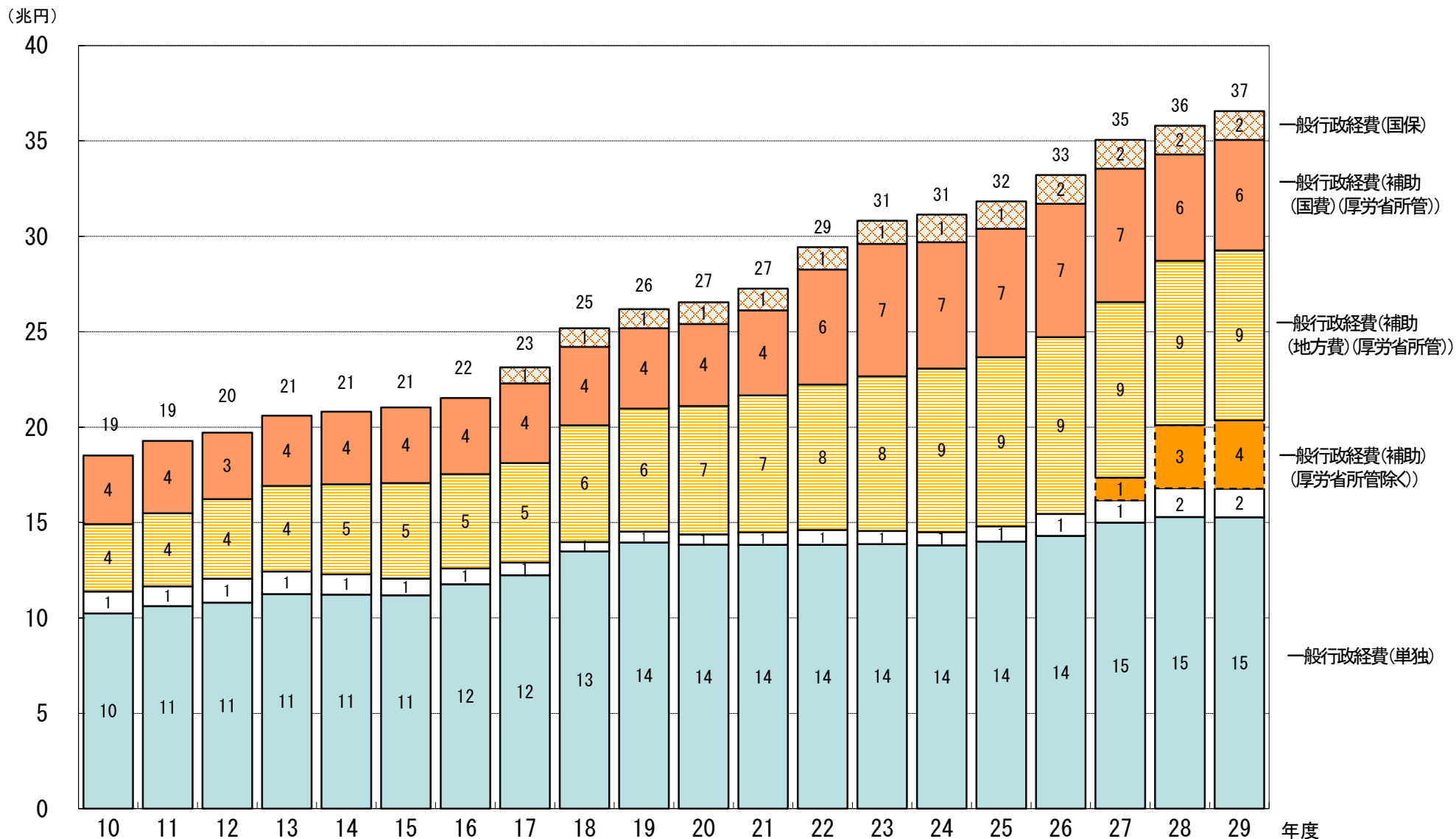
（単位：億円）

区 分	都道府県	市町村	合計
総務費	10,140	18,977	29,118
民生費	19,094	49,380	68,474
うち社会福祉費	7,138	18,620	25,757
うち児童福祉費	5,794	15,646	21,439
うち老人福祉費	6,058	14,865	20,923
うち災害救助費	105	249	354
衛生費	3,978	28,123	32,101
うち環境衛生費、清掃費	948	16,498	17,445
労働費	688	949	1,636
農林水産業費	3,587	2,841	6,429
商工費	32,496	15,319	47,815
土木費	3,559	8,220	11,779
警察費	3,063		3,063
消防費	201	7,931	8,132
教育費	11,081	22,655	33,736
災害復旧費	1	2	3
その他の経費（※1）	40,689	733	41,423
合計	128,576	155,132	283,708

※1 議会費、諸支出金（地方消費税交付金等）

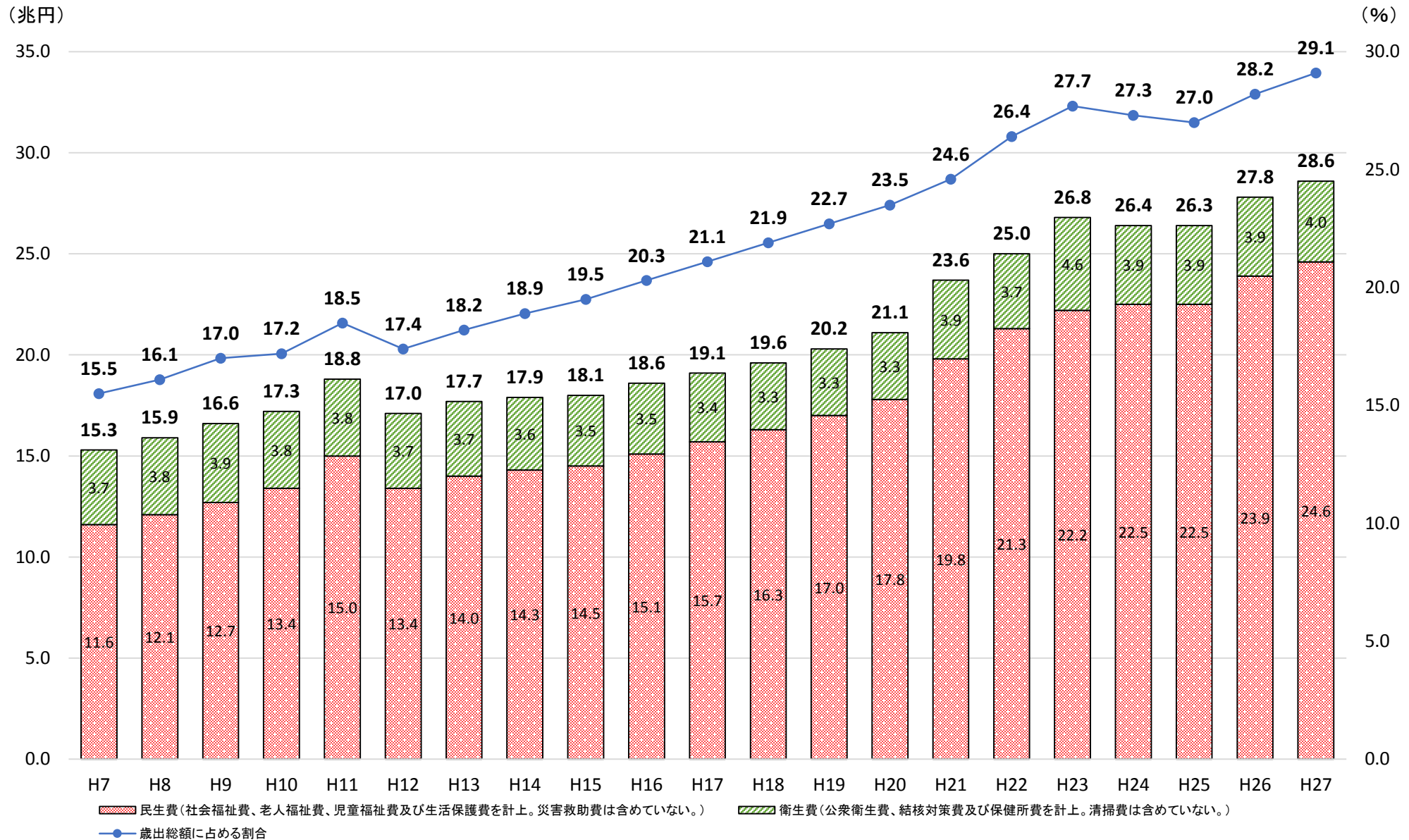
※2 合計は、都道府県と市町村の単純合計額であり、この中には都道府県と市町村間の重複分が含まれる（都道府県から市町村への補助費等）。

一般行政経費の推移

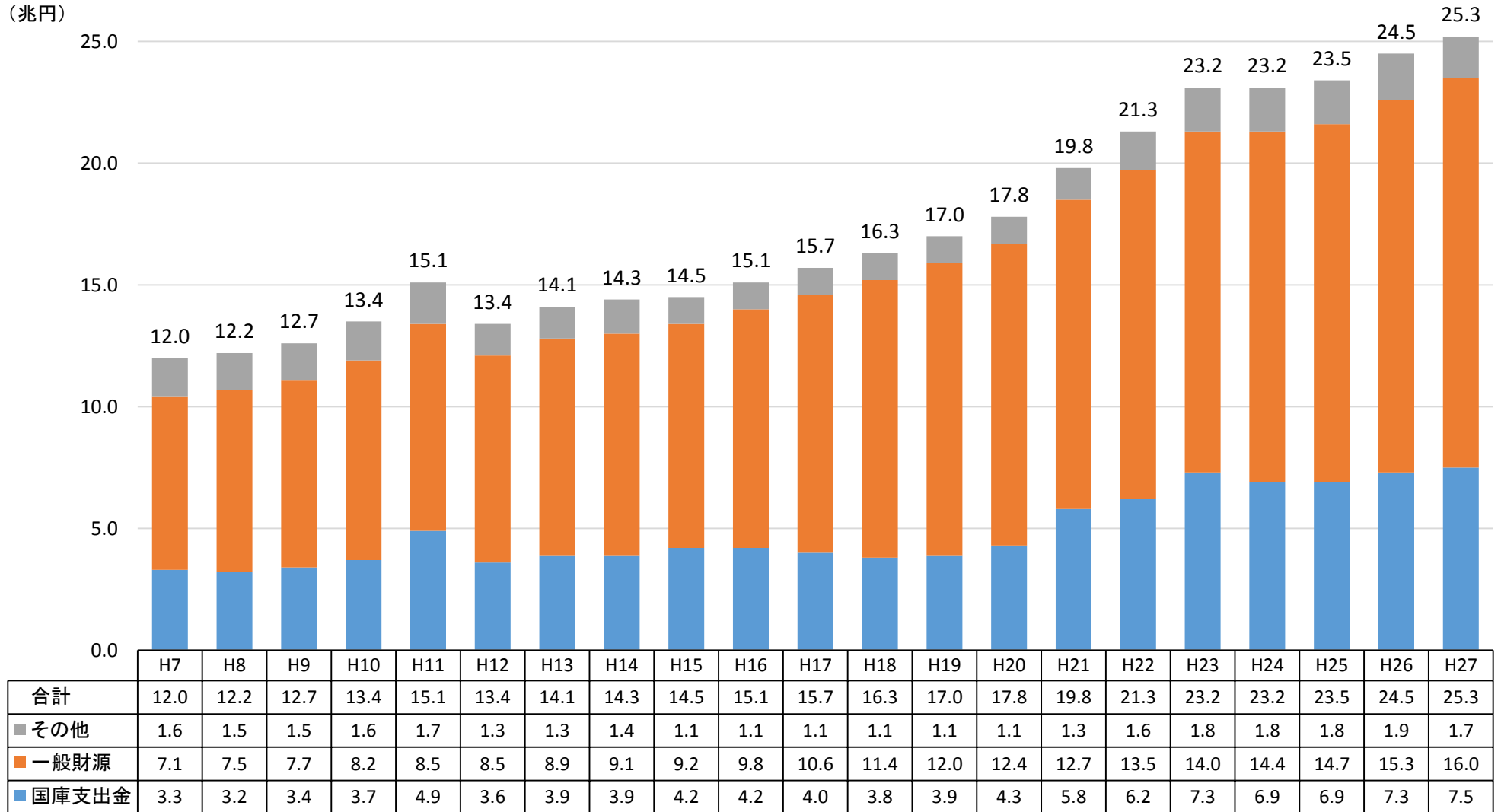


※ H27から「子どものための教育・保育給付費負担金」(H29:1.6兆円(国費0.8兆円、地方費0.8兆円))、H28から「児童手当等交付金」(H29:2.0兆円(国費1.4兆円、地方費0.6兆円))を内閣府に計上

決算における民生費等の推移

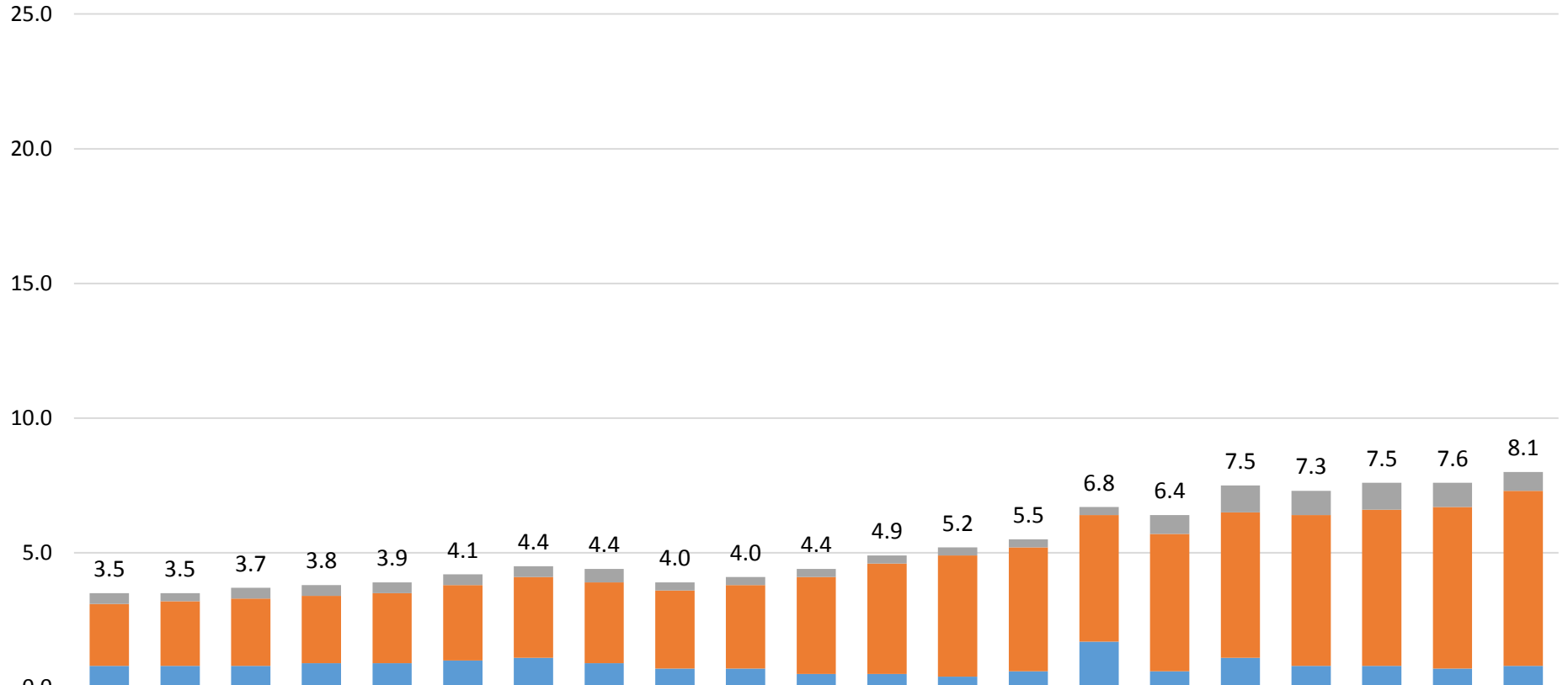


民生費の財源内訳（都道府県と市町村の純計）



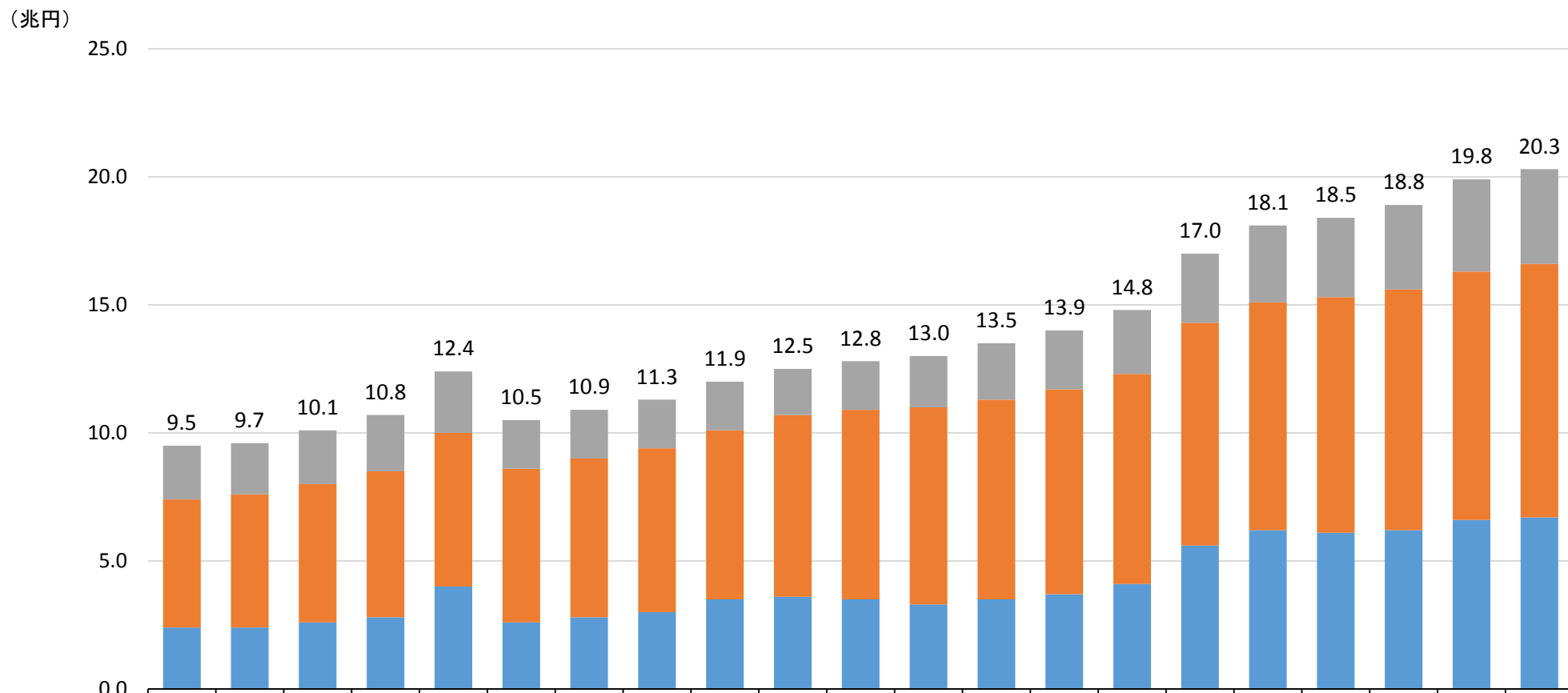
民生費の財源内訳（都道府県）

(兆円)



	H7	H8	H9	H10	H11	H12	H13	H14	H15	H16	H17	H18	H19	H20	H21	H22	H23	H24	H25	H26	H27
合計	3.5	3.5	3.7	3.8	3.9	4.1	4.4	4.4	4.0	4.0	4.4	4.9	5.2	5.5	6.8	6.4	7.5	7.3	7.5	7.6	8.1
■ その他	0.4	0.3	0.4	0.4	0.4	0.4	0.4	0.5	0.3	0.3	0.3	0.3	0.3	0.3	0.3	0.7	1.0	0.9	1.0	0.9	0.7
■ 一般財源	2.3	2.4	2.5	2.5	2.6	2.8	3.0	3.0	2.9	3.1	3.6	4.1	4.5	4.6	4.7	5.1	5.4	5.6	5.8	6.0	6.5
■ 国庫支出金	0.8	0.8	0.8	0.9	0.9	1.0	1.1	0.9	0.7	0.7	0.5	0.5	0.4	0.6	1.7	0.6	1.1	0.8	0.8	0.7	0.8

民生費の財源内訳（市町村）



	H7	H8	H9	H10	H11	H12	H13	H14	H15	H16	H17	H18	H19	H20	H21	H22	H23	H24	H25	H26	H27
合計	9.5	9.7	10.1	10.8	12.4	10.5	10.9	11.3	11.9	12.5	12.8	13.0	13.5	13.9	14.8	17.0	18.1	18.5	18.8	19.8	20.3
■ その他	2.1	2.0	2.1	2.2	2.4	1.9	1.9	1.9	1.9	1.8	1.9	2.0	2.2	2.3	2.5	2.7	3.0	3.1	3.3	3.6	3.7
■ 一般財源	5.0	5.2	5.4	5.7	6.0	6.0	6.2	6.4	6.6	7.1	7.4	7.7	7.8	8.0	8.2	8.7	8.9	9.2	9.4	9.7	9.9
■ 国庫支出金	2.4	2.4	2.6	2.8	4.0	2.6	2.8	3.0	3.5	3.6	3.5	3.3	3.5	3.7	4.1	5.6	6.2	6.1	6.2	6.6	6.7