

都道府県別 一人当たり行政コストの経年比較等 (未定稿)

平成 29 年 3 月

内閣府

都道府県別一人当たり行政コスト比較(平成17年度、22年度、26年度、27年度決算(都道府県・市区町村純計))

No.	都道府県名	H17	一人当たり 行政コスト (千円)	H22	H17年 からの 順位変動	一人当たり 行政コスト (千円)	H17年 からの 変化率	H26	H22年 からの 順位変動	一人当たり 行政コスト (千円)	H22年 からの 変化率	H27	H22年 からの 順位変動	H26年 からの 順位変動	一人当たり 行政コスト (千円)	H26年 からの 変化率
		順位		順位				順位				順位				
01	北海道	7	926	8	(↓1)	954	+3.1%	13	(↓5)	954	-0.0%	13	(↓5)	(0)	964	+1.1%
02	青森県	9	907	9	(0)	944	+4.1%	14	(↓5)	946	+0.3%	14	(↓5)	(0)	962	+1.6%
03	岩手県	13	883	13	(0)	926	+4.9%	2	(↑11)	1,414	+52.6%	1	(↑12)	(↑1)	1,382	-2.2%
04	宮城県	37	672	38	(↓1)	692	+2.9%	4	(↑34)	1,256	+81.5%	4	(↑34)	(0)	1,165	-7.2%
05	秋田県	4	980	5	(↓1)	1,030	+5.1%	8	(↓3)	1,047	+1.6%	6	(↓1)	(↑2)	1,060	+1.3%
06	山形県	22	812	18	(↑4)	870	+7.1%	20	(↓2)	898	+3.2%	18	(0)	(↑2)	920	+2.5%
07	福島県	29	738	29	(0)	762	+3.2%	1	(↑28)	1,471	+93.0%	3	(↑26)	(↓2)	1,242	-15.6%
08	茨城県	42	624	40	(↑2)	677	+8.5%	36	(↑4)	723	+6.8%	37	(↑3)	(↓1)	729	+0.8%
09	栃木県	39	669	35	(↑4)	708	+5.9%	37	(↓2)	719	+1.5%	36	(↓1)	(↑1)	730	+1.6%
10	群馬県	35	679	31	(↑4)	738	+8.7%	35	(↓4)	732	-0.8%	34	(↓3)	(↑1)	737	+0.7%
11	埼玉県	47	460	47	(0)	493	+7.3%	47	(0)	529	+7.3%	47	(0)	(0)	518	-2.2%
12	千葉県	46	505	45	(↑1)	534	+5.6%	45	(0)	570	+6.8%	45	(0)	(0)	572	+0.3%
13	東京都	31	708	41	(↓10)	672	-5.0%	31	(↑10)	749	+11.4%	32	(↑9)	(↓1)	743	-0.8%
14	神奈川県	45	505	46	(↓1)	525	+3.9%	46	(0)	551	+4.9%	46	(0)	(0)	547	-0.7%
15	新潟県	8	912	14	(↓6)	899	-1.4%	7	(↑7)	1,052	+16.9%	20	(↓6)	(↓13)	909	-13.5%
16	富山県	18	838	17	(↑1)	870	+3.8%	21	(↓4)	890	+2.4%	23	(↓6)	(↓2)	847	-4.9%
17	石川県	19	830	22	(↓3)	841	+1.3%	22	(0)	867	+3.1%	25	(↓3)	(↓3)	838	-3.4%
18	福井県	6	980	6	(0)	999	+1.9%	11	(↓5)	966	-3.3%	11	(↓5)	(0)	988	+2.3%
19	山梨県	12	887	11	(↑1)	934	+5.3%	12	(↓1)	956	+2.4%	12	(↓1)	(0)	976	+2.1%
20	長野県	26	766	25	(↑1)	803	+4.8%	26	(↓1)	822	+2.4%	26	(↓1)	(0)	828	+0.7%
21	岐阜県	33	690	36	(↓3)	700	+1.4%	38	(↓2)	715	+2.1%	35	(↑1)	(↑3)	734	+2.6%
22	静岡県	44	580	44	(0)	609	+5.1%	44	(0)	629	+3.3%	44	(0)	(0)	629	-0.1%
23	愛知県	43	597	43	(0)	612	+2.4%	43	(0)	645	+5.4%	43	(0)	(0)	631	-2.2%
24	三重県	38	672	39	(↓1)	683	+1.7%	41	(↓2)	706	+3.4%	39	(0)	(↑2)	721	+2.1%
25	滋賀県	36	675	37	(↓1)	695	+2.9%	40	(↓3)	708	+2.0%	42	(↓5)	(↓2)	702	-0.9%
26	京都府	32	706	28	(↑4)	762	+8.0%	29	(↓1)	774	+1.6%	29	(↓1)	(0)	763	-1.4%
27	大阪府	40	663	34	(↑6)	714	+7.6%	39	(↓5)	711	-0.4%	41	(↓7)	(↓2)	706	-0.6%
28	兵庫県	10	903	26	(↓16)	776	-14.0%	34	(↓8)	735	-5.4%	38	(↓12)	(↓4)	728	-1.0%
29	奈良県	41	650	42	(↓1)	664	+2.2%	42	(0)	678	+2.2%	40	(↑2)	(↑2)	708	+4.4%
30	和歌山県	16	857	12	(↑4)	934	+9.0%	10	(↑2)	974	+4.2%	10	(↑2)	(0)	997	+2.4%
31	鳥取県	2	1,025	2	(0)	1,045	+1.9%	6	(↓4)	1,052	+0.7%	7	(↓5)	(↓1)	1,053	+0.1%
32	島根県	1	1,241	1	(0)	1,306	+5.2%	3	(↓2)	1,276	-2.3%	2	(↓1)	(↑1)	1,281	+0.4%
33	岡山県	27	757	32	(↓5)	727	-3.9%	30	(↑2)	756	+4.0%	30	(↑2)	(0)	756	+0.0%
34	広島県	30	727	30	(0)	750	+3.2%	33	(↓3)	736	-1.9%	33	(↓3)	(0)	737	+0.2%
35	山口県	20	828	20	(0)	849	+2.6%	24	(↓4)	847	-0.3%	22	(↓2)	(↑2)	853	+0.7%
36	徳島県	5	980	7	(↓2)	986	+0.5%	9	(↓2)	1,027	+4.2%	9	(↓2)	(0)	1,013	-1.4%
37	香川県	23	785	27	(↓4)	775	-1.3%	28	(↓1)	794	+2.4%	28	(↓1)	(0)	812	+2.2%
38	愛媛県	24	785	24	(0)	812	+3.5%	27	(↓3)	816	+0.4%	24	(0)	(↑3)	845	+3.6%
39	高知県	3	1,012	3	(0)	1,043	+3.1%	5	(↓2)	1,069	+2.5%	5	(↓2)	(0)	1,132	+5.9%
40	福岡県	34	684	33	(↑1)	725	+6.0%	32	(↑1)	748	+3.1%	31	(↑2)	(↑1)	748	+0.1%
41	佐賀県	21	815	16	(↑5)	885	+8.6%	18	(↓2)	915	+3.4%	17	(↓1)	(↑1)	930	+1.7%
42	長崎県	14	882	10	(↑4)	938	+6.4%	16	(↓6)	939	+0.1%	15	(↓5)	(↑1)	944	+0.5%
43	熊本県	28	744	23	(↑5)	834	+12.2%	25	(↓2)	833	-0.1%	27	(↓4)	(↓2)	823	-1.2%
44	大分県	17	844	19	(↓2)	856	+1.5%	23	(↓4)	863	+0.7%	21	(↓2)	(↑2)	873	+1.2%
45	宮崎県	11	901	4	(↑7)	1,034	+14.8%	17	(↓13)	922	-10.8%	8	(↓4)	(↑9)	1,015	+10.0%
46	鹿児島県	15	869	15	(0)	894	+2.9%	19	(↓4)	904	+1.1%	16	(↓1)	(↑3)	941	+4.0%
47	沖縄県	25	779	21	(↑4)	846	+8.6%	15	(↑6)	942	+11.3%	19	(↑2)	(↓4)	914	-3.0%
	全国	—	710	—	—	726	+2.3%	—	—	775	+6.7%	—	—	—	765	-1.3%
歳出	社会保障費	—	169	—	—	211	+24.9%	—	—	237	+12.3%	—	—	—	246	+3.8%
	教育費	—	125	—	—	124	-0.8%	—	—	126	+1.6%	—	—	—	126	0
	公共投資	—	123	—	—	104	-15.4%	—	—	118	+13.5%	—	—	—	116	-1.7%
	消防・警察費	—	43	—	—	41	-4.7%	—	—	44	+7.3%	—	—	—	44	0
歳入	国庫支出金	—	84	—	—	95	+13.1%	—	—	115	+21.1%	—	—	—	115	0
	地方税等	—	277	—	—	267	-3.6%	—	—	288	+7.9%	—	—	—	298	+3.5%
	地方交付税	—	133	—	—	134	+0.8%	—	—	136	+1.5%	—	—	—	137	+0.7%
	地方債	—	54	—	—	45	-16.7%	—	—	46	+2.2%	—	—	—	48	+4.3%
その他	—	163	—	—	185	+13.5%	—	—	191	+3.2%	—	—	—	169	-11.5%	

(千円)

都道府県別一人当たり行政コスト及び財源内訳(平成27年度決算)

(都道府県と域内市区町村の純計)

1,600

1,400

1,200

1,000

800

600

400

200

0

	min : max	倍率
行政コスト	518(埼玉県) : 1,382(岩手県)	2.7
国庫支出金	73(埼玉県) : 370(福島県)	5.1
地方交付税+地方税等	320(埼玉県) : 733(島根県)	2.3
地方交付税	4(東京都) : 489(島根県)	124.2
地方税等	207(沖縄県) : 428(東京都)	2.1
地方債	19(東京都) : 123(島根県)	6.4

※岩手県、宮城県、福島県を除く場合

	min : max	倍率
行政コスト	518(埼玉県) : 1,281(島根県)	2.5
国庫支出金	73(埼玉県) : 262(沖縄県)	3.6
地方交付税+地方税等	320(埼玉県) : 733(島根県)	2.3
地方交付税	4(東京都) : 489(島根県)	124.2
地方税等	207(沖縄県) : 428(東京都)	2.1
地方債	19(東京都) : 123(島根県)	6.4

- 国庫支出金
- その他
- 地方債
- 地方交付税
- 地方税等

1

10

20

30

40

47

岩手県

島根県

福島県

宮城県

高知県

秋田県

鳥取県

宮崎県

徳島県

和歌山県

福井県

山梨県

北海道

青森県

長崎県

鹿児島県

佐賀県

山形県

沖縄県

新潟県

大分県

山口県

富山県

愛媛県

石川県

長野県

熊本県

香川県

京都府

岡山県

福岡県

東京都

広島県

群馬県

岐阜県

栃木県

茨城県

兵庫県

三重県

奈良県

大阪府

滋賀県

愛知県

静岡県

千葉県

神奈川県

埼玉県

都道府県別一人当たり行政コスト及び財源内訳(平成27年度決算(都道府県・市区町村純計))

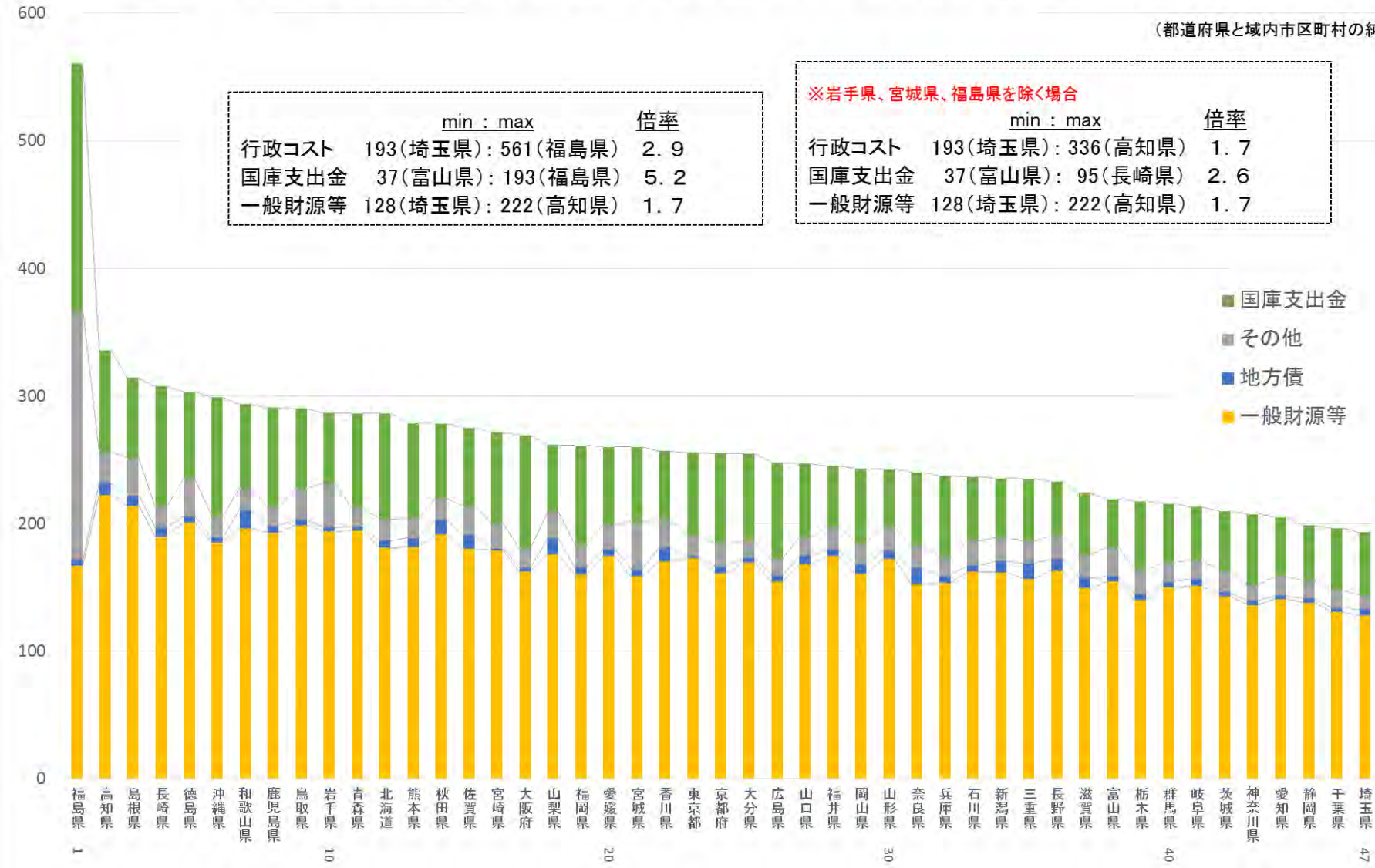
(千円)

No.	都道府県名	一人当たり		財源内訳											
		行政コスト		国庫支出金		地方税等		地方交付税		地方税+地方交付税		地方債		その他	
		指数	指数	指数	指数	指数	指数	指数	指数	指数	指数	指数	指数	指数	
1	北海道	964	125.9	152	132.9	255	85.8	276	201.7	531	122.3	77	161.3	203	120.6
2	青森県	962	125.7	143	124.9	242	81.2	334	244.4	576	132.6	57	119.3	186	110.1
3	岩手県	1,382	180.5	292	254.3	242	81.2	431	314.7	672	154.7	65	136.1	353	209.6
4	宮城県	1,165	152.2	267	232.4	279	93.6	235	171.6	514	118.2	46	96.3	339	201.3
5	秋田県	1,060	138.5	132	115.3	224	75.3	387	282.7	611	140.6	93	195.2	224	132.8
6	山形県	920	120.2	105	91.7	236	79.2	302	220.7	538	123.7	77	161.0	201	119.1
7	福島県	1,242	162.2	370	322.7	280	94.1	278	203.2	558	128.5	61	127.1	253	150.0
8	茨城県	729	95.2	95	82.7	285	95.8	136	99.3	421	96.9	56	117.8	157	93.0
9	栃木県	730	95.4	101	88.3	302	101.4	111	81.2	413	95.0	47	97.8	170	100.7
10	群馬県	737	96.3	96	83.4	296	99.3	128	93.5	424	97.5	47	99.5	170	101.0
11	埼玉県	518	67.6	73	63.2	269	90.4	51	36.9	320	73.5	30	62.1	96	56.9
12	千葉県	572	74.7	79	69.2	280	93.9	56	41.3	336	77.3	31	66.0	125	74.0
13	東京都	743	97.0	92	79.8	428	143.8	4	2.9	432	99.5	19	40.7	199	118.3
14	神奈川県	547	71.5	80	69.9	316	106.1	19	13.8	335	77.0	28	59.7	104	61.8
15	新潟県	909	118.8	114	99.7	270	90.8	238	173.9	508	117.0	74	154.8	213	126.4
16	富山県	847	110.6	96	84.1	293	98.5	212	154.8	505	116.2	69	144.4	176	104.7
17	石川県	838	109.4	108	94.1	292	98.2	208	152.3	501	115.2	71	150.1	158	93.6
18	福井県	988	129.1	128	111.9	315	105.9	259	189.2	574	132.1	85	178.3	201	119.0
19	山梨県	976	127.5	124	108.4	289	97.0	280	205.0	569	131.0	76	158.6	207	122.9
20	長野県	828	108.2	98	85.6	273	91.7	228	166.4	501	115.2	60	126.6	169	100.0
21	岐阜県	734	95.9	89	77.6	277	93.1	173	126.4	450	103.6	52	109.0	143	84.7
22	静岡県	629	82.1	82	71.3	315	105.7	70	51.4	385	88.6	39	81.1	123	73.2
23	愛知県	631	82.4	77	67.0	358	120.1	24	17.5	382	87.8	31	65.6	141	83.9
24	三重県	721	94.2	92	79.9	292	98.0	148	107.9	440	101.1	66	137.5	124	73.8
25	滋賀県	702	91.7	91	79.3	283	95.0	148	107.8	430	99.0	52	109.7	128	76.0
26	京都府	763	99.7	107	93.1	280	94.0	126	92.3	406	93.4	58	121.3	192	114.1
27	大阪府	706	92.3	121	105.1	317	106.3	62	45.3	379	87.1	27	56.3	180	107.1
28	兵庫県	728	95.1	101	88.0	288	96.8	111	81.0	399	91.8	55	114.5	173	102.7
29	奈良県	708	92.5	103	90.0	231	77.6	207	151.6	439	100.9	56	117.8	110	65.2
30	和歌山県	997	130.3	141	123.2	242	81.2	309	225.9	551	126.8	95	198.6	210	124.8
31	鳥取県	1,053	137.6	141	122.5	228	76.7	406	296.8	634	146.0	79	165.6	199	118.3
32	島根県	1,281	167.3	167	145.4	244	81.8	489	357.6	733	168.6	123	258.5	258	153.2
33	岡山県	756	98.8	97	84.7	272	91.4	184	134.3	456	104.9	54	112.8	149	88.7
34	広島県	737	96.3	114	99.5	286	96.1	139	101.5	425	97.8	53	111.0	145	86.1
35	山口県	853	111.5	117	102.1	263	88.4	225	164.2	488	112.3	71	149.6	177	104.9
36	徳島県	1,013	132.3	133	115.8	256	85.9	325	237.8	581	133.7	71	148.3	228	135.3
37	香川県	812	106.1	93	81.4	273	91.8	201	147.2	475	109.2	77	162.0	167	99.2
38	愛媛県	845	110.4	116	101.4	250	83.8	238	173.7	487	112.1	65	136.0	177	104.9
39	高知県	1,132	147.9	189	164.6	226	76.0	437	319.7	664	152.7	111	233.1	169	100.3
40	福岡県	748	97.8	122	106.3	266	89.5	120	88.0	387	89.0	61	128.9	178	105.8
41	佐賀県	930	121.6	130	113.6	240	80.5	297	217.3	537	123.5	76	160.4	187	110.8
42	長崎県	944	123.3	163	142.0	218	73.1	316	230.6	533	122.7	68	143.8	179	106.4
43	熊本県	823	107.6	141	123.0	226	75.9	252	184.5	478	110.1	66	139.2	138	81.7
44	大分県	873	114.1	139	121.5	245	82.3	271	198.0	516	118.7	66	138.1	152	90.3
45	宮崎県	1,015	132.5	141	122.8	228	76.6	300	219.5	529	121.6	54	113.0	291	172.9
46	鹿児島県	941	122.9	157	137.2	226	75.8	327	239.1	553	127.2	66	138.6	164	97.6
47	沖縄県	914	119.4	262	228.7	207	69.5	249	182.1	456	104.9	45	94.6	150	89.2
99	全国	765	100.0	115	100.0	298	100.0	137	100.0	435	100.0	48	100.0	169	100.0
	minmax倍率		2.7		5.1		2.1		124.2		2.3		6.4		3.7

(千円)

都道府県別一人当たり行政コスト(社会保障費)及び財源内訳(平成27年度決算)

(都道府県と域内市区町村の純計)



都道府県別一人当たり行政コスト(社会保障費)及び財源内訳(平成27年度決算(都道府県・市区町村純計)) (千円)

No.	都道府県名	一人当たり		財源内訳							
		社会保障費		国庫支出金		一般財源等		地方債		その他	
			指数		指数		指数		指数		指数
1	北海道	286	116.2	83.0	130.9	181	113.8	5.9	124.7	16.6	86.0
2	青森県	286	116.3	73.9	116.6	195	122.6	2.9	61.1	15.0	77.4
3	岩手県	287	116.4	55.3	87.3	194	122.0	3.6	75.5	34.0	175.9
4	宮城県	260	105.5	58.4	92.1	159	99.9	5.4	113.9	37.5	194.1
5	秋田県	278	113.0	58.4	92.2	191	120.6	10.9	228.9	17.4	89.8
6	山形県	242	98.5	45.4	71.6	172	108.4	6.8	141.9	18.3	94.5
7	福島県	561	227.7	193.5	305.3	167	105.2	4.4	91.7	195.6	1,011.1
8	茨城県	210	85.2	46.9	74.0	143	90.2	2.5	52.5	17.3	89.3
9	栃木県	217	88.2	53.6	84.5	140	88.2	4.7	98.2	19.0	98.1
10	群馬県	215	87.5	46.0	72.6	150	94.4	4.1	86.4	15.4	79.5
11	埼玉県	193	78.4	48.6	76.7	128	80.6	4.8	100.5	11.5	59.5
12	千葉県	196	79.7	48.8	76.9	130	82.2	3.3	70.1	13.6	70.3
13	東京都	256	103.8	64.7	102.2	173	108.8	1.3	26.7	16.9	87.3
14	神奈川県	207	84.2	55.5	87.7	136	85.6	3.7	77.5	12.1	62.8
15	新潟県	235	95.6	46.5	73.3	162	101.8	8.5	178.0	18.8	97.4
16	富山県	219	88.9	37.4	59.0	154	97.3	3.9	82.7	23.2	119.7
17	石川県	236	96.1	49.9	78.7	162	102.1	4.8	101.3	19.7	101.9
18	福井県	245	99.5	47.5	75.0	175	110.0	5.0	105.4	17.8	92.1
19	山梨県	261	106.2	52.6	83.1	176	110.8	11.9	250.5	20.9	108.2
20	長野県	233	94.7	42.4	67.0	163	102.7	9.2	194.1	18.4	95.3
21	岐阜県	213	86.5	41.7	65.8	151	95.0	5.6	117.0	14.8	76.6
22	静岡県	198	80.6	43.1	68.0	138	86.8	3.6	74.5	14.1	72.7
23	愛知県	205	83.3	46.4	73.3	141	88.7	2.4	51.0	15.3	79.0
24	三重県	235	95.4	48.3	76.3	157	98.7	12.1	253.6	17.8	92.0
25	滋賀県	224	91.0	48.8	77.0	149	94.0	8.0	168.8	17.9	92.3
26	京都府	255	103.6	70.8	111.7	161	101.6	5.1	106.3	18.0	92.9
27	大阪府	269	109.4	88.8	140.2	162	102.3	3.0	62.2	15.3	79.0
28	兵庫県	237	96.5	63.4	100.1	153	96.6	5.4	114.1	15.3	79.1
29	奈良県	240	97.5	57.1	90.1	152	95.9	12.2	255.1	18.6	96.0
30	和歌山県	294	119.3	65.4	103.3	196	123.6	14.8	309.8	17.3	89.4
31	鳥取県	290	117.8	62.4	98.5	199	125.2	4.3	89.4	24.7	127.8
32	島根県	314	127.6	62.8	99.2	214	134.7	8.1	170.0	29.5	152.3
33	岡山県	243	98.7	58.4	92.2	160	101.0	8.0	167.3	16.4	84.7
34	広島県	248	100.6	75.1	118.5	155	97.4	4.8	101.2	13.3	68.8
35	山口県	247	100.2	57.4	90.5	168	105.8	6.6	138.5	14.8	76.7
36	徳島県	303	123.2	68.2	107.7	201	126.5	5.0	105.2	29.3	151.5
37	香川県	257	104.3	54.0	85.1	171	107.4	10.6	222.1	21.8	112.6
38	愛媛県	260	105.6	60.7	95.9	175	110.1	5.3	110.5	19.3	99.9
39	高知県	336	136.4	79.8	125.9	222	140.2	9.2	193.5	24.3	125.8
40	福岡県	261	106.1	77.9	122.9	160	100.7	5.7	119.1	17.8	92.0
41	佐賀県	275	111.7	61.5	97.1	180	113.6	10.5	219.5	22.8	118.0
42	長崎県	308	124.9	94.7	149.4	190	119.5	7.3	152.2	15.9	82.3
43	熊本県	279	113.2	74.7	117.9	182	114.5	6.9	144.2	15.4	79.5
44	大分県	255	103.4	69.3	109.4	169	106.5	4.0	83.1	12.4	63.9
45	宮崎県	271	110.2	71.1	112.2	179	112.5	1.9	40.2	19.8	102.4
46	鹿児島県	291	118.1	77.9	122.9	193	121.5	5.3	110.4	14.7	76.2
47	沖縄県	299	121.4	93.1	146.9	185	116.7	3.8	80.6	16.6	85.9
99	全国	246	100.0	63	100.0	159	100.0	5	100.0	19	100.0
	minmax倍率		2.9		5.2		1.7		11.6		17.0

※社会保障費・・・地方財政状況調査による平成27年度普通会計決算のうち、「民生費」及び「衛生費」の合計

(千円)

都道府県別一人当たり行政コスト(教育費)及び財源内訳(平成27年度決算)

(都道府県と域内市区町村の純計)

250

200

150

100

50

0

	min : max	倍率
行政コスト	95(神奈川県) : 197(島根県)	2.1
国庫支出金	13(東京都) : 35(沖縄県)	2.6
一般財源等	71(神奈川県) : 138(島根県)	1.9

※岩手県、宮城県、福島県を除く場合

	min : max	倍率
行政コスト	95(神奈川県) : 197(島根県)	2.1
国庫支出金	13(東京都) : 35(沖縄県)	2.6
一般財源等	71(神奈川県) : 138(島根県)	1.9

- 国庫支出金
- その他
- 地方債
- 一般財源等

島根県 高知県 福井県 福島県 鳥取県 岩手県 沖縄県 山形県 秋田県 徳島県 青森県 香川県 佐賀県 和歌山県 山梨県 鹿児島県 滋賀県 北海道 山口県 石川県 大分県 長崎県 長野県 愛媛県 富山県 茨城県 群馬県 新潟県 宮城県 宮崎県 岡山県 岐阜県 栃木県 熊本県 三重県 京都府 広島県 奈良県 福岡県 兵庫県 静岡県 大阪府 千葉県 愛知県 埼玉県 東京都 神奈川県

都道府県別一人当たり行政コスト(教育費)及び財源内訳(平成27年度決算(都道府県・市区町村純計))

(千円)

No.	都道府県名	一人当たり		財源内訳							
		公共投資		国庫支出金		一般財源等		地方債		その他	
		指数	指数	指数	指数	指数	指数	指数	指数	指数	
1	北海道	149	117.7	22.3	116.7	105	115.3	12.2	128.5	9.2	137.1
2	青森県	158	124.7	24.3	127.5	113	124.4	9.4	99.3	10.4	155.8
3	岩手県	171	134.8	24.6	128.9	122	133.9	11.4	120.1	12.5	185.8
4	宮城県	138	109.3	22.0	115.4	100	109.6	7.4	78.1	8.9	132.2
5	秋田県	160	126.3	22.2	116.2	113	123.7	17.1	179.9	7.7	114.8
6	山形県	162	127.9	22.5	117.9	115	126.1	15.7	164.7	8.6	128.8
7	福島県	178	140.4	27.2	142.8	119	130.5	15.6	164.4	15.8	235.0
8	茨城県	142	112.5	23.0	120.7	97	106.4	13.3	139.4	9.0	133.8
9	栃木県	134	106.0	20.8	108.7	99	108.9	7.7	81.1	6.3	94.0
10	群馬県	141	111.8	20.2	105.6	99	108.3	12.4	130.0	10.2	152.4
11	埼玉県	103	81.3	15.0	78.6	76	83.9	6.2	65.0	5.2	77.8
12	千葉県	114	90.0	17.3	90.4	82	89.5	9.2	96.6	5.8	86.1
13	東京都	97	77.1	13.5	70.5	75	82.0	4.5	47.1	4.8	71.4
14	神奈川県	95	75.0	14.5	76.2	71	78.3	5.2	54.9	3.7	54.6
15	新潟県	141	111.4	21.4	112.0	100	110.2	12.2	128.2	6.8	102.0
16	富山県	142	112.5	20.8	108.8	101	110.7	13.6	143.3	7.1	105.2
17	石川県	148	116.7	20.5	107.4	100	109.7	19.8	208.0	7.4	110.5
18	福井県	178	140.6	24.9	130.5	127	139.1	16.3	171.5	9.8	145.8
19	山梨県	154	122.1	21.9	114.7	116	126.8	9.2	96.4	7.8	116.2
20	長野県	145	114.8	20.9	109.8	106	116.2	9.4	99.0	8.9	132.4
21	岐阜県	134	106.3	19.9	104.1	98	107.7	7.7	80.7	8.7	129.3
22	静岡県	115	91.2	15.7	82.2	88	96.5	5.5	57.8	6.2	92.1
23	愛知県	113	89.3	16.8	88.0	83	90.9	6.6	69.4	6.7	99.7
24	三重県	130	103.1	19.4	101.7	97	106.1	10.0	104.8	4.3	64.2
25	滋賀県	150	118.6	20.3	106.2	105	115.5	14.2	149.2	10.1	151.3
26	京都府	129	101.8	18.9	99.1	90	99.0	13.8	144.8	5.8	87.2
27	大阪府	114	90.3	18.4	96.2	84	91.7	7.0	73.8	5.2	77.4
28	兵庫県	122	96.2	18.4	96.5	84	92.5	12.0	126.1	6.9	103.0
29	奈良県	127	100.7	19.4	101.5	93	101.5	7.1	74.5	8.4	125.8
30	和歌山県	155	122.3	21.2	110.9	114	124.5	9.2	96.6	10.8	160.7
31	鳥取県	174	137.3	24.4	128.1	118	129.4	15.8	165.8	15.5	231.2
32	島根県	197	156.1	27.1	142.2	138	151.0	24.6	259.3	7.9	118.0
33	岡山県	135	106.5	20.3	106.4	98	107.2	12.4	130.6	4.2	62.4
34	広島県	129	101.6	20.3	106.2	93	101.6	11.3	119.3	4.3	64.4
35	山口県	148	117.2	22.7	118.9	101	110.9	16.4	172.8	8.0	119.7
36	徳島県	158	125.2	21.9	114.9	114	125.2	11.5	120.5	10.9	162.0
37	香川県	157	124.5	20.5	107.2	102	112.3	25.7	270.1	8.9	132.6
38	愛媛県	143	113.2	23.2	121.7	97	106.6	14.3	150.0	8.4	125.8
39	高知県	184	145.1	26.0	136.0	127	139.7	17.4	183.5	12.8	190.8
40	福岡県	124	97.7	20.1	105.2	82	90.5	14.4	151.5	6.5	97.6
41	佐賀県	157	124.3	23.1	120.9	116	127.1	10.8	113.5	7.4	110.9
42	長崎県	146	115.7	24.2	126.8	108	118.4	9.2	96.3	5.0	75.2
43	熊本県	133	105.4	22.0	115.3	95	104.1	10.4	109.3	6.0	89.5
44	大分県	147	116.4	22.2	116.3	107	117.5	12.5	131.0	5.5	81.9
45	宮崎県	137	108.3	22.6	118.2	102	112.0	5.5	58.0	6.9	102.4
46	鹿児島県	153	121.0	25.9	136.0	112	123.3	9.4	99.4	5.2	77.8
47	沖縄県	165	130.3	34.8	182.5	114	124.8	8.0	83.9	8.2	121.7
99	全国	126	100.0	19	100.0	91	100.0	10	100.0	7	100.0
	minmax倍率		2.1		2.6		1.9		5.7		4.3

(千円)

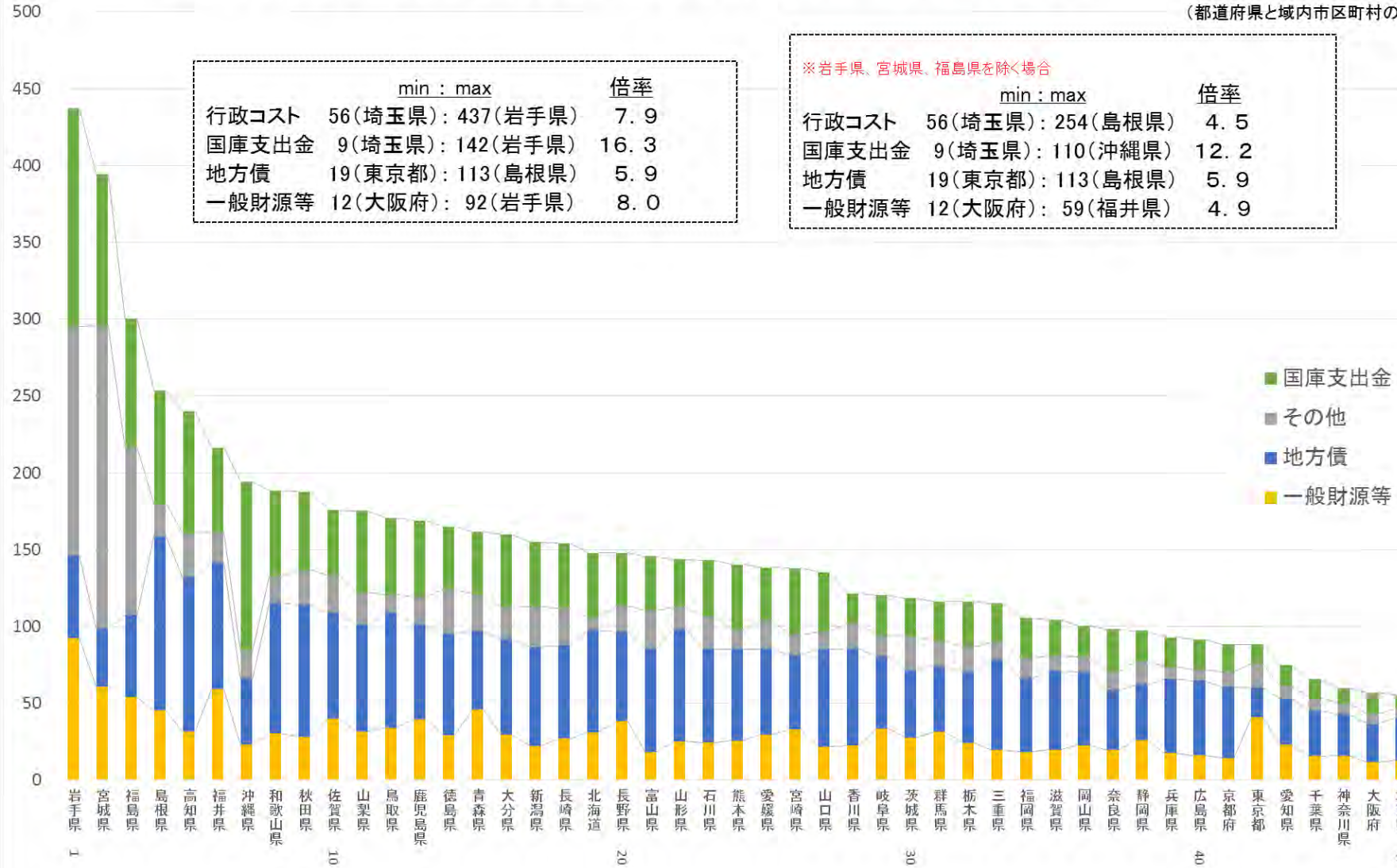
都道府県別一人当たり行政コスト(公共投資)及び財源内訳(平成27年度決算)

(都道府県と域内市区町村の純計)

	min : max	倍率
行政コスト	56(埼玉県): 437(岩手県)	7.9
国庫支出金	9(埼玉県): 142(岩手県)	16.3
地方債	19(東京都): 113(島根県)	5.9
一般財源等	12(大阪府): 92(岩手県)	8.0

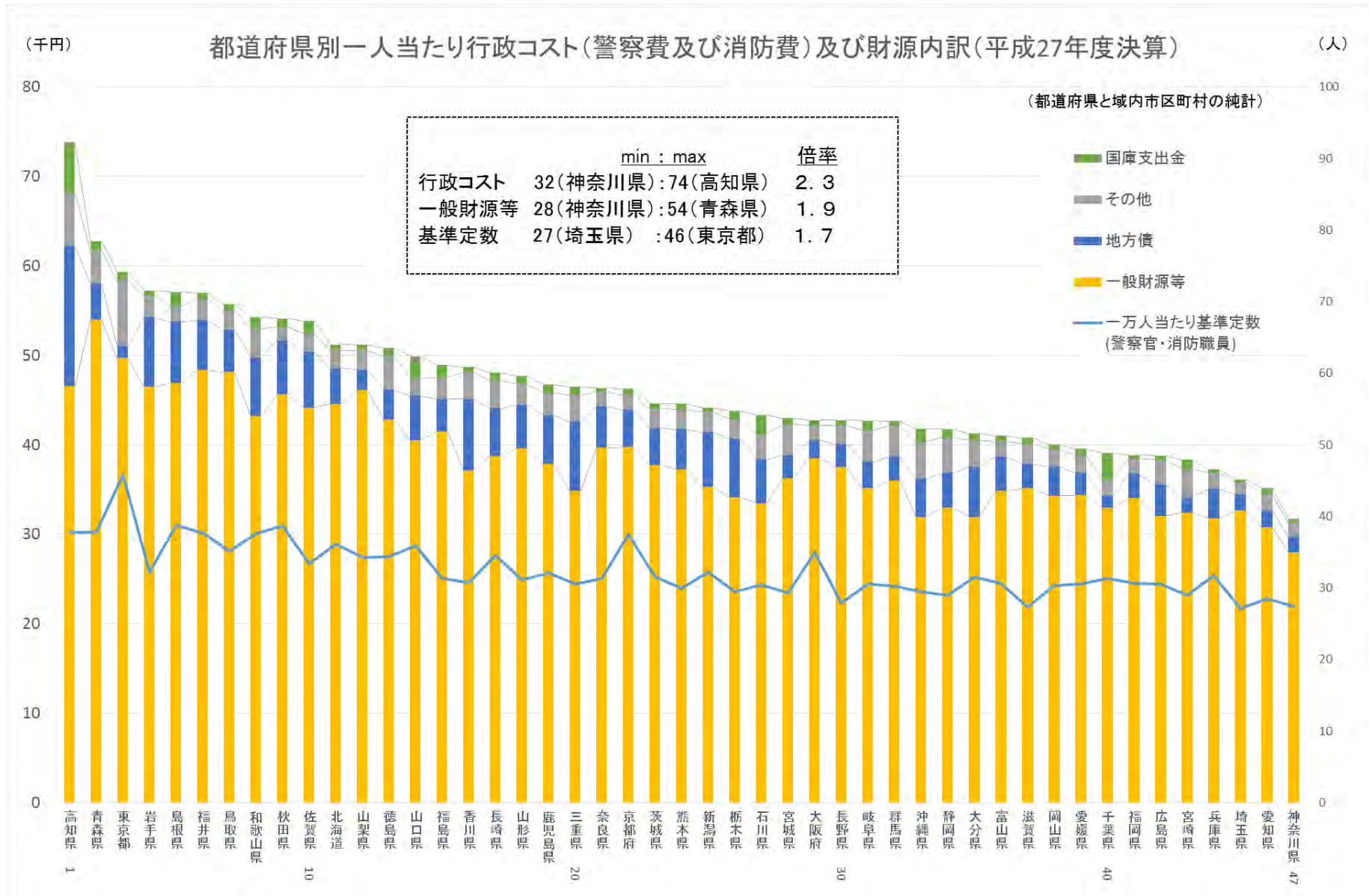
※岩手県、宮城県、福島県を除く場合

	min : max	倍率
行政コスト	56(埼玉県): 254(島根県)	4.5
国庫支出金	9(埼玉県): 110(沖縄県)	12.2
地方債	19(東京都): 113(島根県)	5.9
一般財源等	12(大阪府): 59(福井県)	4.9



No.	都道府県名	一人当たり		財 源 内 訳							
		公共投資		国庫支出金		一般財源等		地方債		その他	
		指数	指数	指数	指数	指数	指数	指数	指数	指数	
1	北海道	148	127.6	42.1	150.7	31	118.7	66.4	155.2	8.2	43.1
2	青森県	162	139.5	40.6	145.2	46	174.7	51.6	120.5	23.6	125.0
3	岩手県	437	377.3	142.3	509.4	92	351.5	53.9	126.0	148.8	787.2
4	宮城県	394	340.4	98.6	352.9	61	232.1	37.8	88.4	197.1	1,042.8
5	秋田県	188	162.1	50.9	182.3	28	107.4	86.0	200.9	22.7	120.1
6	山形県	144	124.0	30.8	110.4	25	96.7	73.1	170.8	14.4	76.2
7	福島県	300	259.1	83.6	299.4	54	206.7	53.2	124.4	109.2	577.4
8	茨城県	118	102.1	24.8	88.9	28	105.5	44.1	103.1	21.8	115.1
9	栃木県	116	100.3	29.7	106.4	24	92.8	45.9	107.2	16.3	86.1
10	群馬県	116	100.3	26.0	93.2	31	119.4	42.8	100.1	16.1	85.0
11	埼玉県	56	47.9	8.7	31.2	13	48.8	27.9	65.1	6.2	32.6
12	千葉県	66	56.6	11.5	41.3	16	59.7	29.3	68.5	9.0	47.7
13	東京都	88	76.1	12.4	44.2	41	155.7	19.2	44.8	15.8	83.5
14	神奈川県	60	51.6	9.8	35.1	16	60.8	26.8	62.6	7.2	38.2
15	新潟県	155	133.6	41.8	149.6	22	85.2	64.2	150.1	26.5	140.0
16	富山県	146	125.7	35.1	125.8	18	69.6	67.2	157.1	25.0	132.2
17	石川県	143	123.5	36.6	130.9	25	93.5	60.8	142.1	21.2	112.1
18	福井県	216	186.7	54.8	196.3	59	226.4	82.2	192.2	19.9	105.3
19	山梨県	175	151.1	53.0	189.7	32	120.9	69.5	162.3	21.0	110.9
20	長野県	148	127.5	34.4	123.0	38	146.1	58.0	135.4	17.1	90.3
21	岐阜県	120	103.9	26.5	94.9	34	128.4	47.0	109.9	13.2	69.6
22	静岡県	97	83.8	20.0	71.8	26	99.8	35.9	83.9	15.0	79.5
23	愛知県	75	64.6	13.7	49.1	23	88.1	30.1	70.4	7.9	41.8
24	三重県	115	99.2	25.3	90.6	19	74.3	59.0	137.8	11.1	59.0
25	滋賀県	104	90.1	23.5	84.2	20	75.8	51.1	119.5	9.8	51.9
26	京都府	88	76.2	17.9	64.0	14	54.7	46.4	108.3	9.7	51.2
27	大阪府	57	49.1	13.7	48.9	12	44.2	25.0	58.4	6.7	35.2
28	兵庫県	93	80.2	19.2	68.7	18	67.1	48.2	112.7	8.0	42.1
29	奈良県	98	84.8	27.9	99.7	20	74.6	39.0	91.1	11.9	62.7
30	和歌山県	188	162.5	55.6	198.9	30	116.0	85.1	198.8	17.2	91.1
31	鳥取県	170	147.1	49.8	178.2	34	130.0	74.3	173.6	12.3	64.9
32	島根県	254	218.9	73.8	264.1	45	172.4	113.4	264.9	21.2	112.4
33	岡山県	100	86.6	19.9	71.3	23	87.3	47.5	111.0	10.0	52.9
34	広島県	92	79.0	19.7	70.7	16	61.1	48.4	113.2	7.4	39.0
35	山口県	136	117.0	38.9	139.1	22	83.3	63.1	147.4	11.7	62.0
36	徳島県	165	142.5	41.1	147.1	29	111.0	66.0	154.3	28.9	152.9
37	香川県	122	105.0	19.4	69.3	23	86.3	62.9	147.1	16.7	88.2
38	愛媛県	138	119.4	34.2	122.6	30	112.9	55.7	130.1	18.8	99.4
39	高知県	240	207.2	79.4	284.1	31	119.9	100.3	234.4	28.9	153.1
40	福岡県	106	91.1	25.8	92.4	18	70.3	47.7	111.4	13.6	71.8
41	佐賀県	176	151.6	42.4	151.6	40	151.7	69.3	162.0	24.2	127.8
42	長崎県	154	133.0	42.0	150.5	27	103.1	60.7	141.9	24.3	128.6
43	熊本県	140	121.1	42.3	151.3	26	98.0	59.7	139.4	12.7	67.2
44	大分県	160	138.0	47.5	170.0	29	112.4	62.5	146.1	20.4	107.8
45	宮崎県	138	119.0	43.1	154.4	33	125.3	48.6	113.6	13.2	69.8
46	鹿児島県	169	145.8	49.7	177.8	40	151.2	61.4	143.4	18.3	96.7
47	沖縄県	194	167.7	110.0	393.7	23	88.2	42.9	100.2	18.4	97.1
99	全国	116	100.0	28	100.0	26	100.0	43	100.0	19	100.0
	minmax倍率		7.9		16.3		8.0		5.9		32.0

※公共投資・・・地方財政状況調査による平成27年度普通会計決算のうち、「普通建設事業費」及び「災害復旧事業費」の合計



都道府県別一人当たり行政コスト(警察費及び消防費)及び財源内訳(平成27年度決算(都道府県・市区町村純計)) (千円) (人)

No.	都道府県名	一人当たり		財源内訳								一人当たり基準定数 (警察官・消防職員)
		警察費・消防費		国庫支出金		一般財源等		地方債		その他		
			指数		指数		指数		指数		指数	
1	北海道	51	116.1	0.7	76.8	45	119.4	4.0	124.3	2.0	73.0	36
2	青森県	63	142.1	1.0	115.0	54	144.7	4.0	125.4	3.7	135.4	38
3	岩手県	57	129.7	0.6	63.7	46	124.5	7.8	242.5	2.5	89.5	32
4	宮城県	43	97.3	0.7	77.1	36	97.0	2.6	82.1	3.5	125.4	29
5	秋田県	54	122.6	1.0	111.0	46	122.3	6.0	188.6	1.5	53.3	39
6	山形県	48	108.0	0.9	102.1	40	106.1	4.9	152.6	2.3	84.2	31
7	福島県	49	110.8	1.3	155.2	42	111.2	3.6	112.2	2.5	89.3	31
8	茨城県	45	101.0	0.6	64.8	38	101.2	4.1	127.0	2.2	79.8	32
9	栃木県	44	99.2	0.9	107.2	34	91.5	6.5	201.9	2.2	80.8	29
10	群馬県	43	96.6	0.5	55.0	36	96.6	2.6	81.3	3.5	127.8	30
11	埼玉県	36	81.8	0.3	38.9	33	87.4	1.8	56.3	1.4	49.3	27
12	千葉県	39	88.5	3.0	340.2	33	88.3	1.4	42.2	1.8	66.1	31
13	東京都	59	134.4	1.0	110.2	50	133.1	1.4	42.9	7.3	266.3	46
14	神奈川県	32	71.9	0.5	60.2	28	74.9	1.8	54.7	1.5	54.6	27
15	新潟県	44	100.0	0.5	56.4	35	94.5	6.1	191.0	2.3	81.9	32
16	富山県	41	92.9	0.6	70.2	35	93.3	3.8	119.4	1.7	63.1	31
17	石川県	43	98.1	2.1	242.8	33	89.7	4.9	152.7	2.8	103.0	30
18	福井県	57	129.0	0.7	76.1	48	129.6	5.6	173.2	2.4	86.6	38
19	山梨県	51	115.9	0.6	74.0	46	123.5	2.3	72.1	2.1	77.9	34
20	長野県	43	96.8	0.6	63.9	37	100.4	2.6	80.6	2.1	77.7	28
21	岐阜県	43	96.7	1.1	124.7	35	94.2	3.0	92.3	3.5	127.8	31
22	静岡県	42	94.6	0.9	107.9	33	88.2	3.9	122.3	4.0	144.3	29
23	愛知県	35	79.6	0.7	76.4	31	82.5	1.8	57.6	1.8	67.0	28
24	三重県	46	105.3	0.9	107.9	35	93.3	7.7	241.6	3.0	108.1	31
25	滋賀県	41	92.3	0.7	76.7	35	94.1	2.7	85.4	2.2	80.8	27
26	京都府	46	104.7	0.7	81.9	40	106.5	4.2	129.8	1.6	58.8	38
27	大阪府	43	96.8	0.6	69.7	39	103.2	2.0	60.9	1.7	60.4	35
28	兵庫県	37	84.4	0.4	45.4	32	85.1	3.3	102.3	1.8	65.7	32
29	奈良県	46	105.0	0.4	50.0	40	106.3	4.6	144.8	1.6	59.5	31
30	和歌山県	54	122.9	1.3	148.6	43	115.8	6.6	206.3	3.2	114.8	38
31	鳥取県	56	126.2	0.7	82.1	48	128.9	4.7	147.3	2.2	79.4	35
32	島根県	57	129.3	1.6	184.9	47	125.6	6.9	214.0	1.7	62.7	39
33	岡山県	40	90.6	0.5	62.4	34	91.9	3.3	101.4	1.9	69.4	30
34	広島県	39	87.8	0.5	52.6	32	85.8	3.5	109.4	2.8	101.0	31
35	山口県	50	113.0	2.5	287.1	41	108.5	5.0	155.3	1.9	70.0	36
36	徳島県	51	115.1	0.9	105.8	43	114.7	3.3	103.7	3.7	136.0	34
37	香川県	49	110.2	0.6	65.4	37	99.5	8.0	249.7	3.0	107.8	31
38	愛媛県	40	89.5	0.7	78.0	34	92.1	2.5	77.3	2.0	71.8	31
39	高知県	74	167.1	5.6	647.6	47	124.7	15.7	488.7	6.0	216.7	38
40	福岡県	39	88.0	0.4	45.8	34	91.2	2.7	83.3	1.8	64.2	31
41	佐賀県	54	122.0	1.4	163.7	44	118.3	6.2	194.9	2.0	73.1	33
42	長崎県	48	108.8	0.9	101.4	39	103.9	5.3	163.9	3.1	113.9	35
43	熊本県	45	101.0	0.6	71.5	37	99.8	4.4	138.3	2.3	82.6	30
44	大分県	41	93.4	0.7	83.2	32	85.6	5.6	174.5	3.0	107.6	31
45	宮崎県	38	86.8	1.0	118.4	32	86.9	1.7	53.9	3.2	114.5	29
46	鹿児島県	47	105.8	0.9	105.9	38	101.4	5.4	168.7	2.5	92.0	32
47	沖縄県	42	94.6	1.4	166.1	32	85.6	4.3	133.9	4.1	148.5	30
99	全国	44	100.0	1	100.0	37	100.0	3	100.0	3	100.0	32
	minmax倍率		2.3		16.6		1.9		11.6		5.4	1.7