

# 保険者機能強化推進交付金・介護保険保険者努力支援交付金

令和3年度予算額（令和2年度予算額）：400億円(400億円)

400億円の内訳  
 ・保険者機能強化推進交付金：200億円  
 ・介護保険保険者努力支援交付金：200億円（社会保障の充実分）

## 趣旨

- 平成29年地域包括ケア強化法において、高齢者の自立支援・重度化防止等に向けた保険者の取組や都道府県による保険者支援の取組が全国で実施されるよう、PDCAサイクルによる取組を制度化
- この一環として、自治体への財政的インセンティブとして、市町村や都道府県の様々な取組の達成状況を評価できるような客観的な指標を設定し、市町村や都道府県の高齢者の自立支援、重度化防止等に関する取組を推進するための保険者機能強化推進交付金を創設
- 令和2年度においては、公的保険制度における介護予防の位置付けを高めるため、保険者機能強化推進交付金に加え、介護保険保険者努力支援交付金（社会保障の充実分）を創設し、介護予防・健康づくり等に資する取組を重点的に評価することにより配分基準のメリハリ付けを強化

## 概要

各市町村が行う自立支援・重度化防止の取組及び都道府県が行う市町村に対する取組の支援に対し、それぞれ評価指標の達成状況（評価指標の総合得点）に応じて、交付金を交付する。

- 【主な指標】
- |                          |                   |
|--------------------------|-------------------|
| ① PDCAサイクルの活用による保険者機能の強化 | ④ 介護予防の推進         |
| ② ケアマネジメントの質の向上          | ⑤ 介護給付適正化事業の推進    |
| ③ 多職種連携による地域ケア会議の活性化     | ⑥ 要介護状態の維持・改善の度合い |

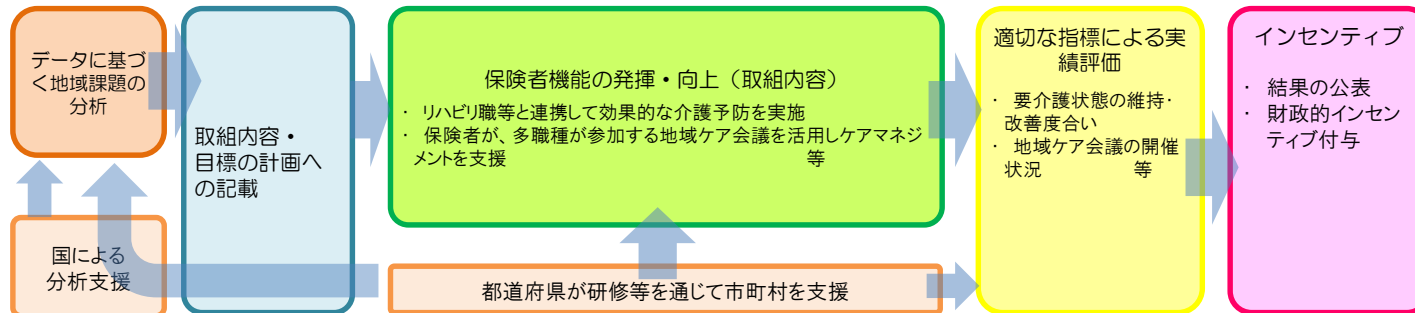
### <市町村分>

- 1 配分** 保険者機能強化推進交付金200億円のうち190億円程度  
介護保険保険者努力支援交付金200億円のうち190億円程度
- 2 交付対象** 市町村（特別区、広域連合及び一部事務組合を含む。）
- 3 活用方法** 国、都道府県、市町村及び第2号保険料の法定負担割合に加えて、介護保険特別会計に充当  
なお、交付金は、高齢者の市町村の自立支援・重度化防止等に向けた取組を支援し、一層推進することを趣旨としていることも踏まえ、各保険者は、交付金を活用し、地域支援事業、市町村特別給付、保健福祉事業を充実し、高齢者の自立支援、重度化防止、介護予防等に必要の取組を進めていくことが重要。

### <都道府県分>

- 1 配分** 保険者機能強化推進交付金200億円のうち10億円程度  
介護保険保険者努力支援交付金200億円のうち10億円程度
- 2 交付対象** 都道府県
- 3 活用方法** 高齢者の自立支援・重度化防止等に向けて市町村を支援する各種事業（市町村に対する研修事業や、リハビリ専門職等の派遣事業等）の事業費に充当。

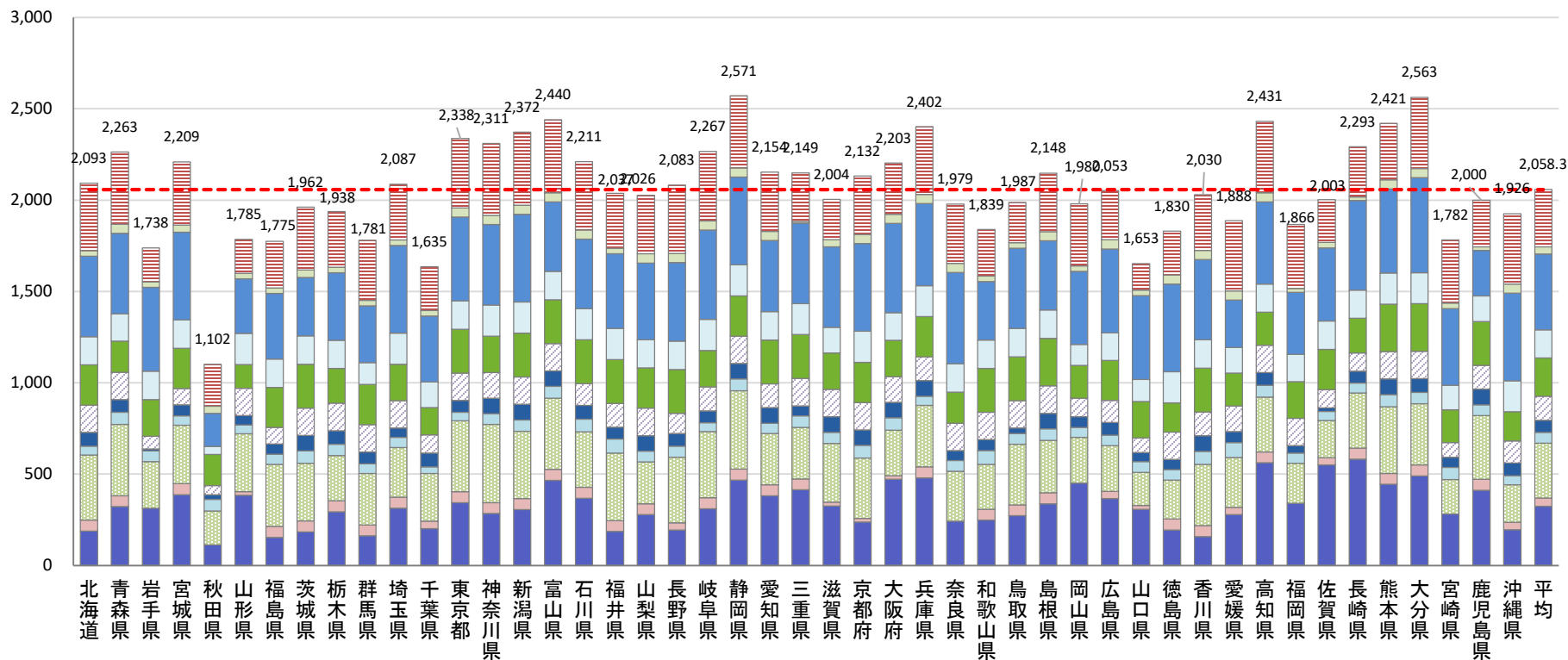
### <参考>平成29年介護保険法改正による保険者機能の強化



# 2021年度（都道府県分）

# 保険者機能強化推進交付金に係る評価結果<全体>

全国集計結果 都道府県別得点(満点2,935点、平均点2058.3点、得点率70.1%)

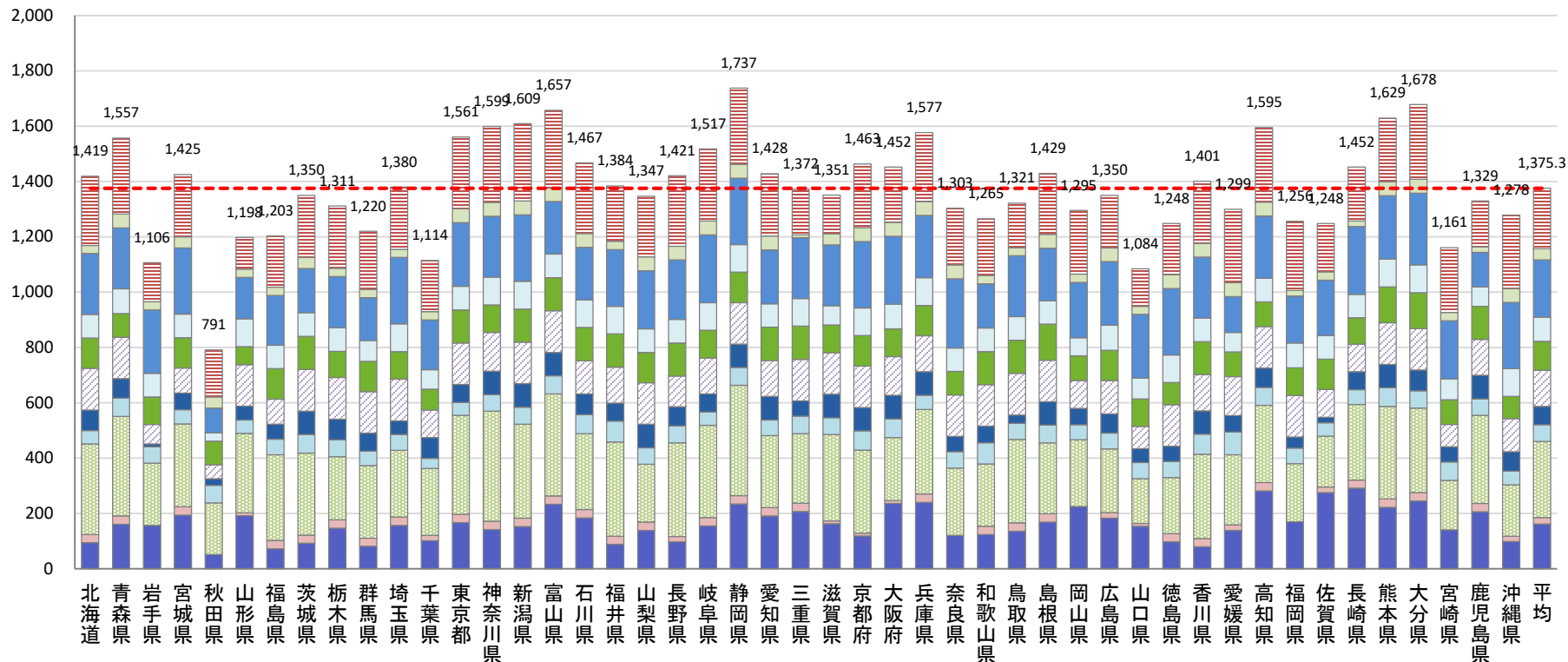


- I 管内の市町村の介護保険事業に係るデータ分析等を踏まえた地域課題の把握と支援計画(400点)
- II 自立支援・重度化防止等、保険給付の適正化事業等に係る保険者支援の事業内容 (1)地域分析(50点)
- II 自立支援・重度化防止等、保険給付の適正化事業等に係る保険者支援の事業内容 (2)地域ケア、介護予防・日常生活支援総合事業(520点)
- II 自立支援・重度化防止等、保険給付の適正化事業等に係る保険者支援の事業内容 (3)生活支援体制整備等(170点)
- II 自立支援・重度化防止等、保険給付の適正化事業等に係る保険者支援の事業内容 (4)リハ職活用(260点)
- II 自立支援・重度化防止等、保険給付の適正化事業等に係る保険者支援の事業内容 (5)在宅医療・介護連携(150点)
- II 自立支援・重度化防止等、保険給付の適正化事業等に係る保険者支援の事業内容 (6)認知症総合支援(85点)
- II 自立支援・重度化防止等、保険給付の適正化事業等に係る保険者支援の事業内容 (7)介護給付適正化(90点)
- II 自立支援・重度化防止等、保険給付の適正化事業等に係る保険者支援の事業内容 (8)介護人材確保・生産性向上(470点)
- II 自立支援・重度化防止等、保険給付の適正化事業等に係る保険者支援の事業内容 (9)その他(60点)
- III 管内の市町村における評価指標の達成状況による評価(680点)

# 2021年度（都道府県分）

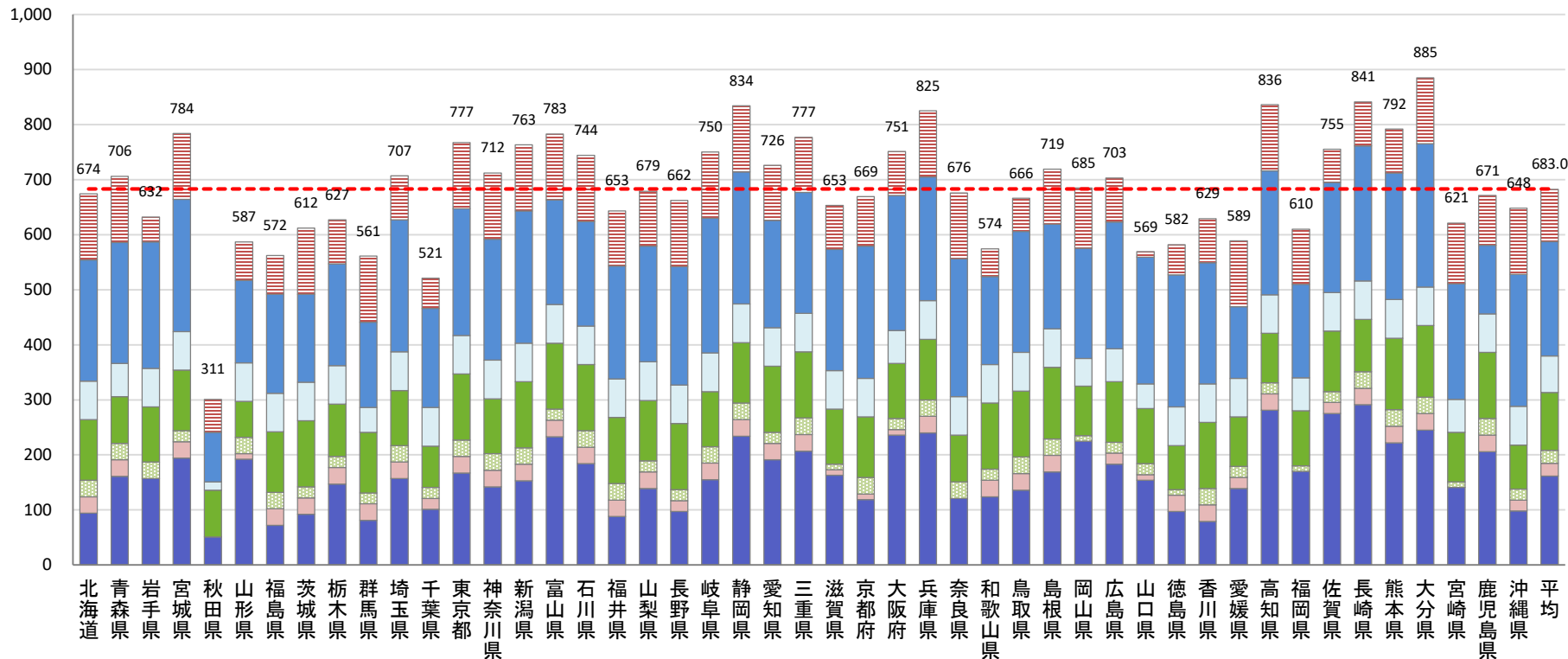
# 保険者機能強化推進交付金に係る評価結果 <推進分>

全国集計結果 都道府県別得点(満点1,955点、平均点1375.3点、得点率70.3%)



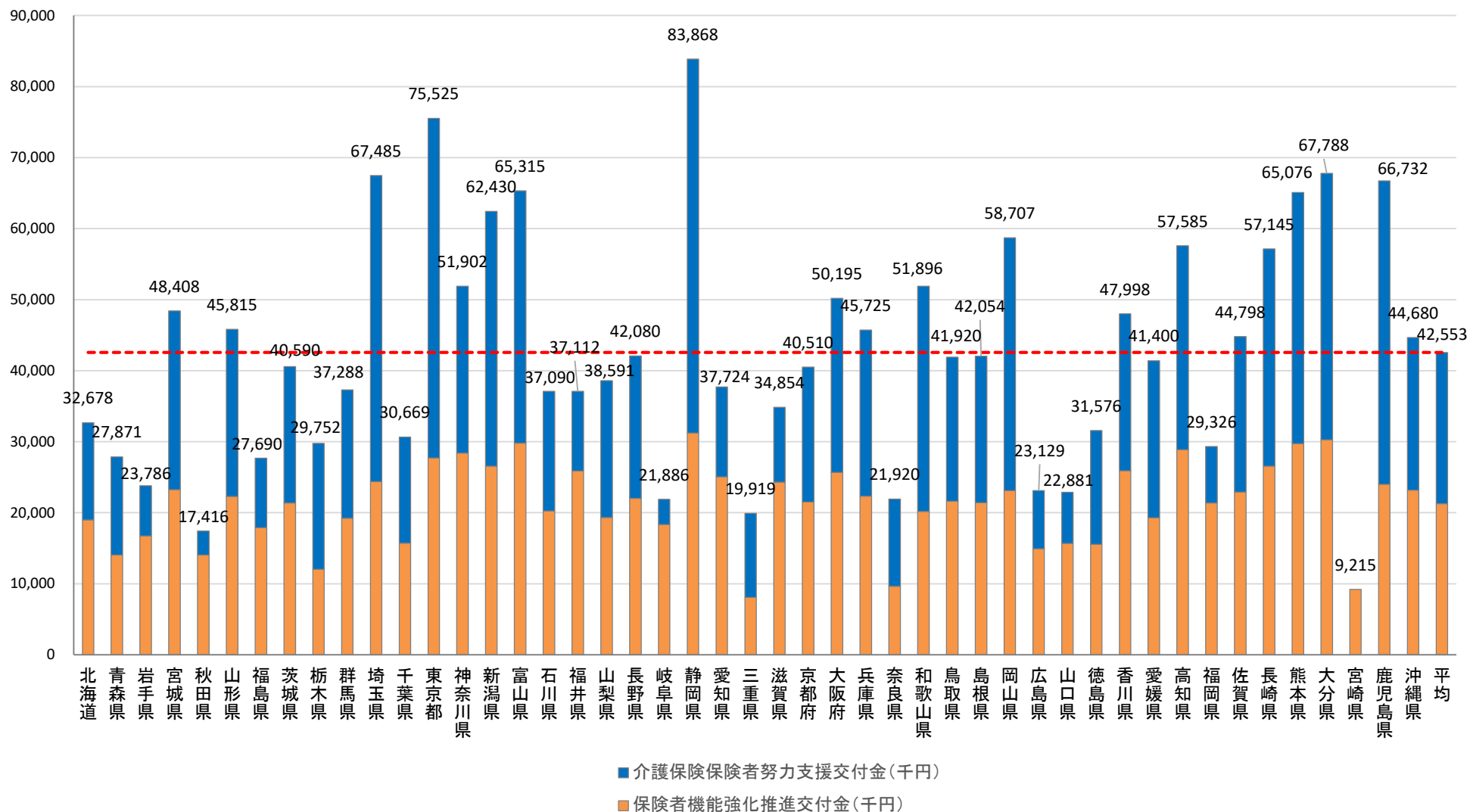
- I 管内の市町村の介護保険事業に係るデータ分析等を踏まえた地域課題の把握と支援計画(280点)
- II 自立支援・重度化防止等、保険給付の適正化事業等に係る保険者支援の事業内容 (1)地域分析(50点)
- II 自立支援・重度化防止等、保険給付の適正化事業等に係る保険者支援の事業内容 (2)地域ケア、介護予防・日常生活支援総合事業(260点)
- II 自立支援・重度化防止等、保険給付の適正化事業等に係る保険者支援の事業内容 (3)生活支援体制整備等(100点)
- II 自立支援・重度化防止等、保険給付の適正化事業等に係る保険者支援の事業内容 (4)リハ職活用(130点)
- II 自立支援・重度化防止等、保険給付の適正化事業等に係る保険者支援の事業内容 (5)在宅医療・介護連携(150点)
- II 自立支援・重度化防止等、保険給付の適正化事業等に係る保険者支援の事業内容 (6)認知症総合支援(85点)
- II 自立支援・重度化防止等、保険給付の適正化事業等に係る保険者支援の事業内容 (7)介護給付適正化(90点)
- II 自立支援・重度化防止等、保険給付の適正化事業等に係る保険者支援の事業内容 (8)介護人材確保・生産性向上(440点)
- II 自立支援・重度化防止等、保険給付の適正化事業等に係る保険者支援の事業内容 (9)その他(30点)
- III 管内の市町村における評価指標の達成状況による評価(340点)

全国集計結果 都道府県別得点(満点980点、平均点683.0点、得点率69.7%)



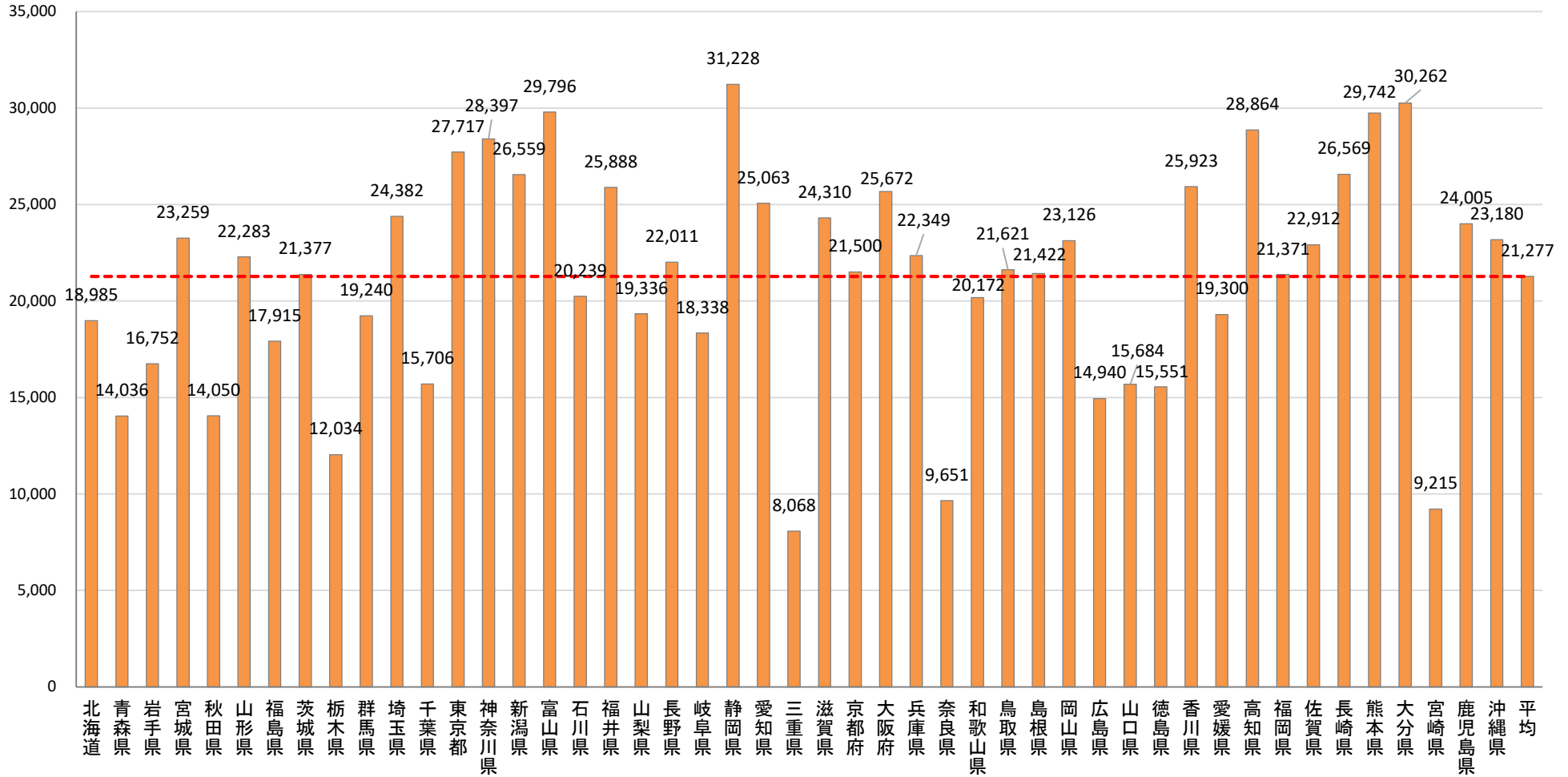
- I 管内の市町村の介護保険事業に係るデータ分析等を踏まえた地域課題の把握と支援計画(120点)
- II 自立支援・重度化防止等、保険給付の適正化事業等に係る保険者支援の事業内容 (2)地域ケア、介護予防・日常生活支援総合事業(260点)
- II 自立支援・重度化防止等、保険給付の適正化事業等に係る保険者支援の事業内容 (3)生活支援体制整備等(70点)
- II 自立支援・重度化防止等、保険給付の適正化事業等に係る保険者支援の事業内容 (4)リハ職活用(130点)
- II 自立支援・重度化防止等、保険給付の適正化事業等に係る保険者支援の事業内容 (8)介護人材確保・生産性向上(30点)
- II 自立支援・重度化防止等、保険給付の適正化事業等に係る保険者支援の事業内容 (9)その他(30点)
- III 管内の市町村における評価指標の達成状況による評価(340点)

都道府県別交付額(千円)



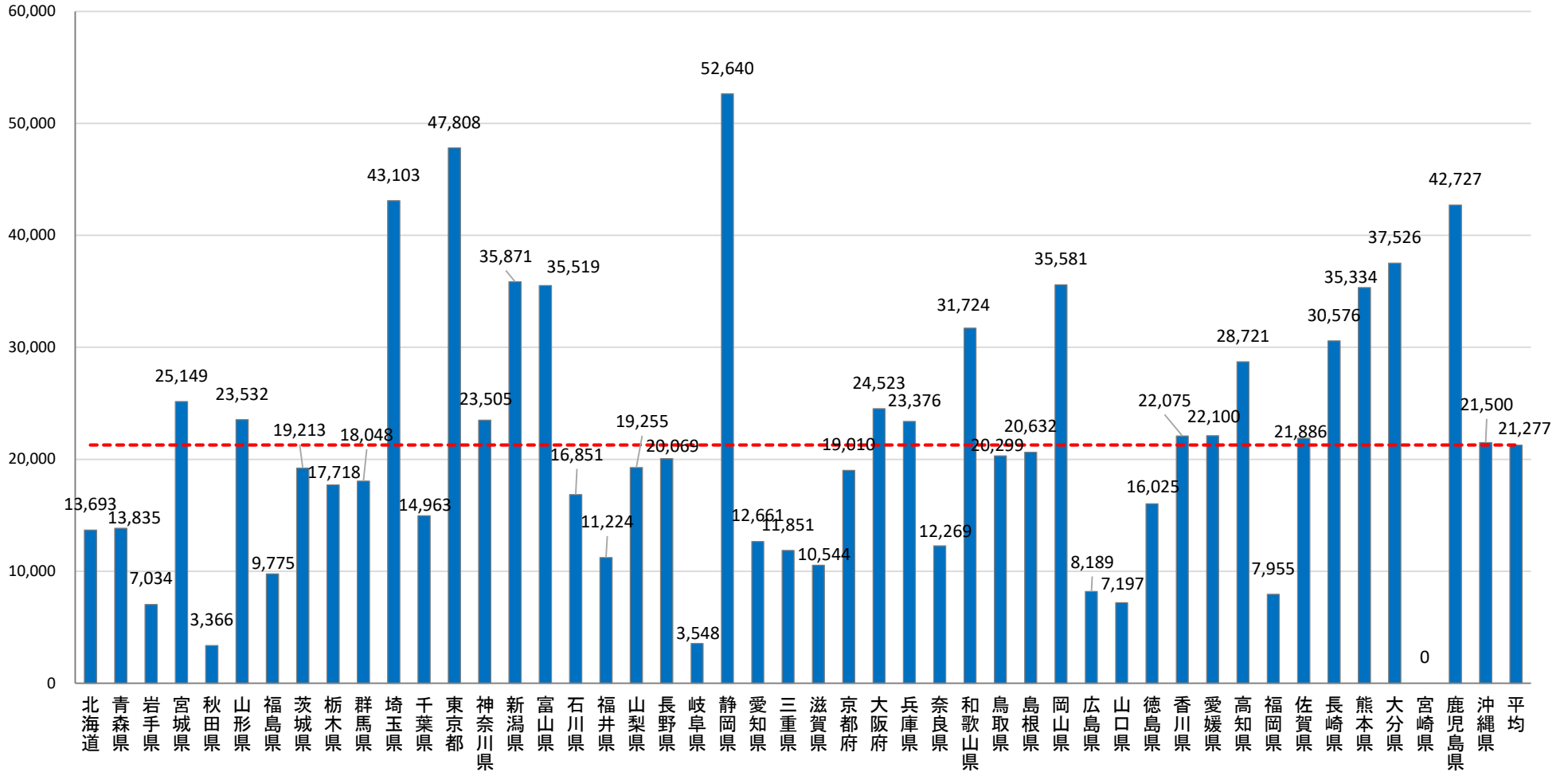
※各都道府県の評価指標の得点により配分した交付金配分額と各都道府県からの所要見込額の低い方の額を交付している。 20

保険者機能強化推進交付金(千円)



※各都道府県の評価指標の得点により配分した交付金配分額と各都道府県からの所要見込額の低い方の額を交付している。

介護保険保険者努力支援交付金(千円)



※各都道府県の評価指標の得点により配分した交付金配分額と各都道府県からの所要見込額の低い方の額を交付している。 22