



東北大学



# NDBからみた 都道府県別医療提供状況 【SCRによる比較】

東北大学 大学院医学系研究科  
公共健康医学講座 医療管理学分野  
藤森 研司

2017年04月06日 内閣府、評価・分析WG

## National Database (NDB)

- 厚生労働省保険局総務課が「高齢者の医療の確保に関する法律」に基づき、全保険者の電子レセプト、特定健診データを匿名化後に収集
  - H21年4月診療分から
  - 医科、DPC、調剤、歯科レセプト、特定健診
  - 患者連結が可能な匿名化がなされているが、保険情報によるため、保険が変わると連結できない
  - 現行では、公費単独（生活保護等）のレセプトは根拠法の違いから使用できない（？）
    - 使用できるようになったが所定の手続きが必要

# 今回集計したデータ

- 平成27年度診療分
  - 平成27年5月～平成28年5月審査分から抽出
- 合計 約10.1億件のレセプト
  - 医科 外来 約983百万件
  - 入院 約 16百万件
  - DPC 約 11百万件
- 都道府県単位の集計であるが、高齢化率の補正のため性・年齢調整を行ったレセプトの出現比を計算(SCR)

# 性・年齢調整標準化レセプト出現比(SCR)

医療機関所在地ベースの集計(流入出は考慮していない)

$$\text{SCR} = \frac{\sum \text{性・年齢階級別レセプト実数}}{\sum \text{性・年齢階級別レセプト期待数}} \times 100$$

$$= \frac{\sum \text{年齢階級別レセプト数} \times 100}{\sum \text{性・年齢階級別人口} \times \text{全国の性・年齢階級別レセプト出現率}}$$

- 年齢階級は原則5才刻みで計算
- 100を全国平均としている

SCR: Standardized Claim data Ratio

# 集計の単位

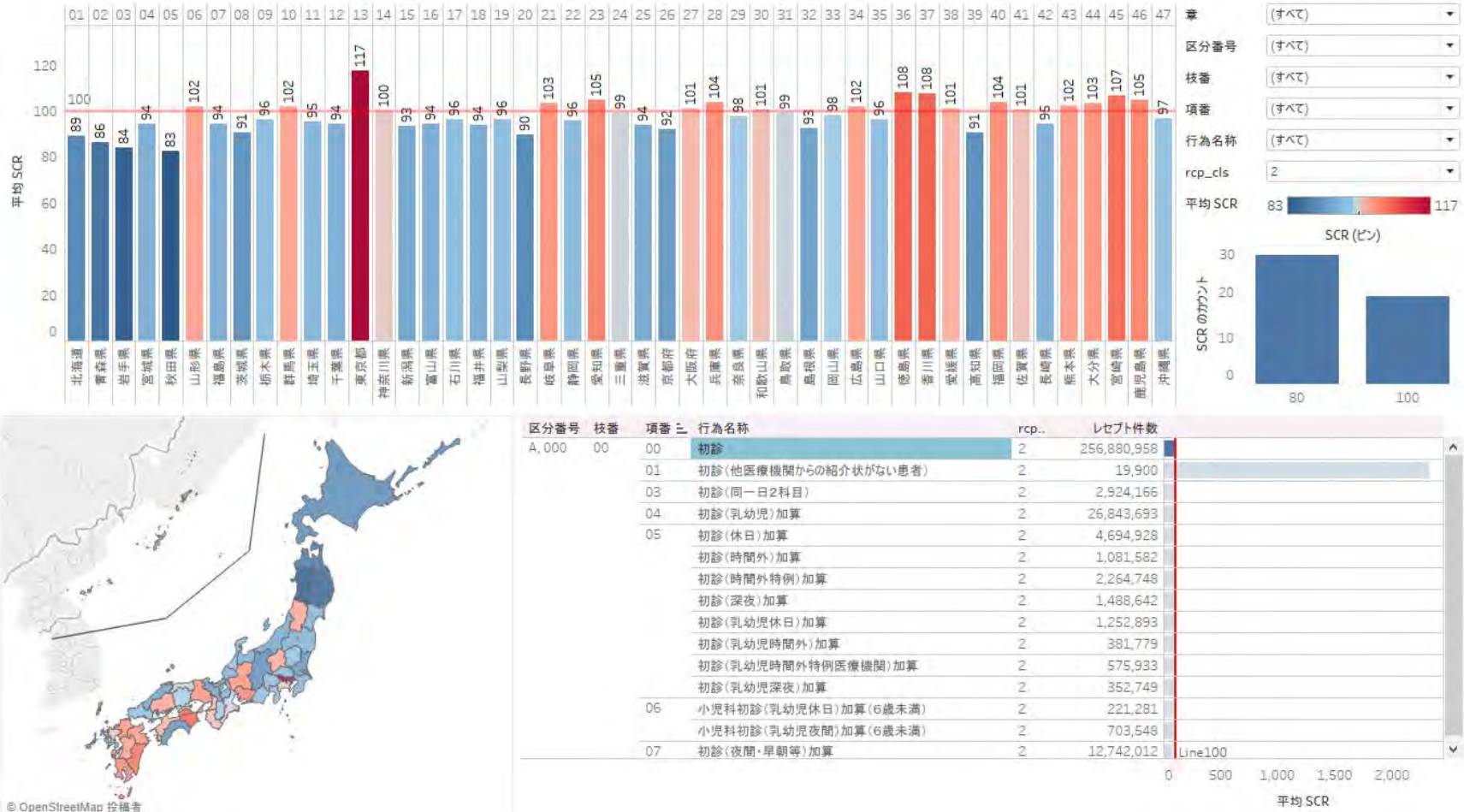
- 都道府県別、二次医療圏別、市区町村別
- 標準レセプト電算コード別、解釈番号別（区分番号レベル、項番＋枝番レベル）
- 入院、外来の別
- レセプト数、数量、医療費

診療行為コード	行為名称	章	区分番号	枝番	項番	解釈番号
111000110	初診	A	000	00	00	A000
111012510	初診(他医療機関からの紹介状がない患者)	A	000	00	01	A0001
111012710	初診(妥結率5割以下)	A	000	00	02	A0002
111011810	初診(同一日2科目)	A	000	00	03	A0003
111012610	初診(同一日2科目・減点規定該当の場合)	A	000	00	03	A0003
111000370	初診(乳幼児)加算	A	000	00	04	A0004
111012270	初診(乳幼児時間外特例医療機関)加算	A	000	00	05	A0005
111012170	初診(乳幼児深夜)加算	A	000	00	05	A0005

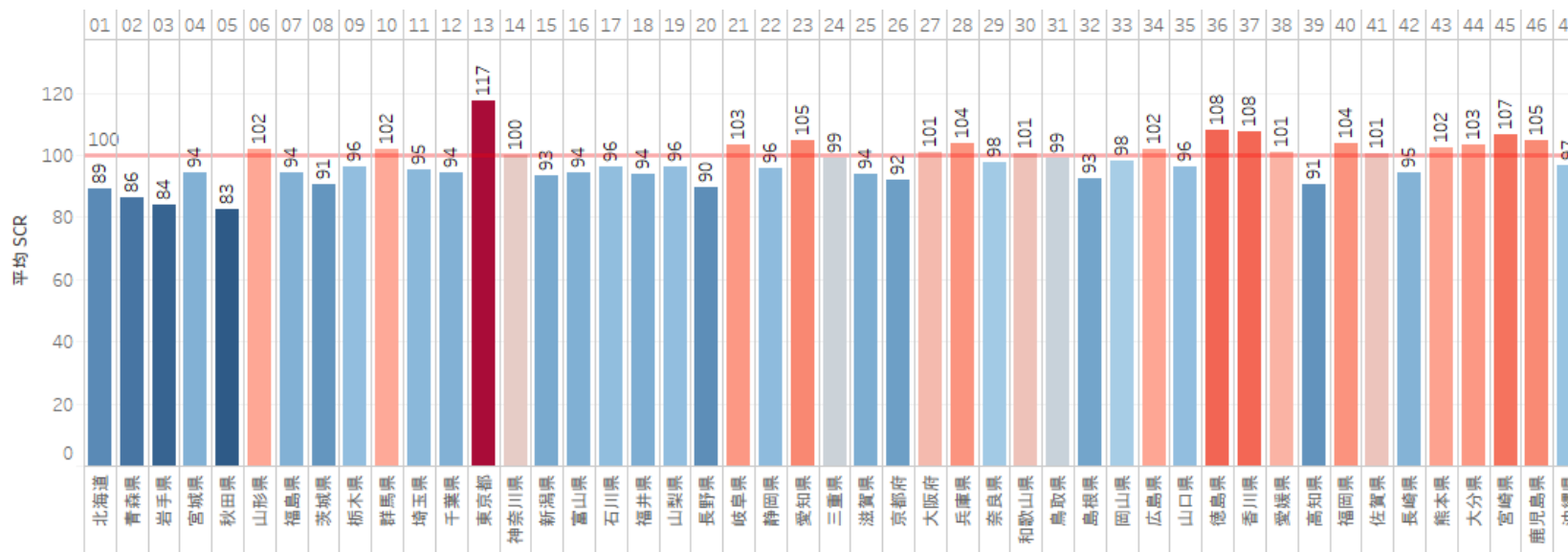
## 集計後のSCRのイメージ(レセプト電算コード別)

レセ電コード	行為名称	解釈番号	レセプト総数	北海道	青森県	岩手県	宮城県	秋田県	山形県	福島県
111000110	初診	A000	256,880,958	89	86	84	94	83	102	94
111011810	初診(同一日2科目)	A0003	2,924,166	108	60	74	68	97	68	98
111012610	初診(同一日2科目・減点規定該当の場合)	A0003	3,134	12					7	4
111000370	初診(乳幼児)加算	A0004	26,843,693	97	111	93	92	81	123	92
111000570	初診(時間外)加算	A0005	1,081,582	88	59	106	62	96	57	81
111000670	初診(休日)加算	A0005	4,694,928	104	80	117	112	91	115	129
111000770	初診(深夜)加算	A0005	1,488,642	101	79	88	91	88	91	100
111000870	初診(時間外特例)加算	A0005	2,264,748	108	118	118	99	143	139	130
111011970	初診(乳幼児時間外)加算	A0005	381,779	80	62	71	43	49	61	83
111012070	初診(乳幼児休日)加算	A0005	1,252,893	101	116	96	101	103	146	146
111012170	初診(乳幼児深夜)加算	A0005	352,749	65	94	90	75	65	73	107
111012270	初診(乳幼児時間外特例医療機関)加算	A0005	575,933	76	179	110	86	120	153	144
111011570	小児科初診(乳幼児夜間)加算(6歳未満)	A0006	703,548	106	36	27	35	33	80	102
111011670	小児科初診(乳幼児休日)加算(6歳未満)	A0006	221,281	71	108	175	45	145	130	69
111011770	小児科初診(乳幼児深夜)加算(6歳未満)	A0006	8,868	379	1	1	3	4	19	2
111012470	初診(夜間・早朝等)加算	A0007	12,742,012	42	48	27	48	38	52	74
112007410	再診	A001	632,304,033	88	107	103	110	96	109	103
112007950	電話等再診	A001	1,990,893	108	13	23	65	29	37	50
112008350	同日再診	A001	1,611,405	50	52	34	49	40	58	64

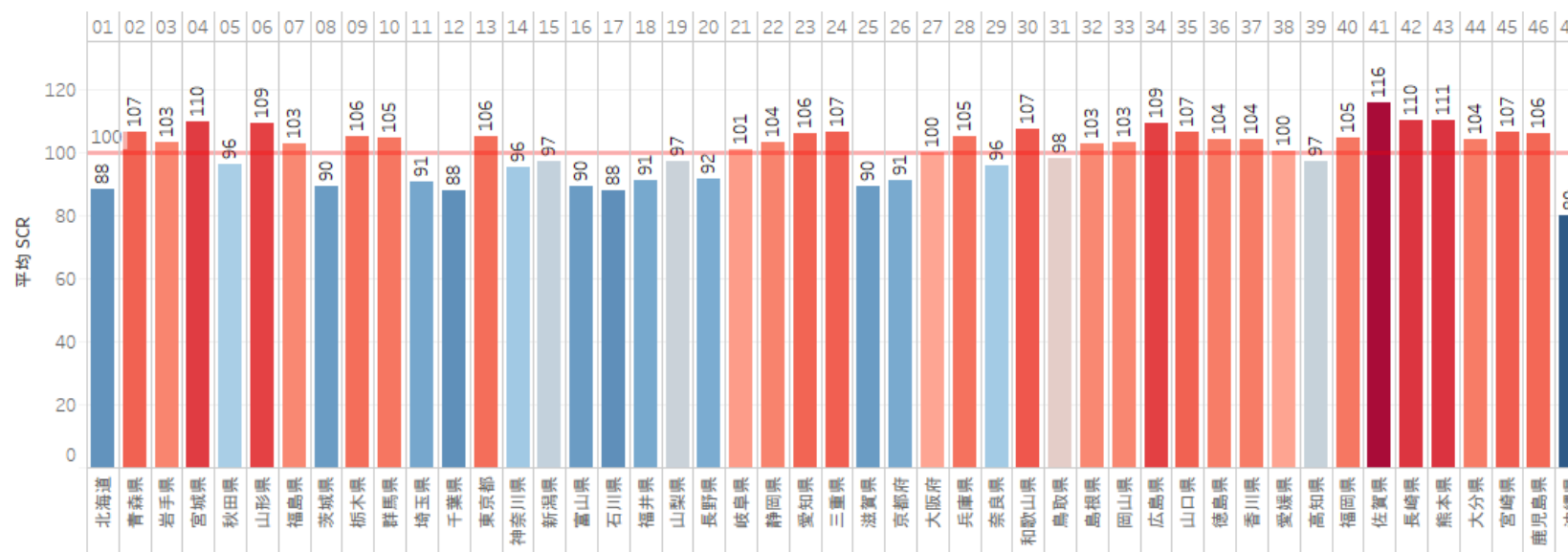
# BIツールによる可視化



## A000 初診(111000110)、外来 256,880,958件

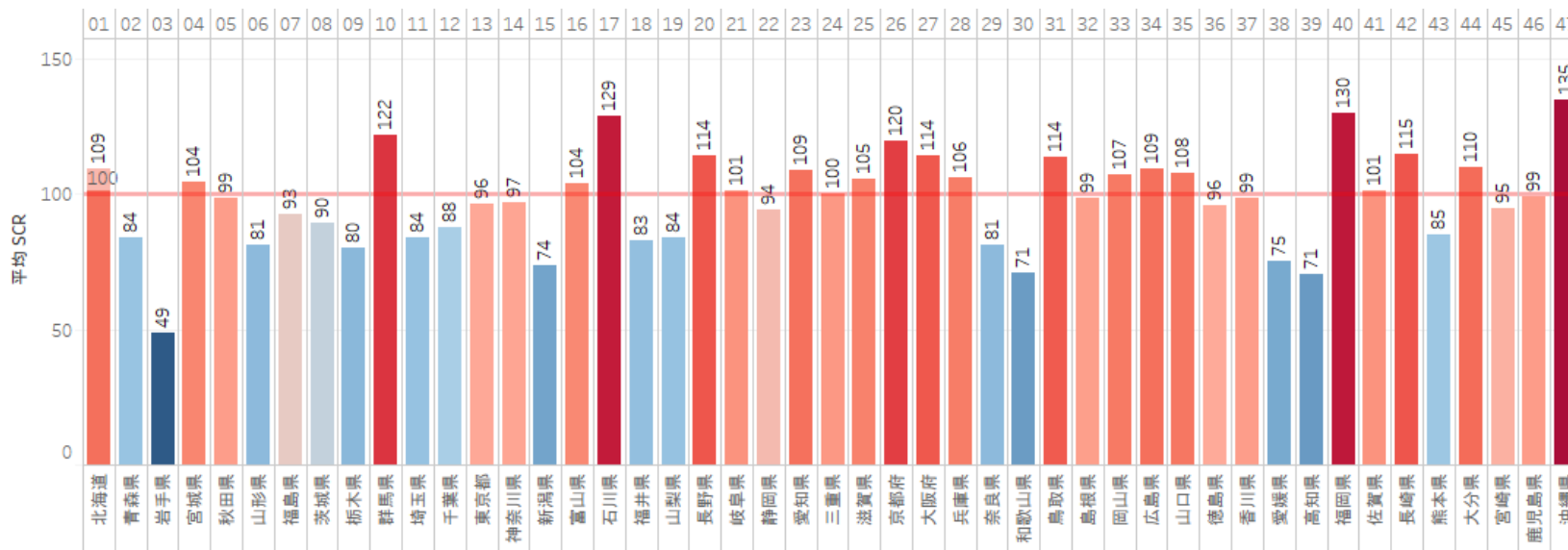


## A001 再診(112007410)、外来 632,304,033件

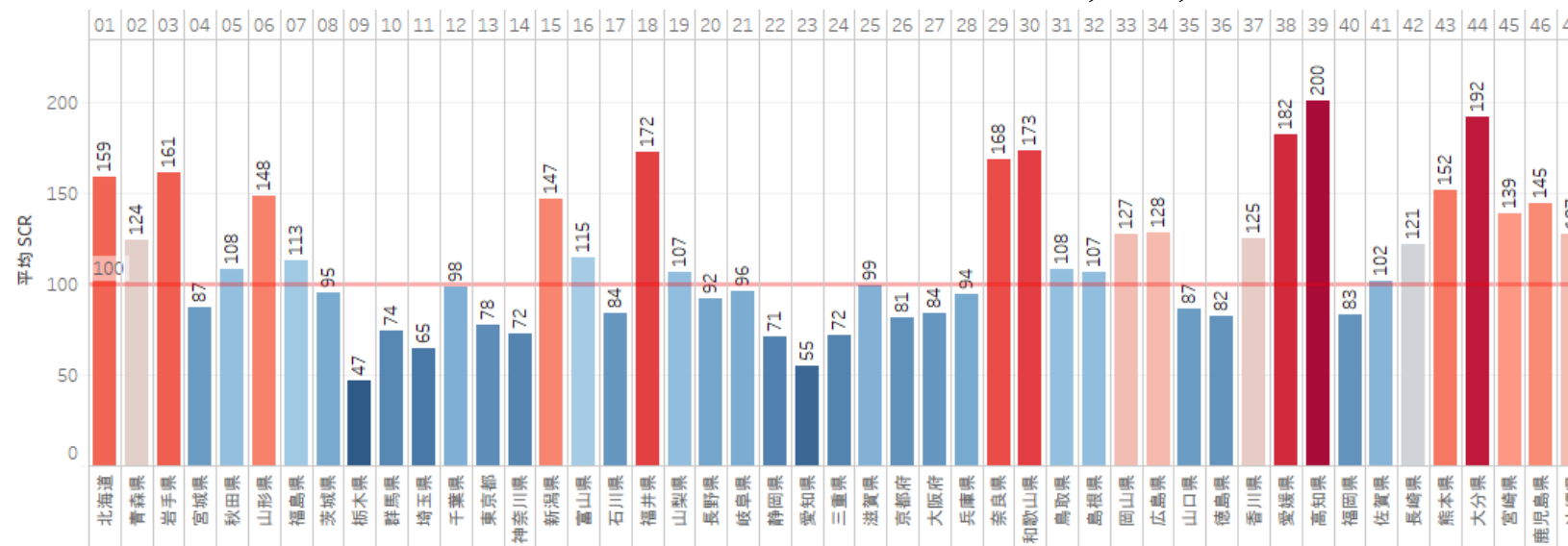




# A1001 一般病棟7対1入院基本料 (190117710) 9,454,487件

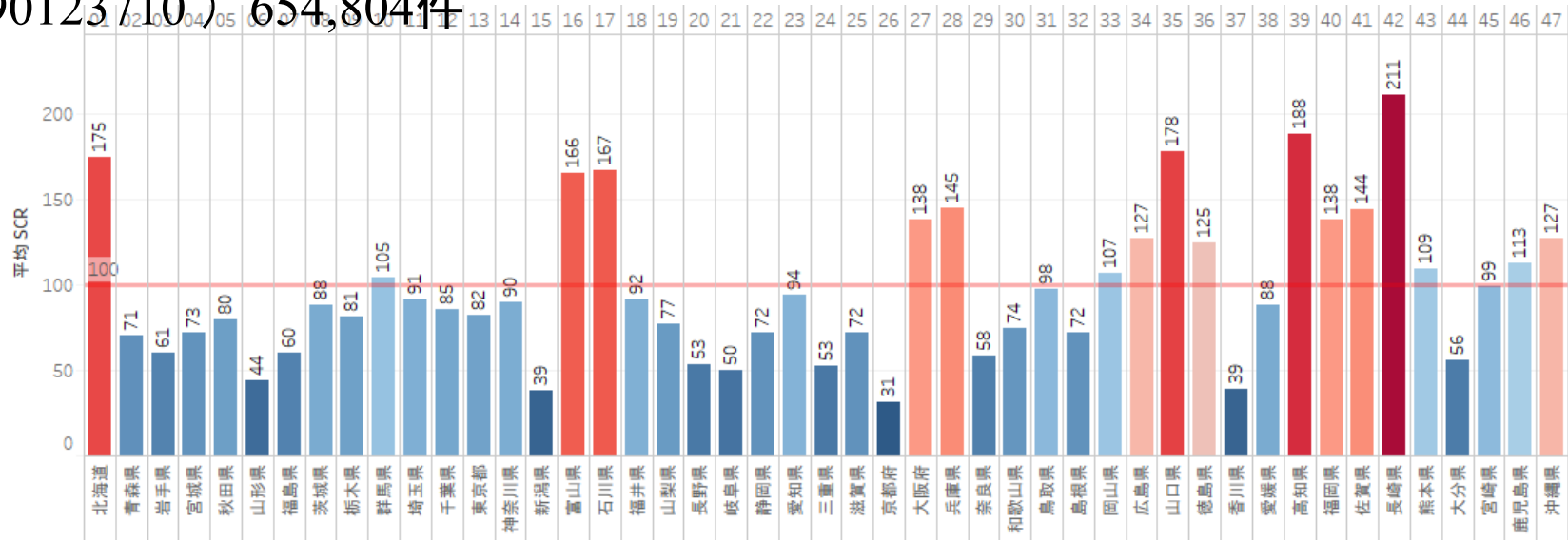


# A1002 一般病棟10対1入院基本料 (190077410) 3,614,772件

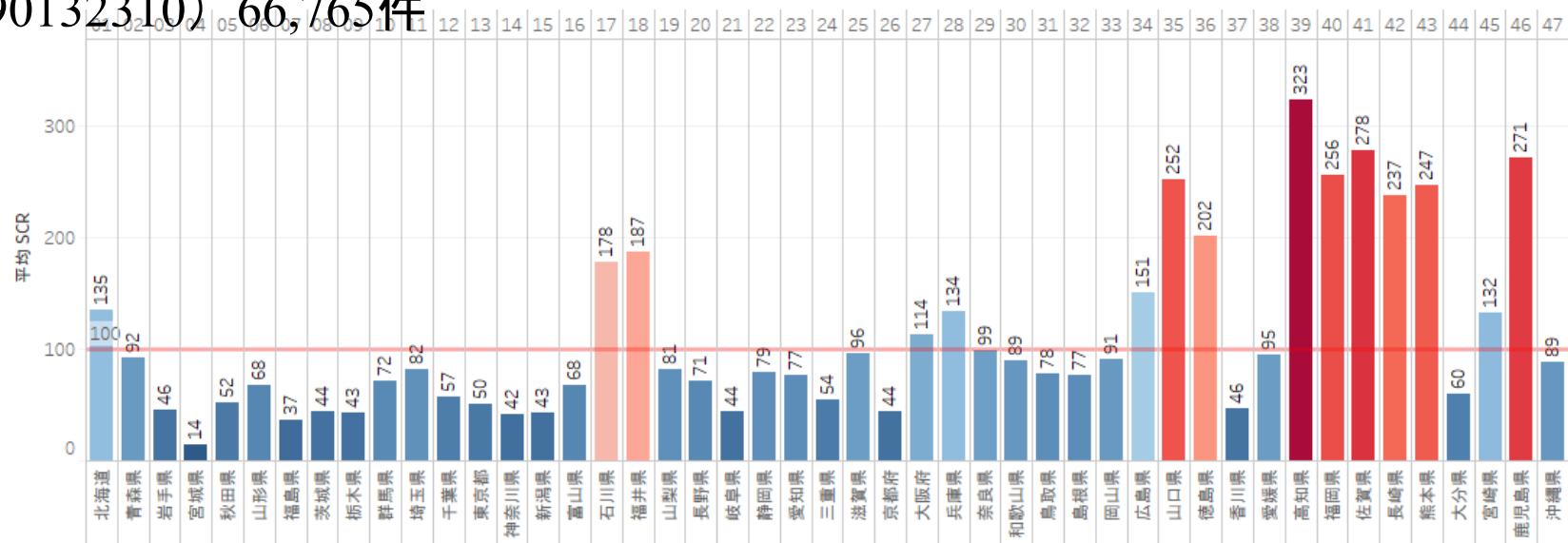


7対1、10対1はDPC/PDPSで包括化される入院料についても解析して集計している

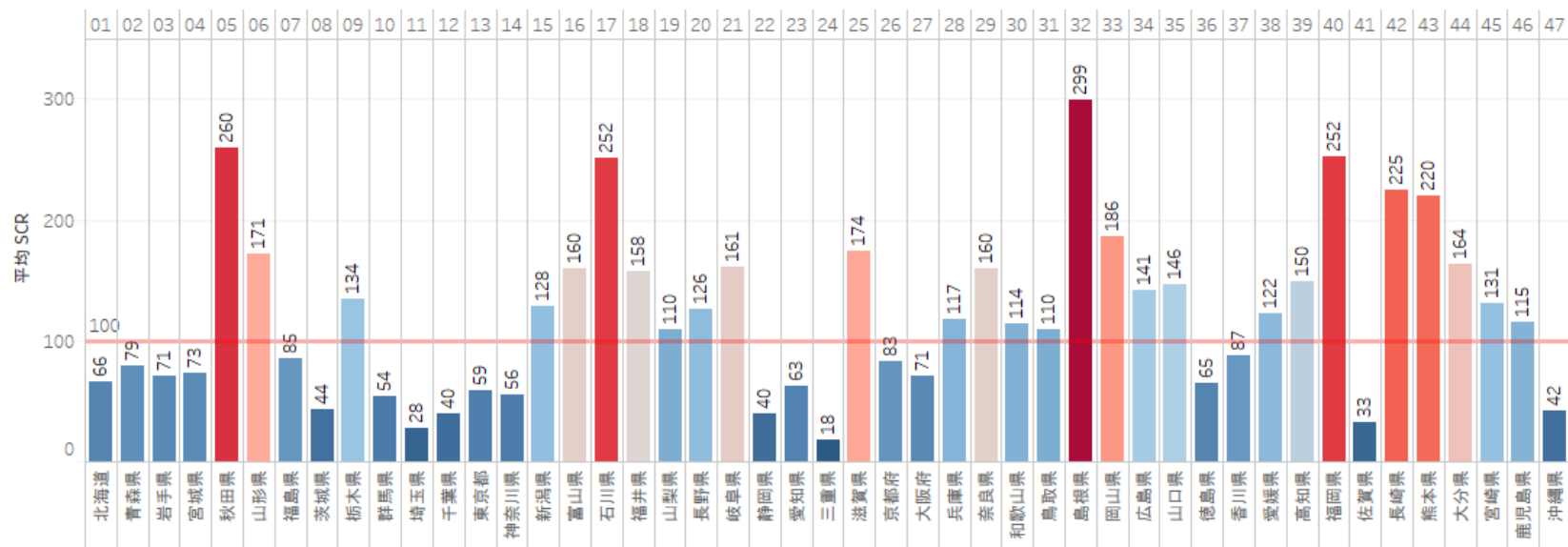
# A1011 療養病棟入院基本料1(入院基本料A)(生活療養) (190123710) 654,804件



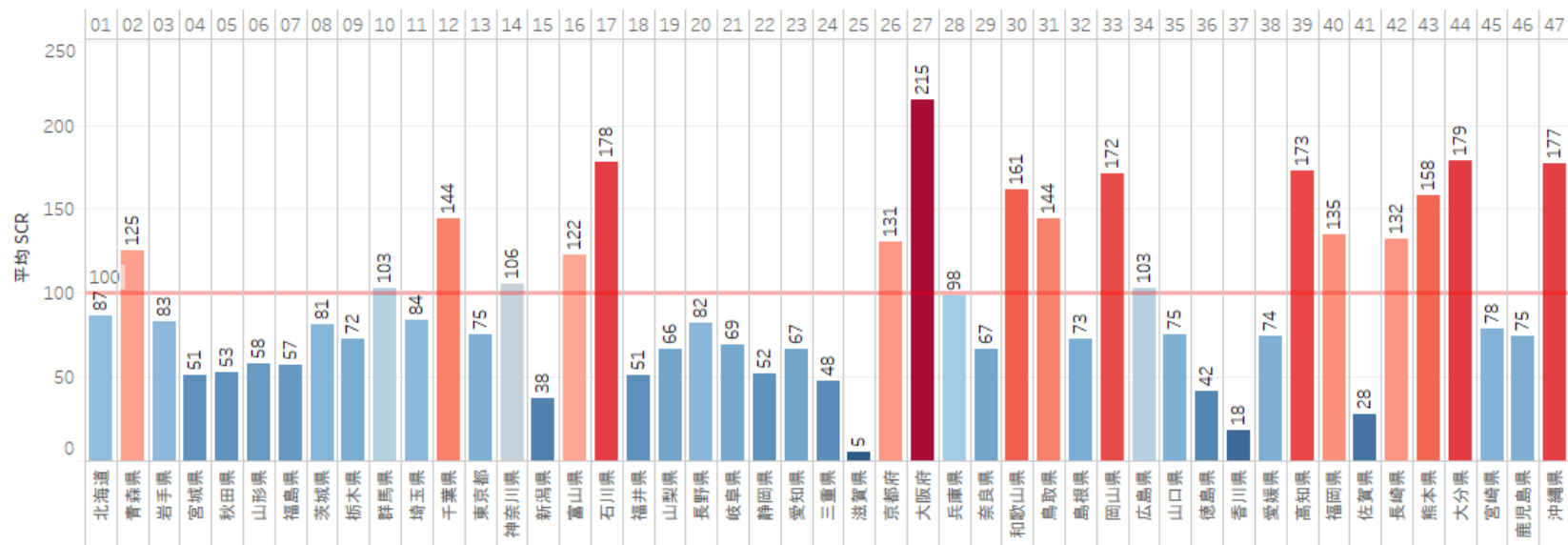
# A1011 療養病棟入院基本料1(入院基本料H)(生活療養) (190132310) 66,765件



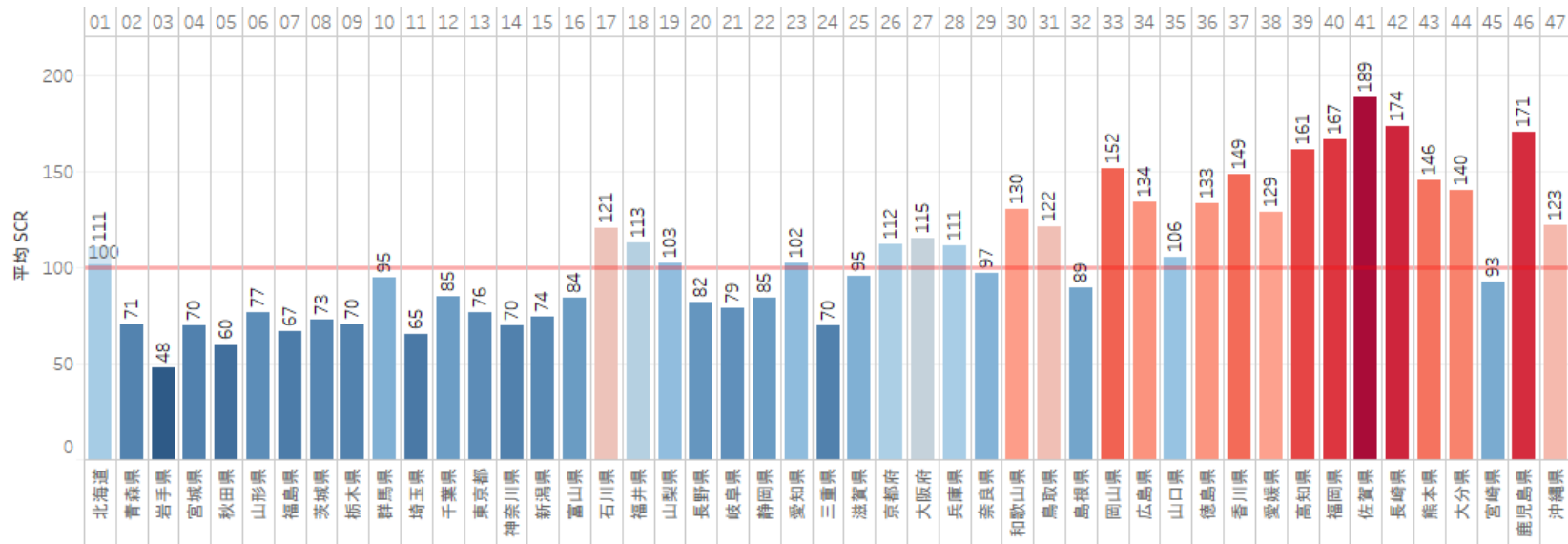
### A308-31 地域包括ケア病棟入院料1 (190175310) 388,443件



### A3081 回復期リハビリテーション病棟入院料1 (190150110) 239,746件



## H0021 運動器リハビリテーション料(1)、入院 (180032710) 2,780,853件



## H0021 運動器リハビリテーション料(1)、外来 (180032710) 7,509,545件

