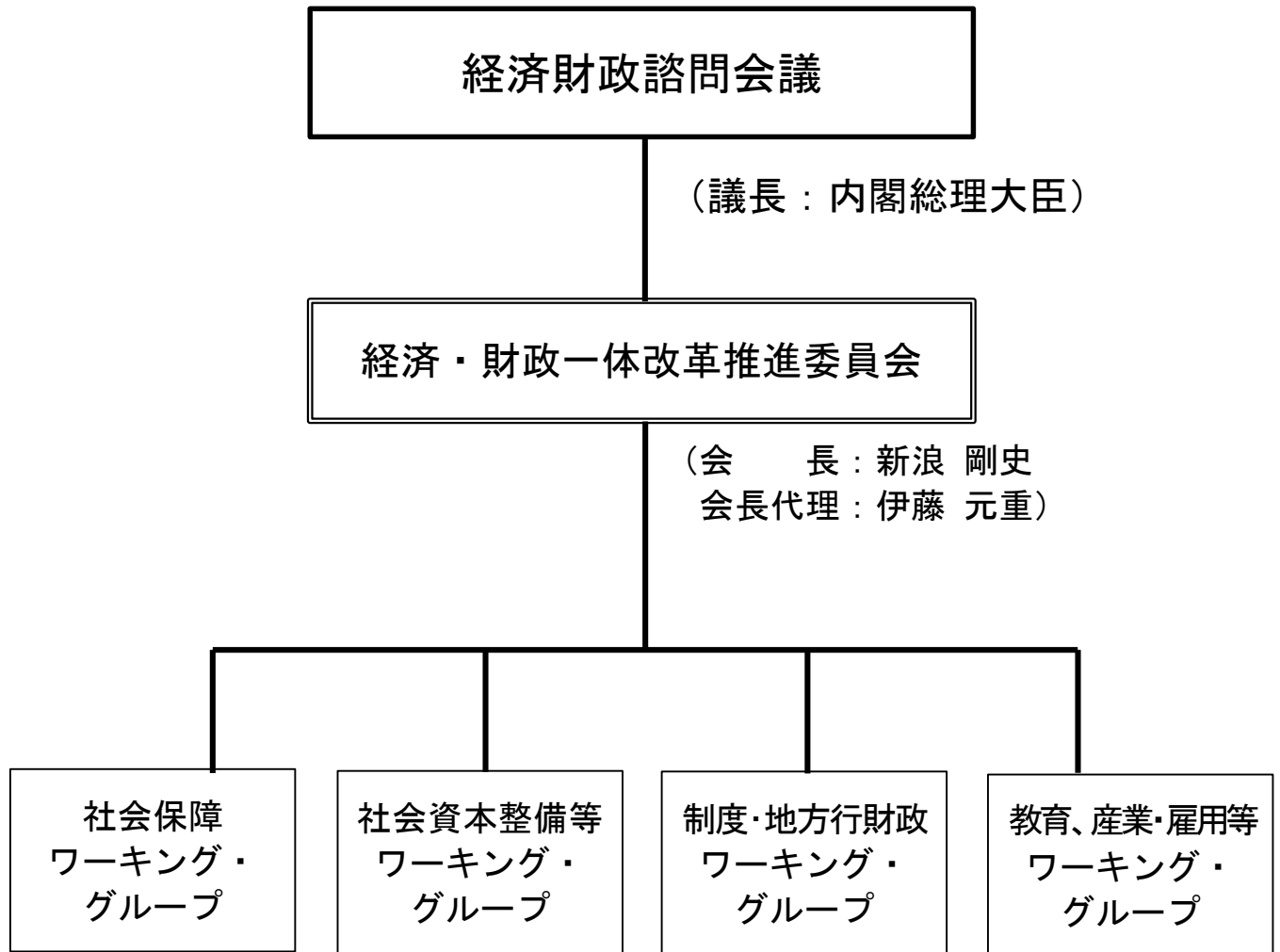


経済・財政一体改革推進委員会の検討体制



(主 査：榊原 定征) (主 査：高橋 進) (主 査：高橋 進) (主 査：伊藤 元重)
(主査代理：松田 晋哉) (主査代理：羽藤 英二) (主査代理：牧野 光朗) (主査代理：大橋 弘)

(敬称略)

経済・財政一体改革推進委員会 担当WG

【社会保障WG】

主査	伊藤 元重	東京大学大学院経済学研究科教授
	榊原 定征	東レ株式会社相談役最高顧問
	新浪 剛史	サントリーホールディングス株式会社代表取締役社長
	伊藤 由希子	東京学芸大学人文社会科学系経済学分野准教授
	鈴木 準	株式会社大和総研主席研究員
	古井 祐司	東京大学政策ビジョン研究センター特任助教
	松田 晋哉	産業医科大学医学部教授

【社会資本整備等WG】

主査	高橋 進	日本総合研究所理事長
	赤井 伸郎	大阪大学大学院国際公共政策研究科教授
	大橋 弘	東京大学大学院経済学研究科教授
	羽藤 英二	東京大学大学院工学系研究科教授

【制度・地方行財政WG】

主査	高橋 進	日本総合研究所理事長
	新浪 剛史	サントリーホールディングス株式会社代表取締役社長
	佐藤 主光	一橋大学経済学研究科・政策大学院教授
	牧野 光朗	長野県飯田市市長
	山田 大介	株式会社みずほ銀行常務執行役員

【教育、産業・雇用等WG】

主査	伊藤 元重	東京大学大学院経済学研究科教授
	伊藤 由希子	東京学芸大学人文社会科学系経済学分野准教授
	大橋 弘	東京大学大学院経済学研究科教授
	羽藤 英二	東京大学大学院工学系研究科教授
	牧野 光朗	長野県飯田市市長
	山田 大介	株式会社みずほ銀行常務執行役員

(敬称略)