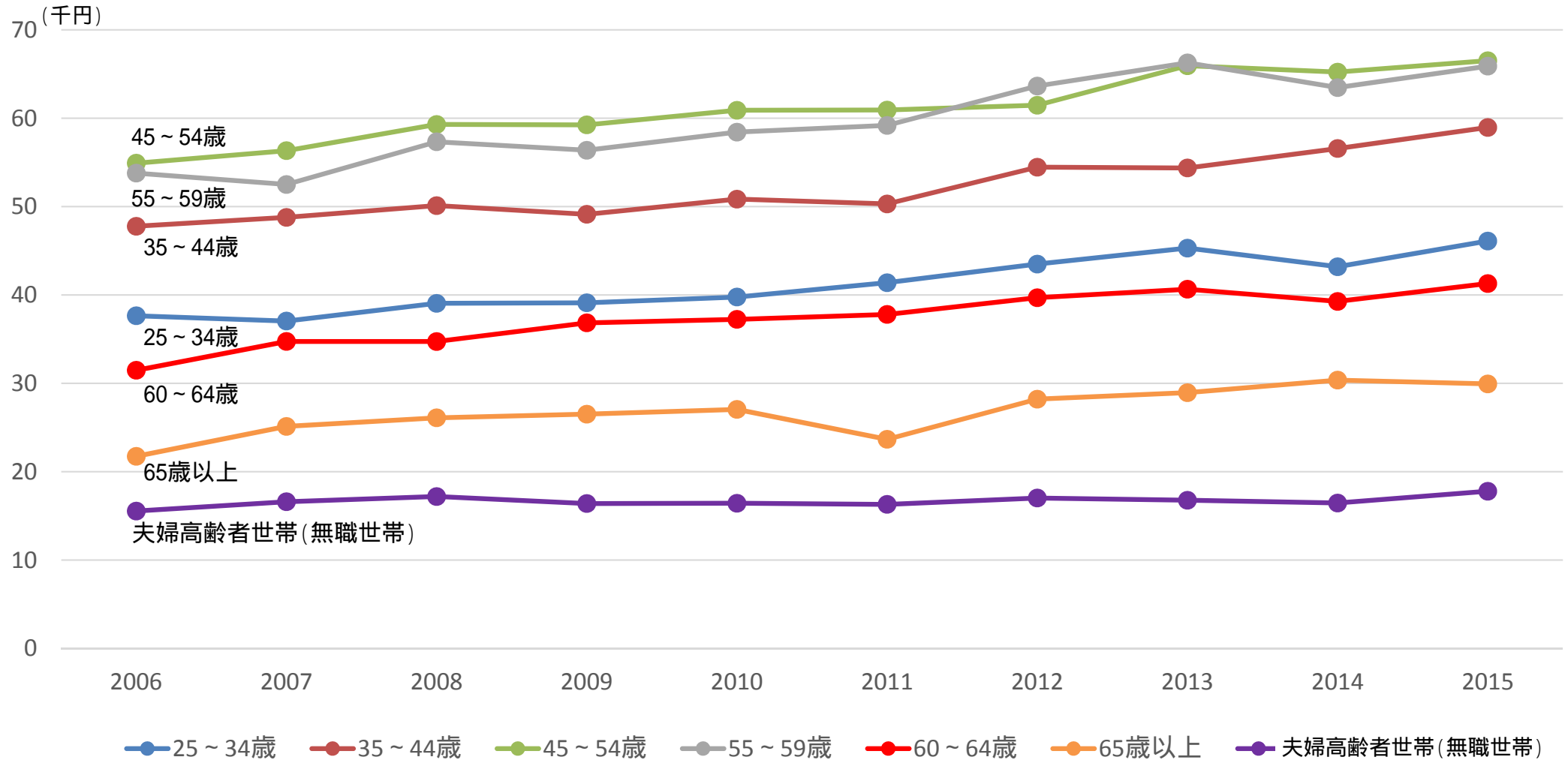


# 世帯主の年齢階級別 社会保険料の推移

(年齢階級別 1世帯当たり1か月間の社会保険料(家計調査のデータ))

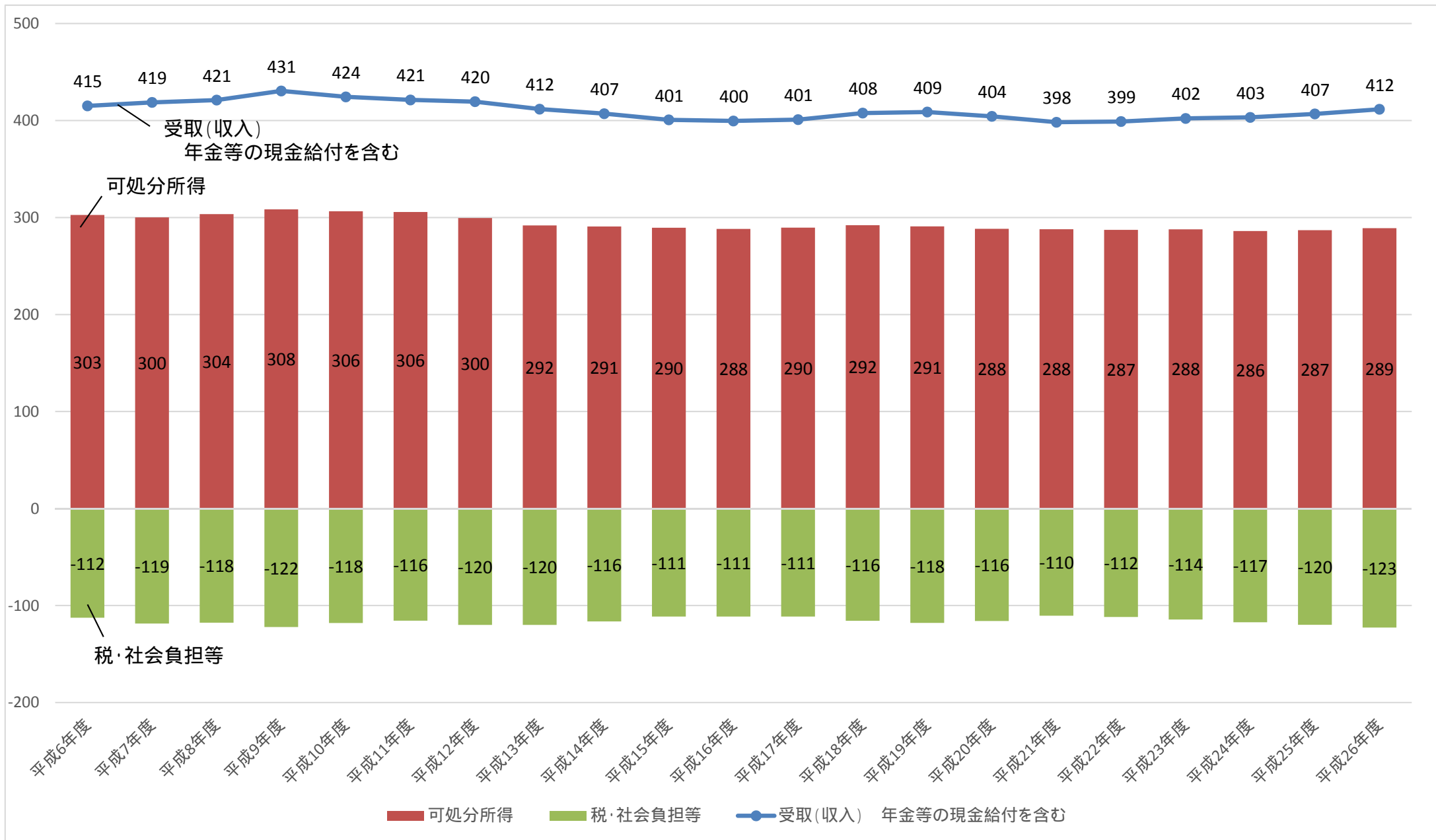
25歳～64歳において社会保険料は増加傾向  
夫婦高齢者世帯(無職世帯)においてはほぼ横ばい傾向である



・年齢階級別の世帯は、二人以上世帯のうち勤労者世帯である。夫婦高齢者世帯は、65歳以上の夫婦一組の世帯のうち無職世帯である。  
・社会保険料は、公的年金保険料、健康保険料、介護保険料、他の社会保険料の合計である。

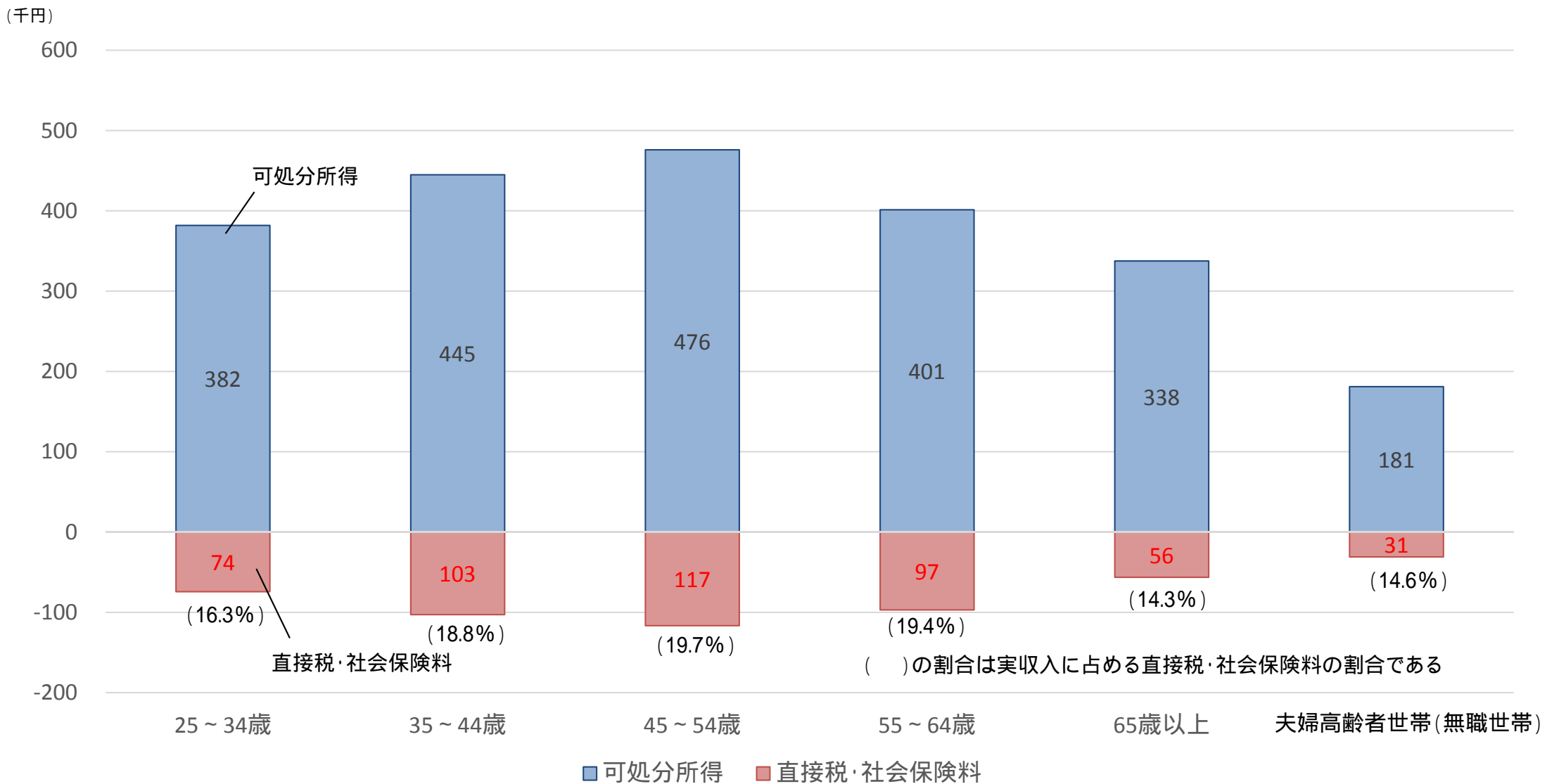
(出典)家計調査

# 家計(個人企業含む)の可処分所得 (国民経済計算)



# 世帯主の年齢階級別 可処分所得(2015年平均)

(世帯主の年齢階級別 1世帯当たり1か月間の可処分所得)



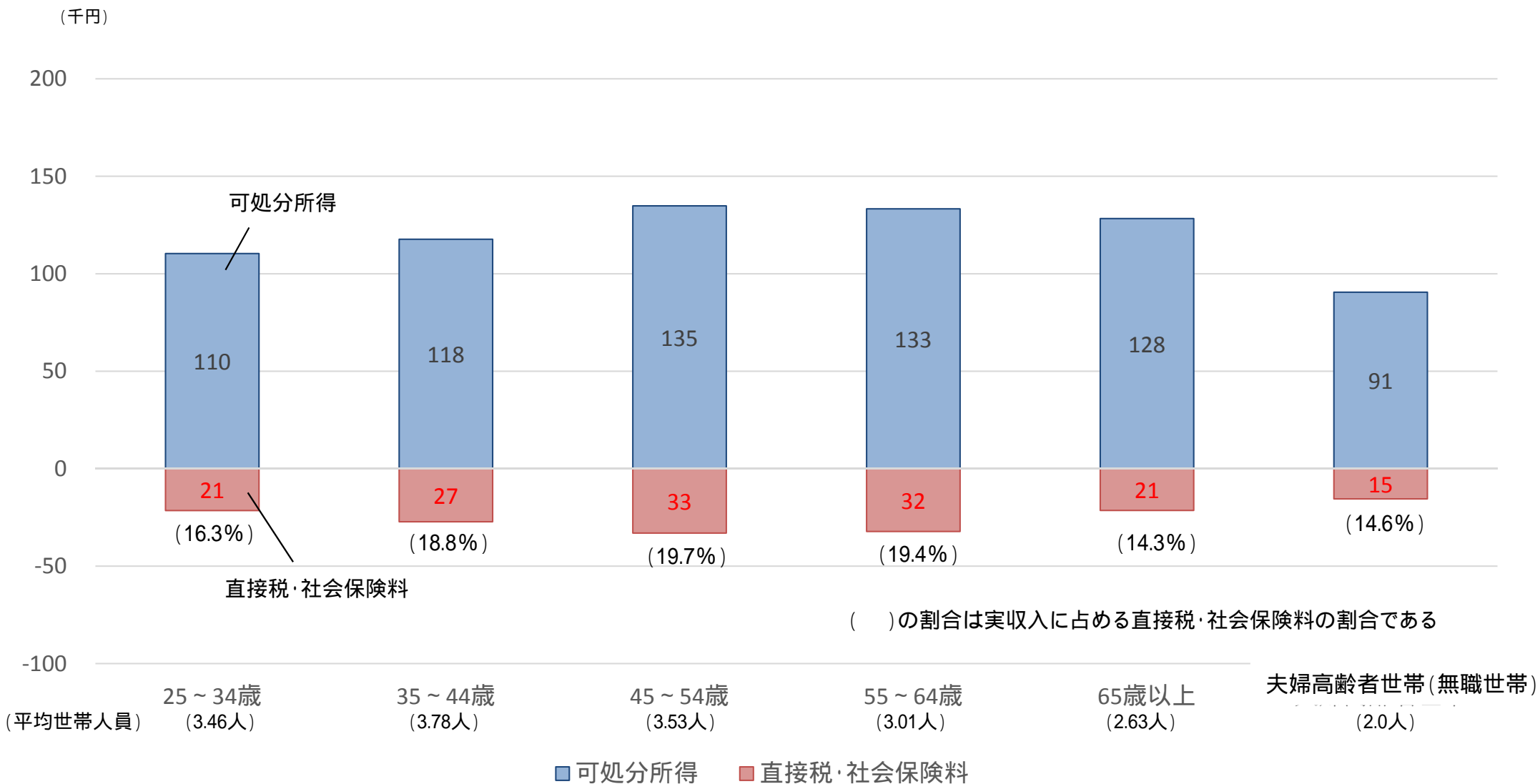
(注)

・年齢階級別の世帯は、二人以上世帯のうち勤労者世帯である。夫婦高齢者世帯は、65歳以降の夫婦一組の世帯のうち無職世帯である。

・実収入は、世帯員全員の現金収入(税込み)を合計したもので、勤め先収入のほか、事業・内職収入、公的年金等の社会保障給付、財産収入などが含まれる。家計調査においては、宝くじ当選金、損害保険金、遺産相続金、退職一時金などの不規則で経常的でない高額な受取は、実収入から除いてる。

出典：家計調査

# 世帯主の年齢階級別 世帯員1人当たり可処分所得(2015年平均)



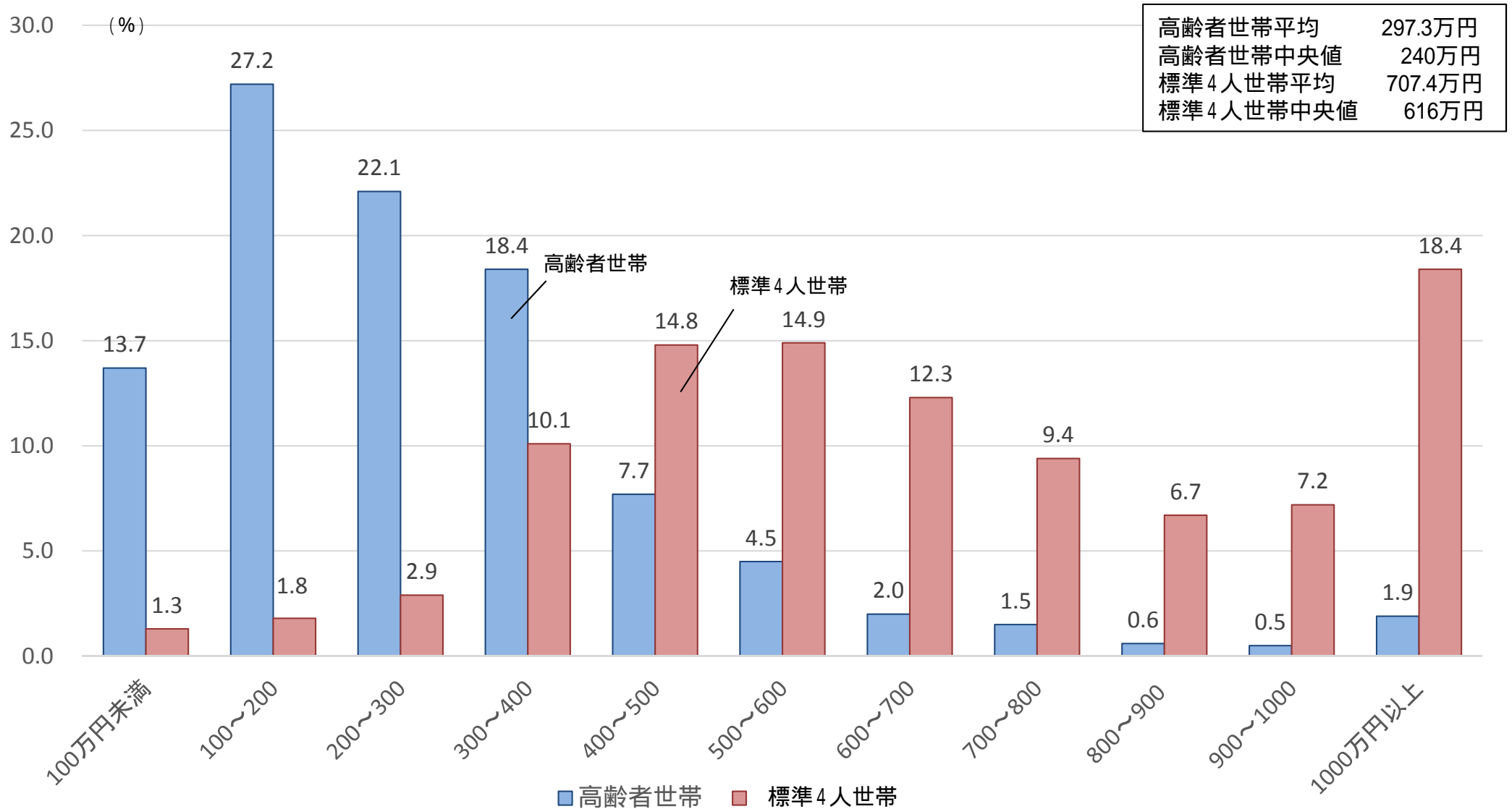
(注)

・世帯員1人当たりの可処分所得、直接税・社会保険料、実収入は、1世帯当たりの1か月間の可処分所得、直接税・社会保険料、実収入を平均世帯人数で除した数値である。

・年齢階級別の世帯は、二人以上世帯のうち勤労者世帯である。夫婦高齢者世帯は、65歳以降の夫婦一組の世帯のうち無職世帯である。

・実収入は、世帯員全員の現金収入(税込み)を合計したもので、勤め先収入のほか、事業・内職収入、公的年金等の社会保障給付、財産収入などが含まれる。家計調査においては、宝くじ当選金、損害保険金、遺産相続金、退職一時金などの不規則で経常的でない高額な受取は、実収入から除いてる。

# 高齢者世帯の所得金額階級別世帯数の分布

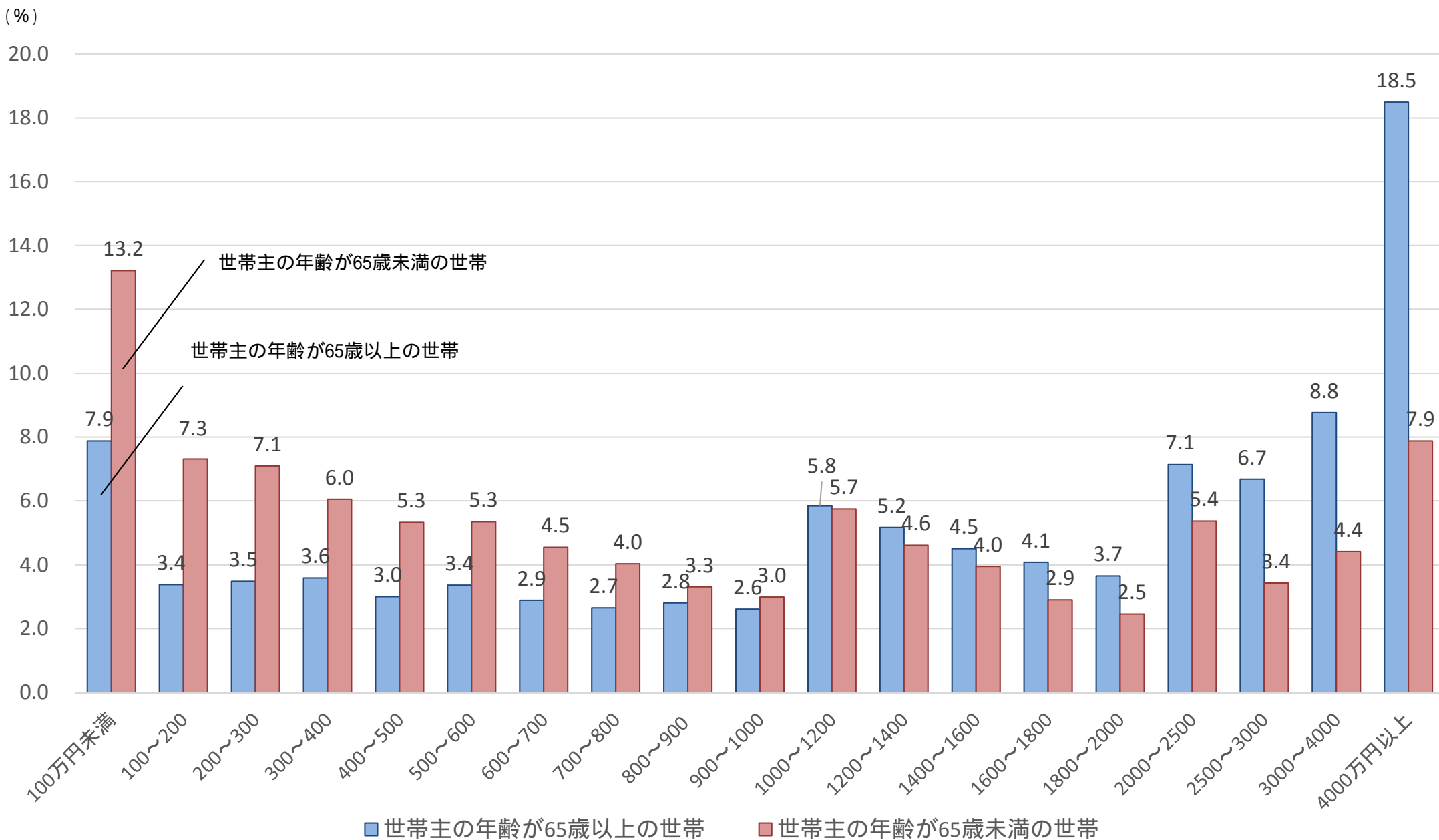


(注)

- ・「高齢者世帯」とは、65歳以上の者のみで構成するか、又はこれに18歳未満の未婚の者が加わった世帯をいう
- ・「標準4人世帯」とは、夫婦と18歳未満の未婚の子2人の世帯である。

# 世帯主の年齢別の貯蓄現在高階級別分

(二人以上の世帯における1世帯当たり貯蓄現在高(2015年平均))



# 世帯主の年齢階級別1世帯当たり貯蓄・負債

(二人以上の世帯における1世帯当たり貯蓄・負債(2015年平均))

