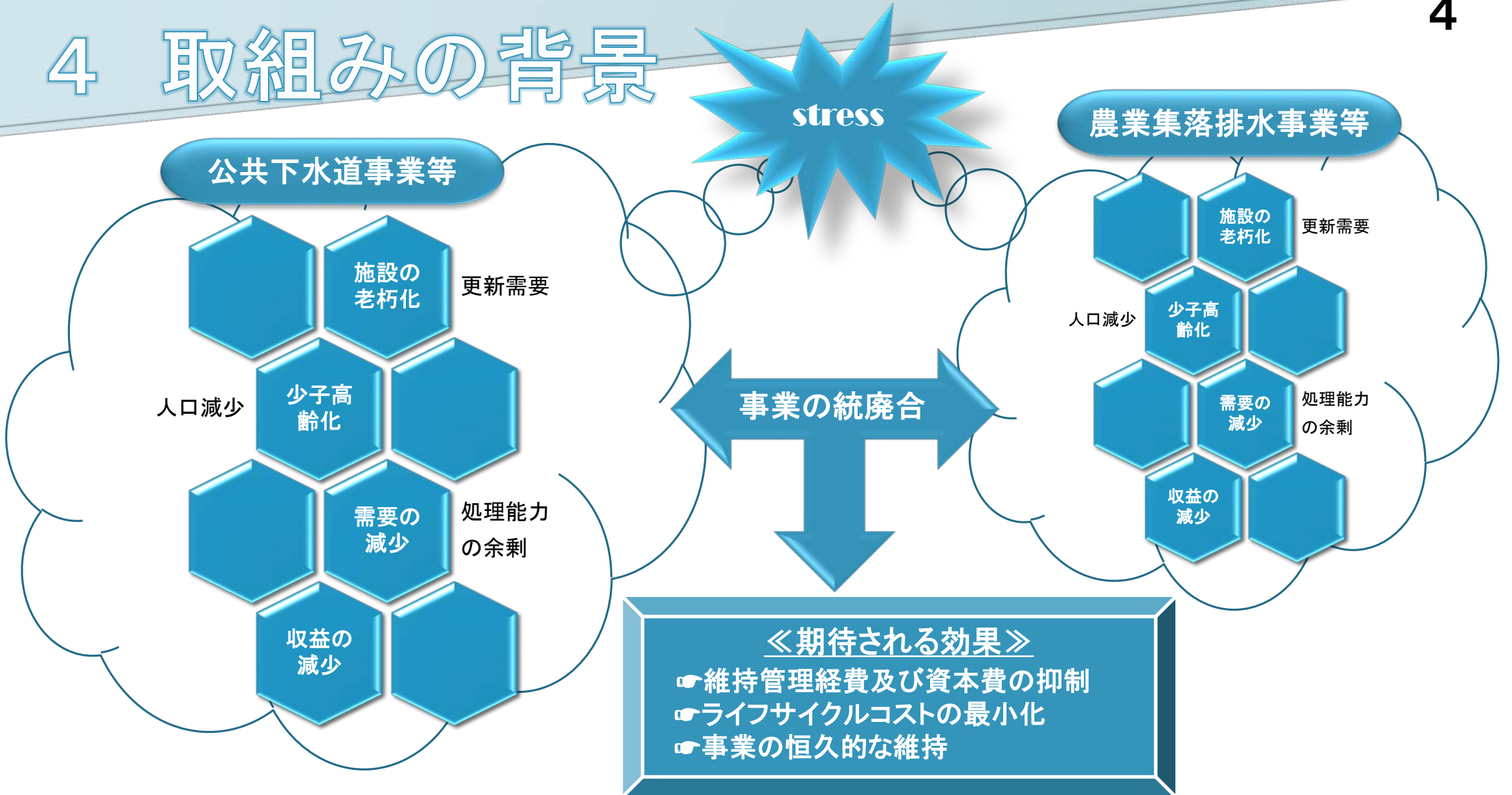


# 4 取組みの背景



# 5 取組みの主な導入過程

H22年

- 【全体計画の見直し】
- 今後の市全体の生活排水処理にかかる維持管理を適切かつ効率的に行うための検討を実施する。

H24年

- 【基本構想】
- 全体計画の見直しを受けて、将来の生活排水処理区の見直しを予定した基本構想を策定する。

H26年

- 【統廃合基礎調査】
- 処理施設の基礎調査及び具体的な統合のスケジュールの検討を実施する。

H27年

- 【課題調整と事業周知】
- 実施スケジュールにおける課題調整及び議会・住民等への説明を実施する。

H28年

- 【最終的な業務調整】
- 計画変更事務、認可変更事務、財産処分事務、システム改修などの業務調整を実施する。

H30年度から接続工事

# 6 取組む上での主な事業調整

