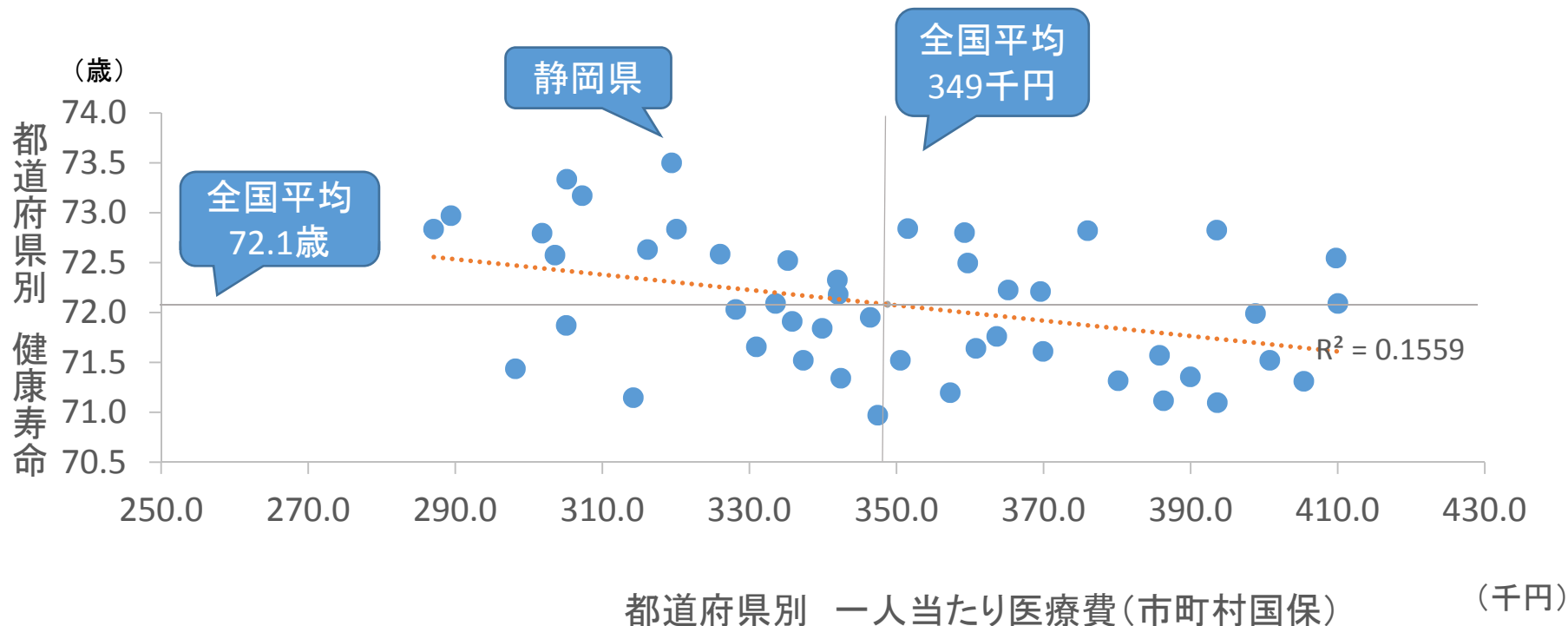


見える化データの活用事例

一人当たり医療費と健康寿命の相関について

健康寿命: 日常的な医療・介護に依存せず、自立した生活ができる期間のこと。



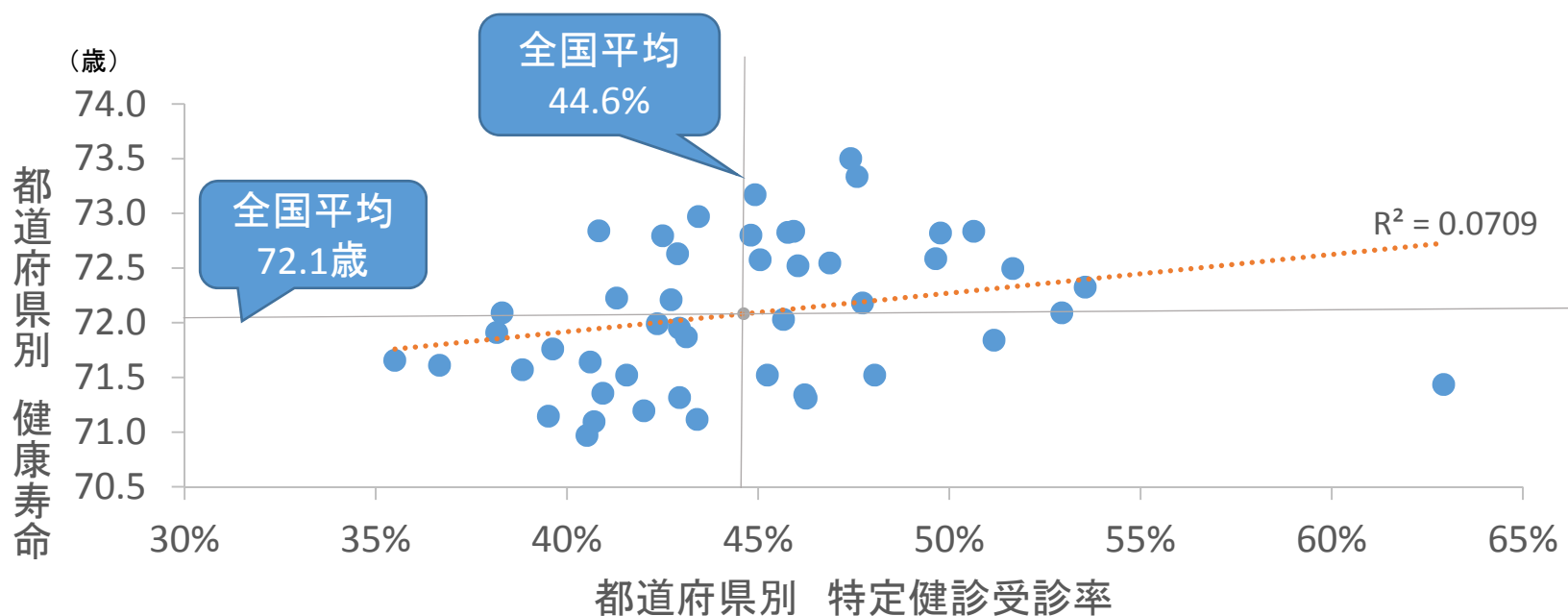
出典: 厚生労働省「健康日本21」、「国民健康保険事業年報」

備考: 健康寿命は男女平均、2010年度時点。一人当たり医療費は2014年度時点。

見える化データの活用事例

特定健診受診率と健康寿命の相関について

健康寿命：日常的な医療・介護に依存せず、自立した生活ができる期間のこと。



出典：厚生労働省「健康日本21」、「特定健康診査・特定保健指導に関するデータ」
備考：健康寿命は男女平均、2010年度時点。特定健診受診率は2013年度時点。